

# MUNI

## Opory pro kombinovanou a distanční výuku na MU

Prezentace obsahu metodiky

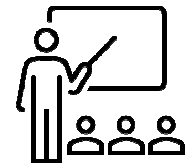
Jakub Havlíček, Odbor pro kvalitu RMU



Verze listopad 2024

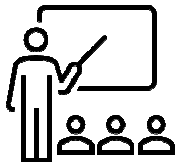
# Vznik a cíle metodiky

- „Metodika: Distanční a kombinovaná výuka na MU“
  - Vzniká jako analogie podobných dokumentů jiných VŠ, na MU doposud nebyl
  - Pracovní skupina prorektora pro vzdělávání a kvalitu M. Bulanta
  - 12 členů – pedagogika, OpK, vedení MU, připravuje metodiku v r. 2023
  - Přijata na RVH a účinná od 15. ledna 2024
- **Cíle dokumentu**
  - Standardizace kvality výuky v dist. a kombi. programech na MU
  - Specifikovat parametry studijních opor



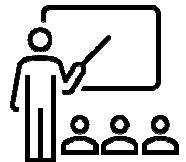
# Výchozí normy a předpisy

- [Zákon o vysokých školách č. 111/1998 Sb.](#)
- [Nařízení vlády o standardech pro akreditace ve vysokém školství č. 274/2016 Sb.](#)
- **Metodické materiály NAÚ**, průběžně aktualizované:
  - [„Bližší informace a pokyny k údajům požadovaným v přílohách A–D žádosti o akreditaci studijního programu“](#)
  - [„Metodická pomůcka pro posuzování žádostí o akreditaci studijního programu“](#)
- **Vnitřní normy a předpisy MU:**
  - [„Řád kvality studijních programů Masarykovy univerzity“](#)
  - [„Směrnice Masarykovy univerzity č. 1/2024 Pravidla pro tvorbu studijních programů“](#)
  - [„Studijní a zkušební řád MU“](#)



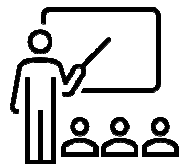
# Co je/není studijní opora

- Soubor **didakticky zpracovaných** informačních a studijních zdrojů pro distanční a kombinované studium
- Podpora samostudia, asynchronní výuky
- Oproti běžným studijním materiálům je systematicky strukturována, má úkoly a pokyny k samostudiu
- Ideálně je vytvořena pomocí „interaktivní osnovy“ v IS, ale i Moodle aj., link je v sylabu v IS v kolonce pro oporu
- **Není to rozšířený sylabus, soubor četby** ve „studijních materiálech“ bez dalšího zpracování, ale není třeba psát „skripta“



# Funkce studijní opory

- Stanovuje cíl a výstupy vyuč. předmětu i jednotlivých lekcí  
**Co bude studující umět/znát** po dokončení lekce
- Podává informace o harmonogramu studia s plánovanou časovou náročností a klíčovými termíny  
**Co a kdy splnit, kdy a co studovat**, odevzdat, časový postup studia
- Udává, co je klíčové, co je povinné a doporučené  
Shrnout klíčový obsah, glosář klíčových pojmů apod.
- Obsahově odpovídá struktuře celého vyuč. předmětu  
Není možné vytvořit např. jen tři jednotky (lekce) a nepokrýt celek učiva předmětu



# Funkce studijní opory

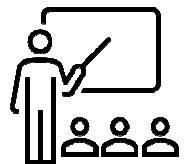
- Podporuje samostatnou práci studujících, jejich „učení se“
- Obsahuje úkoly ke studiu k jednotlivým lekcím a informace k hodnocení úkolů

Za co, jak bude hodnocen

- Zahrnuje procvičování učiva, úkoly pro aktivní práci s obsahem

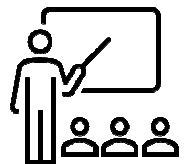
Spojeno s průběžnými úkoly a zpětnou vazbu k jejich plnění

- Aktivity podporující sebereflexi a zhodnocení vlastního pokroku
- Aktivity ke spolupráci studujících – diskusní fóra, společné úkoly apod.



# Funkce studijní opory

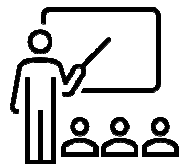
- Monitorování průchodu studiem
- Ověřování splnění úkolů, cílů a výstupů z učení
- Informuje o parametrech a podmínkách celkového hodnocení
- Informuje o způsobech komunikace s vyučujícím a mezi studujícími navzájem (e-mail, konzultace, chat a diskusní fórum, skupina MS Teams...)
- ... a vlastní studijní obsah v různé formě: komentované prezentace, četba, video/audio nahrávky...



# Zajištění a hodnocení kvality opor

- Za opory ve stud. programu ručí garant SP

Garant ví, co je v jednotl. vyuč. předmětech potřeba z hlediska programu jako celku, formálně i obsahově, zná odborný obsah z hlediska SP, koordinuje tvorbu opor v rámci SP



- Při re-/akreditaci prováděna kontrola opor

garant SP (obsah, formální náležitosti dle metodiky), koordinátor fakulty/OpK (jsou opory zpracovány?), zpravodaj RVH (úroveň zpracování dle metodiky)

- U nových programů 1. ročník, další pomocí kontrolní zprávy RVH, u stávajících všechny ročníky



# 3 přístupy ke zpracování opor

- **Formalistický – nežádoucí!**

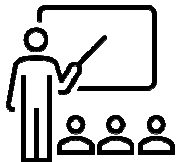
Vytvoří se „nějaké studijní materiály“ – opora však musí být zejména užitečná pro studující v programu!

- **Fungující, funkční opora, užitečná pro studující**

Žádoucí stav, v základní rovině jej lze naplnit poměrně jednoduše s využitím nástroje IO v IS, naplnění základních funkcí opory

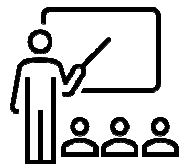
- **Vyučující – experimentátor(ka)**

Zkouší, co a jak jim IS nebo Moodle dovolí, aktivně testuje a vymýšlí různé aplikace a nástroje pro opory, jak jim to jen další povinnosti umožní 😊



# Vzory, návody a rady pro e-learning

- Návod k základům tvorby interaktivní osnovy:  
<https://is.muni.cz/auth/napoveda/elearning/osnova>
- Doporučení k distanční výuce:  
<https://is.muni.cz/auth/do/mu/samostudium/index.html>
- Návody k e-learningu:  
<https://is.muni.cz/napoveda/elearning#elearning>
- Příklad studijní opory s potřebnými náležitostmi:  
[Právo Evropské unie II – seminář, přednášky a zkouška](#)

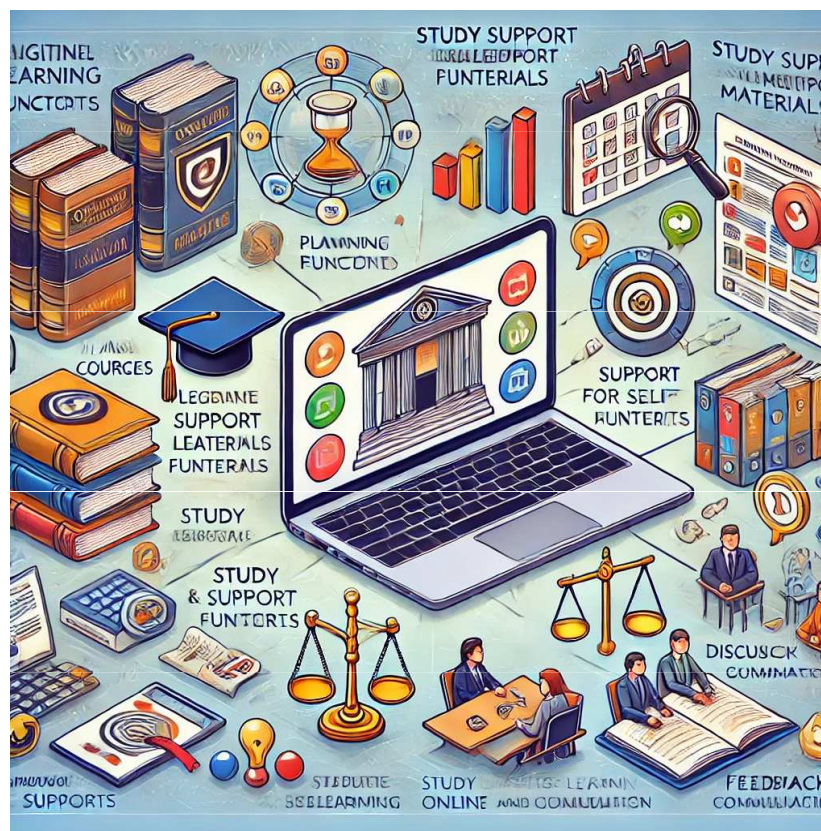


# MUNI

## Opory pro kombinovanou a distanční výuku na MU

Děkuji za pozornost

Jakub Havlíček, Odbor pro kvalitu RMU  
[havlicek@rect.muni.cz](mailto:havlicek@rect.muni.cz)



Obrázky, slide 1,11: ChatGPT4o /DallE