



PRVNÍ POMOC

Bezvědomí a resuscitace Guidelines 2010

Mgr. Zdeňka Kubíková, Ph.D.
MUDr. et Bc. Barbora Zuchová
Mgr. Milan Mojžíš a kol.

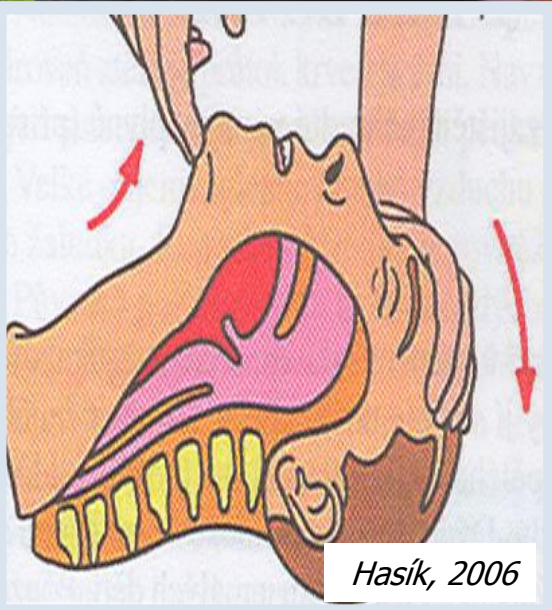
Zhodnoťte bezpečnost a zkontrolujte vědomí

- Jemně s postiženým zatřeste.
- Hlasitě jej oslovte: „Jste v pořádku?“



Pokud nereaguje

- Zprůchodněte dýchací cesty.
- Zkontrolujte dýchání.



Pokud normálně dýchá

- Normální dýchání = 2-3x nádech a výdech během 10 sec.
- Uložte postiženého do Rautekovy zotavovací polohy (*viz Rautekova zotavovací poloha*).
- Volejte 155.
- Neustále kontrolujte, zda normálně dýchá.



Pokud nedýchá normálně (gasping) nebo nedýchá vůbec

- Volejte 155.
- Přineste AED (pokud je k dispozici).

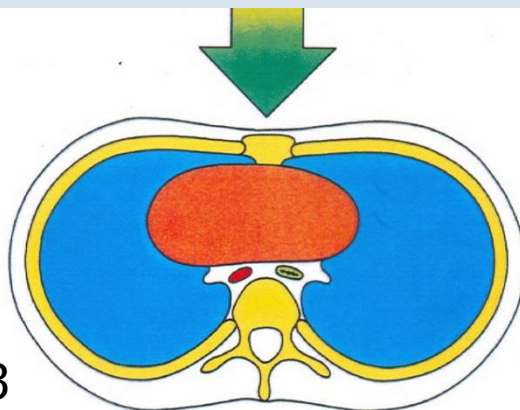


Okamžitě zahajte resuscitaci



Položte svoje ruce na střed hrudníku postiženého a proved'te 30 stlačen'í hrudníku:

Hrudník stlačujte do hloubky alespoň 5 cm frekvenc'í nejméně 100/min.



ČČK, 2003



Okamžitě zahajte resuscitaci



Zdroj: projekt FSpS MU OP VK S dětmi v pohodě, č.p. CZ.1.07/1.3.00/14.0091
(www.fsp.s.muni.cz/sdetmivpohode)

Obemkněte svými rty ústa postiženého.

- Plynule do nich vdechujte, dokud se nezvedne hrudník.
- Jakmile hrudník klesne, vdech zopakujte.
- Pokračujte v resuscitaci.

KPR 30:2

Hands only resuscitace

Pokud nejsme ochotni dýchat, nemůžeme,
neumíme správně provádět vdechy nebo při
TANRu,

provádíme pouze...

nepřerušované stlačování hrudníku – „*hands only*“
resuscitaci!

Resuscitace s AED

Zapněte AED a nalepte elektrody



Postupujte neprodleně podle hlasových pokynů přístroje.

- Nalepte jednu elektrodu pod levé podpaží.
- Nalepte druhou elektrodu pod pravou klíční kost, vpravo od hrudní kosti.

Pokud je na místě více záchránců, nepřerušujte KPR během nalepování elektrod.

Resuscitace s AED

Odstupte a proved'te defibrilaci



Postiženého by se nikdo neměl dotýkat:

- během analýzy srdečního rytmu,
- při defibrilačním výboji.

Pamatuj!

Resuscitaci ukončete:

- pokud se postižený začne probouzet (hýbe se, otevírá oči a normálně dýchá),
- po převzetí pacienta ZZS,
- v případě úplného vyčerpání sil zachránce.



Resuscitace dítěte nad 1 rok



- Proveďte 5 úvodních vdechů.
- Položte svoji ruku na dolní polovinu hrudní kosti dítěte a proveďte 30 stlačení hrudníku.
- Hrudník stlačujte jednou rukou, alespoň do jedné třetiny, frekvencí nejméně 100/min.
- Dále pokračujeme ve známém poměru 30:2.

Resuscitace dítěte do 1 roku

- Hlava v neutrální poloze, přizvednutí brady.
- 5 úvodních vdechů (objem dutiny ústní), vdechy provádějte přes ústa i nos současně.
- Proveďte 30 stlačení dvěma prsty v dolní polovině hrudní kosti.
- Hrudník stlačujte do jedné třetiny, frekvencí nejméně 100/min.

Dále pokračujeme ve známém poměru 30:2.

Kontrolní otázky

Jak provedete uvolnění dýchacích cest?

Jaký je poměr kompresi a vdechů při KPR?

Co je to AED?

Co je to hands only resuscitace?

V čem se liší resuscitace dospělého a dítěte?