



# PRVNÍ POMOC

## Intoxikace (otravy)

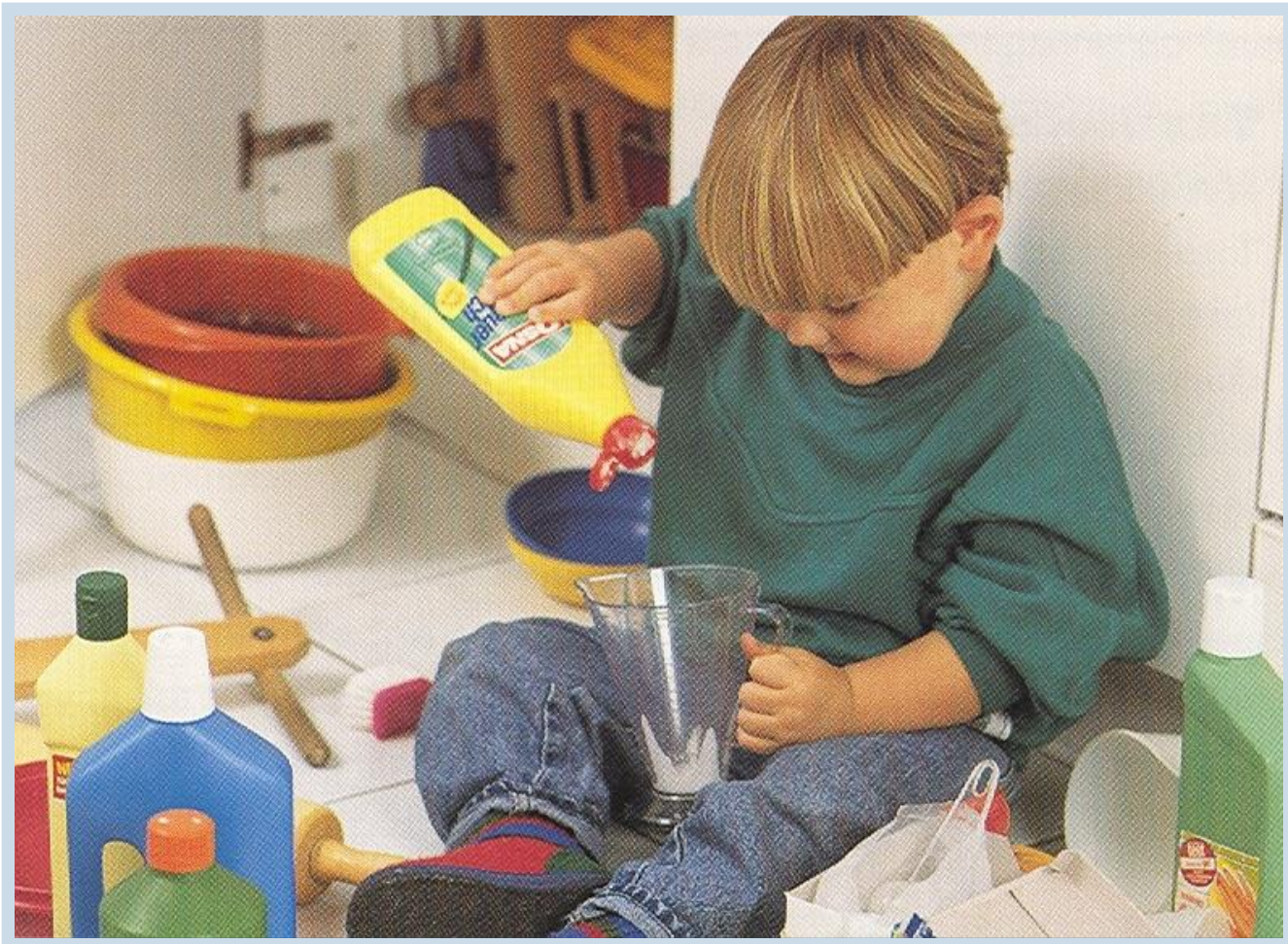
Mgr. Zdeňka Kubíková, Ph.D.  
MUDr. et Bc. Barbora Zuchová  
Mgr. Milan Mojžíš a kol.

# Způsoby vzniku otrav a poleptání

- záměna lahví
- zvědavost dětí
- inhalační otravy (nátěry, výfukové plyny, CO, CO<sub>2</sub>)
- houby
- sebevraždy, vraždy
- zneužití léků

**Uchovat vzorek látky pro záchrannou službu!**

# Prevence



*Keggenhoff, 2006*

# Poleptání kůže

- neznámým prostředkem -> oplachovat dlouho studenou vodou, sterilní krytí
- proud směřovat mimo nezasažená místa

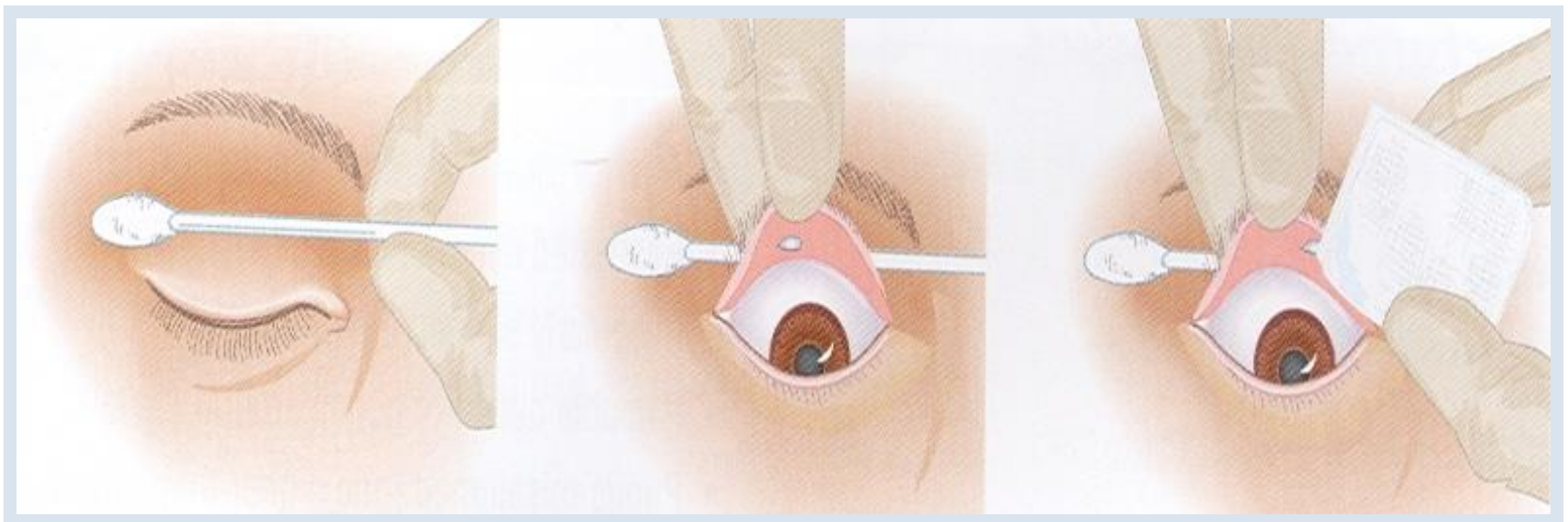
**Pozor**

**Vše s ohledem na vlastní bezpečnost!**

# Poleptání oka

- okamžité oplachování studenou vodou, alespoň 15 min
- proud směřovat mimo nezasažené oko postiženého
- pozor na poleptání rukou zachránce
- **neneutralizovat!**

## Otočení (everze) víčka – zasažení oka vápnem

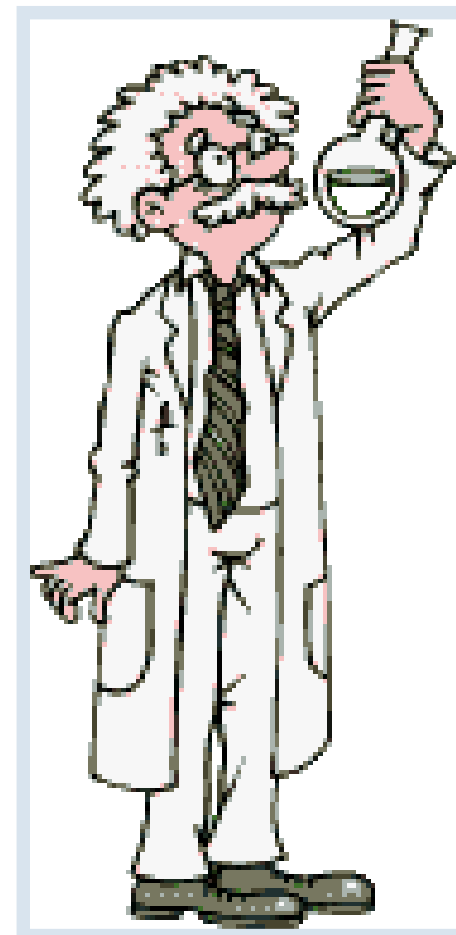


# Požítí chemikálií

kyseliny, zásady, neznámé roztoky, petrolej, benzín a saponáty

## Nevyvolávat zvracení !

- bezprostředně po požití dát postiženému napít vody; **výjimkou jsou saponáty!**
- volání ZZS 155
- kontrola základních životních funkcí



# Otravy

## Etylenglykol - Fridex

Nemrznoucí směs do chladičů aut – smrtelná dávka 1,5 ml/kg, vstřebání i kůží!

### Příznaky

opilost, zvracení, křeče, arytmie, kóma

### První pomoc

- Vyvolat zvracení má význam pouze ihned po vypití (rychlé vstřebávání).
- Podat tvrdý alkohol 40–50 % – rozumně! (pro dospělého cca 150 ml)
- Volat ZZS 155

# Otravy

## Houby

- bolesti břicha, poruchy vidění, slinění, ...
- často opožděný nástup otravy

## První pomoc

- **vyvolat zvracení** (teplá slaná voda nebo mechanicky), zajistit žaludeční obsah pro záchrannou službu!
- Volání ZZS 155





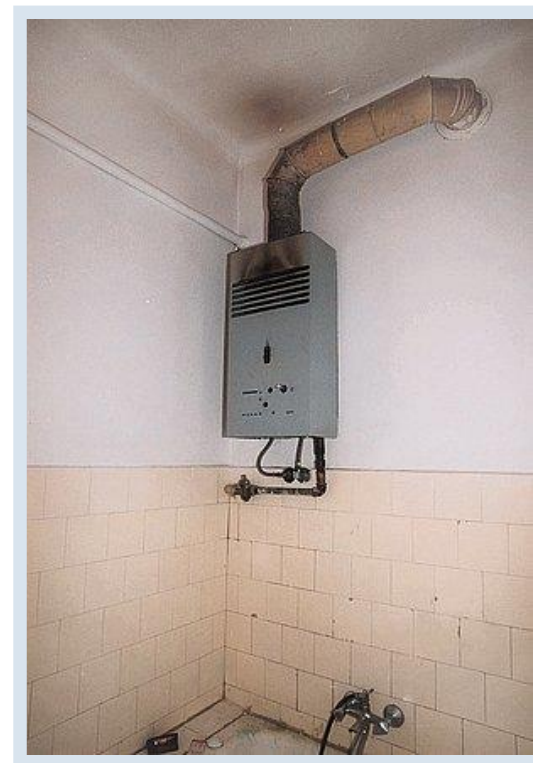
# Otravy

## CO, CO<sub>2</sub>

- výfukové plyny, nedokonalé spalování (karma, kamna, ...)
- bolesti hlavy, zvracení, zmatenost, křeče až bezvědomí

## První pomoc

- technická PP – vytáhnout postiženého z místnosti – bezpečnost pro záchránce!
- vždy volání ZZS
- bezvědomí – nedýchá, gasping – zahájení KPR



# Otravy

## Léky

### První pomoc

- při pozření vyvolat zvracení
- volání ZZS 155



Zdroj: [http://sociopress.cz/wp-content/uploads/2013/01/antidepressants\\_suicide.jpg](http://sociopress.cz/wp-content/uploads/2013/01/antidepressants_suicide.jpg)

- *u bezvědomých zvracení nevyvolávat!*

# Otravy

## Alkohol

- úrazy spojeny zejména s úrazy hlavy
- poruchy koordinace
- agresivita

## První pomoc

prevence vdechnutí zvratků

- sledování základních životních funkcí
- postižený v **bezvědomí a dostatečně dýchá** – Rautekova zotavovací poloha



# Kontrolní otázky

- Jak budete postupovat u postiženého s otravou léky?
- Jak budete postupovat u otravy alkoholem?
- Jaká je první pomoc při pozření žíraviny?