



PRVNÍ POMOC

Intoxikace (otravy)

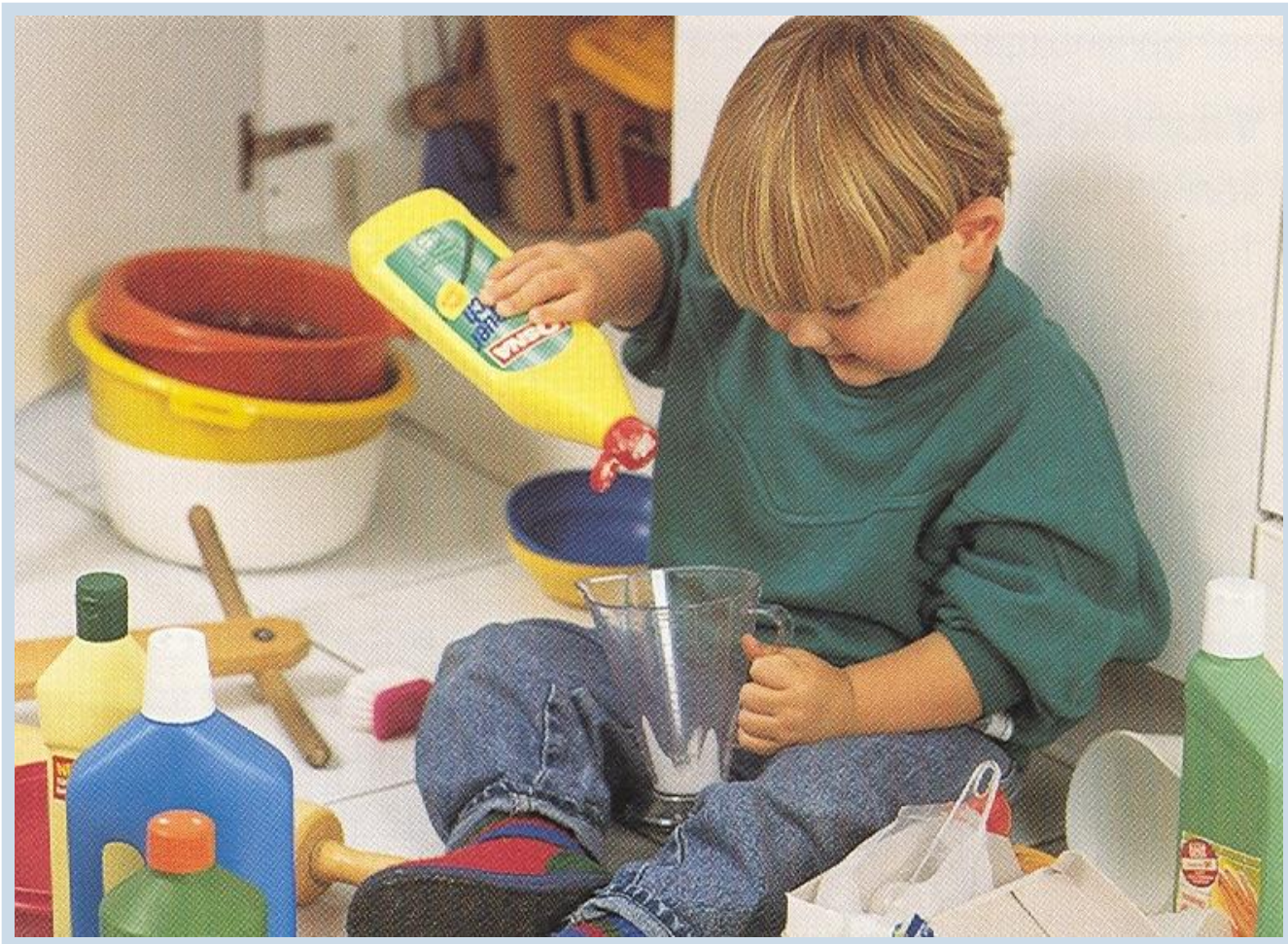
Mgr. Zdeňka Kubíková, Ph.D.
MUDr. et Bc. Barbora Zuchová
Mgr. Milan Mojžíš a kol.

Způsoby vzniku otrav a poleptání

- záměna lahví
- zvědavost dětí
- inhalační otravy (nátěry, výfukové plyny, CO, CO₂)
- houby
- sebevraždy, vraždy
- zneužití léků

Uchovat vzorek látky pro záchrannou službu!

Prevence



Keggenhoff, 2006

Poleptání kůže

- neznámým prostředkem -> oplachovat dlouho studenou vodou, sterilní krytí
- proud směřovat mimo nezasažená místa

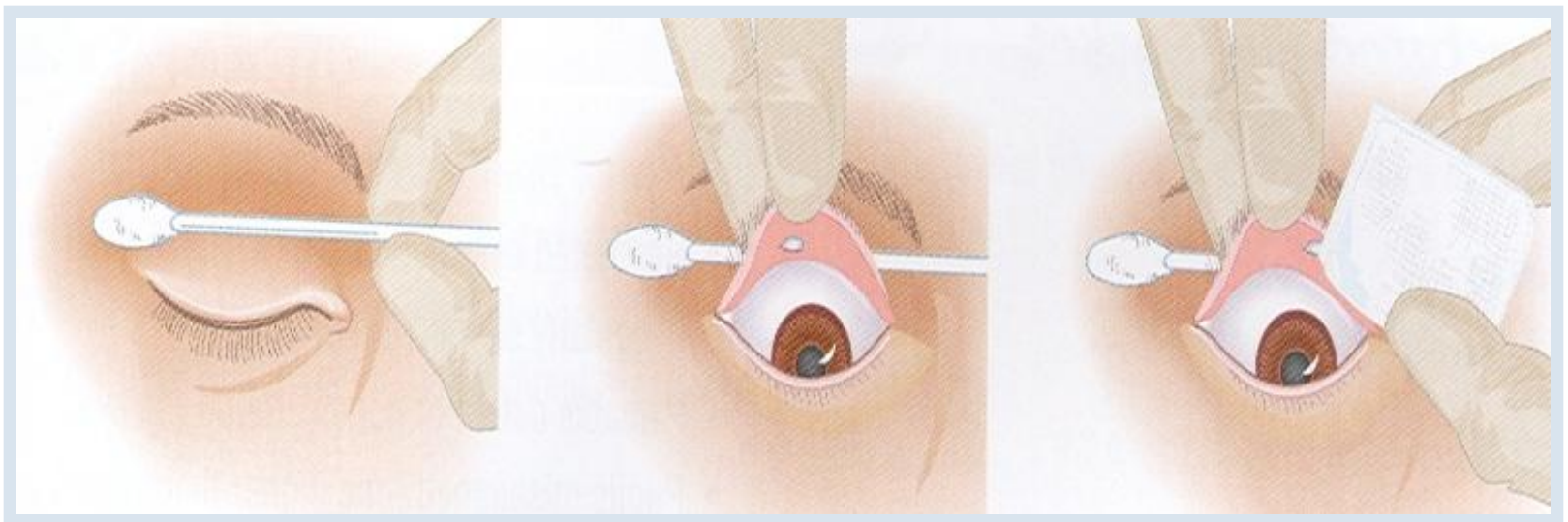
Pozor

Vše s ohledem na vlastní bezpečnost!

Poleptání oka

- okamžité oplachování studenou vodou, alespoň 15 min
- proud směřovat mimo nezasažené oko postiženého
- pozor na poleptání rukou záchránce
- **neneutralizovat!**

Otočení (everze) víčka – zasažení oka vápnem

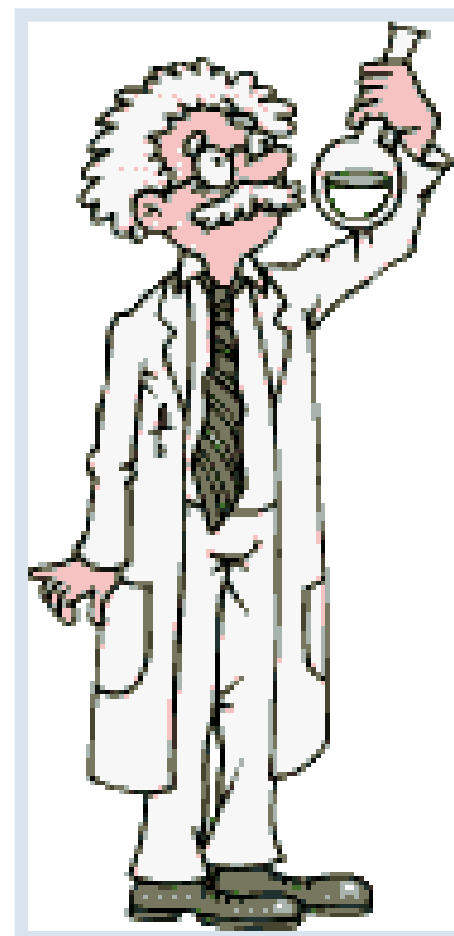


Požítí chemikálií

kyseliny, zásady, neznámé roztoky, petrolej, benzín a saponáty

Nevyvolávat zvracení !

- bezprostředně po požití dát postiženému napít vody; **výjimkou jsou saponáty!**
- volání ZZS 155
- kontrola základních životních funkcí



Otravy

Etylenglykol - Fridex

Nemrznoucí směs do chladičů aut – smrtelná dávka 1,5 ml/kg, vstřebání i kůží!

Příznaky

opilost, zvracení, křeče, arytmie, kóma

První pomoc

- Vyvolat zvracení má význam pouze ihned po vypití (rychlé vstřebávání).
- Podat tvrdý alkohol 40–50 % – rozumně! (pro dospělého cca 150 ml)
- Volat ZZS 155

Otravy

Houby

- bolesti břicha, poruchy vidění, slinění, ...
- často opožděný nástup otravy

První pomoc

- **vyvolat zvracení** (teplá slaná voda nebo mechanicky), zajistit žaludeční obsah pro záchrannou službu!
- Volání ZZS 155



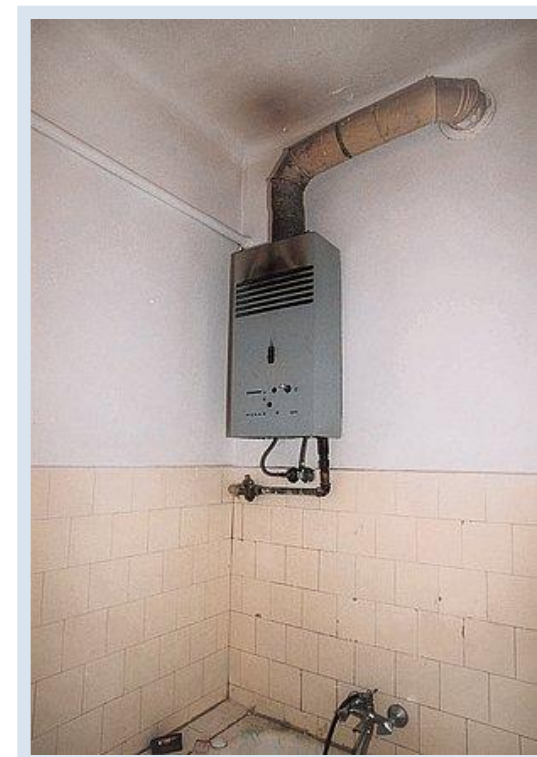
Otravy

CO, CO₂

- výfukové plyny, nedokonalé spalování (karma, kamna, ...)
- bolesti hlavy, zvracení, zmatenost, křeče až bezvědomí

První pomoc

- technická PP – vytáhnout postiženého z místnosti – bezpečnost pro záchránce!
- vždy volání ZZS
- bezvědomí – nedýchá, gasping – zahájení KPR



Otravy

Léky

První pomoc

- při pozření vyvolat zvracení
- volání ZZS 155



- *u bezvědomých zvracení nevyvolávat!*

Zdroj: www.tumblr.com

Otravy

Alkohol

- úrazy spojeny zejména s úrazy hlavy
- poruchy koordinace
- agresivita

První pomoc

prevence vdechnutí zvratků

- sledování základních životních funkcí
- postižený v **bezvědomí a dostatečně dýchá** – Rautekova zotavovací poloha



Kontrolní otázky

- Jak budete postupovat u postiženého s otravou léky?
- Jak budete postupovat u otravy alkoholem?
- Jaká je první pomoc při pozření žíraviny?