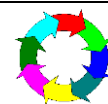


Kód:

Ch6aF4c000000k2101r

(49. ZÁHADA STRUKTURY
BENZENU)



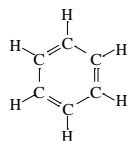
Tajenka: KEKULE

Legenda:

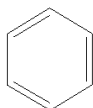
Řešení úkolů:

- 1) Areny jsou cyklické aromatické uhlovodíky, které v molekule obsahují alespoň jedno benzenové jádro. Nejvýznamnějším zdrojem arenů je ropa.
- 2) Obnovitelné zdroje energie: větrná energie, sluneční energie, geotermální energie, energie přílivu.
Neobnovitelné zdroje energie: uhlí, ropa, zemní plyn, rašelina.

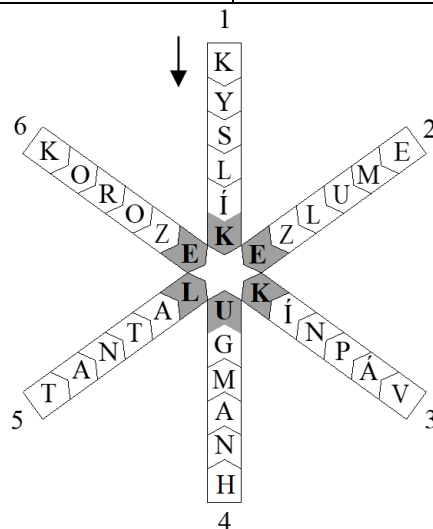
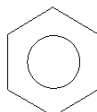
3)



neboli

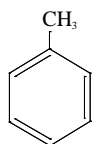


neboli



Benzen má široké využití při výrobě léčiv, plastů, výbušnin a slouží také jako rozpouštědlo.

- 4) Toluén $C_6H_5 - CH_3$



- Styren $C_6H_5 - CH = CH_2$

