

Ozvučená prezentace

Martin Komenda



Manuál - Záznam mluveného komentáře k prezentaci



Tento manuál Vám umožní v několika krocích doplnit Vaši prezentaci vytvořenou pomocí aplikace Microsoft Powerpoint o komentář k jednotlivým slidům. Pokud v průběhu nahrávání a vkládání hlasového záznamu narazíte na nějaké nejasnosti či komplikace, prosím poznamenejte si je, a poté je zašlete na e-mailovou adresu komenda@med.muni.cz

Děkuji za otestování manuálu a připomínky.

Martin Komenda

Technická specifikace

- instalace aplikace Microsoft Powerpoint



Nutnost verze Microsoft PowerPoint 2002 a vyšší

- plně funkční mikrofón nebo headset



*Doporučuje se použít headset –
pohodlnější a kvalitnější záznam zvuku*



Zapojení headsetu/mikrofónu



Pro sluchátka, reproduktory, mikrofon a audio vstup jsou vyhrazeny barevné zdičky na zvukové kartě. Ty jsou označeny patřičnými symboly a někdy barevně označeny (sluchátka nebo reproduktory zeleně, mikrofon oranžově a audio vstup modře – viz. obrázek).



Konektorem zvaným audio jack se běžně připojuje mikrofon. Na současných počítačích mívá oranžovou barvu a připojuje se do zdičky označené symbolem pro mikrofon.



Zapojení headsetu/mikrofónu



Zapojte tedy konektor (jack) od mikrofónu nebo headsetu do oranžové zdířky na zvukové kartě.



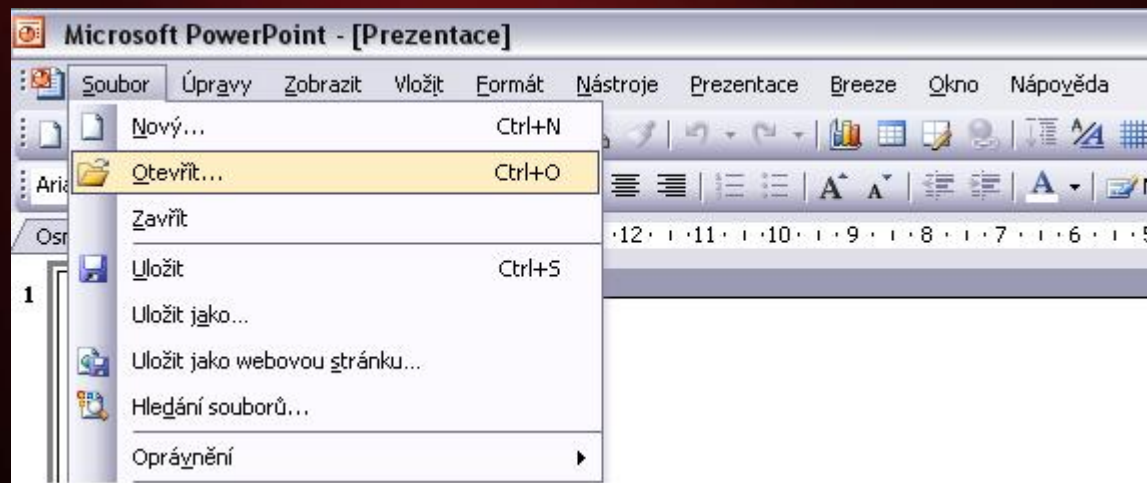
Pokud máte k dispozici headset, zapojte druhý zelený konektor do zelené zdířky pro sluchátka.



Pokud máte monitor, na kterém se nachází zdířka pro připojení mikrofónu, lze připojit toto příslušenství i zde.

Krok 1

- Spust'te aplikaci Microsoft Powerpoint
- Otevřte Vaši prezentaci pomocí nabídky Soubor



Krok 2

- Aplikace Microsoft Powerpoint umožňuje zaznamenat zvuk přímo pomocí jedné ze svých funkcí
- Vámi zaznamenávaný komentář bude ve formátu wav (Waveform audio format)

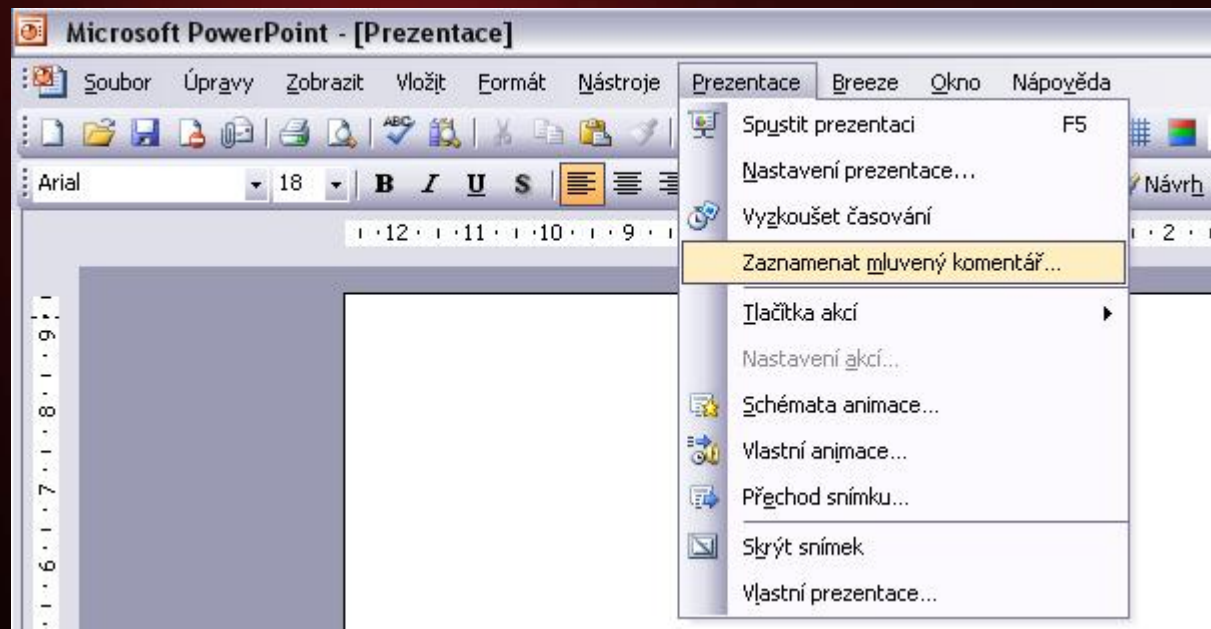


Krok 3

- Pokud nemáte svůj oblíbený program pro záznam zvuku, lze vše jednoduše realizovat pomocí Powerpointu
- Vyberte slajd, ke kterému chcete zaznamenat komentář

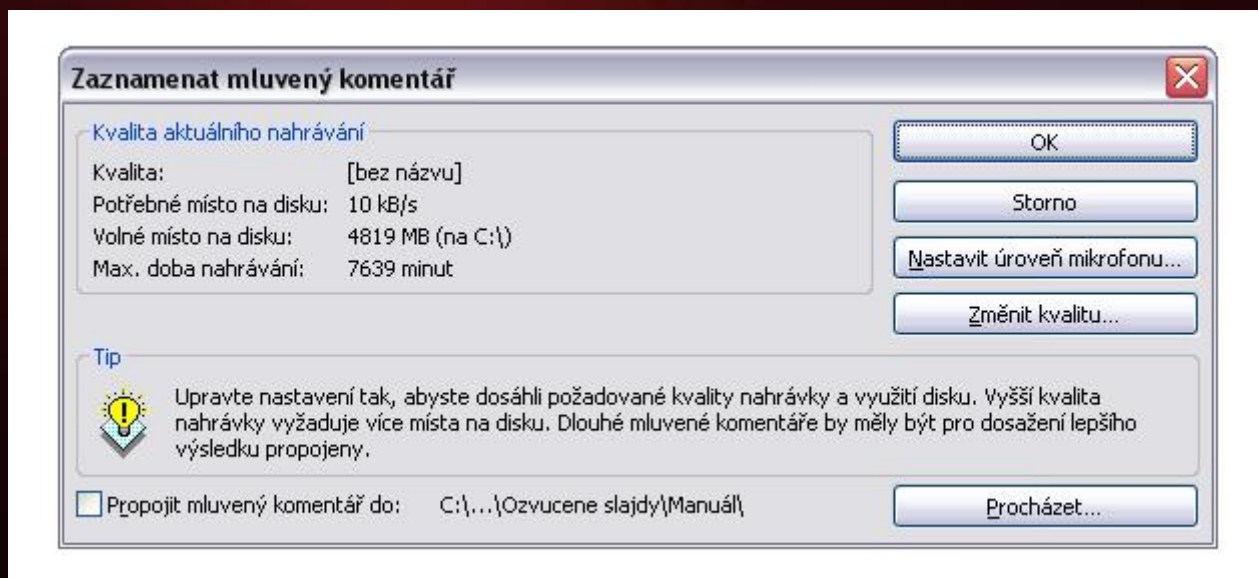
Krok 4

- Pro zvukový záznam použijte nabídku prezentace
- Poté pokračujte zvolením nabídky Zaznamenat mluvený komentář



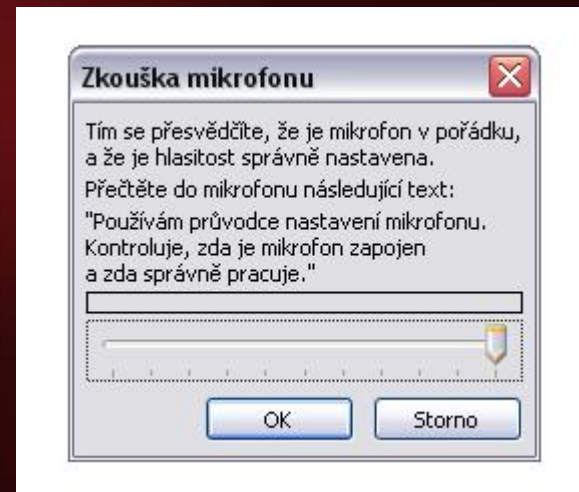
Krok 5

- Nyní se Vám zobrazí následující dialogové okno



Krok 6

- Nejprve nastavíme správnou kvalitu mikrofonu
- Klikněte na volbu Nastavit úroveň mikrofonu
- Nastavení by mělo být identické s tím na obrázku



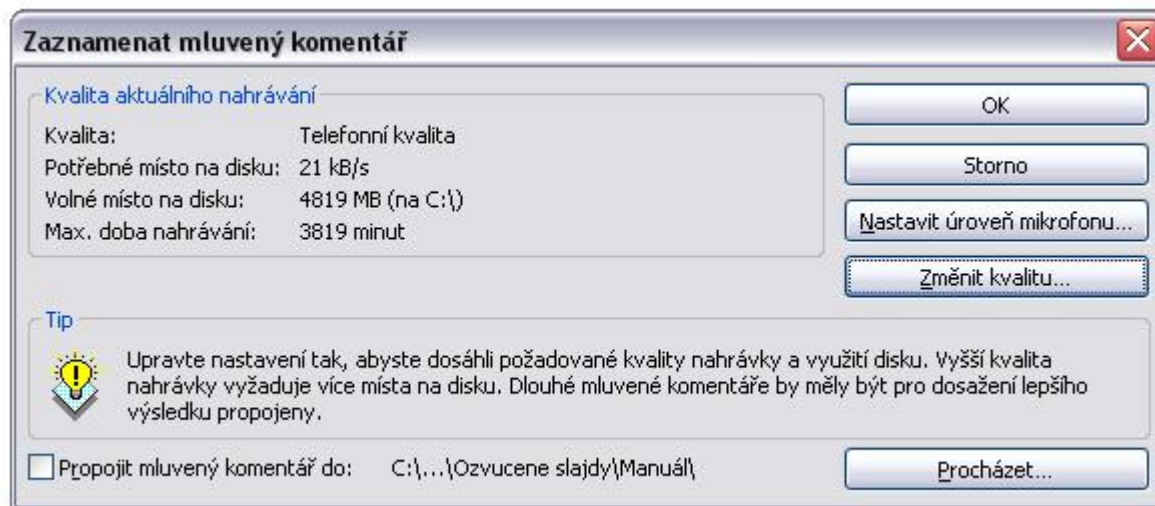
Krok 7

- Je velmi důležité zvolit správnou kvalitu nahrávky s ohledem na její paměťové nároky
- Po testování se nejlépe jeví *Telefonní kvalita* s následujícími parametry:
- Po výběru zvolte OK



Krok 8

- Zkontrolujte, zda-li je v dialogovém okně opravdu Vámi vybraná kvalita nahrávky
- Nastavení by mělo být totožné s tím na obrázku



Krok 9

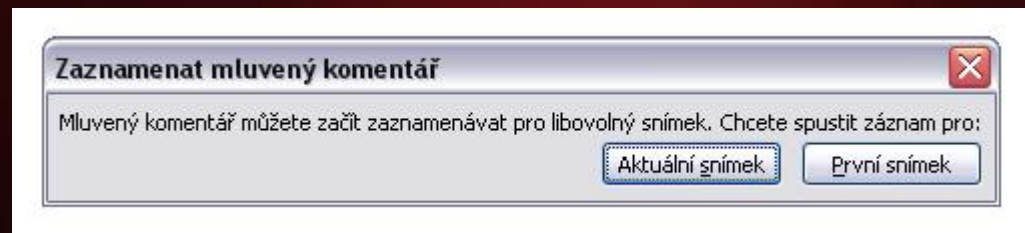
- Nyní je vše připraveno k nahrávce Vašeho komentáře k prezentaci



Před samotnou nahrávkou zajistěte ticho v okolí, aby Váš komentář nebyl narušován externími nežádoucími zvuky

Krok 10

- Po kliknutí na volbu OK dialogového okna Zaznamenat mluvený komentář, budete vyzváni ke zvolení snímku



! *Vyčkejte do konce celého manuálu, než potvrdíte volbu, pro jaký snímek chcete spustit záznam*

Krok 11

- Pokud chcete začít komentář od začátku prezentace, zvolte První snímek
- Pokud chcete začít komentář k aktuálnímu slajdu, zvolte Aktuální snímek



Jakmile zvolíte jednu z nabídek, automaticky se spustí záznam komentáře, proto nejdříve prostudujte celý manuál

Krok 12

- Zobrazí se Vám obsah slajdu na celé obrazovce a Vy si můžete zobrazovat jednotlivé odrážky pomocí klávesy *Enter*
- Zároveň k těmto odrážkám namlouváte Váš komentář
- Až budete chtít komentář ukončit, stiskněte klávesu *Esc*



Stále ještě nenahrávejte

Krok 13

- Pokud budete chtít namluvit komentář k více než jednomu slajdu, není to problém. Po poslední odrážce a stisku **Enter** se automaticky dostanete na další slajd, zvukový komentář tím ale nekončí! Dokud nestisknete **Esc**!
- Namlouvejte komentář tak dlouho, jak jen budete chtít.

Krok 14



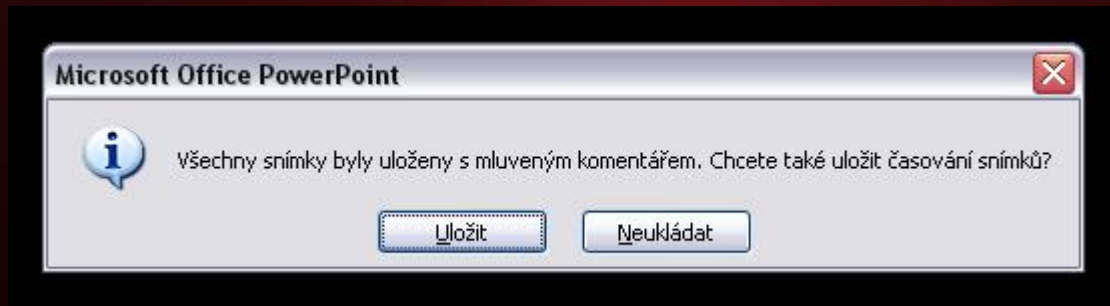
Je více praktické zaznamenávat komentář ke slajdům jednotlivě především z důvodu následné editace či doplnění prezentace o další snímky nebo zvukové poznámky



Není problém zopakovat nahrávání pro jeden slajd vícekrát. Nahrávky pak budou implicitně spuštěny v pořadí, jak byly zaznamenány, pokud uživatel nezmění pořadí. Lze toho dobře využít při doplnění slajdu o další zvukový komentář

Krok 15

- Po stisku klávesy **Esc** pro ukončení nahrávání komentáře se Vám zobrazí následující dialogové okno



Krok 16

- Stiskněte Uložit

pokud chcete, aby se zvuk pevně svázel s Vaším průchodem prezentace v průběhu nahrávání – tj. komentář bude uživateli spuštěn tak, jak byl zaznamenán autorem včetně zobrazování jednotlivých odrážek a případně i přechodů na další slajdy. Lze takto uložit komentář k celé prezentaci.

Krok 17

- Stiskněte Neukládat

Vámi nahraný zvuk bude spuštěn automaticky při přechodu na daný slajd. Po dokončení komentáře se přejde na další odrážku nebo slajd. Nebude tedy pevně svázán záznam komentáře a zobrazování jednotlivých odrážek na slajdu.



Doporučuje se použít volbu Uložit, tedy pevně svázat komentář a zobrazování odrážek a přechodů na další slajd.

Krok 18

Užitečné informace:

- ! *Velikost prezentace obohacené o 5 minutový zvukový záznam je asi 3 MB. Hodinový komentář v prezentaci zabere necelých 40 MB paměti. Nezapočetla se velikost vložených obrázků, popřípadě videí, velikost prezentace se pak zvětší právě o velikost vložených souborů.*
- ! *Stažení prezentace s hodinovým komentářem při dnes již běžném připojení 1 Mb/s bude studentům trvat necelých 6 minut.*
- ! *Zaznamenávaný komentář se uloží přímo do prezentace. Lze využít i volby tzv. propojeného komentáře, kdy se zvukové záznamy uloží jako samostatné soubory, avšak pro tvorbu výukových materiálů pro studenty se to nedoporučuje.*

Krok 19

- Pokud byste měli zájem o vytvoření studijního materiálu ve formátu flash, tedy kombinaci powerpoint slajdů a zvukového komentáře, kterou si studenti mohou spustit přímo z internetu bez nutnosti stažení prezentace, prosím kontaktujte servisní středisko MU na adrese:

servistech@fi.muni.cz



Ukázka takto vytvořeného studijního materiálu je vystavena na internetové adrese:

http://www.fi.muni.cz/~xkomenda/bc_prace

Krok 20

- Nezapomeňte po celé této proceduře vše uložit.
- Pro další komentáře postup opakujte.
- Nyní můžete začít s nahráváním.

- Pokud Vám bude něco nejasné či budete mít jakékoli připomínky, prosím, zašlete je na komenda@med.muni.cz

Děkuji