



Multimediální prvky v Odpovědníku IS MU

(Foto, Audio, Video)

Obsah

Obsah	2
Úvod	3
Autentizovaný či neautentizovaný odpovědník?	4



Foto

Vložení obrázku, fotografie do Odpovědníku IS MU	6
1. Mám obrázek, ale potřebuji změnit jeho rozměry.	6
2. Obrázek mám nachystán, co dál?	7



Audio

Přehrávač audio souborů MP3 v Odpovědníku IS MU	11
1. Našel jsem nahrávku na internetu, ale není tam tlačítko „Uložit“.	11
2. Mám nahrávku na audio kazetě. Lze ji dostat do počítače?	11
3. Mám nahrávku na CD. Jak ji dostanu do počítače?	11
4. Soubory MP3 mám připraveny. Jak je přehrávat v Odpovědníku?	14



Video

Přehrávač video souborů FLV v Odpovědníku IS MU	17
1. Mám video soubor s jinou příponou. Lze s ním také něco dělat?	17
2. FLV soubor mám připraven. Jak jej do odpovědníku dostanu?	20

Závěr	23
-------	----

Dodatek k autorským právům	24
----------------------------	----

Úvod

Dostává se Vám do rukou návod na zprovoznění multimediálních prvků v Odpovědnících IS MU. Ve třech hlavních kapitolách – **Foto, Audio, Video** – se nejprve seznámíte s tím, kde lze jednotlivé prvky získat a případně si je upravit dle vlastních požadavků. V závěru každé kapitoly naleznete ucelený návod na vložení daného prvku do Odpovědníku IS MU.

Není v našich možnostech a ani cílem zde probírat množství programů, které lze k dané problematice použít, proto je vždy vybrán pouze jeden z nich takový, aby byl volně a zdarma dostupný.

Materiál je určen pokročilejším uživatelům IS MU, kteří již sami dokážou vytvořit otázky v Odpovědnících a případně si i sami Odpovědník nastavit. V návodu jsou použity části kódu v jazyce HTML, ale nenechte se odradit. Pokud budete postupovat dle návodu, není třeba jazyku HTML rozumět a výsledek určitě bude stát za to.

V případě jakýchkoliv nejasností, problémů či podnětů se můžete obrátit na Vašeho fakultního e-technika (etech@fi.muni.cz) či na Servisní středisko pro podporu e-learningu na MU.



Servisní středisko pro podporu e-learningu na MU
kontaktní e-mail: servistech@fi.muni.cz

Autentizovaný či neautentizovaný odpovědník?

Dříve bylo možno vytvářet jen autentizované odpovědníky, tj. odpovědníky určené jen a pouze pro osoby mající přístup do IS MU. Typickým využitím bylo zkoušení znalostí studentů, různé rozřazovací testy a podobně.

Nyní si již můžete vybrat, zda chcete použít autentizovaný či neautentizovaný odpovědník. Neautentizovaný totiž v sobě skrývá další potenciál, kdy jej můžete navíc oproti autentizovanému využít například pro sběr dat v různých anketách, které jsou určené širší veřejnosti a ne jen zaměstnancům či studentům MU. Dále se úspěšně využívá pro Test studijních předpokladů. Více informací k fungování a nastavení neautentizovaného odpovědníku naleznete v nápovědě v IS, kterou doporučujeme prostudovat ve chvíli, kdy chcete neautentizované odpovědníky vytvářet. V případě, že si nebudete vědět rady, obraťte se na Vašeho fakultního e-technika (etech@f.muni.cz), který Vám rád pomůže.

Vlastnosti.	Název	TSP 2008 Varianta 1
	Adresa do Správce	https://is.muni.cz/auth/do/1499/metodika/stud/prijriz/tsp2008_v01.qref?info
	Ze světa do Správce	http://is.muni.cz/do/1499/metodika/stud/prijriz/tsp2008_v01.qref?info
	Vloženo	Po 19. 1. 2009 20:40, Mgr. Helena Klimusová, Ph.D., učo 7213
Práva.	Právo číst	• kdokoliv v Internetu
	Právo vkládat	
	Právo spravovat	
	Atributy	
	Přečteno vámi	dosud vámi nepřečteno • Statistika přístupů
Odstranit. Zkopírovat jinam. Přesunout jinam. Exportovat do ZIPu. Smí osoba číst?		
Upravit. Vlastnosti.	Jméno souboru	tsp2008_v01.qref
	Aplikace	• Zodpovědět odpovědník • Stáhnout odkaz na odpovědník
	Adresa v ISu	https://is.muni.cz/auth/do/1499/metodika/stud/prijriz/tsp2008_v01.qref
	Adresa ze světa	http://is.muni.cz/do/1499/metodika/stud/prijriz/tsp2008_v01.qref

Zvýrazněná „Adresa ze světa“ začínající "http://is.muni.cz/"

Rozdíl v autentizovaném a neautentizovaném odpovědníku je hlavně v adrese, kterou na něj odkazujete a kterou používáte při plnění sady otázek ve chvíli, kdy chcete odpovědník oživit o multimediální obsah. Nutné je také nastavit všem v odpovědníku použitým souborům (obrázky, audia, videa) práva na "kdokoli v Internetu". Kdokoli pak může odpovědník spustit přes neautentizovaný odkaz na soubor *.qref.



Pozor! Pro neautentizovaný odpovědník musíte zadat "adresu ze světa" začínající "http://is.muni.cz/"

Pokud budete chtít používat autentizované odpovědníky, například pro ostré testování studentů, vložte soubory (obrázek, audio, video, soubory s definicemi otázek, ...) do složky TestBank (TB), kde se k nim studenti mimo testování nedostanou.

V následujícím manuálu se budete zabývat jen adresami pro autentizované odpovědníky, tj. začínající „<https://is.muni.cz/auth/>“, protože předpokládáme jejich širší využití.



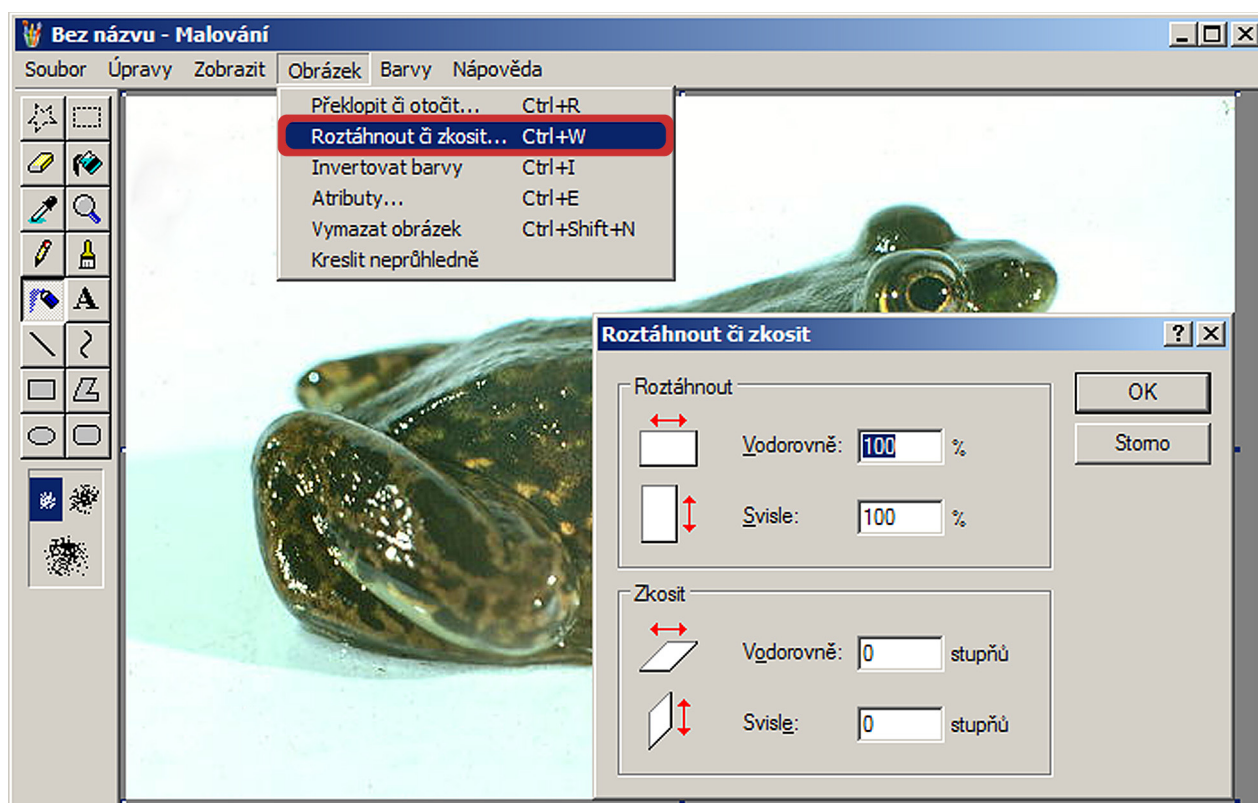
Foto

Vložení obrázku, fotografie do Odpovědníku IS MU

Vložení obrázku do Odpovědníků IS MU je tou nejjednodušší možností, jak běžný textový Odpovědník oživit. Pojďme si tedy ukázat, jak na to. Pokud s obrázky běžně pracujete, umíte je stáhnout, zmenšit a podobně upravit, přejděte rovnou k části 2.

1. Mám obrázek, ale potřebuji změnit jeho rozměry.

Často se nám stane, že obrázek sice již máme, ale bývá pro naše potřeby příliš rozměrný (typicky fotografie z digitálního fotoaparátu). Pro změnu rozměrů obrázku lze použít nespočet programů, které jsou často obohaceny o množství dalších funkcí, jsou zdarma či placené, ale my si to ukážeme v běžném „Malování“, které má každý uživatel operačního systému Microsoft Windows ve svém počítači. (cesta: Start – Programy – Příslušenství – Malování)



Postup zmenšení obrázku v programu Malování

1. obrázek nejprve v programu „**Malování**“ otevřeme pomocí horního menu „**Soubor – Otevřít**“, a tím ho do malování vložíme
2. dále klikneme v menu na „**Obrázek**“ a vybereme položku „**Roztáhnout či zkosit...**“
3. pak již jen zadáme hodnoty v procentech, o kolik se mají rozměry obrázku změnit (nápopověda: 100 % = originál, 50 % = poloviční velikost, 25 % = čtvrtinová velikost,...)
4. výsledek pak uložíme pomocí menu „**Soubor – Uložit jako...**“
5. při ukládání je dobré pomocí „**Uložit jako typ:**“ změnit příponu souboru na JPEG (soubor tak bude mít relativně dobrou kvalitu a zároveň malou velikost)



Pozor: Není vhodné obrázky moc zvětšovat, protože se tím rozmazávají. Vždy je lepší mít originál v co nejlepší kvalitě.



Originál



2x zvětšené

2. Obrázek mám nachystán, co dál?

Obrázky máme stažené a upravené, tak pojďme si ukázat, jak je vložit do Odpovědníku IS MU.

1.

• klikněte: [ukaz/skryj zdrojovou formu otázky](#)

O jakou živočišnou třídu se jedná?

```
:r1 savci
:r2 plazi
:r3 obojživelníci
:r4 ryby
:r3 1 ok
```

O jakou živočišnou třídu se jedná?

- savci
- plazi
- obojživelníci
- ryby

* Nechci odpovédět. Chci [vymazat](#), co jsem zaškrtl u této otázky.

• upravit [formulářem](#) [textovým editorem](#) [zrušit otázku](#)

body = null

• vložit novou otázku [r](#) [c](#) [t](#) [tt](#) [v](#) [w](#) [n](#) [m](#) [b](#) [bb](#) [s](#) [a](#) [|](#) [|](#) [e](#) [|](#) [textovým editorem](#) || vložit mezitext [editorem HTML](#) [textovým editorem](#)

Přesouvat

Rušit

Do jiné sady


Z jiné sady

pro jaké operace rozbít formuláře

Vzhled ukázkové otázky bez vloženého obrázku (oranžový podklad) a její zdrojová forma (fialový podklad)

Jak vidíte na obrázku výše, otázku si připravíme zcela běžným způsobem, jak jsme zvyklí. Nyní je ale potřeba ji upravit pomocí „textového editoru“ nebo „editoru HTML“.



Pozor: V tomto případě můžeme použít i úpravy pomocí „formuláře“ či „editoru HTML“, pokud využijeme v „HTML editoru“ funkci „Vložit/změnit obrázek“ . My si ale popíšeme postup pomocí „textového editoru“, protože pro vkládání jakéhokoliv multimediálního obsahu je vždy obdobný.


1. klikneme tedy na upravit „**textovým editorem**“ a zobrazí se nám následující pole, které obsahuje zdrojový kód otázky

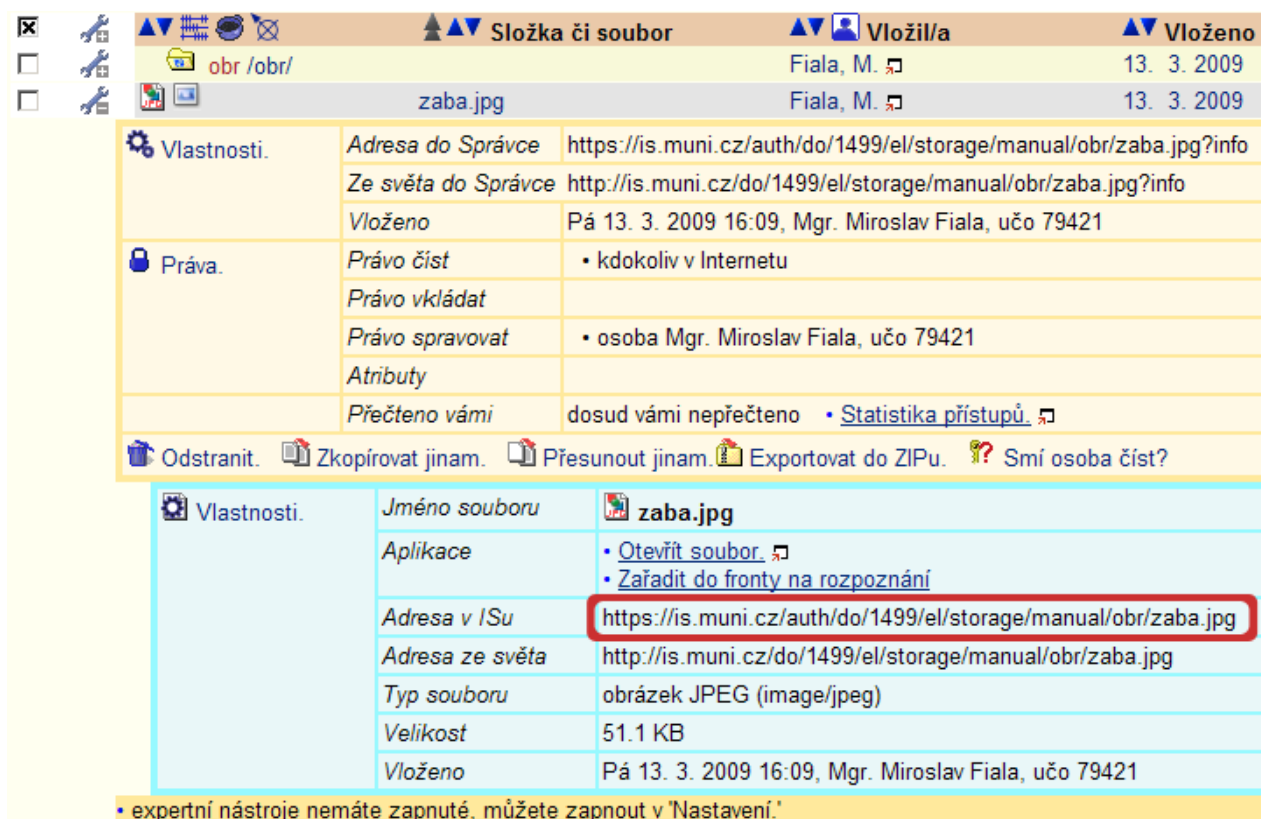
```

Můžete zadat více otázek hromadně. Vzájemně je oddělujte řádkem --
O jakou živočišnou třídu se jedná?
:r1 savci
:r2 plazi
:r3 obojživelníci
:r4 ryby
:r3 1 ok
  
```

Uložit [upravenou otázku do sady](#) [upravenou otázku neukládat](#)

Naše demonstrační otázka má tento zdrojový kód

2. v jiném okně si ve Správci souborů ve složce, kde je umístěn obrázek, který chceme do Odpovědníku vložit, rozklikneme pomocí  vlastnosti našeho obrázku.



The screenshot shows a file manager interface with a table of files and a detailed properties window for the selected file 'zaba.jpg'.

<input type="checkbox"/>		Složka či soubor	Vložil/a	Vloženo
<input type="checkbox"/>		obr /obr/	Fiala, M.	13. 3. 2009
<input type="checkbox"/>		zaba.jpg	Fiala, M.	13. 3. 2009

Vlastnosti.		Adresa do Správce	https://is.muni.cz/auth/do/1499/el/storage/manual/obr/zaba.jpg?info
Ze světa do Správce		http://is.muni.cz/do/1499/el/storage/manual/obr/zaba.jpg?info	
Vloženo		Pá 13. 3. 2009 16:09, Mgr. Miroslav Fiala, učo 79421	
Práva.		Právo číst	
		• kdokoliv v Internetu	
		Právo vkládat	
		Právo spravovat	
		• osoba Mgr. Miroslav Fiala, učo 79421	
		Atributy	
Přečteno vámi		dosud vámi nepřečteno	
		Statistika přístupů.	

Vlastnosti.		Jméno souboru	zaba.jpg
Aplikace		<ul style="list-style-type: none"> Otevřít soubor. Zařadit do fronty na rozpoznání 	
Adresa v ISu		https://is.muni.cz/auth/do/1499/el/storage/manual/obr/zaba.jpg	
Adresa ze světa		http://is.muni.cz/do/1499/el/storage/manual/obr/zaba.jpg	
Typ souboru		obrázek JPEG (image/jpeg)	
Velikost		51.1 KB	
Vloženo		Pá 13. 3. 2009 16:09, Mgr. Miroslav Fiala, učo 79421	

• expertní nástroje nemáte zapnuté, můžete zapnout v 'Nastavení.'

Okno Správce souborů s vyznačenou adresou ke zkopírování

3. označíme si a zkopírujeme celou adresu z políčka „**Adresa v ISu**“ (např. použitím klávesové zkratky **Ctrl + C**)

4. tuto adresu doplňte do nástroje GEM:

<http://is.muni.cz/do/1499/el/nastroje/gem/gem.html>

5. vygenerovaný kód si zkopírujte a vložte do zdrojového kódu otázky (níže je vyznačeno žlutě). Pak již jen stačí stisknout tlačítko „Uložit“

Můžete zadat více otázek hromadně. Vzájemně je oddělujte řádkem --

```
  
O jakou živočišnou třídu se jedná?  
:r1 savci  
:r2 plazi  
:r3 obojživelníci  
:r4 ryby  
:r3 1 ok
```

Uložit upravenou otázku do sady [upravenou otázku neukládat](#)

Textový editor otázky se žlutě vyznačeným kódem pro vložení obrázku do Odpovědníku IS MU

1.

• klikněte: [ukaz/skryj](#) zdrojovou formu otázky



O jakou živočišnou třídu se jedná?

- savci
- plazi
- obojživelníci
- ryby

* Nechci odpovědět. Chci [vymazat](#), co jsem zaškrtl u této otázky.

• upravit [formulářem](#) | [textovým editorem](#) ([zrušit otázku](#))

body = null

Naše žabka je vložena před otázku v Odpovědníku IS MU



Audio

Přehrávač audio souborů MP3 v Odpovědníku IS MU

Poslechová cvičení při zkoušení v cizích jazycích, zvuky zvířat z biologie, skladby či zpěv v hudebních vědách,... To vše je možné do Odpovědníku IS MU začlenit.

1. Našel jsem nahrávku na internetu, ale není tam tlačítko „Uložit“.

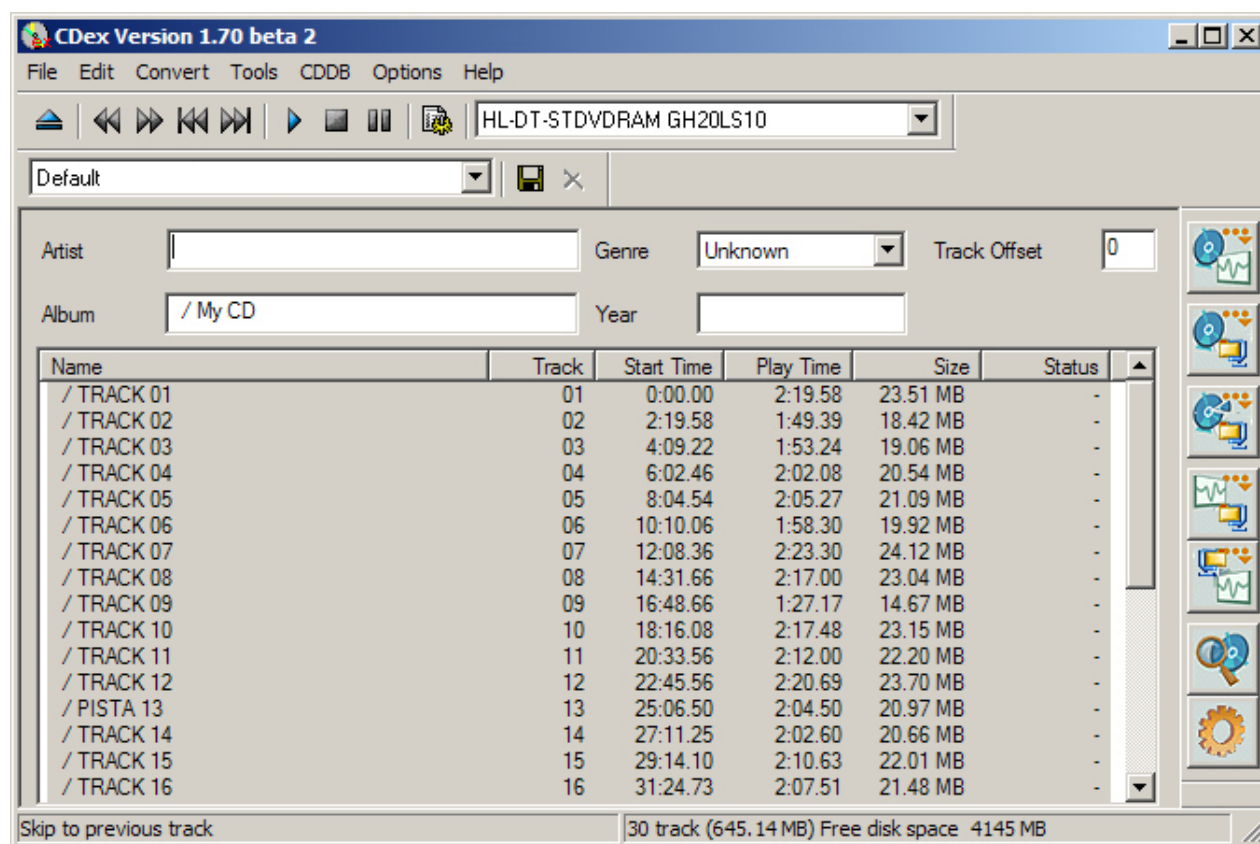
V takovém případě je obvykle nutné se ujistit, že stahování záznamu je legální. Kontaktujte Servisní středisko pro e-learning (servistech@fi.muni.cz), které vám poradí v oblasti autorských práv.

2. Mám nahrávku na audio kazetě. Lze ji dostat do počítače?

Vzhledem k tomu, že tato práce nepatří mezi nejjednodušší kvůli svému digitalizačnímu procesu, následnému odstraňování šumu a podobným úpravám, kontaktujte Servisní středisko pro e-learning na MU, které Vám pomůže.

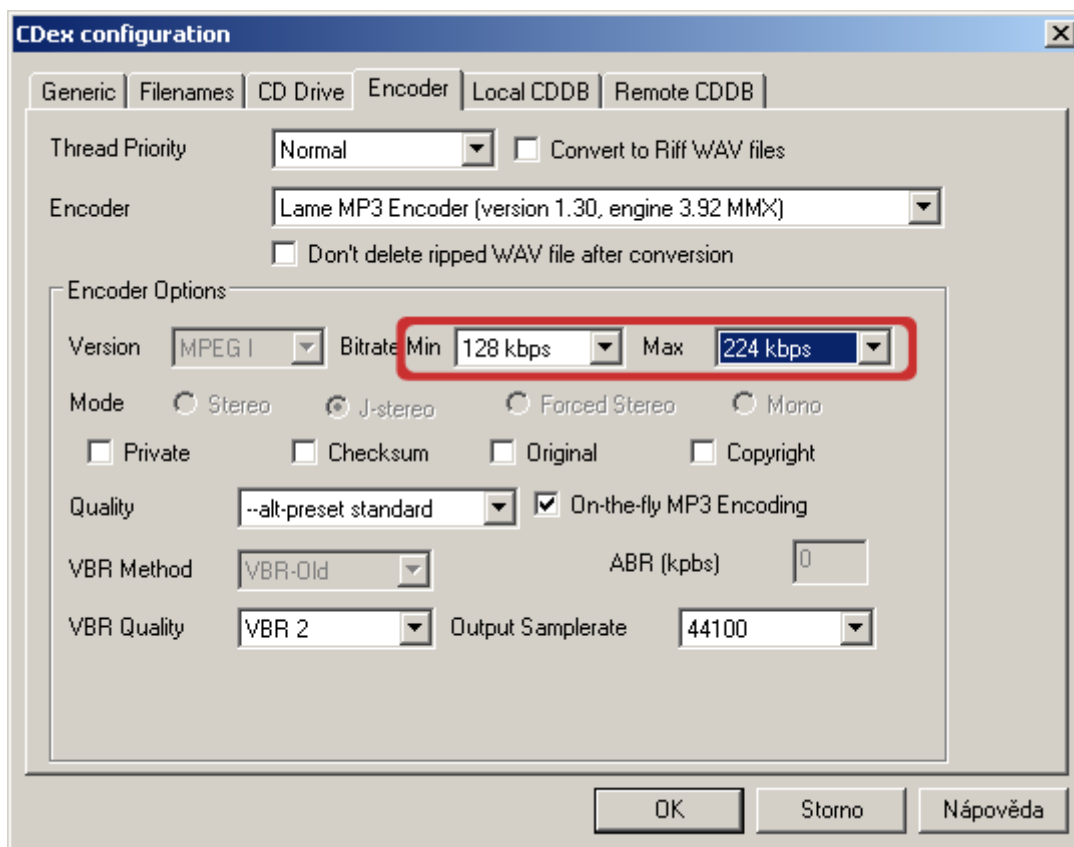
3. Mám nahrávku na CD. Jak ji dostanu do počítače?

Dostat audio stopy z CD do počítače není obvykle nic složitého, stačí jen použít jeden z mnoha vhodných programů. Například CDex (<http://cdexos.sourceforge.net>).



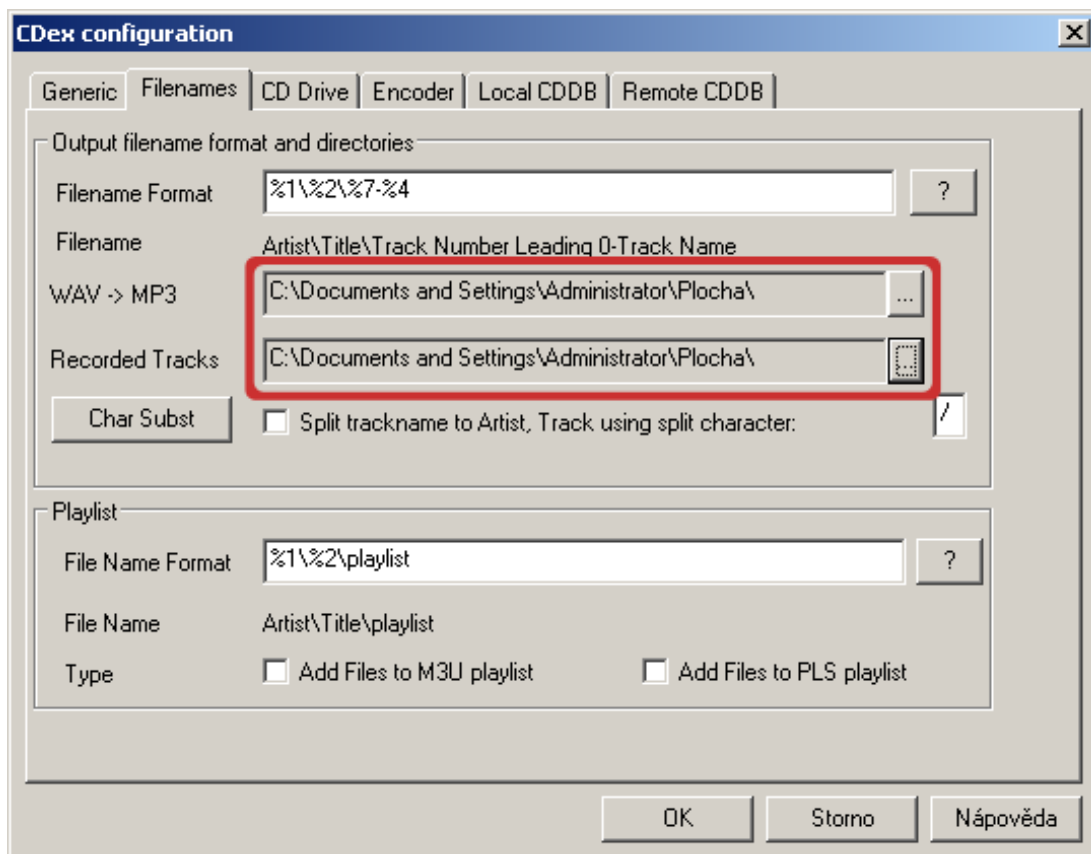
CDex spuštěn s vloženým CD

1. vložíme CD do mechaniky a pustíme nainstalovaný CDex (viz obrázek na předchozí straně)
2. klikneme v horním menu na „Options“, a pak na „Settings“ a zobrazí se nám následující okno



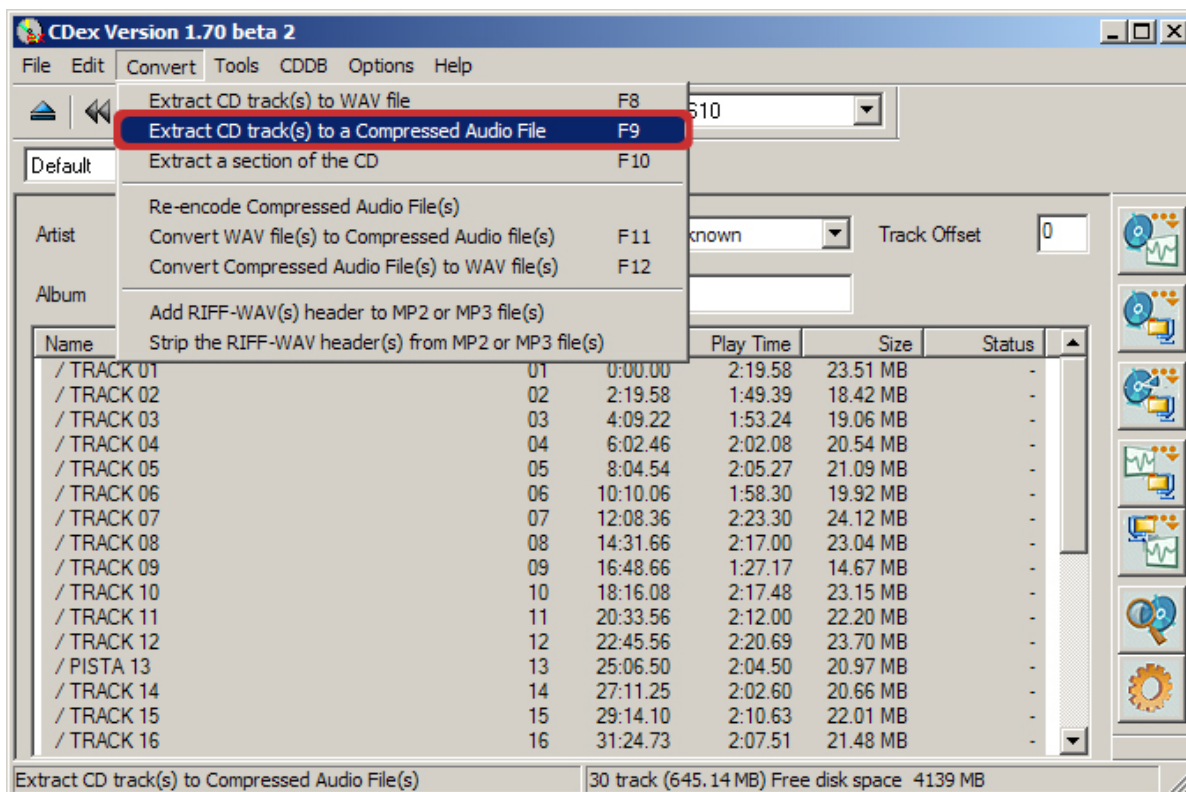
Nastavení kvality výstupu CDex do mp3 formátu

3. měli bychom vidět obrázek výše, pokud tomu tak není, nastavte dle něj
 - Encoder je „**LAME MP3 Encoder**“
 - Bitrate Min „**128 kbps**“ a Max „**224 kbps**“ (zde je možné s nastavením volně manipulovat, ale obecně lze říci: čím vyšší číslo je Min Bitrate, tím vyšší kvalita MP3 souboru bude (je možné také nastavit, aby obě čísla byla stejná, pak bude datový tok – Bitrate – konstantní) a z toho samozřejmě vyplývá i větší velikost výsledného souboru
4. poté se přesuňte na záložku „**Filenames**“, ve které můžete změnit cestu k výsledným souborům kliknutím na „...“ u položek „**WAV → MP3**“ a „**Recorded Tracks**“ a poté klikněte na tlačítko „**OK**“



Nastaveny cesty k souborům na „Plochu“; zde se nám později objeví zkonvertované MP3 soubory

5. po označení všech skladeb (klávesová zkratka **Ctrl + A**) můžeme přistoupit k samotné konverzi pomocí „**Convert – Extrakt CD track(s) to a Compressed Audio File**“



Spuštění konverze z CD do MP3

6. v tuto chvíli budeme již jen čekat, než se nám soubory z CD převedou do MP3 do námi zvoleného umístění

4. Soubory MP3 mám připraveny. Jak je přehrávat v Odpovědníku?

Zvukové soubory máme připravené, co tedy dále? Nejprve známým způsobem vytvoříme otázku, která může vypadat například takto:

2. • klikněte: [ukaž/skryj zdrojovou formu otázky](#)

Kdo složil tuto operu?
:r1 Georg Friedrich Händel
:r2 Christoph Willibald (von) Gluck
:r3 Wolfgang Amadeus Mozart
:r4 Jean-Baptiste de Lully
:r2 1 ok

Kdo složil tuto operu?
 Georg Friedrich Händel
 Christoph Willibald (von) Gluck
 Wolfgang Amadeus Mozart
 Jean-Baptiste de Lully

* Nechci odpovédět. Chci [vymazat](#), co jsem zaškrtl u této otázky.

• [upravit formulářem](#) | [textovým editorem](#) ([zrušit otázku](#))

body = null

• vložit novou otázku [r](#) | [c](#) | [t](#) | [tt](#) | [v](#) | [w](#) | [n](#) | [m](#) | [b](#) | [bb](#) | [s](#) | [a](#) | [|](#) | [e](#) | [textovým editorem](#) || vložit mezitext [editorem HTML](#) | [t](#)

pro jaké operace rozbít formuláře

Vzhled ukázkové otázky bez vloženého audia (oranžový podklad) a její zdrojová forma (fialový podklad)

Nyní je potřeba ji upravit pomocí „**textového editoru**“.



Pozor: Úprava pomocí „**formuláře**“ či „**editoru HTML**“ není pro tento typ úpravy možná!


1. klikneme tedy na upravit „**textovým editorem**“ a zobrazí se nám následující pole, které obsahuje zdrojový kód otázky

Můžete zadat více otázek hromadně. Vzájemně je oddělujte řádkem --

```
Kdo složil tuto operu?
:r1 Georg Friedrich Händel
:r2 Christoph Willibald (von) Gluck
:r3 Wolfgang Amadeus Mozart
:r4 Jean-Baptiste de Lully
:r2 1 ok
```

[upravenou otázku neukládat](#)

Naše demonstrační otázka má tento zdrojový kód

- v jiném okně si otevřeme „**Správce souborů**“ v místě, kde máme připravený MP3 soubor, pomocí  rozklikneme vlastnosti a zkopírujeme adresu MP3 souboru.
- nyň potřebujeme kód, kterým se vloží do odpovědníku flashový audio přehrávač s konkrétním MP3 souborem. Kód nejlépe získáte pomocí nástroje GEM, do kterého vložíte adresu MP3 souboru:

<http://is.muni.cz/do/1499/el/nastroje/gem/gem.html>
- vygenerovaný kód si označíme, zkopírujeme (např. použitím klávesové zkratky Ctrl + C) a vložíme do textového editoru otázky, který jsme si otevřeli v bodě 1 (např. použitím klávesové zkratky Ctrl + V) a pomocí tlačítka „Uložit“ otázku uložíme

Můžete zadat více otázek hromadně. Vzájemně je oddělujte řádkem --

```

Kdo složil tuto operu?
<object type="application/x-shockwave-flash"
data="https://is.muni.cz/auth/do/1499/el/storage/manual/mp3/soundplayer_
auto.swf?
klip=https://is.muni.cz/auth/do/1499/el/storage/manual/mp3/audioukazka.m
p3" width="300" height="68">
<param name="allowScriptAccess" value="sameDomain" />
<param name="movie"
value="https://is.muni.cz/auth/do/1499/el/storage/manual/mp3/soundplayer_
auto.swf?
klip=https://is.muni.cz/auth/do/1499/el/storage/manual/mp3/audioukazka.m
p3" />
<param name="quality" value="high" />
<param name="wmode" value="transparent" />
</object>
:r1 Georg Friedrich Händel
:r2 Christoph Willibald (von) Gluck
:r3 Wolfgang Amadeus Mozart
:r4 Jean-Baptiste de Lully
:r2 1 ok
  
```

Uložit upravenou otázku do sady [upravenou otázku neukládat](#)


Textový editor otázky se žlutě vyznačeným vloženým kódem pro zprovoznění audio přehrávače na MP3 soubory

- výsledná otázka s MP3 přehrávačem může vypadat například takto:

2. • klikněte: [ukáž/skryj zdrojovou formu otázky](#)

Kdo složil tuto operu?

PAUSED 0:00:00.000



Georg Friedrich Händel
 Christoph Willibald (von) Gluck
 Wolfgang Amadeus Mozart
 Jean-Baptiste de Lully

* Nechci odpovědět. Chci [vymazat](#), co jsem zaškrtl u této otázky.

• [upravit formulářem](#) | [textovým editorem](#) ([zrušit otázku](#))

body = null

• vložit novou otázku [r](#) | [c](#) | [t](#) | [tt](#) | [v](#) | [w](#) | [n](#) | [m](#) | [b](#) | [s](#) | [a](#) | [l](#) | [e](#) | [textovým editorem](#) || vložit mezitext [editorem HTML](#) | [textovým editorem](#)

Přesouvat Rušit Do jiné sady Z jiné sady pro jaké operace rozbalit formuláře

Přehrávač MP3 souborů v Odpovědníku IS MU



Video



Novinka

Vyzkoušejte přímou podporu přehrávání videí v Informačním systému!
Zjistit více: <http://is.muni.cz/help/elearning/video/>

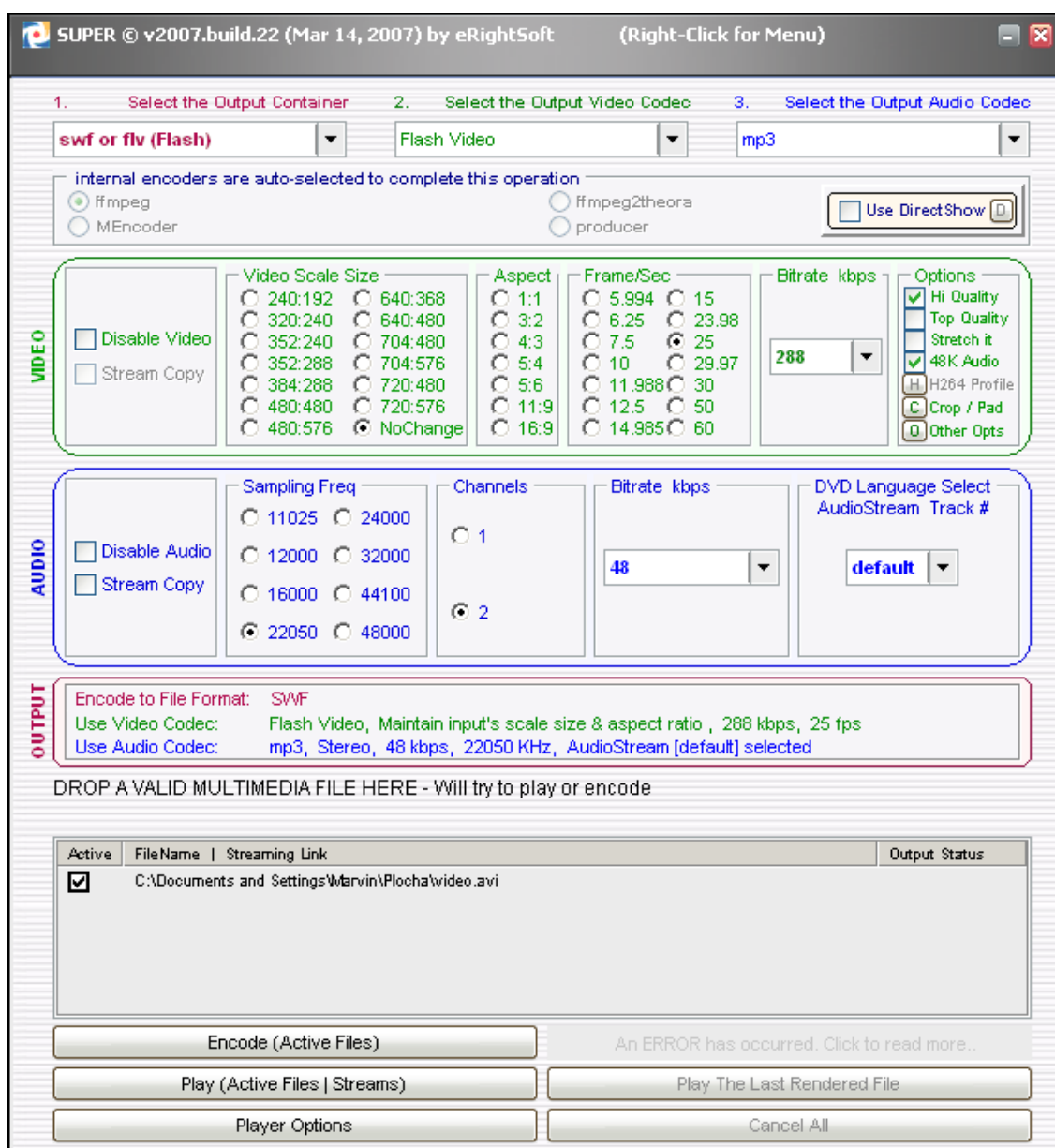
Přehrávač video souborů FLV v Odpovědníku IS MU

Otázky s video ukázkami v Odpovědnících IS MU lze využít ve všech předmětech.

Pokud soubory flashového videa FLV dosud nemáte, je nejprve nutné videa konvertovat. Pokud již máte video ve FLV formátu, přesuňte se na bod 2. V případě nejasností kontaktujte Servisní středisko pro e-learning servistech@fi.muni.cz.

1. Mám video soubor s jinou příponou. Lze s ním také něco dělat?

Ano. Zde je potřeba provést tzv. konverzi z Vašeho formátu videa (AVI, WMV,...) do formátu flashového videa FLV. Asi nejvhodnějším programem na tuto konverzi je Flash Video Encoder, který je dodáván spolu s komerčním programem Adobe Flash. Jelikož jde o komerční produkt, použijeme programy, které jsou zdarma, byť nemají tak jednoduché ovládání. Začneme s aplikací SUPER (<http://www.erightsoft.net>)

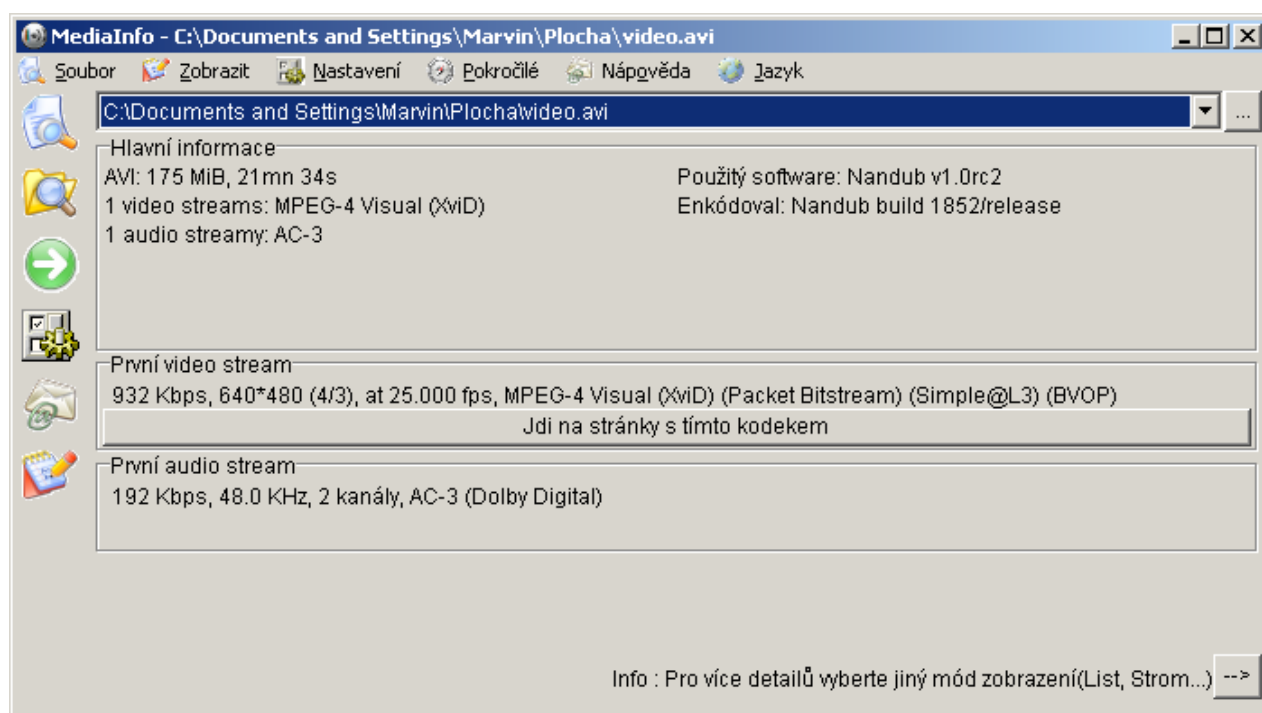


Okno programu SUPER s vybranou konverzí videa do FLV formátu

Ukažme si, jak to bude probíhat v nejjednodušším případě.

1. vlevo nahoře vybereme v „**Select the Output Container**“ položku „**swf or flv (Flash)**“
2. vše ostatní necháme tak, jak si to nastavil sám program
3. dole klikneme na tlačítko „**Encode (Active Files)**“

Pokud potřebujeme s videem dělat nějaké úpravy (změna rozměrů videa, změna poměru stran,...), je to již o něco složitější, ale nebojte se a experimentujte. Před naší vlastní úpravou a následnou konverzí si nejprve připravíme program **MediaInfo** (stáhnutelný např. z <http://www.slunecnice.cz/sw/mediainfo/>). Ten budeme potřebovat pro zjištění podrobných informací u našeho videa.

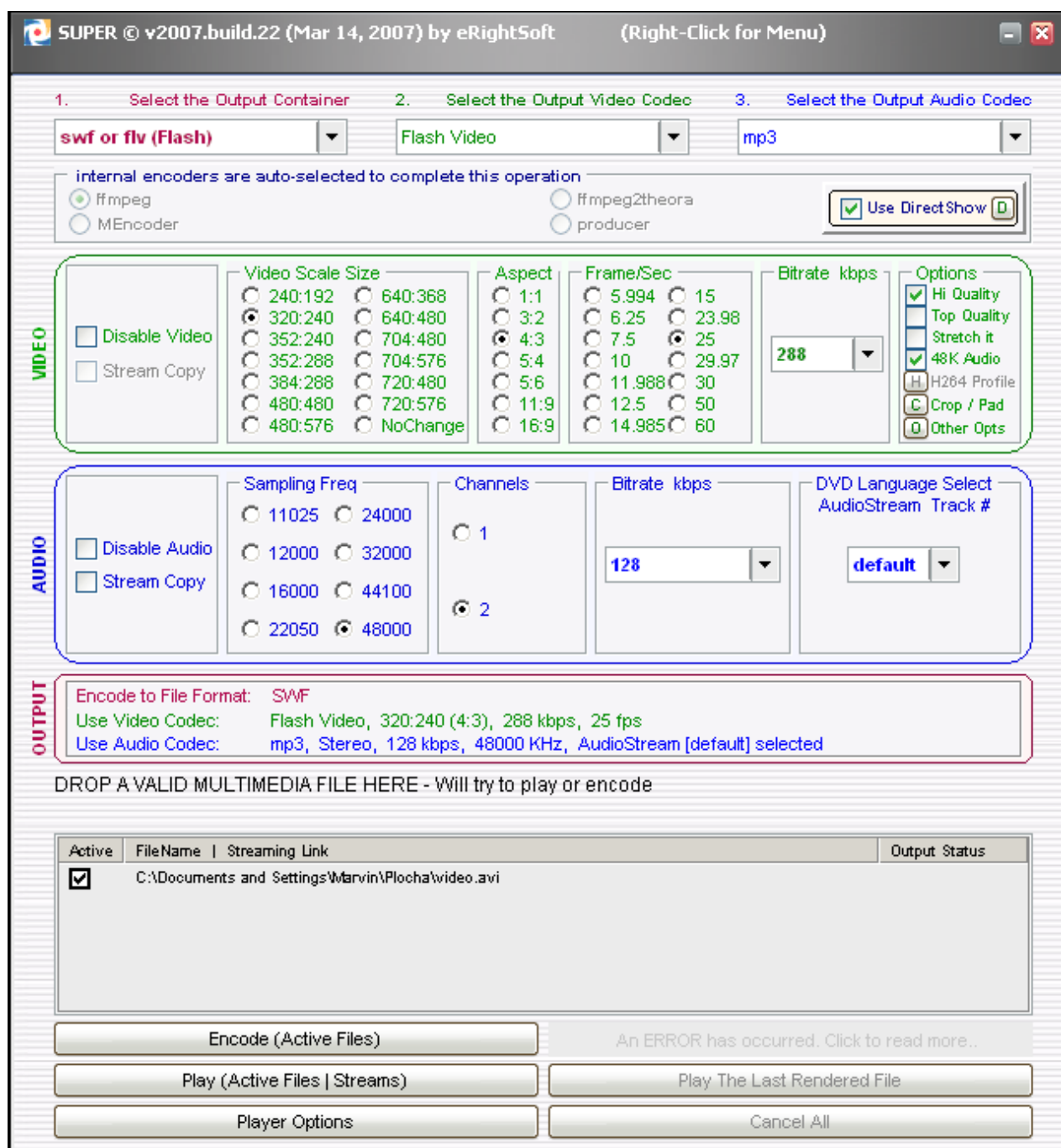


Program MediaInfo nám zobrazil podrobné informace o našem videu

Program nás mj. informuje, že video má rozměry 640x480 px při poměru stran 4:3 a 25.000 snímků za sekundu. Audio má „kvalitu“ 192 Kbps, vzorkovací frekvenci 48,0 KHz a je stereo (2 kanály).

Těchto poznatků můžeme využít při podrobnějším nastavení programu Super (případně i u jiných, je-li to potřeba). Na příkladu si ukážeme, jak by se provedla změna rozměrů videa na poloviční a snížení kvality zvuku ze 192 Kbps na 128 Kbps v programu SUPER.

1. vlevo nahoře vybereme v „**Select the Output Container**“ položku „**swf or flv (Flash)**“
2. v oblasti video nastavíme ve „**Video Scale Size**“ rozměry „**320x240**“, v „**Aspekt**“ nastavíme poměr stran na „**4:3**“, v „**Frame/Sec**“ zatrhneme „**25**“. V „**Bitrate kbps**“ nechte původní hodnotu, co Vám program nabídne. V případě, že výsledné video pak bude moc kostičkované, proveďte vše stejně znovu, jen v „**Bitrate kbps**“ nastavte vyšší číslo.
3. v oblasti „**Audio**“ v „**Bitrate kbps**“ nastavíme „**128**“ a dole klikneme na tlačítko „**Encode (Active Files)**“



SUPER nastaven na zmenšení rozměrů videa na polovinu a snížení kvality zvuku a to vše pak převést do FLV

Překódování videa je poměrně časově náročné v závislosti na jeho velikosti, kvalitě a výkonu počítače. Obecně se dá říci, že kódování bude trvat 3–7 násobek času délky videa, tzn. pokud má video 20 min, tak jeho převod do FLV může trvat od 60 do 140 minut. Tyto údaje je ale nutné brát jen orientačně.

2. FLV soubor mám připraven. Jak jej do odpovědníku dostanu?

Jelikož máme Video soubory FLV přichystané, můžeme se pustit dále. Vytvoříme si otázku, která může vypadat například takto:

3. • klikněte: [ukaz/skryj zdrojovou formu otázky](#)

```
Která pohybová aktivita je zobrazena na videu?  
:r1 Tanec  
:r2 Gymnastika  
:r3 Balet  
:r4 Joga  
:r1 1 ok
```

Která pohybová aktivita je zobrazena na videu?
 Tanec
 Gymnastika
 Balet
 Joga

* Nechci odpovědět. Chci [vymazat](#), co jsem zaškrtl u této otázky.

• [upravit formulářem](#) [textovým editorem](#) [zrušit otázku](#)

body = null

• vložit novou otázku [r](#) | [c](#) | [t](#) | [t](#) | [v](#) | [w](#) | [n](#) | [m](#) | [b](#) | [bb](#) | [s](#) | [a](#) | [e](#) | [textovým editorem](#) || vložit mezitext [editorem HTML](#) | [textovým editorem](#)

pro jaké operace rozbít formuláře

Vzhled ukázkové otázky bez vloženého videa (oranžový podklad) a její zdrojová forma (fialový podklad)

Nyní je potřeba ji upravit pomocí „**textového editoru**“.



Pozor: Úprava pomocí „formuláře“ či „editoru HTML“ není pro tento typ úpravy možná!


1. klikneme tedy na upravit „textovým editorem“ a zobrazí se nám následující pole, které obsahuje zdrojový kód otázky

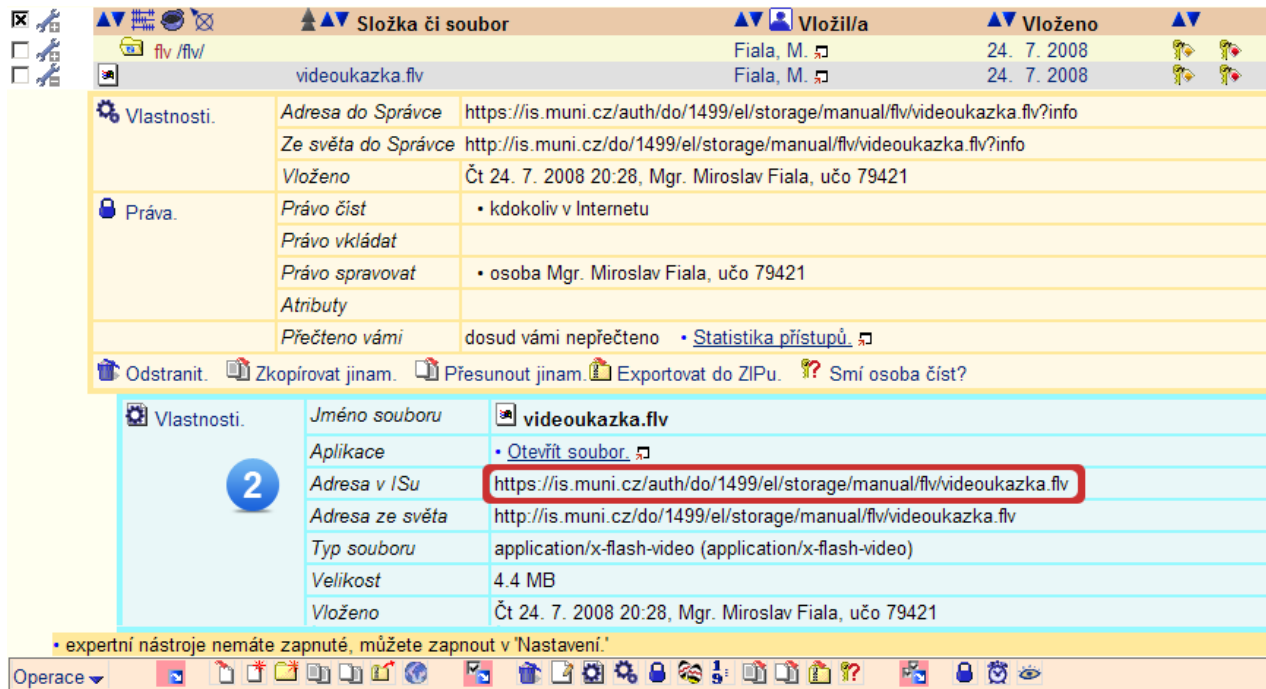
Můžete zadat více otázek hromadně. Vzájemně je oddělujte řádkem –

```
Která pohybová aktivita je zobrazena na videu?  
:r1 Tanec  
:r2 Gymnastika  
:r3 Balet  
:r4 Joga  
:r1 1 ok
```

[upravenou otázku neukládat](#)

Naše demonstrační otázka má tento zdrojový kód

2. v jiném okně si otevřeme „Správce souborů“ v místě, kde máme připravený FLV soubor, a ten pomocí  rozklikneme



Složka či soubor		Vložil/a	Vloženo
flv /flv/		Fiala, M.	24. 7. 2008
videoukazka.flv		Fiala, M.	24. 7. 2008

Vlastnosti.		Adresa do Správce
		https://is.muni.cz/auth/do/1499/el/storage/manual/flv/videoukazka.flv?info
		Ze světa do Správce
		http://is.muni.cz/do/1499/el/storage/manual/flv/videoukazka.flv?info
		Vloženo
		Čt 24. 7. 2008 20:28, Mgr. Miroslav Fiala, učo 79421

Práva.		Právo číst
		• kdokoliv v Internetu
		Právo vkládat
		Právo spravovat
		• osoba Mgr. Miroslav Fiala, učo 79421
		Atributy
		Přečteno vámi
		dosud vámi nepřečteno • Statistika přístupů

Vlastnosti.		Jméno souboru
		videoukazka.flv
		Aplikace
		• Otevřít soubor
		Adresa v ISu
		https://is.muni.cz/auth/do/1499/el/storage/manual/flv/videoukazka.flv
		Adresa ze světa
		http://is.muni.cz/do/1499/el/storage/manual/flv/videoukazka.flv
		Typ souboru
		application/x-flash-video (application/x-flash-video)
		Velikost
		4.4 MB
		Vloženo
		Čt 24. 7. 2008 20:28, Mgr. Miroslav Fiala, učo 79421

• expertní nástroje nemáte zapnuté, můžete zapnout v 'Nastavení.'

Okno Správce souborů s vyznačenou adresou, kterou budeme potřebovat

3. Adresu FLV souboru vložte do nástroje GEM

<http://is.muni.cz/do/1499/el/nastroje/gem/gem.html>

4. vygenerovaný kód si označíme a zkopírujeme (např. použitím klávesové zkratky **Ctrl + C**) a vložíme do textového editoru otázky, který jsme si otevřeli v bodě 1 (např. použitím klávesové zkratky **Ctrl + V**) a pomocí tlačítka „Uložit“ otázku uložíme



Můžete zadat více otázek hromadně. Vzájemně je odděluje řádkem --

O jakém sportu je následující video?

```
<object type="application/x-shockwave-flash"
data="https://is.muni.cz/auth/do/1499/el/storage/manual/flv/flvplayerUn
iversal_fullscreen.swf?
klip=https://is.muni.cz/auth/do/1499/el/storage/manual/flv/videoukazka.f
lv&autoplay=false" width="482" height="390">
<param name="allowScriptAccess" value="sameDomain" />
<param name="movie"
value="https://is.muni.cz/auth/do/1499/el/storage/manual/flv/flvplayerUn
iversal_fullscreen.swf?
klip=https://is.muni.cz/auth/do/1499/el/storage/manual/flv/videoukazka.f
lv&autoplay=false" />
<param name="menu" value="false" />
<param name="quality" value="best" />
<param name="allowFullScreen" value="true"/>
</object>
:r1 Tanec
:r2 Gymnastika
:r3 Balet
:r4 Joga
```

Uložit upravenou otázku do sady [upravenou otázku neukládat](#)

Textový editor otázky se žlutě vyznačeným vloženým kódem pro zprovoznění videa v odpovědníku

5. výsledná otázka s FLV přehrávačem může vypadat například takto:

3.

• klikněte: [ukaz/skryj](#) zdrojovou formu otázky

Která pohybová aktivita je zobrazena na videu?



- Tanec
- Gymnastika
- Balet
- Joga

* Nechci odpovédět. Chci [vymazat](#), co jsem zaškrtl u této otázky.

• upravit [formulářem](#) | [textovým editorem](#) ([zrušit otázku](#))

body = null

• vložit novou otázku [r](#) | [c](#) | [t](#) | [t](#) | [v](#) | [w](#) | [n](#) | [m](#) | [b](#) | [bb](#) | [s](#) | [a](#) | [e](#) | [textovým editorem](#) || vložit mezitext [editorem HTML](#) | [textovým editorem](#)

Přesouvat

Rušit

Do jiné sady

Z jiné sady

pro jaké operace rozbalit formuláře

Přehrávač FLV souborů v Odpovědníku IS MU

Závěr

Doufáme, že tento návod Vám bude při tvorbě Odpovědníků s multimediálními prvky nápomocen. Pokud byste měli náročnější požadavky, či z Vašeho pohledu nebylo něco technicky realizovatelné, obraťte se na nás. Rádi Vám pomůžeme.

Máte-li k návodu jakékoliv podněty, napište nám.

Servisní středisko pro podporu e-learningu na MU

servistech@fi.muni.cz

Dodatek k autorským právům

V následujících několika bodech se Vám pokusíme shrnout základní otázky s autorskými právy k multi-mediálním objektům. Pro podrobnější informace Vám doporučujeme shlédnout video ze semináře o autorských právech, kde vysvětlení principů autorského zákona a odpovědi na konkrétní dotazy účastníkům poskytl JUDr. Radim Polčák, PhD.

<http://is.muni.cz/do/1499/el/seminare/index.html>

Jak je to s obrázkem z internetu?

Snažte se jej vždy citovat dle norem ČSN ISO 690 a ČSN ISO 690-2. S tím Vám může například pomoci generátor citací, který najdete na stránce <http://www.citace.com/>. Pokud se Vám nehodí do odpovědníku k otázkám psát citace (třeba v případě, kdy by to mařilo samotné testování), označte si je do jiného souboru a ten k sadě otázek do testbanku nahrajte.

Jak je to s audiem a videem z internetu?

Citace zde platí také. Důležité ale je, jak audio a video soubory získáte:



Pokud je na dané stránce možnost dané audio a video soubory uložit (tlačítko „Stáhnout“, „Download“, apod.), tak stažený soubor v rámci citační licence smíte ve výuce použít.

Autorský zákon – použití děl jiných autorů ve výuce

Na adrese http://is.muni.cz/elportal/a_zakon/index.pl naleznete oficiální informace k autorskému zákonu, které jsou v naprostém souladu se stanoviskem Právního odboru RMU.