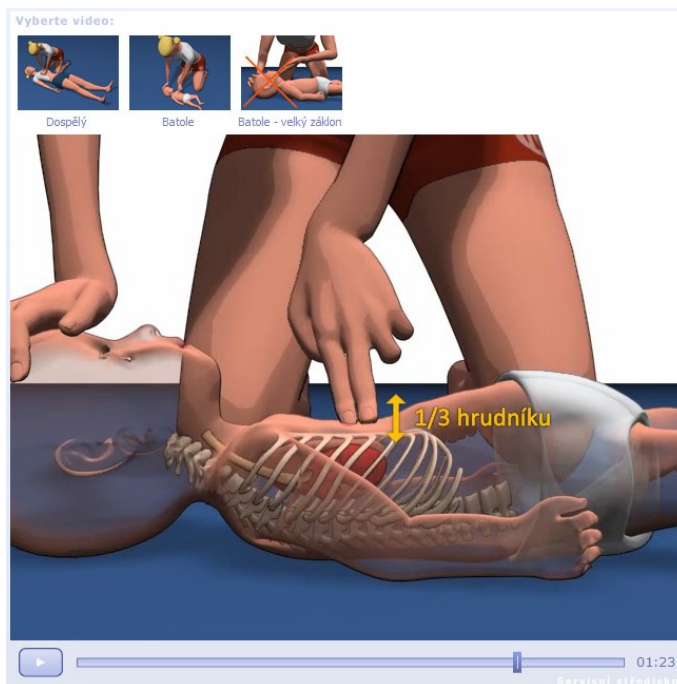


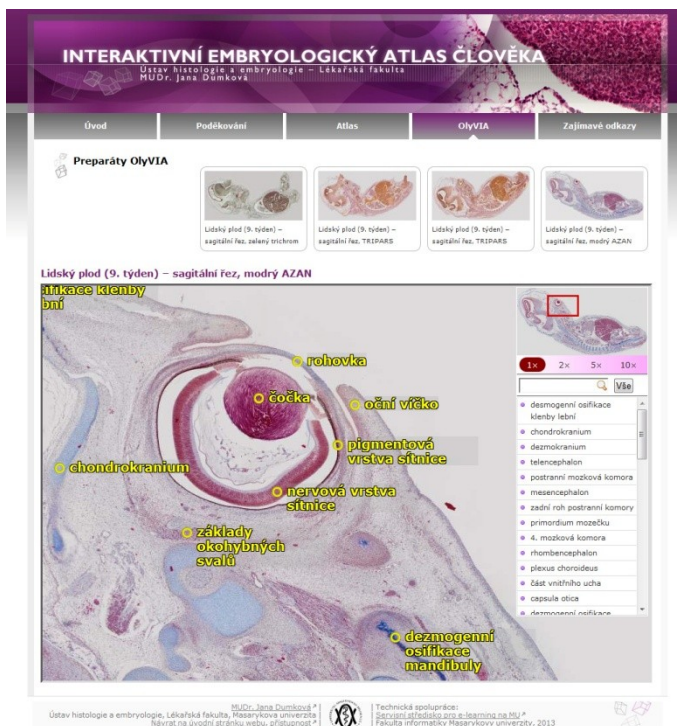
# Tisíce moderních on-line výukových pomůcek obohacuje výuku na Masarykově univerzitě



## KARDIOPULMONÁLNÍ RESUSCITACE

Teorie záchrany života je studentům přiblížena animací s průhledem na vnitřní orgány.

[http://is.muni.cz/do/rect/el/estud/fsps/is14/prvni\\_pomoc/web/pages/02a\\_bezdvedomi.html](http://is.muni.cz/do/rect/el/estud/fsps/is14/prvni_pomoc/web/pages/02a_bezdvedomi.html)



## EMBRYOLOGICKÝ ATLAS

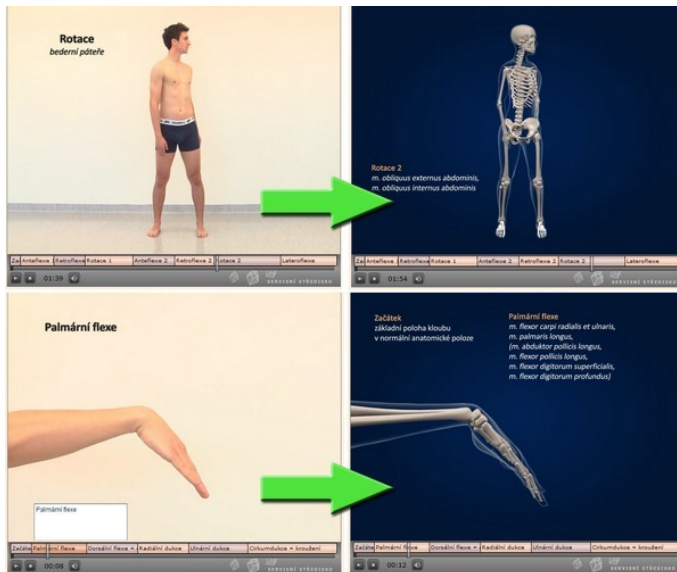
V Interaktivním embryologickém atlasu člověka mohou studenti histologie a embryologie pozorovat sady jedinečných embryologických preparátů.

Díky zpracování a množství dat se stala pomůcka v ČR unikátní.

<https://is.muni.cz/elportal/?id=1111038>

DALŠÍ OBRÁZKY

[Podkladové materiály](#)



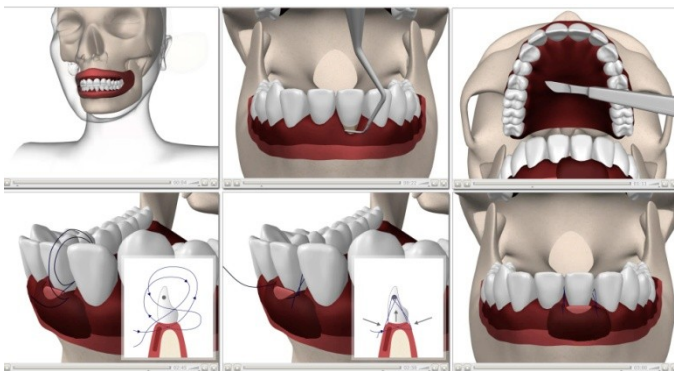
## ANIMACE POHYBŮ KLOUBŮ

Učební pomůcka animovaných pohybů kloubů spojená s videoukázkami člověka umožňuje studentům fyzioterapie prohloubit anatomické znalosti na základě vizuálního vnímání.

DALŠÍ OBRÁZKY

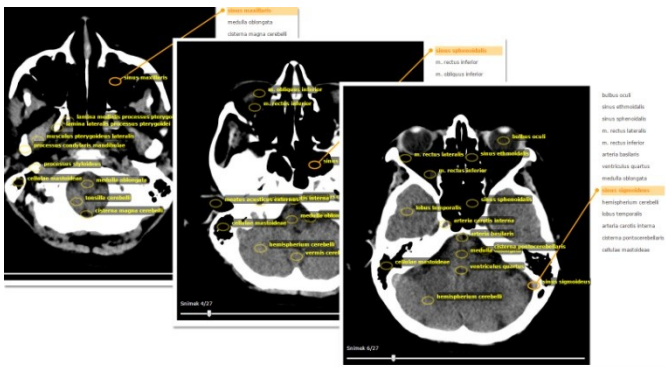
[Ukázka z videa](#)

[Fotografie z natáčení](#)



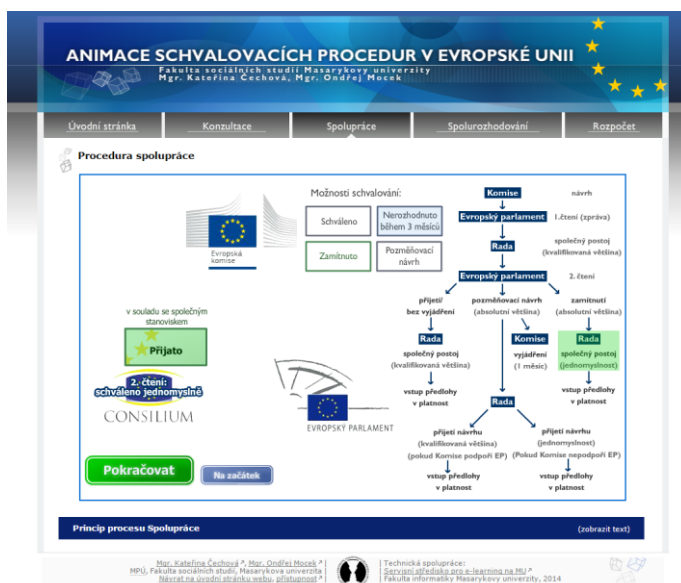
## DENTÁLNÍ ANIMACE

Dentální animace pomáhají pochopit budoucím stomatologům operace zubů, protože operace v ústní dutině se jen těžko zaznamenávají na kameru díky malému prostoru dutiny i místností, kam se mnoho studentů obvykle nevtěsná.



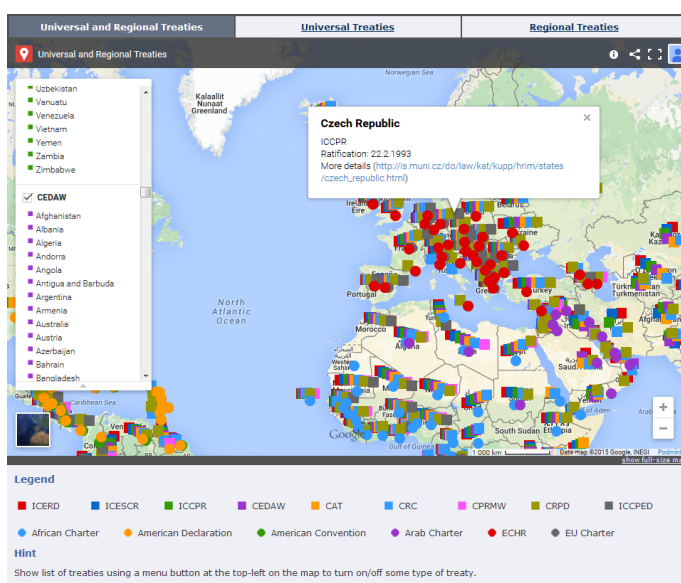
## CT MOZKU ONLINE

Elektronické tomografické průřezy mozkiem pomáhají při studiu anatomie, studenti mohou interaktivně klikat na jednotlivé obrázky snímané počítačovou tomografií a poznávat strukturu mozku.



## SCHVALOVACÍ PROCEDURY EU

I v oblasti mezinárodních vztahů a evropských studií na fakultě sociálních studií pomáhají studentům k lepšímu pochopení složitých schvalovacích procedur v Evropské unii animace rozhodovacích procesů.



## MAPA LIDSKÝCH PRÁV

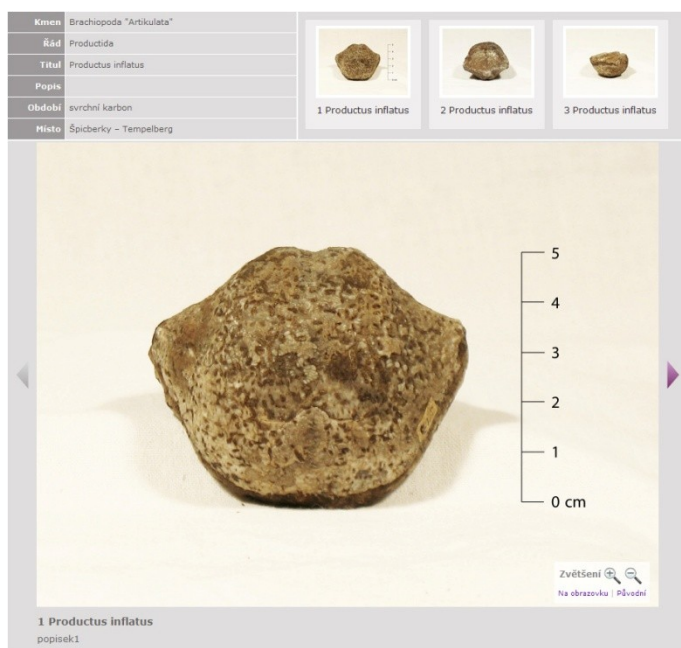
Interaktivní mapa pro lidská práva umožňuje studentům bez zbytečných slov nahlédnout do zeměpisné oblasti působnosti nástrojů na ochranu lidských práv. Mapa vydá za tisíc řádků s názvy zemí, mezinárodních smluv a termíny jejich ratifikace, čímž byl její vznik motivován.

<http://hrim.law.muni.cz/>

DALŠÍ OBRÁZKY

[Vyhledávání dle kritérií](#)

[Titulní strana s mapou](#)



## CENNÉ FOSÍLIE

Atlas cenných fosílií umožňuje stovkám studentů, aby měli tyto exponáty k dispozici zblízka a na dosah ruky, aniž by je ohrozili, což se u tak křehkých exponátů může stát.



## UNIKÁTNÍ OPERACE

Často je natáčení operace jedinou možnou variantou, aby operaci mohly zažít desítky studentů, i když otevřená operace hrudníku může být pro natáčejícího technika až příliš silným zážitkem.

DALŠÍ OBRÁZKY

[Technik před operací](#)

[Průběh operace](#)

## DOPLŇUJÍCÍ ODKAZY

- Elportál – e-learning na Masarykově univerzitě  
<http://elportal.cz/>
- Příklady moderních online výukových pomůcek z různých oborů  
[http://is.muni.cz/el/1433/test/s\\_zakazky/promo/prezentace/2015/2015-06-media/web/docs/pripadove-studie.pdf](http://is.muni.cz/el/1433/test/s_zakazky/promo/prezentace/2015/2015-06-media/web/docs/pripadove-studie.pdf)