

Jak funguje elektronické testování

Prostřednictvím aplikace Odpovědníky lze vytvořit takový elektronický test, který bude vyhovovat rozličným požadavkům na testování, protože škála nastavení odpovědníků je v IS MU velmi variabilní. Pokud jsou otázky uzavřené, je odpovědník ihned bodově vyhodnocen a studenty je možné snadno a bez větší námahy ohodnotit. Záleží jen na nastavení odpovědníku, kde a za jakých podmínek se test bude skládat.



Vyučující kontaktuje e-technika.

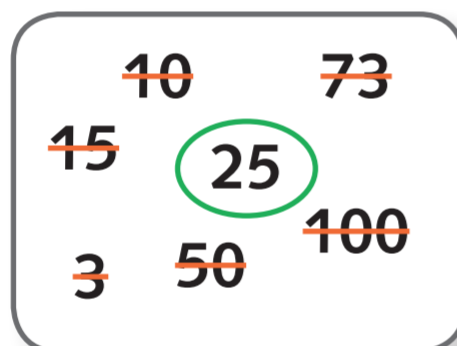
etech@fi.muni.cz

*Dobrý den,
chtěla bych ve svém předmětu využít elektronické testování u PC...*

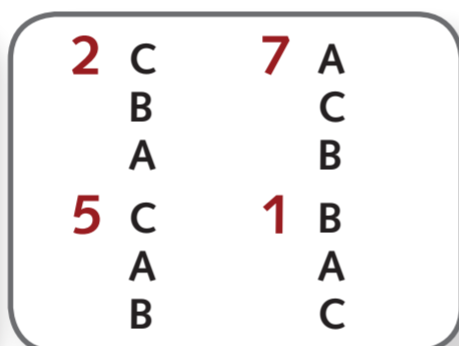
Tvorba otázek

- » Tvorba otázek přímo v IS MU.
- » Tvorba otázek pomocí nástroje Převodník.
- » E-mail pracovníkovi IS MU s otázkami v textovém editoru.

Nastavení odpovědníku



Vybrat počet otázek.



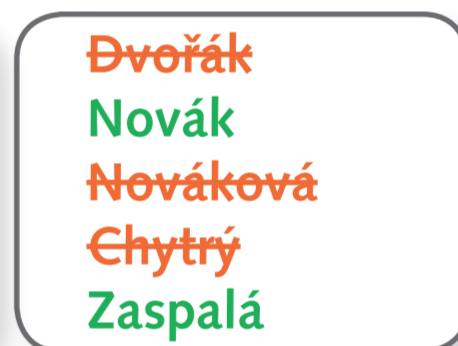
Nastavit pořadí, výběr a míchání otázek.



Kdy je odpovědník přístupný.



Kolik času je na zodpovězení.

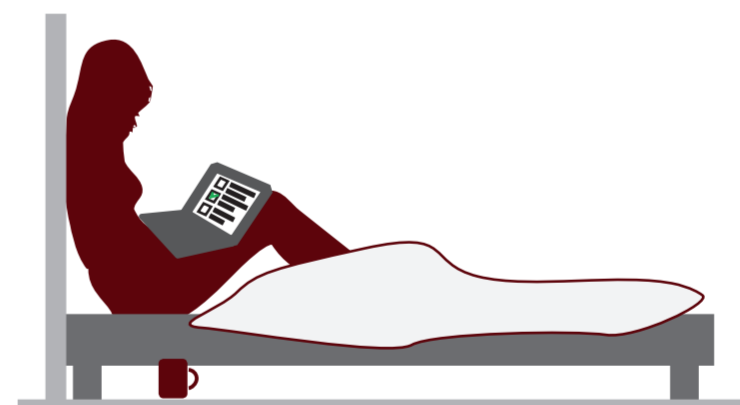


Kdo může test spustit.

Průběh testu

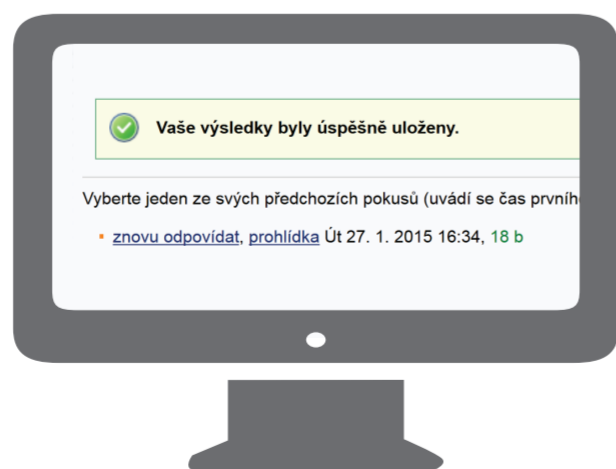


Studenti skládají test v učebně pod dozorem.



Studenti mohou test složit kdekoli.

Po testu



Student – potvrzení uložení.



Učitel – statistika bodů v grafu.

