

MUNI

E-learning pod lupou: GDPR ve výuce

Iva Zlatušková

Budu ve výuce zpracovávat osobní údaje?

CO jsou to osobní údaje?

KDY se s nimi setkám?

JAK s nimi mohu pracovat?

Co jsou to osobní údaje?

- jakékoliv informace, na jejichž základě **je možné** identifikovat živého člověka
- **fyzické, fyziologické, genetické, psychické, ekonomické nebo kulturní vlastnosti, informace o zdravotním stavu**
- postačuje potenciál, tj. identifikovatelnost = vše záleží na kontextu!

- jméno, příjmení, e-mailová adresa, **ALE I** výsledek sportovního měření, testové odpovědi, videozáznam z prezentace studenta, audiozáznam ze semináře, studijní výsledky...

Kdy zpracovávám osobní údaje?

shromažďování a sběr → vstupní dotazníková šetření, zápis ke studiu

uložení → uchování videozáznamu přednášky

vyhledání → přístup k databázi kontaktů

zpřístupnění přenosem → používání sdílených úložišť a SharePoint

šíření nebo jakékoliv jiné zpřístupnění → zasílání informačních e-mailů

výmaz nebo zničení → skartace testových odpovědí, prezenčních listin

Jak mohu s osobními údaji pracovat?

- zpracovávám jen ty osobní údaje, které nezbytně nutně potřebuji
 - v prezenční listině nevyžaduji rodné číslo (... podpis?)
- uchovávám je pouze po nezbytně dlouhou dobu
 - jakmile je nepotřebuji, tak je smaži, skartuji či jinak nenávratně zničím
- chovám se zodpovědně a bezpečně
 - využívám k výuce spolehlivé softwarové nástroje
 - upřednostňuji elektronické dokumenty před listinnými
 - nenechávám prezenční listinu v učebně bez svého dohledu
 - nezveřejňuji průběžná ani závěrečná hodnocení předmětů
- neposkytuji přístup k osobním údajům neoprávněným osobám
 - neposílám dokumenty s osobními údaji kolegům, kterých se předmět netýká
 - zamykám počítač, kancelář, skříňku

Jaká pravidla se osobních údajů na MU týkají?

směrnice MU č. 1/2018 ochrana a zpracování osobních údajů

- **garant – pověřená odpovědná osoba**
- **povinnost mlčenlivosti**
- **povinnost poučit studenta**

směrnice MU č. 10/2017 používání informačních technologií

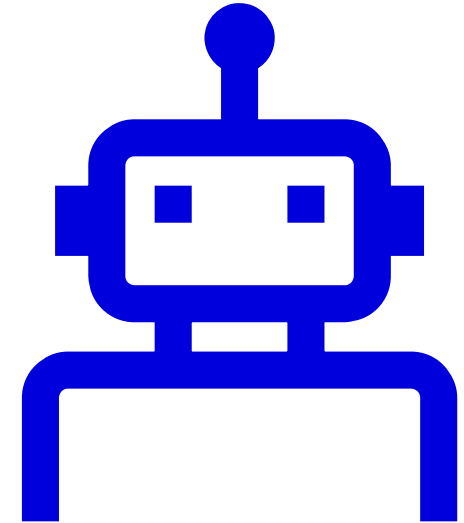
- **správně nastavit přístupová práva**
- **předcházet bezpečnostním incidentům; nahlásit podezření**
- **přednost interních MU technologií před „cizími“**

Které nástroje mohu ve výuce využít?

https://is.muni.cz/auth/elportal/technologie_mu/

servistech@fi.muni.cz

**... mám se bát
umělé inteligence?**





Nahrávání výuky: jak to tedy je?

- GDPR, občanský zákoník
 - plnění právní povinnosti, oprávněný zájem MU, nebo souhlas?
 - kamera?
 - informace pro studenty
 - učební materiály, interaktivní osnova (záznamník učitele)
- ⇒ přístupová práva k videozáznamu
- smazání záznamu

Doporučení pro bezpečnou komunikaci

- přednost má institucionální e-mailová adresa
 - bez přesměrování!
 - totožnost pisatele z neuniverzitní adresy?
- osobní údaje studentů nezveřejňuji
 - rozpisy zkoušek, seznamy studentů, prezenční listiny: zásada minimalizace zpracování
- dokumenty zpracovávám na bezpečných úložištích
 - [doporučení pro používání úložišť](#)
 - pečlivé nastavení přístupových práv
- využívám nástroje IS MU + smlouvy, licence
 - záznamník učitele
 - úschovna
 - dokumentový server
- směrnice MU č. 2/2016 Spisový řád
 - ukládání dokumentů
 - skartační lhůty
 - utajované dokumenty

Jaká je dobrá a špatná praxe?

Případ zapomenutého serveru, zveřejnění zprávy z PPP...

Doodle? Tudle!

Jak zacházet s veřejně přístupnými osobními údaji v závěrečné práci?

**Nejlepší osobní údaje jsou ty, které
nezpracovávám.**

Dotazy? Připomínky? Nejasnosti?

poverenec@muni.cz