

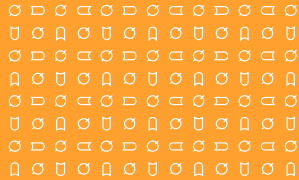
Rozvoj infrastruktury pro výuku a výzkum na PdF MU

Centrum výzkumných institutů a doktorských studií

„CVIDOS“

Záměr projektu OP VaVpl, prioritní osa 4





Financování projektu ze strukturálních fondů EU



Operační program –
Věda a výzkum
pro inovace

2070,68 mil. €

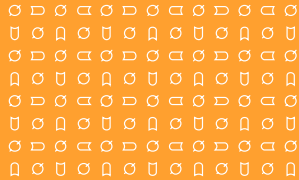


Prioritní osa 4 –
Infrastruktura spojená
s výzkumem na VŠ

414 mil. €

- zaměření na posilování výzkumného, vývojového a proinovačního potenciálu ČR
- podpora budování nových výzkumných pracovišť a zvyšování kapacity terciárního vzdělávání
- modernizace a rozšíření informační infrastruktury vysokých škol pro výzkum, vývoj a vzdělávání
- rozvíjení infrastruktury spojené s vědeckou výchovou studentů, učeben a výukových laboratoří

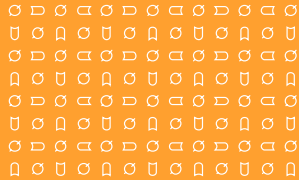




Popis budovy

- Plánovaná investiční výstavba multifunkčního objektu CVIDOS je řešena jako samostatně stojící budova, ve 2. NP propojena komunikačním koridorem – „spojovacím krčkem“ se stávající budovou na Poříčí 31. Objekt tvoří 1 podzemní a 5 nadzemních podlaží.
- Smyslem projektu CVIDOS je výstavba chybějící a nezbytné infrastruktury, která by zajistila podmínky pro vědeckou výchovu mladých a perspektivních akademiků a integrovala veškeré informační zdroje, které jsou nezbytnou podmínkou pro samostudium a tvůrčí rozvoj studentů.

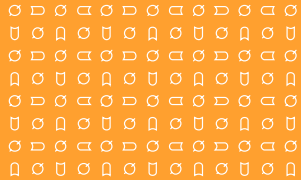




Popis budovy

- Multifunkční prostory budou nabízet dostatečné kapacity pro kolaborativní prostředí k řešení skupinových projektů v hlasitých studovnách, ale také prostor pro individuální vědeckou a výzkumnou činnost s možností maximální konektivity a přístupu k elektronickým informačním zdrojům a další technice. Variabilita studijního prostoru a koncentrace informačních zdrojů a služeb na jednom místě výrazně zkvalitní a zefektivní informační infrastrukturu pro vědecko-výzkumnou činnost na PdF.
- Celkový vzhled budovy je přizpůsoben charakteru stávající budovy. Ta pochází z 20. let 20. století a je řešena ve stylu meziválečné moderny v holandském stylu.





Umístění budovy



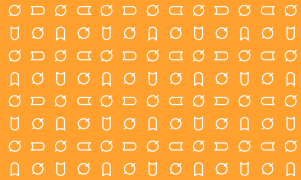
**Současný stav
pohled západní**

POHLED ZÁPADNÍ:



**Plánovaný stav
pohled západní**

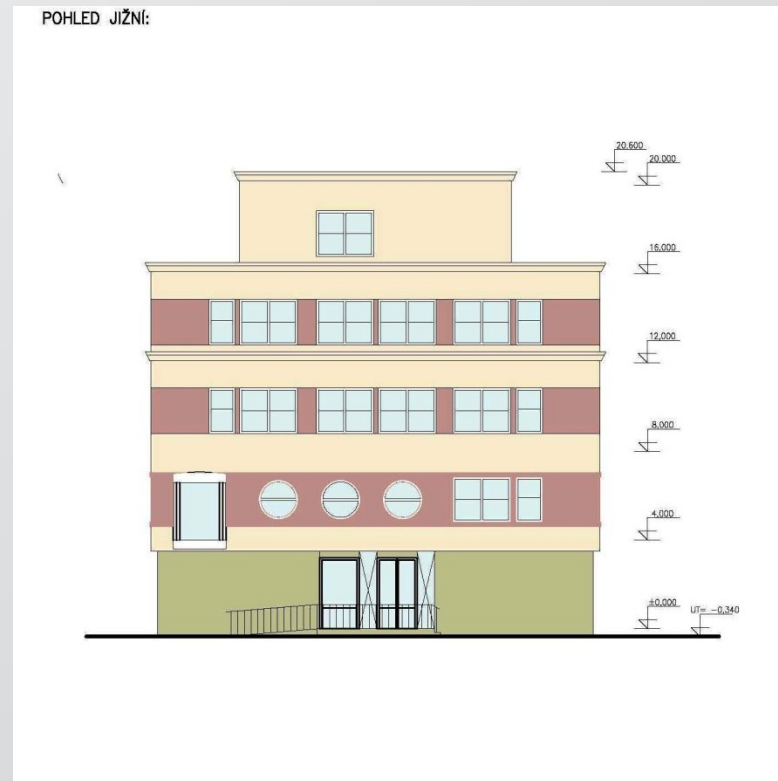




Umístění budovy

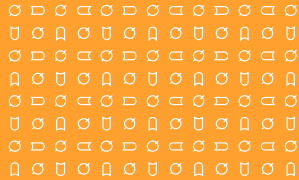


**Současný stav
pohled jižní**



**Plánovaný stav
pohled jižní**

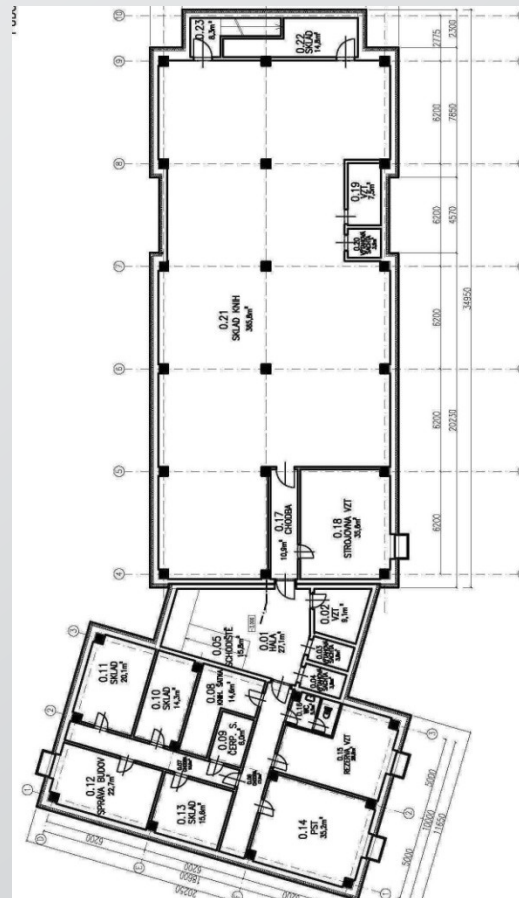




Umístění budovy

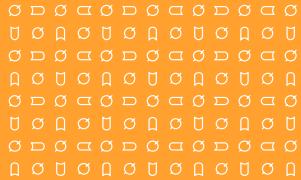


Současný
stav
půdorys

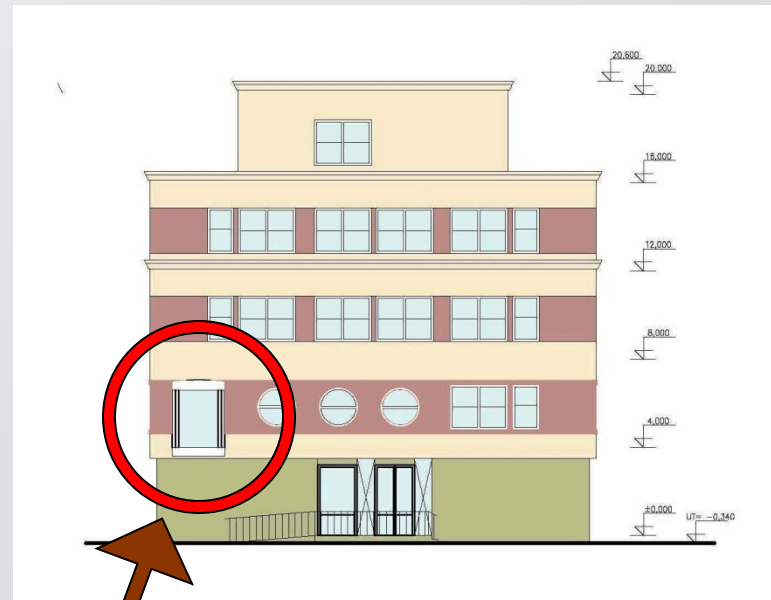


Plánovaný
stav
půdorys



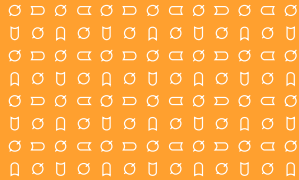


Umístění budovy



Propojení se stávající
budovou
„spojovacím krčkem“

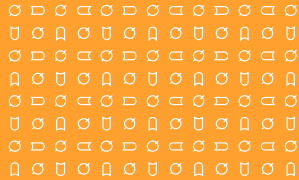




Interiér budovy

- CVIDOS vytváří nové prostory pro vědecké instituty, jejichž součástí jsou seminární místnost pro kolektivní práci doktorandů, pracovní doktorandů a jejich školitelů, pracovní zázemí pro vědecké týmy a laboratoř pro výzkum a vývoj audiovizuálních výukových opor.
- Součástí projektu (nové budovy) je také výstavba nové knihovny, jež by se měla proměnit do podoby informačního a studijního centra, které integruje tištěné a elektronické služby a zdroje s různými formami výuky a samostudia.

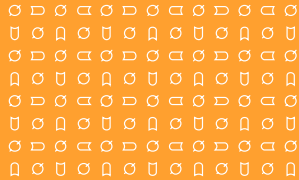




Interiér budovy

- 1. PP –
 - Technická provozní zařízení, sklad knihovny s kompaktními pojízdnými regály, prostory pro volný výběr knih.
- 1. NP –
 - Prostory 1. NP až 3. NP jsou vyhrazeny pro provoz knihovny. Větší část dispozice je věnována studovněm a volnému výběru knih. V 1. a 2. NP je umístěna knihovní hala, kancelářské prostory, PC studovna a zasedací místnosti určené pro víceúčelový provoz, tedy nejen pro shromáždění a jednání zaměstnanců, ale také pro studium a prezentace. Ve 3. NP přední části budovy je umístěno provozní zázemí knihovny.
- 2. NP –
- 3. NP –
- 4. NP –
 - Prostory 4. a 5. NP jsou určeny pro pracovní institutů, doktorandů, běžné kanceláře, laboratoře a zázemí pro pracovníky institutů. K institutům je přiřazena rovněž seminární místnost pro 20 studentů.
- 5. NP –





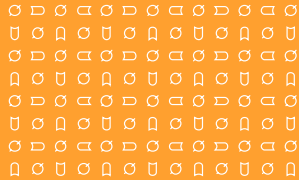
Interiér budovy

Výzkumné instituty

Centrum výzkumných institutů a doktorských studií bude sdružovat pět institutů a jejich týmy, které budou bádát ve specifických oblastech, navazujících na již realizované výzkumné aktivity, budou usilovat o jejich vzájemné propojení a překročení rámce jedné fakulty (univerzity), vytvořením sítě na národní a mezinárodní úrovni.

- Výzkumný institut školního vzdělávání (doc. PhDr. Tomáš Janík, Ph.D.)
- Výzkumný institut inkluzivního vzdělávání (prof. PhDr. Marie Vítková, CSc.)
- Výzkumný institut školy a zdraví (doc. PhDr. Evžen Řehulka, CSc.)
- Výzkumný institut sociálního rozvoje osobnosti a multikulturní výchovy (doc. PhDr. Jiří Němec, Ph.D.)
- Institut pro pedagogický vývoj a inovace (doc. RNDr. Josef Trna, CSc.)



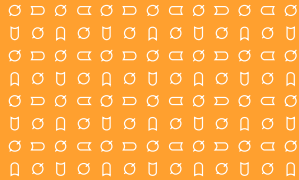


Rozpočet

- Celkové způsobilé výdaje 283 850 680,- Kč
- - z toho investiční výdaje 261 116 560,- Kč
- - z toho neinvestiční výdaje 22 734 120,- Kč
- Celkové nezpůsobilé výdaje 11 877 704,- Kč
- Celkové náklady projektu 295 728 384,- Kč

Přičemž předpokládané spolufinancování ze strukturálních fondů činí cca 85 % z celkových nákladů projektu.

1+2=3



Milníky projektu

- | | | |
|----------------------------------|----------|------|
| ○ Právoplatné územní rozhodnutí | Březen | 2010 |
| ○ Právoplatné stavební povolení | Září | 2010 |
| ○ Zahájení stavby | Srpen | 2011 |
| ○ Ukončení stavby | Prosinec | 2013 |
| ○ Právoplatný kolaudační souhlas | Březen | 2014 |

