

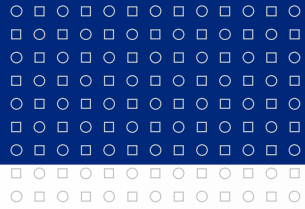


MASARYKOVA UNIVERZITA

ISEP

**Seminář k používání Informačního
systému pro evidenci projektů**

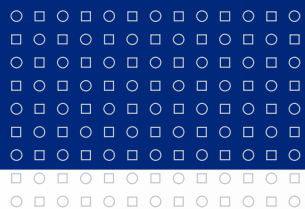
Mgr. Markéta Zálešáková



Informační systém pro evidenci projektů

- systém pro řízení a správu projektů, která je částí informačního systému MU (provázanost s ekonomicko-správním intranetem Inet MU a ekonomickým informačním systémem MU - EIS Magion)
- slouží k elektronické evidenci údajů o projektech, k plánování a řízení projektů a k archivaci elektronické části projektové dokumentace
- navazuje na směrnici rektora 4/2009 „Řízení a správa projektů na Masarykově univerzitě“
- skládá se ze 4 částí: Evidence návrhů projektů MU, Evidence projektů MU, Projektové zakázky a Číselníky





Evidence návrhů projektů a již realizovaných projektů

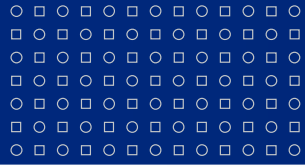
Evidence návrhů projektů MU

- správa dat a generování výstupů o návrzích projektů navrhovaných k řešení na MU
- **Editor návrhů projektů:** zadávání, opravy a výpisy dat o projektech navrhovaných k řešení na MU

Evidence projektů MU

- správa dat a generování výstupů o projektech řešených na MU
- **Editor realizovaných projektů:** zadávání, opravy a výpisy dat o projektech řešených na MU, včetně rozpočtů projektů
- **Ekonomické přehledy projektů:** parametrizované sestavy rozpočtů projektů podle zdrojů financování a hospodářských středisek MU





Práva v ISEP

- 1) nulové právo (bez přístupu k údajům v ISEP)
 - 2) právo ke čtení (pasivní přístup k údajům v ISEP)
 - 3) právo k zápisu (aktivní přístup k údajům v ISEP)
-
- A) Individuální (navrhovatel/ řešitel, zadavatel/ administrátor; další osoby pověřené navrhovatelem/ řešitelem)
 - B) Hromadná (osoby pověřené kvestorem/ vedoucím HS)
 - na úrovni HS
 - na úrovni celé MU



Individuální práva v ISEP

Záložka	Editor návrhů projektů			Editor realizovaných projektů			
	navrhovatel <i>pouze v konkrétním návrhu</i>	zadavatel návrhu <i>pouze v konkrétním návrhu</i>	další osoby s právy přidělenými navrhovatelem <i>pouze v konkrétním návrhu</i>	řešitel <i>pouze v konkrétním projektu</i>	administrátor na řešitelském HS <i>pouze v konkrétním projektu</i>	další osoby s právy přidělenými řešitelem <i>pouze v konkrétním projektu</i>	osoby oprávněné k používání INET <i>ve všech projektech, ale pouze veřejné informace</i>
základní údaje	zápis	zápis	zápis	čtení	čtení	čtení	čtení
popis	v editoru návrhů projektů neexistuje			zápis	zápis	zápis	čtení
příjemci/ partneři	zápis	zápis	zápis	zápis	zápis	zápis	čtení
lidé	zápis	zápis	zápis	zápis	zápis	zápis	čtení
rozpočet	zápis	zápis	zápis	čtení	čtení	čtení	bez přístupu
dokumenty	zápis	zápis	zápis	zápis	zápis	zápis	čtení
audit	v editoru návrhů projektů neexistuje			čtení	čtení	čtení	bez přístupu
schvalování	zápis	zápis	zápis	zatím v editoru realizovaných projektů neexistuje			

Hromadná práva v ISEP I

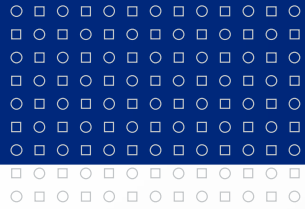
Editor návrhů projektů

	vedení	odpovědní funkcionáři	vedoucí přísluš. pracovišť	pracovníci příslušných pracovišť	vedoucí ekonomických pracovišť	ekonomika	vedoucí personalistiky	personalistika	audit
úroveň celá MU	rektor (Fiala), kvestor (Janíček), vedoucí OF (Foukalová)	OPP - kvestor (Janíček), OVaV - prorektor pro vědu a výzkum (Musilová), CZS - prorektor pro strategii a vnější vztahy (Bek)	vedoucí OPP (Šebelová), vedoucí OVaV (Andrýle), vedoucí CZS (Šparlínge)	jmenový seznam autorizovaný kvestorem	hlavní ekonom + jmenový seznam autorizovaný kvestorem	jmenový seznam autorizovaný kvestorem	vedoucí Personálního odboru ŘMU (Petříčková)	jmenový seznam autorizovaný kvestorem	vedoucí odboru interního auditu MU (Kapecká) a pověření zaměstnanci odboru interního auditu MU
úroveň HS	vedoucí HS (děkan, ředitel...), tajemník, pracovník pověřený ředitelem – období tajemníka (jméno autorizované ředitelem)		jmenový seznam autorizovaný vedoucím HS nebo jím pověřenou osobou	jmenový seznam autorizovaný vedoucím HS nebo jím pověřenou osobou	jmenový seznam autorizovaný vedoucím HS nebo jím pověřenou osobou	jmenový seznam autorizovaný vedoucím HS nebo jím pověřenou osobou	vedoucí Personálního oddělení součásti	jmenový seznam autorizovaný vedoucím HS nebo jím pověřenou osobou	
základní údaje	čtení	zápis	zápis	zápis	zápis	zápis	čtení	čtení	čtení
rozpočet	čtení	zápis	zápis	zápis	zápis	zápis	čtení	čtení	čtení
příjemci/ partneři	čtení	zápis	zápis	zápis	zápis	zápis	čtení	čtení	čtení
lidé	čtení	zápis	zápis	zápis	zápis	zápis	čtení	čtení	čtení
schvalování	zápis	zápis	zápis	zápis	zápis	čtení	čtení	čtení	čtení
dokumenty	čtení	zápis	zápis	zápis	zápis	zápis	čtení	čtení	čtení

Hromadná práva v ISEP II

Editor realizovaných projektů

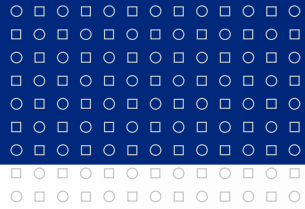
	vedení	odpovědní funkcionáři	vedoucí přísluš. pracovišť	pracovníci příslušných pracovišť	vedoucí ekonomických pracovišť	ekonomika	vedoucí personalistiky	personalistika	audit
úroveň celá MU	rektor (Přála), kvestor (Janiček), vedoucí OF (Foukalová)	OPP - kvestor (Janiček), QVgV - prorektor pro vědu a výzkum (Musišková), CZS - prorektor pro strategii a vnější vztahy (Bek)	vedoucí OPP (Šebelová), vedoucí QVgV (Andrle), vedoucí CZS (Šparling)	jmenný seznam autorizovaný kvestorem	hlavní ekonom + jmenný seznam autorizovaný kvestorem	jmenný seznam autorizovaný kvestorem	vedoucí Personálního odboru RMU (Petrželková)	jmenný seznam autorizovaný kvestorem	vedoucí odboru interního auditu MU (Kopecká) a pověření saměstnanci odboru interního auditu MU
úroveň HS	vedoucí HS (děkan ředitel...), tajemník, pracovník pověřený ředitelem – období tajemníka (jméno autorizované ředitelem)		jmenný seznam autorizovaný vedoucím HS nebo jím pověřenou osobou	jmenný seznam autorizovaný vedoucím HS nebo jím pověřenou osobou	jmenný seznam autorizovaný vedoucím HS nebo jím pověřenou osobou	jmenný seznam autorizovaný vedoucím HS nebo jím pověřenou osobou	vedoucí Personálního oddělení součásti	jmenný seznam autorizovaný vedoucím HS nebo jím pověřenou osobou	
základní údaje	čtení	zápis	zápis	zápis	zápis	zápis	čtení	čtení	čtení
popis	čtení	zápis	zápis	zápis	zápis	zápis	čtení	čtení	čtení
příjemci/partneři	čtení	zápis	zápis	zápis	zápis	zápis	čtení	čtení	čtení
lidé	čtení	zápis	zápis	zápis	zápis	zápis	čtení	čtení	čtení
rozpočet	čtení	zápis	zápis	zápis	zápis	zápis	čtení	čtení	čtení
dokumenty	čtení	zápis	zápis	zápis	zápis	zápis	čtení	čtení	čtení
audit	čtení	čtení	čtení	bez přístupu	bez přístupu	bez přístupu	čtení	bez přístupu	zápis
schvalování (zatím neexistuje)	zápis	zápis	zápis	zápis	zápis	čtení	čtení	čtení	čtení



Zadávání návrhu projektu/ realizovaného projektu

- Povinné zadávat projekty vyžadující podpis rektora
- Na základě rozhodnutí HS (v souladu s článkem 4 směrnice 4/2009) zadávání projektů vyžadujících pouze podpis vedoucího HS (IGA, GA ČR, GA AV ČR, Program rektora, komerční projekty a účelově určené nedotační projekty)
- Návrh projektu může do Editoru návrhu projektů zadat kdokoliv komukoliv (vždy nutné vložit osobu navrhovatele)
– *odtud role navrhovatel, případně zadavatel*
- Realizované projekty může zadávat do Editoru realizovaných projektů pouze referentka VaV





Postup při podávání návrhu projektu a po jeho přijetí investorem - současnost

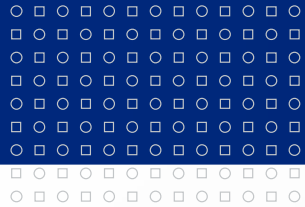
Odsouhlasení návrhu projektu:

- Vygenerování průvodky (evidenční záznam návrhu projektu 3a-1/ 3a-2), kterou v listinné podobě (oboustranně vytištěné) oprávněné osoby podepíší a tím návrh odsouhlasí.

Založení projektu v Editoru realizovaných projektů:

- Referentka VaV dané fakulty na základě rozhodnutí/ smlouvy zaslané investorem
 - po obdržení kopie rozhodnutí/ smlouvy zaslané pracovníkem PP MU (v případě, že dokumenty byly doručeny na PP MU)
 - po obdržení originálu dokumentu od řešitele (v případě doručení rozhodnutí/ smlouvy přímo řešiteli, **referentka pak originál odešle na PP MU**)

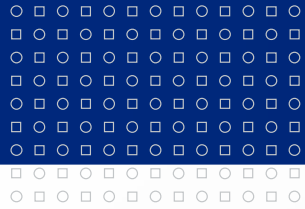




Aplikace v budoucnu ulehčující odsouhlasování návrhů projektů

- Uzamykání finální verze návrhu projektu proti dalším změnám (navrhovatel)
 - až poté bude možno vygenerovat platný evidenční záznam návrhu projektu, který už nebude možné měnit (pouze na základě žádosti podané referentce VaV)
- Aplikace elektronického odsouhlasení v ISEP (oprávněné osoby)
- Překopírování návrhu projektu do Editoru realizovaných projektů na základě stvrzení (referentky VaV fakult na základě rozhodnutí/ smlouvy zaslané investorem)





Vaše podněty, názory a komentáře prosím zasílejte

V případě věcných nebo metodických dotazů na adresu

✉ isep@ics.muni.cz

V případě technických dotazů (včetně přidání subjektů do záložky Příjemci/ Partneri) na adresu

✉ isep-inet@ics.muni.cz

V případě žádosti o doplnění investora (záložka Základní údaje)

✉ andrle@rect.muni.cz



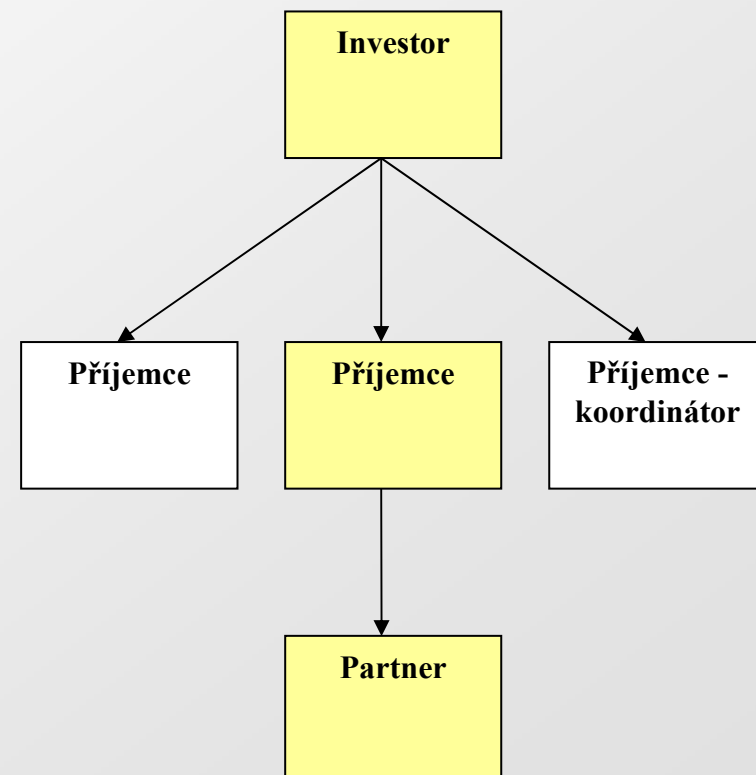
Vysvětlení některých pojmů

Role subjektů v projektu

Příjemce subjekt, který se podílí na řešení projektu a přímo nabývá finanční prostředky od investora. Projekt může mít více příjemců a všichni jsou rovnocenní. Projekt může mít jediného příjemce.

Příjemce-koordinátor subjekt, který se podílí na řešení projektu, přímo nabývá finanční prostředky od investora projektu a zodpovídá investorovi za řešení projektu jako celku. V projektu je nejvýše jeden, lze jej stanovit pouze v případě, že projekt má více příjemců.

Partner subjekt, který se podílí na řešení projektu a nabývá finanční prostředky od některého z příjemců. V projektu může být více partnerů.



Vysvětlení některých pojmů

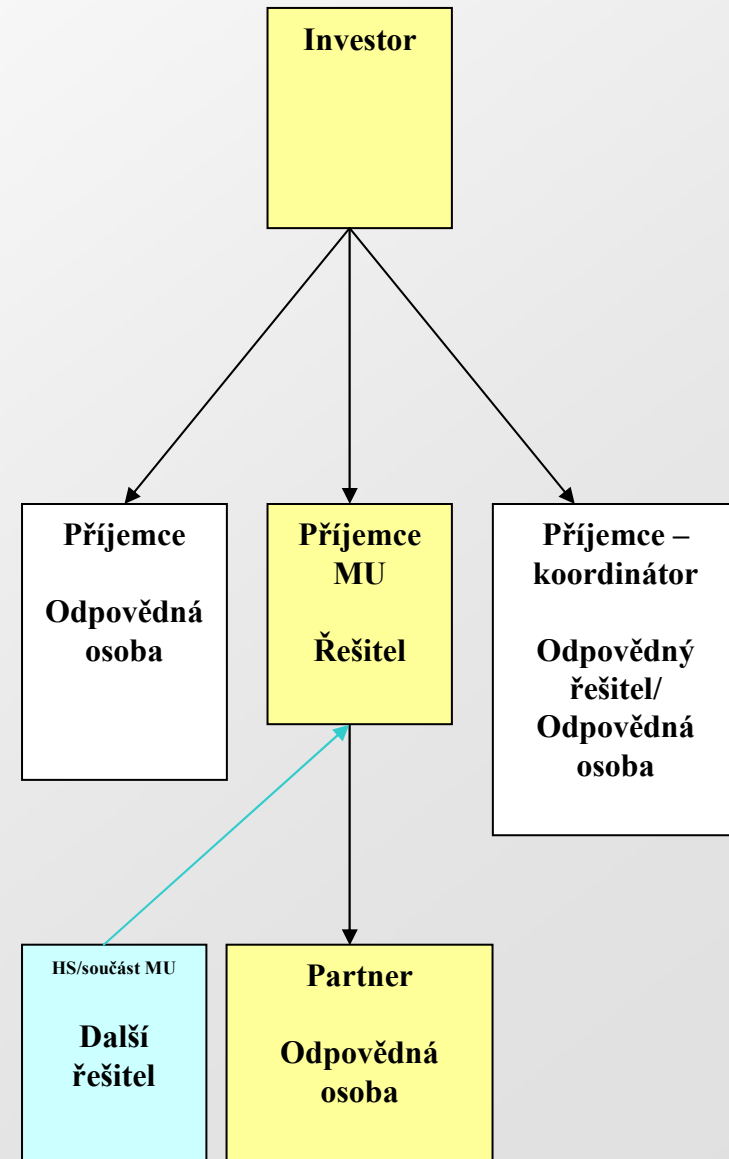
Role osob v projektu

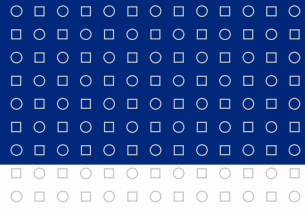
Řešitel zaměstnanec MU, který odpovídá MU komplexně a nedělitelně za projekt jako celek, resp. za odpovídající část projektu, v němž je MU partnerem, nebo jedním z více příjemců.

Odpovědná osoba fyzické osoby, které jsou v roli řešitelů na subjektech, jež jsou v roli partnera, nebo jednoho z více příjemců, je-li projekt řešen ve spolupráci dalších subjektů vně MU.

Odpovědný řešitel/Řešitel Je-li MU příjemcem – koordinátorem, nebo jediným příjemcem celého projektu, je řešitel projektu, reprezentující MU, zároveň odpovědným řešitelem celého projektu a odpovídá investorovi projektu komplexně a nedělitelně za projekt jako celek

Odpovědný řešitel/ Odpovědná osoba Odpovědná osoba reprezentující jiný subjekt, který je v roli příjemce-koordinátora, nebo jediného příjemce projektu, je zároveň odpovědným řešitelem celého projektu a odpovídá investorovi projektu komplexně a nedělitelně za projekt jako celek.





**Děkuji Vám za pozornost
a prosím o Vaše dotazy.**

