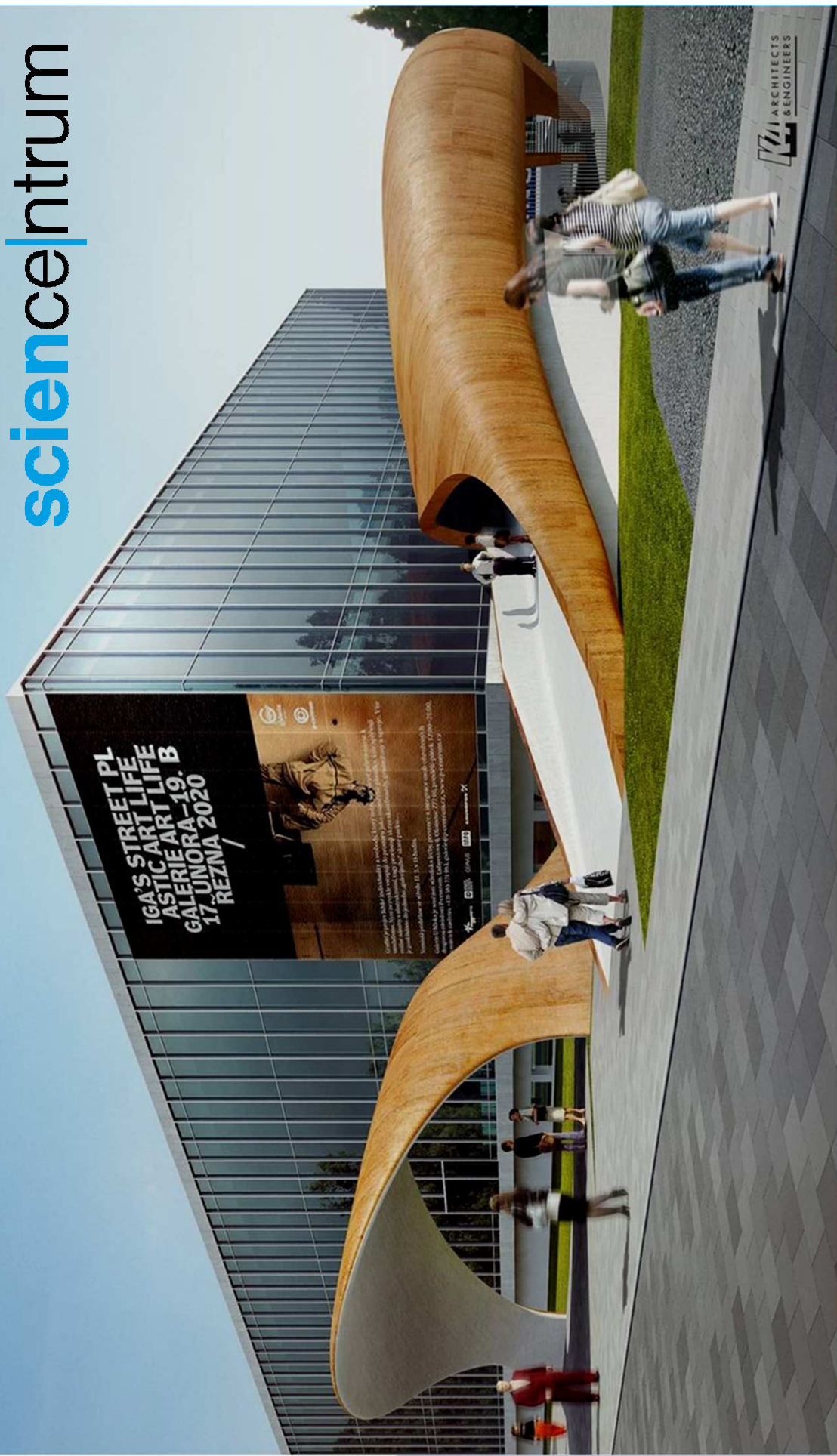


VIDA

science|ntrium



OBSAH

- ▶ Co jsou Science centra
- ▶ Projekt VIDA! science centrum
- ▶ Škola v science centru

Mgr. Zuzana Hanzelková
Manažer vzdělávacích programů

CO JSOU SCIENCE CENTRA

- ▶ Fenomén, 70. léta, USA



CO JSOU SCIENCE CENTRA

„Slyšel jsem a zapomněl. Viděl jsem a pamatuji. Dělal jsem a pochopil.“ (Čínské přísloví)

- ▶ Dotýkati se exponátů je „přísně příkázáno“!
- ▶ Podobnosti a rozdíly s
 - ▶ muzeem, školou, zábavním parkem, nákupním centrem
- ▶ Místo vzájemného setkávání
 - ▶ dětí, studentů, žáků, učitelů,
 - ▶ rodičů, prarodičů, vědců
 - ▶ nejrůznějších skupin lidí
 - ▶ člověka se světem a sebou

PROČ BUDOVAT SCIENCE CENTRA

Malý zájem o přírodní vědy a technické obory

- ▶ Přísná pravidla v rámci formálního školského systému často neumožňují výuku příliš zjednodušit
- ▶ Díky malé atraktivitě a statusu ve společnosti

Důsledek

- ▶ Nedostatek absolventů přírodních a technických oborů
- ▶ Nedostatek lidských zdrojů pro VaV a nedostatek inovativních přístupů
- ▶ Dopad na VaV a ekonomiku

PROČ BUDO VAT SCIENCE CENTRA

Neznalost souvislostí, neschopnost zpracovat vědomosti v rámci komplexního celku

→ lehká manipulace na základě faktů vytržených z kontextu

Nízký status VaV ve společnosti, neznalost problematiky a významu VaV

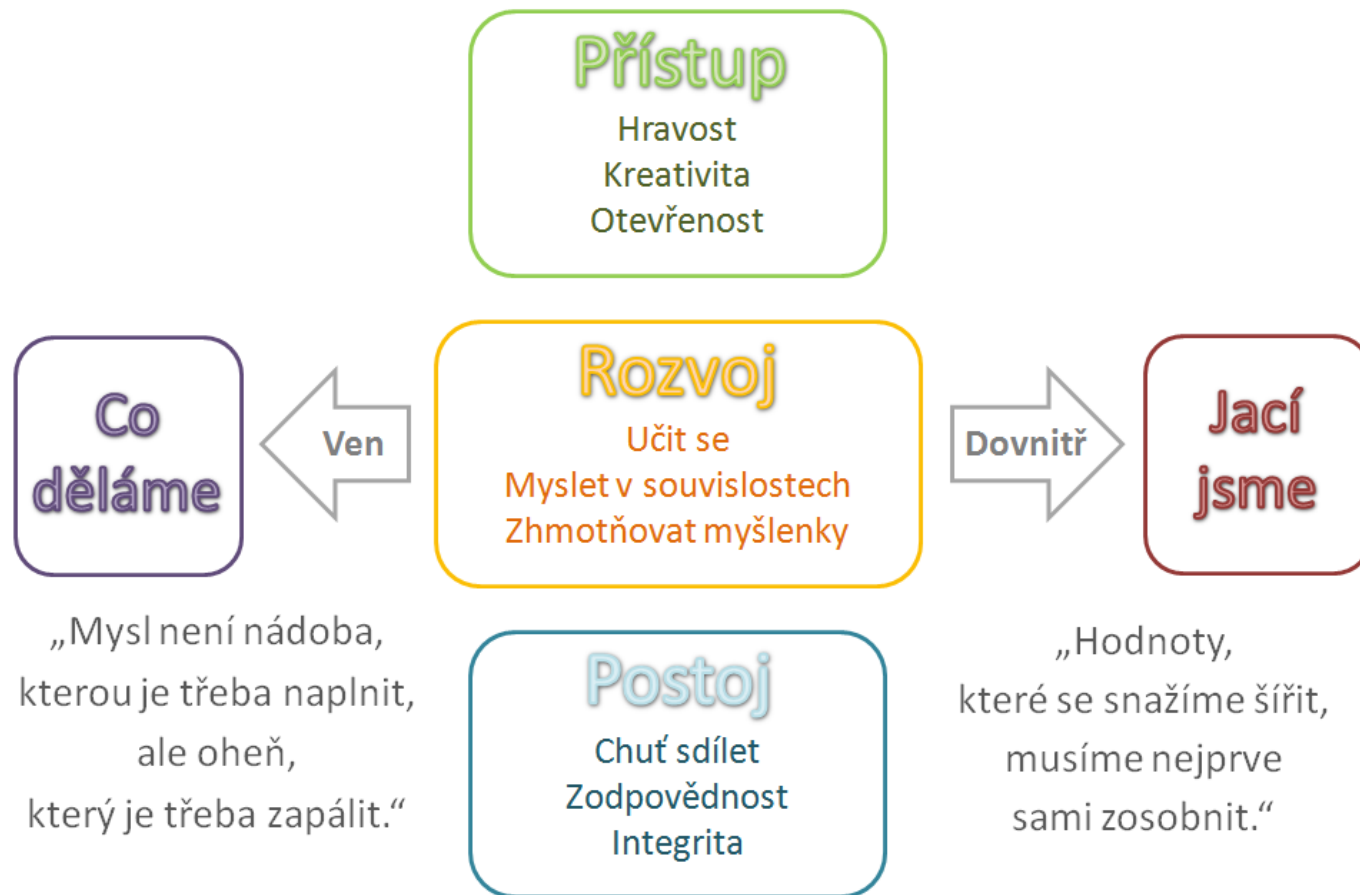
→ neochota směřování veřejných prostředků do VaV

PROJEKT VIDA! SCIENCE CENTRUM

- ▶ OP VaVpi
- ▶ Příjemce JMK
- ▶ Dotace cca 600 MKč
- ▶ Slavnostní otevření 28.11. - 30.11.2014
- ▶ Zahájení provozu 1.12.2014
- ▶ Otevřeno 360 dní v roce
- ▶ Partneři projektu - MU, VUT, CDV, AV ČR, Techmania



VIDA! SCIENCE CENTRUM CORE IDEOLOGY



VIDA! SCIENCE CENTRUM

CORE IDEOLOGY

- ▶ SC má v návštěvních podporovat učení.
- ▶ SC má návštěvníků podporovat hravost, experimentování a učení se z chyb.
- ▶ SC má v návštěvnících podporovat úvahy o souvislostech, dlouhodobé perspektivě a vlastní roli ve světě.
- ▶ SC má návštěvníky vést k tomu, aby nezůstávali jen u abstraktních úvah, ale aby "zhmotňovali" myšlenky, ať už tím, že experiment sami provedou, či tím že získané poznatky aplikují ve svém životě.
- ▶ SC má být otevřený prostor, kde se setkávají zajímaví lidé a myšlenky.
- ▶ SC se má stát autoritou a důvěryhodnou institucí.



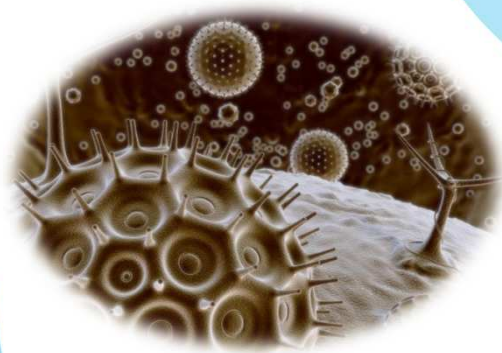
PLANETA



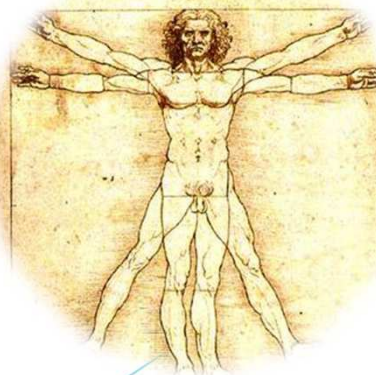
MIKROSVĚT

POZNÁNÍ

CIVILIZACE



ČLOVĚK



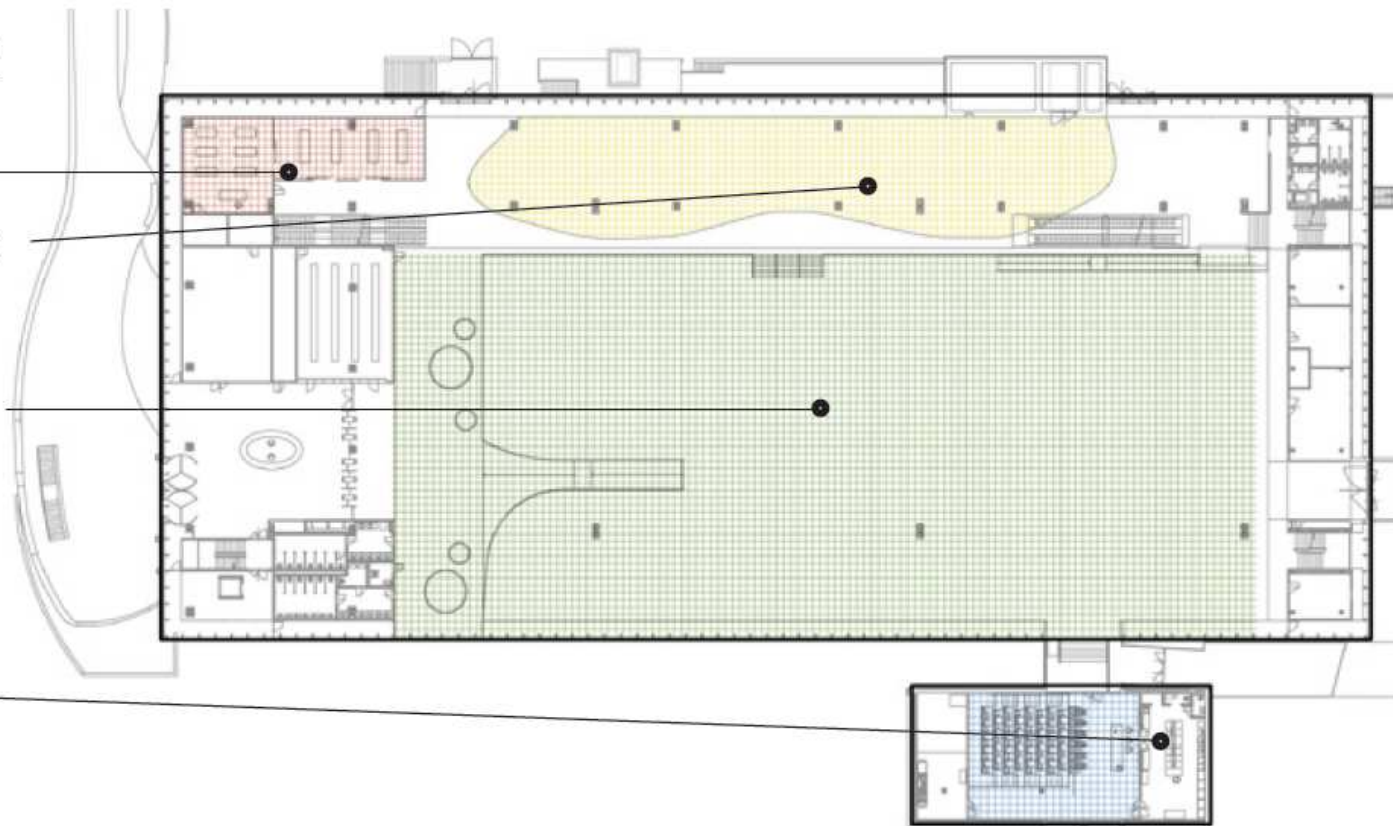
PLÁN 1. NP

DÍLNY

DĚTSKÉ SC

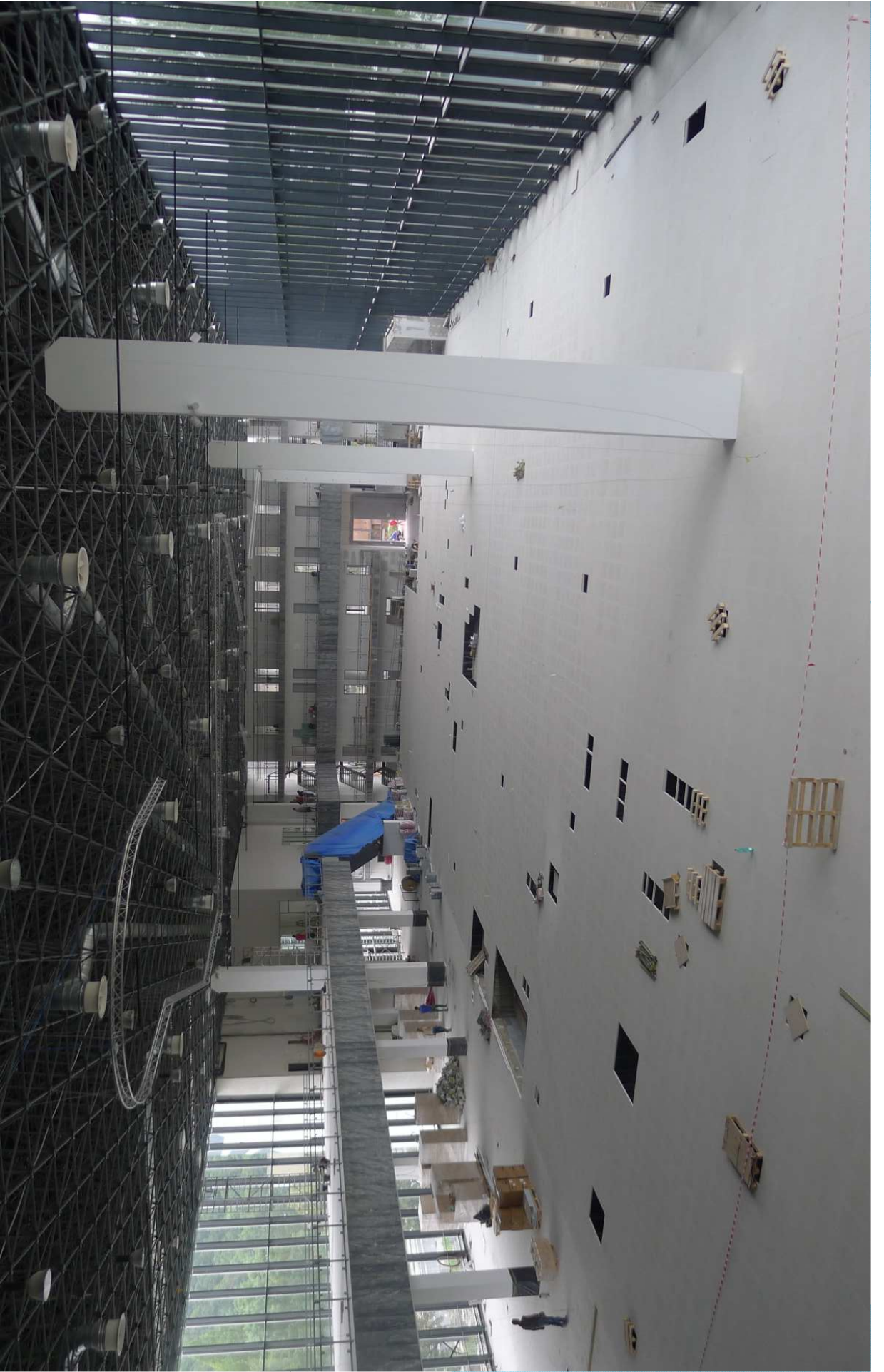
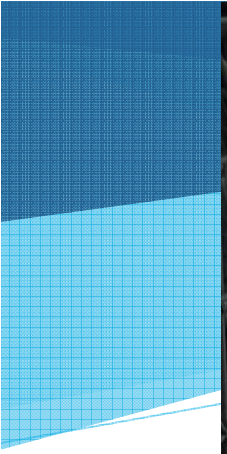
EXPOZICE

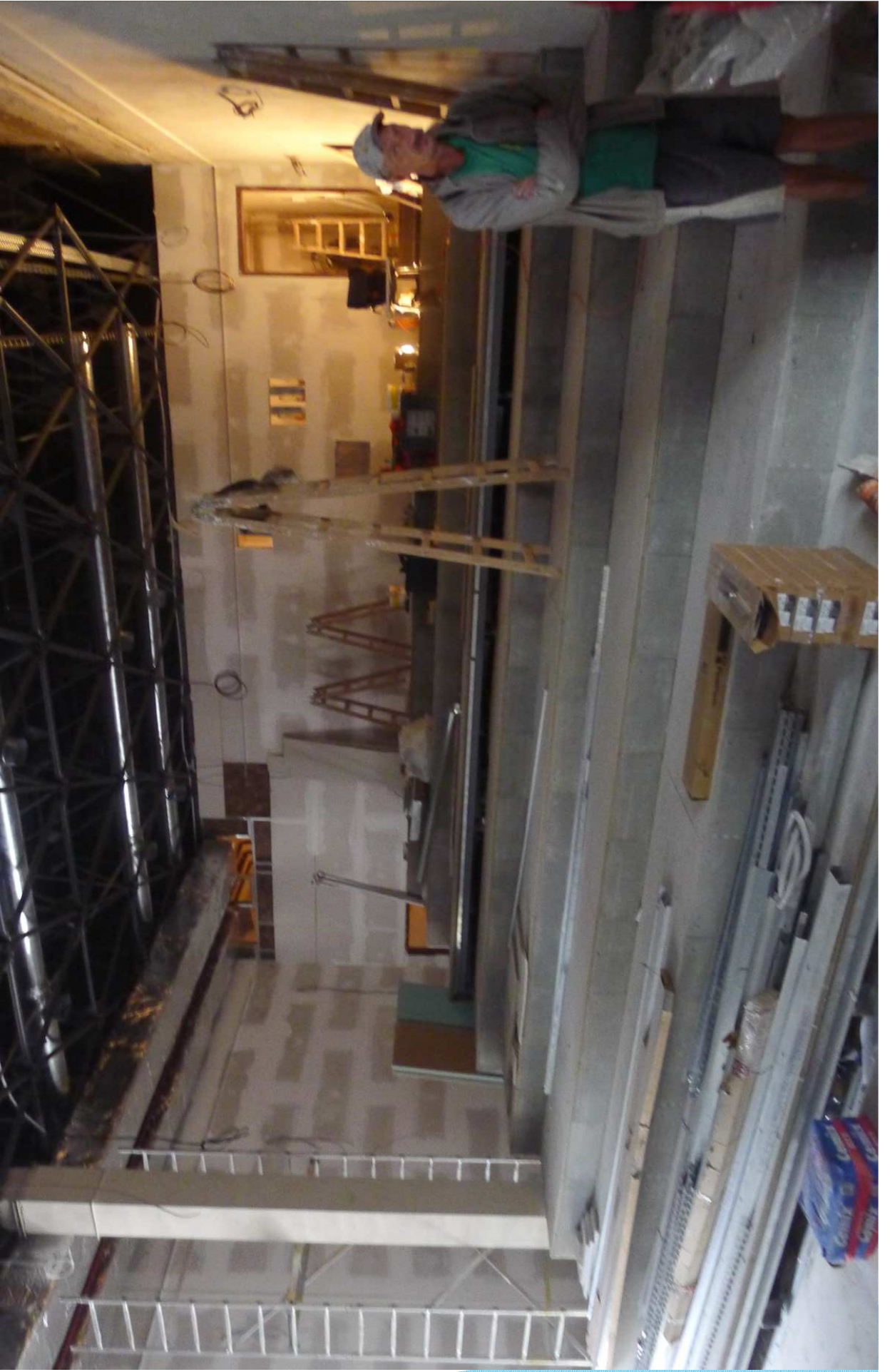
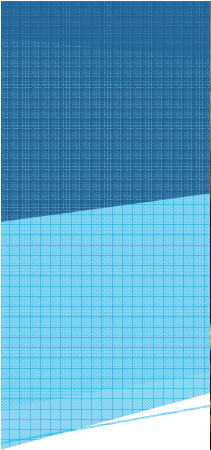
DIVADLO
VĚDY

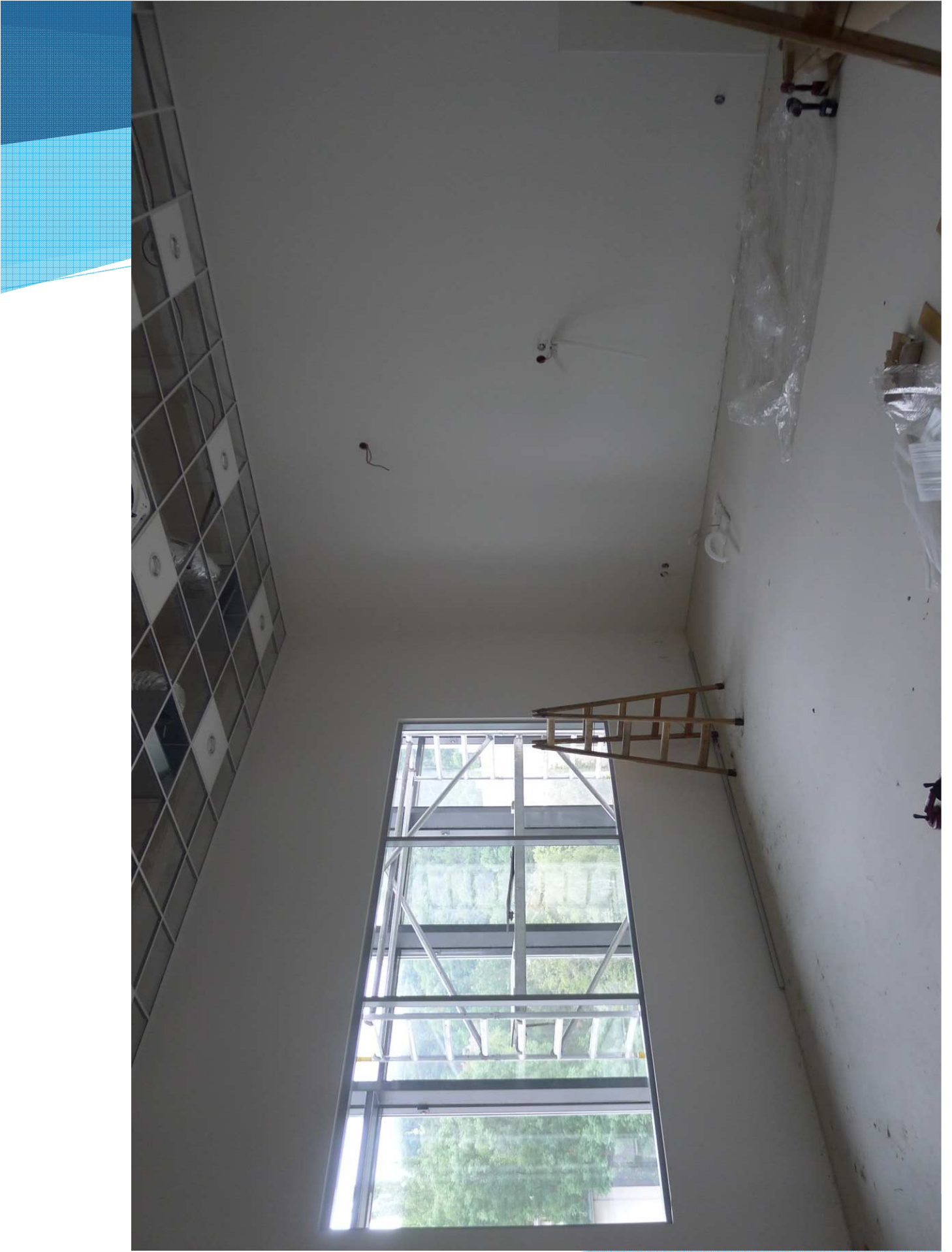


PLOCHA CELKEM	13330
Suterén	3864
Přízemí	6374
1. patro mezigalerie	391
2. patro galerie	2277
3. patro 2. galerie	424











PROSTORY A PROGRAM

- ▶ Hlavní expozice
 - ▶ Tvoří jádro a hlavní náplň SC
 - ▶ Samonosná, demonstrace
 - ▶ Postupná obměna dílčích exponátů
- ▶ Dočasná expozice
 - ▶ Aktuální témata, obměna každého $\frac{1}{4}$ až $\frac{1}{2}$ roku
- ▶ Divadlo vědy
 - ▶ představení, náročnější experimenty, interakce s publikem
- ▶ Objevovny
 - ▶ Školní programy, diskuse, simulace
- ▶ Labodílny - prostor pro tvořivost a objevování
 - ▶ Přesah do reality, možnost odnést si vlastní výtvor

PROSTORY A PROGRAM

- ▶ Dětské Science centrum
 - ▶ Bezpečné prostředí pro odreagování dětí
- ▶ Multifunkční sál
 - ▶ Konference, přednášky, soutěže, diskuse, školení učitelů, novinářů...
- ▶ Picnic area
 - ▶ Svačina, klidová zóna, neformální setkávání
- ▶ Zázemí
 - ▶ Pokladny, šatny, restaurace, giftshop, technické a sociální zázemí, sklad exponátů a dílna, kanceláře

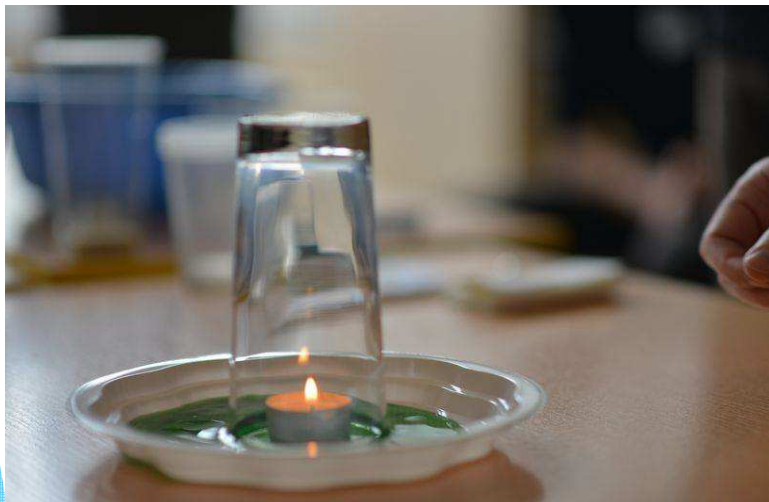
ŠKOLA V SCIENCE CENTRU

- ▶ Nový rozměr neformálního vzdělávání
- ▶ Podpora pedagogů při vysvětlení náročných témat
- ▶ Doplnění výuky o zajímavá fakta či témata
- ▶ Přímá návaznost na RVP
- ▶ Obměna témat na základě zpětné vazby každý školní rok
- ▶ Speciální zvýhodněné vstupné a bonusy
- ▶ Newsletter určený a přizpůsobený pedagogům
- ▶ Rezervace pomocí rezervačního systému online
- ▶ Netradiční školní výlet

- ▶ Nesuplujeme ani pedagogy, ani výuku!

ŠKOLA V SCIENCE CENTRU

- ▶ 3 tematické science show
 - ▶ Ohnivá show
 - ▶ Dělán tlaky, dělej taky
 - ▶ Mráz a žár
- ▶ 12 školních specializovaných programů - 4 pro SŠ
- ▶ 4 laboratorní a dílenská praktika
- ▶ Moderované průchody expozic



ŠKOLA V SCIENCE CENTRU

- ▶ Délka programů 45 - 90 minut
- ▶ Cena základní vstupné: 80,-Kč
- ▶ Cena programů 30 - 50,-Kč

- ▶ Možnost individuálních požadavků
- ▶ Modulární systém a návaznost programů

- ▶ Od 2. poloviny října aktuální nabídka online na webových stránkách

DĚKUJI ZA POZORNOST !

www.vidasc.cz

zuzana.hanzelkova@vidasc.cz

+ 420 730 896 544