

Investiční prostředky účelové 2005							
Sekce	Ma	Fy	Ch	Bi	VoZ	NCBR	Celkem
VZ apod.		10329	27000	20760	2212	16045	76346
ostatní			1888	249	260	2492	4889
celkem		10329	28888	21009	2472	18537	81235
Relativní	0,000	0,127	0,356	0,259	0,030	0,228	1,000

Investiční prostředky účelové 2004							
Sekce	Ma	Fy	Ch	Bi	VoZ	NCBR	Celkem
VZ/VC	0	1500	5722	4140	2025	0	13387
ostatní	0	0	2042	430	2131	0	4603
Celkem	0	1500	7764	4570	4156	0	17990
Relativní	0,000	0,083	0,432	0,254	0,231	0,000	1,000

Neinvestiční prostředky účelové 2005							
Sekce	Ma	Fy	Ch	Bi	VoZ	NCBR	Celkem
VZ apod.	11932	15209	34730	58966	26040	10956	157833
ostatní	3732	9421	21039	23299	11136	4530	73157
celkem	15664	24630	55769	82265	37176	15486	230990
Relativní	0,068	0,107	0,241	0,356	0,161	0,067	1,000

Neinvestiční prostředky účelové 2004							
Sekce	Ma	Fy	Ch	Bi	VoZ	NCBR	Celkem
VZ apod.	5721	9173	16553	24458	8643	11195	75743
ostatní	4560	7568	14836	17225	7951	1023	53163
celkem	10281	16741	31389	41683	16594	12218	128906
Relativní	0,080	0,130	0,244	0,323	0,129	0,095	1,000

	4,5	11,8	29,2	31,2	14	9,2	
Relativně 2004+2005	Ma	Fy	Ch	Bi	VoZ	NCBR	Celkem
1/3 INV +2/3 NEINV	0,049	0,114	0,292	0,312	0,140	0,092	1,000
% INV	33,00						
% NEINV	67,00						

2006	PřF-01	Ma-01	Fy-01	Ch-01	Bi-01	VoZ-01	NCB-01	Ost-01
Podlahová plocha (m2)	33149	2243	4320	8372	7027	3256	1036	6895

24528 1748 4079 6216 5466 5230 645 3844

Celkem	Ma	Fy	Ch	Bi	VoZ
44883	4230	6530	8944	16168	5564
34860	2244	5114	8184	13341	5977
79743	6474	11644	17128	29509	11541
1,000	0,081	0,146	0,215	0,370	0,145

NCBR
3447
0
3447
0,043

Přínosy sekcí ze vzdělávací činnosti pro účetní období kalendářní

Sekce	Mat	Fyz	Chem	Biol
Programy	14,38	15,22	25,82	27,19
Obory	14,97	13,03	23,84	27,24
Kredity	15,80	13,08	24,29	29,55
Prum. Koef. BcMgr	1,95	2,80	2,80	2,25
Kredity pro FI				
Kredity jine ÚK				
Kredity neurcene				

Parametr	Počet absolventů DSP v letech 02, 03, 04, 05 ("za 4			
Sekce	Ma	Fy	Ch	Bi
Absolutne	26	36	64	101
Relativne	9,67	13,38	23,79	37,55

Parametr	Počet studentů v prezenční formě studia DSP k 31.1			
Sekce	Ma	Fy	Ch	Bi
Absolutne	45	53	100	167
Relativne	9,76	11,50	21,69	36,23

Parametr	Počet absolventů Mgr. studia za 3 roky (ukončení v l			
Sekce	Ma	Fy	Ch	Bi
Absolutne	149	65	158	313
Relativne	17,78	7,76	18,85	37,35

Parametr	Koeficienty náročnosti			
Sekce	Ma	Fy	Ch	Bi
Koeficienty	2,25	2,8	2,8	2,25

Parametr	Počet absolventů DSP v letech 02,03, 04, 05 ("za 4			
Sekce	Ma	Fy	Ch	Bi
Koef*počet studentů	58,5	100,8	179,2	227,25
Relativně	8,96	15,44	27,45	34,81

Parametr	Počet studentů v prezenční formě studia DSP*koef. r			
Sekce	Ma	Fy	Ch	Bi
Koef*počet studentů	101,25	148,4	280	375,75
Relativně	9,07	13,29	25,08	33,66

Parametr Sekce	Počet absolventů Mgr. studia za 3 roky (ukončení v I			
	Ma	Fy	Ch	Bi
Absolutne	335,25	182	442,4	704,25
Relativne	17,08	9,28	22,55	35,89

ho roku 2005

VoZ	NCBR	Celkem
17,38	0,00	99,99
20,92	0,00	100,00
15,68	0,00	98,40
1,95	2,80	
		0,36
		1,24
		100,00

roky"))

VoZ	NCBR	Celkem
36	6	269
13,38	2,23	100,00

10.2005

VoZ	NCBR	Celkem
68	28	461
14,75	6,07	100,00

letech 03,04, 05)

VoZ	NCBR	Celkem
153	0	838
18,26	0,00	100,00

VoZ	NCBR	Celkem
1,95	2,8	14,85

roky"))*koef. náročnosti

VoZ	NCBR	Celkem
70,2	16,8	652,75
10,75	2,57	100,00

náročnosti k 31.10.2005

VoZ	NCBR	Celkem
132,6	78,4	1116,4
11,88	7,02	100,00

letech 03,04,05)			
	VoZ	NCBR	Celkem
	298,35	0	1962,25
	15,20	0,00	100,00

I

peníze:	DV	DT
	148057	49027
% z výuky:	60	0
% z výzkumu:	40	50
% z účelových prostředků:	0	50

Podíl na dotacích na vzdělávací činnost relativně		%	Ma	Fy
Parametry rozsahu	rozsah výukové činnosti			
2a)	programy	10	1,44	1,52
2b)	obory	10	1,50	1,30
2c)	kredity	80	12,85	10,63
	dle rozsahu výuky celkem	100	15,78	13,46
Parametry kvality	kvalita výukové činnosti			
3a)	prezenční PhD	10	0,91	1,33
3b)	absolventi PhD (4roky)	40	3,58	6,18
3c)	absolventi Mgr. (3roky)	50	8,54	4,64
	dle tvůrčího výkonu celkem+B46	100	13,03	12,14
Parametr úspěšnosti	účelové zdroje			
4)	dle účelových zdrojů	100	4,94	11,40
Relativní podíly sekcí a NCBR na DV		100,00	14,68	12,93

Podíl na dotacích na tvůrčí činnost relativně		%	Ma	Fy
Parametry rozsahu	rozsah výukové činnosti			
2a)	programy	10	1,44	1,52
2b)	obory	10	1,50	1,30
2c)	kredity	80	12,85	10,63
	dle rozsahu výuky celkem	100	15,78	13,46
Parametry kvality	kvalita výukové činnosti			
3a)	prezenční PhD	10	0,91	1,33
3b)	absolventi PhD (4roky)	40	3,58	6,18
3c)	absolventi Mgr. (3roky)	50	8,54	4,64
	dle tvůrčího výkonu celkem	100	13,03	12,14
Parametr úspěšnosti	účelové zdroje			
4)	dle účelových zdrojů	100	4,94	11,40
Relativní podíly sekcí a NCBR na DT		100,00	8,99	11,77

Podíl na dotacích na vzdělávací činnost absolutně		%	Ma	Fy
Parametry rozsahu	rozsah výukové činnosti			
2a)	programy	10	2129	2253
2b)	obory	10	2216	1929
2c)	kredity	80	19019	15745
	dle rozsahu výuky celkem	100	23364	19927
Parametry kvality	kvalita výukové činnosti			
3a)	prezenční PhD	10	1343	1968
3b)	absolventi PhD (4roky)	40	5308	9145
3c)	absolventi Mgr. (3roky)	50	12648	6866
	dle tvůrčího výkonu celkem	100	19298	17980
Parametr úspěšnosti	účelové zdroje			
4)	dle účelových zdrojů	100	7319	16873
Absolutní podíly sekcí a NCBR na DV		148056	21738	19148

Podíl na dotacích na tvůrčí činnost absolutně		%	Ma	Fy
Parametry rozsahu	rozsah výukové činnosti			
2a)	programy	10	705	746
2b)	obory	10	734	639
2c)	kredity	80	6298	5214
	dle rozsahu výuky celkem	100	7737	6599
Parametry kvality	kvalita výukové činnosti			
3a)	prezenční PhD	40	445	652
3b)	absolventi PhD (4roky)	30	1758	3028
3c)	absolventi Mgr. (3roky)	30	4188	2274
	dle tvůrčího výkonu celkem	100	6390	5954
Parametr úspěšnosti	účelové zdroje			
4)	dle účelových zdrojů	100	2424	5587
Absolutní podíly sekcí a NCBR na DT		49027	4407	5771
Celkový výnos bez režii			26145	24919

	celkem	Ma	Fy
centr. prov.			
energie apod.-dle ploch	10000	#DIV/0!	#DIV/0!
ostatní-dle výnosu	14000	#DIV/0!	#DIV/0!
centr. rozvoj			
neinv. rozvoj	7000	#DIV/0!	#DIV/0!
odpisy FRM centr.	7000	#DIV/0!	#DIV/0!
odpisy FRM sekcní.	7025	750	0
celkem	45025	#DIV/0!	#DIV/0!

	0
	0
% INV	33,00
% NEINV	67,00

Ch	Bi	VoZ	NCBR
2,58	2,72	1,74	0,00
2,38	2,72	2,09	0,00
19,75	24,02	12,75	0,00
24,71	29,47	16,58	0,00
2,51	3,37	1,19	0,70
10,98	13,93	4,30	1,03
11,27	17,94	7,60	0,00
24,76	35,24	13,09	1,73
29,23	31,22	14,02	9,19
24,73	31,77	15,18	0,69

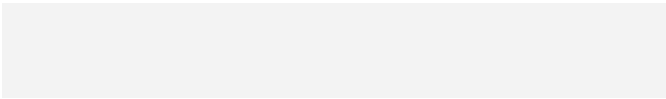
absolventi PhD (4roky)

Ch	Bi	VoZ	NCBR
2,58	2,72	1,74	0,00
2,38	2,72	2,09	0,00
19,75	24,02	12,75	0,00
24,71	29,47	16,58	0,00
2,51	3,37	1,19	0,70
10,98	13,93	4,30	1,03
11,27	17,94	7,60	0,00
24,76	35,24	13,09	1,73
29,23	31,22	14,02	9,19
27,00	33,23	13,55	5,46

Ch	Bi	VoZ	NCBR
3823	4026	2573	0
3530	4033	3097	0
29238	35570	18874	0
36591	43629	24545	0
3713	4983	1759	1040
16258	20618	6369	1524
16690	26569	11256	0
36662	52170	19383	2564
43283	46226	20754	13601
36619	47045	22480	1026

Ch	Bi	VoZ	NCBR
1266	1333	852	0
1169	1335	1026	0
9682	11778	6250	0
12117	14447	8128	0
1230	1650	582	344
5384	6827	2109	505
5527	8798	3727	0
12140	17275	6419	849
14333	15307	6873	4504
13236	16291	6646	2676
49856	63336	29126	3702

celkem



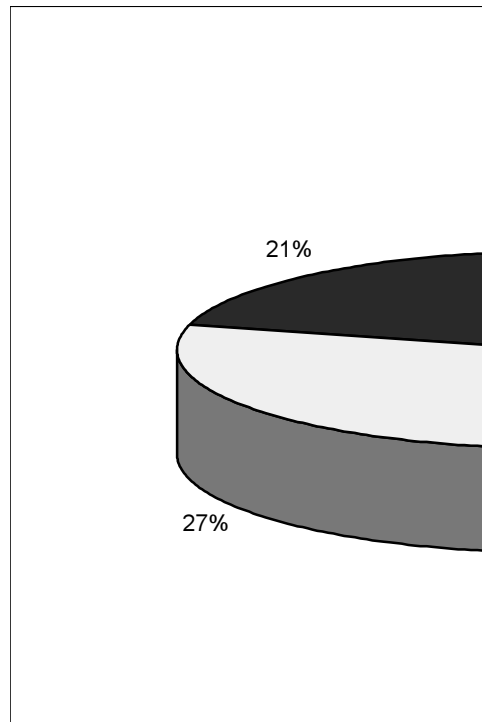
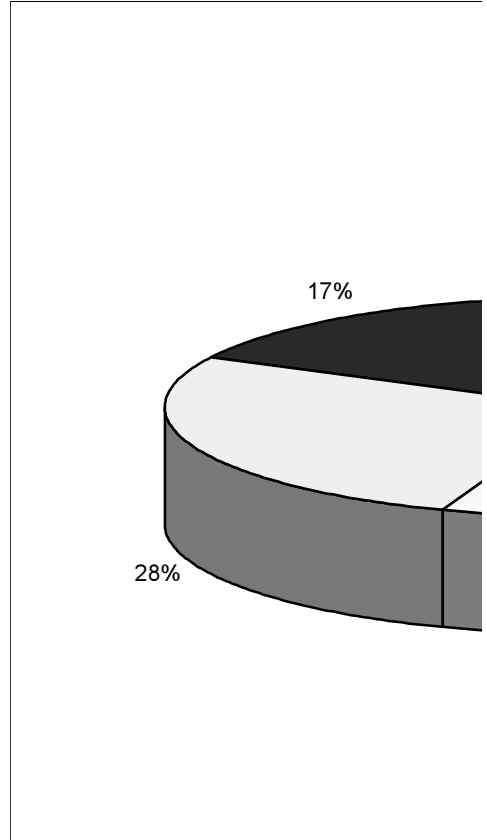
0

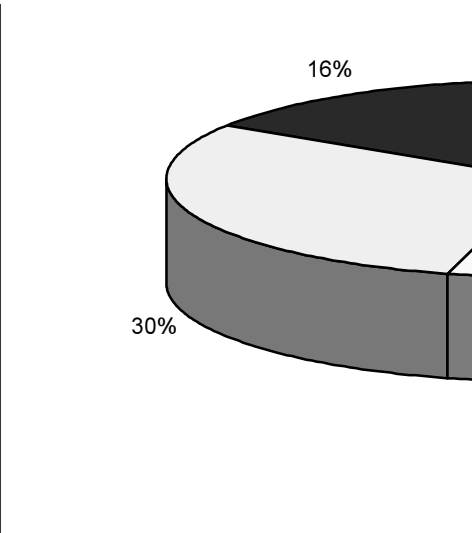
počet "platů":

násob. loňsk. rozp.:

Ch	Bi	VoZ	NCBR	Ostatní
#DIV/0!	#DIV/0!	#DIV/0!	#DIV/0!	
#DIV/0!	#DIV/0!	#DIV/0!	#DIV/0!	8500
#DIV/0!	#DIV/0!	#DIV/0!	#DIV/0!	
#DIV/0!	#DIV/0!	#DIV/0!	#DIV/0!	
1150	3400	1600	125	
#DIV/0!	#DIV/0!	#DIV/0!	#DIV/0!	8500

)

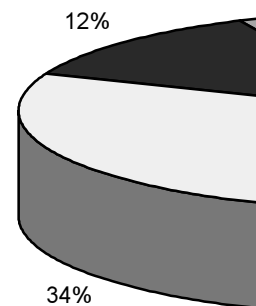
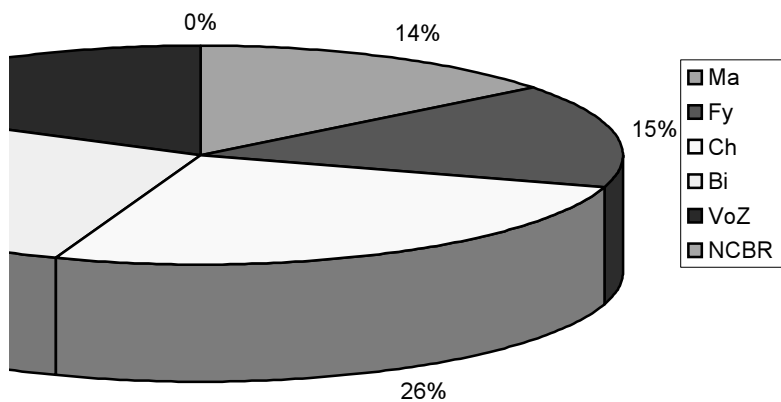




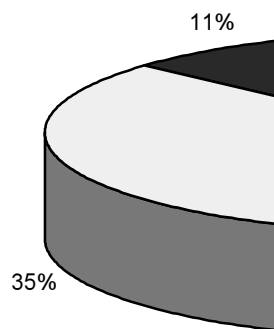
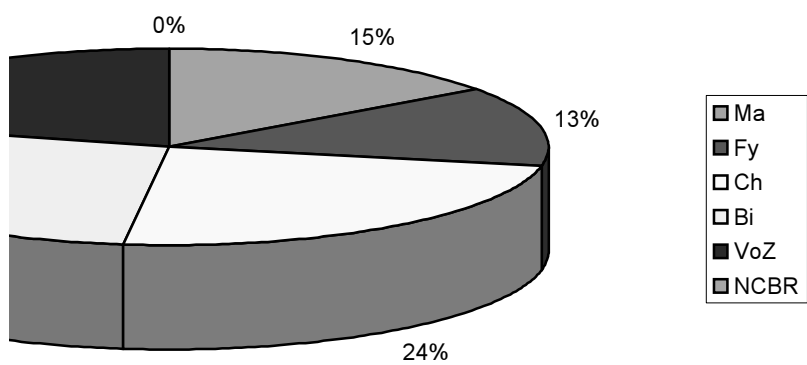
13,5

2

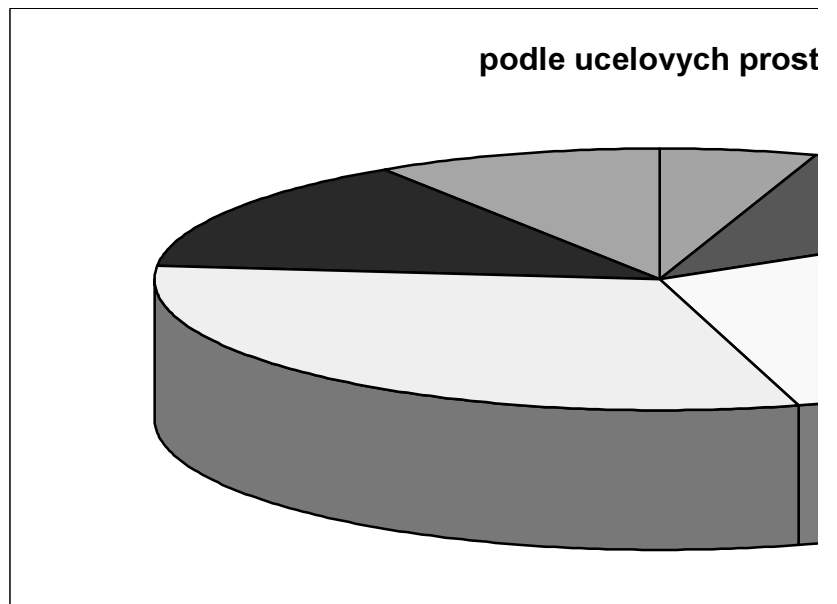
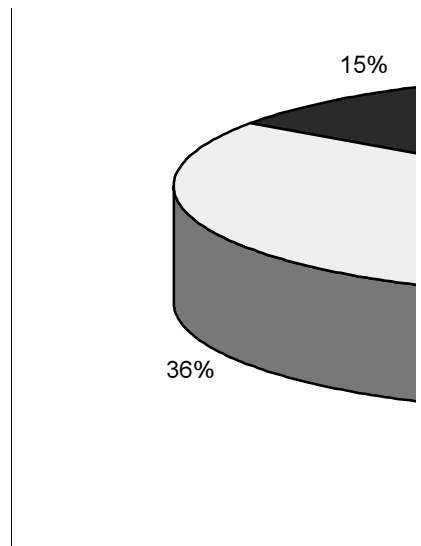
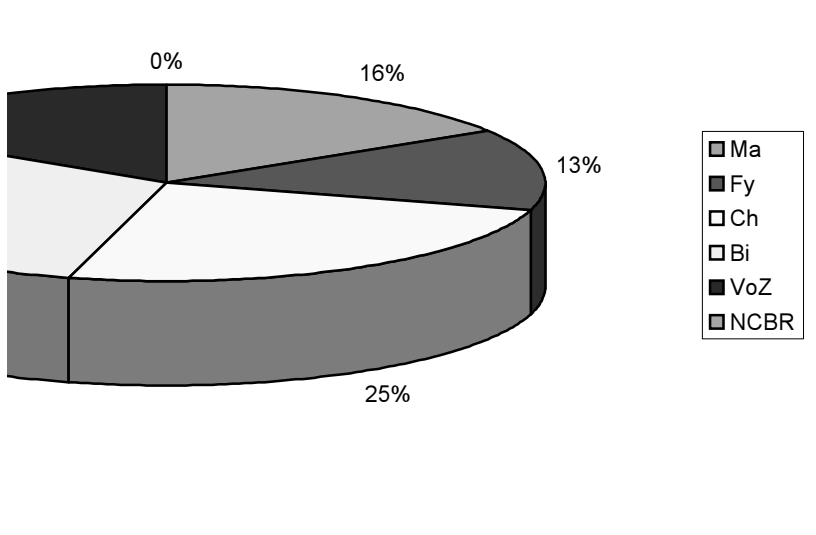
programy



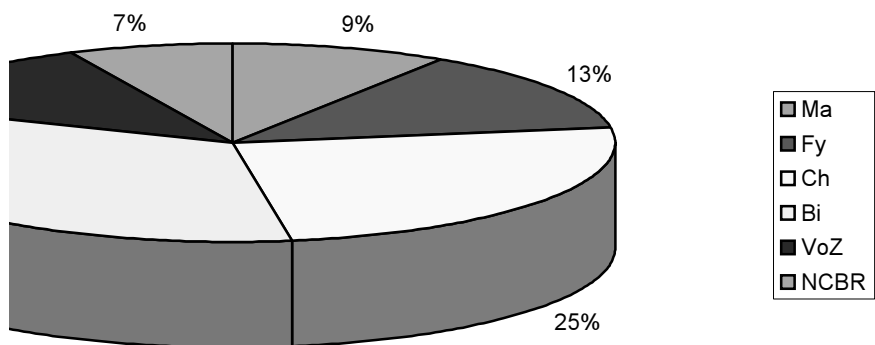
obory



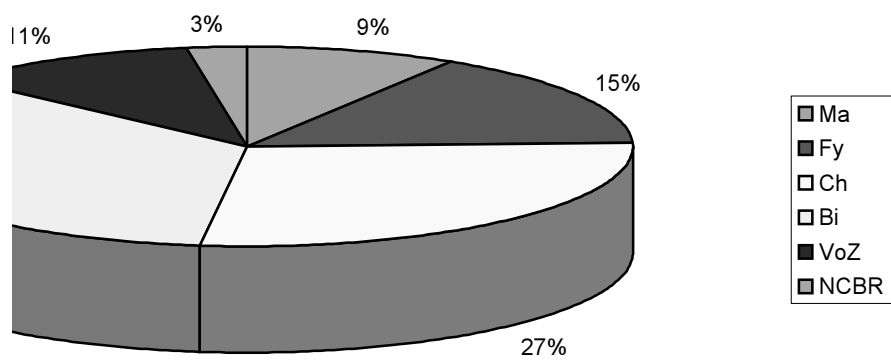
kredyty



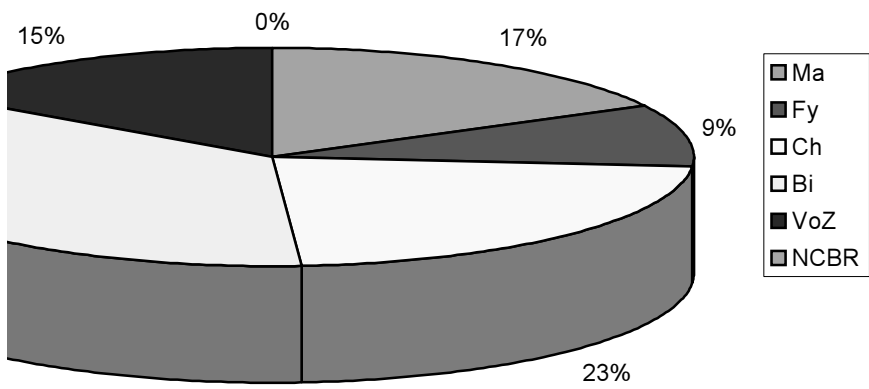
prezenci PhD



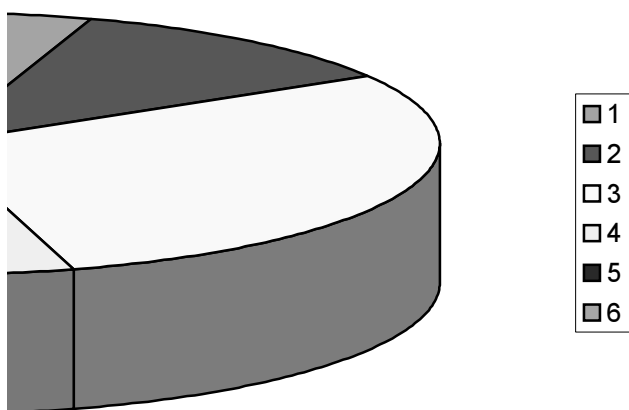
absolventi Mgr za 3 roky



absolventi PhD za 4 roky



prostredku



Výnos dle IV/1c, DV	Ma	Fy	Ch	Bi	VoZ	NCBR	celkem
2a) - programy	941	996	1690	1780	1138	0	6547
2b) - obory	980	853	1561	1783	1370	0	6547
2c) - kredity	8410	6962	12929	15729	8346	0	52378
3a) - prez. PhD	396	580	1095	1469	518	307	4365
3b) - abs. PhD 4 r.	1565	2696	4793	6078	1878	449	17459
3c) - abs. Mgr. 3 r.	3729	2024	4920	7833	3318	0	21824
4 - účelové zdroje	0	0	0	0	0	0	0
celkem DV	16021	14113	26989	34673	16568	756	109120

Výnos dle IV/1c, DT	Ma	Fy	Ch	Bi	VoZ	NCBR	celkem
2a) - programy	0	0	0	0	0	0	0
2b) - obory	0	0	0	0	0	0	0
2c) - kredity	0	0	0	0	0	0	0
3a) - prez. PhD	164	240	453	608	215	127	1807
3b) - abs. PhD 4 r.	648	1116	1984	2516	777	186	7227
3c) - abs. Mgr. 3 r.	1543	838	2037	3242	1373	0	9033
4 - účelové zdroje	893	2059	5282	5641	2533	1660	18067
celkem DT	3248	4253	9755	12007	4898	1973	36134

Celkem dle IV/1c	19269	18365	36744	46680	21466	2728	145253
-------------------------	--------------	--------------	--------------	--------------	--------------	-------------	---------------

Sekce celkem	Ma	Fy	Ch	Bi	VoZ	NCBR	celkem
IV/1a	0	0	0	0	0	0	0
IV/1b	0	0	0	0	0	0	0
IV/1c	19269	18365	36744	46680	21466	2728	145253
IV/1d + III/5e	3475	1200	0	0	0	0	4675
z toho - režie VZ	0	0	0	0	0	0	0
režie jiné							
mimorozp.	3475	1200	0	0	0	0	4675
dle III/5e		0	0				0
Vše dohromady	22744	19565	36744	46680	21466	2728	149928

Relativní růst 06/05	1,21	0,93	1,14	1,25	1,11	1,73	1,15
	0,15	0,13	0,25	0,31	0,14	0,02	

stav 2001 (podle rozp.
na 2002)

	13878	16804	28341	25584	14658	180	99444
Relativní růst 06/01	1,64	1,16	1,30	1,82	1,46	15,16	1,51

s.

plán06 sk05

centrální prostředky podrobněji:

				plán06	sk05
provoz. nákl. děk. podr.	poštovné	650	636 celofak.nákl. podr.	6000	7440
	materiál	1000		3860	1220
	cestovné	70		50	12
	telefony	200		900	871
	tisky	350		400	369
	nutné vyba	800	náj.+služ.2600	6200	6625
	předpl.čas.	30	22 stěhování 3600	600	237
	opravy	200		400	338
	PHM	0		2000	2256
	OVT	320		500	420
	jazyky	70		100	
		3690		21010	19788

energie celkem 20, 14 sekce, 6 fakulta, tj. 70= sekce

nájmy a služby 06 - Řečkovice, Údolní,Kamenice, Vinařská, rektorát
Ř 1300,

6000	650
3860	1000
50	70
900	200
400	350
6200	800
600	30
400	200
2000	0
500	320
100	70
21010	3690

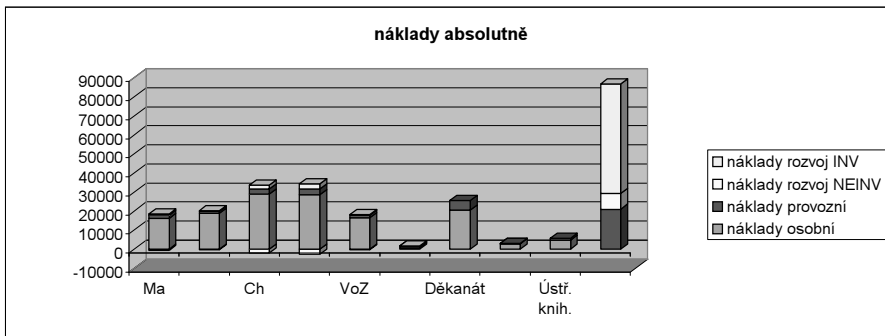
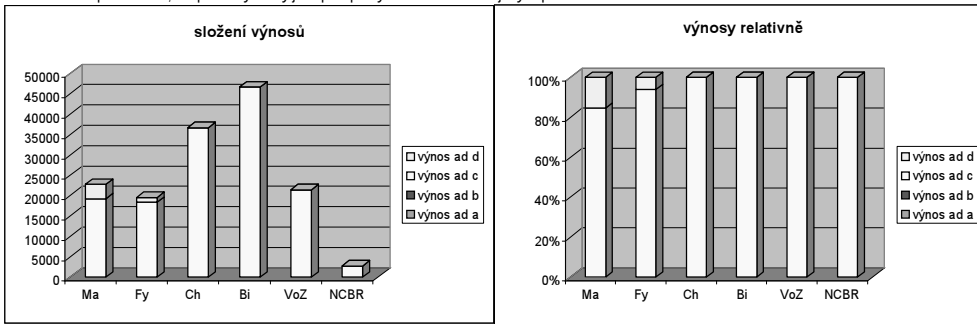
Tato tabulka obsahuje pouze předběžné odhady nákladů sekci, které by měly sloužit jen jako vodítko pro úvahy vedoucích a rad sekci
 Výnosy a odhad nákladů sekci dle loňského roku a nárůstu tarifů:

ZPRACOVANO V ROCE 2002
 POTE NEDOPLNOVANO!!

	Ma	Fy	Ch	Bi	VoZ	NCBR	Děkanát	Bot. zahr.	Ústř. knih.	Celofak.	cel. sekce	cel. centr.	všechno	
výnos ad a	0	0	0	0	0	0					0	14346	14346	
výnos ad b	0	0	0	0	0	0					0	17000	17000	
výnos ad c	19269	18365	36744	46680	21466	2728					145253	54655	199908	
výnos ad d	3475	1200	0	0	0	0					4675	51830	56505	
náklady osobní	16281	18953	28901	28578	16365	885	20550	2877	4795	0	109963	28222	138185	
náklady provozní	1582	902	2660	3144	1459	729	5110	320	960	21010	10476	27400	37876	
náklady rozvoj NEINV	-509	-285	-1998	-2510	-413	0					-5715	8335	2620	
náklady rozvoj INV	509	285	1998	2510	413	0				57203	5715	57203	62918	
provoz.náklady	1582	902	2660	3144	1459	729					10476		46160	
Mzdy-škola	12101	14073	21484	21247	12151	656	mzdové náklady jsou odhadem: loňský tarif + 13% + loňské osob. ohodnocení celé bez odměn, včetně 13. platu						81712	
pojištění	4180	4880	7417	7331	4214	229							28251	
tel.hovory													0	
odpisy	509	285	1998	2510	413								5715	
celofa.náklady													0	
OOP + prani OOP													0	
ubyt.zahr.hoste													0	
reži VZ													0	
režie a příjmy jiné													0	
N celkem vč. režii	17863	19855	31561	31722	17824	1614							120439	
V celkem vč. režii	22744	19565	36744	46680	21466	2728	149928		137831					
balance	4881	-290	5183	14958	3642	1114	29489							

z toho:

balance slouží pro ilustraci, i záporné výsledky jsou plně pokryté snížením "rozvojových peněz"



výnos ad d) mylně zahrnuje i přímé rozvojové dotace Fy a Ch!

