

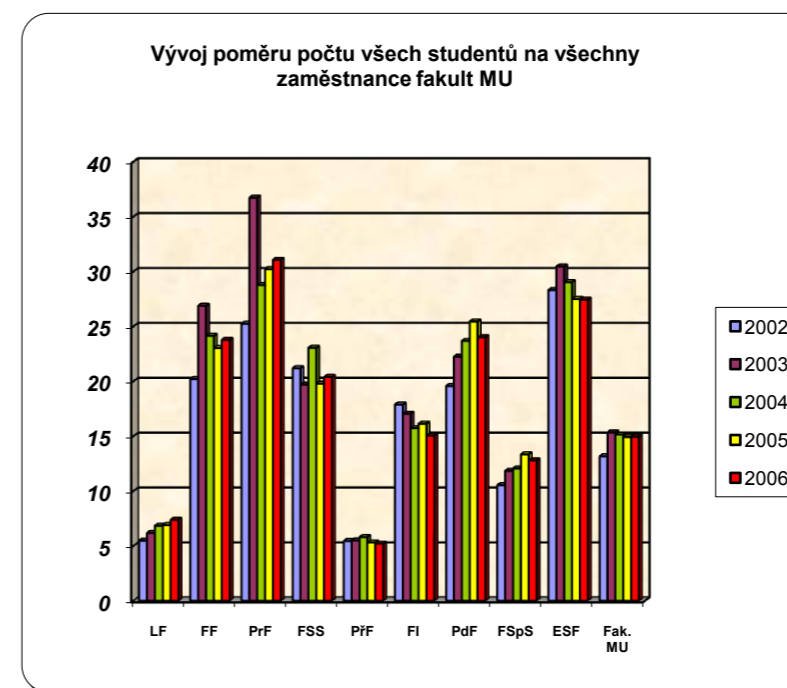
ROZP	2002	2003	2004	2005	2006		R/S	2002	2003	2004	2005	2006
LF	203,200	233,425	292,482	336,862	378,976		LF	76.970	79.694	89.280	94.122	95.653
FF	124,828	146,705	207,564	245,865	280,144		FF	24.323	20.441	29.648	32.257	32.647
PrF	46,635	54,779	71,388	86,471	96,078		PrF	15.660	12.535	20.178	22.350	23.793
FSS	73,742	77,700	93,191	130,616	147,378		FSS	37.836	36.173	35.166	40.728	38.855
PřF	280,465	318,320	370,460	431,605	481,668		PřF	97.519	107.034	116.717	130.316	137.856
FI	74,503	83,337	109,704	111,178	133,754		FI	43.417	47.485	62.296	55.120	61.666
PdF	125,021	122,878	153,391	183,903	192,967		PdF	25.054	20.998	24.263	25.993	27.705
FSpS	30,989	37,602	50,036	58,528	65,011		FSpS	40.829	38.725	42.332	40.253	44.165
ESF	58,838	69,490	91,580	114,708	122,751		ESF	16.490	18.403	23.368	28.570	29.830
Fak. MU	1,018,221	1,144,236	1,439,796	1,699,736	1,898,727		Fak. MU	38.267	35.811	43.865	47.019	49.204

S/Z	2002	2003	2004	2005	2006
LF	5.489	6.179	6.839	6.896	7.378
FF	20.205	26.880	24.141	23.027	23.770
PrF	25.237	36.723	28.764	30.227	31.062
FSS	21.185	19.706	23.043	19.796	20.392
PřF	5.457	5.497	5.803	5.316	5.207
FI	17.875	17.039	15.723	16.136	15.063
PdF	19.569	22.251	23.678	25.450	24.017
FSpS	10.542	11.841	12.061	13.339	12.800
ESF	28.317	30.452	29.030	27.500	27.433
Fak. MU	13.166	15.347	15.154	14.932	14.934

NÁKL	2002	2003	2004	2005	2006		N/S	2002	2003	2004	2005	2006
LF	218,838	253,475	320,775	390,285	443,868		LF	82.893	86.540	97.917	109.049	112.031
FF	141,699	165,479	223,118	270,690	306,554		FF	27.611	23.057	31.869	35.514	35.725
PrF	62,604	73,269	92,177	108,378	124,361		PrF	21.022	16.766	26.053	28.012	30.798
FSS	78,092	85,878	102,351	145,074	178,618		FSS	40.068	39.980	38.623	45.237	47.091
PřF	346,647	350,844	422,507	535,166	603,171		PřF	120.531	117.970	133.115	161.584	172.631
FI	84,826	87,966	116,985	135,557	163,601		FI	49.432	50.123	66.431	67.207	75.427
PdF	139,712	144,079	175,537	215,349	229,130		PdF	27.998	24.620	27.766	30.438	32.897
FSpS	33,666	42,824	58,261	67,244	76,776		FSpS	44.356	44.103	49.290	46.248	52.158
ESF	71,616	88,486	111,384	139,921	148,166		ESF	20.072	23.434	28.422	34.850	36.006
Fak. MU	1,177,700	1,292,300	1,623,095	2,007,664	2,274,245		Fak. MU	44.261	40.445	49.450	55.537	58.935

Legenda : S/Z : poměr počtu všech zaměstnanců ke všem studentům fakult

STUD	2002	2003	2004	2005	2006		R/Z	2002	2003	2004	2005	2006
LF	2,640	2,929	3,276	3,579	3,962		LF	422.453	492.458	610.610	649.060	705.728
FF	5,132	7,177	7,001	7,622	8,581		FF	491.449	549.457	715.738	742.795	776.022
PrF	2,978	4,370	3,538	3,869	4,038		PrF	395.212	460.328	580.390	675.555	739.062
FSS	1,949	2,148	2,650	3,207	3,793		FSS	801.543	712.844	810.357	806.272	792.355
PřF	2,876	2,974	3,174	3,312	3,494		PřF	532.192	588.392	677.258	692.785	717.836
FI	1,716	1,755	1,761	2,017	2,169		FI	776.073	809.097	979.500	889.424	928.847
PdF	4,990	5,852	6,322	7,075	6,965		PdF	490.278	467.217	574.498	661.522	665.403
FSpS	759	971	1,182	1,454	1,472		FSpS	430.403	458.561	510.571	536.954	565.313
ESF	3,568	3,776	3,919	4,015	4,115		ESF	466.968	560.403	678.370	785.671	818.340
Fak. MU	26,608	31,952	32,823	36,150	38,589		Fak. MU	503.820	549.585	664.726	702.080	734.801



ZAM	2002	2003	2004	2005	2006		N/Z	2002	2003	2004	2005	2006
LF	481	474	479	519	537		LF	454.965	534.757	669.676	751.994	826.570
FF	254	267	290	331	361		FF	557.870	619.772	769.372	817.795	849.180
PrF	118	119	123	128	130		PrF	530.542	615.706	749.407	846.703	956.623
FSS	92	109	115	162	186		FSS	848.826	787.872	890.009	895.519	960.312
PřF	527	541	547	623	671		PřF	657.774	648.510	772.408	859.014	898.914
FI	96	103	112	125	144		FI	883.604	854.039	1044.509	1084.456	1136.118
PdF	255	263	267	278	290		PdF	547.890	547.829	657.442	774.637	790.103
FSpS	72	82	98	109	115		FSpS	467.583	522.244	594.500	616.917	667.617
ESF	126	124	135	146	150		ESF	568.381	713.597	825.067	958.363	987.773
Fak. MU	2,021	2,082	2,166	2,421	2,584		Fak. MU	582.731	620.701	749.351	829.271	880.126

Legenda : ROZP = roční rozpočet fakulty v tis. Kč (prostředky SR celkem)
 NÁKL = celkové roční náklady v tis. Kč
 STUD = počet všech vykazovaných studentů fakulty (k 31.10.)
 ZAM = průměrný přepočtený počet všech zaměstnanců fakulty

Legenda : R/S = ROZP/STUD
 N/S = NÁKL/STUD
 R/Z = ROZP/ZAM
 N/Z = NÁKL/ZAM

Ústavy	ÚMS	ÚFKL	ÚFE	ÚTFA	ÚChem	ÚBioch	Recetox	ÚEB	ÚBZ	ÚA	ÚGV	GÚ	NCBR	Celkem ú.
Kvantitativní parametry														
Studenti	561	107	134	122	371	236	207	448	301	108	306	432	57	3390
- %	17%	3%	4%	4%	11%	7%	6%	13%	9%	3%	9%	13%	2%	
Plocha	2365	2040	2874	1091	5555	1306	1606	5473	3350	619	2285	1284	2010	31858
Zaměstanci														
výuka, spec. výzk.	38	12	23	14	59	14	9	57	24	6	25	18	1	299
projekty	16	11	32	5	15	7	31	60	44	4	10	20	28	284
Zaměstanci celkem	54	24	55	19	74	21	40	117	68	10	35	38	29	583
% of Total	9%	4%	9%	3%	13%	4%	7%	20%	12%	2%	6%	7%	5%	

Přínosy (tis. Kč)

dotace	44275	11786	12934	12188	42182	18401	17564	50538	28695	9434	26553	26656	7653	308859 - Rozpocet 07 - line 48
investice06	0	0	447	0	2311	3530	1683	3648	2605	0	0	0	23067	37291 -Rozp. 07 -Ekon.a pers. Podklady
neinvestice 06	16781	8554	16238	3709	17605	9880	27391	50400	35340	2816	13598	17800	29572	249684 -Rozp. 07 -Ekon.a pers. Podklady
Celkem	61056	20340	29172	15897	59787	28281	44955	100938	64035	12250	40151	44456	37225	558543

Kvantitativní přínosy podle činností přepočítané na pracovníky

dotace na akademika 2006	1162	954	560	896	713	1338	1869	893	1213	1715	1071	1485	8504	1033
dotace na zaměstnance 2006	814	497	234	653	573	889	439	432	423	953	757	701	268	530
neinv. přínos na proj. zaměstnance 2006	515	377	253	365	607	711	448	418	400	320	660	444	535	440
celkem přínos na zaměstnance 2006	1122	858	528	851	812	1366	1124	863	943	1237	1144	1170	1304	13324

Některé kvantitativní poměry

studentů na akademického pracovníka	14.71	8.66	5.81	8.99	6.27	17.16	22.07	7.92	12.73	19.64	12.32	24.07	63.00	11.34
studentů na pracovníka	10.30	4.51	2.43	6.55	5.04	11.40	5.19	3.84	4.44	10.91	8.70	11.37	1.99	5.82
plocha na studenta	4.22	19.08	21.40	8.92	14.98	5.53	7.74	12.21	11.13	5.73	7.48	2.97	35.45	9.40
plocha zaměstnance	43.47	86.08	52.07	58.42	75.42	63.09	40.15	46.82	49.36	62.53	65.10	33.79	70.40	54.68

Celkove Naklady na zamestnance: 898.914 Kc

MU - rozdělení dotačních peněz

	2007	m ² /stud	m ² /zam	stud/zam	dot./zam.	dot/stud.
LF		7.3	53.2	7.3	696.3	95.55
FF		2.6	59.5	22.7	865.6	38.09
PrF		3.5	96.8	27.4	926.7	33.83
FSS		3.5	70.8	20.3	752.2	37.08
PřF		10.3	53.5	5.2	460.5	88.40
FI		4.5	69.6	15.4	889.6	57.83
PdF		2.9	58.7	20.2	852.7	42.30
FSpS		4.3	59.2	13.6	663.7	48.70
ESF		3.0	74.1	25.0	864.5	34.52
Fak. celk.		4.3	60.6	14.1	710.4	50.53

line 6
line 20