

# Rozpočet 2008

Kolegium rektora 23.10.2007

# Základní principy

předpokládá se aplikování stávající metody

## 1) rozdělení výnosů

- normativní přínos (**příspěvek na vzdělávací činnost a dotace na specifický výzkum**) rozdělen z
  - 80% dle kreditů,
  - 10% dle studijních programů a
  - 10% dle oborů
- účelové dotace a hospodářská činnost v kompetenci HS

## 2) výpočet příspěvku do centralizovaných zdrojů

- zohlednit celkové výnosy (neinvestiční ev. investiční)
- příspěvek rozdělen na
  - **Příspěvek 1.** Mandatorní výdaje (odpisy, centralizované investice, vklad do programu) odečteny před výpočtem
  - **Příspěvek 2.** Centralizované náklady zahrnující centralizované aktivity a náklady centralizovaných pracovišť odpočteny poměrově dle **počtu studentů, počtu zaměstnanců, užívaných ploch** a staronově také **nedotačních odpisů**

# Základní principy

## Modifikace metody

- **příspěvek 1**: odpočten v poměru celkových výnosů k 31.12. předchozího roku  
**zdůvodnění**:
  - zohlednit skutečnost, že centralizované náklady souvisí s celkovým objemem spravovaných finančních prostředků, nikoliv pouze s normativem
  - pravidlo se přitom týká pouze centralizovaných nákladů v **příspěvku 1**, který tvoří pouze 20% celkové výše příspěvku do CP
  
- **studenti**: **zachována váha 0,20**: do výpočtu **příspěvku 2** nezahrnovat **doktorské studenty**  
**zdůvodnění**:
  - podpořit růst počtu doktorských studentů
  - podílem doktorských studentů - jedním z ukazatelů „výzkumnosti“ univerzit - MU ve srovnání s jinými VVŠ zaostává
  - na MU nejsou naplňovány nasmlouvané počty placených doktorských studentů

# Základní principy

## Modifikace metody

- **zaměstnanci**: **zachování váhy 0,40**: do výpočtu **příspěvku 2** zahrnuti pouze **přepočtení zaměstnanci** placení pouze z normativních zdrojů

### zdůvodnění:

- klesající podíl normativu na celkovém rozpočtu
- snižování růstu normativu z MŠMT
- zohlednit vzrůstající požadavky poskytovatelů na zaměstnanost na účelových dotacích a tedy rostoucí podíl zaměstnanců hrazených mimo normativ
- podpořit zvyšování podílu financování HS z účelových zdrojů
- podpořit snížení zátěže normativu mzdovými náklady přesunem relevantní části nákladů do účelových a vlastních zdrojů HS

- **odpisy**: **nastavena váha 0,00**: přesto potřeba podpořit určitou závislost příspěvku do CP na objemu investic

### zdůvodnění:

- do výpočtu **příspěvku 1** zahrnout celkové výnosy včetně investic (pořízených z účelových dotací a FRIM, bez centralizovaných investic)
- přístroje nakupovány z účelových dotací a FRIM
- podpořit efektivní hospodaření s investicemi při nakupování zejména přístrojového vybavení (1. a 2. odpisová skupina)
- podpořit účelné nakupování zejména přístrojového vybavení a maximalizovat využívání a sdílení přístrojového vybavení

# Základní principy

## Základní parametry: výnosy

	<b>přínos</b>	<b>přínos</b>	<b>normativ</b>	<b>výnos</b>	<b>výnos</b>	<b>výnosy</b>
<b>Fakulta</b>	<b>ze vzděl.</b>	<b>na spec.</b>	<b>celkem</b>	<b>celkem</b>	<b>nei</b>	<b>inv</b>
	<b>činnosti</b>	<b>výzkum</b>		<b>2006</b>	<b>2006</b>	<b>2006</b>
LF	360 452	27 207	387 660	520 765	454 394	66 371
FF	310 973	13 192	324 165	313 962	311 745	2 217
PrF	123 246	2 089	125 336	131 030	129 097	1 933
FSS	135 477	9 669	145 146	182 750	181 495	1 255
PřF	267 682	51 472	319 155	718 992	606 386	112 606
FI	110 547	7 044	117 590	178 129	165 677	12 452
PdF	253 342	3 766	257 108	233 210	232 349	861
FSpS	60 863	158	61 021	79 085	77 538	1 547
ESF	129 670	5 362	135 032	151 816	149 924	1 892
<b>Fak. celk.</b>	<b>1 752 251</b>	<b>119 959</b>	<b>1 872 210</b>	<b>2 509 739</b>	<b>2 308 605</b>	<b>201 134</b>
Ostatní						
<b>Celkem</b>	<b>1 752 251</b>	<b>119 959</b>	<b>1 872 210</b>	<b>2 509 739</b>	<b>2 308 605</b>	

Lze předpokládat navýšení normativu o 4%

# Základní principy

## Výpočet

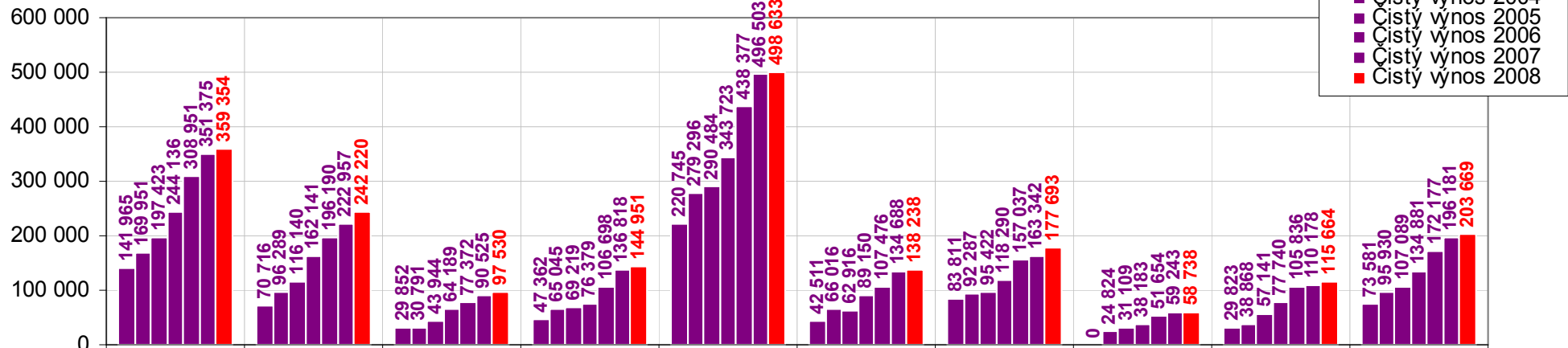
1. Navýšení normativu o 4%
2. Příspěvek
  - Příspěvek 1 odpočten dle celkových neinvestičních a investičních výnosů
  - Příspěvek 2 odpočten dle:
    - počtu studentů, **váha 0,2**
    - počtu zaměstnanců, **váha 0,4**
    - užívaných ploch, **váha 0,4**

# Základní principy

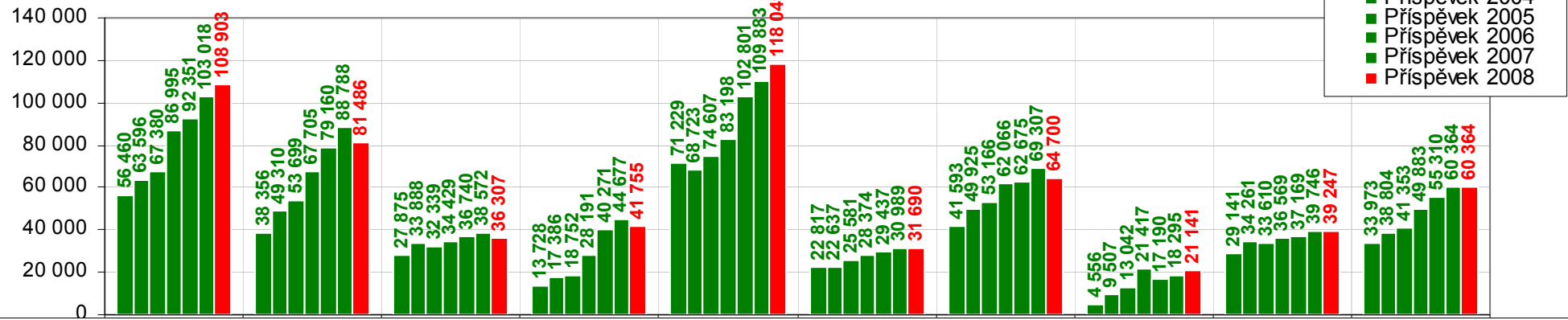
Základní parametry: studenti, zaměstnanci, plochy, odpisy

Fakulta	počet stud.	počet stud.	počet st. bez PhD	počet st. bez PhD	přep. počet zam.	upr. přep. počet zam.	plocha 2006	plocha 2007	odpis celk. 2007	odpis dot 2007	odpis nedot. 2007	podíl na ploše MU	podíl na upr.poč. stud.	podíl na upr.poč. zam.	podíl na tvorbě odpisů
LF	4 208	3 912	3 399	3 358	536,84	367,61	28 537	41 380	31 540	19 977	11 563	18,54	9,49	21,01	21,72
FF	9 015	8 196	8 296	7 693	360,69	296,80	21 479	21 479	7 706	5 262	2 444	13,95	23,16	16,96	5,31
PrF	3 692	3 565	3 542	3 430	130,13	110,70	12 590	12 930	2 554	1 283	1 271	8,18	9,89	6,33	1,76
FSS	4 127	3 774	3 872	3 563	186,04	114,46	13 180	13 746	7 419	5 649	1 770	8,56	10,81	6,54	5,11
PřF	3 862	3 494	3 089	2 943	670,69	276,44	35 871	44 582	68 585	50 878	17 707	23,30	8,63	15,80	47,24
FI	2 258	1 960	2 176	1 894	127,41	84,54	8 863	8 961	12 321	10 234	2 087	5,76	6,08	4,83	8,49
PdF	6 381	5 848	6 198	5 709	290,09	259,90	17 030	17 030	7 462	5 864	1 598	11,06	17,31	14,86	5,14
FSpS	1 228	1 205	1 143	1 145	88,41	107,11	5 238	5 238	1 213	275	938	3,40	3,19	6,12	0,84
ESF	4 274	3 767	4 098	3 636	150,43	131,99	11 144	11 144	6 397	4 627	1 770	7,24	11,44	7,54	4,41
<b>Fak. celk.</b>	<b>39 045</b>	<b>35 721</b>	<b>35 813</b>	<b>33 371</b>	<b>2 540,73</b>	<b>1 749,56</b>	<b>153 932</b>	<b>176 490</b>	<b>145 197</b>	<b>104 049</b>	<b>41 148</b>	<b>100,00</b>	<b>100,00</b>	<b>100,00</b>	<b>100,00</b>
Ostatní							40 293		21 905						
<b>Celkem</b>							<b>185 490</b>		<b>63 053</b>						

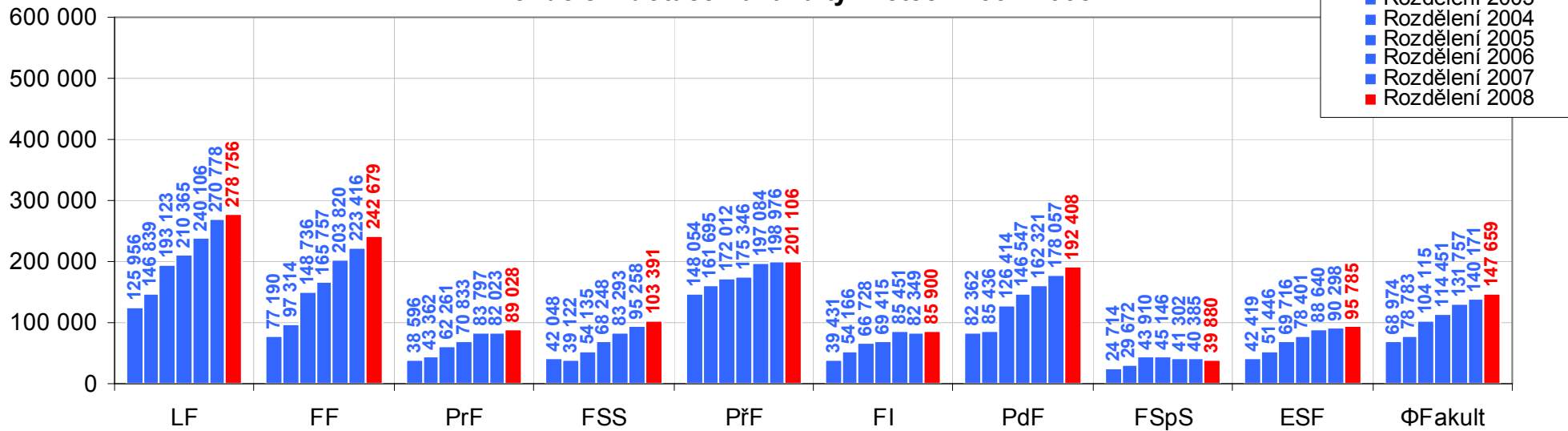
### Čistý výnos = výnos - příspěvek v letech 2002-2008



### Příspěvek fakult do centralizovaných zdrojů v letech 2002-2008

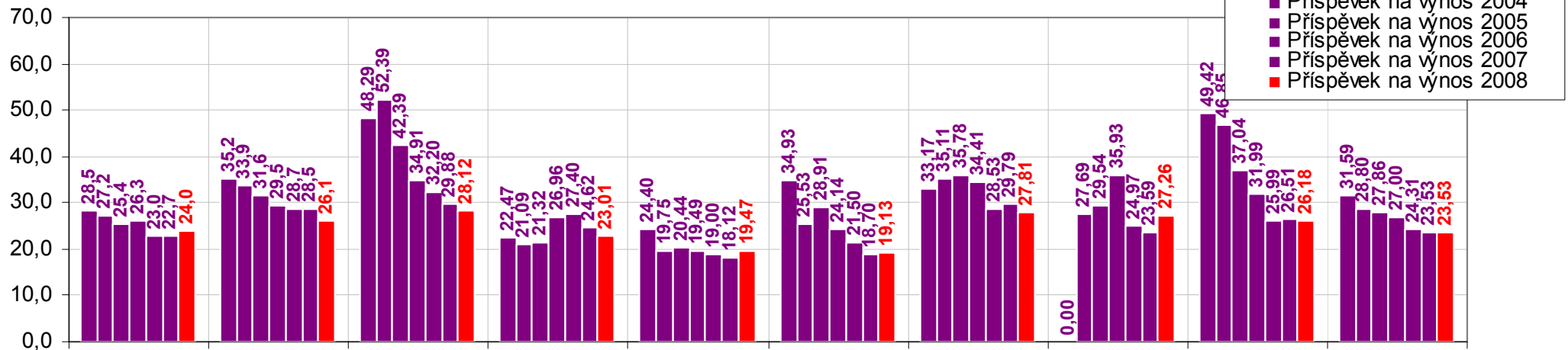


### Rozdělení dotace na fakulty v letech 2002-2008

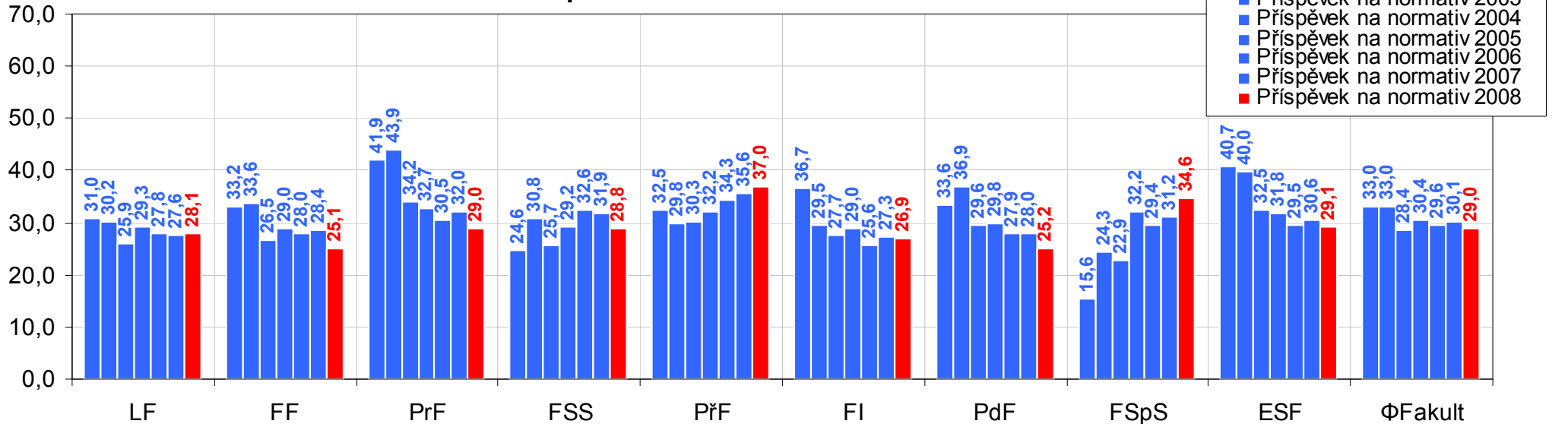


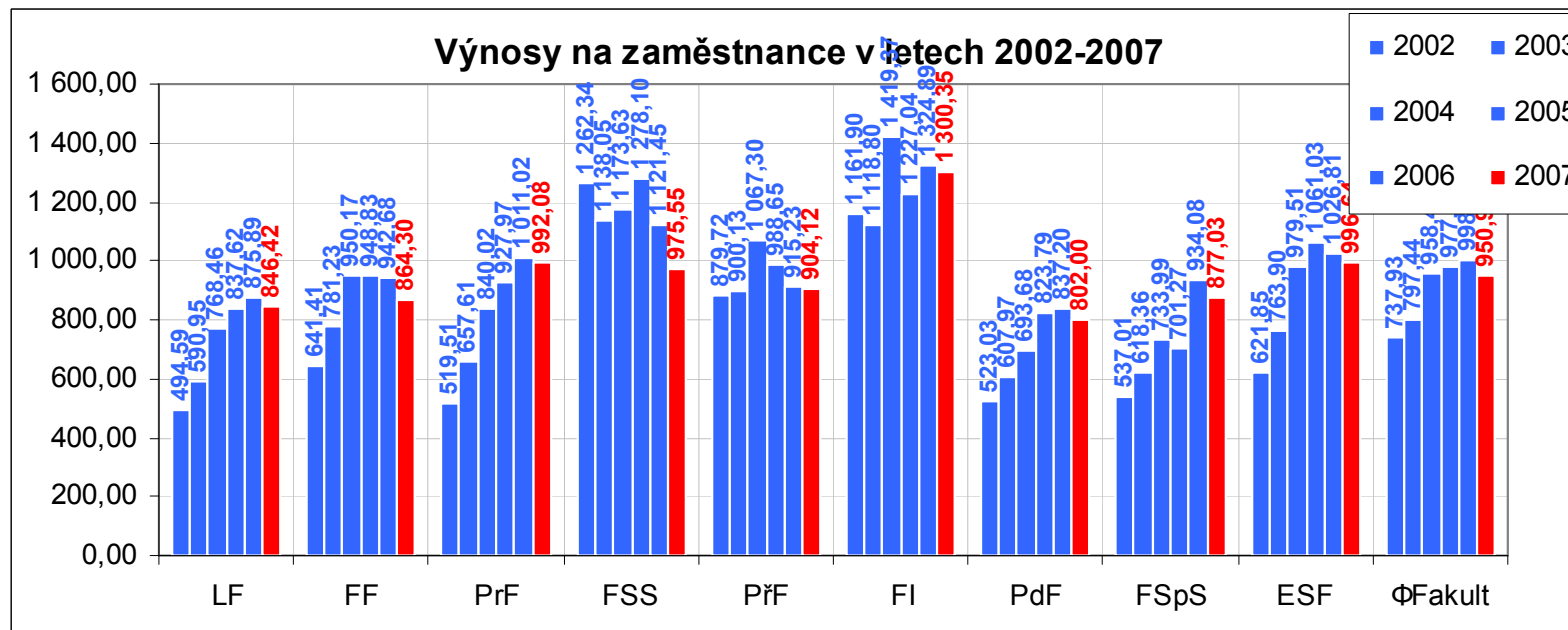
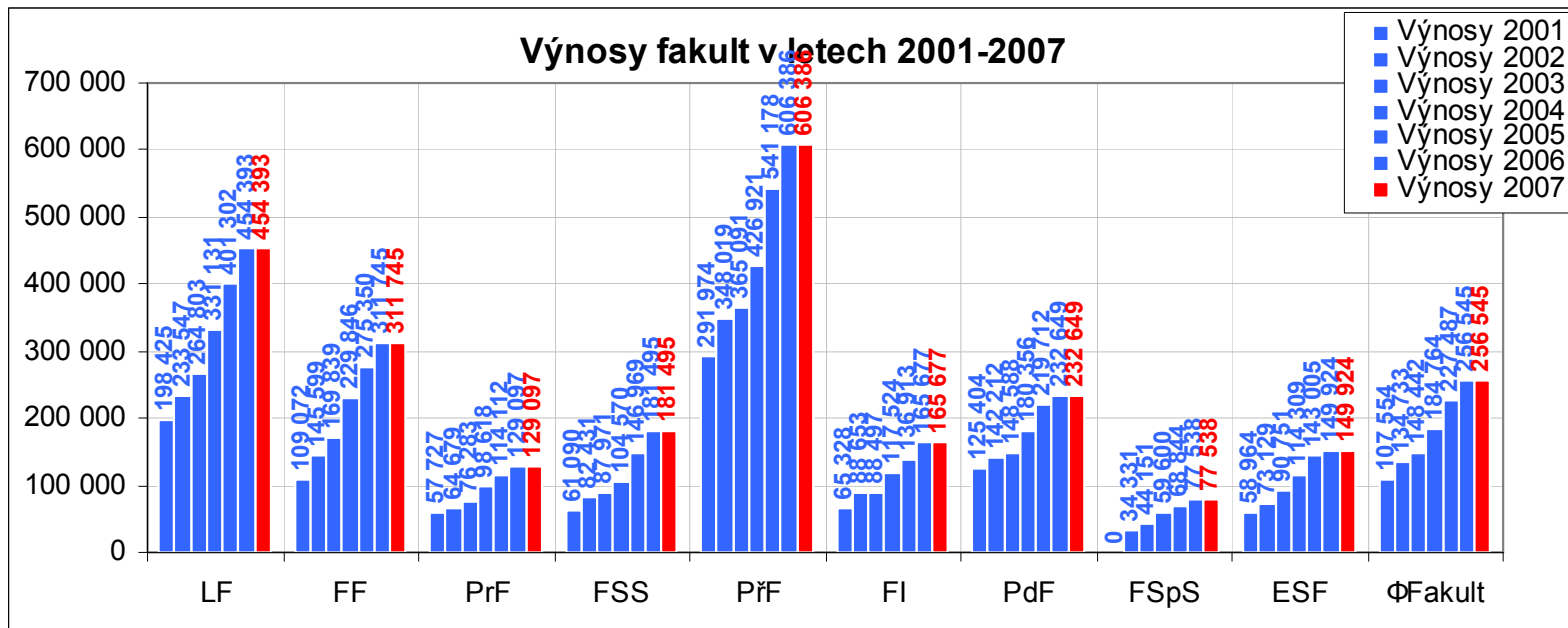


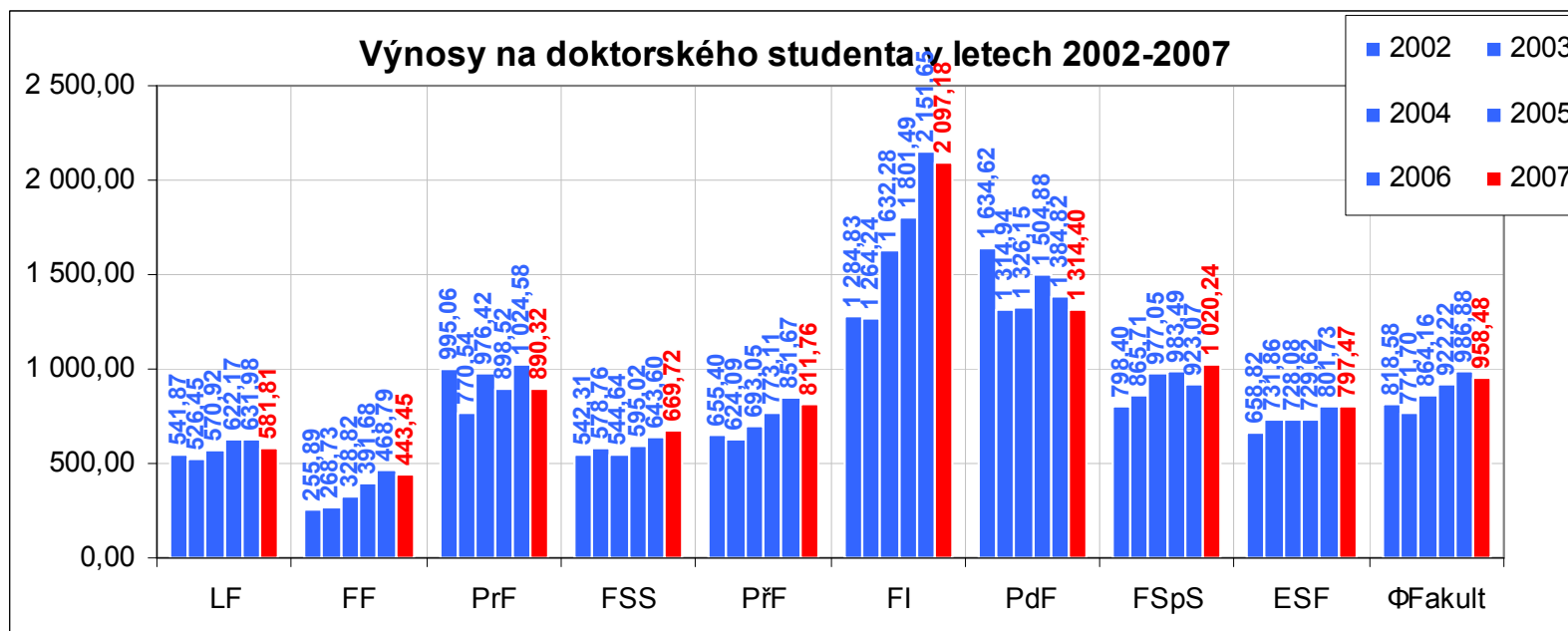
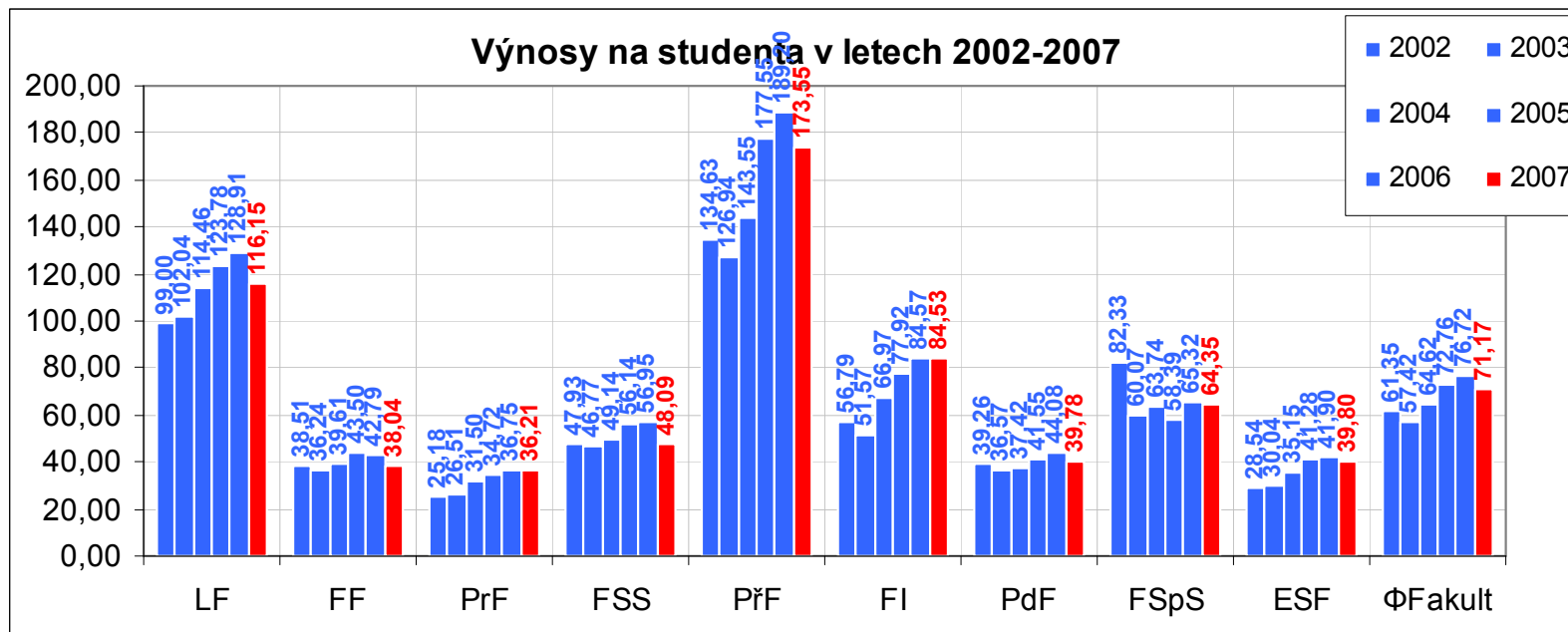
### Příspěvek na výnos 2002-2008



### Příspěvek na normativ v letech 2002-2008







### Výnosy na akademického pracovníka v letech 2002-2007

