

2. Vzájemná závislost a prospěch z obchodu

Motivace

Proč lidé směňují? Proč si rozdělují práci? Kdo vydělává na obchodu?

Na jakou činnost byste se měli zaměřit a co požádat někoho jiného?

Máme se bát zahraničního obchodu?

Dnes se podíváme, jaký prospěch plyne z dělby práce a směny.



mic-slide02

(2 / 36)

Co se dnes naučíte

- že dobrovolná směna prospívá oběma stranám
- význam absolutní a komparativní výhody
- pochopíte, jak komparativní výhoda vysvětluje prospěch ze směny
- naučíte se aplikovat teorii komparativní výhody v každodenním životě i v národní politice



Přednáška odpovídá kapitole 3.

mic-slide02

(3 / 36)

Experiment: dražba rybiček

Chci vyměnit konzervu rybiček za něco.

Co mi nabídnete?



mic-slide02

(4 / 36)

Kdo na směně získal?

Směna prospěla oběma stranám:

- mě – nemám rád rybičky; získal jsem, co mám rád
- kupci – získal to, co má raději než to, čeho se vzdal

V dobrovolné směně získávají obě strany – jinak by nesměňovaly.



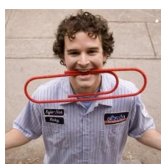
mic-slide02

(5 / 36)

Kanceláři za dům?

„Jmenuji se Kyle MacDonald a provádím sérii výměn za větší nebo lepší věc až ke svému cíli, kterým je dům. Začal jsem jednou červenou kancelářskou sponkou 12. července 2005.“

(<http://oneredpaperclip.blogspot.com/>)



Kdo při směňování s Kylem vydělal?

mic-slide02

(6 / 36)

Kde se bere prospěch ze směny

Příčinou směny a její prospěšnosti je *různost*

- vybavení
- preferencí
- produkčních schopností ⇒ **dělba práce**

Každý se ve směně vzdá toho, co preferuje méně, a získá to, co preferuje více.



mic-slide02

(7 / 36)

Robinson Crusoe: autarkní ekonomika

Robinson vyrábí dva statky: ryby a chleba.

Denně pracuje 10 hodin.

	čas na výrobu jednotky		max. denní produkce	
	ryby	chleba	ryby	chleba
Robinson	1 h	1/4 h	10	40

Robinson může spotřebovat jen to, co sám vyrobit.

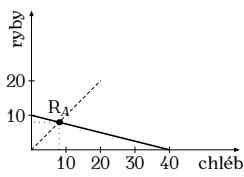
Náklady na výrobu 1 ryby jsou 4 chleby.

Náklady na výrobu 1 chleba je 1/4 ryby.

mic-slide02

(8 / 36)

Robinsonova hranice výrobních možností



Robinsonova hranice výrobních možností je i jeho hranicí spotřebních možností.

Předpokládejme, že pro Robinsona jsou chleba (x) a ryby (y) **dokonalé komplementy** v poměru 1:1. Pak bude jeho výroba i spotřeba

$$R_A: \quad x/4 + y = 10, \quad x = y \quad \Rightarrow \quad x = y = 8$$

mic-slide02

(9 / 36)

Robinson a Pátek: přínosy dělby práce

Na ostrov přibyl Pátek. I on pracuje denně 10 hodin a vyrábí a spotřebovává chleba a ryby.

	čas na výrobu jednotky		max. denní produkce	
	ryby	chleba	ryby	chleba
Robinson	1 h	1/4 h	10	40
Pátek	1/4 h	1 h	40	10

Robinsonovy a Pátkovy produkční schopnosti se liší.

mic-slide02

(10 / 36)

Měření produktivnosti: absolutní výhoda

Absolutní výhoda je schopnost vyrábět statek s použitím menšího objemu zdrojů než jiný výrobce.

	čas na výrobu jednotky		max. denní produkce	
	ryby	chleba	ryby	chleba
Robinson	1 h	1/4 h	10	40
Pátek	1/4 h	1 h	40	10

Pátek má absolutní výhodu v lovu ryb – k ulovení jedné ryby potřebuje jen 1/4 h zatímco Robinson 1 h.

Robinson má absolutní výhodu ve výrobě chleba – na výrobu bochníků potřebuje jen 1/4 h zatímco Pátek 1 h.

mic-slide02

(11 / 36)

Měření produktivnosti: komparativní výhoda

Komparativní výhoda je schopnost vyrábět statky s nižšími náklady příležitosti než jiný výrobce.

	max. denní produkce		náklady příležitosti	
	ryby	chleba	ryby	chleba
Robinson	10	40	4	1/4
Pátek	40	10	1/4	4

Robinson má komparativní výhodu ve výrobě chleba – když chce vyrobit jeden bochník chleba navíc, ztratí jen 1/4 ryby, zatímco Pátek by ztratil 4 ryby.

Pátek má komparativní výhodu v lovu ryb – když chce ulovit jednu rybu navíc, ztratí jen 1/4 bochníku chleba, zatímco Robinson by ztratil 4 bochníky.

mic-slide02

(12 / 36)

Absolutní a komparativní výhody: srovnání

	čas na výrobu		max. denní produkce		náklady příležitosti
	1 ryby	ryby	chleba	chleba	1 ryby
Robinson	1 h	10	40	4	1/4
Pátek	1/4 h	40	10	10	1/4

Absolutní výhody porovnávají objem zdrojů vynaložených na výrobu statku.

Komparativní výhody porovnávají náklady (ztracené) příležitosti na výrobu statku.

mic-slide02

(13 / 36)

Absolutní a komparativní výhody (pokrač.)

	čas na výrobu jednotky		náklady příležitosti	
	ryby	chleba	ryby	chleba
Robinson	1 h	1/4 h	4	1/4
Pátek	1/4 h	1 h	1/4	4

Jeden výrobce může mít *absolutní* výhodu ve výrobě všech statků.

Pokud má jeden výrobce *komparativní* výhodu ve výrobě jednoho statku, musí mít druhý komparativní výhodu ve výrobě druhého statku.

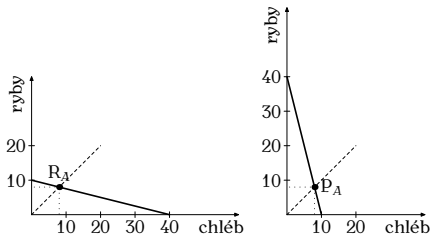
Je to proto, že pokud jsou náklady příležitosti statku X ve statku Y rovny Y/X , pak náklady příležitosti statku Y ve statku X jsou X/Y .

mic-slide02

(14 / 36)

Robinson a Pátek nespolupracují

Pokud nespolupracují, pak každý spotřebuje to, co sám vyrobí.



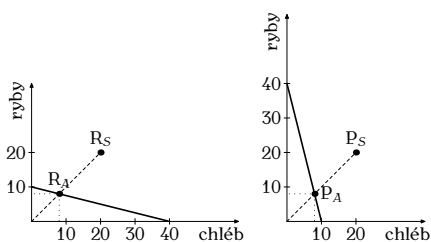
Pokud jsou chleba a ryby komplementy, každý spotřebuje 8 chlebů a 8 ryb.

mic-slide02

(15 / 36)

Robinson a Pátek začínají spolupracovat

Pokud by spolupracovali, mohli by si oba polepšit.



Každý by mohl např. spotřebovat 20 chlebů a 20 ryb.

mic-slide02

(16 / 36)

Magie dělby práce

Když se každý specializuje na to, v čem má komparativní výhodu, mohou dohromady vyrobit více.

	chleby	ryby
Robinson	+4	-1
Pátek	-1	+4
celkem	+3	+3

Když Robinson vyrobí o 1 rybu méně, může vyrobit o 4 chleby více.

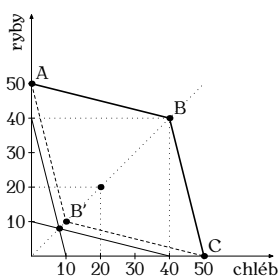
Když Pátek vyrobí o 1 chleba méně, může vyrobit o 4 ryby více.

Dohromady vyrobí o 3 chleby a 3 ryby více!

mic-slide02

(17 / 36)

Magie společné hranice výrobních možností



Pokud oba vyrábí ryby (bod A) a chtějí nějaké chleby, kdo by je měl vyrobit?

Ten, kdo má *nižší náklady příležitosti!* (Robinson)

Teprve až od bodu B by se měl do výroby chleba zapojit Pátek.

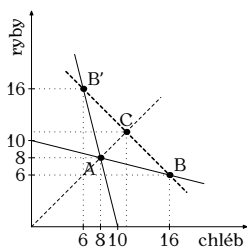
Společně mohou vyrobit 40 ryb a 40 chlebů (bod B).

Při dělení 1:1 získá každý 20 ryb a 20 chlebů.

mic-slide02

(18 / 36)

Když Robinson a Pátek směňují 1:1



Když Robinson a Pátek nespo-lupracují, vyrábí i spotřebovávají 8 chlebů a 8 ryb (bod A).

Když Robinson vyrobí víc chleba (např. 16), získá 8 chlebů navíc a ztratí jen 2 ryby (bod B).

Když Pátek uloví víc ryb (např. 16), získá 8 ryb navíc a ztratí jen 2 chleby (bod B').

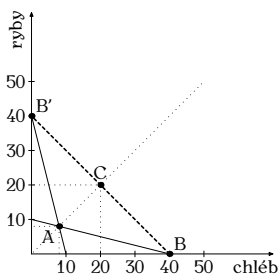
Když Robinson vymění s pátkem 5 chlebů za 5 ryb, mají každý 11 chlebů a 11 ryb.

Směnou získali 3 ryby a 3 chleby „z ničeho“ každý.

mic-slide02

(19 / 36)

Když Robinson a Pátek směňují 1:1 (pokrač.)



Budou pokračovat, dokud nevyčerpají veškerý prospěch ze směny – do chvíle, kdy:

Robinson je plně specializovaný – vyrábí 40 chlebů a žádné ryby (bod B).

Pátek je plně specializovaný – vyrábí 40 chlebů a žádné ryby (bod B').

Pak si vymění 20 ryb za 20 chlebů (bod C).

Prospěch každého ze směny je 12 ryb a 12 chlebů!

mic-slide02

(20 / 36)

Shrnutí

Lidé (regiony, země, ...) se specializují na výrobu statků a služeb, v jejichž výrobě mají komparativní výhodu, tj. které dokáží vyrábět s nižšími náklady příležitosti než jejich obchodní partneři.

Ty směřují za statky, ve kterých nemají komparativní výhodu.

To umožňuje lépe využít vzácné výrobní faktory – jejich společná produkce je větší, než by byl součet jejich produkce, kdyby zůstali autarkní.

mic-slide02

(29 / 36)

Zdroje komparativních výhod

Na individuální úrovni:

- vrozený talent
- specializace
 - šetří čas na přecházení mezi činnostmi
 - šetří kapitál (výnosy z rozsahu)
 - zdokonalování se díky praxi a zkušenostem

Na úrovni celého hospodářství:

- přírodní bohatství
- složení obyvatelstva
- národní kultura
- jazyk



mic-slide02

(30 / 36)

Dnešní rozsah dělby práce

Dnešní rozsah dělby práce je neuvěřitelný.

Nikdo není schopen nic vyrobit bez spolupráce milionů lidí, kteří se fyzicky nikdy nepotkali, nemluvili spolu, nic o sobě neví a často se ani nemají rádi.

Nikdo na světě nedokáže vyrobit dřevěnou tužku.

Dělba práce neustále roste.

Globalizace = celosvětová integrace trhů, celosvětový růst dělby práce.



mic-slide02

(31 / 36)

Pravěcí lidé obchodovali s Evropou

Pravěcí lidé z Liberecka obchodovali s celou Evropou (ME, 2010).

Při výrobě kamenných seker:

- kámen těžili v Jablonci nad Nisou
- zpracovávali u Turnova
- vyváželi do Německa, Itálie



mic-slide02

(32 / 36)

Na játra do Německa, na ledviny do Čech

Játra se transplantují v Hamburku, na ledviny se jezdí do Čech (MF, 2009).

„Techniku máme k dispozici také, ale léčit jednoho pacienta za rok je nesmysl. S takovou frekvencí se to nedá naučit,“ říká Vladimír Beneš, přednosta Neurochirurgické kliniky Ústřední vojenské nemocnice v Praze.

Specializované lékařské týmy zaměřené na konkrétní výkony se budují po celé Evropě. Týká se to i transplantací. Zatímco srdce se v Česku operuje často, střevo zatím vůbec.



mic-slide02

(33 / 36)

Vzájemná závislost a potřeba koordinace

Jak roste dělba práce, roste vzájemná závislost lidí.

Je třeba zajistit, aby někdo vyráběl správná množství věcí a dočkal je správným lidem.

Kdo zajistí koordinaci výrob?

Nikdo – trh: neosobní síly nabídky a poptávky.



mic-slide02

(34 / 36)

Shrnutí základních myšlenek

Pokud mají dva lidé (národy) rozdílné náklady příležitosti, mohou pomocí směny zvýšit celkovou hodnotu statků, které mají k dispozici.

Pro každého člověka je nejlepší se specializovat na činnost s nejnižšími náklady příležitosti (= kde má komparativní výhodu).

Při rozšiřování produkce jakéhokoli statku bychom měli nejdříve využít zdroje s nejnižšími náklady příležitosti, a teprve po jejich vyčerpání zdroje s vyššími náklady příležitosti.

Dělba práce vytváří mezi lidmi závislost a potřebu koordinace.



mic-slide02

(35 / 36)

Domácí úkol

Přečíst Mankiw, kapitoly 3.

Číst L. Read: „Já, tužka“.

(Doporučuji číst i Smith: „Bohatství národů“, kap. 1–3, Radford: „The Economic Organization of a P.O.W. Camp“, „Pravěcí lidé z Liberecka obchodovali s celou Evropou...“, „Játra se transplantují v Hamburku, na ledviny se jezdí do Čech a „Birkhaman“)

Připravit se na seminář.



mic-slide02

(36 / 36)