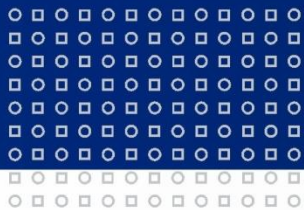




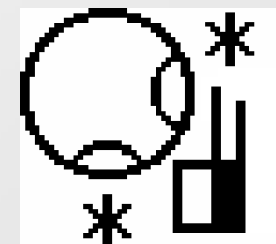
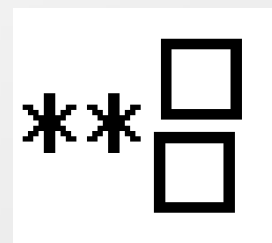
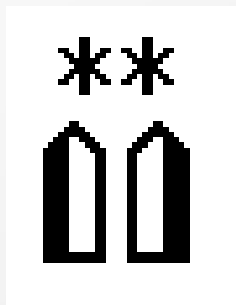
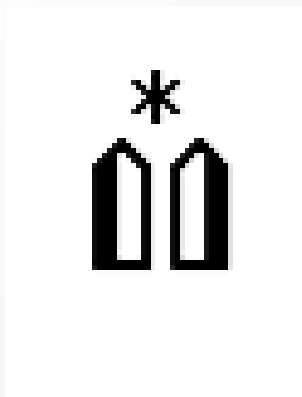
MASARYKOVA UNIVERZITA

STŘEDISKO PRO POMOC STUDENTŮM SE SPECIFICKÝMI NÁROKY

# Jednoduché kontaktní symboly

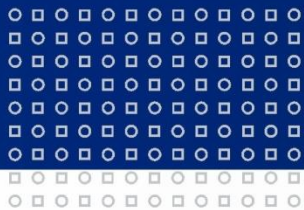


# Dotyk

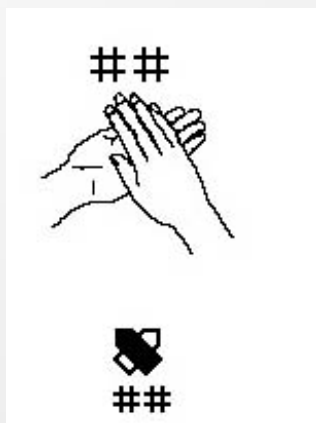
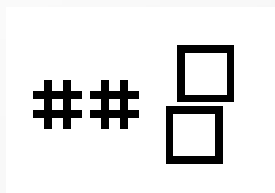


- ☒ každá hvězdička zastupuje jeden dotyk
- ☒ není nutná kombinace s šipkami pro pohyb (*ty je však možné doplnit bez změny významu kontaktu*)
- ☒ na hlavě je možné doplnit místo dotyku



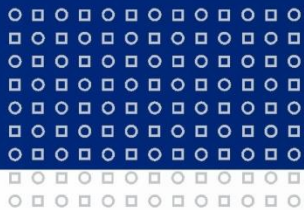


# Úder #

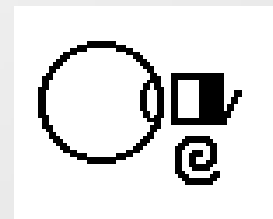
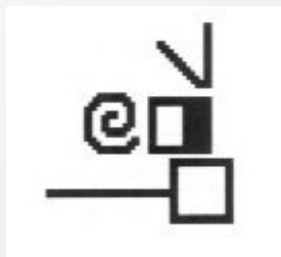
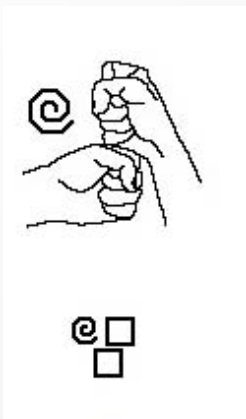


- úder je modifikací „dotykového kontaktu“



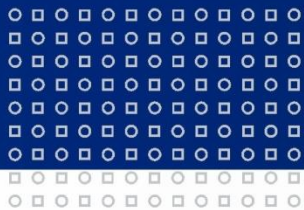


# Tření (bez směrového pohybu)

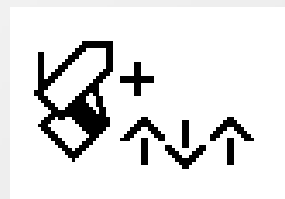
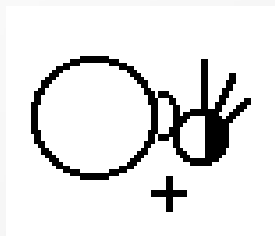


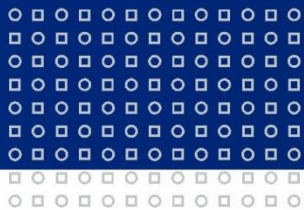
- ❏ tření bez směrového pohybu znázorňuje krouživý pohyb s trvalým kontaktem aktivní ruky a „třecí plochy“
- ❏ *(při doplnění směrového pohybu dochází k modifikaci významu krouživého tření na tření v zadaném směru)*



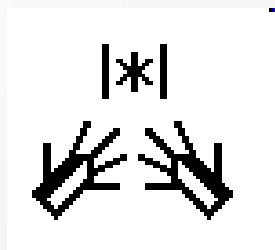


# Uchopení +

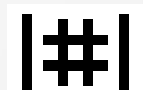




# Vnitřní dotyk



- ☞ *uvažujte rozdíl mezi vnitřním a „běžným“ dotykem*



- ☞ *existují také symboly pro další typy vnitřního kontaktu, ale ty se využívají minimálně*

