

Vivre et travailler en France

Le plan

1. Recherche d'emploi

1.1 Dispositifs d'accompagnement

1.2 Présenter sa candidature

2. Contrats

2.1 Types de contrats

2.2 La durée du travail

2.3 Conditions de travail

3. La vie en entreprise

3.1 Organisation d'une entreprise

3.2 Réunions de service

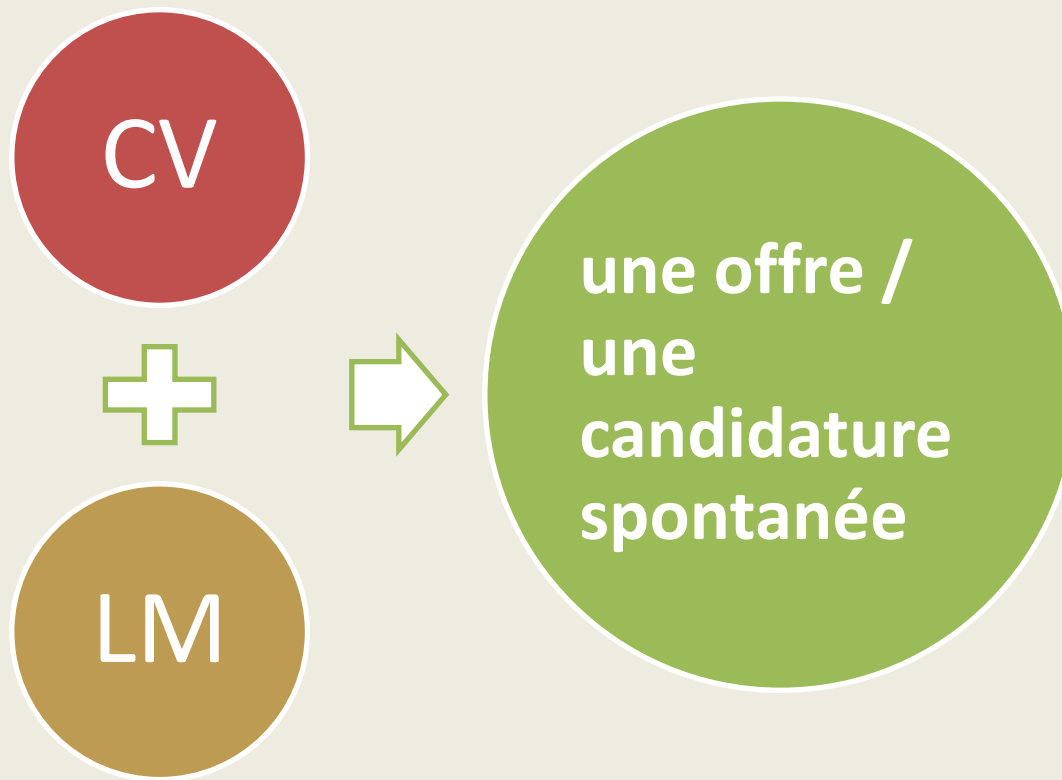
Recherche d'emploi

Différents services d'accompagnement

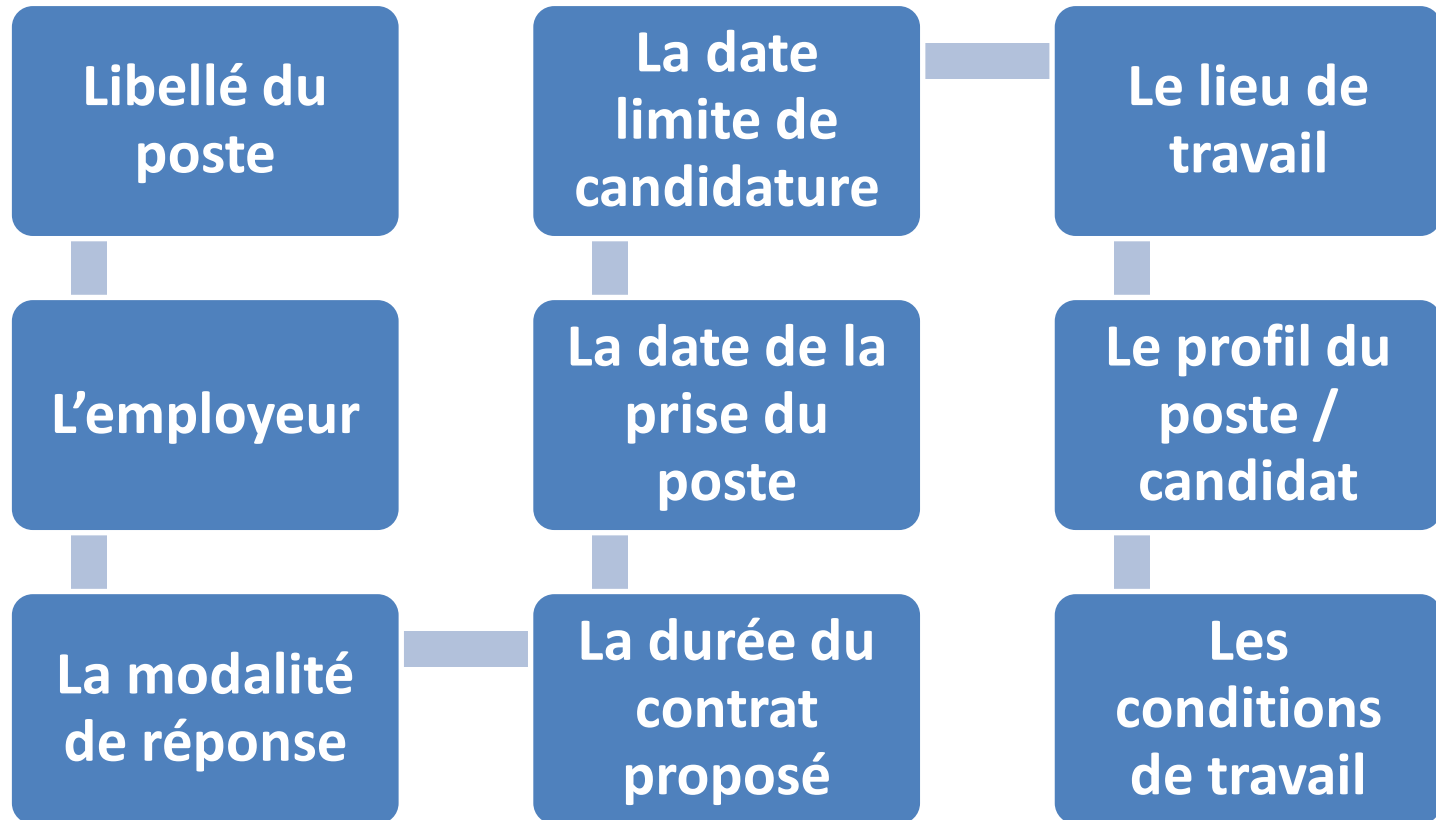
- Le Pôle-Emploi (service de l'Etat)
- Cabinets de recrutement privés
- Agences d'intérim
- Sites internet spécialisés



Postuler



Une annonce



QUIZ

1. Que signifie « CDI » ?

- a) Contrat à Durée Indéterminée
- b) Contrat Durable d'Intégration
- c) Contrat à Date Indéterminée

2. Que signifie « CDD » ?

- a) Contrat à Durée Discutable
- b) Contrat à Durée Déterminée
- c) Contrat du Développement Durable

3. Que signifie « BTS » ?

- a) Branche Technique Supérieure
- b) Brevet Technique Supérieur
- c) Baccalauréat Technique Supérieur

4. Que signifie « CV » ?

- a) Contrat à Vie
- b) Communication Verbale
- c) Curriculum Vitae

5. Que signifie « H/F » ?

Homme / Femme

Contrats

Les types de contrats

CDI

CDD

Stage

Alternance

Intérim

Vacation

(...)

Engagement du salarié

- **à temps plein (100%)**
- **à mi-temps (50%)**
- **à temps partiel (60%, 70%, 80%)**

La durée légale du travail

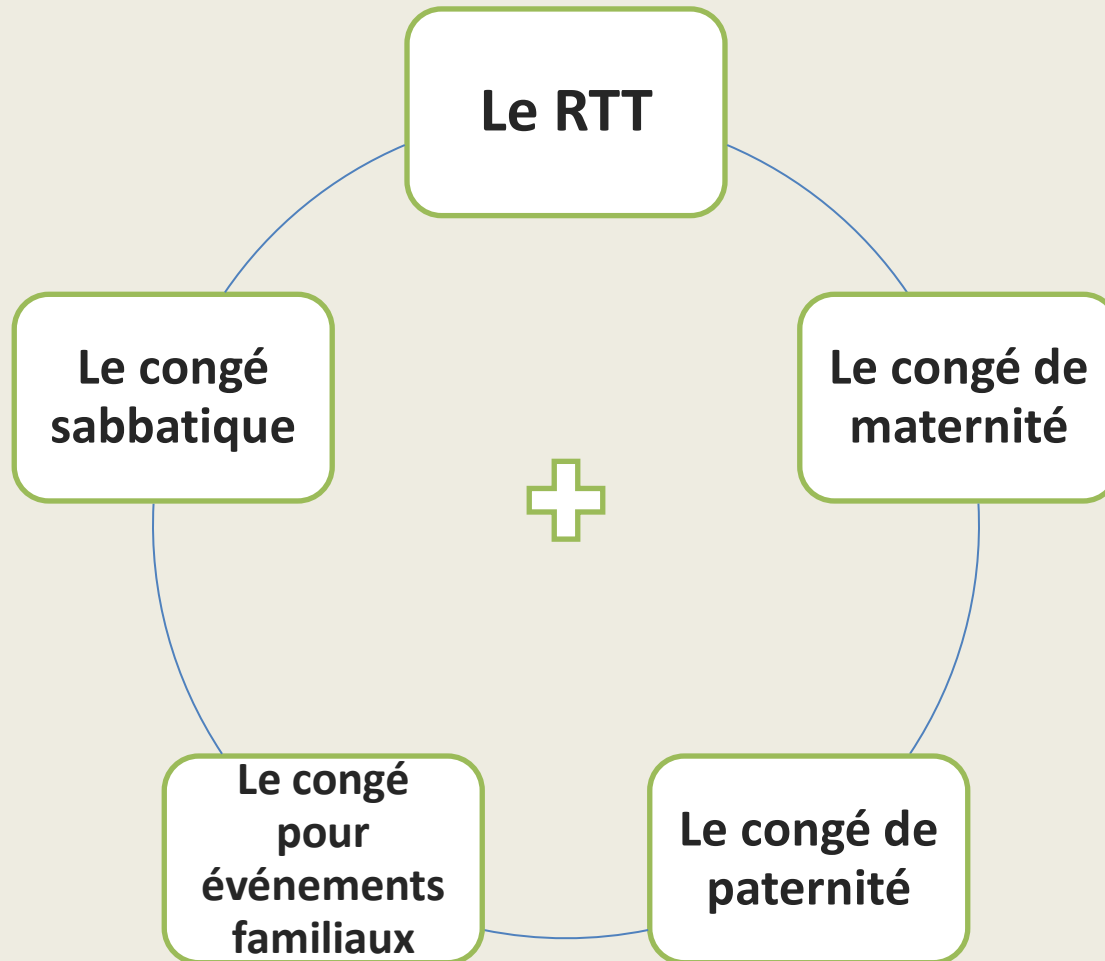
35 heures hebdomadaires (temps plein)



Les horaires de travail fixes ou variables (flexibles).
Horaire de bureau : 9h-17h (1h pause déjeuner).

Les congés

5 semaines de congés payés annuels (CDI)



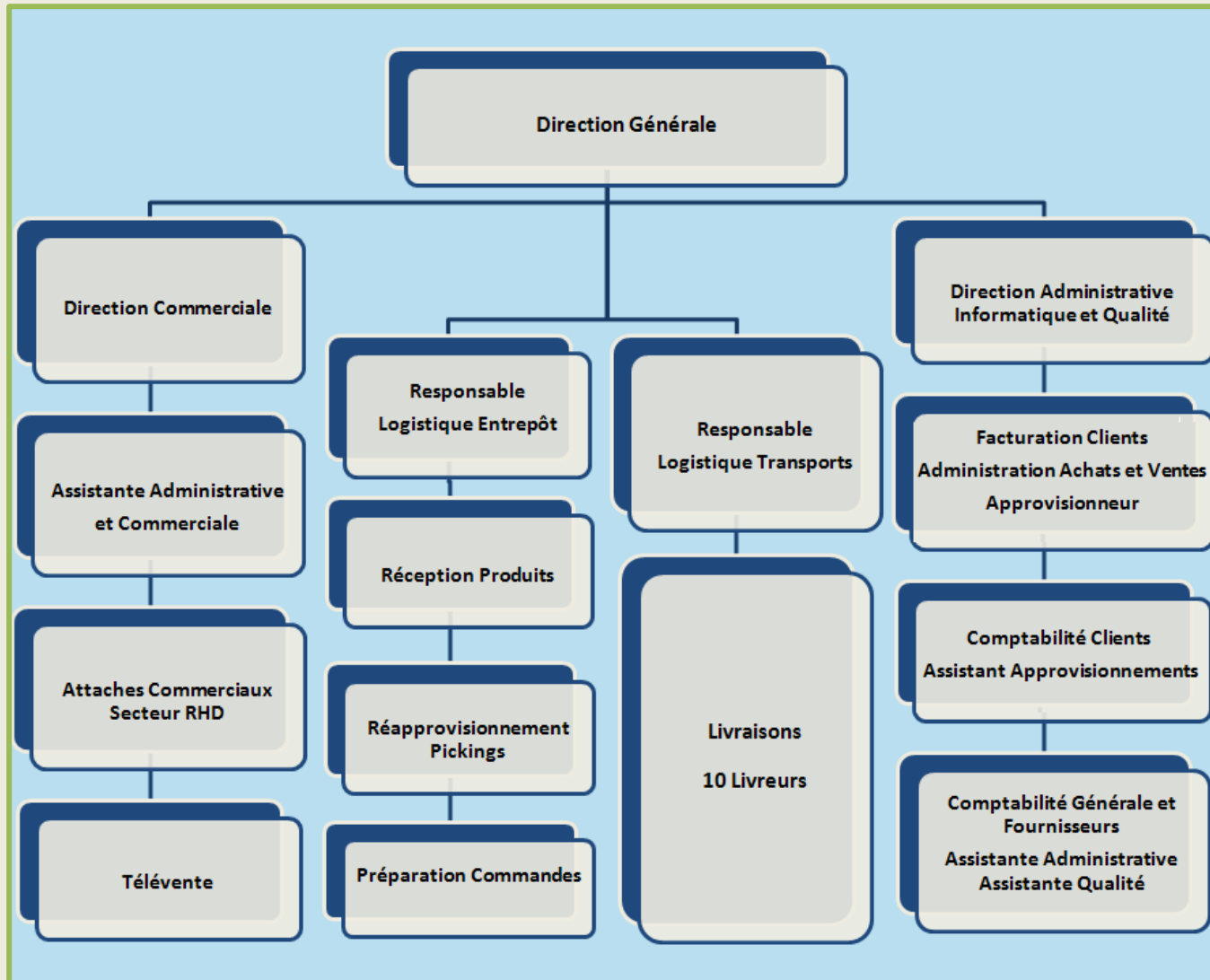
Les conditions de travail

SMIC

**La France a adopté en 1950 Le Smic
(Salaire Minimum Interpersonnel de Croissance).**

La vie en entreprise

Organigramme



Les collègues

un.e chef

un.e salarié.e

Les réunions

- journalières
- hebdomadaires
- mensuelles
- bimensuelles
- trimestrielles
- (...)



un compte
rendu

C'est à vous !

- **Le comité d'entreprise**
- **Le chômage**
- **La rémunération brute et nette**

A bientôt !