



MASARYKOVA UNIVERZITA

STŘEDISKO PRO POMOC STUDENTŮM SE SPECIFICKÝMI NÁROKY

Klasifikátory v českém znakovém jazyce

PaedDr. et Bc. Roman Vojtechovský

Podzimní semestr 2013

Brno, 24. října 2013



Klasifikátor

- *„jazykový prostředek, který **zastupuje ve výpovědi určitý plnovýznamový znak** pro osobu, zvíře či věc. Popisovaný objekt zařazuje do skupiny objektů, které sdílejí stejné vlastnosti“ (Motejzíková, 2011)*





Klasifikátory

- **odkazují k nějaké skupině**, která sdílí společné charakteristické rysy (např. ke skupině vozidel se čtyřmi koly, ke skupině zvířat s kopýtky, ke skupině plochých předmětů)
- **zastupují**, nahrazují specifičtější, určitější **znaky**
- **spojují se se jménem** (zařazují ho do třídy se stejnými rysy), ale figurují spolu se slovesem (ve slovesech pohybu a umístění)

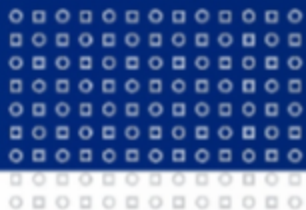




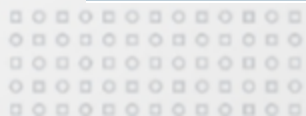
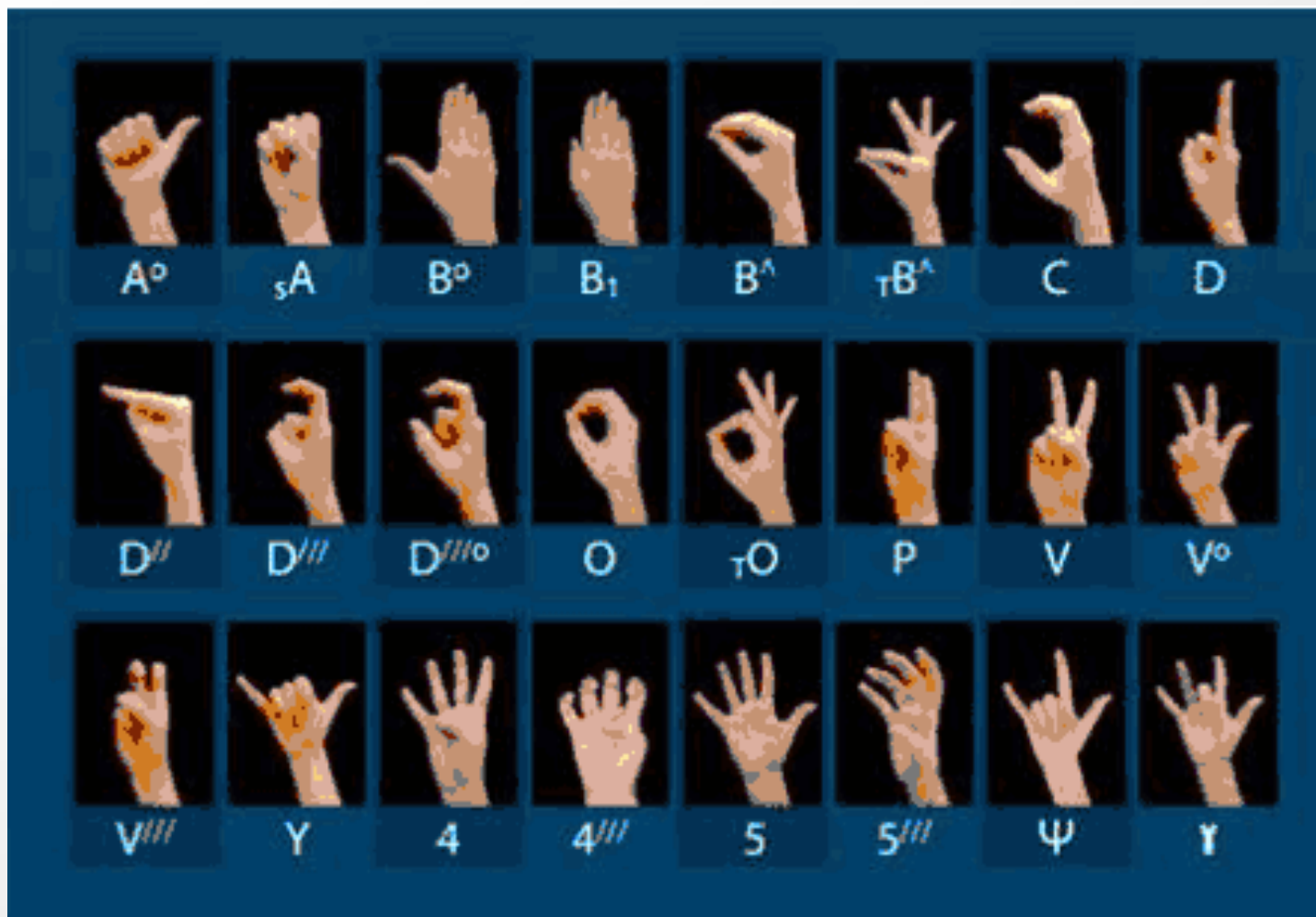
Klasifikace klasifikátorů

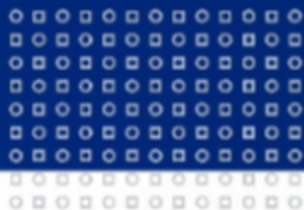
- v lingvistice ZJ není jednotná klasifikace klasifikátorů
- ve ZJ se nejčastěji užívají klasifikátory materiálu, tvaru, velikosti a umístění/uspořádání
- v ČZJ se klasifikuje prostřednictvím přesně vymezených tvarů ruky – **klasifikátorových tvarů ruky**
- klasifikátorové tvary ruky v ČZJ se přitom mohou lišit od klasifikátorových tvarů ruky v jiných ZJ





Přehled klasifikátorových tvarů ruky v ČZJ

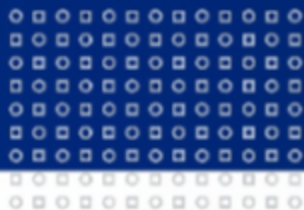




Struktura klasifikátoru

- z hlediska formy (výrazu) je možné klasifikátor vymezit jako tvar ruky, který je kombinován s pohybem, případně i s umístěním v prostoru = **klasifikátorové predikáty**
- klasifikátorové predikáty - tvořeny dvěma prostředky, z nichž každý nese význam, tj dvěma morfémy: morfémem klasifikátorového tvaru ruky a morfémem pohybu a umístění





Klasifikace klasifikátorů

- klasifikace klasifikátorů podle Motejzíkovej (2011) a Macurová a kol. (2011):
 - **klasifikátory zastupující osoby**
 - **klasifikátory celého předmětu**
 - **klasifikátory částí těla**
 - **klasifikátory držení/uchopení**
 - **klasifikátory množství, umístnění a uspořádaní**
 - **specifikátory tvaru a velikosti**





Klasifikátory zastupující osoby

- lze členit na **klasifikátory zastupující určitý počet osob** a **klasifikátory zastupující neurčitý počet osob**





Klasifikátory zastupující určitý počet osob

- **jedna osoba** může být v ČZJ zastoupena několika klasifikátorovými tvary ruky - D, V, A_0 , D_0^{III}
- klasifikátory jedné osoby lze členit:
 - **osoba stojící** je zastupována dvěma tvary ruky D, V
 - **osoba klečící** je zastupována tvarem ruky V^{III}
 - **osoba sedící** je zastupována tvarem ruky V^{III}
 - **osoba ležící** je zastupována dvěma tvary ruky V, P
 - **osoba v pohybu** - osoba přemísťující se z místa na místo je zastupována tvarem ruky D, A_0 , V (směr pohybu osoby i jeho způsob, např. jde-li o pohyb pomalý, rychlý)





Klasifikátory zastupující určitý počet osob

- **dvě osoby** jsou zastupovány tvary ruky V a D, A_0
- **tři, čtyři** nebo **pět osob** je zastupováno tvary ruky V_0 ,
4, 5





Klasifikátory zastupující neurčitý počet osob

- **neurčitý počet stojících osob** je zastupován tvarem ruky 4 (např. osoby stojící ve frontě, osoby stojící v řadě vedle sebe, osoby stojící v půlkruhu)
- **neurčitý počet sedících osob** je zastupován tvarem ruky 4^{III} i tvarem ruky V^{III} (např. osoby sedí v jedné řadě, ve více řadách, v půlkruhu)
- **neurčitý počet neuspořádaného uskupení osob** je zastupován tvarem ruky 5 (např. při demonstracích, v obchodním domě)

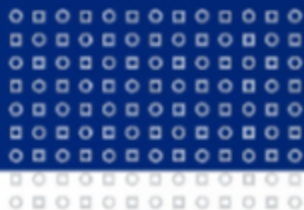




Klasifikátory celého předmětu

- **dopravní prostředky** - vozidlo - ruka ve tvaru B_1 / B_0
- **obdélníkové předměty** - např. kniha, list papíru, postel, stůl, zrcadlo, plakát - ruka ve tvaru B_1
- **předměty dlouhé a tenké** - např. tužka, cigareta, nůž, jehlice, svíčka - ruka ve tvaru D
- **předměty dlouhé a širší** - např. potrubí, silnější svíčka, sloup - ruka ve tvaru $\top O / O$
- **trojrozměrné velké předměty** - např. dům, město, televize - ruka ve tvaru 5^{III}
- **velmi malé předměty** - např. knoflíčky, pohled na hvězdy, pohled na budovy z letadla - ruka ve tvaru γ





Klasifikátory částí těla

- nezobrazují celý předmět, ale jen jeho část/i
- možné vyjádřit zejména detailní pohyb končetin a dalších částí těla a podat „živý“, detailní popis vnější podoby popisovaného předmětu
- **pohyb zvířat, která mají kopyta**
- **pohyb zvířat, která nemají kopyta** (pes, vlk)
- **pohyb drobných zvířat** (kočka, myš)
- **pohyb zvířat s drápy**
- **chůze ptáků**
- **pohyb zvířat s dlouhýma nohama** (čáp, plameňák)
- **skákající, běžící zvířata** (3 možnosti)

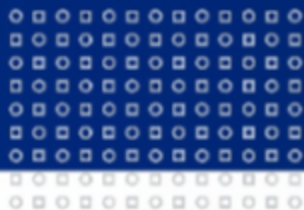




Klasifikátory částí těla

- **chůze člověka**
- **klasifikátor zastupující oči člověka nebo zvířat**





Klasifikátory držení/uchopení

- předměty vnějšího světa se jejich prostřednictvím klasifikují podle toho, jak je držíme/uchopujeme
- tvar ruky se tak mění podle tvaru a velikosti předmětu
- **držení plochých tenkých předmětů** (např. papír)
- **držení plochých objemných předmětů** (např. krabice)
- **držení objemných předmětů** (např. dítě)
- **držení velké nádoby** (např. hrnek)
- **držení malé nádoby** (např. hrnek s drobným ouškem)
- **držení pracovních pomůcek nebo nástrojů** (např. lopata)





Klasifikátory množství, umístění a uspořádání

- současné užití klasifikátorového tvaru ruky a slovesa (umístění a pohybu) je základem vyjadřování informací o **množství** předmětů, jejich **umístění** a jejich **uspořádání**
- pro ZJ (i pro ČZJ) je typické, že informace o množství, umístění a uspořádání jsou **propojeny**
- větší **množství** předmětů se vyjadřuje opakováním klasifikátorového tvaru ruky
- **umístění** tvaru ruky do prostoru podává informace o prostorovém umístění předmětů, k nimž klasifikátorový tvar ruky odkazuje, i o jejich **uspořádání** (o jejich vzájemných vztazích)





Klasifikátory množství, umístění a uspořádání

- např. informace o větším počtu tužek je propojena s informací o tom:
 - zda tužky leží, nebo stojí,
- a jak jsou uspořádány
 - zda stojí např. ve stojánku v řadě, nebo v půlkruhu
 - zda leží seřazeny zleva doprava vedle sebe
 - zda jsou položeny za sebou směrem dopředu od mluvčího
 - zda jsou na neuspořádané hromadě





Specifikátory tvaru a velikosti

- mezi klasifikátory se někdy řadí i tzv. specifikátory tvaru a velikosti
- tyto prostředky „vykreslují“ tvar nebo velikost objektů do nejmenších podrobností
- nepojí se se slovesy a nepodílejí se na stavbě přísudku, proto je vhodné je ze skupiny klasifikátorů vyčlenit
- typickými příklady tvarů ruky užívaných ve specifikátorech ČZJ - tvary ruky D^{III} , Y, D^{III}_0 , P
- i **morfémy obrysů obvodu** - tvary ruky, které slouží vyznačení obvodu předmětů (např. trojúhelník, kulatý stůl, pole, místnost)





Specifikátory tvaru a velikosti

- např. úchytky: kolečko, půlkruh; kniha: tenká, tlustá; různé vánoční ozdoby

