



MASARYKOVA UNIVERZITA

STŘEDISKO PRO POMOC STUDENTŮM SE SPECIFICKÝMI NÁROKY

Struktura znaku

Podzimní semestr 2013

Brno, 3. října 2013



Ikoničnost x arbitrárnost

- vizuálně-motorický způsob existence ZJ ikoničnost motivuje nepochybně víc než způsob existence jazyků mluvených
- vnímá se skutečnost a v první řadě vizuálně
- ikoničnost = vizuální motivovanost
- různé rysy objektu, k němuž se odkazuje
- ikonické znaky - **konvenční**
- arbitrární znaky
- míra ikoničnosti – **transparentní znaky** (MÍČ, CIGARETA), **traslucidní** (polotransparentní) **znaky**





Typologie znaků

- typologie manuální složky znaku – kritéria:
 1. **počet rukou ve znaku** – 1-ruční znaky, 2-ruční znaky
 2. **počet rukou, které jsou ve znaku v pohybu** – jedna aktivní ruka, obě aktivní ruce, jedna aktivní ruka - druhá pasivní (místo artikulace)
 3. **počet tvarů rukou ve znaku** – symetrické znaky – obě ruce totožný tvar, asymetrické znaky – každá ruka jiný tvar
 4. **kontakt s tělem** – s kontaktem, bez kontaktu ruky (rukou) s tělem
 5. **kontakt rukou** – vzájemný kontakt rukou, bez kontaktu
 6. **složení** – kombinující předešlé typy





Omezení (angl. constraints)

- každý jazyk je tvořen souborem dílčích jednotek a pravidel, podle kterých lze tyto jednotky dále kombinovat
- pravidla jsou utvářena pomocí *constraints* – možná omezení v daném ZJ



Omezení

- **první lingvistické omezení** – v ZJ se nepoužívají všechny možné kombinace tvarů rukou, míst artikulace a pohybů, které by lidské tělo dokázalo produkovat



- např.: rozdíl mezi ČZJ a SPJ v místě artikulace na předloktí: v ČZJ se toto místo vyskytuje běžně, v SPJ naopak vůbec



Omezení

- **druhé lingvistické omezení** – v různých ZJ můžeme najít stejné realizace jednotlivých parametrů znaku – kombinování těchto jednotek nemusí být v daných ZJ shodné





Omezení

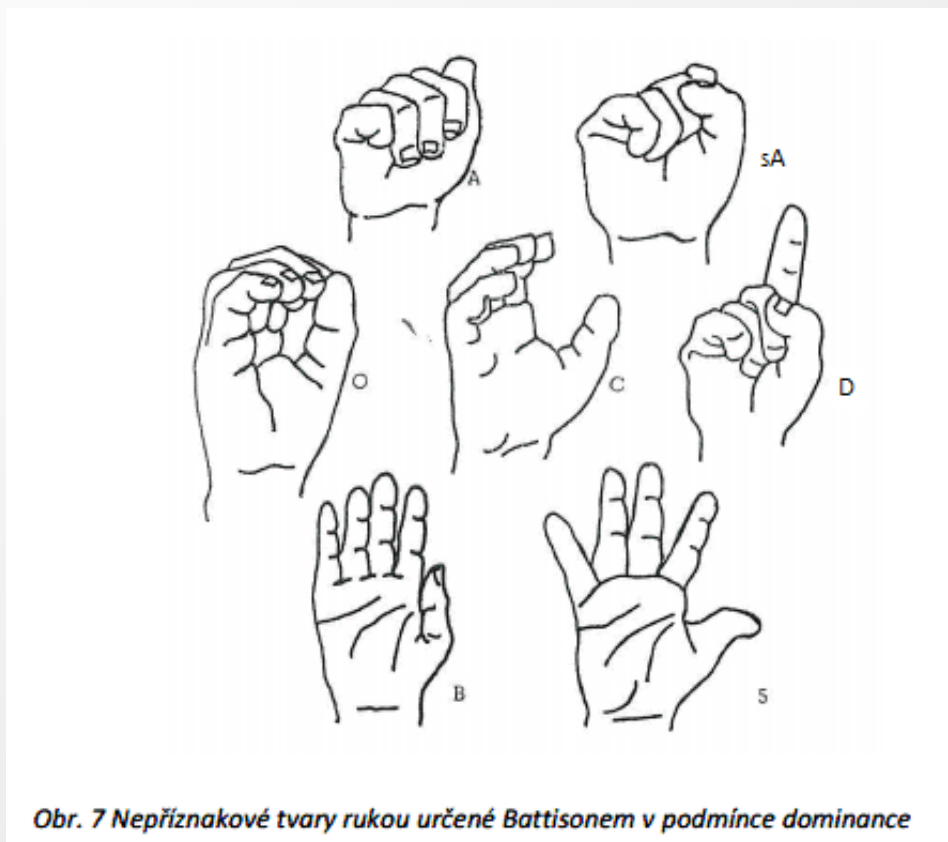
- **fyziologická omezení:**
 1. *podmínky produkce*
 - *podmínka symetrie* – aktivní 2-ruční znaky – stejný tvar, stejné místo artikulace, simultánní nebo alternativní pohyb
 - *podmínka dominance* – 2-ruční znaky (aktivní a pasivní ruka v odlišném tvaru) – pokud je znak natolik komplexní, že je tvořen 2 odlišnými tvary rukou, celková komplexnost znaku musí být redukována 2 způsoby, které jsou realizovány současně:
 - a) *zamezení pohybu 1 ruky, ze které se stává ruka pasivní*
 - b) *omezení možného tvaru pasivní ruky*

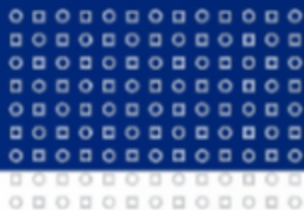




Omezení

- pasivní ruka – **nepříznakové tvary**





Omezení

- **fyziologická omezení:**
 - *místo artikulace* – znak mění v průběhu artikulace své umístění a dotýká se těla na dvou různých místech – vždy o místa ve stejné oblasti (výjimkou složené znaky)
 - např. v oblasti hlavy –

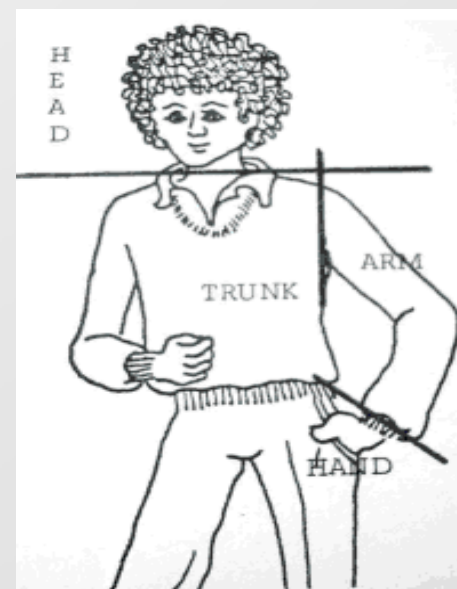
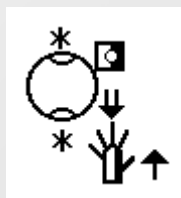
MATKA



NESLYŠÍCÍ



FIALOVÝ



Obr. 8 Čtyři majoritní oblasti těla

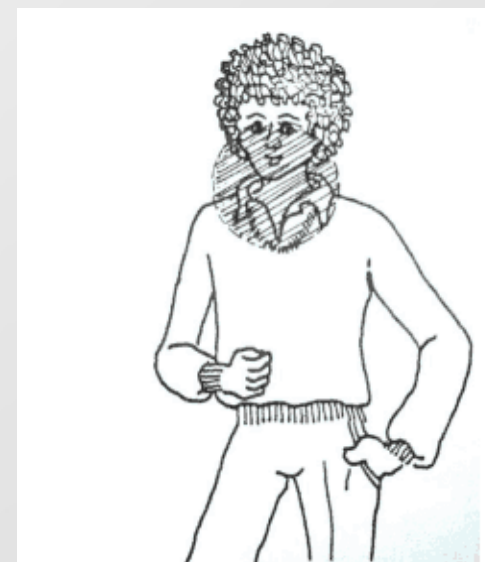




Omezení

2. *podmínky percepce*

- při percepci ZJ směřuje náš zrak do oblasti tváře mluvčího, nikoli na ruce
- tvář mluvčího – mnoho relevantních informací
- znaky tvořené v oblasti obličeje - tendence 1-ruční znaky
- znaky tvořené mimo centrální oblasti
 - tendence 2-ruční znaky
 - využití zvětšeného pohybu znaku
 - redundance informací



Obr. 9 Centrální oblast znakovacího prostoru





Seznam a zdroje použitých obrazových materiálů

Obr. 3: *Australian Sign Language (AUSLAN): An introduction to sign language linguistics* (Johnston – Schembri, 2007, s. 158). In KALBANOVA, Lucie. *Vizuální percepce a fonologické formy lexémů českého znakového jazyka (frekvenční analýza vybraných parametrů znaků)*. Praha, 2012. Bakalářská práce. FF UK.

Obr. 7: *Lexical Borrowing in American Sign Language* (Battison, 1978, s. 35). In KALBANOVA, Lucie. *Vizuální percepce a fonologické formy lexémů českého znakového jazyka (frekvenční analýza vybraných parametrů znaků)*. Praha, 2012. Bakalářská práce. FF UK.

Obr. 8: *Lexical Borrowing in American Sign Language* (Battison, 1978, s. 35). In KALBANOVA, Lucie. *Vizuální percepce a fonologické formy lexémů českého znakového jazyka (frekvenční analýza vybraných parametrů znaků)*. Praha, 2012. Bakalářská práce. FF UK.

Obr. 9: *Lexical Borrowing in American Sign Language* (Battison, 1978, s. 35). In KALBANOVA, Lucie. *Vizuální percepce a fonologické formy lexémů českého znakového jazyka (frekvenční analýza vybraných parametrů znaků)*. Praha, 2012. Bakalářská práce. FF UK.

