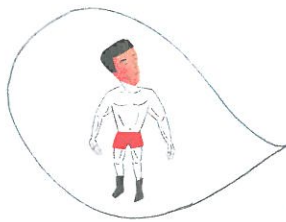


Jaký je Petr? Jaká je Eva?

What is Petr like? What is Eva like?

9. Čtete nebo poslouchajte.



Eva je krásná a Petr je silný

Petr je mladý, vysoký, štíhlý a silný. Je moc inteligentní a energický. Eva je mladá, krásná, štíhlá a elegantní. Je taky moc inteligentní a energická. Myslíte, že to všechno je pravda?

Ne, to je nesmysl. Eva je úplně normální holka. Je hezká, ale není žádná modelka. Petr je fajn, ale není žádný superman – je úplně normální kluk. Eva a Petr nejsou ideální. Ale Eva je zamilovaná a Petr je taky zamilovaný. To víte, láska je slepá...

10. Pozorujte obrázky. Co znamenají?



dobrý



špatný



chudý



bohatý



malý



velký, vysoký



hezký, krásný ošklivý



mladý



starý



levný



drahý



nový



starý



hubený, štíhlý



tlustý



zdravý



nemocný



slabý



silný



studený



teplý, horký



veselý



smutný

11. Diskutujte, co je / není dobré.

Co je dobré? Co není dobré?

studená káva
horké červené víno
mladé víno

silná káva
slabý čaj
silná cigareta

teplé pivo
staré pivo
lehká cigareta

teplé bílé víno
teplá kola
staré víno

Pozorujte:

CO je to? – To je banán.

JAKÝ je ten banán? – Dobrý.

ČÍ je ten banán? – Můj.