

Le château de Versailles

1. Complétez le texte avec les mots en dessin.

Le  c _____ de Versailles est construit au XVII^e siècle, pour Louis XIV
 appelé le   _____ .

2. Qu'est-ce qu'on peut dire sur le château ?

3. Regardez la vidéo :

<https://www.youtube.com/watch?v=ME1Tozr3wrk>

Le château de Versailles voit le jour à la fin du 17^e siècle, le roi de France Louis XIV veut un lieu de vie à l'image de son emblème : le soleil. Il fait transformer en château le pavillon de chasse de son père Louis XIII. Celui-ci est situé à 30 km de Paris, à Versailles. De 1682–1700 Louis XIV y vit entouré de ses courtisans et de son gouvernement. Mais qu'a-t-il de si spécial ce château ? Il est grandiose. Louis XIV voit les choses en grand.

Bâtiment majestueux

et parc de 8 000 hectares, 10 fois plus grand qu'à l'heure actuelle. De nos jours, Versailles est en troisième position des lieux les plus visités de France, devant la Tour Eiffel. Chaque année, des millions de touristes viennent y contempler la célèbre Galerie des Glaces et ses 357 miroirs, mais aussi l'appartement du roi composé d'une succession de salons et de la fastueuse chambre royale. Dehors ils peuvent admirer les jardins à la française, le grand canal en forme de croix et les fontaines alimentées par d'astucieux systèmes imaginés par Le Nôtre, le jardinier du Roi Soleil. En 1837, le roi Louis-Philippe a créé le musée de l'histoire de France au cœur du château. Aujourd'hui appartient à la République française qui l'utilise en de grandes occasions comme en 1919 quand le traité de paix mettant fin à la guerre mondiale est signé dans la Galerie des Glaces. Son nom : le Traité de Versailles.

<i>voir le jour</i>	<i>zrodit se, narodit se</i>	<i>la succession</i>	<i>= řada, sled</i>
<i>l'emblème</i>	<i>= znak</i>	<i>fastueux, -euse</i>	<i>= slavnostní, slavnostně</i>
<i>la chasse</i>	<i>= lov</i>		<i>vyzdobený</i>
<i>les courtisans</i>	<i>= dvořané</i>	<i>astucieux, -euse</i>	<i>= důmyslný, dovedný</i>
<i>contempler</i>	<i>= obdivovat</i>	<i>appartenir à qn</i>	<i>= patřit někomu</i>

4. Et si on poussait les grilles du Château de Versailles pour une petite visite privée ?

<https://enseigner.tv5monde.com/fiches-pedagogiques-file/versailles-lautre-visite>

a) Écoutez le générique. Qu'entendez-vous ? Entourez dans chaque étiquette, les sons entendus.

des paroles - des chants

l'eau - le vent - le feu

des oiseaux - des chevaux
des loups

un clavecin - des trompettes
un violoncelle

a
un tapis - une pendule

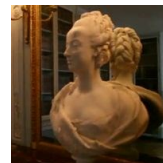
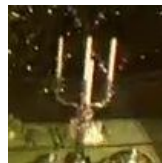
un menuet - du rap

b) Regardez le générique. Cochez les lieux que vous voyez.

- | | | | |
|---|--|-------------------------------------|---|
| <input type="checkbox"/> une cour d'honneur | <input type="checkbox"/> une cuisine | <input type="checkbox"/> un bureau | <input type="checkbox"/> un théâtre |
| <input type="checkbox"/> une chambre | <input type="checkbox"/> une pièce d'eau (un bassin) | <input type="checkbox"/> un jardin | <input type="checkbox"/> une salle à manger |
| <input type="checkbox"/> un couloir | <input type="checkbox"/> une salle de bains | <input type="checkbox"/> une écurie | <input type="checkbox"/> une salle de bal |

c) Associez un nom à chaque objet.

a



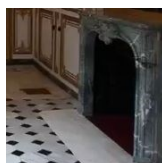
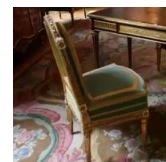
Un fauteuil un tapis un lustre

une bibliothèque

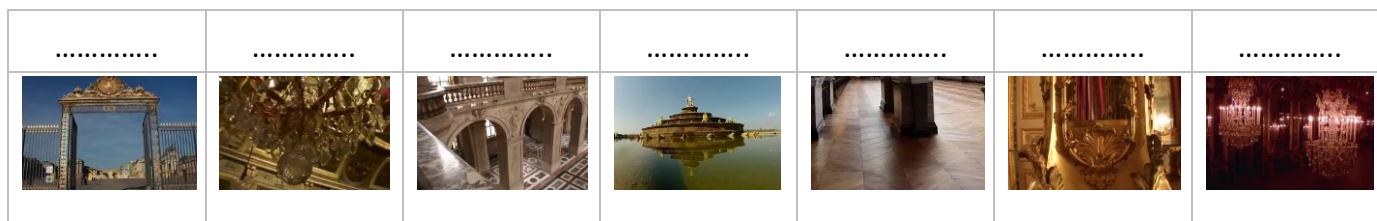
un bougeoir un bureau

un buste

une cheminée



d) Quels sont les éléments et les matières que vous voyez ?



Le Château de Versailles : la résidence royale et le patrimoine de l'Humanité

Le château de Versailles a été la résidence des rois de France **Louis XIV, Louis XV** et **Louis XVI**. Le roi et la cour y ont résidé de façon permanente du 6 mai 1682 au 6 octobre 1789, à l'exception des années de la Régence de 1715 à 1723.

Le château de Versailles représente l'effort de plusieurs générations, mais demeure avant tout la création et le symbole de Louis XIV. Il en a ordonné la construction en 1668, autour de celui laissé par son père. Il est inscrit au patrimoine de l'Humanité depuis 1979.

Vidéos à votre disposition :

Marie Antoinette - La Reine rebelle : <https://www.youtube.com/watch?v=uQzNacvTrE0>

Le Château de Versailles vu du ciel : <https://www.youtube.com/watch?v=9cGohIT3UAc&t=123s>

Histoire du Château de Versailles : <https://www.youtube.com/watch?v=7oRPSEEEedV8&t=5s>

Le Hammeau de la reine :

https://www.youtube.com/watch?time_continue=14&v=riosQhbmHbM&embeds_referring_euri=http%3A%2F%2Fticesnfle.blogspot.com%2F2010%2F05%2Fa-la-decouverte-du-chateau-de-versailles.html

Grammaire : la voix passive

Mettez les phrases suivantes à la forme passive.

- a. Zámek Versailles byl postaven na konci 17. století. (construire)

.....

- b. Zahrada byla koncipována zahradníkem Le Nôtre. (imaginer)

.....

- c. Palác byl několikrát zvětšen a přestavěn. (agrandir) (refaire)

.....
d. Byl obýván 10 000 lidmi. (habiter)

.....
e. Fontány jsou rozmístěny v celém parku. (placer)

.....
f. Voda je přiváděna z řeky potrubím. (amener) (les tuyaux)

.....
g. Za revoluce byl zámek zabrán venkovany a vojáky. (occuper)

.....
h. Královská rodina byla uvězněna. (emprisonner)

.....
i. Král byl odvezen vojáky do Paříže. (transporter)

.....
j. Marie-Antoinetta byla s'tata gilotinou. (guillotiner)

.....
g. V roce 1837 bylo v zámku králem Ludvíkem-Filipem vytvořeno muzeum. (créer)

.....
h. V roce 1919 zde byla podepsána mírová smlouva. (signer)

.....
g. Od roku 1979 je zámek zapsán na listině památek UNESCO. (inscrire)

.....