

1) INTRODUCCIÓN

Sal a la pizarra y redondea un emoji que esté relacionado con algún aspecto de tu vida. Los compañeros deberán adivinar por qué has escogido ese emoticono planteando preguntas que puedan responderse con un *sí* o un *no*.



2)

DIÁLOGO 1 – encuentro de dos personas que no se conocen

- Saludar
- Preguntar sobre la residencia
- Origen
- Edad
- Profesión
- Gustos

DIÁLOGO 2 – encuentro de dos amigos

- Saludar

- Preguntar sobre la residencia
- Origen
- Edad
- Profesión
- Gustos

3) SENTIMIENTOS, EMOCIONES

VOCABULARIO DE
SENTIMIENTOS Y SENSACIONES
PAG. PROFESOR DE ES

ESTAR • SENTIMIENTOS

| | | | |
|---|--|--|--|
|  1 |  2 |  3 |  4 |
|  5 |  6 |  7 |  8 |
|  9 |  10 |  11 |  12 |

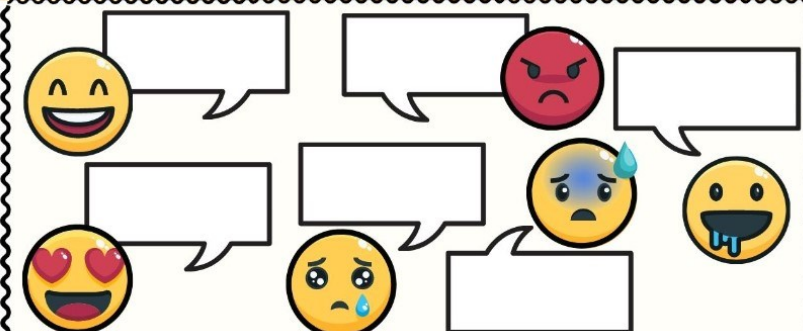
PERCEPCIONES FÍSICAS

TENER • PERCEPCIONES FÍSICAS

| | | | | |
|---|---|---|---|---|
|  13 |  14 |  15 |  16 |  17 |
|---|---|---|---|---|

Estoy enfadado porque no duermo bien.

Estoy triste porque llueve mucho.




Instrucciones

A continuación vas a escuchar tres audios de tres personas distintas. Escribe en cada imagen el número del audio que le corresponde.

Audio 1


Audio 2

Audio 3




audio nº

Comprobar



audio nº

Comprobar



audio nº

Comprobar

4) ME GUSTA(N)

A)

Actividad 5

Responde

i Instrucciones: Compara gustos usando: también, tampoco, a mí sí y a mí no. Fíjate en la infografía de la izquierda.

ACUERDO

A mí también

A mí tampoco

DESACUERDO

A mí no

A mí sí

A

 ME GUSTA

B

 NO ME GUSTA

A mí me gusta la ciudad, ¿y a ti?

- A mí sí
- A mí no
- A mí también
- A mí tampoco



b) <https://www.youtube.com/watch?v=t3lbHoheD28>

Me gusta (n), no me gusta(n)

Me gusta/n (cosas):.....

Me gusta (verbos):.....

No me gusta:.....

Me interesa/n.....

Me encanta/n.....

A tí te gusta/n.....

A tí no te gusta/n.....

A él le gusta/n.....



A él no le gusta/n.....

A vosotros os gusta/n.....

A nosotros nos encanta.....



c)

Tampoco/ también/ yo sí/ yo no

1. Yo  cada día.  **Já také.**

2. Yo  mucho.  **Já ne.**

3. Nosotros  una carta.  **My také.**

4. Nosotros no   **My také ne.**



5. Vosotros no la música por la tarde. Oni ano.



6. Ella al profesor. Já ne.



7. Ellos el ejercicio. My také.



8. Nosotros no a nuestro amigo mucho. My také ne.

D)

Gusta / Gustan



Actividad 1

¿Singular o plural?

| | |
|-----------------|--|
| gusta + | INFINITIVO leer, cantar, viajar... |
| gusta + | SUSTANTIVO SINGULAR el libro, la gente, tu bici... |
| gustan + | SUSTANTIVO PLURAL los helados, las tapas... |

Completa con **gusta** o **gustan**:

- Me mucho jugar a baloncesto.
- No me los perros.
- ¿Te el café solo?
- A nosotros no nos las películas románticas.
- ¿Os la fiesta?
- No me echar la siesta.
- A mis padres les tomar el sol.
- ¿Te los cacahuetes?
- Me los días soleados.
- Nos Madrid.

E)



i Completa las frases con la palabra adecuada:

0.- Mi madre - gustar - flores > A mi madre le gustan las flores / A ella le gustan las flores

- 1.- David - gustar - viajar > A gusta viajar.
- 2.- Yo - gustar - los coches > A gustan los coches.
- 3.- Vosotros - gustar - cantar > A gusta cantar.
- 4.- Mi abuelo - gustar - los libros > A gustan los libros.
- 5.- Ella - gustar - flores > A gustan las flores.
- 6.- Tú - gustar - los videojuegos > A gustan los videojuegos.
- 7.- Él - gustar - bailar > A gusta bailar.
- 8.- Mis padres - gustar - el dulce > A gusta el dulce.
- 9.- Ellas - gustar - el helado > A gusta el helado.
- 10.- Yo - gustar - tomar el sol > A gusta tomar el sol.

5) VERBOS IRREGULARES – PRESENTE

A)

Julieta Venegas - Limon Y Sal

..... confesar que a veces

No me gusta tu forma de

Luego te me.....

Y no muy bien por qué

No nada romántico

Cuando llega el atardecer

Te de un humor extraño

Con cada luna llena al mes

Pero a todo lo demás

Le gana lo bueno que me

Solo tenerte cerca

..... que vuelvo a.....

Yo te con limón y sal
Yo te tal y como estás
No falta cambiarte nada
Yo te si vienes o si
Si subes y si bajas y no
Seguro de lo que.....

..... que confesarte ahora
Nunca creí en la felicidad
A veces algo se le
Pero pura casualidad
Luego me a encontrar
Con tus ojos me algo más
Sólo tenerte cerca
..... que vuelvo a

Yo te con limón y sal
Yo te tal y como estás
No falta cambiarte nada
Yo te si vienes o si
Si subes y si bajas y no
Seguro de lo que.....

Sólo tenerte cerca
..... que vuelvo a.....

B) hay

2 Adivina el lugar
Lee los siguientes textos y adivina los lugares. Observa cómo se utiliza el verbo haber.

Instrucciones
Lee los siguientes textos y adivina los lugares. Observa cómo se utiliza el verbo haber.

?

En este lugar **hay** mucha agua. En el agua **hay** peces y otros animales. También **hay** arena y rocas. En verano **hay** mucha gente y en invierno no **hay** nadie. En verano **hay** toallas, castillos de arena, palas, cubos y pelotas de voleibol.

¿Qué lugar es?

?

En este lugar **hay** muchas mesas y muchas sillas. En las mesas **hay** estuches, lápices, bolígrafos y libros. En las sillas **hay** estudiantes. **Hay** una puerta y muchas ventanas. También **hay** una pizarra y, a veces, un ordenador.

¿Qué lugar es?

c)



Encuentra

- una guitarra
- un palo de golf
- un ordenador
- una lámpara
- una mochila
- un bolso
- un paraguas
- un teléfono
- una muñeca

6) PREPOSICIONES DE LUGAR

LAS PREPOSICIONES Y LOS ADVERBIOS DE LUGAR

PROFE... ELE

Distancia

Posición



A)

Instrucciones

¡Hay 11 diferencias entre estas dos imágenes! Desliza la barra para encontrarlas. Utiliza este esquema: "En la primera imagen el perro está **debajo del** sofá pero en la segunda imagen está **encima del** sofá". Puedes grabarte y enviarle el audio a tu profe 😊





7) PRONOMBRES DEMOSTRATIVOS



- aquellos
- aquello
- aquello
- aquella
- aquel
- esos
- eso
- ese
- esa
- este
- esta

8) IR A + INFINITIVO

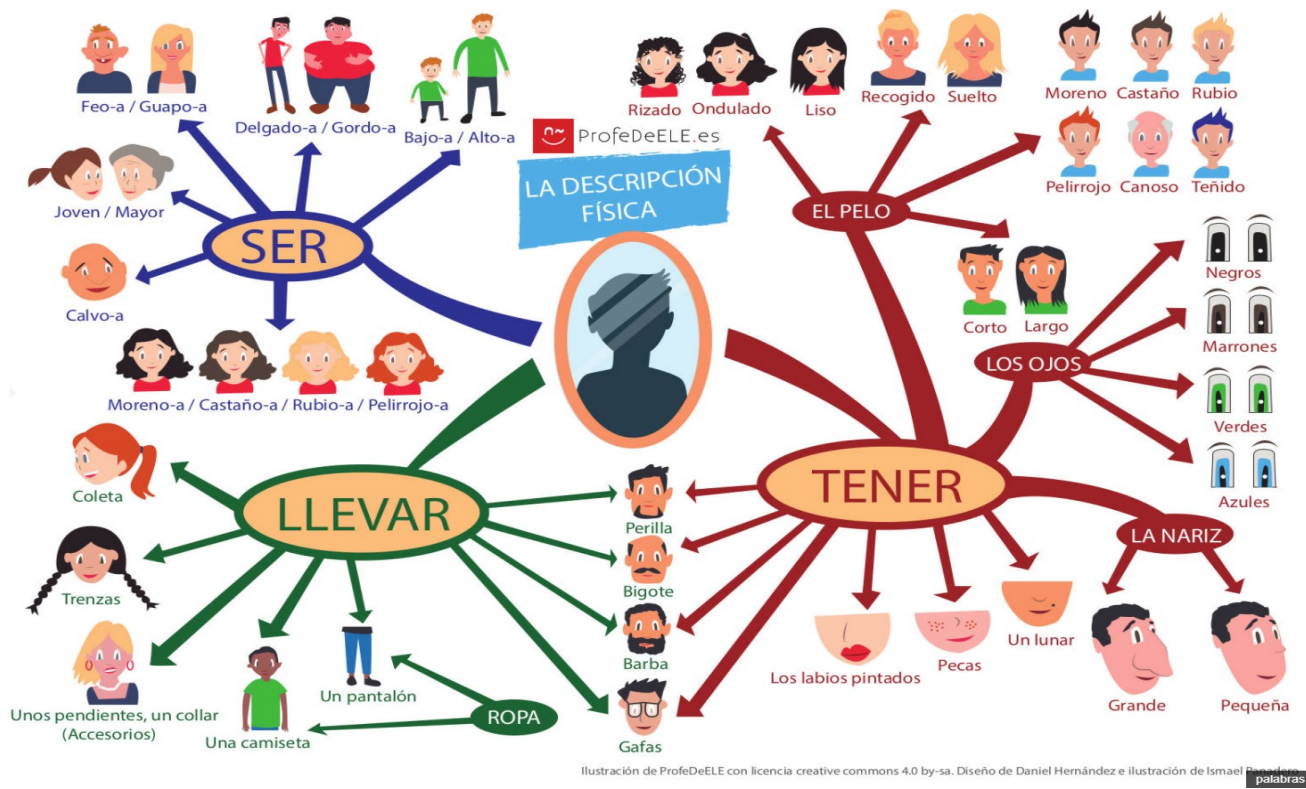
A)



9) DESCRIPCIÓN - PERSONAS

PROFE de ELE ¿QUIÉN ES QUIÉN? →

| | | | | | | | | |
|--|--|--|--|--|--|--|--|--|
| | | | | | | | | |
| | | | | | | | | |
| | | | | | | | | |



10) COMPARACIONES

Comparaciones

MÁS/ MENOS

.....+ podstatné jm. + **QUE**
 + příd. jm. + **QUE**

Bueno/bien – mejor (mejor amigo, mejor amiga, mejores amigos/amigas)

Malo/mal – peor (peor amigo/a, peores amigos/as)

Stejná míra vlastnosti

TAN + příd.jm. + **COMO**

TANTO, -A, -OS, -AS + podst. jm. + **COMO**

(Igual de + příd. Jm. + **QUE**)

11) PROFESIONES

V O C A B U L A R I O

LAS PROFESIONES



1 2 3 4



5 6 7 8



9 10 11 12



13 14 15 16



17 18 19 20



21 22 23 24



25 26 27 28



29 30 31 32

Completa las actividades en www.profedelee.es



Un material de Profedelee.es con licencia Creative Commons By-SA 4.0

©jam.