

31	26	30	30	30	30
96	97	98	99	2000	2001
027462	039867	059165	079297	101302,0000	128675,0000
CALOFRIG	CALOFRIG	Calofrig, a.	Calofrig, a.	Calofrig a. s.	Calofrig a. s.
46678425	46678425	46678425	46678425	46678425	46678425
Borovany	Borovany	Borovany	Borovany	Borovany	Borovany
Tovární ulic	Tovární ulic	Tovární ul.	Tovární ul.	Tovární 36	Tovární ul. 36
373 12	373 12	373 12	373 12	373 12	373 12
1995	1996	1997	1998	1999	2000
Ing. Mir. Vě	Ing. Miroslav	Ing. Miroslav	Ing. Miroslav	BDO Finkonsult	BDO Finkonsult, s. r. o., Ing. Pechmanová
455	455 (MF)	455 MF	455	1645	1645
15. 4. 1996	16. 4. 1997	28. 4. 1998	27. 4. 1999	7. 3. 2000	6. 3. 2001
1	1	1	1	1	1
778 135	1 087 479	1 393 224	1 424 197	1443566,00	1423100,00
716 047	778 135	1 087 479	1 393 224	1424197,00	1443566,00
	0	0	0	0	0,00
	0	0	0	0	0,00
561 132	844 385	1 123 915	1 102 122	1000260,00	1212302,00
503 152	561 132	844 385	1 123 915	1102122,00	1000260,00
4 057	5 260	3 932	2 180	652,00	241,00
2 719	4 057	5 260	3 932	2180,00	652,00
541 475	823 561	1 101 690	1 082 416	973957,00	900675,00
499 433	541 475	823 561	1 101 690	1082416,00	973957,00
15 600	15 564	18 293	17 526	25651,00	311386,00
1 000	15 600	15 564	18 293	17526,00	25651,00
	0	0	0	0	0,00
	0	0	0	0	0,00
203 350	225 120	214 470	283 910	399501,00	168005,00
201 532	203 350	225 120	214 470	283910,00	399501,00
133 472	108 139	110 225	124 690	56102,00	43830,00
116 097	133 472	108 139	110 225	124690,00	56102,00
	0	0 1 050	0	0	0,00
	0	0	0 1 050	0	0,00
68 883	115 081	88 469	144 461	230296,00	95814,00
83 888	68 883	115 081	88 469	144461,00	230296,00
995	1 900	14 726	14 759	113103,00	28361,00
1 547	995	1 900	14 726	14759,00	113103,00
13 653	17 974	54 839	38 165	43805,00	42793,00
11 363	13 653	17 974	54 839	38165,00	43805,00
778 135	1 087 479	1 393 224	1 424 197	1443566,00	1423100,00
716 047	778 135	1 087 479	1 393 224	1424197,00	1443566,00
605 647	653 209	707 702	740 161	768634,00	812091,00
559 798	605 647	653 209	707 702	740161,00	768634,00
451 656	451 656	451 656	451 656	451656,00	451656,00
451 656	451 656	451 656	451 656	451656,00	451656,00
36	0	0	0	0	0,00
	0 36	0	0	0	0,00
81 260	83 595	85 756	88 471	90347,00	90332,00
71 492	81 260	83 595	85 756	88471,00	90347,00
25 354	69 828	114 102	165 930	197926,00	226631,00
5 091	25 354	69 828	114 102	165930,00	197926,00
47 341	48 130	56 188	34 104	28705,00	43472,00

31 559	47 341	48 130	56 188	34104,00	28705,00
171 193	431 644	675 868	657 544	629366,00	571810,00
155 069	171 193	431 644	675 868	657544,00	629366,00
2 269	3 442	4 697	5 183	6165,00	7543,00
41	2 269	3 442	4 697	5183,00	6165,00
	0	0	0	0	0,00
6 315		0	0	0	0,00
71 795	54 893	78 387	113 582	179470,00	87699,00
59 623	71 795	54 893	78 387	113582,00	179470,00
97 129	373 309	592 784	538 779	443731,00	476568,00
89 090	97 129	373 309	592 784	538779,00	443731,00
24 943	263 170	490 908	396 001	183530,00	322372,00
20 512	24 943	263 170	490 908	396001,00	183530,00
1 295	2 626	9 654	26 492	45566,00	39199,00
1 180	1 295	2 626	9 654	26492,00	45566,00
676 445	716 522	657 482	828 565	724524,00	658405,00
635 041	676 445	716 522	657 482	828565,00	724524,00
625 859	671 307	637 722	800 080	738952,00	660984,00
590 901	625 859	671 307	637 722	800080,00	738952,00
14 732	1696	- 2 812	16 729	-23441,00	-7046,00
11 475	14 732	- 1 696	- 2 812	16729,00	-23441,00
35 854	46 911	22 572	11 756	9013,00	4467,00
32 665	35 854	46 911	22 572	11756,00	9013,00
392 508	419 623	384 649	513 359	455311,00	406388,00
403 806	392 508	419 623	384 649	513359,00	455311,00
283 937	296 899	272 833	315 206	269213,00	252017,00
231 235	283 937	296 899	272 833	315206,00	269213,00
136 005	149 231	138 532	159 045	135915,00	114256,00
112 723	136 005	149 231	138 532	159045,00	135915,00
51 092	50 009	64 873	86 078	105029,00	95674,00
42 893	51 092	50 009	64 873	86078,00	105029,00
3 820	7 570	5 829	11 808	10913,00	12883,00
2 962	3 820	7 570	5 829	11808,00	10913,00
8 386	11 301	20 463	15 707	18683,00	25579,00
8 266	8 386	11 301	20 463	15707,00	18683,00
26 641	42 882	84 761	82 107	163091,00	110986,00
19 144	26 641	42 882	84 761	82107,00	163091,00
28 728	41 166	66 646	55 373	95195,00	57904,00
24 113	28 728	41 166	66 646	55373,00	95195,00
90 187	95 644	72 909	92 918	88395,00	82473,00
65 346	90 187	95 644	72 909	92918,00	88395,00
41	61	177		0	0,00
158	41	61	177		0,00
61	177	-	300	100,00	100,00
41	61	177		0	300,00
1 589	817	107 830	6 001	14972,00	29975,00
1 942	1 589	817	107 830	6001,00	14972,00
45 821	47 729	114 740	65 989	72201,00	68036,00
35 956	45 821	47 729	114 740	65989,00	72201,00
	44252	47028	- 6 733	- 60 288	-57329,00
	33897	44252	- 47 028	- 6 733	-60288,00
45 935	48 616	66 176	32 630	31066,00	44312,00

31 449	45 935	48 616	66 176	32630,00	31066,00
2 447	357	855	2 854	2882,00	1726,00
549	2 447	357	855	2854,00	2882,00
1 041	843	10 843	1 380	5243,00	2566,00
439	1 041	843	10 843	1380,00	5243,00
1 406	486	- 9 988	1 474	-2361,00	-840,00
110	1 406	- 486	- 9 988	1474,00	-2361,00
47 341	48 130	56 188	34 104	28705,00	43472,00
31 559	47 341	48 130	56 188	34104,00	28705,00

v sídle akc. spol. Calofrig, a. Calofrig, a. Calofrig a. s., B Calofrig, a. s., Borovany

CHKZ, a. s	CHKZ Chlu	CHKZ a. s.	CHKZ, a. s	CHKZ, a. s. - 53	Chlumčanské keramické závody, a. s. - 53,06 %
110 412	+ 90 482	125 683	160 015	175 054	164 975
-107958	-327292	- 288 899	- 63 430	18 570	- 282 539
3006	+ 237 715	176 042	- 96 552	- 95 280	32 822
12 877	17 769	19 352	21 511	36 495	35 989
460	829	4 716	574	2 574	0
14 241	tis. Kč 6 50 30	480 tis.	126 696 tis	123 003 tis. Kč	187 893 tis. Kč

%; Keramika Horní Břıza, a. s. - 29,74 %

CALOFRIG, akciová společnost ** CHKZ, a. s., Chlumčany 53,1 %
 Borovany *** CHKZ Chlumčany 53,1 %
 Tovární ulice **** CHKZ Chlumčany 53,1 %; IPB 10,16 %
 373 12 IČO: 46678425

0

	31.12.1994	trendy	31.12.1995	trendy	31.12.1996	trendy	31.12.1997	trendy	31.12.1998	trendy	31.12.1996						
Rozvaha																	
Aktiva celkem	100%	716 047	0,09	100%	778 135	0,40	100%	1 087 479	0,28	100%	1 393 224	0,02	100%	1 424 197	-1,00	100%	0
Pohledávky za ups. vl. jmění	0%	0		0%	0		0%	0		0%	0		0%	0		0%	0
Stálá aktiva	70%	503 152	0,12	72%	561 132	0,50	78%	844 385	0,33	81%	1 123 915	-0,02	77%	1 102 122	-1,00	0%	0
NIM	0%	2 719	0,49	1%	4 057	0,30	0%	5 260	-0,25	0%	3 932	-0,45	0%	2 180	-1,00	0%	0
HIM	70%	499 433	0,08	70%	541 475	0,52	76%	823 561	0,34	79%	1 101 690	-0,02	76%	1 082 416	-1,00	0%	0
finanční investice	0%	1 000	14,60	2%	15 600	0,00	1%	15 564	0,18	1%	18 293	-0,04	1%	17 526	-1,00	0%	0
z toho: CP a vklady v podnicích s	0%	0		0%	0		0%	0		0%	0		0%	0		0%	0
oběžná aktiva	28%	201 532	0,01	26%	203 350	0,11	21%	225 120	-0,05	15%	214 470	0,32	20%	283 910	-1,00	0%	0
zásoby	16%	116 097	0,15	17%	133 472	-0,19	10%	108 139	0,02	8%	110 225	0,13	9%	124 690	-1,00	0%	0
dlouhodobé pohledávky	0%	0		0%	0		0%	0		0%	1 050		0%	0		0%	0
krátkodobé pohledávky	12%	83 888	-0,18	9%	68 883	0,67	11%	115 081	-0,23	6%	88 469	0,63	10%	144 461	-1,00	0%	0
finanční majetek	0%	1 547	-0,36	0%	995	0,91	0%	1 900	6,75	1%	14 726	0,00	1%	14 759	-1,00	0%	0
Ostatní aktiva	2%	11 363	0,20	2%	13 853	0,32	2%	17 974	2,05	4%	54 839	-0,30	3%	38 165	-1,00	0%	0
Passiva celkem	100%	716 047	0,09	100%	778 135	0,40	100%	1 087 479	0,28	100%	1 393 224	0,02	100%	1 424 197	-1,00	0%	0
Vlastní jmění	78%	559 798	0,08	78%	605 647	0,08	60%	653 209	0,08	51%	707 702	0,05	52%	740 161	-1,00	0%	0
základní jmění	63%	451 656	0,00	58%	451 656	0,00	42%	451 656	0,00	32%	451 656	0,00	32%	451 656	-1,00	0%	0
kapitálové fondy	0%	0		0%	36	-1,00	0%	0		0%	0		0%	0	#DIV/0!	0%	0
fondy ze zisku	10%	71 492	0,14	10%	81 260	0,03	8%	83 595	0,03	6%	85 756	0,03	6%	88 471	-1,00	0%	0
HV min. let	1%	5 091	3,98	3%	25 354	1,75	6%	69 828	0,63	8%	114 102	0,45	12%	165 930	-1,00	0%	0
HV za běžné období	4%	31 559	0,50	6%	47 341	0,02	4%	48 130	0,17	4%	56 188	-0,39	2%	34 104	-1,00	0%	0
Cizí zdroje	22%	155 069	0,10	22%	171 193	1,52	40%	431 644	0,57	49%	675 868	-0,03	46%	657 544	-1,00	0%	0
rezervy	0%	41	54,34	0%	2 269	0,52	0%	3 442	0,36	0%	4 697	0,10	0%	5 183	-1,00	0%	0
dl. závazky	1%	6 315	-1,00	0%	0		0%	0		0%	0		0%	0		0%	0
kr. závazky	8%	59 623	0,20	9%	71 795	-0,24	5%	54 893	0,43	6%	78 387	0,45	8%	113 582	-1,00	####	0
bankovní úvěry a výpomoci	12%	89 090	0,09	12%	97 129	2,84	34%	373 309	0,59	43%	592 784	-0,09	38%	538 779	-1,00	####	0
z toho: dlouhodobé úvěry	3%	20 512	0,22	3%	24 943	9,55	20%	263 170	0,87	35%	490 908	-0,19	28%	396 001	-1,00	####	0
Ostatní pasiva	0%	1 180	0,10	0%	1 295	1,03	0%	2 626	2,68	1%	9 654	1,74	2%	26 492	-1,00	####	0
Výkaz zisku a ztrát																	
Výkony a prodej zboží	100%	635 041	0,07	100%	676 445	0,06	100%	716 522	-0,06	100%	676 445	0,22	100%	828 565	-1,00	100%	0
z toho: tržby	93%	590 901	0,06	93%	625 859	0,07	94%	671 307	-0,07	93%	625 859	0,28	97%	800 080	-1,00	####	0
Změna stavu vnitropodnik. zásob vl. vyr.	2%	11 475	0,28	2%	14 732	-1,12	0%	-1 696	-9,69	2%	14 732	0,14	2%	16 729	-1,00	####	0
Aktivace	5%	32 665	0,10	5%	35 854	0,31	7%	46 911	-0,24	5%	35 854	-0,67	1%	11 756	-1,00	####	0
výkonová spolř. a náklady na prod. zboží	64%	403 806	-0,03	59%	392 508	0,07	59%	419 623	-0,06	58%	392 508	0,31	62%	513 359	-1,00	####	0
Přidaná hodnota	36%	231 235	0,23	42%	283 937	0,05	41%	296 899	-0,04	42%	283 937	0,11	38%	315 206	-1,00	####	0
Osobní náklady	18%	112 723	0,21	20%	136 005	0,10	21%	149 231	-0,09	20%	136 005	0,17	19%	159 045	-1,00	####	0
Odpsy NHIM	7%	42 893	0,19	8%	51 092	-0,02	7%	50 009	0,02	8%	51 092	0,68	10%	86 078	-1,00	####	0
Zúčtování rezerv, opr. položek a časového rozlišení do provoz. výnosů		2 962	0,29	1%	3 820	0,98	1%	7 570	-0,50	1%	3 820	2,09	1%	11 808	-1,00	####	0
Tvorba rezerv a opravných položek a čas. rozlišení provozních nákladů	1%	8 266	0,01	1%	8 386	0,35	2%	11 301	-0,26	1%	8 386	0,87	2%	15 707	-1,00	####	0
Jiné provozní výnosy	3%	19 144	0,39	4%	26 641	0,61	6%	42 882	-0,38	4%	26 641	2,06	10%	82 107	-1,00	####	0
Jiné provozní náklady	4%	24 113	0,19	4%	28 728	0,43	6%	41 166	-0,30	4%	28 728	0,93	7%	55 373	-1,00	####	0
Provozní HV	10%	65 346	0,38	13%	90 187	0,06	13%	95 644	-0,06	13%	90 187	0,03	11%	92 918	-1,00	####	0
Zúčtování rezerv a opravných položek do finančních výnosů	0%	158	-0,74	0%	41	0,49	0%	61	-0,33	0%	41	-1,00	0%	0	#DIV/0!	####	0
Tvorba rezerv a opravných položek do finančních nákladů	0%	41	0,49	0%	61	1,90	0%	177	-0,66	0%	61	0,00	0%	0	#DIV/0!	####	0
Jiné finanční výnosy	0%	1 942	-0,18	0%	1 589	-0,49	0%	817	0,94	0%	1 589	2,78	1%	6 001	-1,00	####	0
Jiné finanční náklady	6%	35 956	0,27	7%	45 821	0,04	7%	47 729	-0,04	7%	45 821	0,44	8%	65 989	-1,00	####	0
- z toho nákladové úroky (skutečné)				2%	11770	0,03	2%	12171	2,34	6%	40709	-0,01	5%	40356	-0,70	####	12171
- z toho daň z příjmu splatná i odložená				5%	31210	0,00	4%	31357	-0,38	3%	19361	0,13	3%	21902	0,43	####	31357
HV z fin. operací včetně daně z příjmu z běžné činnosti	-5%	33897	0,31	-6%	44252	-2,06	-12%	-47 028	-1,94	-12%	44252	-2,36	-10%	-60 288	-1,00	####	0
HV za běž. činnost	5%	31 449	0,46	7%	45 935	0,06	7%	48 616	-0,06	7%	45 935	-0,29	4%	32 830	-1,00	####	0
Mimořádné výnosy	0%	549	3,46	0%	2 447	-0,85	0%	357	5,85	0%	2 447	0,17	0%	2 854	-1,00	####	0
Mimořádné náklady	0%	439	1,37	0%	1 041	-0,19	0%	843	0,23	0%	1 041	0,33	0%	1 380	-1,00	####	0
Mimořádný HV	0%	110	11,78	0%	1 406	-1,35	0%	-486	-3,89	0%	1 406	0,05	0%	1 474	-1,00	####	0
HV za účetní období	5%	31 559	0,50	7%	47 341	0,02	7%	48 130	-0,02	7%	47 341	-0,28	4%	34 104	-1,00	####	0
Místo uložení výroční zprávy				spol.			0			Borovany			s.				0
Dceřinné podniky				0			0			#REF!			0				0
Osoby s více než 20 % podílem na ZJ (výše vkladu v %)							**			***			****				**
Peněžní tok z provozní činnosti				110 412			+ 90 482			125 683			160 015				0
CF z investiční činnosti				-107958			-327292			-288 899			-63 430				0
CF z finanční činnosti				3006			+ 237 715			176 042			-96 552				0
Pohledávky 180 dnů po splatnosti				12 877			17 769			19 352			21 511				0
Závazky 180 dnů po lhůtě splatnosti				460			829			4 716			574				0
HIM zatíženy zastavním právem				14 241			tis. Kč 6 500			30 480 tis. Kč			126 696 tis. Kč				0

CALOFRIG, akciová společnost
Borovany
Tovární ulice
373 12

** CHKZ, a. s., Chlumčany 53,1 %
*** CHKZ Chlumčany 53,1 %
**** CHKZ Chlumčany 53,1 %; IPB 10,16 %
IČO:

46678425

	31.12.1994	trendy	31.12.1995	trendy	31.12.1996	trendy	31.12.1997	trendy	31.12.1998					
Rozvaha														
Aktiva celkem	100%	716 047	0,09	100%	778 135	0,40	100%	1 087 479	0,28	100%	1 393 224	0,02	100%	1 424 197
Pohledávky za ups. vl. jmění	0%	0		0%	0		0%	0		0%	0		0%	0
Stálá aktiva	70%	503 152	0,12	72%	561 132	0,50	78%	844 385	0,33	81%	1 123 915	-0,02	77%	1 102 122
NIM	0%	2 719	0,49	1%	4 057	0,30	0%	5 260	-0,25	0%	3 932	-0,45	0%	2 180
HIM	70%	499 433	0,08	70%	541 475	0,52	76%	823 561	0,34	79%	1 101 690	-0,02	76%	1 082 416
finanční investice	0%	1 000	14,60	2%	15 600	0,00	1%	15 564	0,18	1%	18 293	-0,04	1%	17 526
z toho: CP a vklady v podnicich s	0%	0		0%	0		0%	0		0%	0		0%	0
oběžná aktiva	28%	201 532	0,01	26%	203 350	0,11	21%	225 120	-0,05	15%	214 470	0,32	20%	283 910
zásoby	16%	116 097	0,15	17%	133 472	-0,19	10%	108 139	0,02	8%	110 225	0,13	9%	124 690
dlouhodobé pohledávky	0%	0		0%	0		0%	0		0%	1 050		0%	0
krátkodobé pohledávky	12%	83 888	-0,18	9%	68 883	0,67	11%	115 081	-0,23	6%	88 469	0,63	10%	144 461
finanční majetek	0%	1 547	-0,36	0%	995	0,91	0%	1 900	6,75	1%	14 726	0,00	1%	14 759
Ostatní aktiva	2%	11 363	0,20	2%	13 653	0,32	2%	17 974	2,05	4%	54 839	-0,30	3%	38 165
Pasiva celkem	100%	716 047	0,09	100%	778 135	0,40	100%	1 087 479	0,28	100%	1 393 224	0,02	100%	1 424 197
Vlastní jmění	78%	559 798	0,08	78%	605 647	0,08	60%	653 209	0,08	51%	707 702	0,05	52%	740 161
základní jmění	63%	451 656	0,00	58%	451 656	0,00	42%	451 656	0,00	32%	451 656	0,00	32%	451 656
kapitálové fondy	0%	0		0%	36	-1,00	0%	0		0%	0		0%	0
fondy ze zisku	10%	71 492	0,14	10%	81 260	0,03	8%	83 595	0,03	6%	85 756	0,03	6%	88 471
HV min. let	1%	5 091	3,98	3%	25 354	1,75	6%	69 828	0,63	8%	114 102	0,45	12%	165 930
HV za běžné období	4%	31 559	0,50	6%	47 341	0,02	4%	48 130	0,17	4%	56 188	-0,39	2%	34 104
Cizí zdroje	22%	155 069	0,10	22%	171 193	1,52	40%	431 644	0,57	49%	675 868	-0,03	46%	657 544
rezervy	0%	41	54,34	0%	2 269	0,52	0%	3 442	0,36	0%	4 697	0,10	0%	5 183
dl. závazky	1%	6 315	-1,00	0%	0		0%	0		0%	0		0%	0
kr. závazky	8%	59 623	0,20	9%	71 795	-0,24	5%	54 893	0,43	6%	78 387	0,45	8%	113 582
bankovní úvěry a výpomoci	12%	89 090	0,09	12%	97 129	2,84	34%	373 309	0,59	43%	592 784	-0,09	38%	538 779
z toho: dlouhodobé úvěry	3%	20 512	0,22	3%	24 943	9,55	24%	263 170	0,87	35%	490 908	-0,19	28%	396 001
Ostatní pasiva	0%	1 180	0,10	0%	1 295	1,03	0%	2 626	2,68	1%	9 654	1,74	2%	26 492
Výkaz zisků a ztrát														
Výkony a prodej zboží	100%	635 041	0,07	100%	676 445	0,06	100%	716 522	-0,06	100%	676 445	0,22	100%	828 565
z toho: tržby	93%	590 901	0,06	93%	625 859	0,07	94%	671 307	-0,07	93%	625 859	0,28	97%	800 080
Změna stavu vnitropodnik. zásob vl. vyr.	2%	11 475	0,28	2%	14 732	-1,12	0%	-1 696	-9,69	2%	-14 732	0,14	2%	16 729
Aktivace	5%	32 665	0,10	5%	35 854	0,31	7%	46 911	-0,24	5%	35 854	-0,67	1%	11 756
výkonová spotř. a náklady na prod. zboží	64%	403 806	-0,03	58%	392 508	0,07	59%	419 623	-0,06	58%	392 508	0,31	62%	513 359
Přidaná hodnota	36%	231 235	0,23	42%	283 937	0,05	41%	296 899	-0,04	42%	283 937	0,11	38%	315 206
Osobní náklady	18%	112 723	0,21	20%	136 005	0,10	21%	149 231	-0,09	20%	136 005	0,17	19%	159 045
Odpisy NHM	7%	42 893	0,19	8%	51 092	-0,02	7%	50 009	0,02	8%	51 092	0,68	10%	86 078
Zúčtování rezerv, opr. položek a časového rozlišení do provoz. výnosů		2 962	0,29	1%	3 820	0,98	1%	7 570	-0,50	1%	3 820	2,09	1%	11 808
Tvorba rezerv a opravných položek a čas. rozlišení provozních nákladů	1%	8 266	0,01	1%	8 386	0,35	2%	11 301	-0,26	1%	8 386	0,87	2%	15 707
Jiné provozní výnosy	3%	19 144	0,39	4%	26 641	0,61	6%	42 882	-0,38	4%	26 641	2,08	10%	82 107
Jiné provozní náklady	4%	24 113	0,19	4%	28 728	0,43	6%	41 166	-0,30	4%	28 728	0,93	7%	55 373
Provozní HV	10%	65 346	0,38	13%	90 187	0,06	13%	95 644	-0,06	13%	90 187	0,03	11%	92 918
Zúčtování rezerv a opravných položek do finančních výnosů	0%	158	-0,74	0%	41	0,49	0%	61	-0,33	0%	41	-1,00	0%	0
Tvorba rezerv a opravných položek do finančních nákladů	0%	41	0,49	0%	61	1,90	0%	177	-0,66	0%	61		0%	300
Jiné finanční výnosy	0%	1 942	-0,18	0%	1 589	-0,49	0%	817	0,94	0%	1 589	2,78	1%	6 001
Jiné finanční náklady	6%	35 956	0,27	7%	45 821	0,04	7%	47 729	-0,04	7%	45 821	0,44	8%	65 989
- z toho nákladové úroky (skutečné)				2%	11 770	0,03	2%	12 171	2,34	6%	40 709	-0,01	5%	40 356
- z toho daň z příjmu splatná i odložená				5%	31 210	0,00	4%	31 357	-0,38	3%	19 361	0,13	3%	21 902
HV z fin. operaci včetně daně z příjmů z běžné činnosti	-5%	33 897	0,31	-6%	44 252	-2,06	-12%	-47 028	-1,94	-12%	44 252	-2,36	-10%	-60 288
HV za běž. činnost	5%	31 449	0,46	7%	45 935	0,06	7%	48 616	-0,06	7%	45 935	-0,29	4%	32 630
Mimořádné výnosy	0%	549	3,46	0%	2 447	-0,85	0%	357	5,85	0%	2 447	0,17	0%	2 854
Mimořádné náklady	0%	439	1,37	0%	1 041	-0,19	0%	843	0,23	0%	1 041	0,33	0%	1 380
Mimořádný HV	0%	110	11,78	0%	1 406	-1,35	0%	-486	-3,89	0%	1 406	0,05	0%	1 474
HV za účetní období	5%	31 559	0,50	7%	47 341	0,02	7%	48 130	-0,02	7%	47 341	-0,28	4%	34 104
Místo uložení výroční zprávy				spol.				Borovany					s.	
Dceřinné podniky				0				0			0			0
Osoby s více než 20 % podílem na ZJ (výše vkladu v %)							**			***			****	
Peněžní tok z provozní činnosti				110 412			+ 90 482			125 683			160 015	
CF z investiční činnosti				-107 958			-327 292			-288 899			-63 430	
CF z finanční činnosti				3006			+ 237 715			176 042			-96 552	
Pohledávky 180 dnů po splatnosti				12 877			17 769			19 352			21 511	
Závazky 180 dnů po lhůtě splatnosti				460			829			4 716			574	
HIM zatížený zástavním právem				14 241			tis. Kč 6 500			30 480 tis. Kč			126 696 tis. Kč	
produktivita práce (PH/počet zam.)	999	231		284			297			284			316	
ČZ		31 559		47 341			48 130			47 341			34 104	
finanční náklady (nákl. úroky)		35 956		11 770			12 171			40 709			40 356	
ZUD (ČZ+finanční náklady):(ČZ+nákl. úroky+daň)		67515		90321			91658			107411			96362	
ZD (ČZ/I-Ds):(ČZ+daň)		54412		78551			79487			66702			56006	
Celková aktiva		716 047		778 135			1 087 479			1 393 224			1 424 197	
Vlastní jmění		559 798		605 647			653 209			707 702			740 161	
ANALÝZA RENTABILITY														
RCVK (ZUD/CA)	9,4%	0,094		11,6%	0,116		8,4%	0,084		7,7%	0,077		6,8%	0,068
RVK (ČZVJ)	5,6%	0,056		8%	0,078		7,4%	0,074		6,7%	0,067		4,6%	0,046
ziskový účinek finanční páky		1,03		1,12			1,44			1,22			1,12	
Rentabilita tržeb (ZUD/tržby)	11%	0,114		14%	0,144		14%	0,137		17%	0,172		12%	0,120
Rentabilita tržeb (ZD/tržby)	9%	0,092		13%	0,126		12%	0,118		11%	0,107		7%	0,070
Zmapování úrokových sazeb														
odhad absolutní výše úroků (ZUD-ZD)		13103		11770			12171			40709			40356	
úrokové krytí (ZUD/úroky)		5,2		7,7			7,5			2,6			2,4	

Struktura úplatných cizích zdrojů

dlouhodobé závazky	1	6 315	1	0	1	0	1	0	1	0
krátkodobé závazky	2	59 623	2	71 795	2	54 893	2	78 387	2	113 582
bankovní úvěry a výpomoci	3	89 090	3	97 129	3	373 309	3	592 784	3	538 779
z toho : dlouhodobé bank. úvěry	4	20 512	4	24 943	4	263 170	4	490 908	4	396 001
Ostatní pasiva	5	1 180	5	1 295	5	2 626	5	9 654	5	26 492

1. Úroky / [ř. 1+4]	48,8%	26827	47,2%	24943	4,6%	263170	8,3%	490908	10,2%	396001
2. Úroky / [ř. 1+3]	13,7%	95405	12,1%	97129	3,3%	373309	6,9%	592784	7,5%	538779
3. Úroky / [ř. 1+2+3+5]	8,4%	156208	6,9%	170219	2,8%	430828	6,0%	680825	5,9%	678853

ANALÝZA ZADLUŽENOSTI

Věřitelské riziko (CZ/CA)	22%	0,22	22%	0,22	40%	0,40	49%	0,49	48%	0,48
Věřitelské riziko II (CZ úplatné[1+3]/CA)	13%	0,13	12%	0,12	34%	0,34	43%	0,43	38%	0,38
VJ/CA	78,2%	0,78	77,8%	0,78	60,1%	0,60	50,8%	0,51	52,0%	0,52
CA/VJ		1,28		1,28		1,66		1,97		1,92
míra finanční samostatnosti (CZ/VJ)		0,28		0,28		0,66		0,97		0,92
míra finanční samostatnosti II (CZ úplatné [1+3]/V.)		0,17		0,16		0,57		0,84		0,73
stupeň pře-podkapitalizace (dl. Zdroje / SA)		1,17		1,13		1,09		1,08		1,06

ANALÝZA LIKVIDITY

běžná likvidita (OA/krát. Záv.)		1,57		1,41		1,36		1,19		1,11
pohotovost likvidita (OA- zásoby)/krát. Záv.		0,67		0,49		0,71		0,58		0,62

INFA ANALÝZA
Tvorba produkční síly (Du Pont analýza)

Zisková marže (ZUD/Tržby)	11%	0,11	14%	0,14	14%	0,14	17%	0,17	12%	0,12
Zisková marže (ZUD/Výnosy)	11%	0,11	14%	0,14	13%	0,13	16%	0,16	11%	0,11
Obratovost aktiv (Tržby/Aktiva)		0,83		0,80		0,62		0,45		0,56
Obratovost aktiv (Výnosy/Aktiva)		0,86		0,85		0,66		0,47		0,63
Doba obratu stálého majetku (HIM+NIM)/dny		305,93	dny	313,80	dny	444,47	dny	635,96	dny	488,02
(HIM+NIM+FI)		dny	dny	322,77	dny	452,82	dny	646,49	dny	495,91
Doba obratu zásob		dny	dny	70,73	dny	76,77	dny	57,99	dny	63,40
Dny										

Dělení produkční síly:
1. Analýza dělení ZUD vzhledem k úrok. platbám

Úroky/CA	2%	0,02	2%	0,02	1%	0,01	3%	0,03	3%	0,03
Úroky/ Bank. Úvěry a obligace	14%	0,14	12%	0,12	3%	0,03	7%	0,07	7%	0,07
Bankovní úvěry a obligace/CZ celkem	61%	0,61	56%	0,56	86%	0,86	86%	0,86	79%	0,79
CZ celkem/CA	22%	0,22	22%	0,22	40%	0,40	49%	0,49	48%	0,48

2. Analýza finanční rovnováhy podniku

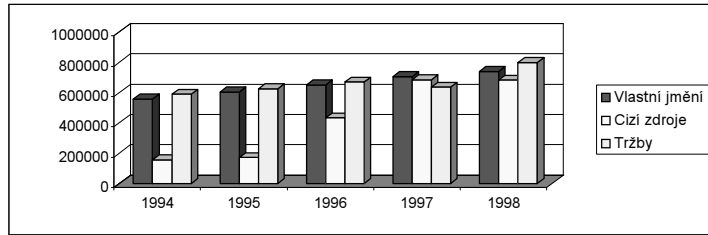
ZD/CA	7,6%	0,08								
ČZ/ VJ	5,6%	0,06	7,8%	0,08	7,4%	0,07	6,7%	0,07	4,6%	0,05
ČZ/počet akcií										
VJ/počet akcií										
VJ/CA	78,2%	0,78	77,8%	0,78	60,1%	0,60	50,8%	0,51	52,0%	0,52
ČZ/ZD (1-Ds)	58%	0,58	60%	0,60	61%	0,61	71%	0,71	61%	0,61

Přehled změn ve finančních zdrojích

INTERNÍ ZDROJE : zisk (ztráta)				-5279		-2411		3401		-53619
odpisy				51092		50009		51092		86078
rezervy				2228		1173		1255		486
EXTERNÍ ZDROJE :										
základní jmění				0		0		0		0
ostatní vlastní zdroje				36		-36		0		0
dlouhodobé				-1884		238227		227738		-94907
krátkodobé				15780		21051		15231		76097
ostatní pasiva				115		1331		7028		16838
Absolutní bilanční změna				62088		309344		305745		30973
Výplata dividend		1528		532		1695		1645		288505
výplatní poměr	5%	0,05	1%	0,01	4%	0,04	3%	0,03	846%	8,46
tempo růstu dividend			-65%		219%		-3%		17438%	

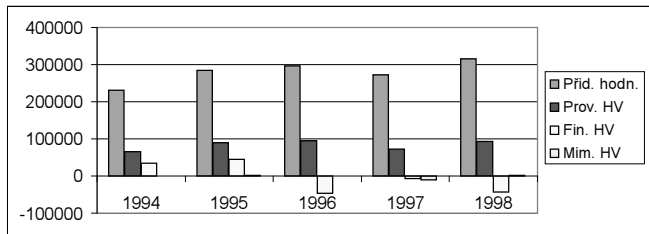
Srovnání vývoje velikosti vlastního kapitálu, kapitálu cizího a tržeb
(údaje jsou v tis. Kč)

	1994	1995	1996	1997	1998
Celková aktiva	716 047	778 135	1 087 479	1 393 224	1 424 197
Vlastní jmění	559 798	605 647	653 209	707 702	740 161
Cizí zdroje	156 249	172 488	434 270	685 522	684 036
Tržby	590 901	625 859	671 307	637 722	800 080

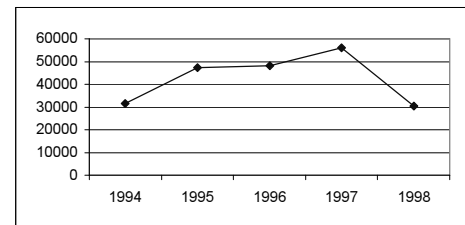


Srovnání vývoje jednotlivých kategorií hospodářského výsledku
(údaje jsou v tis. Kč)

	1994	1995	1996	1997	1998
Přid. hodn.	231 235	283 937	296 899	272 833	316 113
Prov. HV	65 346	90 187	95 644	72 909	92 958
Fin. HV	33 897	44 252	-47 028	-67 333	-43 002
Min. HV	110	1 406	-486	-9 988	1 474
Čistý HV	31 559	47 341	48 130	56 188	30 343

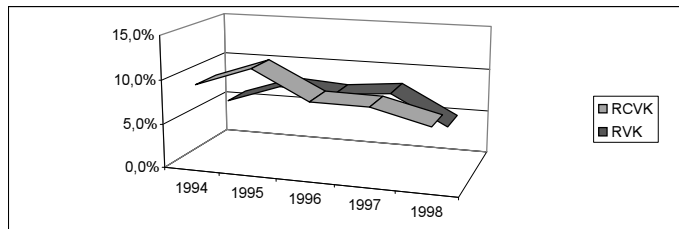


Vývoj čistého hospodářského výsledku v tis. Kč



Srovnání vývoje rentability celkového vloženého kapitálu a rentability kapitálu vlastního

	1994	1995	1996	1997	1998
RCVK	9,4%	11,6%	8,4%	8,3%	6,8%
RVK	5,6%	8%	7,4%	7,9%	4,6%



Vývoj peněžních toků v tis. Kč

	1994	1995	1996	1997	1998
CF z provozní činnosti	64 469	110 412	90 482	125 683	160 015
CF z investiční činnosti	-67 679	-107 958	-327 292	-288 999	-63 430
CF z finanční činnosti	1 209	3 006	237 715	176 042	-96 552
Celkem	-2 001	5 460	905	272 826	33

Vývoj peněžních toků celkem v tis. Kč

