

Daňové teorie (aneb trochu teorie ...)

Robert Jahoda
Ekonomicko – správní fakulta
Masarykova univerzita Brno
jahoda@econ.muni.cz

Obsah

- Historie zdanění 2-7
- Daňová efektivnost 8-23
- Daňová spravedlnost 24-33
- Účinky na nabídkovou stranu ekonomiky 34-42

20.3.2006

2

Daně píšou historii ...

- odkazy v Bibli, Mahabharátě, ...
- „dane geld“
- Sv. Václav – „výpalné“
- Boston Tea Party
- Napoleon – 1799 PIT v Anglii
- Marie Terezie – „tereziánský“ pozemkový katastr
- Tomáš Baťa – stavba železnice
- Boris Becker – monacká nebo německá jurisdikce?

20.3.2006

3

Historie daňových teorií 1

- Starověk – filozofie a náboženství
- Aristoteles, Tomáš Akvinský, merkantilisté
- samostatná teorie – fyziokraté a klasikové
- Liberalismus X daně (??)
- směnná teorie daňová
- Adam Smith – čtyři daňové kánony

20.3.2006

4

Smithovy kánony

- Platit daně tak, aby to odpovídalo možnostem
- Přesné stanovení výše daně, způsobu placení a splatnosti
- Daň vybírat tehdy, když se to poplatníkovi nejvíce hodí
- Levná správa daně

20.3.2006

5

Historie daňových teorií 2

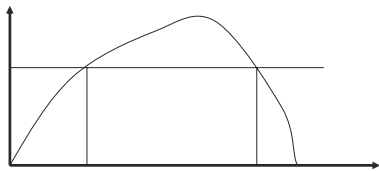
- „marginalistická revoluce“
- Keynesiánství
- Teorie strany nabídky – Lafferova křivka

20.3.2006

6

Historie daňových teorií 2

- „marginalistická revoluce“
- Keynesiánství
- Teorie strany nabídky – Lafferova křivka



20.3.2006

7

Efektivnost zdanění

Náklady

20.3.2006

8

Daňová efektivnost

- ✓ administrativní náklady přímé a nepřímé
- ✓ nadměrné břemeno daně (ztráta mrtvé váhy)
- ✓ daňové delikty

20.3.2006

9

Administrativní náklady přímé

- ✓ náklady spojené s daněmi na straně veřejného sektoru
- ✓ zpráva OECD: ČR 2,5-krát více daňových úředníků

20.3.2006

10

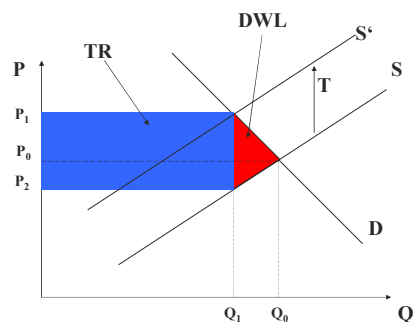
Administrativní náklady nepřímé

- ✓ náklady spojené s daněmi na straně soukromého sektoru
- ✓ oddělené systémy SZP a DPFO

20.3.2006

11

Nadměrné daňové břemeno



12

Problematika daňových deliktů

- daňové stávky
- vyhýbání se placení daní (legální daňové úniky)
- daňové úniky (nelegální)

20.3.2006

13

Legální daňové úniky – Tax Avoidance

- optimalizace daňové povinnosti
- „díry“ v daňových zákonech
- „daňového ráje“ - Bahamy, Honkong, Lucembursko, Kypr, ...
- OECD - snaha o omezení

20.3.2006

14

Nelegální daňové úniky – Tax Evasion

- chtěné porušení zákonů
- závažný trestný čin (USA)
- složité, nemožné odhady

20.3.2006

15

Daňové úniky v ČR

- LTO - 20 mld. Kč
- „rumová aféra“ - rum pro vývoz - 12 mld. Kč
- „obchody“ s alfabetoproteinem 1g=60 mil. Kč
- nízká cena celně deklarovaného zboží - rifle = 8 Kč
- dovoz lulkového a dýmkového tabáku - použití jako cigaretový
- dodávka služeb za vyšší ceny než je skutečná (Transfer Pricing)
- a mnoho dalších

20.3.2006

16

Efektivnost zdanění

Daňový přesun - dopad

20.3.2006

17

Dopad zdanění - zásady

- daň dopadá na subjekty dvěma způsoby:
- zákonný dopad daně
- skutečný (efektivní) dopad daně

20.3.2006

18

Daňový přesun

- plátce má možnost přesunout daň **dopředu** nebo **dozadu**
- dopředu - na kupujícího
- dozadu - na prodávajícího

20.3.2006

19

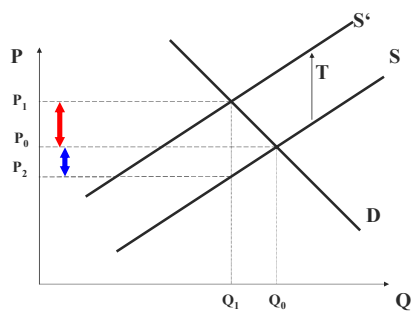
Daňový přesun - příklad

- na koho se přesune **DPPO** (a. s.) ?
- vlastníci akciové společnosti (dividendy)
- spotřebitelé - zvýšení ceny (dopředu)
- dodavatelé - ceny vstupů (dozadu)
- zaměstnanci - mzda (dozadu)

20.3.2006

20

Daňový přesun na konkurenčních trzích



20.3.2006

21

Daňová Spravedlnost

20.3.2006

22

Přístupy k daňové spravedlnosti

- jak určit daňovou spravedlnost??
- historicky nejdůležitější otázka
- otázka pro politika (filozofa), ne ekonomu

20.3.2006

23

Historické přístupy k daňové spravedlnosti

- zásada užítku
- zásada schopnosti daňové úhrady

20.3.2006

24

Zásada zdanění podle užitku - použití

- specifické případy
- mostné, mýtné, vydávání licencí, městská doprava, ...
- jiné případy - nemožné - příspěvky na sociální zabezpečení (politika zaměstnanosti)

20.3.2006

25

Zdanění podle schopnosti daňové úhrady

- problém daní sám o sobě
- horizontální spravedlnost
- vertikální spravedlnost

20.3.2006

26

Vertikální spravedlnost

- předpoklad: za daňovou základnu považujeme důchod
- otázka: jak by se měla lišit velikost daně u poplatníků s různým důchodem?

20.3.2006

27

Pravidla obětí

- poplatník zaplacením daně obětuje část svého celkového užitku
- poplatníci s různým příjmem utrpí zdaněním stejnou obět'

20.3.2006

28

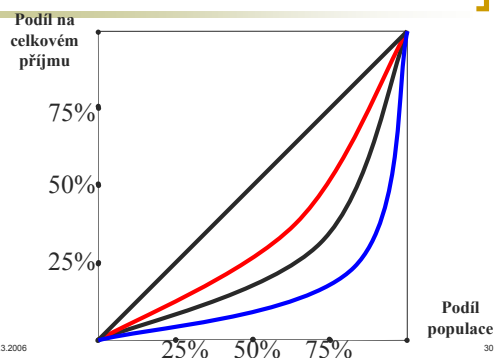
Daňová spravedlnost - Lorenzova křivka a Giniho koeficient

- daňová spravedlnost -> požadavkem po redistribuci důchodů
- daňová incidence se dá měřit podle Lorenzovy křivky

20.3.2006

29

Lorenzova křivka



20.3.2006

30

Distorzní účinky daní na nabídkovou stranu ekonomiky

20.3.2006

31

Proč?

- zdanění mění relativní ceny
- změna relativních cen – vliv na rozhodování jednotlivce
- zdaněný statek substituován nezdaněným

20.3.2006

32

Kde?

- Trh práce
- Úspory soukromého sektoru
- Investiční rozhodování

20.3.2006

33

Trh práce 1

- zdanění práce – negativní dopad na zaměstnanost
- daně platí zaměstnanec i zaměstnavatel
- skutečný dopad záleží na elasticitách
- nízkopříjmový (nízkokvalifikovaný) X vysoko-
- progrese zdanění nahrává substituci

20.3.2006

34

Trh práce 2

- | | |
|--|----------------------------------|
| Nabídka práce | Poptávka po práci |
| ■ vysoké daně odrazují od nabídky práce | ■ vysoké daně zvyšují cenu práce |
| ■ tento efekt posílen u nízkopříjmových poplatníků | ■ existence minimální mzdy |

20.3.2006

35

Trh práce 3

- nezaměstnanost lidí se základním vzděláním přes 20 %
- existence šedé ekonomiky
- existence „blbé“ nálady
- nutnost snížit efektivní zdanění pro určité skupiny obyvatel

20.3.2006

36

Daně a úspory domácností

- progresivní daně snižují více míru úspor společnosti
- současná a budoucí spotřeba
- ovlivňování formy aktiv

20.3.2006

37

Daně a podnikatelské riziko

- daně ze zisku snižují průměrnou míru zisku
- zdanění kapitálu – rozhodnutí o alokaci
- opatření působící na snižování rizika
- zdanění ztráty, odečitatelné položky, daňové prázdny
- zdanění a FDI

20.3.2006

38

Děkuji za pozornost!

Daňová politika

Robert Jahoda
Ekonomicko – správní fakulta
Masarykova univerzita Brno
jahoda@econ.muni.cz

Obsah

- charakteristika ČDS
- problémy české daňové soustavy
- reforma veřejných rozpočtů - daně
- harmonizace a koordinace v EU

20.3.2006

2

Veřejné příjmy

- můžeme (podle rozpočtové skladby) rozdělit na:
 - daňové
 - nedaňové
 - kapitálové
 - dotace
- pozor na vliv konsolidace a vliv metodiky (GFS a ESA 95)
- největší vliv mají daňové příjmy

20.3.2006

3

daňové příjmy

- ukazatel daňové kvóty
 - podíl daní na HDP
 - podobným ukazatelem je Den daňové svobody
 - „úzká kvóta“
 - „široká kvóta“
- problém v ČR v souvislosti s revizemi HDP

20.3.2006

4

Daňová kvóta ČR 2002

kým	kdy	metodika	kvóta	pořadí
OECD	2003	původní kvóta	39,2 %	11/30
MFČR	2004	- revize HDP	37,1 %	14/30
EU	2004	+ jiná metodika	34,5 %	20/30
Øoecd		oecd	36,9 %	
Øeu25		eurostat	38,5 %	
Øeu15		eurostat	41,1 %	
Ønms10		eurostat	34,5 %	

20.3.2006

5

složení daňové kvóty ČR 2002

	1100	1200	2100	2200	3000	4000	5000	celkem
ČR	4,8	4,2	3,9	11,1	0,0	0,5	10,9	38,4
OECD	10,0	3,5	3,0	5,8	0,4	1,9	10,8	36,9
EU 15	10,8	3,6	3,7	6,6	0,4	2,0	11,6	41,0

- 1100 – DPFO
- 1200 – DPPO
- 2100 – SZP zaměstnanec
- 2200 – SZP zaměstnavatel
- 3000 – daň z objemu mezd
- 4000 – majetkové
- 5000 – ze spotřeby

20.3.2006

6

Časová osa

1990 1993 2000 2004 2008



20.3.2006

7

Daňový systém v roce 1989

- odlišné podmínky pro různé ekonomické subjekty
- důraz na daně placené společnostmi
 - administrativně jednodušší
 - fiskální iluze
- nízké majetkové daně
- prostor pro vyjednávání

20.3.2006

8

Daňové výnosy 1989

- daně ze „zisku“ 83
- d. z objemu mezd 95
- daň z obratu 86 = 135 – 49
- daň z mezd 53
- jiné 37
- -----
- **SUMA 354 = 47 % HDP**

20.3.2006

9

Časový plán reformy

- Jak rychle provést změny?
- Změny 1990-1992
- Příprava
- Nové daně 1993
- Úprava 1993 –

20.3.2006

10

Změny 1990-1992

- Upravování jednotlivých daní tak, aby nebránili vytvoření konkurenčního prostředí
- Příprava nové daňové soustavy 1990-1991 - Parlament

20.3.2006

11

Charakteristika daní – přímé 1

- **DPFO:**
 - výnosově silná, „univerzální“ daňový základ, existence odečitatelných položek, progresivní sazba (15, 20, 25, 32 %); valorizace pásem a OP
- **DPPO:**
 - výnosově silná, zdaňujeme „daňový zisk“ firem, proporcionální daň (45 % -> 24 %), odpisová politika a daňově uznatelné náklady (viz. Slovensko)

20.3.2006

12

Charakteristika daní – přímé 2

- **Majetkové** (nemovitosti, silniční, trojdaní)
 - nízký výnos, základem daně buď hodnota nebo jiný ukazatel (výměra), záleží i na vztahu 2 subjektů u trojdaní
- **SZP:**
 - je to daň?, přímá?, největší výnos i ve srovnání s ostatními zeměmi OECD, širší základ než u DPFO, problém s OSVČ

20.3.2006

13

Charakteristika daní – nepřímé 1

- **DPH:**
 - největší daň, dvě sazby daně, harmonizace se EU, problém, které položky mohou být zdaněny sníženou sazbou (viz. dětské pleny),
- **SD:**
 - nepřímá, velký výnos (UPM, tabákové výrobky, alkohol), většinou paušální daň (daň na množství), cigarety – paušál i valorická, harmonizace s EU

20.3.2006

14

Charakteristika daní – nepřímé 2

- **Clo:**
 - je to daň?, nepřímá, zanedbatelný výnos, záleží na struktuře obchodu (které země a které komodity), dnes ze 75 % výnos rozpočtu EU
- **Ekologické:**
 - dnes nejsou vybírány
- **Ostatní:**
 - místní „poplatky“
 - poplatky za znečišťování vod a ovzduší

20.3.2006

15

Reforma VEFI

Daň z příjmů f.o.

- společné zdanění manželů
- nahrazení o.p. na dítě slevou daně (+ daňový kredit)
- neprováděná valorizace – studená progresa
- diskuse nad změnami sazeb a o.p.: ODS X ČSSD
- nutnost zjednodušení daní pro OSVČ, ale snaha zavést registrační pokladny
- rostoucí význam nestandardních o.p. v případě penzijního připojištění

20.3.2006

16

Reforma VEFI

Daň z příjmů p.o.

- pokles sazby – diskuse
- daňové pobídky – diskuse
- komplikovaná daň – dá se s tím vůbec něco dělat??

20.3.2006

17

Reforma VEFI

Majetkové daně

- nízký výnos v ČR
- diskuse nad zavedením valorického principu - úsc
- diskuse nad zrušením některých daní

20.3.2006

18

Reforma VEFI

SZP

- jeden z největších problémů v ČR (brzda, nerovné postavení, netransparentní, roztržitost)
 - změny SP závislé na vybrané podobě penzijní reformy
 - možnost, že stát „začne“ platit za náhradní doby
 - možnost zrušit některé položky
 - možnost, že by stát platil „více“ za své pojištěnce
 - možnost větší spoluúčasti
 - zavedení stropů ??

20.3.2006

19

Reforma VEFI

DPH

- relativně bezproblémová daň
- diskuse nad rovnou daní – pozor (?) na regresivitu
- nutnost splnit „evropské“ podmínky

20.3.2006

20

Reforma VEFI

Spotřební daně

- další jistota pro vládu
- opět pozor na evropské podmínky – cigarety, energie – zavedení ekologických daní

20.3.2006

21

Problémy české daňové soustavy

- Zdanění práce
- Snížená sazba DPH
- Zdanění OSVČ
- Investiční pobídky
- Daňové úniky a nedoplatky
- Zdanění tabáku
- Ekologické daně
- Daňové výdaje

20.3.2006

22

Děkuji za pozornost!