

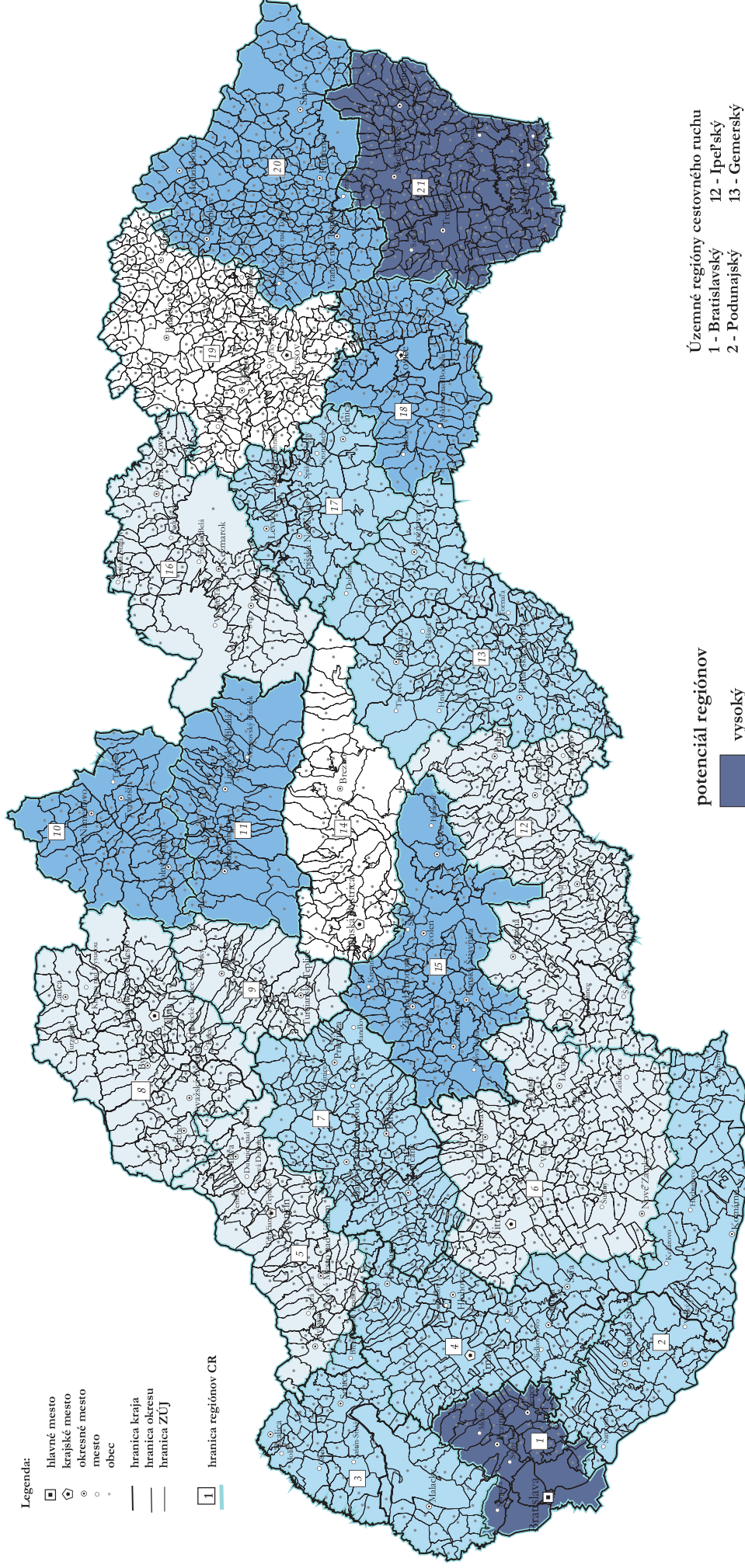
Strednodobý potenciál regiónov cestovného ruchu pre pobyt a rekreáciu pri vode



Legenda:

- ▣ hlavné mesto
- ◊ krajské mesto
- okresné mesto
- mesto
- obec
- hranica kraja
- hranica okresu
- hranica ZÚJ

1 hranica regiónov CR



potenciál regiónov

- vysoký
- dobrý
- priemerný
- základný
- bez potenciálu

Územné regióny cestovného ruchu

- 1 - Bratislavský
- 2 - Podunajský
- 3 - Záhorský
- 4 - Dolnopovažský
- 5 - Strednopovažský
- 6 - Nitriansky
- 7 - Hornonitriansky
- 8 - Severopovažský
- 9 - Turčiansky
- 10 - Oravský
- 11 - Liptovský
- 12 - Ipel'ský
- 13 - Gemerský
- 14 - Horehronský
- 15 - Pohronský
- 16 - Tatranský
- 17 - Spišský
- 18 - Košický
- 19 - Šarišský
- 20 - Hornozemplínsky
- 21 - Dolnozemplínsky