

An aerial photograph of a coastal region. The foreground shows a large, irregularly shaped body of water, possibly a bay or a large lake, surrounded by lush green hills and a small town with buildings. The background features a vast expanse of blue water extending to the horizon under a clear sky. The text 'DOBRY DEN' is overlaid on the image in a bold, yellow font with a black outline.

DOBRY DEN

Kde to jsem ?

- Jarní semestr 2007
- Přednáška
- Trh práce a politika zaměstnanosti

Kdo to učí ?

- Tomáš Paleta
- kancelář 604 (4. patro)
- email: paleta@mail.muni.cz
- Přednášky dostupné na ISu

Trh práce a politika zaměstnanosti

Přednáška č.1
Teorie trhu práce

Nejdůležitější informace

- Ukončení předmětu:
 - Písemná zkouška – tvoří 50% hodnocení
 - 50 % náplň přednášek
 - 50 % vybrané seminární práce
 - Aktivita na seminářích – 50 % hodnocení
 - Prezentace seminární práce dle vlastního výběru – 30 % hodnocení
 - Diskuze na cvičeních – 20 %
- Všechny ukazatele musí dosáhnout minimálně 50 % !

Struktura dnešní přednášky

- Trh práce a jeho specifika
- Nabídka a poptávka na trhu práce (vzpomínáme na MIKRO I)
- Rovnováha na trhu práce z pohledu jednotlivých teoretických konceptů
 - Neoklasický pohled na trh práce
 - Beveridgova křivka

Práce

- Je výrobním faktorem => trh práce = trh VF
- ALE
 - S prací nelze nakládat tak jako s jinými statky, nelze ji libovolně prodávat a kupovat – je spojena s lidmi
 - => podmínky za nichž je práce najímána jsou stejně důležité jako její cena

Co je trh práce

- Místo střetu S_L a D_L
 - Nástroj sladění: mzda
- Fce trhu práce:
 - Ekonomická: zajištění výroby statků a služeb
 - Sociální: zajištění prostředků pro život
- Konkrétní formy trhu práce:
 - Úřady práce
 - Inzeráty atd.

K čemu trh práce ?

- Výsledkem transakcí na trhu práce je rozmístění zaměstnanců do firem, odvětví a regionů
- Fungující trh práce = fungující trh výrobků a služeb

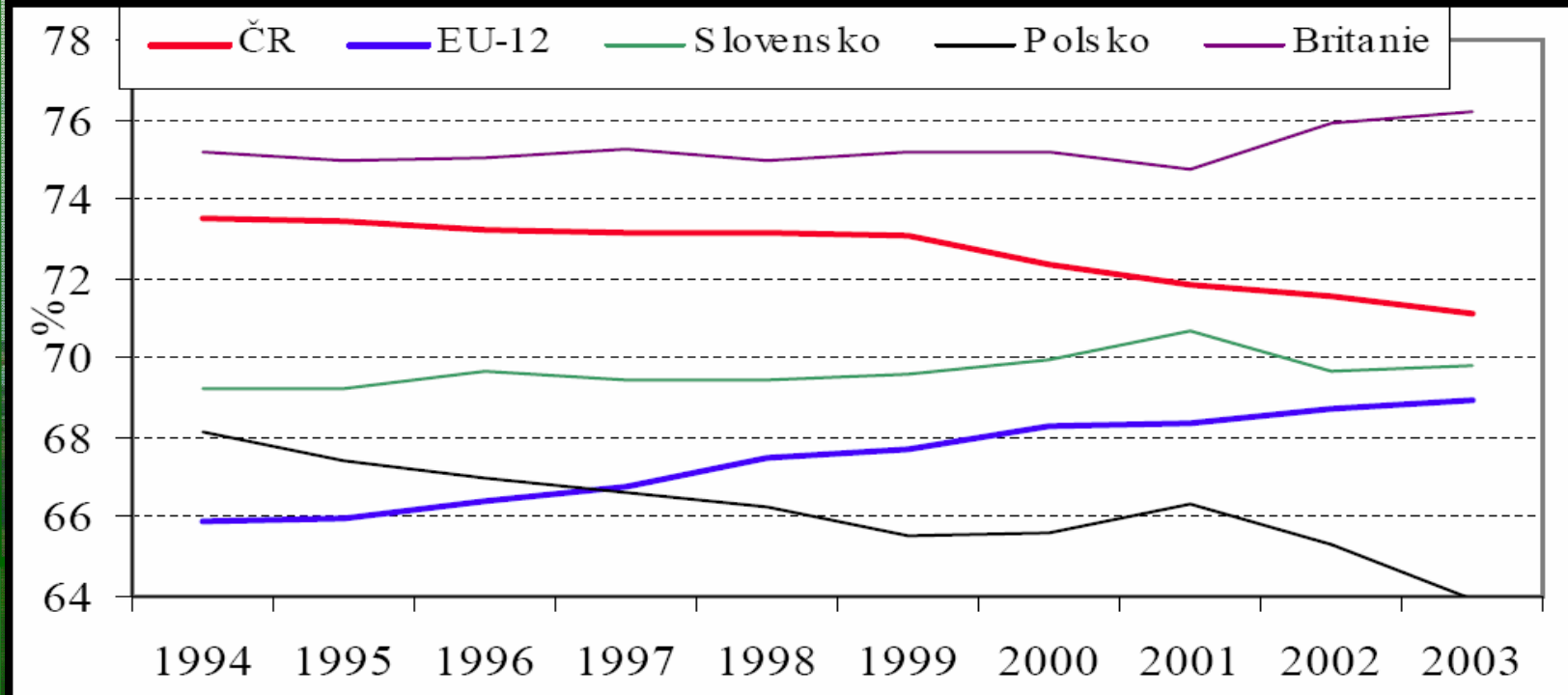
Specifika trhu práce

- Práce nemá povahu jako jiné zboží
- Nositelem práce je člověk optřený vůlí, myšlením, právy – především volebním
- => tendence ke státním zásahům

Ukazatele na trhu práce

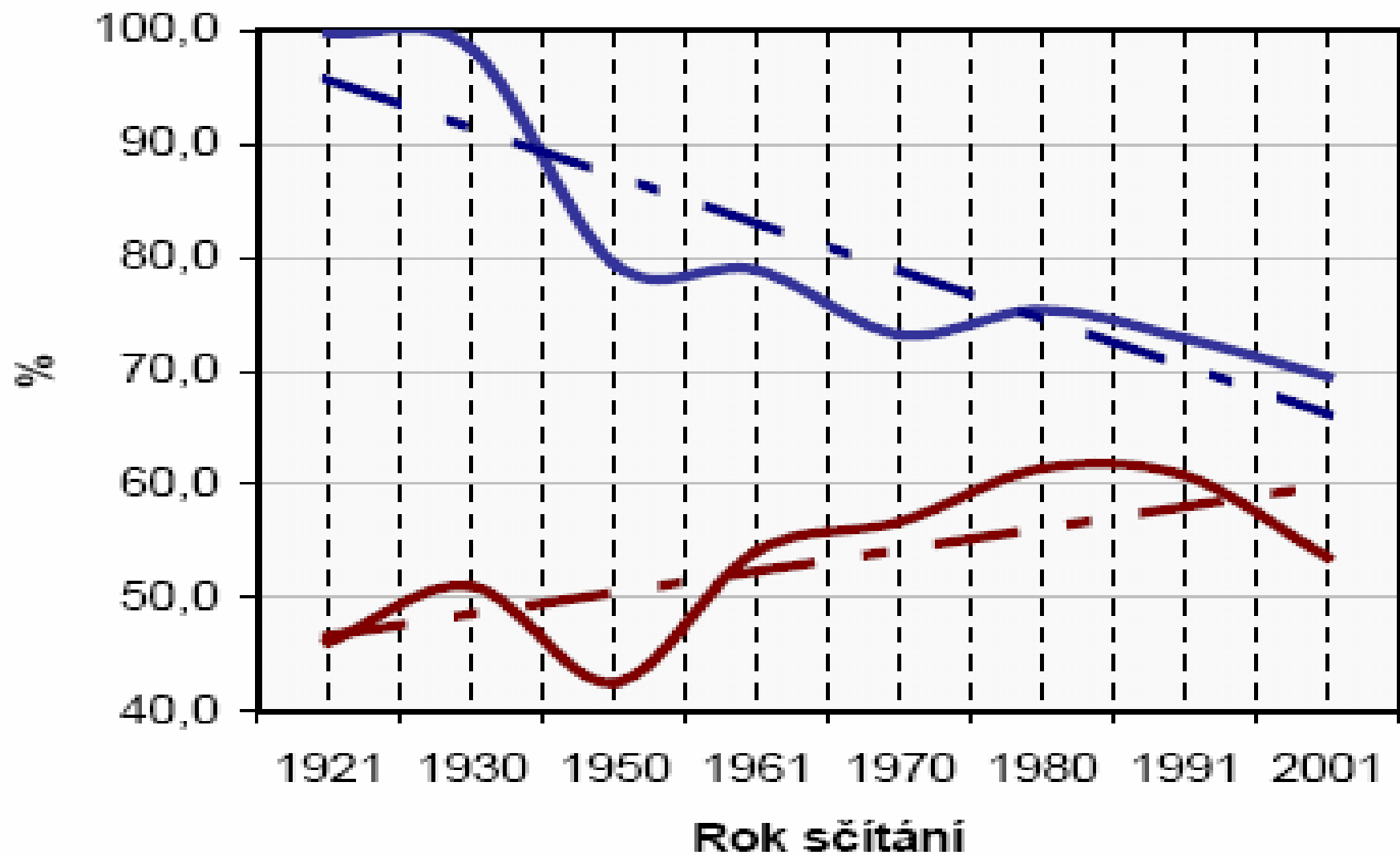
- Pracovní síla = ekonomicky aktivní = počet lidí buďto pracujících nebo aktivně hledajících práci a schopných začít pracovat
- Pracovní participace = $(\text{Pracovní síla} / \text{obyvatelstvo v produktivním věku}) * 100$
- Ekonomicky neaktivní = nejsou zaměstnání ani evidováni jako nezaměstnaní
 - Děti, důchodci, studenti, dlouhodobě nemocní, invalidi, odrazení pracovníci, flákači

Pracovní participace v Evropě 1994-2003



Pracovní participace = $(\text{Pracovní síla} / \text{obyvatelstvo v produktivním věku}) * 100$

**Graf 1 Míra ekonomické aktivity mužů a žen
v letech 1921 - 2001**



— muži

— ženy

- - - lineární vyrovnání

- - - lineární vyrovnání

Tab. 1 Relativní ukazatele ekonomické aktivity obyvatelstva v letech 1921 - 2001 /v %/

	Rok sčítání							
	1921	1930	1950	1961	1970	1980	1991	2001
Podíl osob ve věku 15+ na celk. počtu obyvatel	72,2	76,2	76,0	74,6	78,8	76,6	79,0	83,8
Podíl ekonomicky aktivních osob na celk. počtu obyvatel	51,5	56,1	45,7	49,2	50,9	52,1	52,6	51,4
Míra ekonomické aktivity ¹⁾	71,4	73,6	60,2	65,9	64,6	68,1	66,6	61,3
Podíl žen na počtu ekonomicky aktivních osob	34,2	36,2	36,7	43,0	45,9	47,2	47,6	45,3
Rozdíl míry ek. aktivity (muži - ženy) v bodech	53,7	47,4	36,9	24,8	16,5	14,0	12,1	15,9

¹⁾ podíl počtu zaměstnaných a nezaměstnaných na počtu osob 15letých a starších

Tab. 1 Obyvatelstvo podle ekonomické aktivity a podle pohlaví a věku k 1. 3. 2001

Pohlaví, věk	Osoby ekono- micky aktivní celkem	v tom				Osoby ekono- micky neaktivní celkem	v tom				Osoby s nezjišt. ekonom. aktivitou	Obyvatelstvo úhmem
		zaměst- nané osoby	z toho		neza- městnané osoby		nepracu- jící důchodci	ostatní osoby s vlastním zdrojem obživy	žáci, studenti, učni	ostatní ekonom. neaktivní		
			zaměst. osoby, zaměstnavat., sam. čin.	pracující důchodci								
Muži celkem	2873522	2619885	2513889	88708	253637	2059663	831400	15061	897128	316074	48886	4982071
- 15	56169	36722	32075	48	19447	1139389	113	511	822863	315902	2686	1198244
20 - 24	352156	295229	286250	375	56927	73310	4122	2230	66949	9	5353	430819
25 - 29	419039	381551	377085	753	37488	15192	5470	2582	7131	9	7472	441703
30 - 34	337177	311077	309806	904	26100	7560	5697	1824	21	18	6679	351416
35 - 39	335504	311223	310095	1128	24281	9142	7501	1623	-	18	6191	350837
40 - 44	323926	299686	297893	1793	24240	12533	11117	1404	-	12	5168	341627
45 - 49	367463	340882	337617	3265	26581	21717	20103	1602	-	12	5233	394413
50 - 54	358502	334588	328679	5909	23914	37906	36157	1738	-	11	4412	400820
55 - 59	227565	213383	204562	8821	14182	77375	76181	1191	-	3	2643	307583
60 - 64	54967	54543	26554	27989	424	163281	163077	204	-	-	1265	219513
65+	40398	40398	2688	37710	-	501870	501729	141	-	-	846	543114
nezjištěno	656	603	585	13	53	388	133	11	164	80	938	1982
Zeny celkem	2379878	2146578	1959057	91438	233300	2834802	1413082	160877	872934	387909	33309	5247989
- 15	42548	28717	23250	26	13831	1095099	94	2405	798007	294593	2434	1140081
20 - 24	289156	248561	218237	247	40595	118457	2766	36640	69212	9839	5232	412845
25 - 29	318214	280748	241694	394	37466	99232	4086	66995	5595	22556	5886	423332
30 - 34	275990	243906	227913	488	32084	56323	4934	31760	7	19622	3973	336286
35 - 39	300352	272913	266786	790	27439	34482	7339	12387	-	14756	3304	338138
40 - 44	306322	281293	278967	1280	25029	25536	12107	4159	-	9270	2728	334586
45 - 49	359286	331526	329070	2449	27760	33537	22779	2701	-	8057	2913	395736
50 - 54	335525	308816	305126	3690	26709	73957	64260	2808	-	6889	2623	412105
55 - 59	99834	97488	64469	33019	2346	230673	228032	624	-	2017	1716	332223
60 - 64	32189	32189	2440	29749	-	220526	220163	149	-	214	984	253699
65+	20047	20047	751	19296	-	846503	846280	219	-	4	907	867457
nezjištěno	415	374	354	10	41	477	242	30	113	92	609	1501

Aktivita/neaktivita

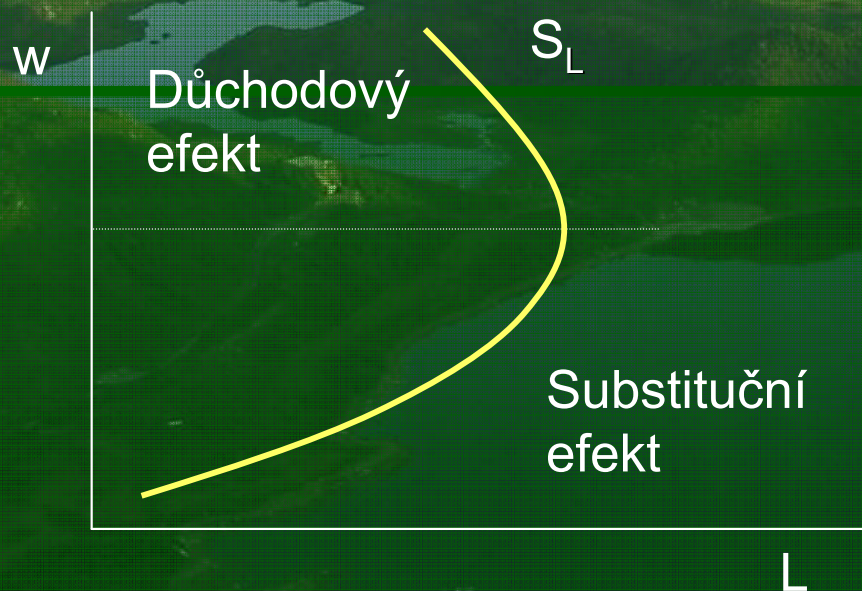
- Dopad daní a podpor
 - Past chudoby
 - Past nezaměstnanosti
 - Vládní politiky
 - Odečitatelné položky
 - Minimální mzda
- Efektivita vzdělávání
- Změna důchodového systému
- Změna přístupu k práci a odpočinku
- Pružnost pracovních-právních kontraktů

Ekonomická neaktivita

- The Labour Force Survey asks people classified as economically inactive their reasons for not seeking a job. The latest survey evidence finds that Only around 50,000 people are discouraged workers-people who have been out of work for a lengthy period and have lost the motivation to continue their active job search. 737,000 people were inactive because of long-term sickness Over 630,000 claimed that family requirements (including the need to look after children and elderly relatives) blocked their search for a job. 256,000 were students

Individuální nabídka práce

- Individuální rozhodnutí
 - Náklady příležitosti
- Počet hodin, které je pracovní síla ochotna a schopna odpracovat při dané mzdě



Kritika ! ?

Determinanty S_L

- Majetek (jmění)
- Demografický vývoj (a stav)
- Míra ekonomicky aktivního obyvatelstva
(pracující obyv/obyv. celkem nebo pracující v produkt. věku/obyv. v produkt. věku)

Proč se někdo stane ekonomicky neaktivním ?

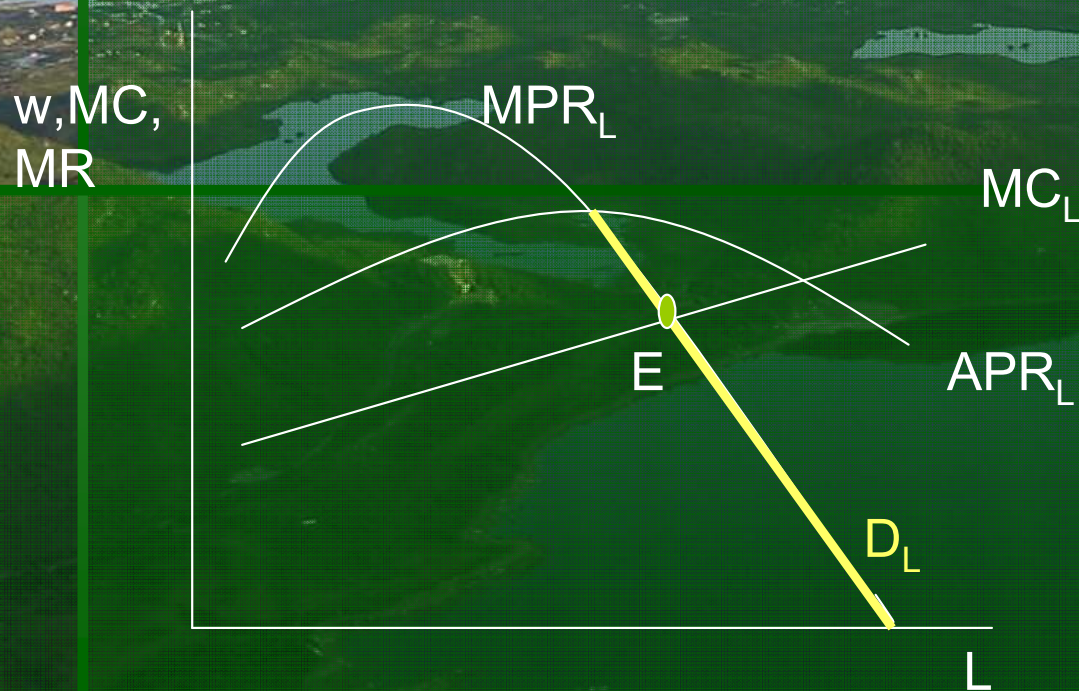
- Společenská tradice
- Čistá migrace pracovníků

Determinanty S_L

- Pracovní prostředí
- Délka dovolené
- Možnosti vzdělávání
- Bezpečnost púráce
- Budování kariéry
- Pracovní výhody
- Možnosti volnočasových aktivit

Poptávka po práci

- Poptávka ODVOZENÁ
 - Závisí na poptávce po statcích a službách
- $MPR_L = MC_L = w$ (viz. Mikroekonomie I.)



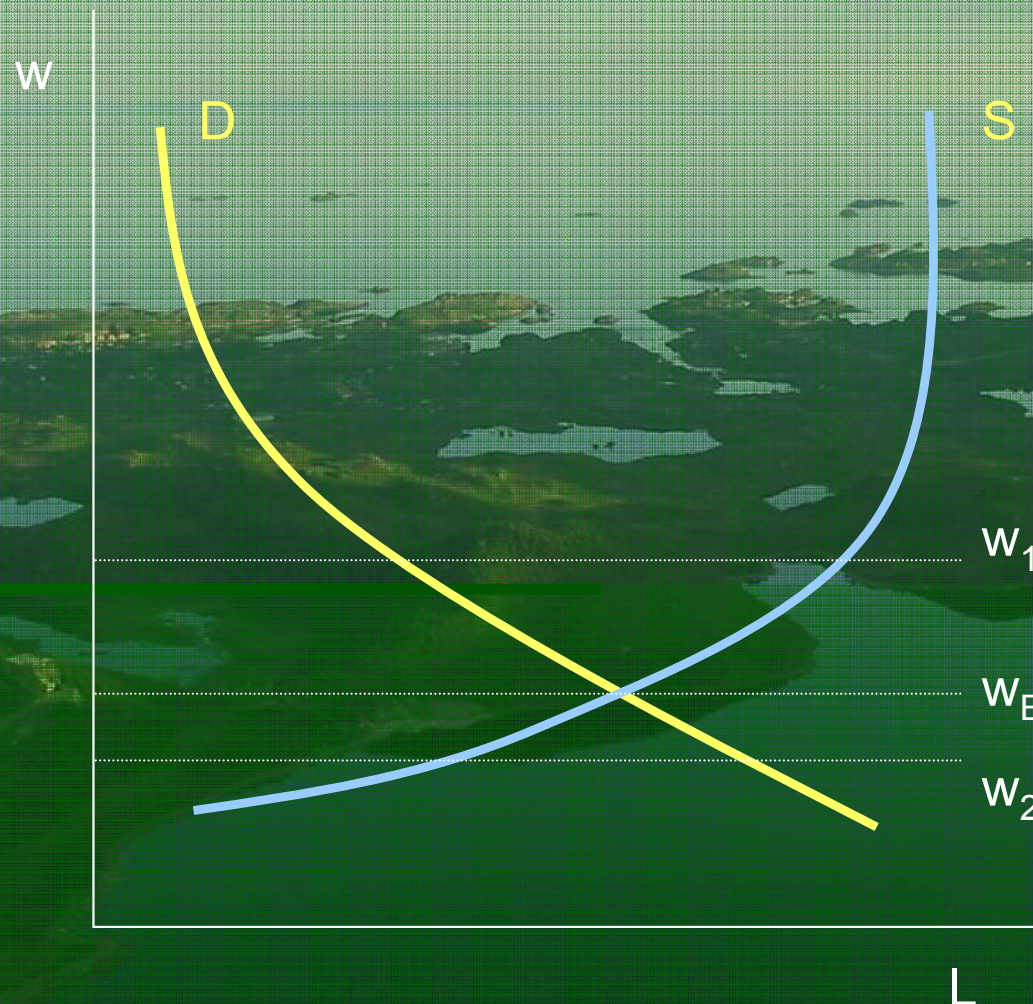
Kritika teorie MPR

- Nemůže být použit u všech zaměstnání
 - Nelze měřit mezní produktiv, protože fyzicky neexistuje
- U některých pracovníků nejsou mzdy určeny v závislosti na poptávce, ale např. u státních zaměstnanců jsou dány administrativně.

Determinanty D_L

- Poptávka po produkci vyráběné pomocí dané práce a její elasticita + cena této produkce
- Produktivita práce (Q/L)
 - Kvalita VF
 - Úroveň technických a technologických znalostí
- Cena ostatních VF
- Elasticita nabídky ostatních VF
- Substituovatelnost práce ostatními VF
- Očekávané tržby

Rovnováha na trhu práce

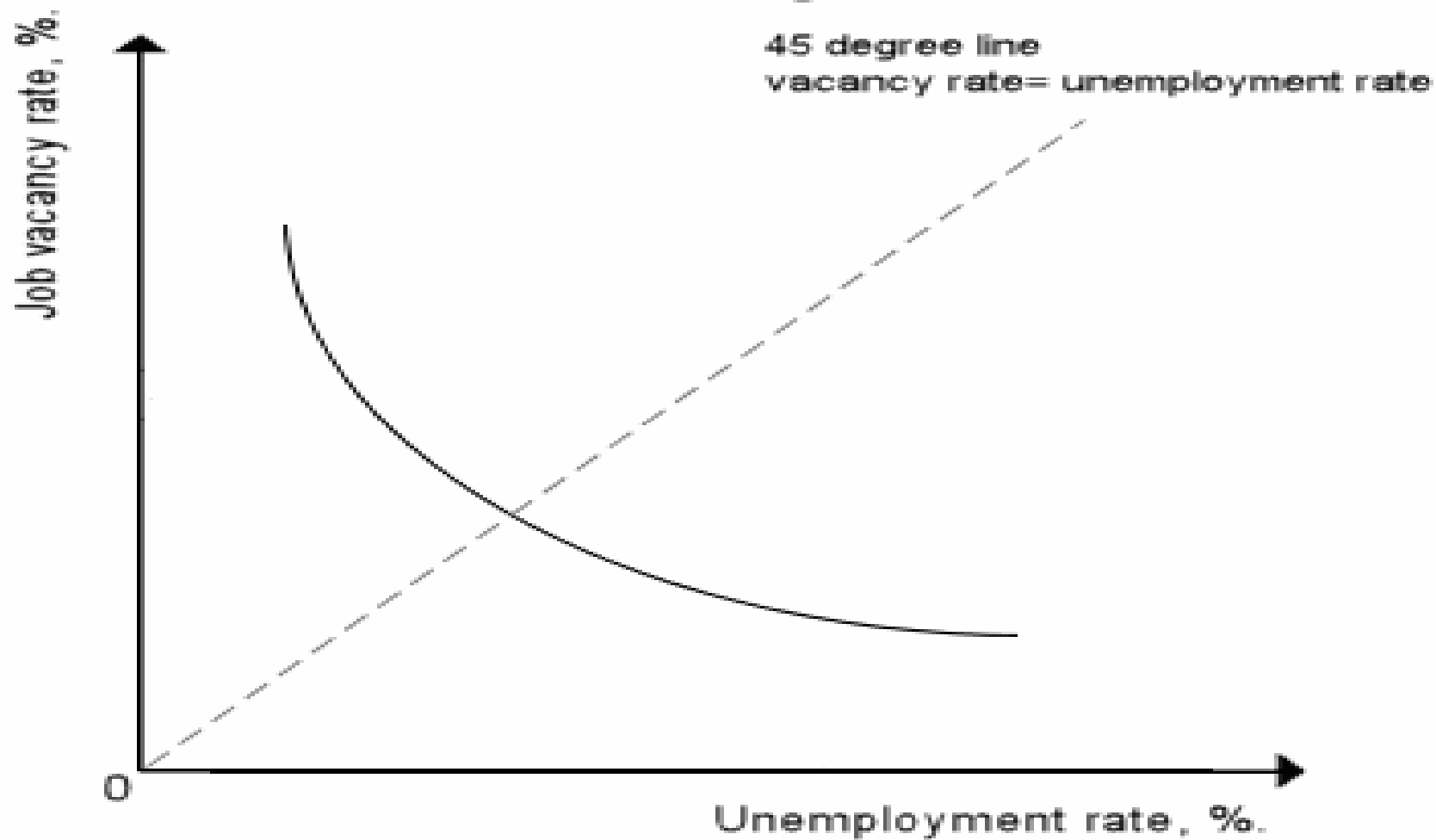


Trh práce může trpět současně přebytky i nedostatky. Typickým případem - nesoulad dovedností, nemobilní pracovní síla, nedostatek informací jak na straně nabídky, tak poptávky

Beveridgeova křivka

- William Beveridge (1879-1963).
- empiricky zjištěný vztah mezi mírou volných pracovních míst a mírou nezaměstnanosti při dané mzdě
- vždy existuje jak nezaměstnanost tak volná místa – strukturální nesoulad
- růst $D_{zboží} \Rightarrow$ pokles $Y \Rightarrow$ rust $U_n +$ pokles volných prac. Míst

The Beveridge Curve



Posuny křivky způsobují: - velikost pracovní síly, (ne)shoda kvalifikace poptávky a nabídky, dlouhodobá nezaměstnanost,

Posun směrem od počátku značí nižší efektivitu trhu práce z důvodu např. nesouladu popt. a nabídky, nebo nemobilní pracovní síly

KONEC

- KONEC
- KONEC
- KONEC
- KONEC
- KONEC
- KONEC
- KONEC...

A vtip na závěr !

- Jste mladý, vzdělaný, moudrý a komunikativní?
Jste připravený pracovat s plným nasazením?
Chcete vydělávat 90 tisíc měsíčně a cestovat po celém světě?
Pokud ano, tak běžte do prdele!
My hledáme stolaře!