

Podpora podnikání ze SF

OP Podnikání a inovace - úvod

Strukturální politika 2000-2006

- území EU rozděleno na 3 oblasti:
Cíl 1, Cíl 2, Cíl 3
- 4 strukturální fondy + Kohezní fond
- 5 principů: programování, koncentrace, partnerství, adicionality, monitorování
- Implementace v ČR:
5 operačních programů, 2 jednotné programové dokumenty – tzv. národní iniciativy
- Nadnárodní iniciativy: Interreg, Equal, Urban, Leader+

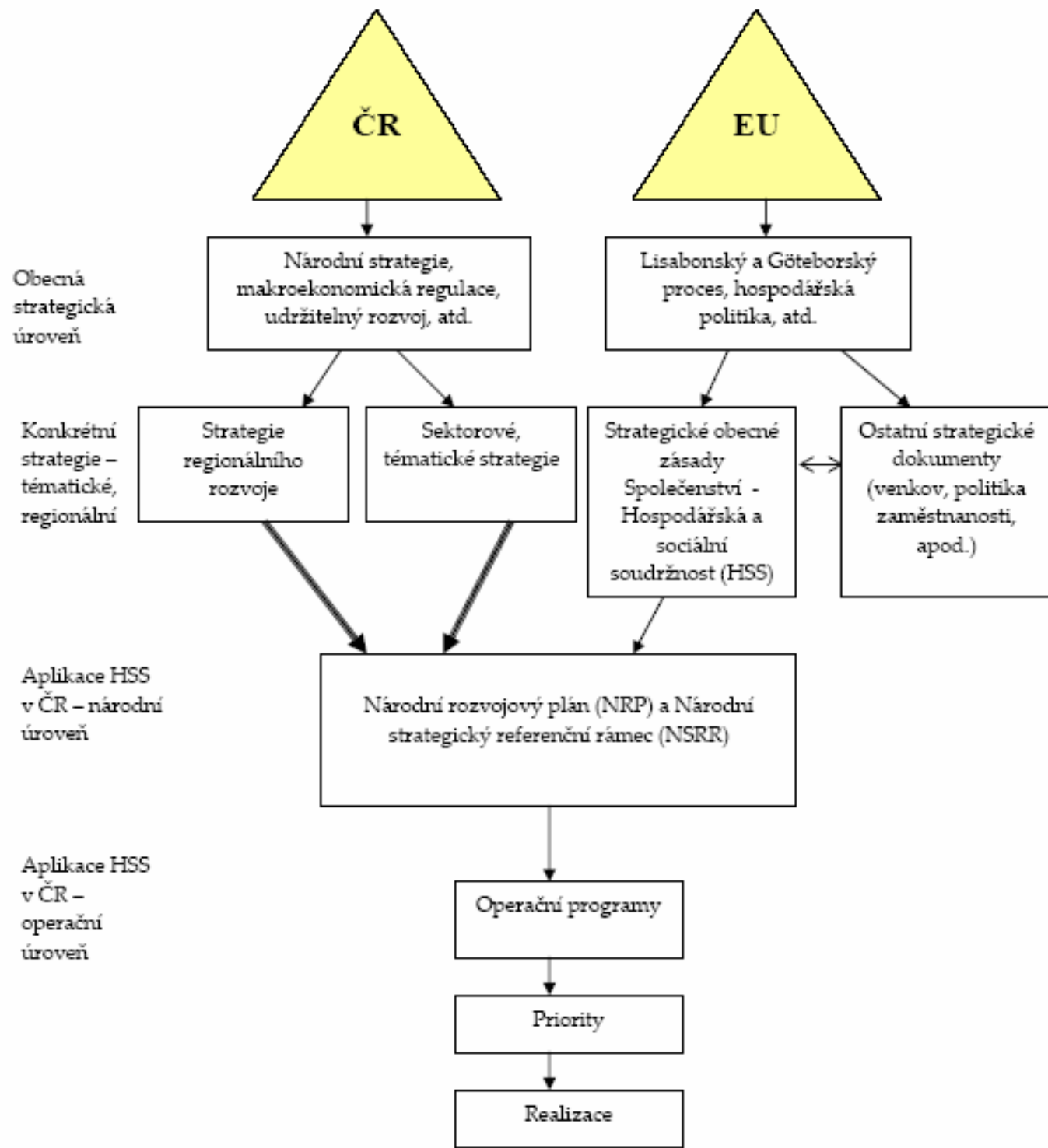
Strategické a programové dokumenty

2004 - 2006



2007 - 2013





Zásadní strategické dokumenty

- Strategické obecné zásady Společenství pro soudržnost
- Národní rozvojový plán ČR 2007-2013
- Národní strategický referenční rámec pro čerpání finančních prostředků ze strukturálních fondů a z Fondu soudržnosti v letech 2007 až 2013

Strategické obecné zásady Společenství pro soudržnost

- KOM (2005) 0299
- rámcový strategický dokument pro politiku soudržnosti
- dokument připravený EK
- přijímá Rada EU, schvaluje EP
- doplněk nařízení (nařízení – právní rámec)
- stanovují politické priority budoucích investic

Nové principy a změny pro SF

- A. Reformulace cílů politiky soudržnosti
- B. Silnější provázanost mezi prioritami EU a národními rozvojovými strategiemi
- C. Vyčlenění problematiky rozvoje venkova
- D. Zrušení iniciativ Společenství
- E. Monofondovost
- F. Veřejno-soukromé partnerství
- G. Mezuregionální spolupráce, problémy měst
- H. Změna počtu strukturálních fondů
- Pravidlo de minimis

A. Cíle politiky HSS

Cíl	Finanční nástroj
Konvergence	EFRR, ESF, Fond soudržnosti
Regionální konkurenceschopnost a zaměstnanost <ul style="list-style-type: none">▪ regionální úroveň▪ národní úroveň: Evropská strategie zaměstnanosti	EFRR, ESF
Evropská územní spolupráce	EFRR

Komparace cílů

Konvergence

- Hlavní priorita strukturálních fondů a FS
- Regiony pod úrovní 75 % průměru HDP EU (PPS, 2000-06)
- Pomoc je určena na urychlení konvergence nejméně rozvinutých regionů tím, želepší podmínky pro růst a zaměstnanost zvýšením kvality investic do fyzického a lidského kapitálu, rozvojem inovace a společnosti založené na znalostech, zvyšováním schopnosti přizpůsobit se hospodářským a sociálním změnám, stejně tak jako ochranou a zlepšováním ŽP i účinnou administrativní správou

Reg. konkurenceschopnost a zaměstnanost

Zaměřuje se na posílení konkurenceschopnosti a atraktivnosti regionů i zaměstnanosti v regionech předvídáním hospodářských a sociálních změn, včetně těch souvisejících s otevřením obchodu, podporou inovací, společnosti založené na znalostech a podnikání, ochranou a zlepšováním ŽP, zlepšováním dostupnosti, zlepšováním přizpůsobivosti pracujících i podniků a rozvojem trhu práce.

Evropská územní spolupráce

- Inspirováno iniciativou Interreg

Tři stanovené úrovně spolupráce:

- **přeshraniční spolupráce** – regiony NUTS III podél vnitřních a některých vnějších hranic, regiony u námořních hranic
- **nadnárodní spolupráce** – nadnárodní oblasti na seznamu EK (zóny SEVER-Středovýchodní Evropa a JIH-Podunají a Balkán)
- **meziregionální spolupráce** – celé území
- Začlenění meziregionální spolupráce do operačních programů
- Založení Evropského sdružení pro územní spolupráci (ESÚS)

Finanční perspektiva 2007-2013

Staré členské země	Nové členské země (vč. Bulharska a Rumunska)
51,7 %	48,3 %

Konvergence	81,9 %
Regionální konkurenceschopnost	15,7 %
Evr. územní spol.	2,4 %

Priority

- Klíčové principy politiky HSS jsou zachovány: programování, partnerství, spolufinancování a hodnocení.
- Plánované reformy
- Omezený počet priorit

Klíčová témata:

- inovace a hospodářství založené na znalostech
- životní prostředí a prevence rizik
- dostupnost a služby v obecném hospodářském zájmu

Strukturální fondy

Strukturální fondy

- Evropský fond pro regionální rozvoj (EFRR)
- Evropský sociální fond (ESF)

Další fondy:

- Fond soudržnosti (FS)
- Evropský zemědělský fond pro rozvoj venkova (EAFRD)
- Evropský rybářský fond (EFF)

Finanční alokace pro ČR

€, běžné ceny

Konvergence **25 883 511 035**

Regionální konvergence 17 064 488 596

Fond soudržnosti 8 819 022 439

Konkurenceschopnost (Praha) **419 093 449**

z toho: konkurenceschopnost 194 247 800

dodatečná alokace 224 845 649

Přeshraniční a transnac. spolupráce **389 051 107**

z toho: přeshraniční 275 599 077

dodatečná přeshraniční 75 990 880

transnacionální 37 461 150

Celkem soudržnost **26 691 655 591**

Národní rozvojový plán

- Podrobné rozpracování priorit do dílčích cílů a popsání strategie jejich realizace, včetně promítnutí do struktury operačních programů
- Nastavení systému koordinace politiky HSS. Klíčové body tohoto systému budou promítnuty do NSRR.

Prioritní osy NRP

- Posilování konkurenceschopnosti české ekonomiky
- Rozvoj moderní a konkurenceschopné společnosti
- Životní prostředí a dostupnost
- Vyvážený a harmonický rozvoj území ČR

Rozdělení prostředků v rámci cíle Konvergence – věcné vazby

Prioritní osa		OP Podnikání a inovace	OP Výzkum a vývoj a inovace	OP Zaměstnanost	OP Vzdělávání	OP Životní prostředí	OP Doprava	Integrovaný operační program	Regionální operační programy	OP Technická pomoc
Posilování konkurenceschopnosti české ekonomiky	Konkurenceschopný podnikatelský sektor	XXX	XX	X	X				X	
	Rozvoj udržitelného ČR				X			XX	XXX	
	Podpora kapacit výzkumu a vývoje, inovací	XX	XXX		X				XX	
Rozvoj moderní a konkurenceschopné společnosti	Vzdělávání	X	XX		XXX				XX	X
	Zvyšování zaměstnanosti a zaměstnatelnosti	X		XXX						
	Posilování sociální soudržnosti			XXX				XX	XX	
	Rozvoj informační společnosti	X	X					XXX	X	
	Chytrá veřejná správa*			??	??			XX		XXX
Životní prostředí a dostupnost	Ochrana a zlepšení kvality ŽP	XX				XXX		XX	XX	
	Zlepšení dostupnosti dopravy						XXX		XX	
Vyvážený a harmonický rozvoj území ČR	Vyvážený rozvoj regionů							XX	XXX	
	Rozvoj městských oblastí			X				XXX	XX	
	Rozvoj venkovských oblastí								XXX	

Národní strategický referenční rámec

- Rámcová rozvojová strategie na úrovni státu,
- Základ pro sektorové (tematické) a regionální operační programy;
- Navrhuje členský stát při použití principu partnerství;
- Předmět vyjednávání s Komisí

Hrubý odhad alokací

	Veřejné zdroje celkem mld Kč	Zdroje z EU		Spolufinancování ČR	
		mld Kč	podíl na celku	mld Kč	výše spolufin.
OP Podnikání a inovace	119,4	89,6	12%	29,9	25%
OP Výzkum, vývoj, inovace	59,7	44,8	6%	14,9	25%
OP Zaměstnanost	101,3	76	10%	25,3	25%
OP Vzdělávání	97,7	73,3	9%	24,4	25%
OP Životní prostředí	184,5	153,1	20%	31,4	17%
OP Doprava	184,5	153,1	20%	31,4	17%
7x Regionální OP	79,6	59,7	8%	19,9	25%
Integrovaný OP	119,4	89,6	12%	29,9	25%
OP Technická pomoc	19,9	14,9	2%	5	25%
2x OP Praha	24,9	12,4	2%	12,4	50%
7x OP Evropská územní spolupráce	13,5	10,1	5%	3,4	25%
CELKEM	1 004,5	776,6	100%	227,8	-

Operační programy 2007-13

- Tématické (sektorové) operační programy
- Regionální operační programy
- Operační programy – Praha
- Evropská územní spolupráce

Tématické OP

Operační program	Řídicí orgán
Životní prostředí	Ministerstvo životního prostředí
Doprava	Ministerstvo dopravy ČR
Podnikání a inovace	Ministerstvo průmyslu a obchodu
Věda a výzkum pro inovace	Ministerstvo školství
Vzdělávání	Ministerstvo školství
Lidské zdroje a zaměstnanost	Ministerstvo práce a sociálních věcí
Integrovaný OP	Ministerstvo pro místní rozvoj
Technická pomoc	Ministerstvo pro místní rozvoj

Regionální OP

- navazují na systém sektorových programů
- své podpory směřují k řešení problémů vázaných na konkrétní region ČR
- 7 regionálních OP - pro každý region soudržnosti
- řídicím orgánem odpovědným za řádnou realizaci ROP je Regionální rada příslušného regionu soudržnosti
- Globálním cílem ROP je urychlení rozvoje regionů ČR, zvýšení jejich konkurenceschopnosti a atraktivity pro investice a posílení kvality života obyvatel, při respektování vyváženého a udržitelného rozvoje regionů vycházející z využití jejich potenciálu.

Regionální operační programy

- ROP NUTS II Jihovýchod
- ROP NUTS II Jihozápad
- ROP NUTS II Moravskoslezsko
- ROP NUTS II Severovýchod
- ROP NUTS II Severozápad
- ROP NUTS II Střední Čechy
- ROP NUTS II Střední Morava

Operační programy - Praha

- Zaměřeny na podporu konkurenceschopnosti regionu a to zejména prostřednictvím zkvalitnění městského prostředí, zlepšení dostupnosti dopravních a telekomunikačních služeb a inovačního potenciálu města.
- Cílem OP je současně zvyšování zaměstnanosti, rozvoj trhu práce a podpora kvalifikované a konkurenceschopné pracovní síly a v neposlední řadě integrace vyloučených skupin obyvatelstva.
- OP Praha – Konkurenceschopnost
- OP Praha – Adaptabilita a zaměstnanost

Evropská územní spolupráce

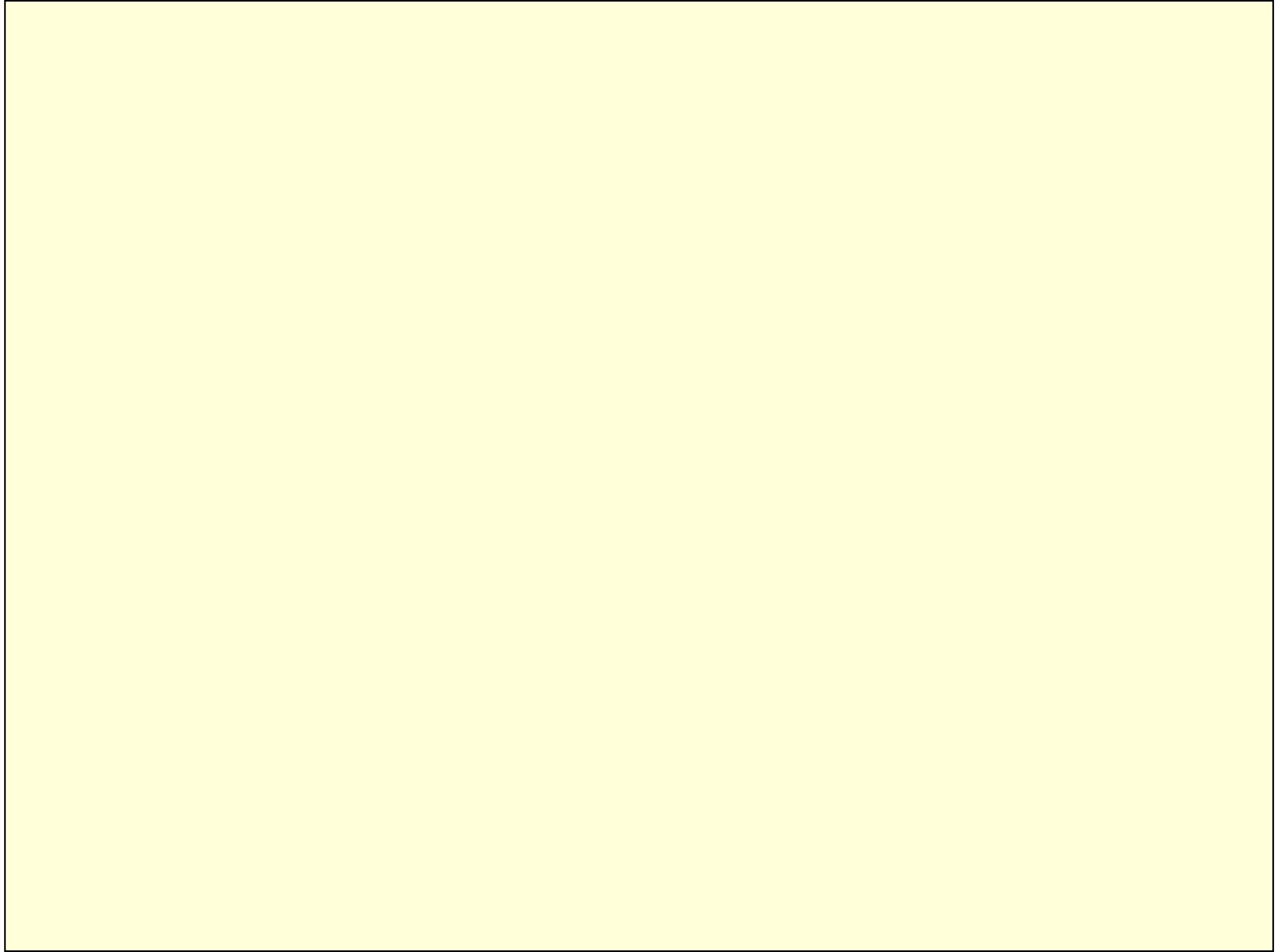
- OP Mezinárodní spolupráce
- OP Nadnárodní spolupráce
- 5 bilaterálních operačních programů
Přeshraniční spolupráce

Operační program Podnikání a inovace

Operační program Podnikání a inovace 2007-2013

- **Řídící orgán:** Ministerstvo průmyslu a obchodu
- **Implementační agentury:** CzechInvest, Českomoravská záruční a rozvojová banka, CzechTrade, Česká energetická agentura
- **Finanční alokace:** cca 3 041 MEUR (12 %)
- **Místo realizace:** oblasti cíle Konvergence

Cíle OPPI



OP Podnikání a inovace

Globálním cílem OPPI je zvýšit do konce programovacího období konkurenceschopnost české ekonomiky a přiblížit inovační výkonnost sektoru průmyslu a služeb úrovni předních průmyslových zemí Evropy.

Prioritní osa 1 - Vznik firem

Prioritní osa 2 - Rozvoj firem

Prioritní osa 3 - Efektivní energie

Prioritní osa 4 - Inovace

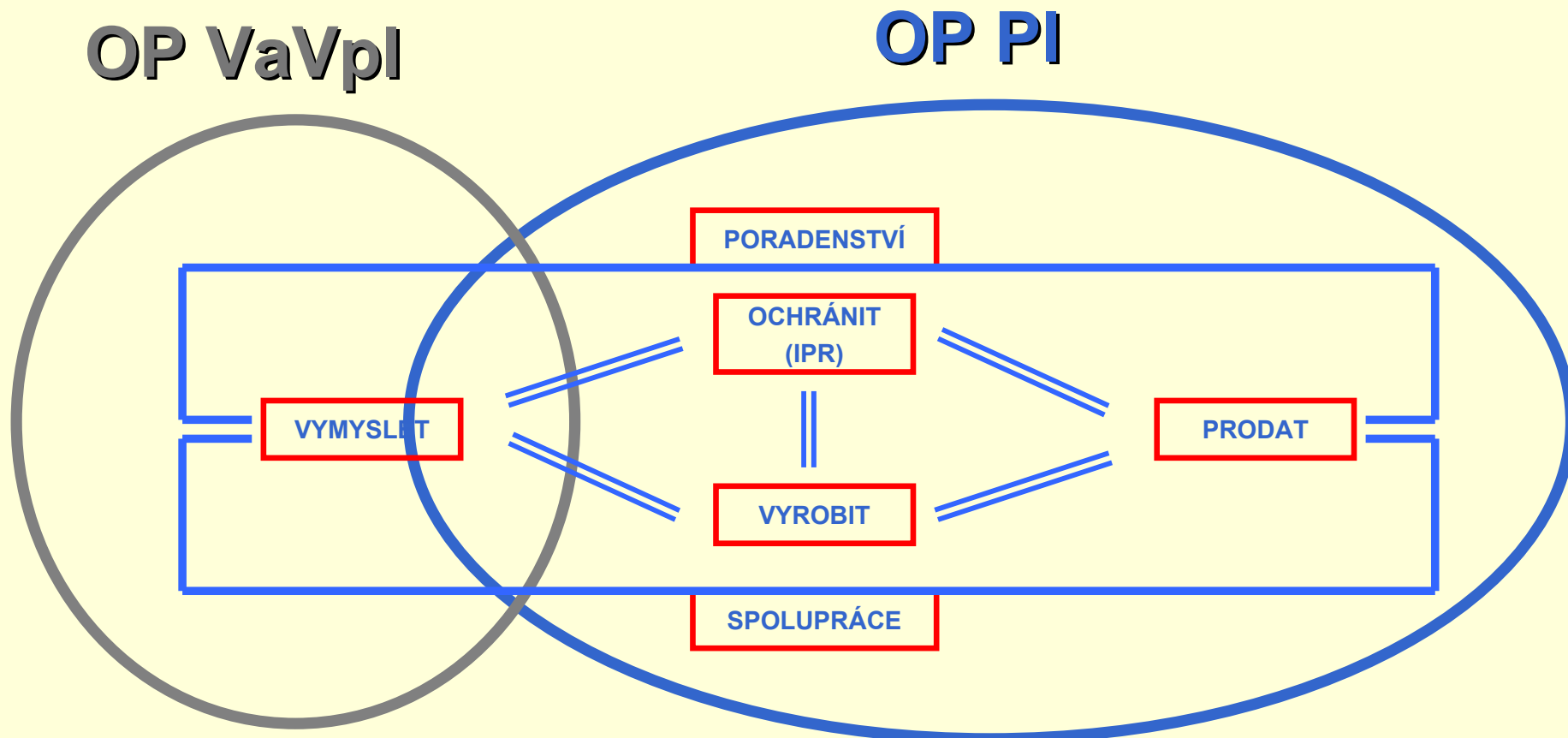
Prioritní osa 5 - Prostředí pro podnikání a inovace

Prioritní osa 6 - Služby pro rozvoj podnikání

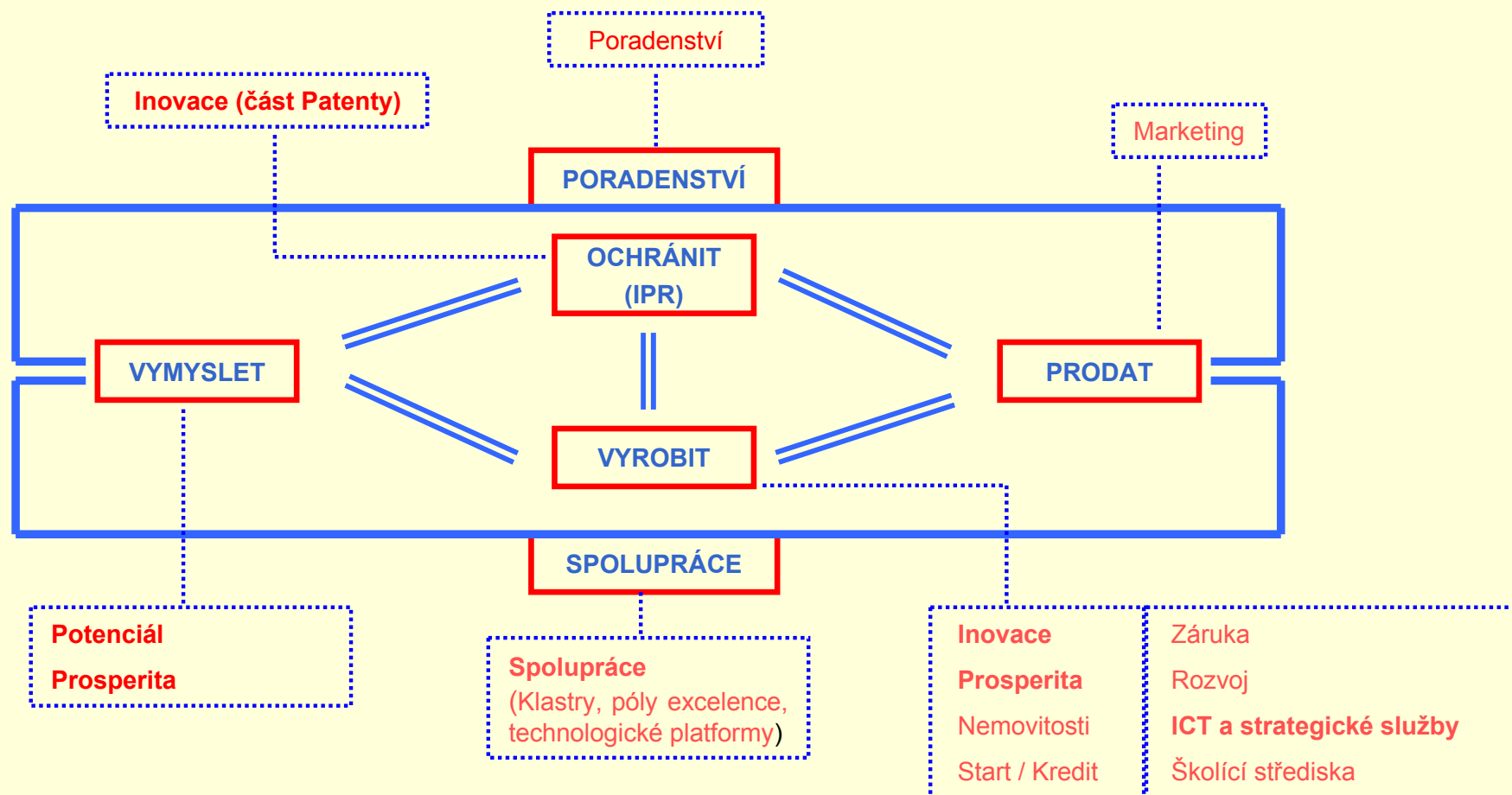
Prioritní osa 7 - Technická pomoc

Inovační proces a jeho podpora

Podpora inovačního procesu v OP VaVpl a OP PI



Podpora inovačního procesu v OPPI



Programy OPPI

Žádost o podporu

Hodnocení projektu

Realizace projektu

Monitorování přínosů projektu