

Počet elektronických podání prostřednictvím Portálu veřejné správy

Elektronická podání na Portálu veřejné správy (PVS) je základní službou tzv. e-Governmentu, kterou ministerstvo informatiky ČR poskytuje. Ke dnešnímu dni byly na transakční části Portálu zprovozněny čtyři služby:

- Přihlášky/odhlášky k nemocenskému pojištění pro Českou správu sociálního zabezpečení,
- Elektronické listy důchodového pojištění pro Českou správu sociálního zabezpečení,
- Informační systém o státní službě a platech pro Úřad vlády ČR,
- Předložení odvolání stavebního úřadu ve Středočeském kraji.

Z uvedených 4 služeb generují největší provoz služby pro ČSSZ, které využívá většina uživatelů transakční části Portálu. Služby Úřadu vlády a Středočeského kraje jsou primárně určeny pro komunikaci mezi úřady veřejné správy.

Následující tabulka ukazuje počty podání a kumulativní počty podání, které jsou dále v podobě grafů.

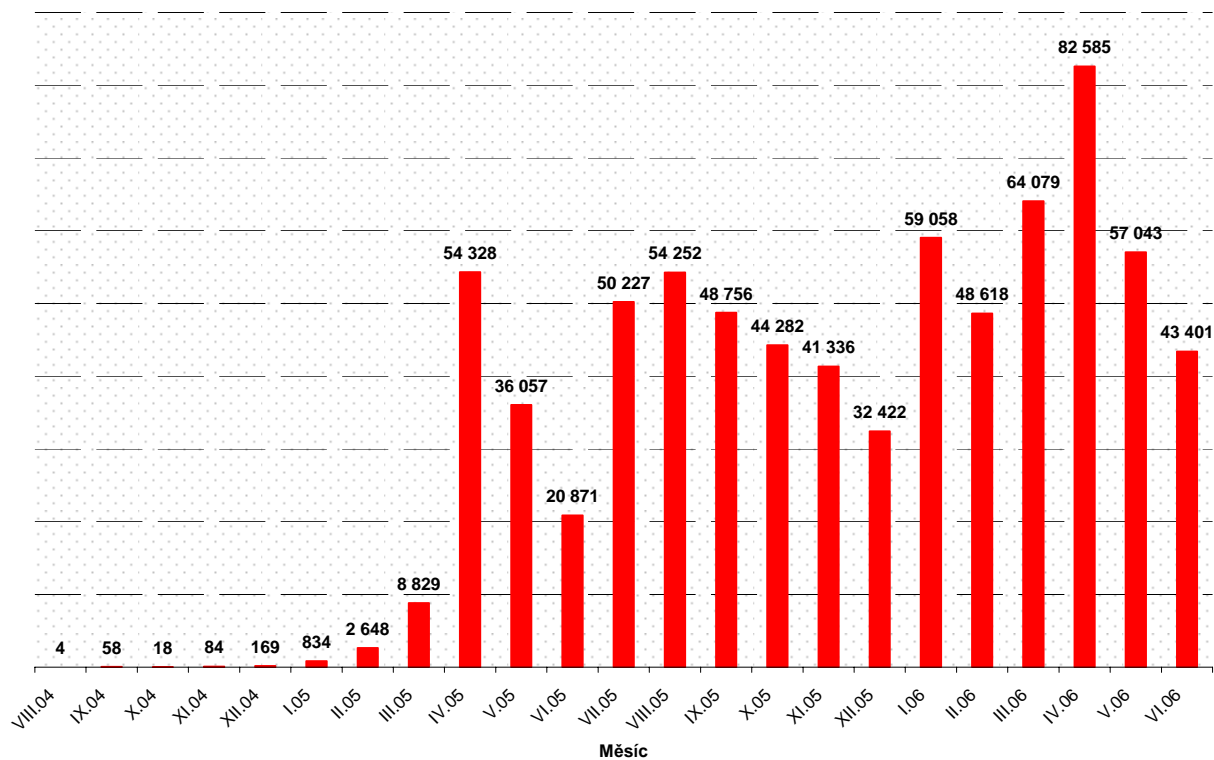
Tabulka č. 1: Počet transakcí evidovaných na PVS

<i>Měsíc</i>	<i>Počet podání</i>	<i>Kumulativní počet podání</i>
srpen 04	4	4
září 04	58	62
říjen 04	18	80
listopad 04	84	164
prosinec 04	169	333
leden 05	834	1 167
únor 05	2 648	3 815
březen 05	8 829	12 644
duben 05	54 328	66 972
květen 05	36 057	103 029
červen 05	20 871	123 900
červenec 05	50 227	174 127
srpen 05	54 252	228 379
září 05	48 756	277 135
říjen 05	44 282	321 417
listopad 05	41 336	362 753
prosinec 05	32 422	395 175
leden 06	59 058	454 233
únor 06	48 618	502 851
březen 06	64 079	566 930
duben 06	82 585	649 515
květen 06	57 043	706 558
červen 06	43 401	749 959
Celkem	749 959	

2004	333
2005	394 842
2006	354 784

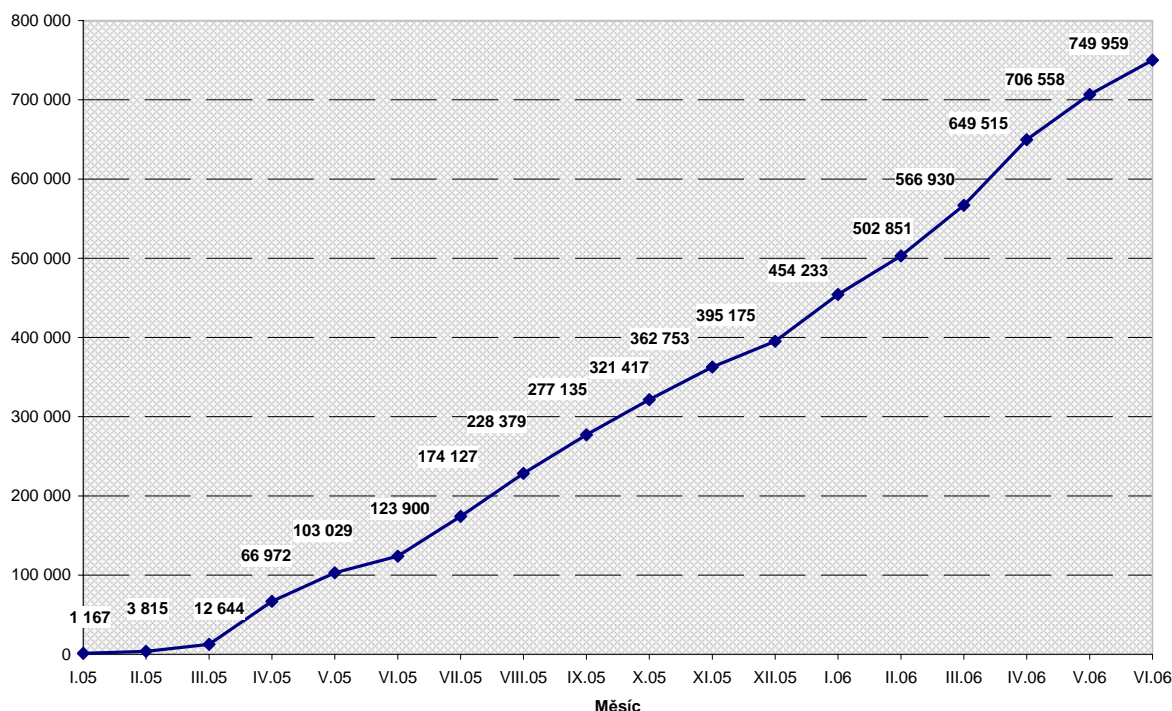
Zdroj: MI ČR, 2006

Graf 1: Počet elektronických podání přes Portál veřejné správy



Zdroj: MI ČR, 2006

Graf 2: Kumulativní počet podání



Zdroj: MI ČR, 2006

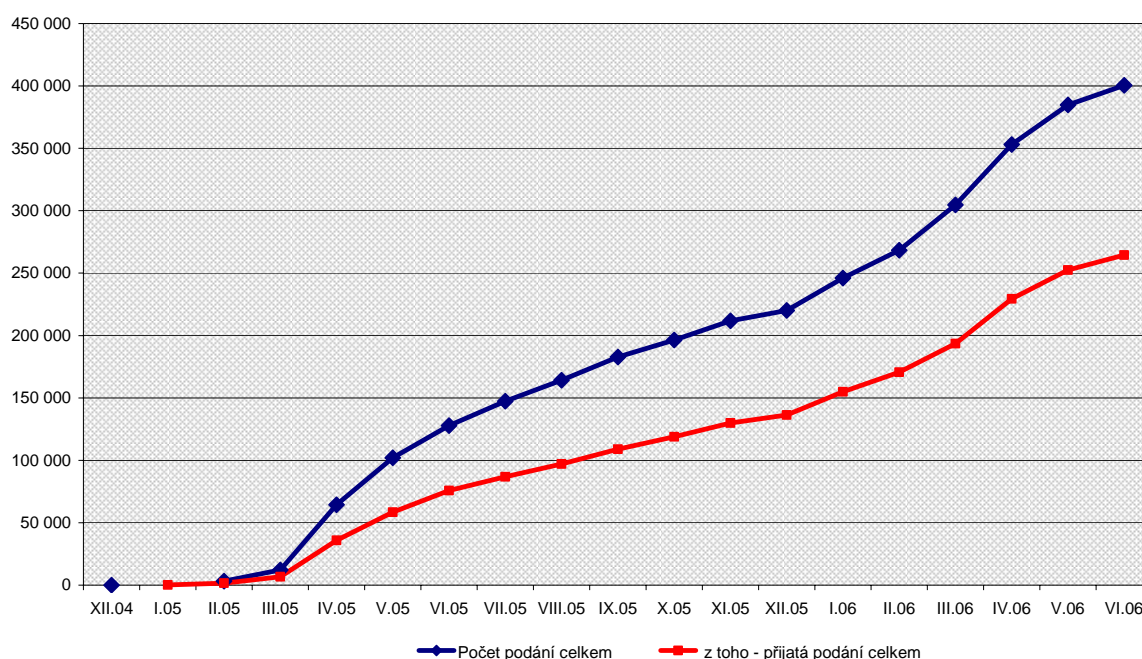
Statistika elektronických podání pro ČSSZ

Česká správa sociálního zabezpečení využívá portál veřejné správy pro dvě agendy, které převedla do elektronické podoby – Evidenční listy důchodového pojištění, Přihlášky a odhlášky zaměstnanců k nemocenskému pojištění. Vlastní zasílání formulářů evidenčních listů důchodového pojištění (eELDP) bylo zahájeno v lednu 2005 a k 1.7.2005 byla zahájena služba přihlášek a odhlášek zaměstnanců k nemocenskému pojištění. Ke konci září 2005 prošlo transakční částí Portálu veřejné správy více než 5 mil. těchto formulářů.

Tabulka č. 2 vypovídá o tom, že všechny ukazatele vykazují strmý nárůst hodnot, např.: v počtu zaregistrovaných organizací stoupl počet od února k 1.12.2005 více

jak o 100%, na hodnotu 36 549. Počet podání (transakcí) eELDP¹ narostl z původních 3 219 v únoru 2005, na 400 453 k 21.6.2006, s tím že počet přijatých formulářů eELDP byl v únoru 2005 18 211 a 21.6.2006 byl již 5 246 542. Také služba „Přihlášky a odhlášky k nemocenskému pojištění“ provozované od července 2005 zaznamenaly prudký nárůst hodnot. Z počtu podání celkem, bylo přijato v červenci 2005 24 839 podání a k 21.6.2006 již 1 148 725 podání. Celkem přijatých záznamů (eELDP+P/O+OSVČ) vykázal na konci června 2006 nárůst téměř na 10,3 mil.. Všechny hodnoty ukazují na vzrůstající zájem a oblibu elektronické formy. Následující grafy nárůst demonstrují.

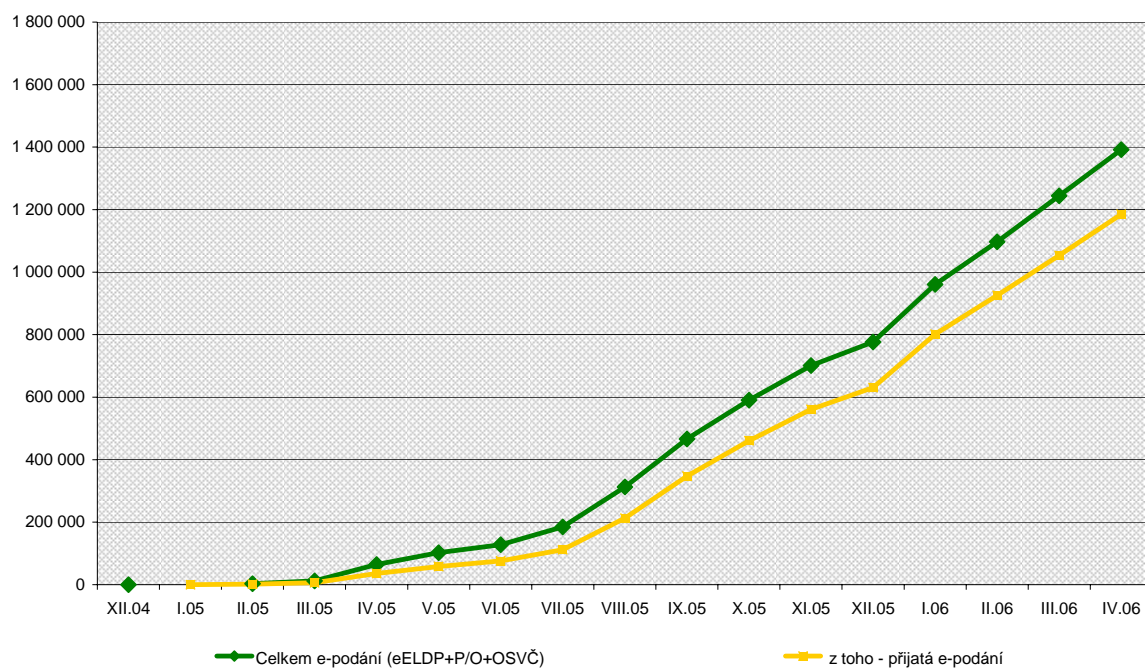
Graf 3: Skutečná podání eELDP



Zdroj: ČSSZ, 2006

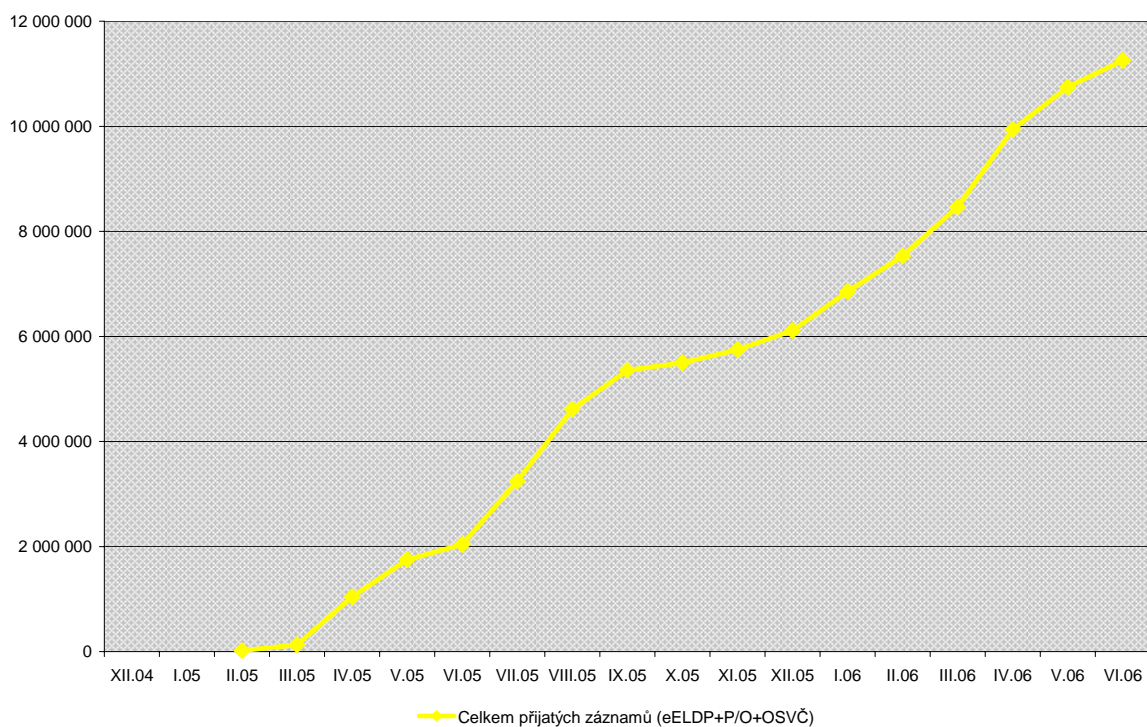
¹ Platí, že jedno podání (neboli transakce) může obsahovat více formulářů. U eELDP jedna transakce obsahuje vždy počet formulářů, který je roven počtu zaměstnanců ve firmě.

Graf 4: ePodání celkem



Zdroj: ČSSZ, 2006

Graf 5: Celkem přijatých záznamů



Zdroj: ČSSZ, 2006

Tabulka č. 2: Statistika elektronických podání pro ČSSZ

Statistika e-podání	20.12.2004	20.1.2005	24.2.2005	31.3.2005	29.4.2005	25.5.2005	30.6.2005	29.7.2005	26.8.2005
Registrace									
Zaregistrovaných organizací	11 597	13 877	16 336	19 389	24 314	26 418	28 945	32 153	33 565
z toho VO	8 319	9 500	10 809	12 339	14 630	15 309	16 275	17 421	17 723
z toho MO	3 278	4 377	5 527	7 050	9 684	11 109	12 670	14 732	15 842
<i>Zaregistrovaných OSVČ pro eELDP a PRIHL</i>	<i>179</i>	<i>227</i>	<i>288</i>	<i>362</i>	<i>462</i>	<i>543</i>	<i>603</i>	<i>686</i>	<i>735</i>
Počet pracovníků v zaregist. org.	1 310 240	1 478 105	1 641 416	1 861 736					
z toho VO	1 282 465	1 441 932		1 805 241					
z toho MO	27 775	36 173		56 495					
Pověřených pracovníků	8 841	10 231	11 775	13 727	16 333	17 185	18 734	20 751	21 337
s kvalifikovaným certifikátem	142	197	269	376	508	587	654	764	839
s podpisovým klíčem ČSSZ	8 336	9 687	11 204	13 245	15 970	16 880	18 435	20 448	20 988
Tvůrci mzdových systémů									
Úspěšně testující	59	79	88	118					
Podání vyhodnoceno jako nepřijaté	10	4		15					
Skutečná podání eELDP									
Počet podání celkem	33		3 219	12 125	64 424	102 028	127 889	147 356	164 218
z toho - přijata podání celkem		164	1 648	6 682	35 812	58 419	75 808	86 858	97 116
PVS			1 637	6 537	34 851	56 643	72 917	82 849	92 491
médium			11	145	961	1 776	2 891	4 009	4 625

z toho - zamítnutá podání			1 571	5 443	28 612	43 609	52 081	60 498	67 102
PVS			1 496	5 192	27 474	41 391	49 166	57 014	62 898
médium			75	251	1 138	2 218	2 915	3 484	4 204
Počet přijatých eELDP (PVS + média)			18 211	129 029	1 042 972	1 750 586	2 040 061	2 222 562	2 305 621
Skutečná podání PRIHL									
Počet podání celkem								37 473	148 414
z toho - přijátá podání celkem								24 839	115 713
PVS								16 337	44 910
médium *								8 502	70 803
z toho - zamítnutá podání								12 634	32 701
PVS								10 431	23 221
médium *								2 203	9 480
Počet přijatých PRIHL (PVS + médium *) **								1 024 104	2 308 564
Skutečná podání OSVČ									
Počet podání celkem									
z toho - přijátá podání celkem									
PVS									
médium *									
z toho - zamítnutá podání									
PVS									
médium *									
Počet přijatých OSVČ (PVS + médium *) **									

Celkem e-podání (eELDP+P/O+OSVČ)	33		3 219	12 125	64 424	102 028	127 889	184 829	312 632
z toho - přijatá e-podání		164	1 648	6 682	35 812	58 419	75 808	111 697	212 829
přes PVS			1 637	6 537	34 851	56 643	72 917	99 186	137 401
přes média			11	145	961	1 776	2 891	12 511	75 428
Celkem přijatých záznamů (eELDP+P/O+OSVČ)			18 211	129 029	1 042 972	1 750 586	2 040 061	3 246 666	4 614 185

Statistika e-podání	29.9.2005	27.10.2005	24.11.2005	15.12.2005	26.1.2006	24.2.2006	31.3.2006	28.4.2006	25.5.2006	21.6.2006
Registrace										
Zaregistrovaných organizací	34 591	35 079	35 554	35 858	36 366	36 776	37 296	37 891	38 515	38 968
z toho VO	18 001	18 200	18 296	18 384	18 526	18 640	18 761	18 914	19 034	19 146
z toho MO	16 590	16 879	17 258	17 474	17 840	18 136	18 535	18 977	19 481	19 822
<i>Zaregistrovaných OSVČ pro eELDP a PRIHL</i>	779	801	810	828	841	868	883	906	929	941
Počet pracovníků v zaregist. org.										
z toho VO										
z toho MO										
Pověřených pracovníků	22 010	22 397	22 678	22 868	23 133	23 300	23 510	23 855	24 066	24 257
s kvalifikovaným certifikátem	905	951	1 012	1 061	1 230	1 412	1 873	2 623	3 169	3 595
s podpisovým klíčem ČSSZ	21 616	21 993	22 276	22 484	22 742	22 800	22 652	22 447	22 298	22 167
Tvůrci mzdových systémů										
Úspěšně testující										
Podání vyhodnoceno jako nepřijaté										
Skutečná podání eELDP										
Počet podání celkem	182 757	196 481	211 787	220 165	246 026	268 347	304 640	353 020	384 719	400 453
z toho - přijatá podání celkem	108 891	118 928	129 845	136 350	154 922	170 629	193 460	229 358	252 500	264 561
PVS	103 447	113 108	123 652	129 895	148 084	163 527	186 016	221 328	244 036	255 902
médium	5 444	5 820	6 193	6 455	6 838	7 102	7 444	8 030	8 464	8 659

z toho - zamítnutá podání	73 866	77 553	81 942	83 815	91 104	97 718	111 180	123 662	132 219	135 892
PVS	68 887	72 285	76 116	77 871	84 430	90 797	101 164	113 355	121 600	125 173
médium	4 979	5 268	5 826	5 944	6 674	6 921	10 016	10 307	10 619	10 719
Počet přijatých eELDP (PVS + média)	2 392 022	2 433 741	2 486 434	2 517 922	2 721 805	2 948 302	3 480 348	4 608 063	5 098 972	5 246 542
Skutečná podání PRIHL										
Počet podání celkem	283 522	393 933	489 286	556 443	714 808	828 643	939 099	1 038 155	1 138 740	1 238 875
z toho - přijatá podání celkem	238 683	341 853	431 238	494 527	646 393	754 678	860 179	955 464	1 052 024	1 148 725
PVS	73 756	99 967	121 866	138 312	171 426	194 130	218 362	238 860	261 056	283 227
médium *	164 927	241 886	309 372	356 215	474 967	560 548	641 817	716 604	790 968	865 498
z toho - zamítnutá podání	44 839	52 080	58 048	61 916	68 415	73 965	78 920	82 691	86 716	90 150
PVS	30 970	35 778	39 350	41 883	46 240	50 663	54 894	58 038	61 353	64 067
médium *	13 869	16 302	18 698	20 033	22 175	23 302	24 026	24 653	25 363	26 083
Počet přijatých PRIHL (PVS + médium *) **	2 961 950	3 065 950	3 261 950	3 596 195	4 132 022	4 584 104	4 986 215	5 331 153	5 650 769	6 008 866
Skutečná podání OSVČ										
Počet podání celkem							219	479	546	563
z toho - přijatá podání celkem							157	392	457	473
PVS							157	392	457	473
médium *							0	0	0	0
z toho - zamítnutá podání							62	87	89	90
PVS							62	87	89	90
médium *							0	0	0	0
Počet přijatých OSVČ (PVS + médium *) **							157	392	457	473
Celkem e-podání (eELDP+P/O+OSVČ)	466 279	590 414	701 073	776 608	960 834	1 096 990	1 243 958	1 391 654	1 524 005	1 639 891
z toho - přijatá e-podání	347 574	460 781	561 083	630 877	801 315	925 307	1 053 796	1 185 214	1 304 981	1 413 759
přes PVS	177 203	213 075	245 518	268 207	319 510	357 657	404 535	460 580	505 549	539 602
přes média	170 371	247 706	315 565	362 670	481 805	567 650	649 261	724 634	799 432	874 157
Celkem přijatých záznamů (eELDP+P/O+OSVČ)	5 353 972	5 499 691	5 748 384	6 114 117	6 853 827	7 532 406	8 466 720	9 939 608	10 749 741	11 255 565

Zdroj: ČSSZ, 2006

Seznam zkratk:

eELDP – Evidenční list důchodového pojištění
PRIHL – Přihláška k nemocenskému pojištění
VO – Velké organizace, počet zaměstnanců od 25
Médium – nosič dat (CD-ROM, disketa 3,5")
ČSSZ – Česká správa sociálního zabezpečení
MO – Malé organizace, počet zaměstnanců do 25 včetně
OSVČ – Osoba samostatně výdělečně činná
PVS – Portál veřejné zprávy

* médium - přihlášky (odhlášky, změny, opravy) a hromadné seznamy zaměstnanců k 1.7.2005 nahrané z digitálně podepsaných médií, csv souborů a podání pořízená na územních pracovištích ČSSZ
** Od 1.1.2006 je hodnota získávána ze souhrnných statistik P/O BAM
*** Hodnoty získané odhadem