

Postavení Nejvyššího kontrolního úřadu v rámci systému státní správy České republiky

Jeho význam, fungování a systém kontrol

Kontrola ve veřejné správě

■ **institucionální**

- **Parlament ČR**
- **system finanční kontroly**
- **system kontroly výkonu státní správy**
- **Nejvyšší kontrolní úřad**

■ **laická**

- **informace podle zákona 106/1999 Sb.**
- **další povinně zveřejňované informace**

Parlament ČR

- působnost Poslanecké sněmovny a Senátu
- rozpočtový výbor a kontrolní výbor
- interpelace
- stanovisko ke státnímu závěrečnému účtu

System finanční kontroly

- nastaven zákonem 320/2001 Sb.
- veřejnosprávní kontrola
- vnější kontrola
- vnitřní kontrola
 - řídicí kontrola
 - interní audit

System kontroly výkonu státní správy

- **odvolací řízení, přezkumné řízení**
- **správní soudnictví**
- **další kontrolní instituce**
(inspekce ústředních orgánů, samostatné úřady)

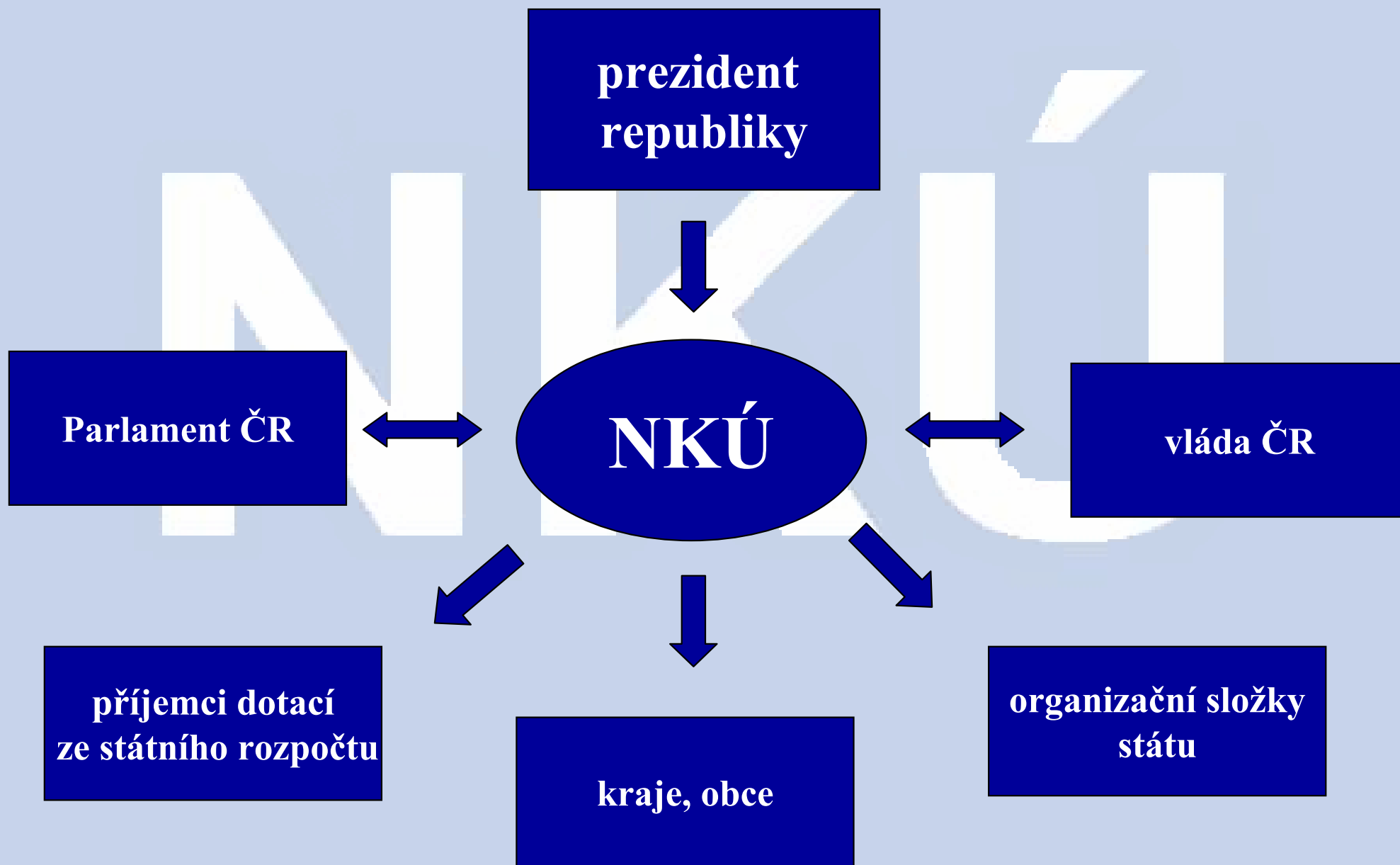
Historie kontroly

- 1761 Dvorská účetní komora (*Hofrechnungskammer*)
- 1866 Nejvyšší účetní dvůr (*Oberster Rechnungshof*)
- 1919 Nejvyšší účetní kontrolní úřad v Praze
- 1951 Ministerstvo státní kontroly
- 1960–1967 Ústřední komise státní kontroly a statistiky
- 1971 Výbor lidové kontroly (republikový a federální)
- 1990 Ministerstvo kontroly (republikové a federální)
- 1993 Nejvyšší kontrolní úřad

Právní zakotvení NKÚ

- **Ústava ČR (úst. zák. č. 1/1993 Sb.)**
 - **moc:** zákonodárná
výkonná
soudní
 - **Nejvyšší kontrolní úřad**
 - **Česká národní banka**
 - **územní samospráva**
- **zákon č. 166/1993 Sb.,
o Nejvyšším kontrolním úřadu**

Postavení NKÚ



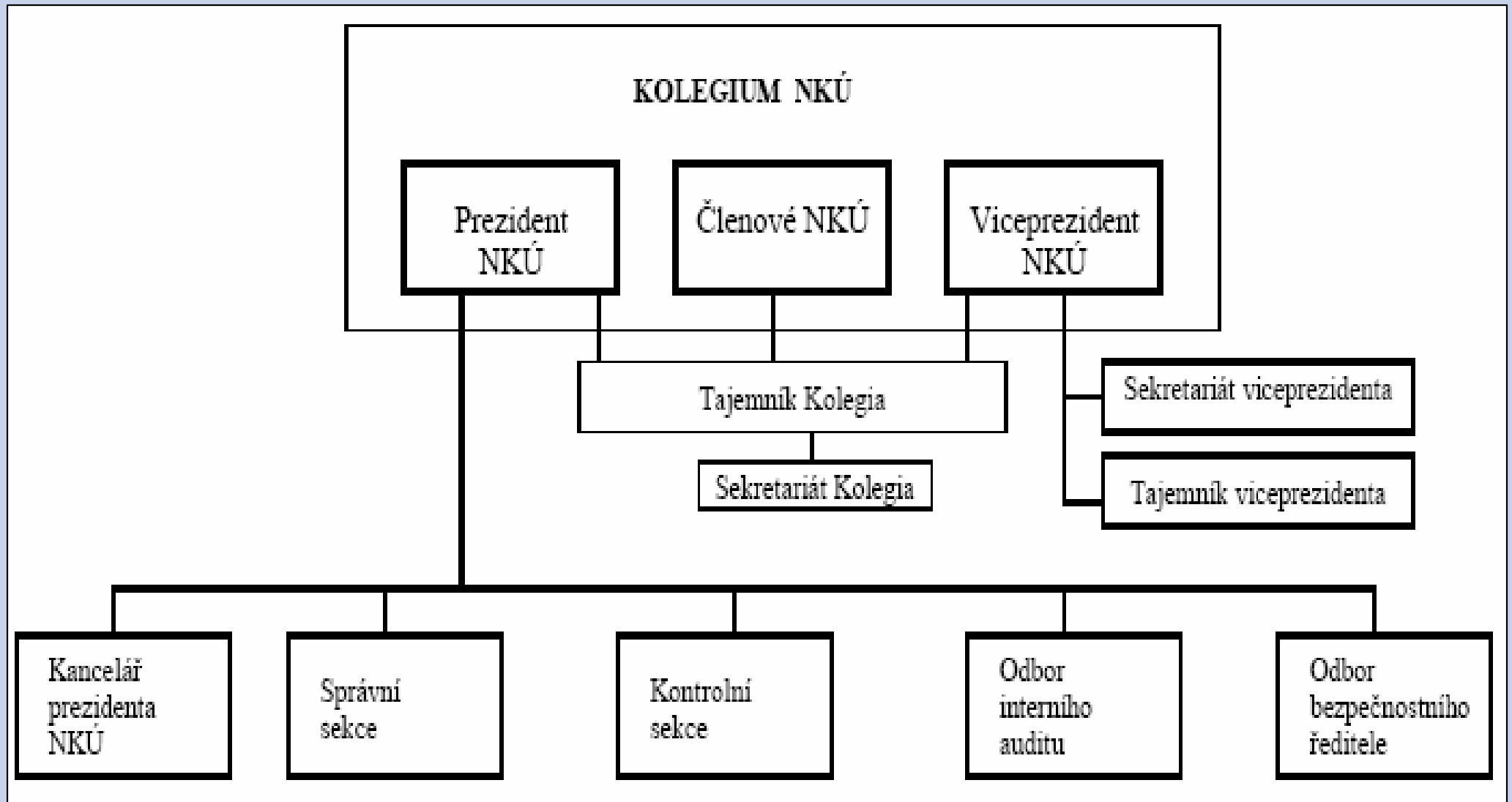
Nejvyšší kontrolní úřad



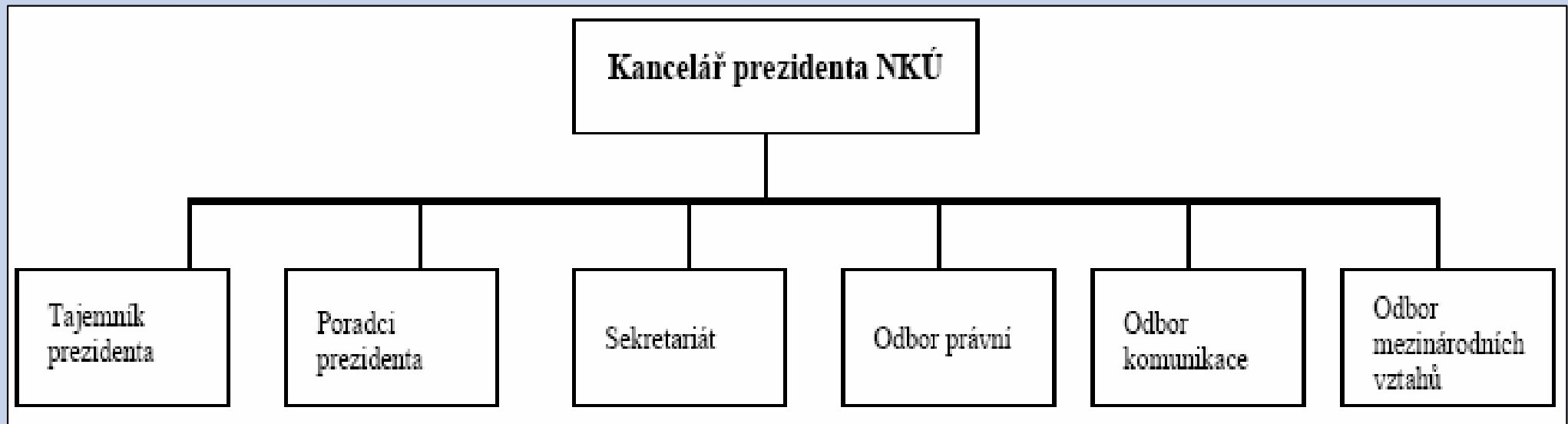
NKÚ vykonává kontrolu:

- hospodaření se státním majetkem a finančními prostředky vybíranými na základě zákona ve prospěch právnických osob s výjimkou prostředků vybíraných obcemi nebo kraji v jejich samostatné působnosti
- státního závěrečného účtu České republiky
- plnění státního rozpočtu České republiky
- hospodaření s prostředky poskytnutými ČR ze zahraničí
- vydávání a umořování státních cenných papírů
- zadávání státních zakázek

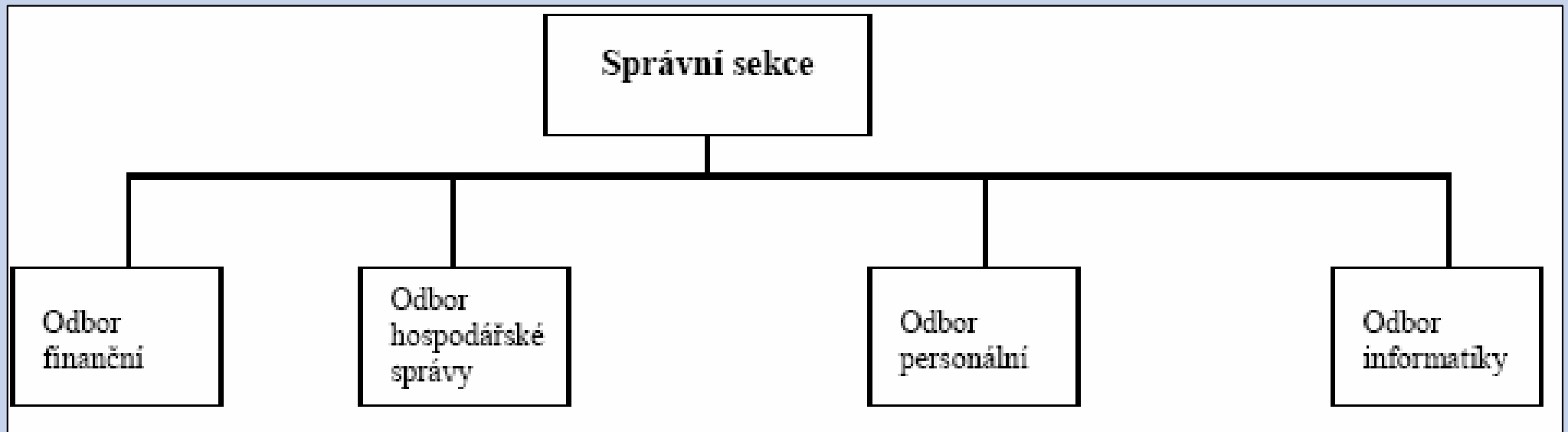
Organizační struktura



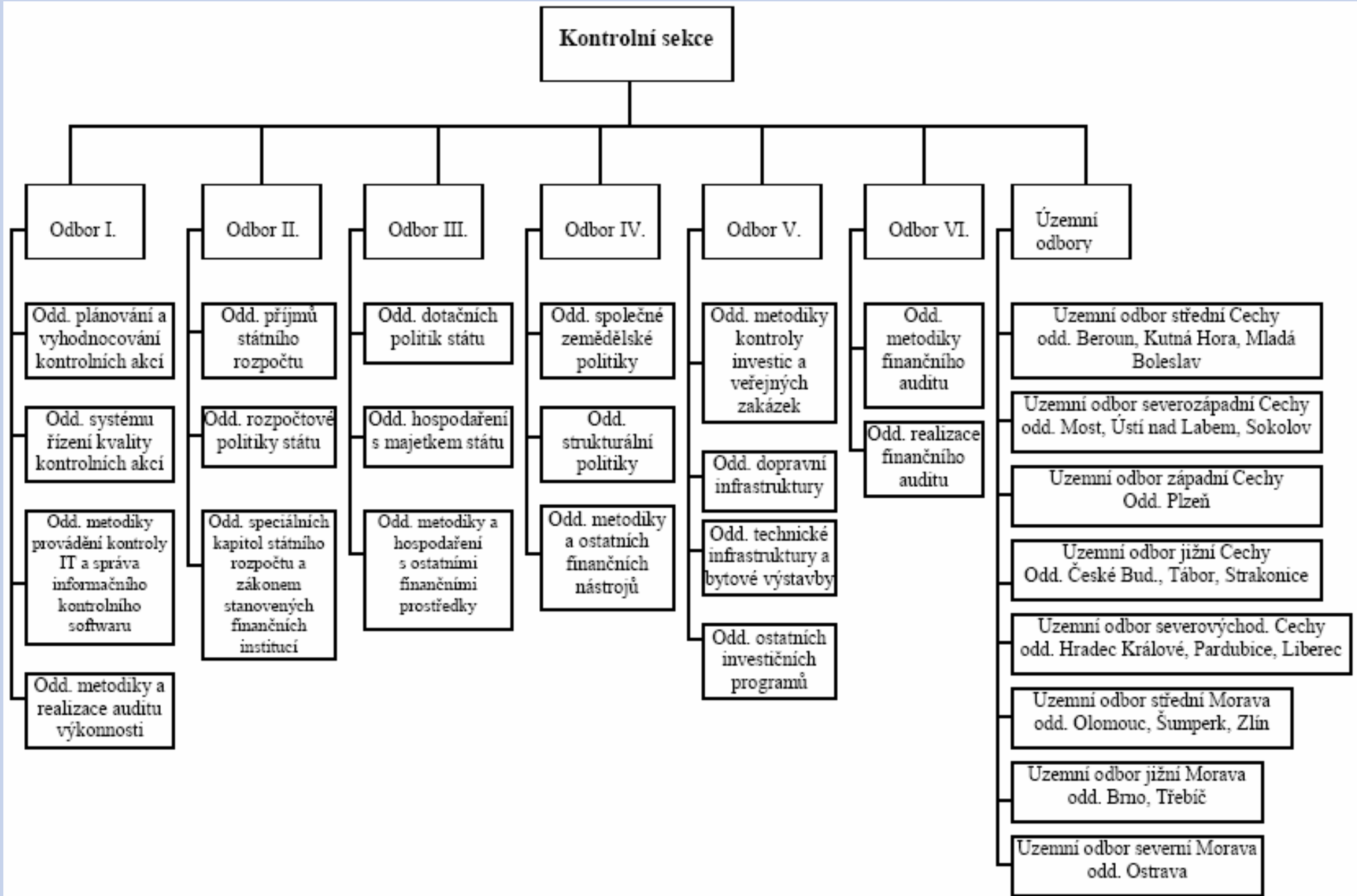
Organizační struktura



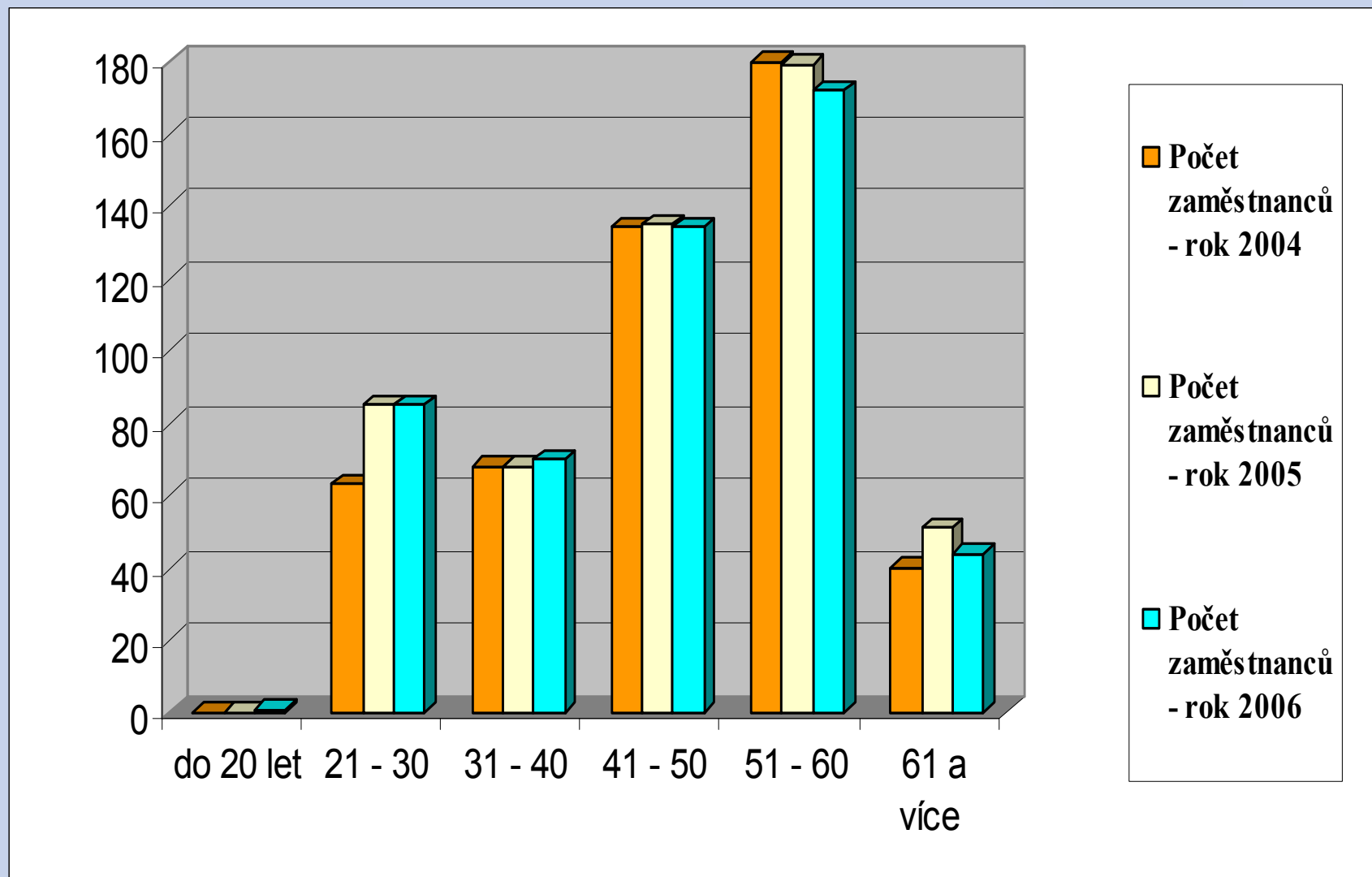
Organizační struktura



Organizační struktura



Věková struktura zaměstnanců NKÚ



Kvalifikační struktura zaměstnanců NKÚ

Vzdělání	Praha	Územní odbory	Celkem
<i>základní</i>	2	0	2
<i>střední</i>	3	1	4
<i>střední s výučním listem</i>	22	1	23
<i>střední s maturitou</i>	64	24	88
<i>vyšší odborné</i>	1	0	1
<i>vysokoškolské</i>	215	173	388
Celkem	307	199	506

Rozsah kontrolní činnosti

- kontrola legality
- finanční audit
- výkonnostní audit

Příprava kontrolní akce

- **analýzy zdrojů informací**
- **vyhodnocení a návrh**
- **zařazení do plánu kontrolní činnosti**
- **vypracování plánovacích listů**

Řízení kontrolní akce

- člen NKÚ
 - koordinuje činnosti
 - schvaluje program kontrolní akce
 - řídí instruktáže
 - zpracovává návrh kontrolního závěru
- gesční skupina
 - provádí přípravu kontrolní akce
 - zpracovává program
 - zabezpečuje instruktáže, konzultace
 - spolupracuje při návrhu kontrolního závěru
- vedoucí skupiny kontrolujících
 - řídí činnost skupiny kontrolujících
 - zodpovídá za obsah kontrolního protokolu

Uzavření kontrolní akce

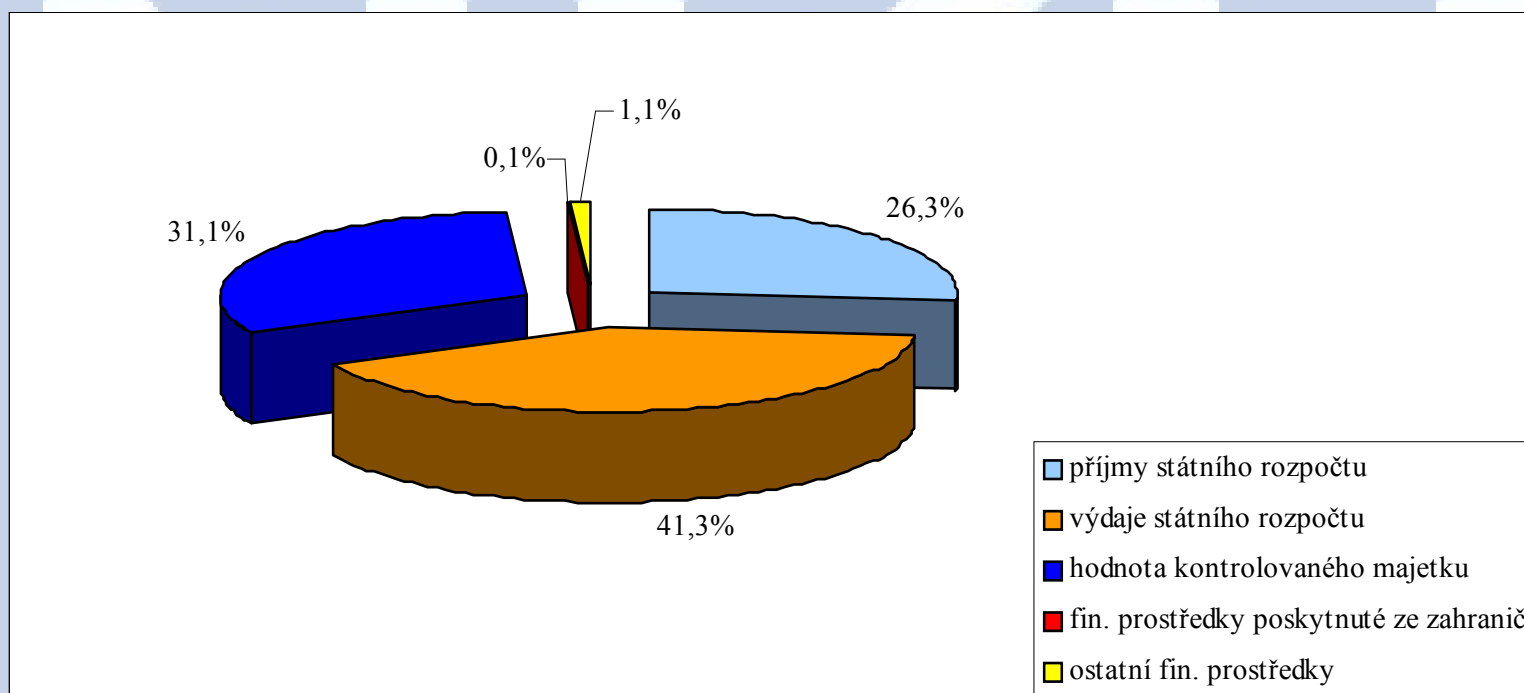
- **kontrolní protokol**
- **námitkové řízení**
- **odvolání proti rozhodnutí o námitkách**
- **kontrolní závěr**

Mezinárodní spolupráce

- **bilaterální spolupráce**
- **Evropský účetní dvůr**
- **INTOSAI – International Organization of Supreme Audit Institutions (1953)**
- **EUROSAI – European Organization of Supreme Audit Institutions (1990)**

Finanční zhodnocení přínosu kontrolní činnosti

Souhrnné finanční zhodnocení kontrolních akcí



Kontrolními akcemi, jejichž kontrolní závěr byl schválen v roce 2006 (bez akcí typu finanční audit), byly zkontrolovány finanční prostředky a majetek státu v celkovém objemu 279,260 mld. Kč

Podání občanů

Vývoj počtu došlých podání a jejich využitelnost
v letech 2000 až 2006

	2000	2001	2002	2003	2004	2005	2006
Celkový počet podání	658	702	727	636	707	614	491
Využitelná podání v %	39,9	39	38,9	37,8	39,3	33,4	36,0

Dopady kontrolní činnosti

- **informace pro občany**
- **informace pro vládu a parlament**
- **oznámení finančním úřadům**
- **trestní oznámení (z. č. 140/1961 Sb.)**

Přehled souvisejících skutkových podstat trestního zákona

- zákon č. 140/1961 Sb., trestní zákon, ve znění pozdějších předpisů
 - § 125 – Zkreslování údajů o stavu hospodaření a jmění
 - § 147 – Neodvedení daně, pojistného na sociální zabezpečení, na úrazové pojištění, na zdravotní pojištění a příspěvku na státní politiku zaměstnanosti
 - § 148 – Zkrácení daně, poplatku a podobné povinné platby
 - § 158 – Zneužívání pravomoci veřejného činitele
 - § 250 – Podvod
 - § 250b – Úvěrový podvod
 - § 255

Použité materiály

- materiály Nejvyššího kontrolního úřadu
- publikace Institutu pro evropskou politiku EUROPEUM
- Kadaňová a kol.: Kontrola ve veřejné správě (2006)
- Jan Pavel: Kontrola veřejných rozpočtů (2006)