

## CVIČENÍ 7. - Inlace

**Opakování:** Jaký je význam komerčních bank? Jaký je rozdíl mezi financováním přímým a nepřímým? Jaký je rozdíl mezi solventností a likviditou? Kolika stupňovou máme bankovní soustavu a proč? Jaké jsou cíle CB? Je nezávislost CB důležitá? Co jsou povinné minimální rezervy a jaký mají vliv na nabídku peněz? Uveďte příklady aktiv a pasiv komerčních bank. Jak vznikají depozitní peníze? Jak souvisí činnost bank s výkonností ekonomiky?

### Definice inflace (P)

- **cenová hladina** - celková úroveň cen zboží a služeb
- P - ekonomická nerovnováha  $\Leftrightarrow$  cenové hladiny
- deflace X desinflace

Co je opakem inflace? Co se v takovém případě děje s cenovou hladinou?

- cenový index - vážený průměr cen vybraných zboží a služeb  $\Leftrightarrow$

### Index spotřebitelských cen (CPI)

- reprezentativní koš výrobků a služeb = Q

Znáte některé jiné cenové indexy mimo CPI? Interpretujte graf v příloze číslo 1.

- v ČR ceny zjišťovány v 10 000 místech – 90 000 každý měsíc; koš = počet reprezentantů do 1990 1 350, od 1995 761 a teď 790 položek; do 2000 váhy z 1993 a teď z 1999

$$\text{CPI} = (Q_1 * P_2) / (Q_1 * P_1) * 100$$

$$r = (CPI_{t+2} - CPI_{t+1}) / CPI_{t+1} * 100$$

- procentní změna (r) = míra  $\Pi$

problémy - věrohodnost koše; - změna preferencí; - změna kvality

Vysvětlete zmíněné problémy na příkladech.

Pokud je meziroční inflace měřena pomocí CPI 4%, co můžete říct o změně ceny chleba?

### Implicitní cenový deflátor (IPD)

$$\text{IPD} = \text{GDP}_{\text{nominal}} / \text{GDP}_{\text{real}} * 100$$

$$\text{IPD} = (Q_t * P_t) / (Q_t * P_0) * 100$$

Proč se někdy v makroekonomii používá cenový deflátor? Který z ukazatelů je lepší? Pokud uvažujeme tvary s „Q“ a „P“ - jaký je rozdíl mezi deflátořem a CPI a proč?

### Formy inflace

- **zjevná** (otevřená); **potlačovaná** (blokována); **skrytá** (není zachycena cenovým indexem)

Je pravda, že pokud nedochází k růstu cenové hladiny, tak inflace neexistuje?

Co se v hospodářství děje, pokud je inflace potlačena?

Srovnajte inflaci v dobách socialismu a nyní. Co bylo příčinou tohoto vývoje? Považujete to za lepší stav?

Projevila se inflace z dob socialismu nějakou formou po změně režimu?

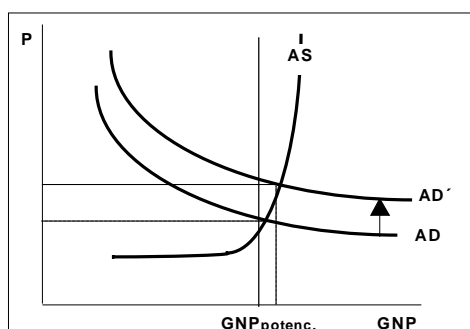
- **mírná** (plíživá) -  $\Pi$  není větší než reálný růst; **pádívá**; **hyperinflace** (tisíce)

Co se v hospodářství děje, pokud dochází k hyperinflaci?

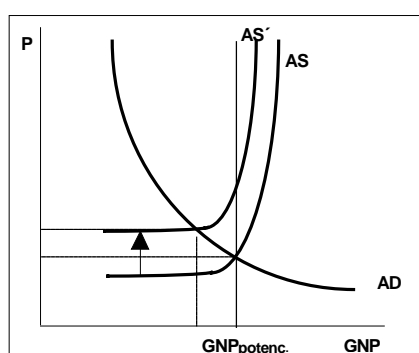
### Příčiny inflace

- **nabídka peněz**
- inflační očekávání (setrvačnost)
- **poptávková P** = tažená poptávkou  $AD > \text{GDP}_{\text{pot}}$   $\Leftrightarrow$  Inflační mezera =  $\Delta$  skutečným a potenciálním produktem
- **nabídková P** – omezení nabídky v důsledku růstu nákladů

poptávková p



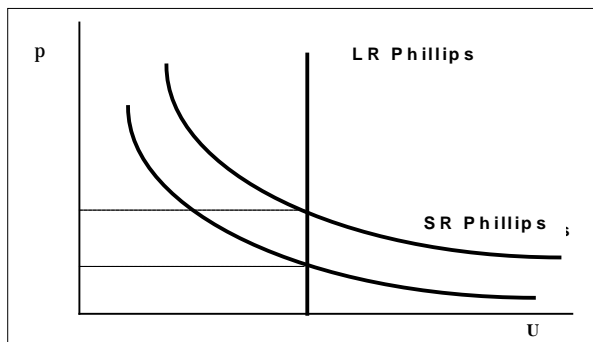
nabídková p



Uvedte co konkrétně vyvolává nabídkovou a poptávkovou P? Čím byla a je způsobena inflace v ČR?

**Důsledky inflace**

- **deformace relativních cen** - peníze (náklady „podrážek na botách“) a daně; ničení informací
- **přerozdělování důchodu a bohatství** - fixní důchody, dopad náhlé inflace na věřitele a dlužníka, náhodnost
- vliv  $\Pi$  na úrokovou míru
- (při vysoké inflaci) útěk od peněz



- vláda a  $\Pi$ ;  $\Pi$  a  $\dot{H}$  HDP; progresivní zdanění a  $\pi$
- $\Theta$  indexace
- $\Pi$  anticipovaná/ neanticipovaná
- $\Pi$  vyrovnaná/ nevyrovnaná

Za jakých okolností by inflace neměla žádný vliv na hospodářství?

**Phillipsova křivka**

- vztah mezi inflací a neza  $\Theta$  substituční teorie
- **SR x LR**

Jaké závěry pro hospodářskou politiku byste vyvodili

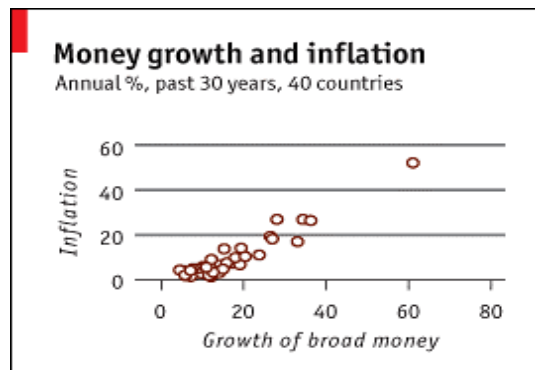
z Phillipsovy křivky? Co byste doporučovali pro ČR?

	ANTICIPOVANÁ	NEANTICIPOVANÁ
VYROVNANÁ	inflace nic nestojí	ztráty na efektivnosti
NEVYROVNANÁ	přerozdělování důchodu	ztráty na efektivn. a přerozdělování

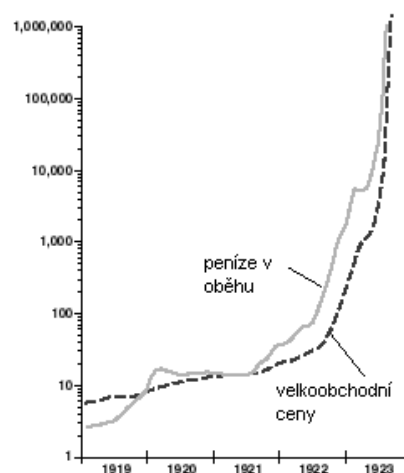
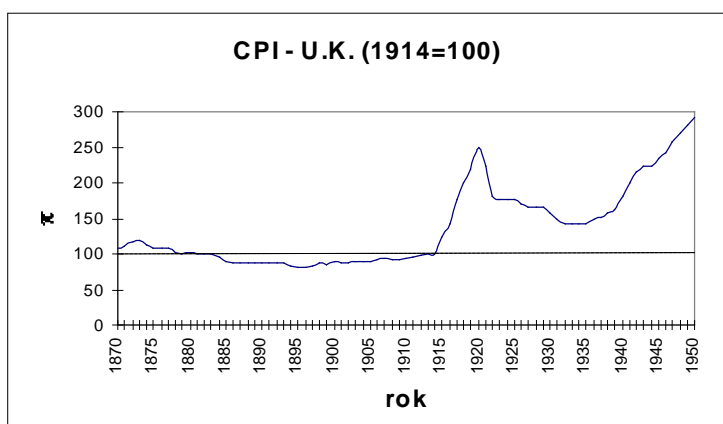
**Příklady**

Zboží	Spotřebované množství			Cena za jednotku		
	1991	1992	1993	1991	1992	1993
Bydlení	30	20	20	50	80	100
Potraviny	50	70	60	85	90	95
Knihy	30	20	20	20	35	40
Doprava	10	5	10	5	10	15

- spočítejte cenové indexy pro všechny tři roky se základním rokem 1991. Jaká byla inflace v roce 1992 a 1993?
- Jaká bude inflace v roce 1993, pokud budeme považovat za základní rok 1992 místo roku 1991? Je mezi nimi nějaký rozdíl? Proč? Které z obou měření vyjadřuje inflaci v roce 1993 lépe?
- Spočítejte implicitní cenový deflátor pro roky 1992 a 1993. Jak se výsledek liší od míry inflace? Co je lepší způsob měření?

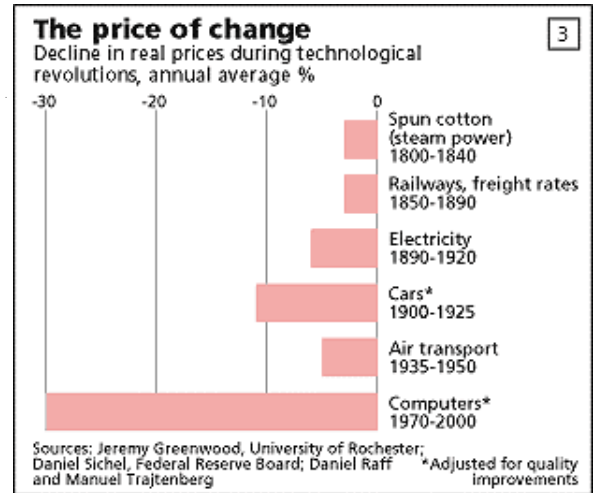
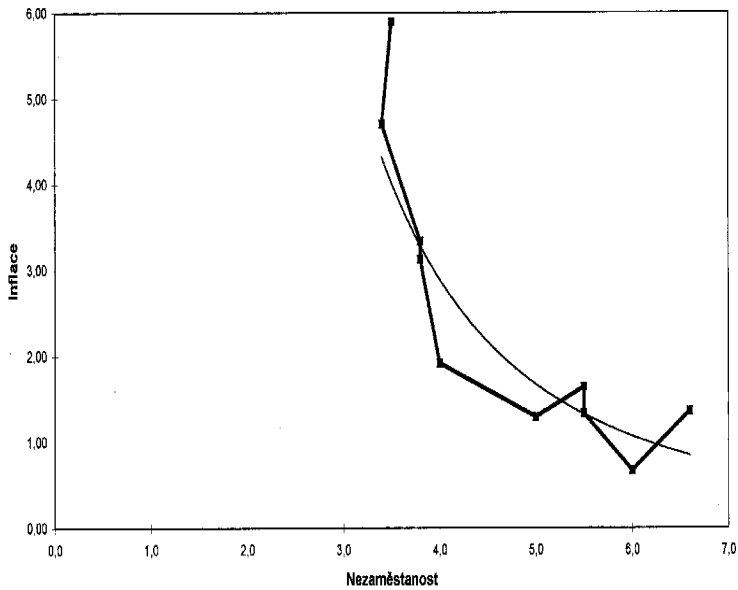


**Příloha č.1 - Spotřebitelské ceny v U.K. 1870 - 1950**

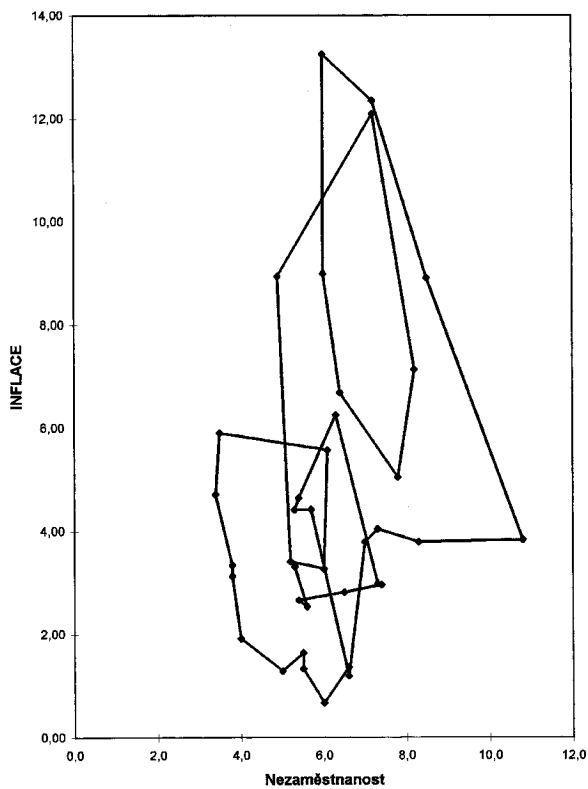


# Přílohy

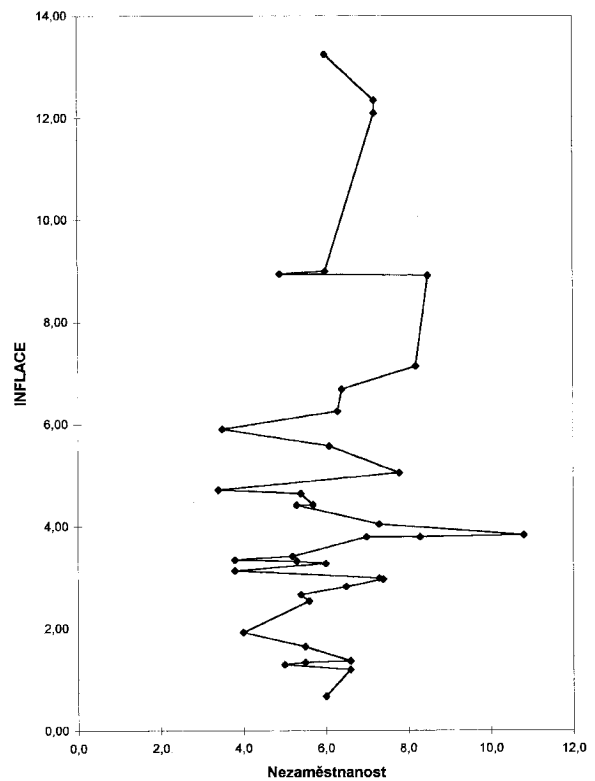
Phillipsova křivka 1960 -1969



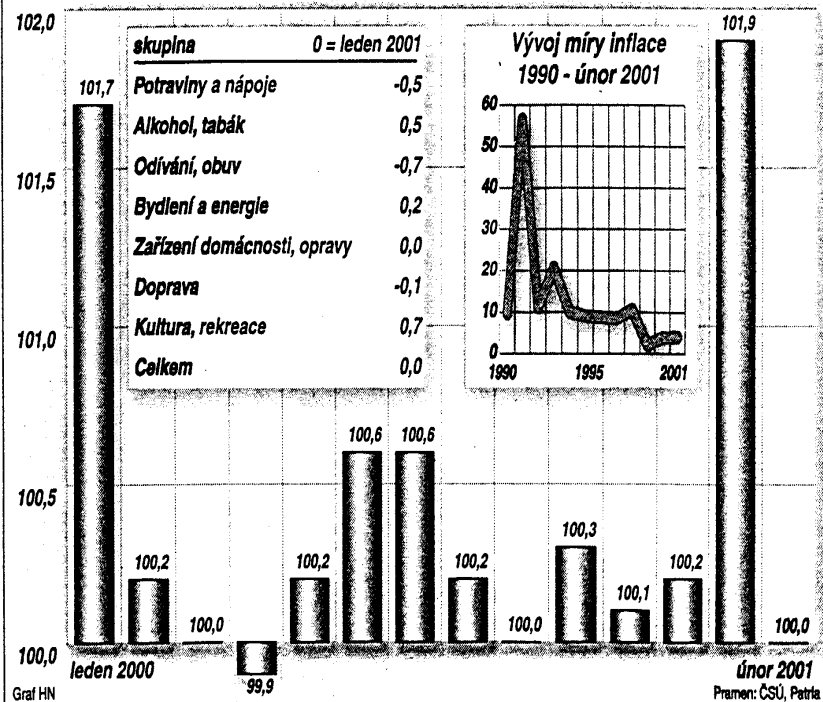
Phillipsova křivka 1960 - 1996



Phillipsova křivka LR 1960 - 1996

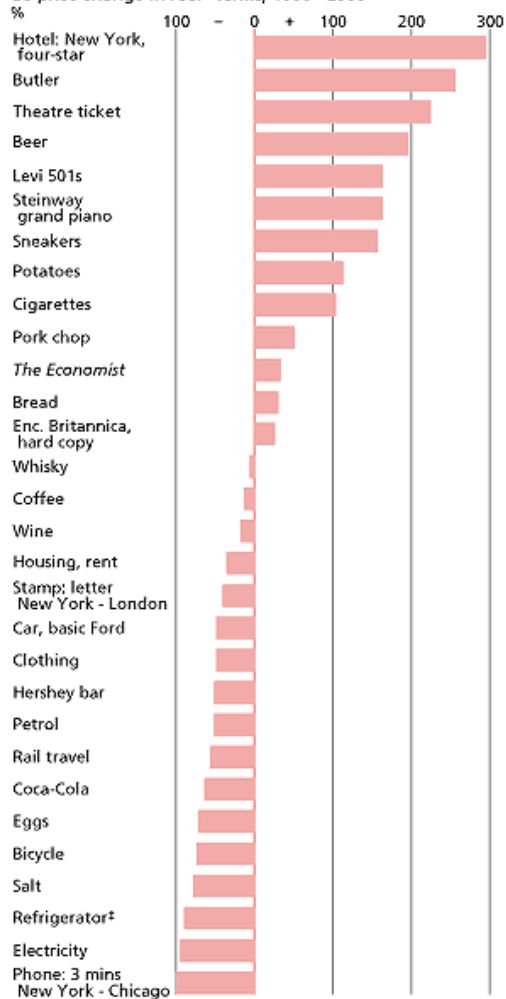


## Vývoj spotřebitelských cen (změna proti předcházejícímu měsíci v %)



## A century of real change

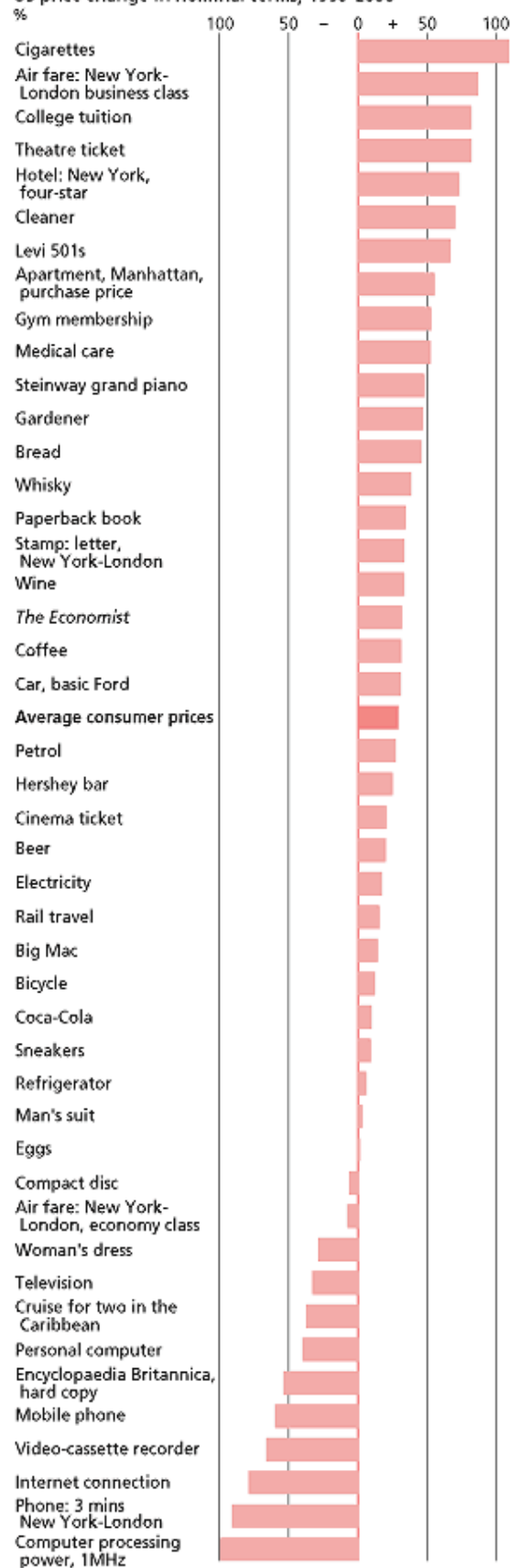
US price change in real\* terms, 1900†-2000



Sources: Companies; museums; "Historical Statistics of the United States", Commerce Dept.; Bureau of Labour Statistics; Tobacco Institute; Brown & Williamson; UDV; Morton Salt; Association of Home Appliance Manufacturers; AT&T; Energy Information Administration

## A decade of change

US price change in nominal terms, 1990-2000



Sources: Companies; Bureau of Labour Statistics; Brown & Williamson; UDV; Association of Home Appliance Manufacturers; Federal Reserve Bank of Dallas; Norwegian Cruise Line; PSINET; Flatiron Cleaning Co.; Sears; British Airways; Wine Authority Enterprises; New York Health & Racquet Club

**Průměrné spotřebitelské ceny vybraných druhů zboží a služeb  
v letech 1993 - 2005 (Kč)**

Zpracováno z údajů ČSÚ	Měrná jednotka	1993	1994	1995	1996	1997	1998	1999
Hovězí maso zadní	kg	88,42	118,93	127,14	128,68	134,63	139,38	138,12
Vepřová pečeně	kg	93,37	116,69	121,47	125,01	127,14	106,92	102,95
Vepřová šunka	kg	149,08	169,71	168,42	168,01	168,35	154,95	153,99
Kuře	kg	50,75	56,27	48,85	59,37	65,27	52,90	50,09
Mléko polotučné	litr	8,43	8,71	9,63	10,91	11,70	12,07	11,73
Eidamská cihla	kg	84,67	88,12	99,10	107,17	109,37	111,62	102,29
Máslo čerstvé	kg	78,32	87,20	92,44	97,96	107,27	105,32	94,01
Vejce čerstvá	kus	2,55	2,52	2,04	2,93	2,86	2,53	2,20
Pšeničná mouka polohrubá	kg	9,45	9,00	8,44	10,94	10,33	9,14	8,44
Chléb kmínový	kg	9,60	10,22	11,29	15,74	16,20	15,82	15,05
Cukr krystal	kg	16,04	17,48	22,48	19,53	16,38	19,21	19,40
Jablka 1. jakost	kg	10,80	14,26	22,39	21,50	20,32	18,68	23,93
Pivo lahvévé 10 %	0,5 l	5,80	5,94	6,19	6,52	6,88	7,20	7,44
Káva zrnková	100 g	13,60	28,21	23,48	19,24	16,40	15,04	13,83
Rum tuzemský	0,5 l	65,36	68,30	69,30	70,33	70,30	80,43	81,59
Cigarety Sparta	20 ks	24,68	27,05	27,90	30,16	32,76	36,59	38,36
Pánská košile	ks	236,53	247,18	274,43	321,74	395,51	509,86	499,12
Dámské šaty bavlněné	ks	832,83	975,18	1 190,66	1 374,58	1 509,24	1 635,44	1 585,50

Zpracováno z údajů ČSÚ	Měrná jednotka	2000	2001	2002	2003	2004	2005
Hovězí maso zadní	kg	145,14	142,89	146,80	145,59	150,40	157,70
Vepřová pečeně	kg	113,93	128,77	111,11	101,37	108,38	108,01
Vepřová šunka	kg	158,10	162,47	157,97	152,43	155,16	156,35
Kuře	kg	53,63	63,53	51,42	48,50	52,15	51,58
Mléko polotučné	litr	12,18	12,97	13,84	13,51	14,04	14,46
Eidamská cihla	kg	109,93	115,03	114,86	102,89	110,56	112,72
Máslo čerstvé	kg	89,66	92,11	95,50	98,96	111,46	111,06
Vejce čerstvá	kus	2,75	2,77	2,39	2,44	2,76	2,32
Pšeničná mouka polohrubá	kg	7,50	8,52	8,34	8,48	8,99	7,86
Chléb kmínový	kg	14,13	14,86	14,42	14,34	15,68	14,99
Cukr krystal	kg	21,09	21,65	20,31	17,69	22,18	23,14
Jablka konzumní	kg	20,75	23,97	23,82	24,15	26,20	22,25
Pivo lahvévé 10 %	0,5 l	7,62	7,78	8,28	8,59	8,55	8,48
Káva zrnková	100 g	12,19	10,79	8,18	6,89	6,86	6,37
Rum tuzemský	0,5 l	81,56	83,45	83,81	84,94	90,11	91,89
Cigarety Sparta	20 ks	40,59	41,47	42,00	42,00	44,59	46,00
Pánská košile	ks	484,18	496,22	498,57	506,54	523,36	504,42
Dámské šaty bavlněné	ks	1 494,18	1 462,67	1 336,08	1 276,61	1 219,36	1 153,32

Zpracováno z údajů ČSÚ	Měrná jednotka	1993	1994	1995	1996	1997	1998	1999
Obuv pánská vycház. celoroční	pár	750,92	869,85	979,72	1 085,33	1 209,40	1 304,69	1 314,89
Obuv dámská vycház. celoroční	pár	655,24	729,51	822,13	906,23	1 055,18	1 188,69	1 181,56
Čisté nájemné v náj. bytě 3+1	měsíčně	460,63	585,93	585,60	738,37	1 086,03	1 358,40	1 427,85
Elektřina (prům. cena) <sup>x)</sup>	kWh	0,85	0,93	0,99	1,07	1,23	1,77	1,77
Zemní plyn (prům. cena) <sup>x)</sup>	m3	2,28	2,51	2,76	3,09	3,56	4,55	4,55
Vodné a stočné	m3	11,47	14,01	15,59	18,17	21,08	24,46	27,85
Teplo (otop, teplá voda)	GJ	119,23	137,72	161,66	178,40	239,71	291,86	298,15
Hnědé uhlí	q	72,72	80,44	93,90	103,73	120,28	150,05	156,46
Chladnička elektrická 225 l	kus	8 163,05	8 116,02	8 497,79	8 757,82	9 863,92	9 834,78	9 954,56
Vysavač elektrický podlahový	kus	2 623,07	2 743,18	2 968,19	3 166,55	3 640,24	3 711,78	3 758,30
Televizor barevný	kus	13 336	13 560	13 879	13 678	14 133	13 771	12 244
Os. auto ŠKODA (Favorit, Felicia)	kus	191 192	197 522	223 187	220 685	228 780	229 300	229 870
Benzin Speciál	litr	18,79	19,10	19,05	20,99	22,19	20,28	22,82
Zák. pojištění aut (do 1 350 ccm)	rok	624,00	624,00	624,00	804,00	1 212,00	1 932,00	2 124,00
Poštovné za dopis v tuzemsku	kus	3,00	3,00	3,60	3,60	4,60	4,60	4,60
Televizní konces. poplatek	měsíčně	50,00	50,00	50,00	50,00	75,00	75,00	75,00
Střihání vlasů pánské	výkon	16,68	19,06	24,74	28,65	33,43	37,48	38,63
Oběd ve školní jídelně 1. - 4. tř. ZŠ	oběd	8,01	9,05	10,06	10,86	11,37	14,37	14,45

Zpracováno z údajů ČSÚ	Měrná jednotka	2000	2001	2002	2003	2004	2005
Obuv pánská vycház. celoroční	pár	1 305,62	1 364,70	1 463,96	1 448,65	1 391,94	1 392,21
Obuv dámská vycház. celoroční	pár	1 154,73	1 221,81	1 317,23	1 342,27	1 299,50	1 260,64
Čisté nájemné v náj. bytě 3+1	měsíčně	1 531,21	1 573,43	1 698,77	1 811,32	1 845,01	1 871,14
Elektřina (prům. cena) <sup>x)</sup>	kWh	2,04	2,34	2,56	2,42	2,47	2,59
Zemní plyn (prům. cena) <sup>x)</sup>	m3	5,24	7,23	6,43	7,02	7,57	9,48
Vodné a stočné	m3	31,20	34,69	38,00	40,08	42,21	44,37
Teplo (otop, teplá voda)	GJ	309,44	330,77	339,61	339,47	347,32	365,96
Hnědé uhlí	q	161,55	161,48	165,09	169,54	173,02	177,62
Chladnička elektrická 225 l	kus	9 895,82	9 081,74	9 054,52	8 781,13	8 505,70	7 957,93
Vysavač elektrický podlahový	kus	3 679,14	3 438,26	3 253,23	3 151,39	3 090,49	3 038,50
Televizor barevný	kus	10 973	10 362	9 711	8 653	7 838	7 023
Os. auto ŠKODA (Felicia, Fabia)	kus	229 750	229 116	269 975	276 350	270 683	262 295
Benzin Speciál	litr	28,43	26,97	24,29	24,40	26,27	28,02
Zák. pojištění aut (do 1 350 ccm)	rok	2 319,55	2 683,45	3 106,82	3 385,07	3 624,88	3 509,00
Poštovné za dopis v tuzemsku	kus	5,40	5,40	6,40	6,42	6,50	7,42
Televizní konces. poplatek	měsíčně	75,00	75,00	75,00	75,00	75,00	81,25
Střihání vlasů pánské	výkon	41,04	44,93	50,55	53,19	63,61	64,69
Oběd ve školní jídelně 1. - 4. tř. ZŠ	oběd	14,60	15,13	15,63	15,82	16,26	16,68

Změny spotřeb. cen 1994–2004\* a jejich rozklad na příspěvek tržního pohybu cen a změny regulovaných cen

