

EKOS

P2

Mikro a makroekonomické
aspekty tělesné kultury



Makroekonomické aspekty TK

- Agregátní poptávka a nabídka
 - Posun AD – stimul spotřebitele, fiskální politika
 - Posun AS- stimul producenta, monetární politika
 - Vliv dotací (NNO) na posun AS –
alternativní pohledy
(Znamená dotace pro NNO \uparrow Q nebo by poskytované Q bylo stejné i bez dotace?)

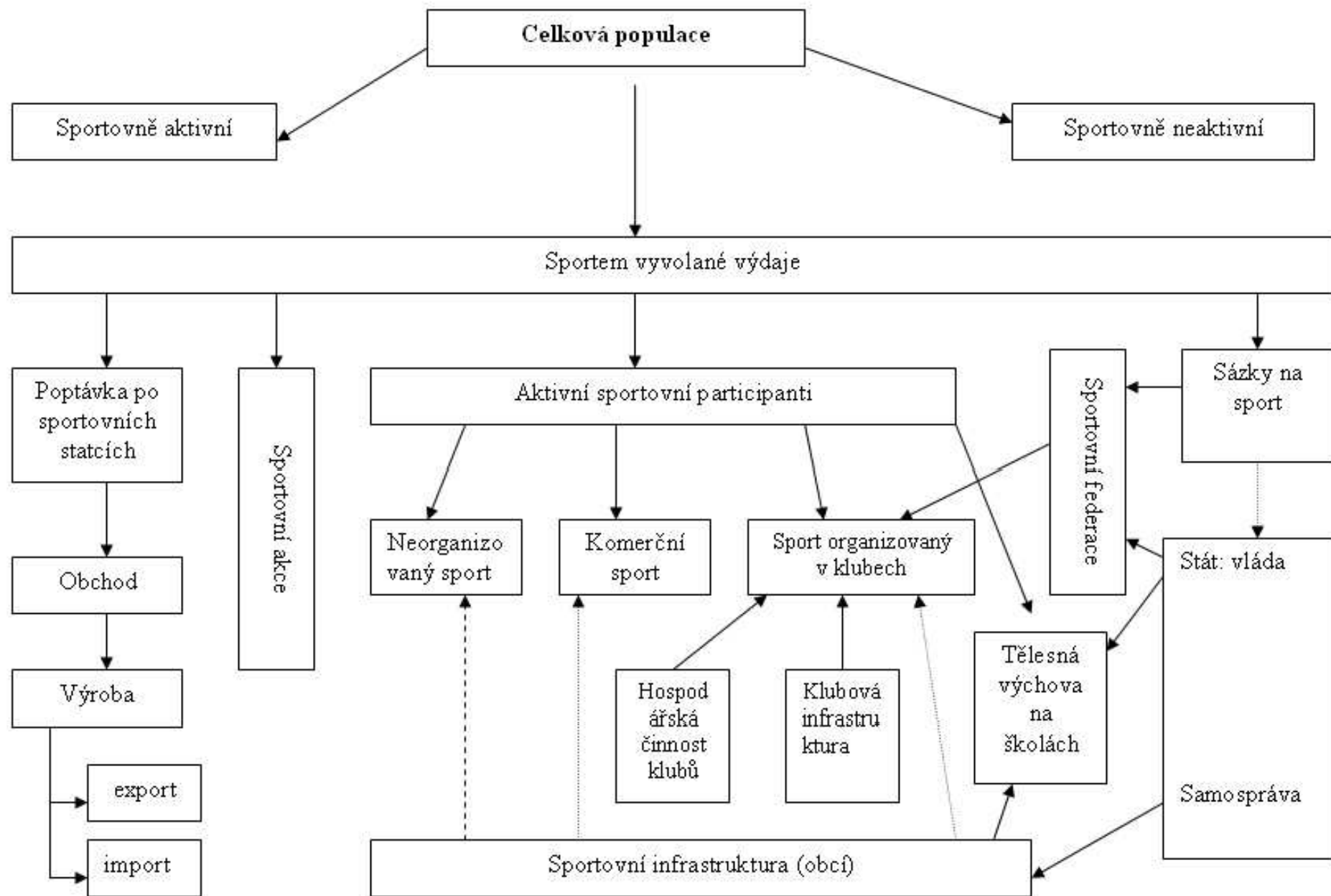
HDP

- $HDP=C+I+G+X$
 - C: odhad cca 10tis položek (některé mají alternativní zařazení např. kolo, oblečení,...).
Hlavně služby
 - I: pro školní TV, pro vrcholový a výkonnostní sport, tělovičně-rekreační,... včetně technické infrastruktury
 - G: výdaje ze státního rozpočtu (včetně municipalit).
 - X: $Im > Ex$ (nadmístní firmy)

Podíl TK na výkonu ekonomiky

- Podíl sportu a tělovýchovy na HDP 1,5-2%
- Podíl TK na konsolidovaných veřejných výdajích 0,4-1,7%
- Zaměstnanost- ČR odhad 1,5% (SRN 2%, Finsko 0,8%)

Makroekonomický model sportu



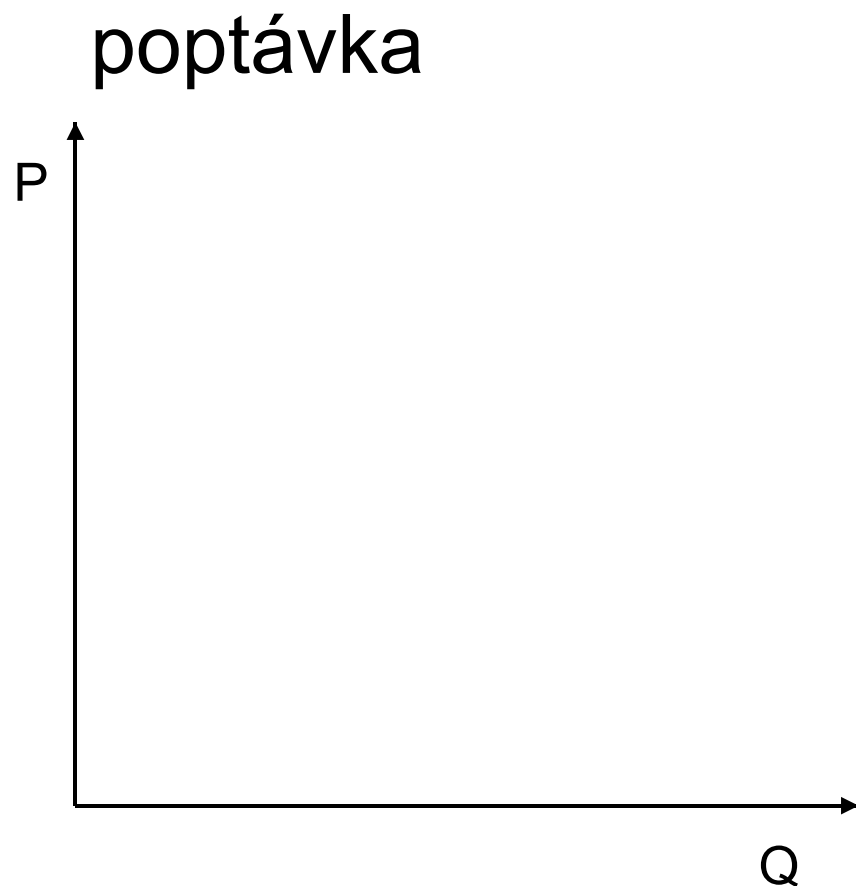
Mikroekonomické aspekty TK

- Strana poptávky
 - Výdaje domácností, firem, veřejných rozpočtů
- Strana nabídky
 - Tvoří NNO, stát a samospráva, firmy

Poptávku ovlivňuje

- Struktura preferencí poptávajících
- Výše cen poptávaného zboží a služeb TK
- Informace
- Disponibilní volný čas
- Výše příjmu
- Vliv institucionálních podmínek

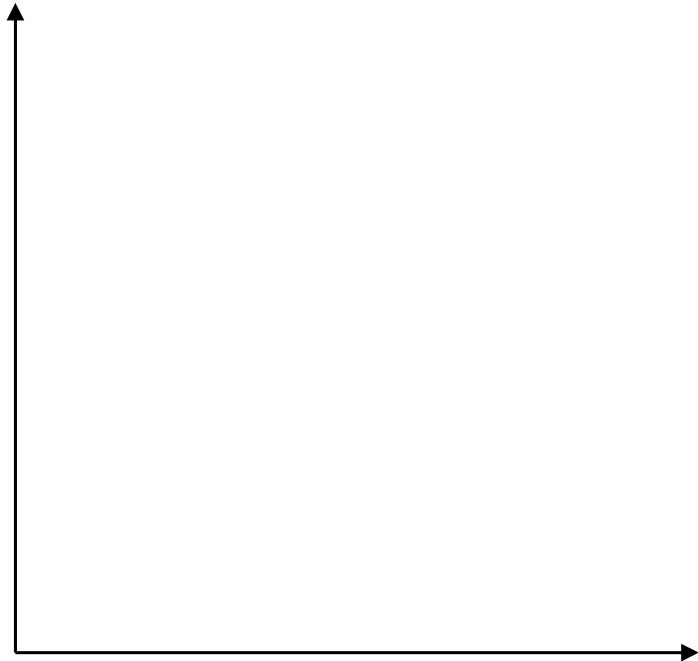
Poptávka



- tvar křivky (sport jako zbytný statek, vysoká cenová elasticita)
- funkce ceny ve vztahu k veřejně poskytovaným statkům

užitek

celkový užitek



mezní užitek



Důchodový a substituční efekt



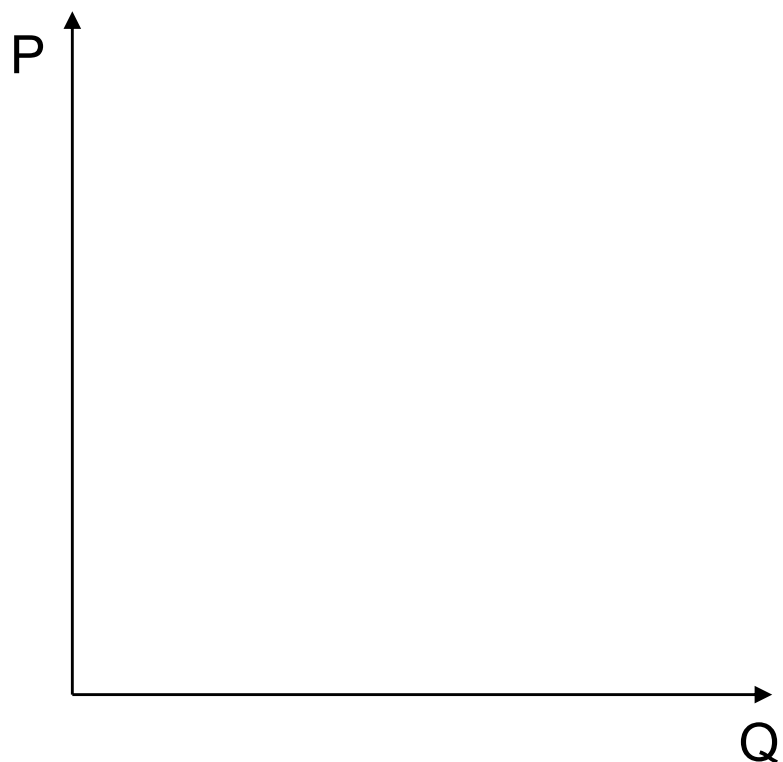
- Vliv dotace na rozpočtové omezení
- Změna rozpočtového omezení
- Změna IC při poklesu BC (sport x kultura, sport x zdravotnické služby)

Determinanty poptávky

- Globalizace
- Služby
- Flexibilita
- Medializace
- Mobilita
- Orientace na zážitek

Nabídka

nabídka



Nabídku tvoří subjekty dle:

- Právní formy
 - Živnosti, s.r.o., nadace,...
- Dle cílové orientace
 - Non profit, for-profit
- Dle funkčnosti a způsobu plnění věcných úkolů
 - Města, spolky, podnikatelské subjekty...
- Dle šířky nabídky sportu
 - Sportovní centra, účelová zařízení

Nabídka

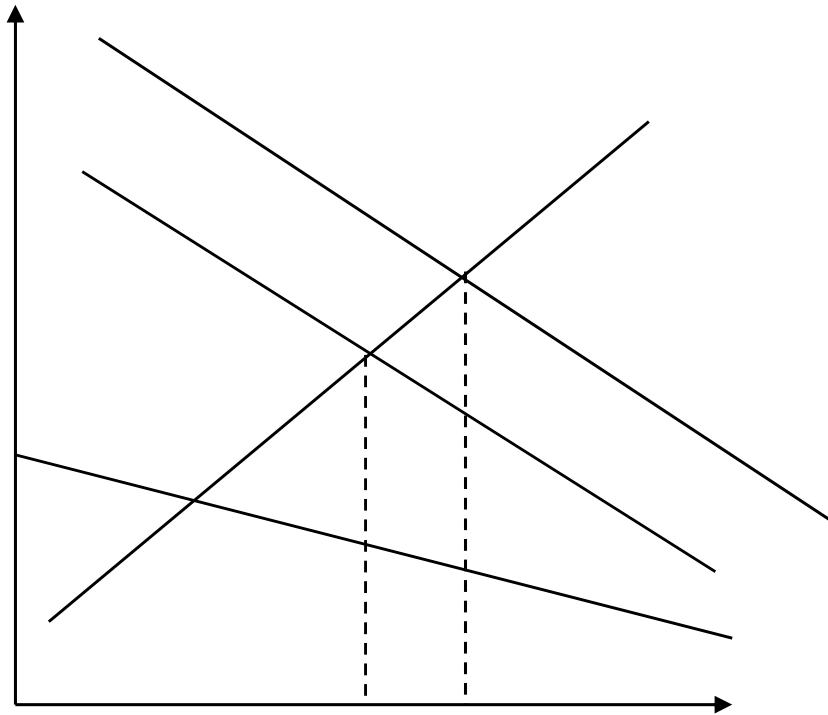
- Tvar křivky nabídky u soukromých statků (např. fitcentrum)
- Tvar křivky nabídky u smíšených statků (nerivalita) (např. turistický pochod)

Příklady

- Tvar D a S v případě vstupenek na sportovní akci? (vertikální S)
- Pokud snížení ceny (sport.statku) nevyvolalo žádný substituční efekt (ke kultuře), pak je tvar poptávky? (vertikální)

Pozitivní externality

- Pozitivní



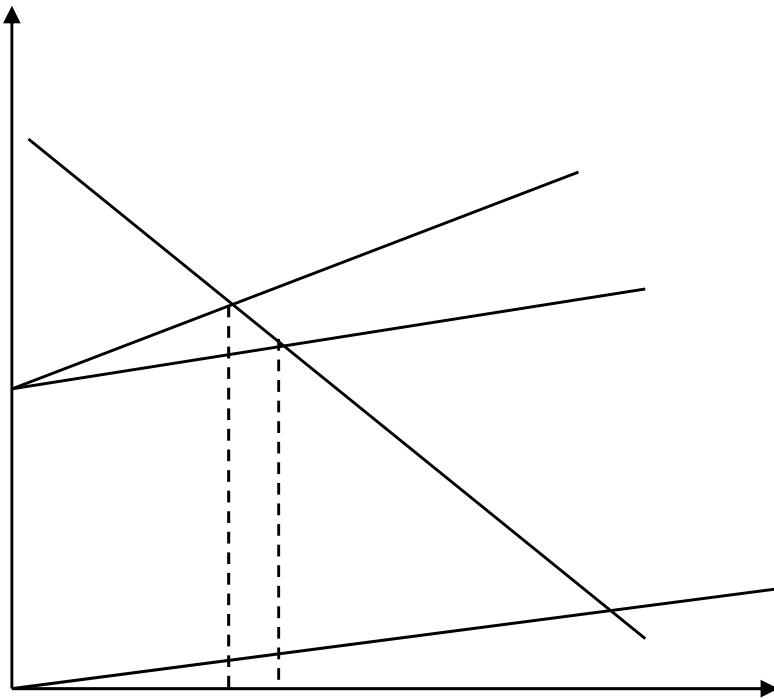
- Podpora zdraví člověka
 - Ovlivňování zdravotního stavu
 - Biologický základ zdravého životního stylu
 - Vliv pohybové aktivity na zdraví
 - Možnosti ovlivnění životního stylu
- Formování osobnosti člověka a jeho systému životních hodnot a idejí
- Tvorba a kvalita sociálních vztahů
- Propagace země či regionu

Pozitivní externalita – zdravotní vlivy

- Snížení pracovní neschopnosti (úspory v čerpání nemocenského a zdravotního pojištění): +SS, +VS
- Zvýšení výkonnosti subjektů: +SS
- Snížení nákladů firem na pracovní sílu:
+SS... $\downarrow U \rightarrow \uparrow C \rightarrow \uparrow HDP$
- Potenciál ke zlevnění produkce

Negativní externality

- negativní



- Negativní vlivy na zdraví člověka
- Negativní vlivy na životní prostředí
- Komercializace tělesné kultury
- Ostatní negativní vlivy

Literatura

- Povinná literatura
 - Hobza, Rektořík – Základy ekonomie sportu – kpt. 6 a 7 (s.62-96)
- Doporučená literatura
 - Novotný – Ekonomika sportu – kpt. 4.1, 4.2, 5