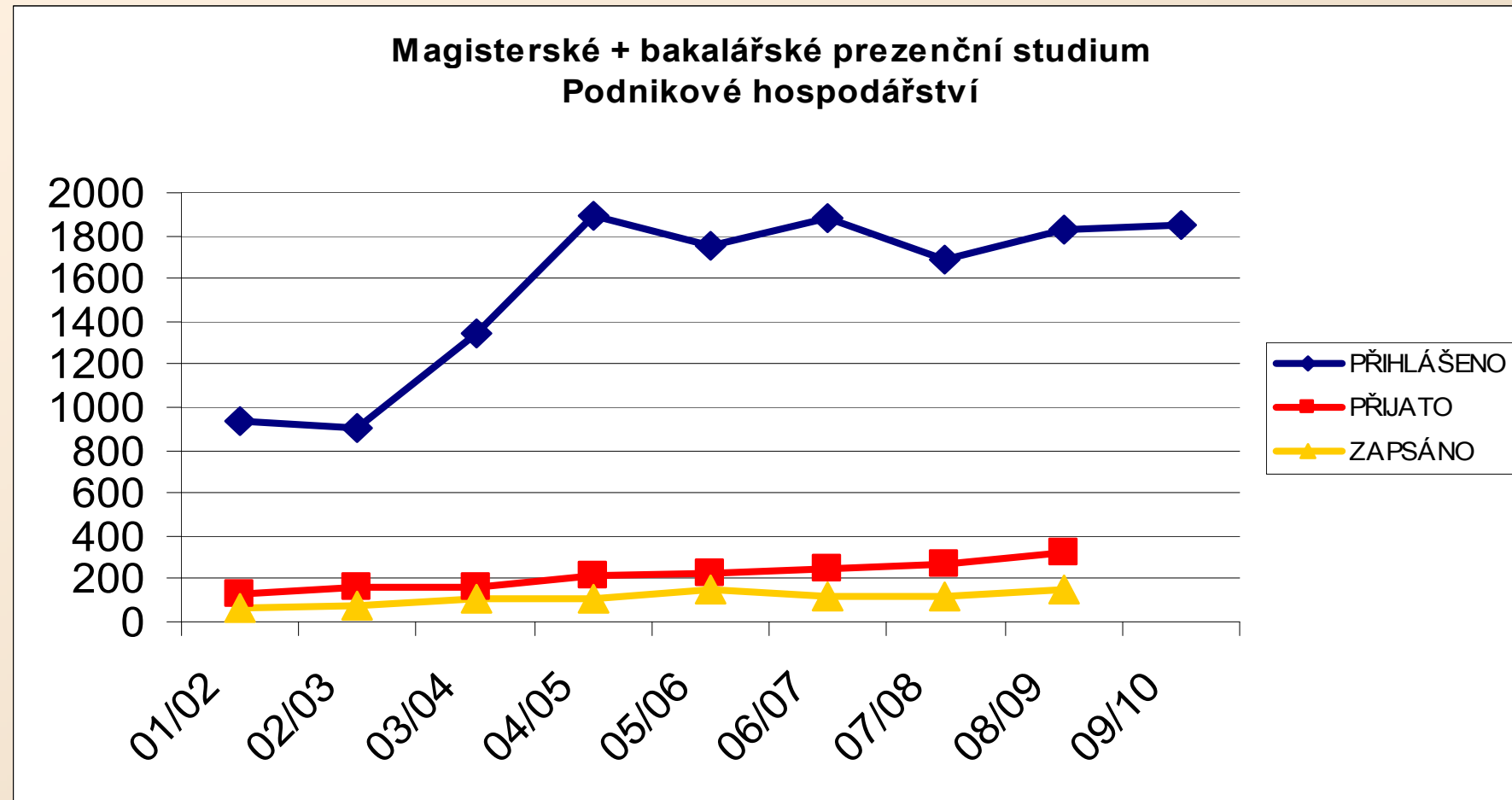
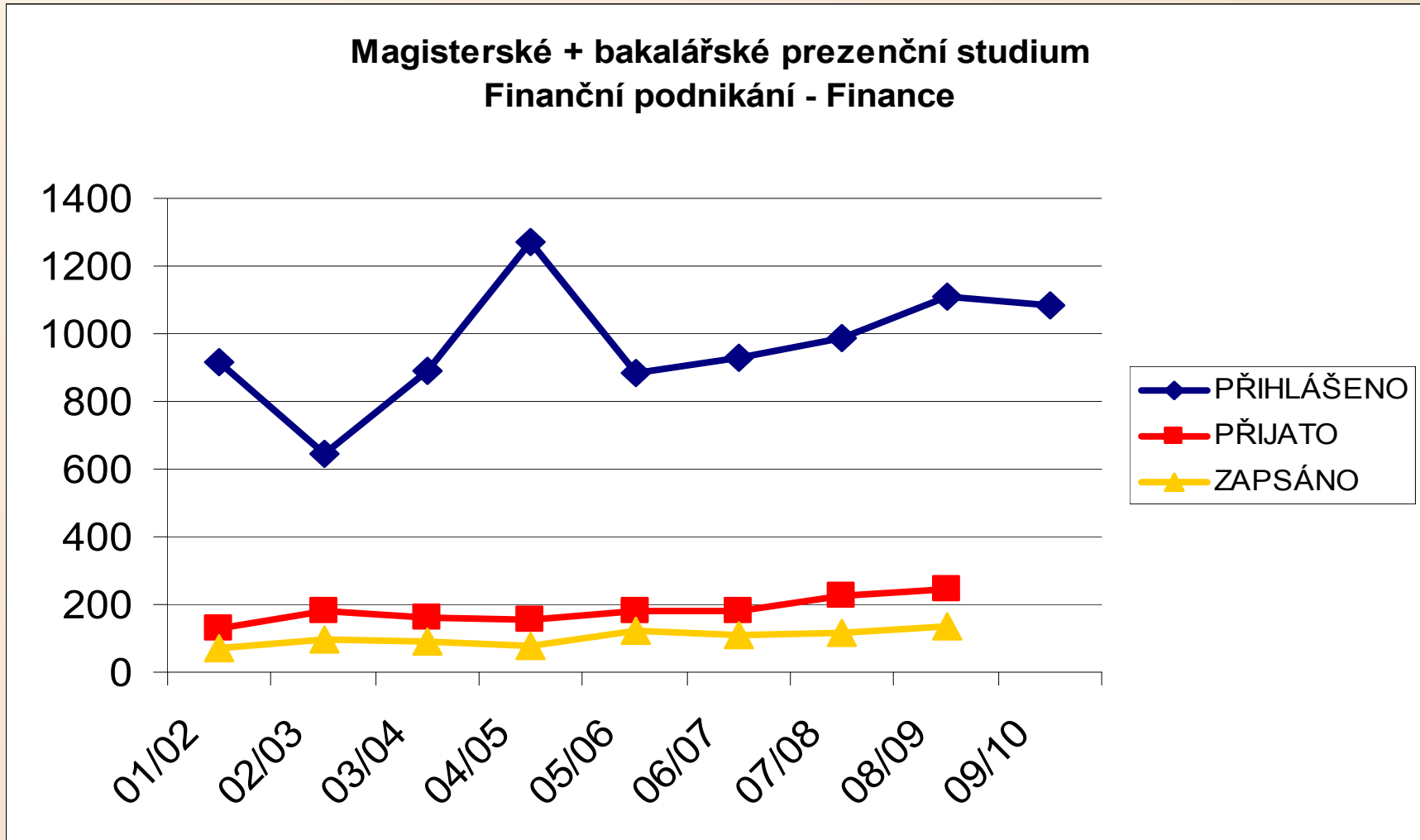
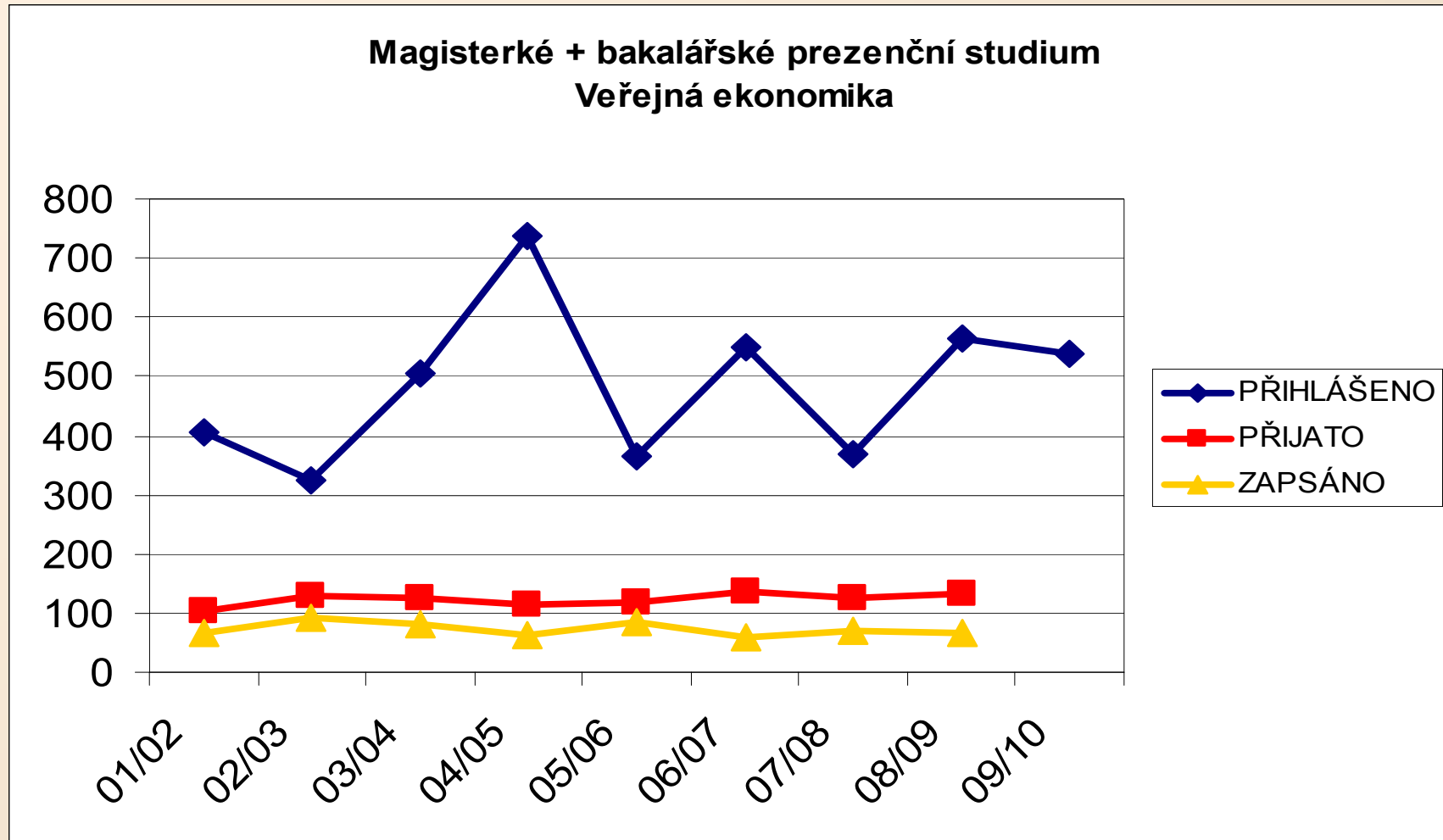
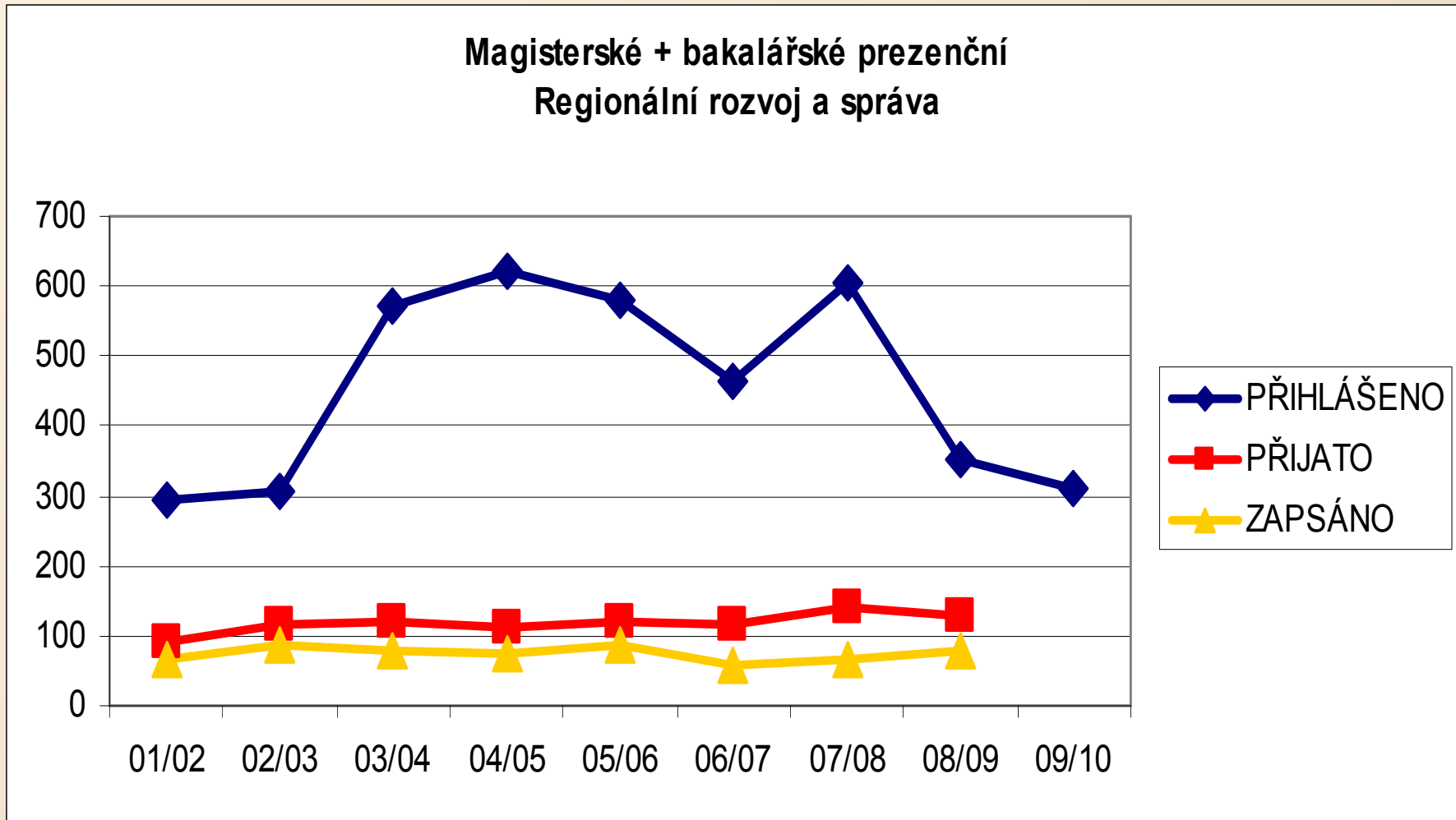


Přihlášeno, přijato a zapsáno na hlavní obory - trendy

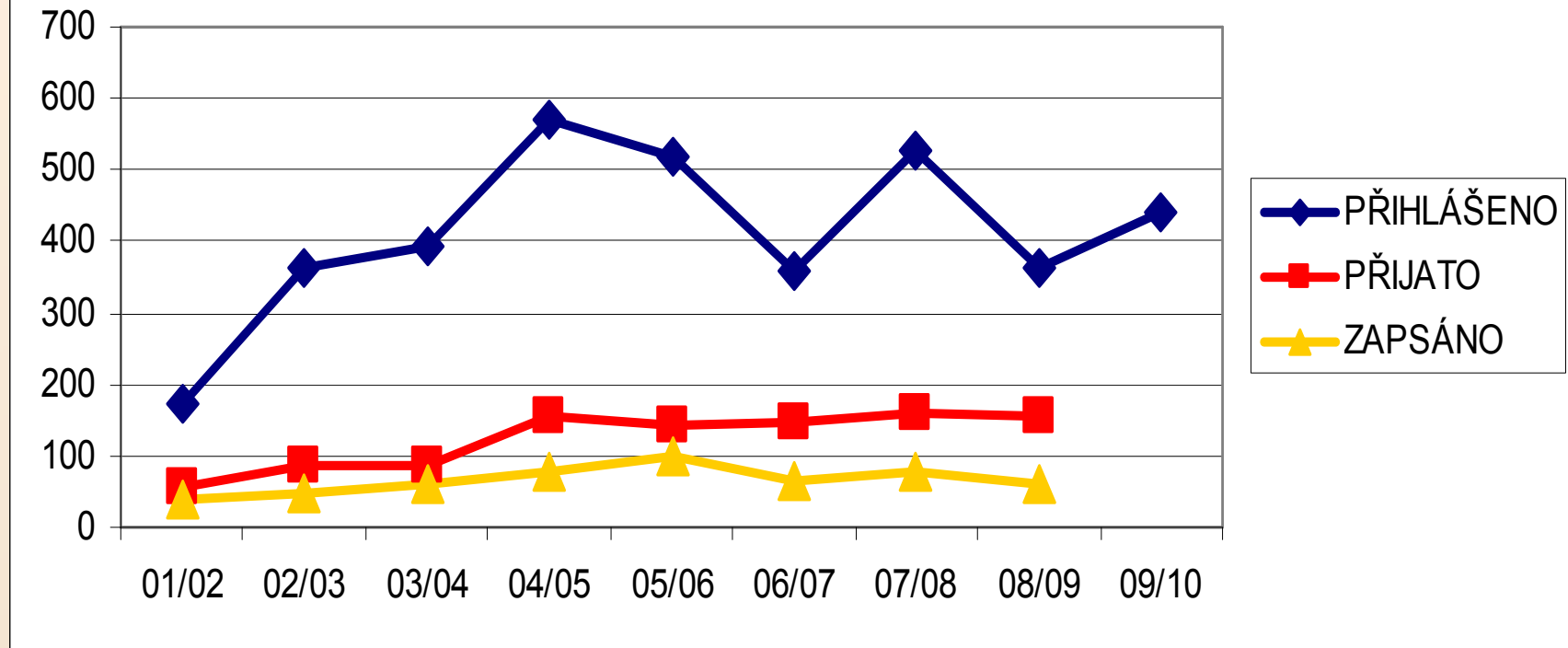




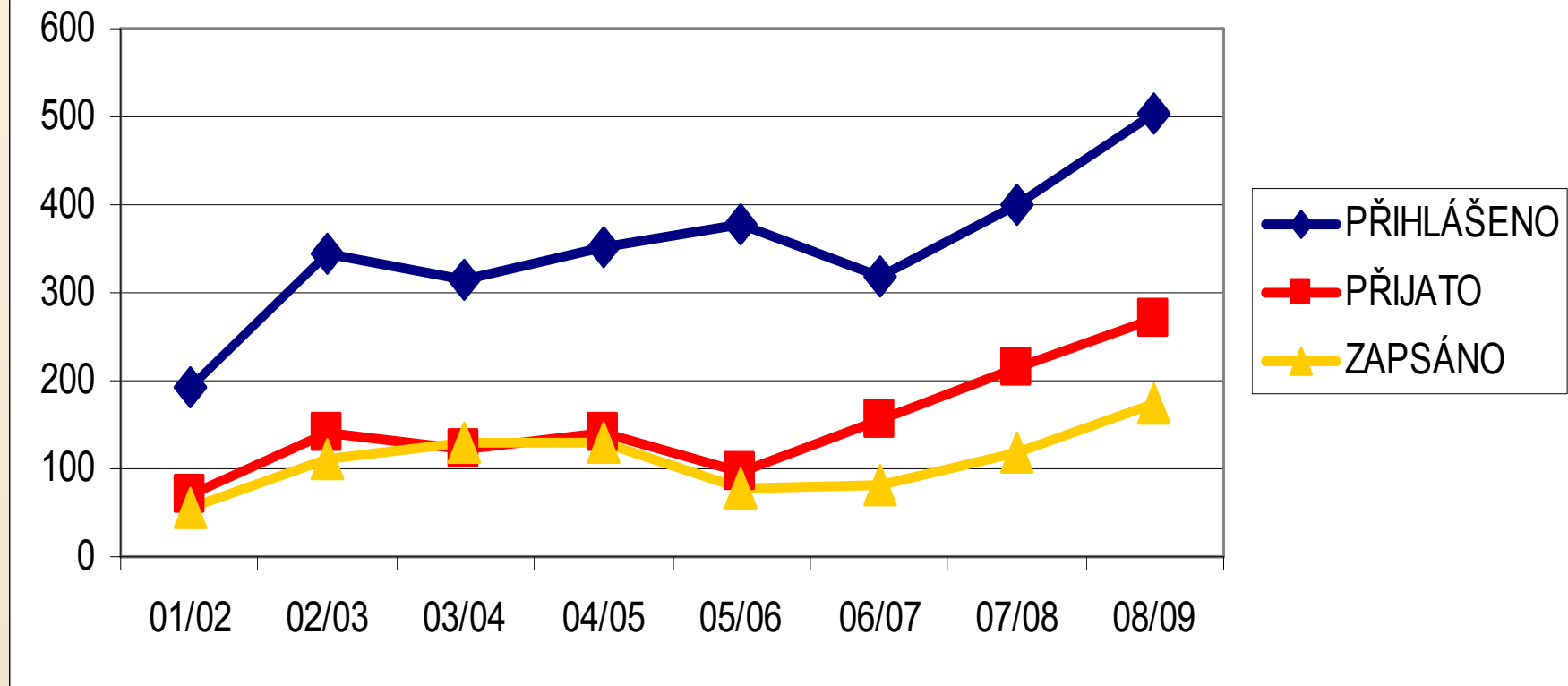




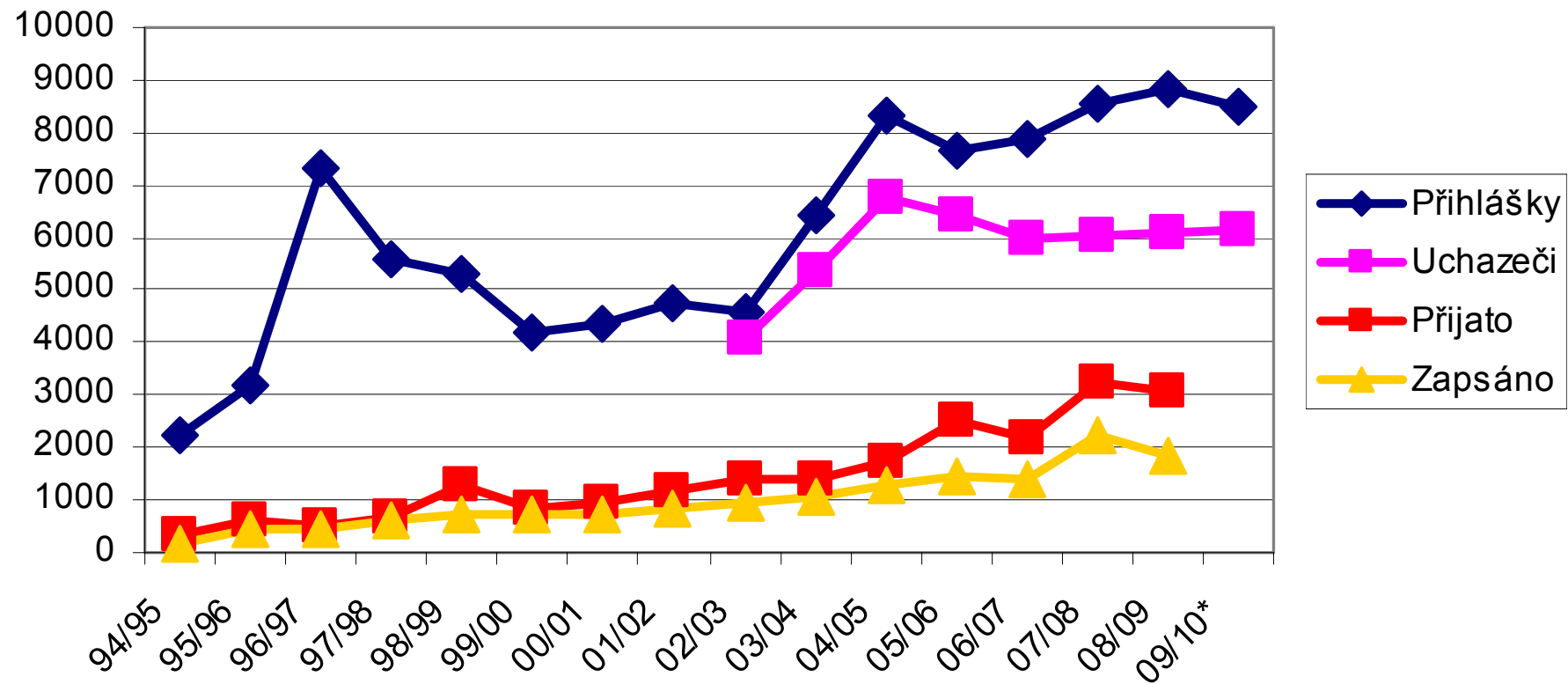
Magisterské + bakalářské prezenční studium Hospodářská politika + NH

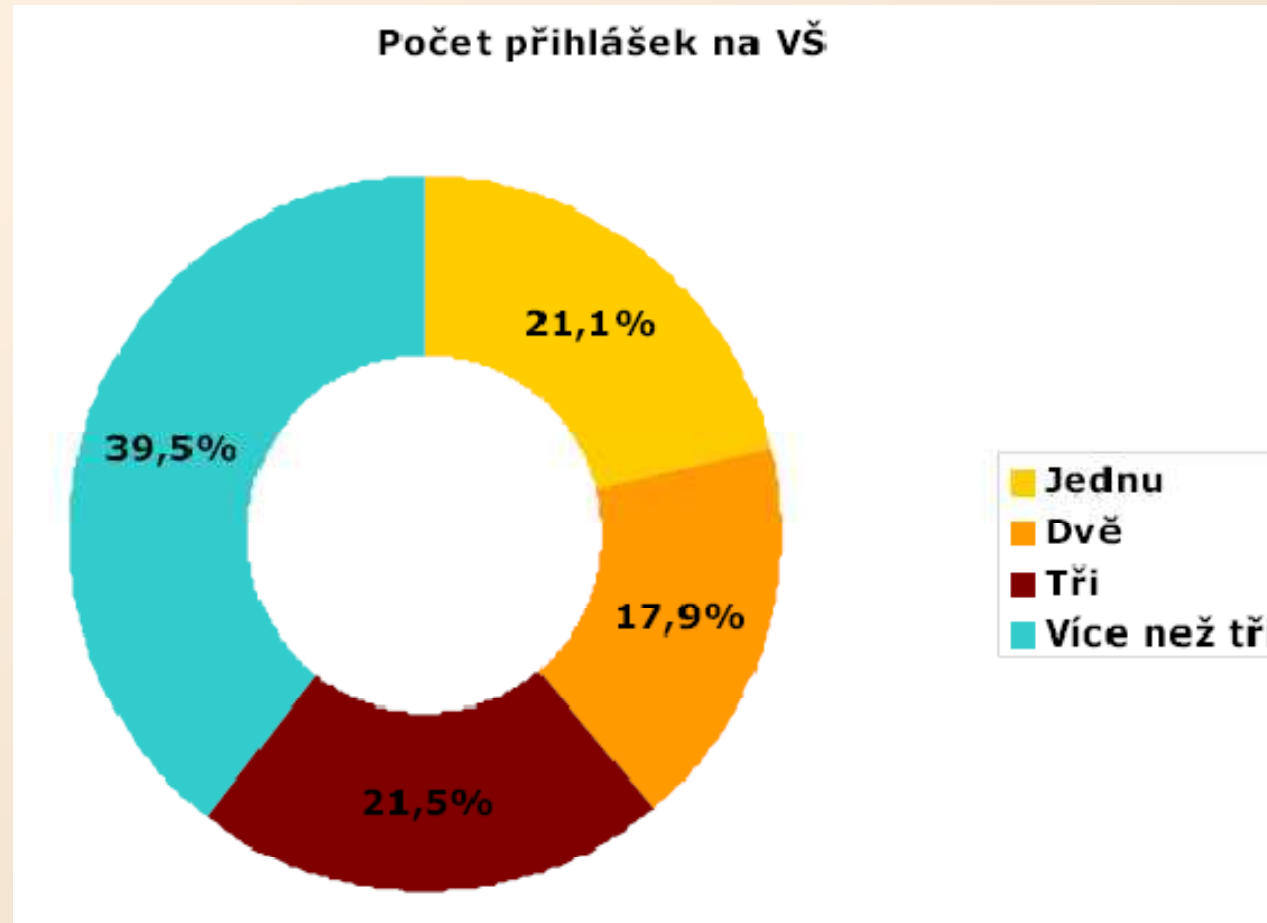


Magisterské navazující prezenční studium všechny obory



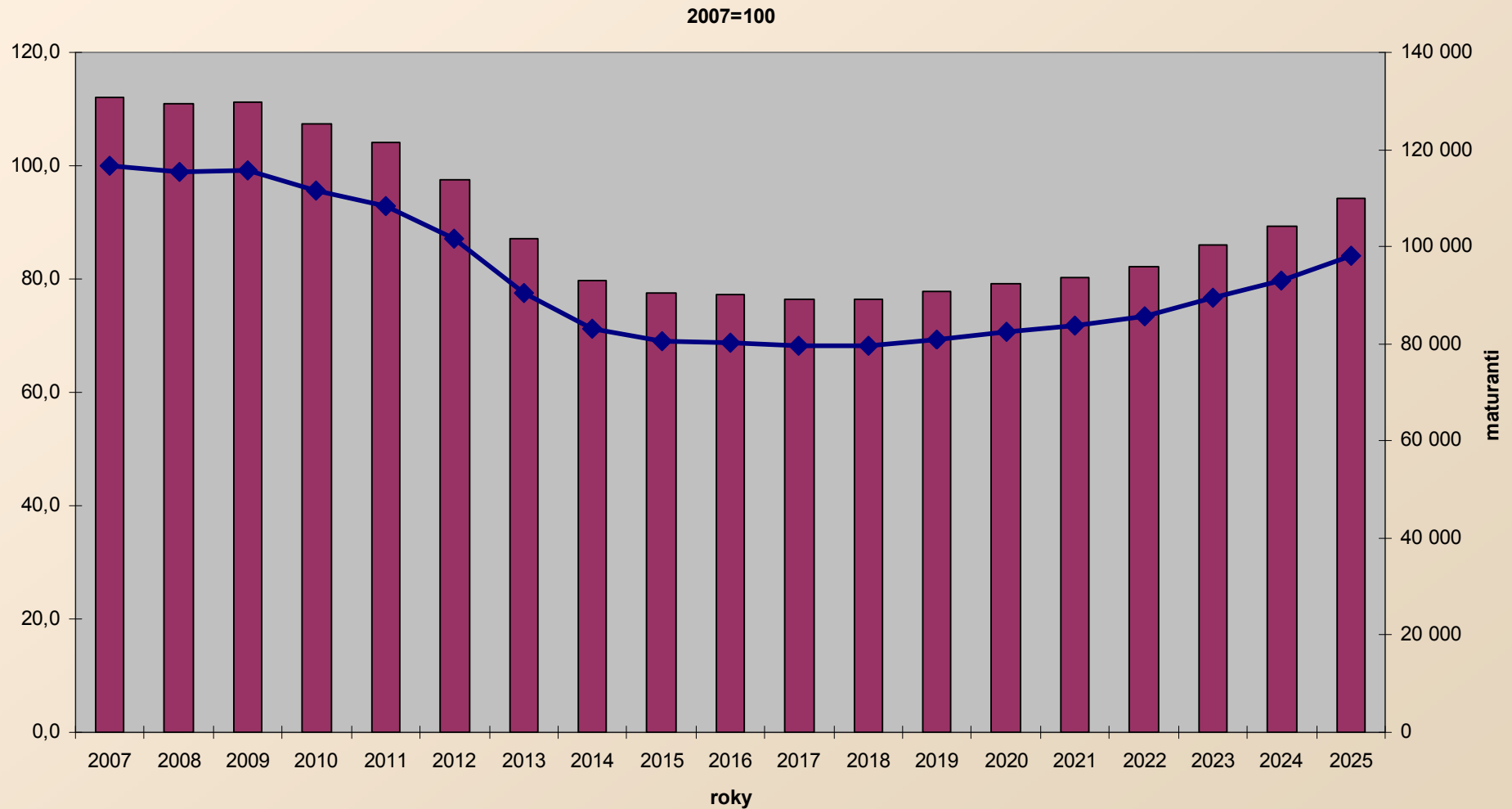
Celkem počet přihlášek a uchazečů

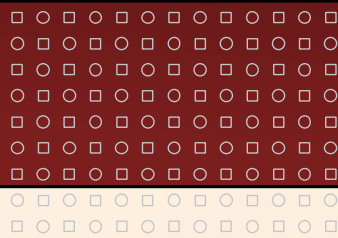




- na ESF MU podává 3 a více přihlášek 54% uchazečů (zdroj: Motivace a očekávání studentů prvních ročníků MU, 2008)

Počet osob v maturitních ročnících (zdroj: ČSÚ, Z. Tomeš)





Konkurence v regionu

■ veřejné VŠ v Brně:

- PEF MZLU
- FRRMS MZLU
- PF VUT
- FEM UO

■ veřejné VŠ ve spádovém regionu:

- FaME UTB Zlín
- EkF VŠB-TUO Ostrava
- OPF SU Karviná
- VŠP Jihlava
- FES UPA Pardubice



■ soukromé VŠ ve spádovém regionu:

- Newton College Brno
- BIBS Brno
- Rašínova VŠ Brno
- Moravská VŠ Olomouc
- Akademie Sting Brno
- VŠE Znojmo
- VŠ Karla Engliše Brno
- Vysoká škola podnikání Ostrava
- VŠ sociálně správní Havířov
- Západomoravská VŠ Třebíč
- Bankovní institut Břeclav, Jihlava, Vyškov
- Moravskoslovenské vysoké učení Břeclav
- VŠ mezinárodního podnikání Blansko