

# EKOS

## P2

Mikro a makroekonomické  
aspekty tělesné kultury



# Makroekonomické aspekty TK

- Agregátní poptávka a nabídka
- Posun AD – stimul spotřebitele, fiskální politika
- Posun AS- stimul producenta, monetární politika
- Vliv dotací (NNO) na posun AS –  
alternativní pohledy  
(Znamená dotace pro NNO  $\uparrow$  Q nebo by poskytované Q bylo stejné i bez dotace?)

# HDP

- $HDP=C+I+G+X$ 
  - C: odhad cca 10tis položek (některé mají alternativní zařazení např. kolo, oblečení,...).  
Hlavně služby
  - I: pro školní TV, pro vrcholový a výkonnostní sport, tělovičně-rekreační,... včetně technické infrastruktury
  - G: výdaje ze státního rozpočtu (včetně municipalit).
  - X:  $Im > Ex$  (nadměrodní firmy)

# Podíl TK na výkonu ekonomiky

- Podíl sportu a tělovýchovy na HDP 1,5-2%
- Podíl TK na konsolidovaných veřejných výdajích 0,4-1,7%
- Zaměstnanost- ČR odhad 1,5% (SRN 2%, Finsko 0,8%)



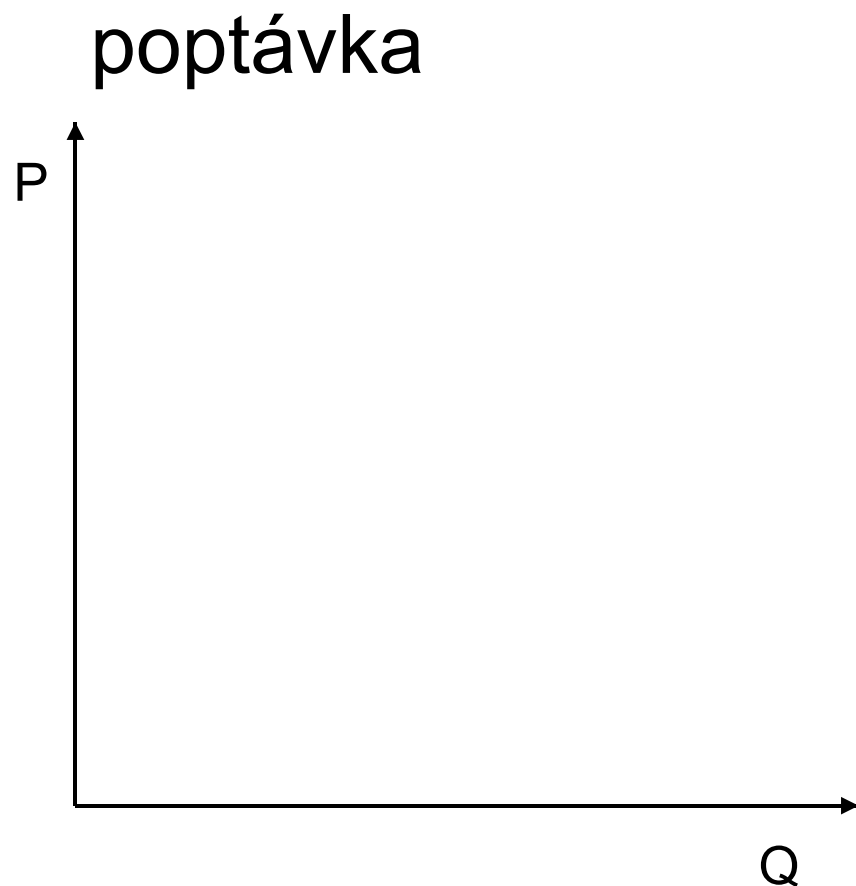
# Mikroekonomické aspekty TK

- Strana poptávky
  - Výdaje domácností, firem, veřejných rozpočtů
- Strana nabídky
  - Tvoří NNO, stát a samospráva, firmy

# Poptávku ovlivňuje

- Struktura preferencí poptávajících
- Výše cen poptávaného zboží a služeb TK
- Informace
- Disponibilní volný čas
- Výše příjmu
- Vliv institucionálních podmínek

# Poptávka

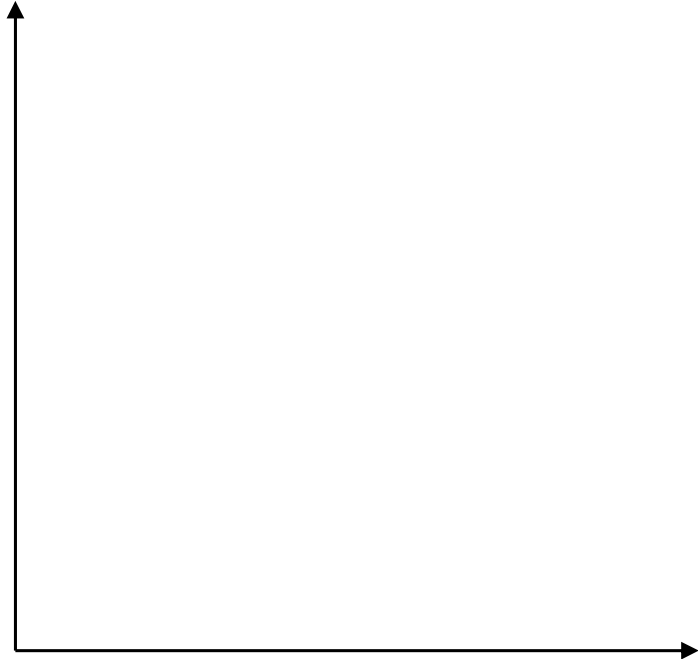


- tvar křivky (sport jako zbytný statek, vysoká cenová elasticita)
- funkce ceny ve vztahu k veřejně poskytovaným statkům



# užitek

celkový užitek



mezní užitek



# Důchodový a substituční efekt



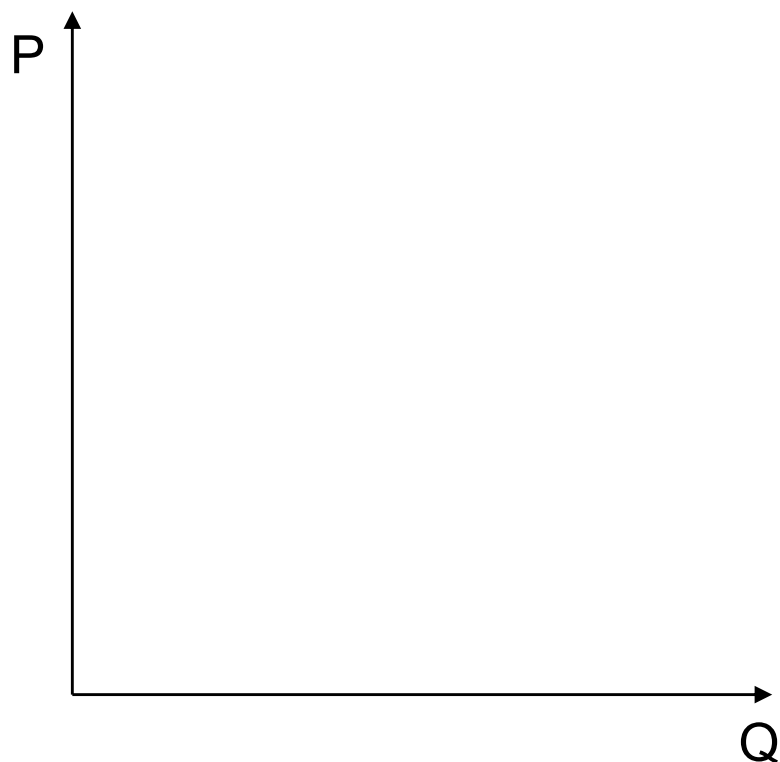
- Vliv dotace na rozpočtové omezení
- Změna rozpočtového omezení
- Změna IC při poklesu BC (sport x kultura, sport x zdravotnické služby)

# Determinanty poptávky

- Globalizace
- Služby
- Flexibilita
- Medializace
- Mobilita
- Orientace na zážitek

# Nabídka

nabídka



Nabídku tvoří subjekty dle:

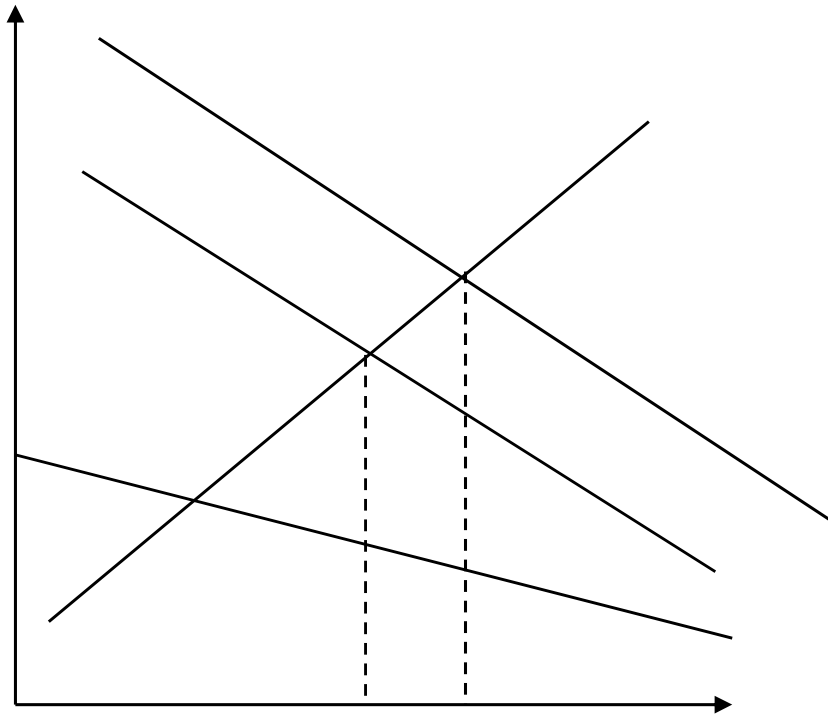
- Právní formy
  - Živnosti, s.r.o., nadace,...
- Dle cílové orientace
  - Non profit, for-profit
- Dle funkčnosti a způsobu plnění věcných úkolů
  - Města, spolky, podnikatelské subjekty...
- Dle šířky nabídky sportu
  - Sportovní centra, účelová zařízení

# Příklady

- Tvar D a S v případě vstupenek na sportovní akci?
- Pokud snížení ceny (sport.statku) nevyvolalo žádný substituční efekt (ke kultuře), pak je tvar poptávky? Tvar křivky nabídky u soukromých statků (např. fitcentrum)
- Tvar křivky nabídky u smíšených statků (nerivalita) (např. turistický pochod)

# Pozitivní externality

- Pozitivní



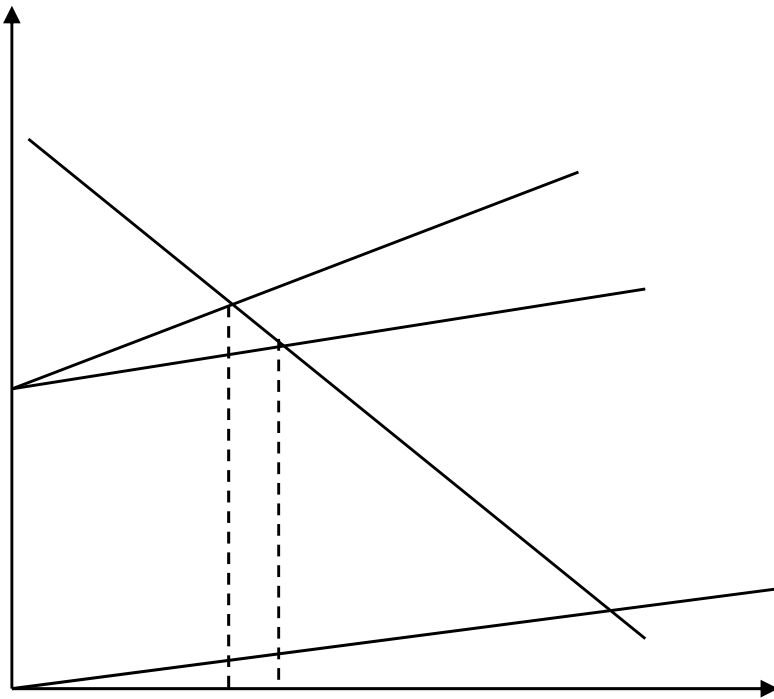
- Podpora zdraví člověka
  - Ovlivňování zdravotního stavu
  - Biologický základ zdravého životního stylu
  - Vliv pohybové aktivity na zdraví
  - Možnosti ovlivnění životního stylu
- Formování osobnosti člověka a jeho systému životních hodnot a idejí
- Tvorba a kvalita sociálních vztahů
- Propagace země či regionu

# Pozitivní externalita – zdravotní vlivy

- Snížení pracovní neschopnosti (úspory v čerpání nemocenského a zdravotního pojištění): +SS, +VS
- Zvýšení výkonnosti subjektů: +SS
- Snížení nákladů firem na pracovní sílu:  
+SS... $\downarrow U \rightarrow \uparrow C \rightarrow \uparrow HDP$
- Potenciál ke zlevnění produkce

# Negativní externality

- negativní



- Negativní vlivy na zdraví člověka
- Negativní vlivy na životní prostředí
- Komercializace tělesné kultury
- Ostatní negativní vlivy



# Literatura

- Povinná literatura
  - Hobza, Rektořík – Základy ekonomie sportu – kpt. 6 a 7 (s.62-96)
- Doporučená literatura
  - Novotný – Ekonomika sportu – kpt. 4.1, 4.2, 5