

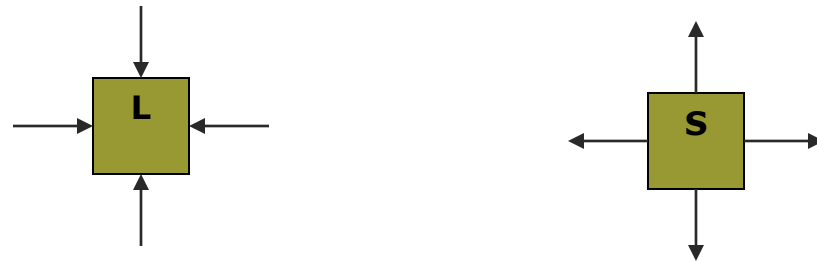


Poptávka a mezinárodní cestovní ruch

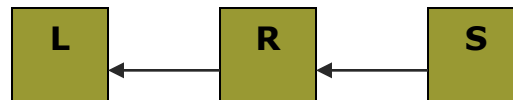
Blok č. 2

[Prostorový model (Mariot)]

- Lokalizační a selektivní předpoklady tvoří v prostoru 2 póly rozdílného (protikladného) charakteru



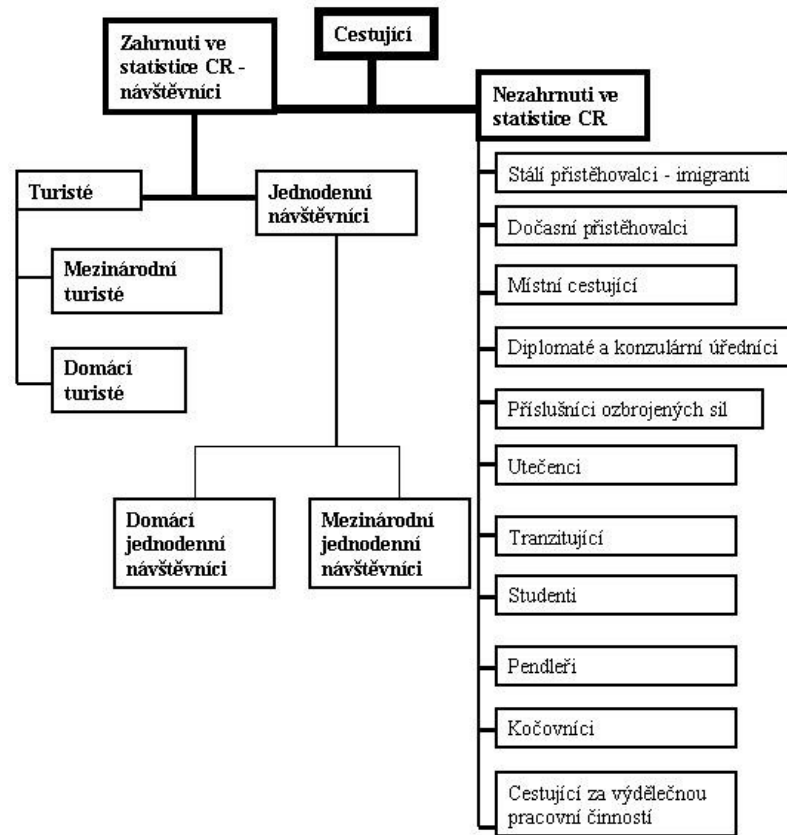
- Realizační faktory – umožňují vlastní uskutečnění CR, nemají však již potenciální (pólový) charakter



[Selektivní předpoklady]

- Týkají se intenzity účasti obyvatelstva na cestovním ruchu
- Dokumentují způsobilost obyvatelstva účastnit se cestovního ruchu
- Zatím se jim věnuje méně pozornosti, protože se vyskytují mimo oblasti cestovního ruchu
- Existují 4 skupiny předpokladů:
 - Urbanizační
 - Demografické
 - Ekonomické
 - Socio-politické

Definice pojmů



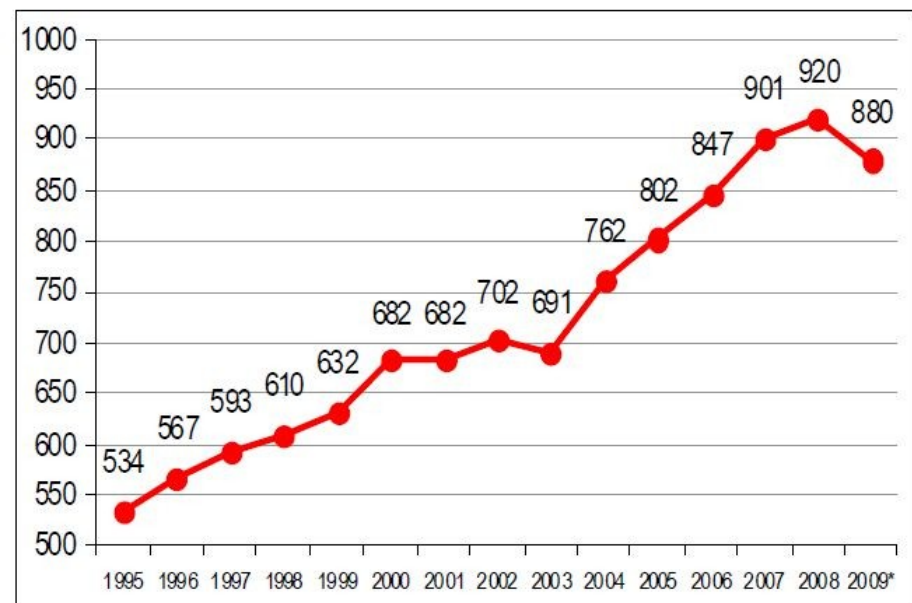
[Metodika měření příjezdů]

- TF: International tourist arrivals at frontiers (excluding same-day visitors);
- VF: International visitor arrivals at frontiers (including tourists and same-day visitors);
- THS: International tourist arrivals at hotels and similar establishments;
- TCE: International tourist arrivals at collective tourism establishments.

Vývoj mezinárodního cestovního ruchu

World: Inbound Tourism
International Tourist Arrivals

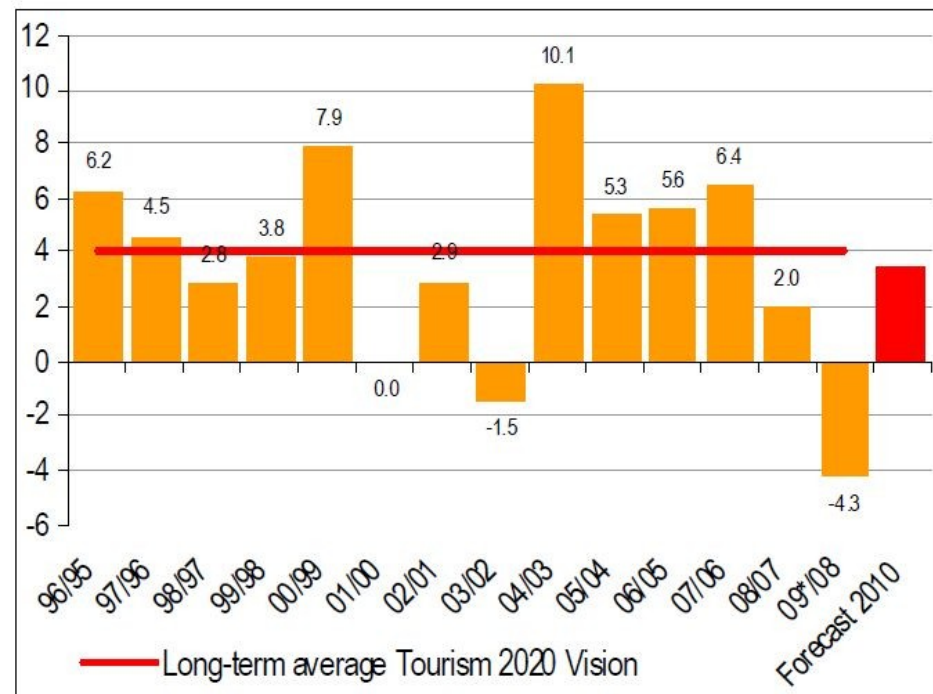
(million)



Source: World Tourism Organization (UNWTO) ©

International Tourist Arrivals, World

(% change)

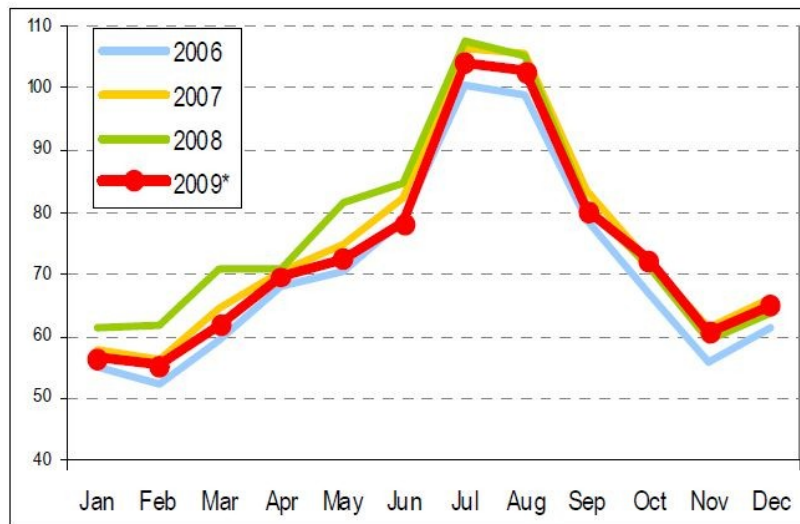


Source: World Tourism Organization (UNWTO) ©

Sezónnost

International Tourist Arrivals, monthly evolution

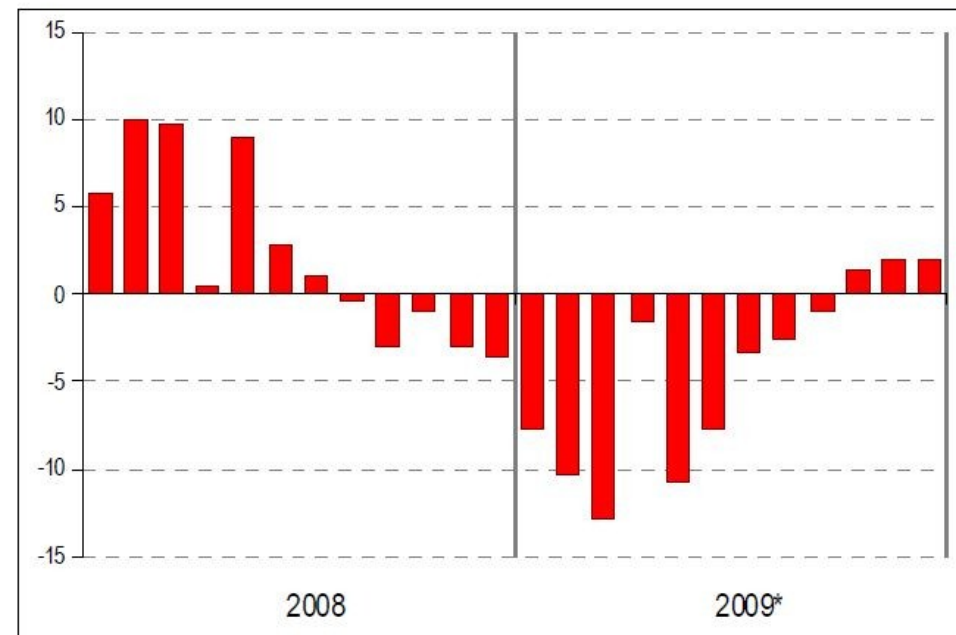
World (million)



Source: World Tourism Organization (UNWTO) ©

International Tourist Arrivals, monthly evolution

World (% change)

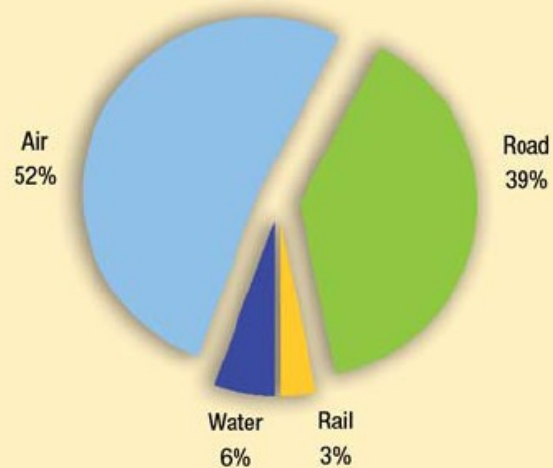


Source: World Tourism Organization (UNWTO) ©

Struktura mezinárodního CR

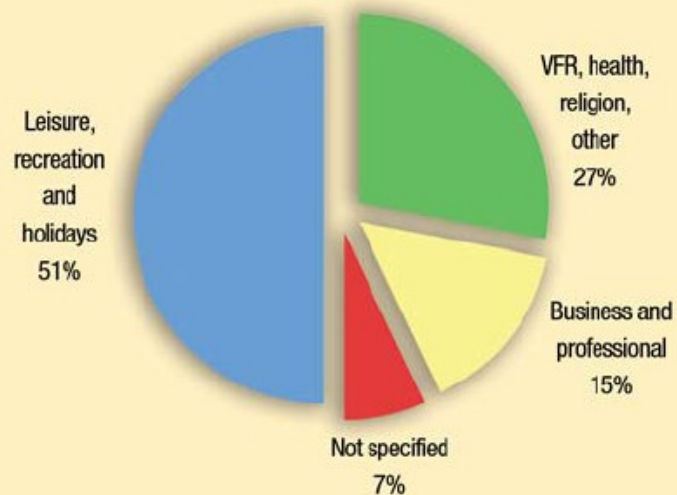
Inbound tourism by means of transport, 2008

(share)



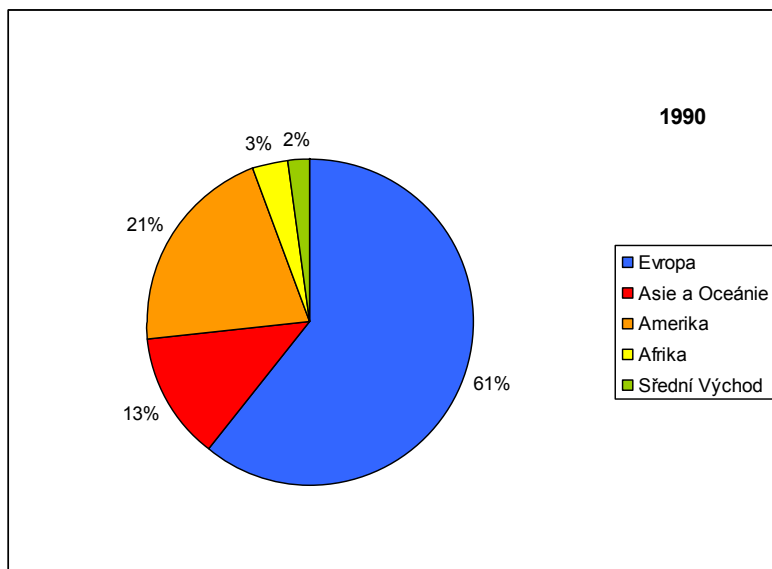
Inbound tourism by purpose of visit, 2008

(share)

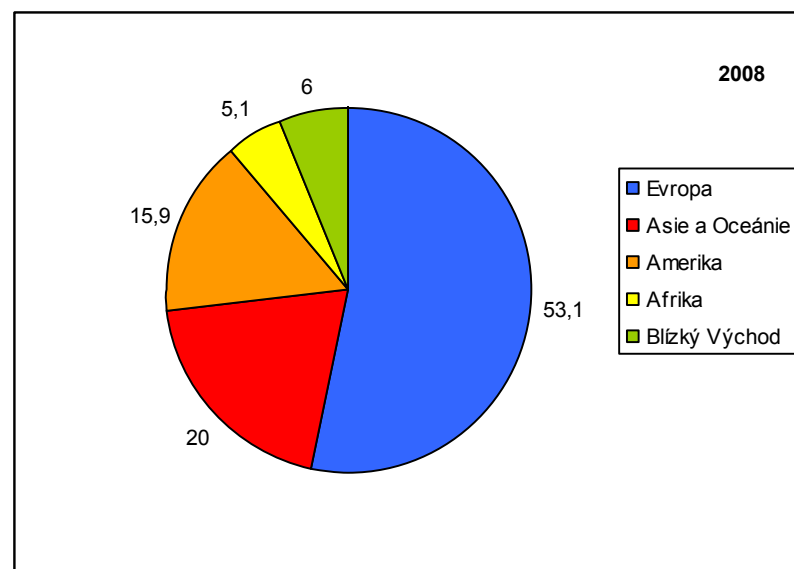


Vývoj prostorové diferenciace mezinárodního cestovního ruchu

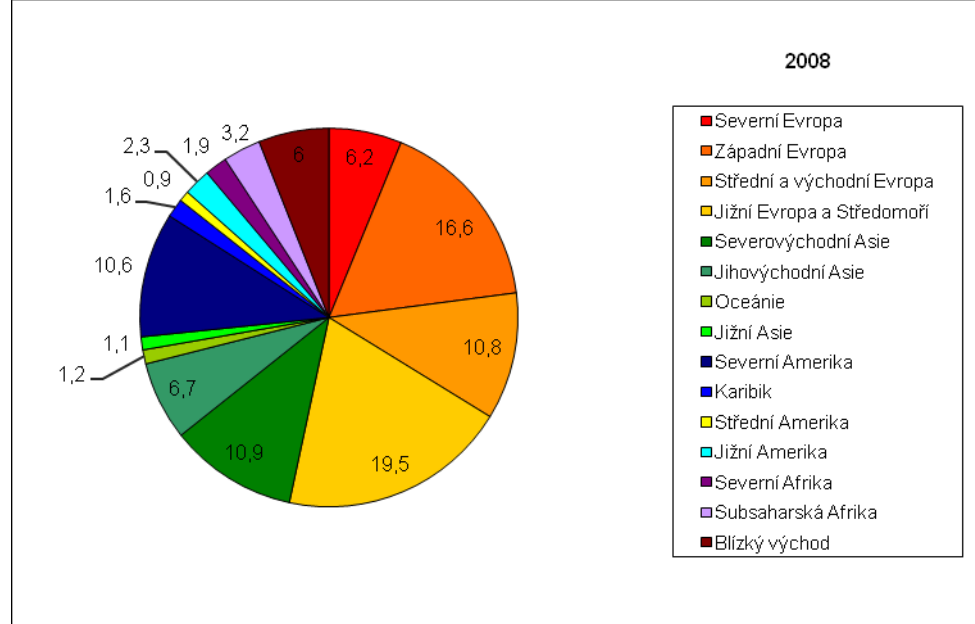
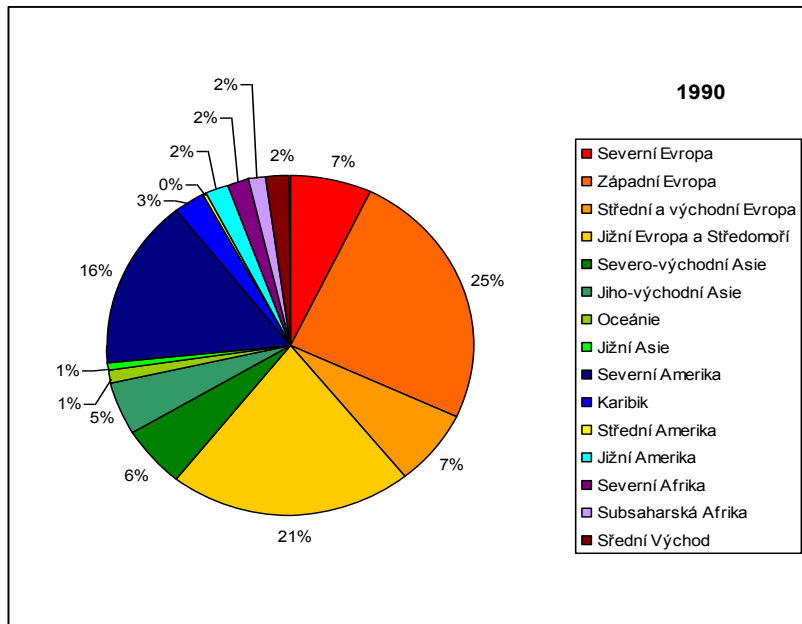
Příjezdy celkem - 439 mil.



Příjezdy celkem - 922 mil.



Vývoj prostorové diferenciace mezinárodního cestovního ruchu



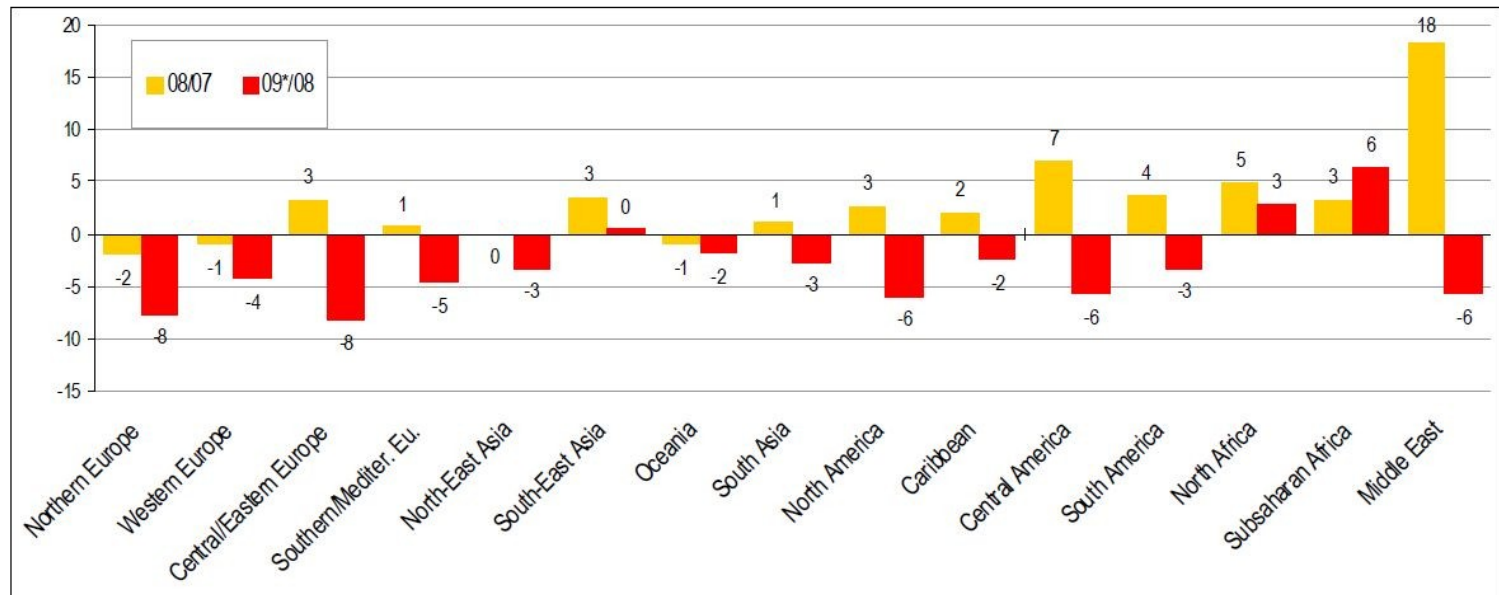
International Tourist Arrivals (% change)



Source: World Tourism Organization (UNWTO)©

International Tourist Arrivals

(% change over same period of the previous year)



Source: World Tourism Organization (UNWTO)©

Příjmy z mezinárodního cestovního ruchu

International Tourism Receipts	Change			Share (%) 2008*	US\$			Euro		
	local currencies, constant prices (%)				Receipts			Receipts		
	06/05	07/06	08*/07		(billion)	per arrival	(billion)	per arrival		
									2007	2008*
World	5.3	5.4	1.7	100	858	944	1,020	626	642	700
Europe	4.2	2.7	-1.1	50.2	435.2	473.7	970	317.5	322.1	660
Northern Europe	9.3	3.9	-2.4	7.4	70.7	69.8	1,220	51.6	47.5	830
Western Europe	4.0	2.3	-2.5	17.2	149.6	162.1	1,060	109.2	110.2	720
Central/Eastern Europe	8.4	9.0	2.7	6.2	48.5	58.1	580	35.4	39.5	400
Southern/Mediter, Eu,	1.6	1.0	-0.5	19.4	166.3	183.7	1,020	121.4	124.9	700
Asia and the Pacific	11.1	9.8	2.7	21.8	186.8	206.0	1,120	136.3	140.1	760
North-East Asia	12.1	8.5	3.1	10.2	85.8	95.9	950	62.6	65.2	650
South-East Asia	15.9	14.8	1.5	6.5	55.3	61.1	990	40.4	41.6	670
Oceania	1.2	7.0	2.4	3.6	31.9	33.9	3,050	23.3	23.0	2,080
South Asia	13.9	5.2	6.1	1.6	13.8	15.1	1,470	10.1	10.3	1,000
Americas	2.1	6.3	5.0	19.9	171.3	188.4	1,280	125.0	128.1	870
North America	0.8	7.2	7.0	14.7	124.9	138.5	1,420	91.1	94.2	960
Caribbean	4.2	0.6	-2.1	2.5	23.2	23.8	1,180	17.0	16.2	800
Central America	10.5	8.9	-0.5	0.7	6.2	6.8	820	4.5	4.6	560
South America	6.6	6.8	2.7	2.0	16.9	19.3	930	12.4	13.1	630
Africa	11.5	9.1	-1.0	3.2	29.1	30.6	650	21.2	20.8	440
North Africa	19.6	7.5	-4.4	1.1	10.2	10.7	630	7.5	7.3	430
Subsaharan Africa	7.7	9.9	0.7	2.1	18.9	19.9	670	13.8	13.5	460
Middle East	3.0	9.0	17.3	4.8	35.0	45.6	830	25.5	31.0	560

Nejnavštěvovanější země světa

International Tourist Arrivals						
Rank	Series ¹	Million		Change (%)		
		2007	2008*	07/06	08*/07	
1	France	TF	81.9	79.3	3.9	-3.2
2	United States	TF	56.0	58.0	9.8	3.6
3	Spain	TF	58.7	57.3	1.1	-2.3
4	China	TF	54.7	53.0	9.6	-3.1
5	Italy	TF	43.7	42.7	6.3	-2.1
6	United Kingdom	TF	30.9	30.2	0.7	-2.2
7	Ukraine	TF	23.1	25.4	22.1	9.8
8	Turkey	TF	22.2	25.0	17.6	12.3
9	Germany	TCE	24.4	24.9	3.6	1.9
10	Mexico	TF	21.4	22.6	0.1	5.9

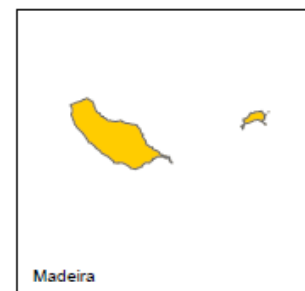
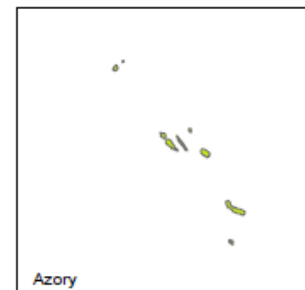
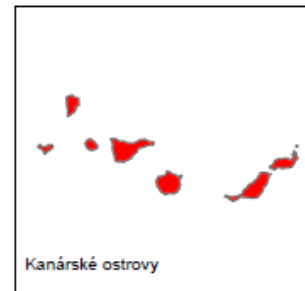
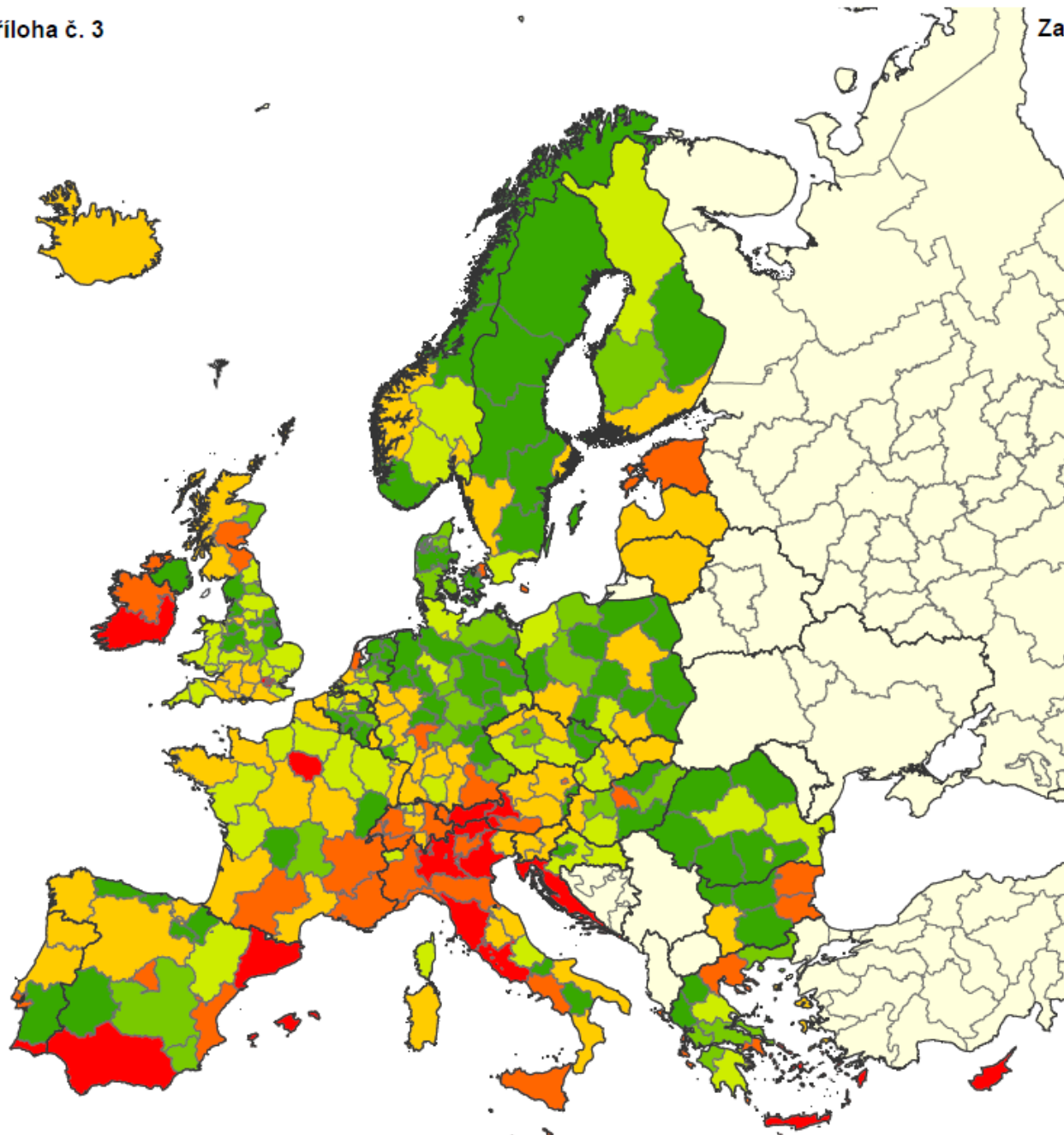
International Tourism Receipts							
Rank		US\$				Local currencies	
		Billion		Change (%)		change (%)	
		2007	2008*	07/06	08*/07	07/06	08*/07
1	United States	96.7	110.1	12.8	13.8	12.8	13.8
2	Spain	57.6	61.6	12.8	6.9	3.3	-0.4
3	France	54.3	55.6	17.1	2.4	7.3	-4.6
4	Italy	42.7	45.7	11.9	7.2	2.5	-0.1
5	China	37.2	40.8	9.7	9.7	9.7	9.7
6	Germany	36.0	40.0	9.9	11.0	0.7	3.5
7	United Kingdom	38.6	36.0	11.6	-6.7	2.6	1.6
8	Australia	22.3	24.7	25.0	10.6	12.5	10.3
9	Turkey	18.5	22.0	9.7	18.7	9.7	18.7
10	Austria	18.9	21.8	13.5	15.4	4.0	7.5

Evropa

Major destinations	Series ¹	International Tourist Arrivals					International Tourism Receipts				
		(1000)			Change (%)		(US\$ million)			Share (%)	
		2006	2007	2008*	07/06	08*/07	2008*	2006	2007	2008*	2008*
Europe		468,446	487,851	489,436	4.1	0.3	100	378,290	435,177	473,680	100
Austria	TCE	20,269	20,773	21,935	2.5	5.6	4.5	16,643	18,885	21,791	4.6
Belgium	TCE	6,995	7,045	7,165	0.7	1.7	1.5	10,295	10,898	12,396	2.6
Bulgaria	TF	5,158	5,151	5,780	-0.1	12.2	1.2	2,612	3,130	3,804	0.8
Croatia	TCE	8,659	9,307	9,415	7.5	1.2	1.9	7,902	9,254	10,971	2.3
Czech Rep	TCE	6,435	6,680	6,649	3.8	-0.5	1.4	5,541	6,632	7,722	1.6
France	TF	78,853	81,940	79,300	3.9	-3.2	16.2	46,345	54,273	55,595	11.7
Germany	TCE	23,571	24,420	24,886	3.6	1.9	5.1	32,801	36,038	40,018	8.4
Greece	TF	16,039	17,518	..	9.2	14,259	15,513	17,114	3.6
Hungary	TF	9,260	8,638	8,814	-6.7	2.0	1.8	4,233	4,728	6,032	1.3
Ireland	TF	8,001	8,332	8,026	4.1	-3.7	1.6	5,346	6,066	6,294	1.3
Italy	TF	41,058	43,654	42,734	6.3	-2.1	8.7	38,130	42,651	45,727	9.7
Kazakhstan	TF	3,468	3,876	3,447	11.8	-11.1	0.8	838	1,013	1,012	0.2
Netherlands	TCE	10,739	11,008	10,104	2.5	-8.2	2.1	11,348	13,305	13,375	2.8
Poland	TF	15,670	14,975	12,960	-4.4	-13.5	2.6	7,239	10,599	11,771	2.5
Portugal	TF	11,282	12,321	..	9.2	8,377	10,145	10,943	2.3
Russian Federation	TF	20,149	20,605	..	2.3	7,628	9,607	11,943	2.5
Spain	TF	58,004	58,666	57,316	1.1	-2.3	11.7	51,122	57,645	61,628	13.0
Sweden	CE	4,729	5,224	..	10.5	..	1.1	9,084	12,001	12,490	2.8
Switzerland	TH	7,863	8,448	8,608	7.4	1.9	1.8	10,802	12,180	14,408	3.0
Turkey	TF	18,916	22,248	24,994	17.6	12.3	5.1	16,853	18,487	21,951	4.6
Ukraine	TF	18,936	23,122	25,392	22.1	9.8	5.2	3,485	4,597	5,768	1.2
United Kingdom	TF	30,654	30,871	30,182	0.7	-2.2	6.2	34,597	38,602	36,028	7.6

1:16 000 000

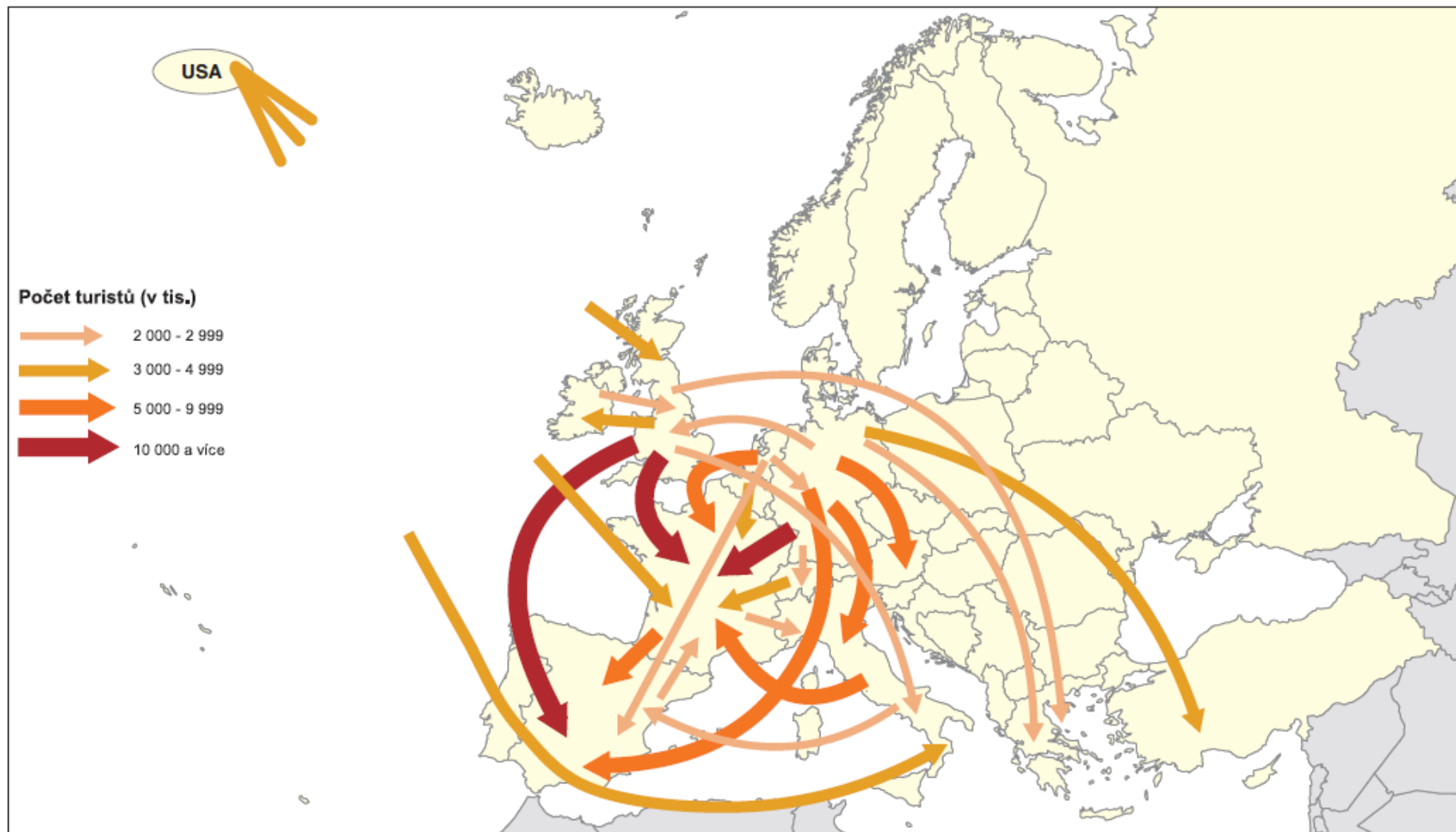
0 120 240 480 720 960 km



Podíl přenocování na celkovém objemu přenocování

- do 0,056
- 0,057 - 0,068
- 0,069 - 0,122
- 0,123 - 0,354
- 0,355 - 1,371
- 1,372 a více

MEZINÁRODNÍ TURISTICKÉ PROUDY V EVROPĚ





Verona













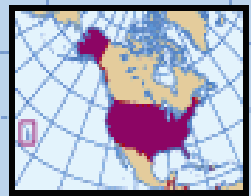
Amerika

Major destinations	Series ¹	International Tourist Arrivals						International Tourism Receipts			
		(1000)			Change (%)		Share (%)	(US\$ million)			Share (%)
		2006	2007	2008*	07/06	08*/07	2008*	2006	2007	2008*	2008*
Americas		135,791	142,866	147,037	5.2	2.9	100	154,503	171,295	188,355	100
Argentina	TF	4,173	4,562	4,665	9.3	2.3	3.2	3,344	4,314	4,633	2.5
Aruba	TF	694	772	827	11.2	7.1	0.6	1,080	1,255	1,412	0.7
Bahamas	TF	1,601	1,528	1,463	-4.6	-4.2	1.0	2,056	2,187	2,153	1.1
Barbados	TF	563	575	568	2.1	-1.2	0.4	1,057	1,199	1,192	0.6
Bolivia	TF	521	573	594	9.9	3.7	0.4	244	292	275	0.1
Brazil	TF	5,017	5,026	5,050	0.2	0.5	3.4	4,316	4,953	5,785	3.1
Canada	TF	18,265	17,931	17,128	-1.8	-4.5	11.6	14,642	15,333	15,106	8.0
Chile	TF	2,253	2,507	2,699	11.3	7.7	1.8	1,213	1,478	1,757	0.9
Colombia	VF	1,053	1,195	1,222	13.5	2.2	0.8	1,554	1,669	1,844	1.0
Costa Rica	TF	1,725	1,980	2,089	14.8	5.5	1.4	1,732	2,029	2,250	1.2
Cuba	TF	2,150	2,119	2,316	-1.4	9.3	1.6	2,127	2,141	2,267	1.2
Dominican Rep.	TF	3,965	3,980	3,980	0.4	0.0	2.7	3,917	4,064	4,176	2.2
Ecuador	VF	841	937	1,005	11.5	7.2	0.7	490	623	763	0.4
El Salvador	TF	1,279	1,339	1,385	4.7	3.5	0.9	793	847	894	0.5
Guatemala	TF	..	1,448	1,527	..	5.4	1.0	919	1,055	1,068	0.6
Honduras	TF	739	831	899	12.6	8.2	0.6	488	557	621	0.3
Jamaica	TF	1,679	1,701	1,767	1.3	3.9	1.2	1,870	1,910	1,984	1.1
Mexico	TF	21,353	21,370	22,637	0.1	5.9	15.4	12,177	12,852	13,289	7.1
Nicaragua	TF	749	800	858	6.8	7.2	0.6	231	255	276	0.1
Panama	TF	843	1,103	1,293	30.8	17.2	0.9	960	1,185	1,408	0.7
Peru	TF	1,721	1,916	2,058	11.4	7.4	1.4	1,570	1,723	1,991	1.1
Puerto Rico	TF	3,722	3,687	3,894	-0.9	5.6	2.6	3,369	3,414	3,644	1.9
United States	TF	50,977	55,986	58,030	9.8	3.6	39.5	85,720	96,712	110,090	58.4
Uruguay	TF	1,749	1,752	1,921	0.2	9.7	1.3	598	809	1,042	0.6
Venezuela	TF	748	771	745	3.0	-3.4	0.5	768	817	895	0.5

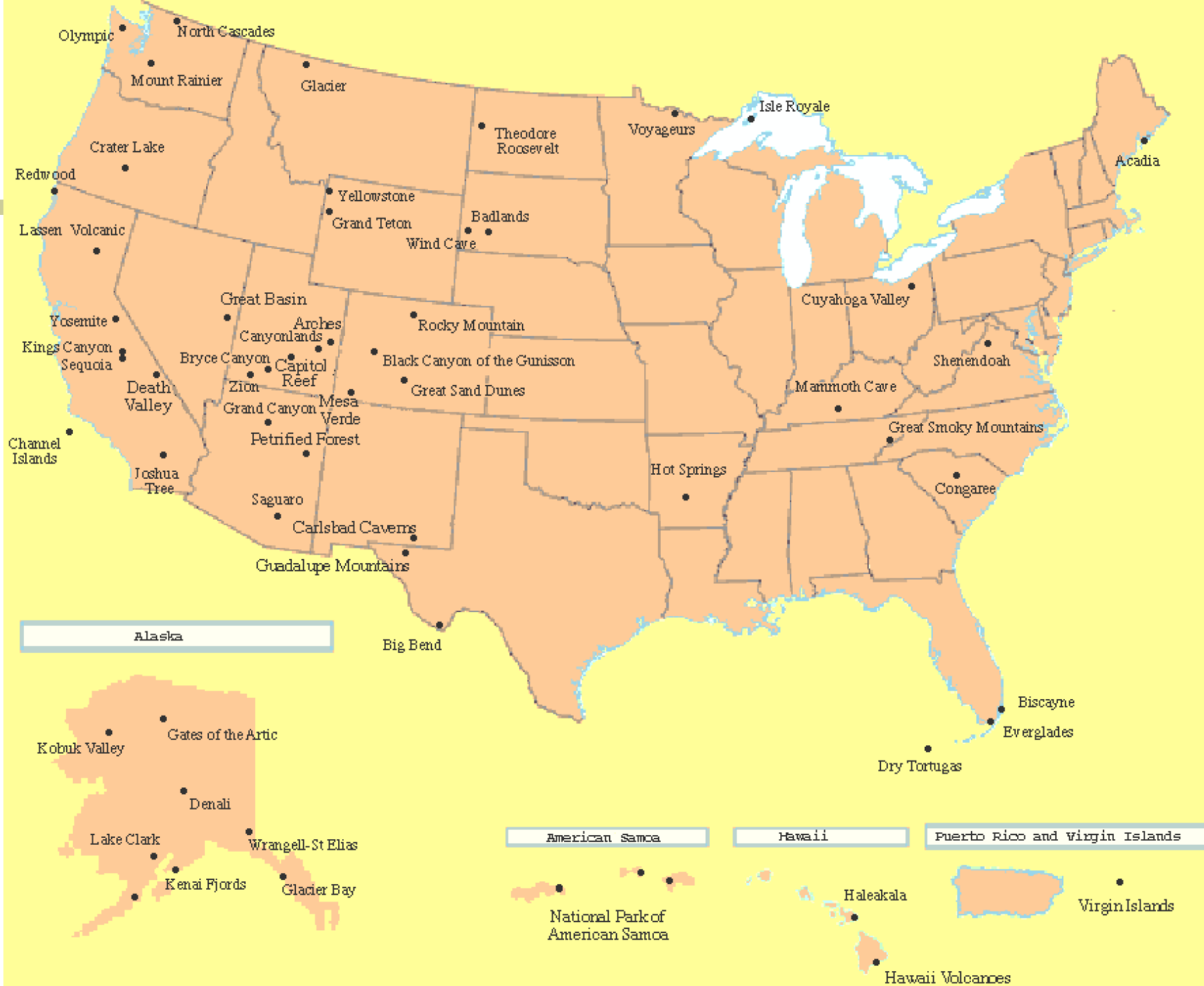


22°
 PACIFIC OCEAN
 HAWAII
 Honolulu
 0 100 mi
 0 160 km

170° : 180°
 BERING SEA
 ALASKA
 Anchorage
 Juneau
 0 400 mi
 0 600 km



0 200 400 mi
 0 300 600 km







Québec

Město, které je součástí dědictví UNESCO.



Národní park Banff

Zalesněné pohoří s velkým množstvím jezer.



Národní park Jasper

Součást Skalnatých hor s atraktivní přírodou.



Vancouver

Významný turistický cíl Kanady.















Argentina also claims a portion of Antarctica; all claims in Antarctica are in abeyance under the terms of the Antarctic Treaty effective in 1961.

Afrika

Major destinations	Series ¹	International Tourist Arrivals						International Tourism Receipts			
		(1000)			Change (%)		Share (%)	(US\$ million)			Share (%)
		2006	2007	2008*	07/06	08*/07	2008*	2006	2007	2008*	2008*
Africa		41,534	45,016	46,700	8.4	3.7	100	24,896	29,089	30,612	100
Algeria	VF	1,638	1,743	1,771	6.4	1.6	3.8	215	219
Angola	TF	121	195	294	60.4	51.0	0.6	75	225
Botswana	TF	1,843	1,990	2,131	8.0	7.1	4.6	537	546	553	1.8
Cape Verde	TF	242	267	285	10.4	6.7	0.6	228	303	350	1.1
Ethiopia	TF	290	312	330	7.4	5.8	0.7	162	176	374	1.2
Gambia	TF	125	143	147	14.3	2.9	0.3	75	84
Ghana	TF	497	587	698	18.0	19.0	1.5	861	908	919	3.0
Kenya	TF	1,644	687	917	752	2.5
Lesotho	TF	346	292	285	-15.7	-2.5	0.6	36	43	33	0.1
Madagascar	TF	312	344	375	10.4	9.0	0.8	232	269	333	1.1
Malawi	TF	638	735	742	15.2	1.0	1.6	24	27
Mali	TF	153	164	190	7.4	15.9	0.4	175	221
Mauritius	TF	788	907	930	15.1	2.6	2.0	1,007	1,299	1,449	4.7
Morocco	TF	6,558	7,408	7,879	12.9	6.4	16.9	5,984	7,181	7,202	23.6
Namibia	TF	833	929	..	11.5	384	434	378	1.2
Reunion	TF	279	381	396	36.5	4.2	0.8	335	447	505	1.7
Senegal	TF	866	875	..	1.0	250	531
Seychelles	TF	141	161	159	14.7	-1.4	0.3	228	285	258	0.8
South Africa	TF	8,396	9,091	9,592	8.3	5.5	20.5	7,875	8,418	7,609	24.9
Sudan	TF	328	436	..	32.9	252	262	331	1.1
Swaziland	THS	873	870	754	-0.4	-13.3	1.6	75	32
Tanzania	TF	628	692	750	10.2	8.4	1.6	950	1,199	1,354	4.4
Tunisia	TF	6,550	6,762	7,049	3.2	4.2	15.1	2,275	2,575	2,932	9.6
Uganda	TF	539	642	844	19.2	31.5	1.8	346	398	498	1.6
Zambia	TF	757	897	812	18.5	-9.5	1.7	110	138
Zimbabwe	VF	2,287	2,508	..	9.7	338	365



[JAR]

- Země má vysoký potenciál pro rozvoj cestovního ruchu: příjemné klima, písčité pláže, hory, zábavní parky, přírodní rezervace, sportovně-rekreační infrastruktura, absence jazykové bariéry
- Je nejnavštěvovanější zemí Afriky.
- 70 % návštěvnosti pochází z kontinentu (především ze sousedních zemí Lesotho, Svazijsko, Botswana, Zimbabwe)
- Nejvýznamnějšími mimo africkými trhy jsou VB, Německo, Francie a USA
- Díky vysokým příjmům z CR (7,3 mld. USD) má JAR kladnou bilanci z CR





Tunisko

- V roce 2002 bylo Tunisko předmětem teroristických útoků (Djerba, 21 mrtvých, z toho 15 turistů), což vedlo k výraznému snížení zahraniční návštěvnosti (30 %).
- Ročně navštíví Tunisko přes 6 mil. návštěvníků, podílí se asi 2,5 % na trhu Středomoří
- Struktura zahraniční návštěvnosti dominují Francouzi (1 mil.), Německo (560 tis.), Itálie (400 tis.), UK (287 tis.)
- ČR je na osmém místě 146 tis. příjezdy
- Země východní a střední Evropy patří k nejrychleji rostoucím zdrojovým trhům
- Nabeul-Hammamet, Sousse-Kairouan, Djerba-Zarzis, Monastir-Sfax jsou tradičními přímořskými letovisky – východní pobřeží Tuniska
- Z hlediska postavení na mezinárodním trhu jde o zemi s určitými potenciálními riziky dalšího vývoje
 - Poměrně úzké portfolio zdrojových zemí (hlavně Evropa)
 - Destinace je zaměřená na nižší příjmové skupiny
 - Produkt sea, sand, sun
 - Nízká kvalita infrastruktury, i přes poměrně velké investice

Approx scale: 100km









[Maroko]

- Maroko je typickou destinací severní Afriky, která svojí nabídkou působí na trhu Středního moře.
- Maroko má z cestovního ruchu vyšší příjmy než Tunis (i přes nižší návštěvnost).
- Nejčastějšími návštěvníky jsou Francouzi, následovány ES, DE, IT a USA.
- Stejně jako Tunisko, byl CR Maroka výrazně ovlivněn politickou a bezpečností stabilitou světa (vliv útoků 11. září 2001)
- Maroko disponuje nízkým počtem kvalitních lůžek v ubyt. Zařízeních (např. ve srovnání s Tuniskem – 110 tis. vs. 200 tis.)
- Vláda Maroka připravila investiční pobídky a navrhla šest nových turistických středisek Ras El Ma (Saidia) – Středozemní moře a Lixus (Larache), El Haouzia (El Jadida), Mogador (Essaouira), Tagazhout (Agadir) a Plage Blanche (Guelmime) – Atlantické pobřeží















Asie a Oceánie

Major destinations	Series ¹	International Tourist Arrivals					International Tourism Receipts				
		(1000)			Change (%)		(US\$ million)		Share (%)		
		2006	2007	2008*	07/06	08*/07	2008*	2006	2007	2008*	2008*
Asia and the Pacific		165,989	181,984	184,104	9.6	1.2	100	157,067	186,789	206,022	100
Australia	VF	5,532	5,644	5,586	2.0	-1.0	3.0	17,840	22,298	24,660	12.0
Cambodia	TF	1,591	1,873	2,001	17.7	6.8	1.1	963	1,135	1,221	0.6
China	TF	49,913	54,720	53,049	9.6	-3.1	28.8	33,949	37,233	40,843	19.8
Fiji	TF	549	540	585	-1.6	8.4	0.3	480	497	568	0.3
Guam	TF	1,212	1,225	1,142	1.1	-6.8	0.6
Hong Kong (China)	TF	15,822	17,154	17,320	8.4	1.0	9.4	11,638	13,754	15,300	7.4
India	TF	4,447	5,082	5,367	14.3	5.6	2.9	8,634	10,729	11,832	5.7
Indonesia	TF	4,871	5,506	6,234	13.0	13.2	3.4	4,448	5,346	7,375	3.6
Iran	TF	2,735	2,172	..	-20.6	1,452	1,486
Japan	VF	7,334	8,347	8,351	13.8	0.0	4.5	8,469	9,334	10,821	5.3
Korea, Republic of	VF	6,155	6,448	6,891	4.8	6.9	3.7	5,788	6,138	9,078	4.4
Lao P.D.R.	TF	842	1,142	1,295	35.6	13.4	0.7	173	233	276	0.1
Macao (China)	TF	10,683	12,942	10,605	21.2	..	5.8	9,829	13,612	13,382	6.5
Malaysia	TF	17,547	20,973	22,052	19.5	5.1	12.0	10,424	14,047	15,277	7.4
Maldives	TF	602	676	683	12.3	1.1	0.4	512	602	636	0.3
New Zealand	VF	2,422	2,466	2,459	1.8	-0.3	1.3	4,738	5,400	4,912	2.4
Nepal	TF	384	527	500	37.2	-5.0	0.3	128	198	336	0.1
Pakistan	TF	898	840	823	-6.6	-2.0	0.5	255	276	245	0.1
Philippines	TF	2,843	3,092	3,139	8.7	1.5	1.7	3,501	4,931	4,388	2.1
Singapore	TF	7,588	7,957	7,778	4.9	-2.2	4.2	7,535	9,162	10,575	5.1
Sri Lanka	TF	560	494	438	-11.7	-11.2	0.3	410	385	342	0.2
Taiwan (pr. of China)	VF	3,520	3,716	3,845	5.6	3.5	2.1	5,136	5,213	5,937	2.9
Thailand	TF	13,822	14,464	14,584	4.6	0.8	7.9	13,401	16,669	17,651	8.6
Vietnam	VF	3,584	4,229	4,236	18.0	0.2	2.3	3,200	3,477	3,926	1.9





Blízký Východ

Major destinations	Series ¹	International Tourist Arrivals					International Tourism Receipts				
		(1000)			Change (%)		(US\$ million)		Share (%)		
		2006	2007	2008*	07/06	08*/07	2006	2007	2008*	2008*	
Middle East		40,900	46,646	55,106	14.0	18.1	100	29,863	34,983	45,640	100
Bahrain	TF	4,519	4,935	..	9.2	1,048	1,105	1,166	2.6
Egypt	TF	8,646	10,610	12,296	22.7	15.9	22.3	7,591	9,303	10,985	24.1
Jordan	TF	3,225	3,430	3,729	6.4	8.7	6.8	2,060	2,311	2,943	6.4
Lebanon	TF	1,063	1,017	1,333	-4.3	31.0	2.4	4,981	5,466	7,192	15.8
Oman	TF	1,336	1,124	1,273	-15.9	13.3	2.3	544	648	804	1.8
Qatar	TF	946	964	..	1.9	874
Saudi Arabia	TF	8,620	11,531	14,757	33.8	28.0	26.8	4,961	5,228	9,720	21.3
Syrian Arab Republic	TF	4,231	4,158	5,430	-1.7	30.6	9.9	2,025	2,883
Untd Arab Emirates	THS	4,972	6,072	7,162	15.7
Yemen	THS	382	379	404	-0.8	6.6	0.7	181	425

Source: World Tourism Organization (UNWTO) ©

(Data as collected by UNWTO, 2009)

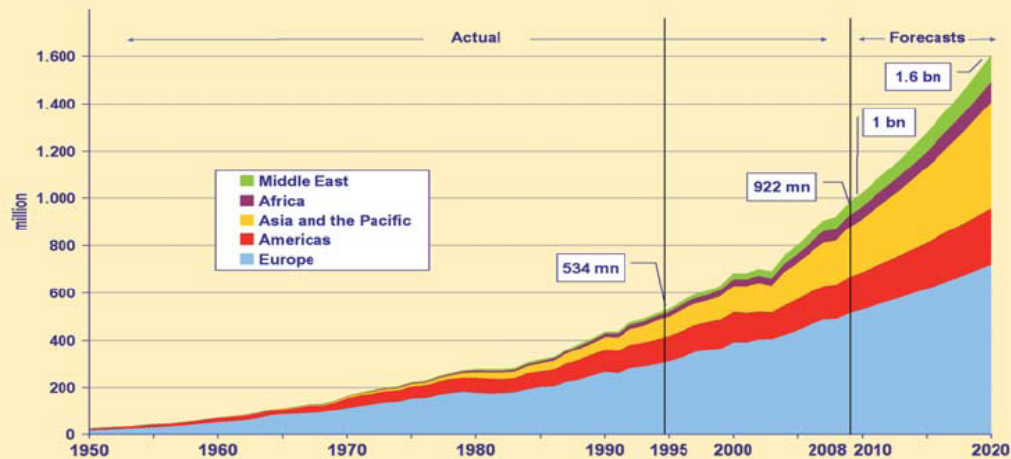
Výdaje na cestovní ruch

Rank		International Tourism Expenditure (US\$ billion)		Local currencies change (%)		Market share (%)	Population 2008	Expenditure per capita
		2007	2008*	2007/2006	2008*/2007	2008*	(million)	(US\$)
	World	857	943			100	6,724	140
1	Germany	83.1	91.0	2.9	2.0	9.7	82	1,108
2	United States	76.4	79.7	5.9	4.4	8.5	304	262
3	United Kingdom	71.4	68.5	4.1	4.4	7.3	61	1,121
4	France	36.7	43.1	7.9	9.6	4.6	62	693
5	China	29.8	36.2	22.5	21.4 (\$)	3.8	1,328	27
6	Italy	27.3	30.8	8.4	4.9	3.3	59	519
7	Japan	26.5	27.9	-0.2	-7.6	3.0	128	218
8	Canada	24.7	26.9	13.3	8.4	2.9	33	810
9	Russian Federation	22.3	24.9	22.1	11.8 (\$)	2.6	142	175
10	Netherlands	19.1	21.7	2.6	6.2	2.3	17	1,301

Source: World Tourism Organization (UNWTO)

*Data collected by UNWTO 2008

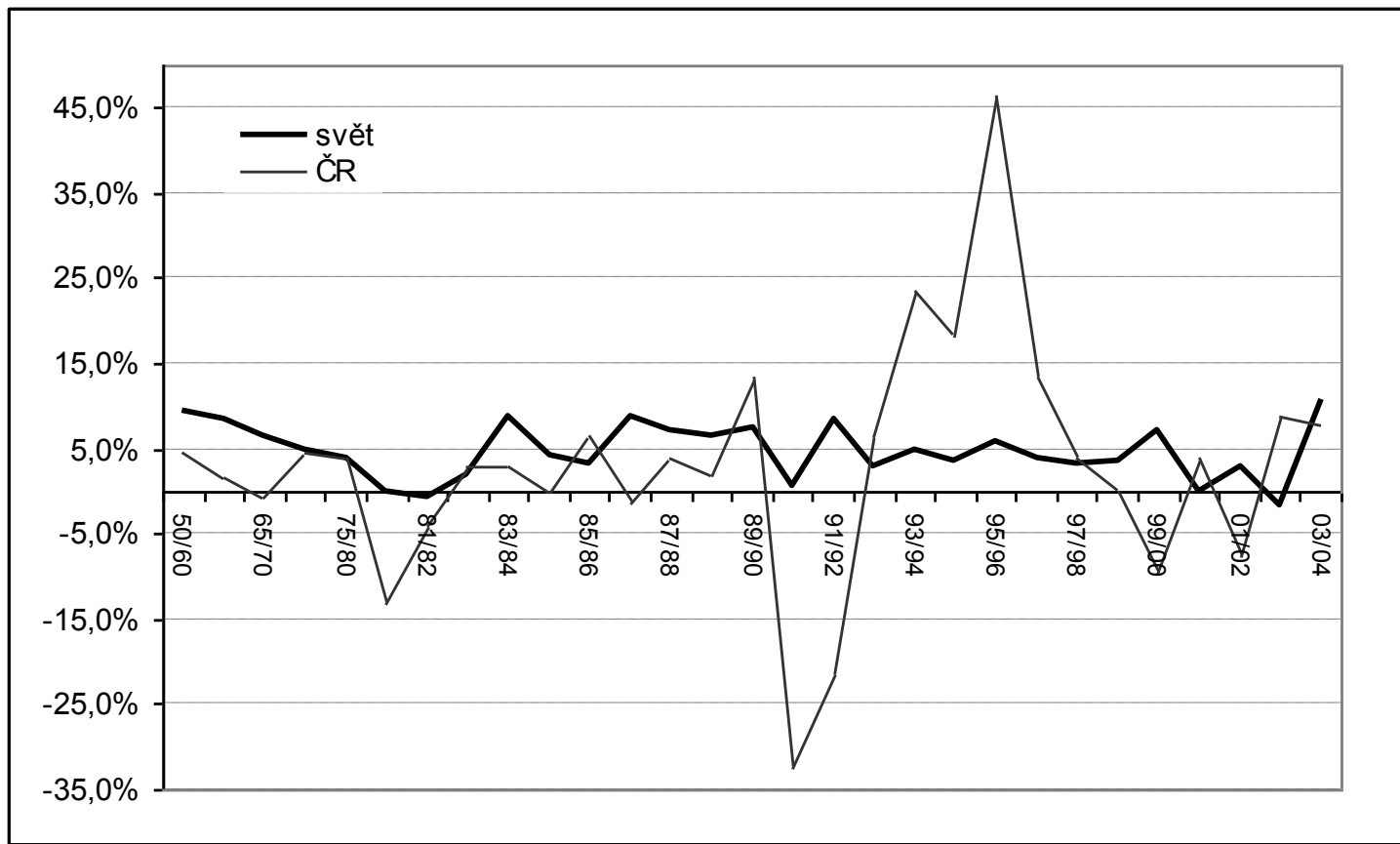
International Tourist Arrivals, 1950-2020

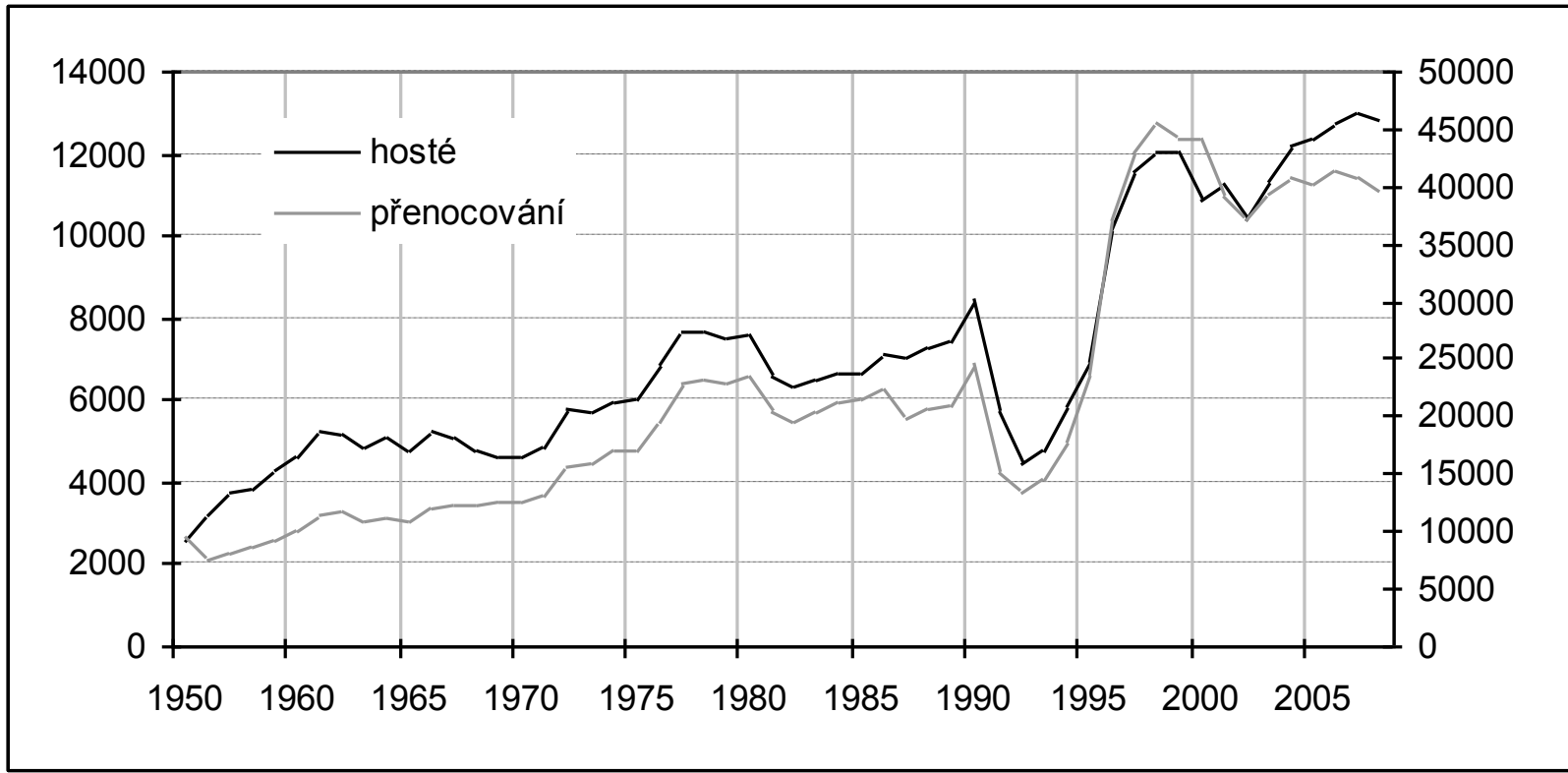


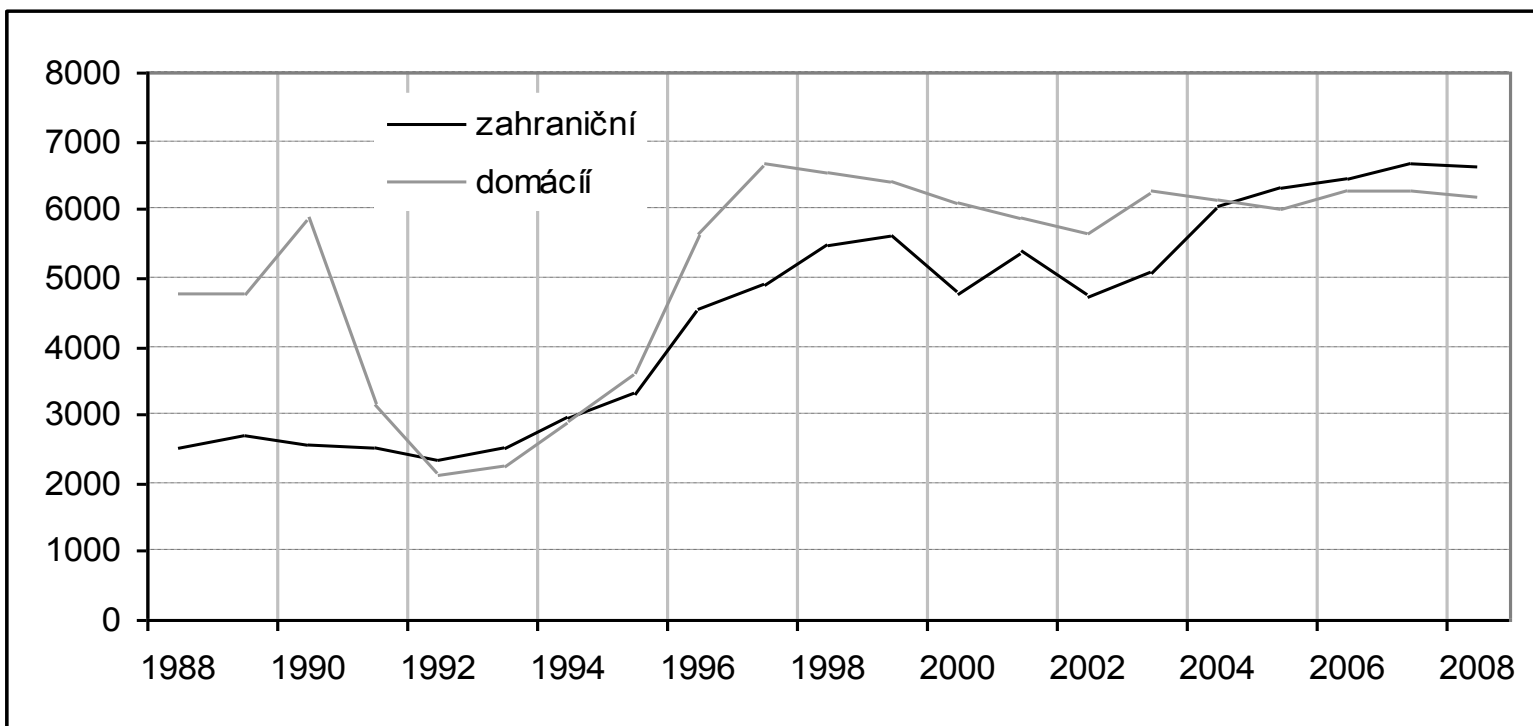
International Tourist Arrivals by Region (million)

	Base Year	Forecasts		Average annual growth rate (%)	Share (%)	
	1995	2010	2020	1995-2020	1995	2020
Total	565	1,006	1,561	4.1	100	100
Africa	20	47	77	5.5	3.6	5.0
Americas	109	190	282	3.9	19.3	18.1
East Asia/Pacific	81	195	397	6.5	14.4	25.4
Europe	338	527	717	3.0	59.8	45.9
Middle East	12	36	69	7.1	2.2	4.4
South Asia	4	11	19	6.2	0.7	1.2
Intra-regional (a)	464	791	1,183	3.8	82.1	75.8
Long-haul (b)	101	216	378	5.4	17.9	24.2

Průměrné roční tempo vývoje návštěvnosti





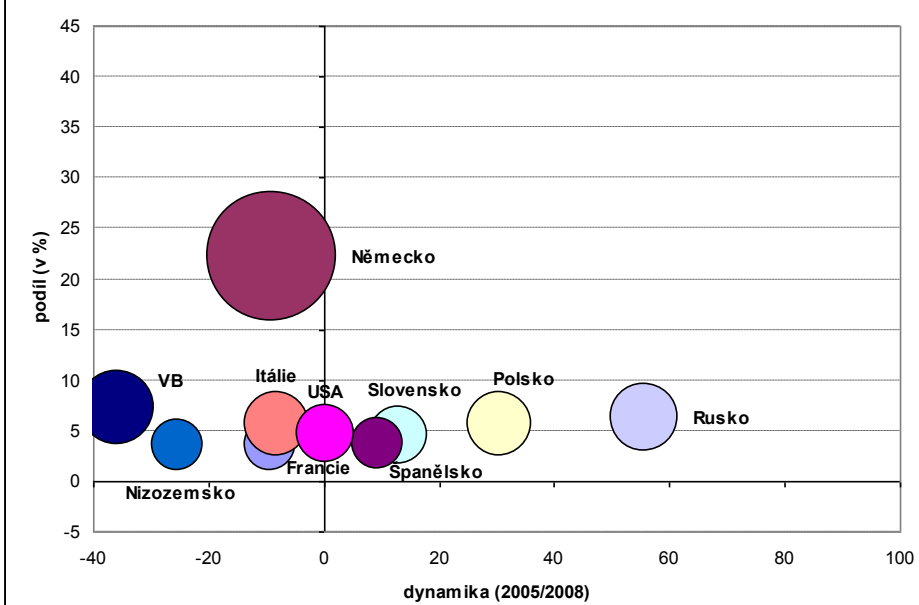
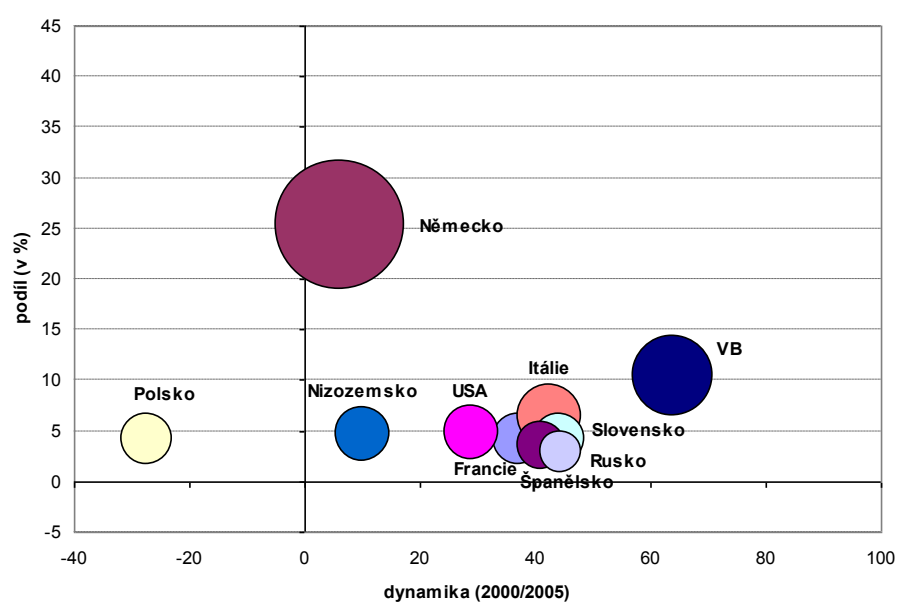
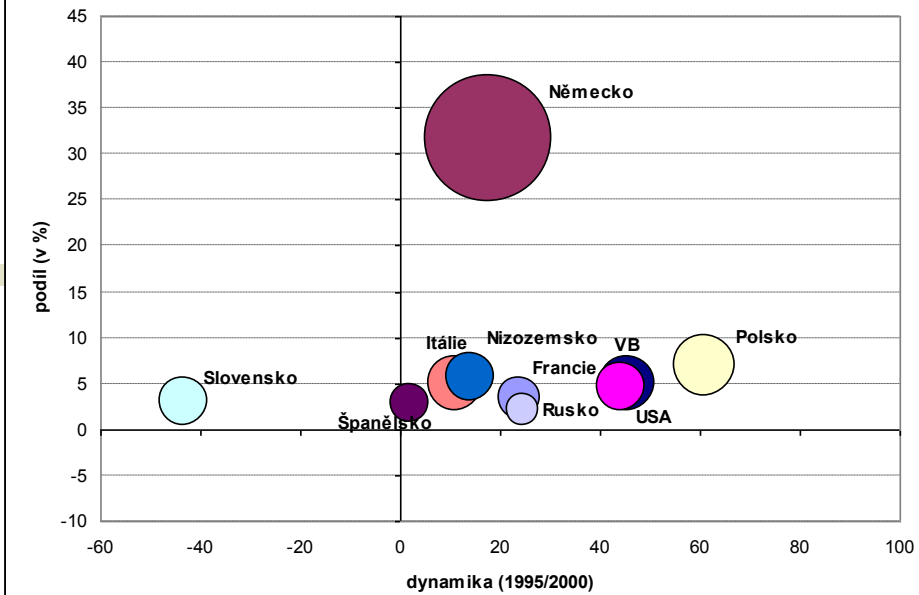
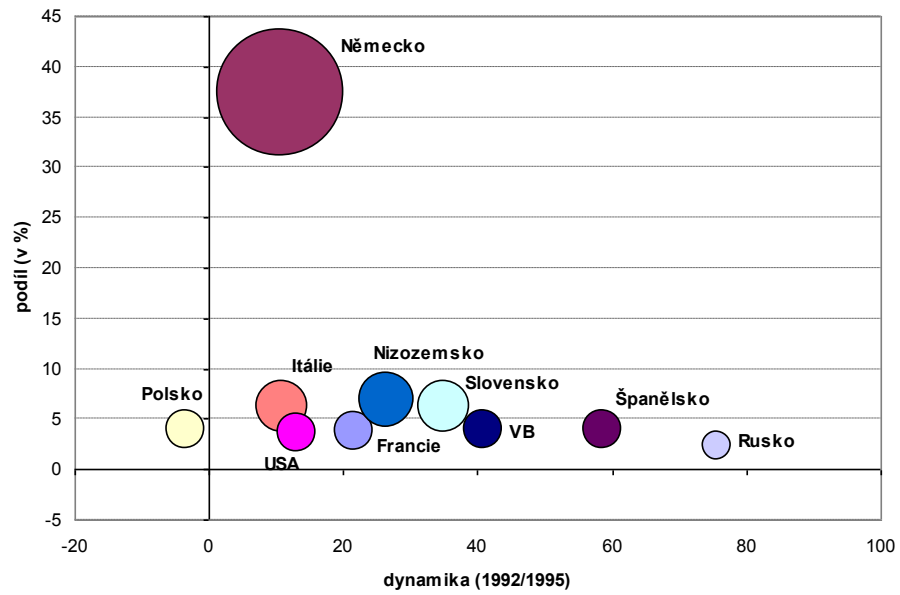


Vývoj poptávky podle původu a kategorie

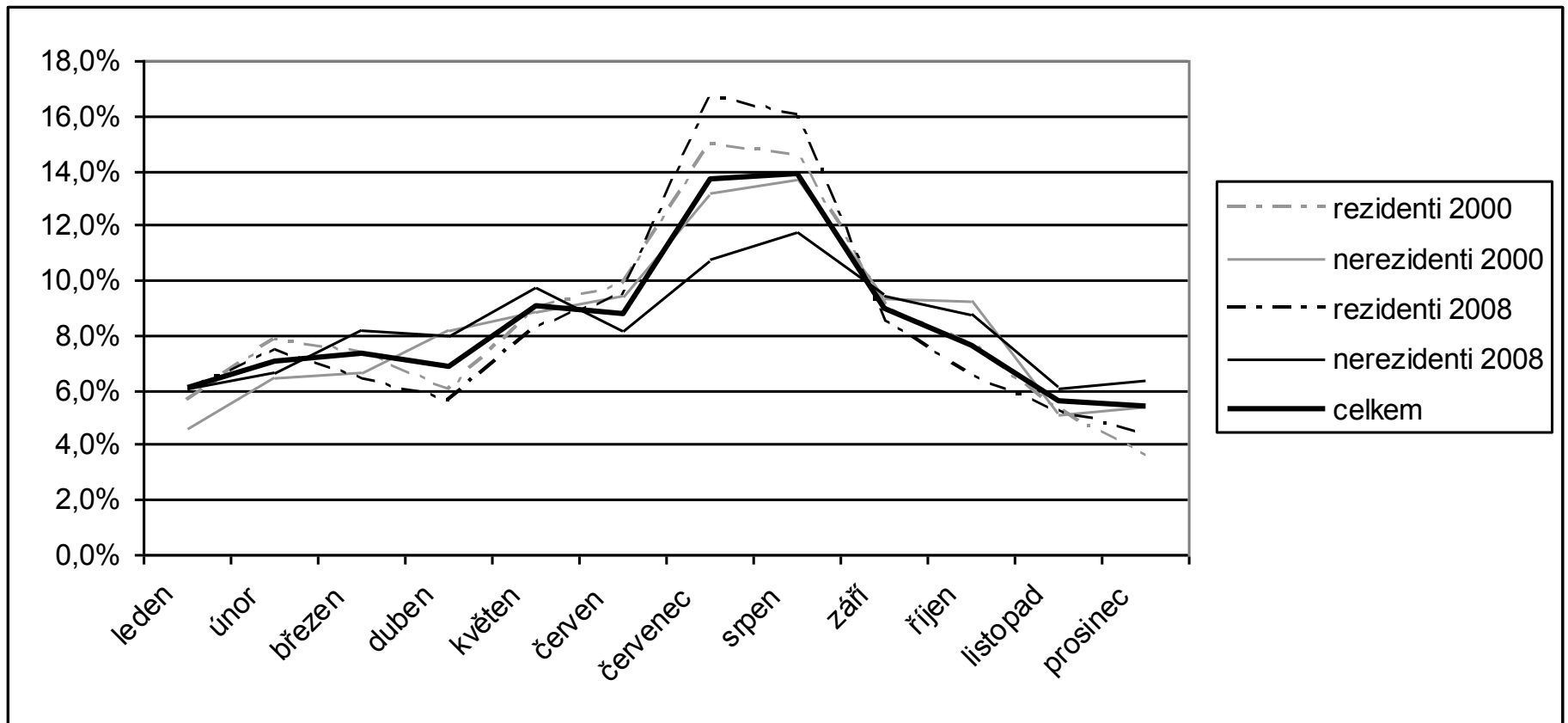
	2003	2004	2005	2006	2007
Zahraniční návštěvníci	18 580	21 979	22 856	23 175	24 538
Turisté (celkem)	7 641	9 047	9 404	9 539	10 162
<i>v HUZ</i>	5 076	6 061	6 336	6 435	6 680
<i>ostatní</i>	2 565	2 986	3 068	3 104	3 482
Jednodenní návštěvníci	10 939	12 932	13 452	13 636	14 376
Domácí návštěvníci	102 126	105 098	104 677	101 604	99 167
Turisté (celkem)	37 561	33 194	32 561	31 222	28 481
<i>v HUZ</i>	6 271	6 158	6 026	6 289	6 281
<i>ostatní</i>	31 290	27 036	26 535	24 933	22 200
Jednodenní návštěvníci	64 565	71 904	72 116	70 382	70 686

[Trendy po roce 2000]

- Stagnace domácího a rychlý růst zahraničního CR
- Klesá počet přenocování
- Klesá délka pobytu
- Klesá význam ČR v mezinárodním CR
- Nejvýznamnější zdrojové země jsou Německo, VB, Rusko, Polsko, Slovensko, USA, Itálie, Španělsko, Nizozemí a Francie
- Delší doba pobytu je typická pro Rusa, Izraelce a Nizozemce



Sezónnost



Podíl přenocování podle typu sezóny (2008)

	Sezóna			Převládající typ sezónnosti
	zimní	letní	vedlejší	
Praha	26,7	39,1	34,1	nevyhraněná
Středočeský kraj	18,2	53,8	27,9	letní
Jihočeský kraj	16,4	62,2	21,4	letní
Plzeňský kraj	21,6	53,2	25,2	letní
Karlovarský kraj	25,1	39,0	35,8	nevyhraněná
Ústecký kraj	20,2	50,3	29,5	letní
Liberecký kraj	36,1	44,4	19,5	zimní
Královehradecký kraj	39,2	41,0	19,8	zimní
Pardubický kraj	21,9	52,6	25,5	letní
Kraj Vysočina	18,5	57,5	24,0	letní
Jihomoravský kraj	17,7	53,3	29,0	letní
Olomoucký kraj	25,9	45,1	29,0	nevyhraněná
Zlínský kraj	22,6	47,4	29,9	nevyhraněná
Moravskoslezský kraj	29,2	42,5	28,2	zimní
Česká republika	25,7	45,3	29,0	

Regionální diference

	Zahraniční turisté		Domácí turisté		Průměrný počet přenocování
	Celkem	(%)	Celkem	(%)	
Praha	4 051 137	60,9	536 346	8,7	2,7
Středočeský kraj	176 555	2,7	488 623	7,9	2,7
Jihočeský kraj	301 115	4,5	634 917	10,3	3,2
Plzeňský kraj	154 685	2,3	332 805	5,4	3,0
Karlovarský kraj	475 277	7,1	204 719	3,3	6,5
Ústecký kraj	129 169	1,9	237 361	3,8	3,1
Liberecký kraj	200 664	3,0	503 123	8,1	3,5
Královehradecký kraj	290 150	4,4	612 563	9,9	3,8
Pardubický kraj	58 742	0,9	302 161	4,9	2,9
Kraj Vysočina	54 532	0,8	341 288	5,5	2,5
Jihomoravský kraj	451 388	6,8	734 382	11,9	1,9
Olomoucký kraj	96 742	1,5	329 862	5,3	3,6
Zlínský kraj	72 938	1,1	424 514	6,9	3,4
Moravskoslezský kraj	136 316	2,1	503 812	8,1	3,0
Celkem	6 649 410	100,0	6 186 476	100,0	3,1