



## Finanční analýza akciové společnosti Léčiva

<b>Rozvaha v plném rozsahu - aktiva v tis. Kč</b>		<b>1997</b>	<b>1998</b>	<b>1999</b>
	<b>AKTIVA CELKEM</b>	<b>5,894,595</b>	<b>6,046,137</b>	<b>6,384,321</b>
A.	Pohledávky za upsaný vlastní kapitál	0	0	0
<b>B.</b>	<b>Dlouhodobý majetek</b>	<b>2,311,039</b>	<b>2,296,457</b>	<b>2,429,391</b>
<b>B.I.</b>	<b>Dlouhodobý nehmotný majetek</b>	<b>163,550</b>	<b>159,236</b>	<b>40,733</b>
B.I.1.	Zřizovací výdaje	0	0	0
2.	Nehmotné výsledky výzkumu a vývoje	0	0	0
3.	Software	18,144	5,425	3,720
4.	Ocenitelná práva	72,271	52,715	36,641
5.	Jiný dlouhodobý nehmotný majetek	0	0	0
6.	Nedokončené dlouhodobý nehmotný majetek	73,135	101,096	372
7.	Poskytnuté zálohy na dlouhodobý nehmotný majetek	0	0	0
<b>B.II.</b>	<b>Dlouhodobý hmotný majetek</b>	<b>2,076,467</b>	<b>2,039,219</b>	<b>2,132,291</b>
B.II.1.	Pozemky	103,361	101,550	101,550
2.	Stavby	1,041,135	1,052,454	1,153,961
3.	Samostatné movité věci a soubory movitých věcí	812,915	766,924	707,461
4.	Pěstitelské celky trvalých porostů	0	0	0
5.	Základní stádo a tažná zvířata	0	0	0
6.	Jiný dlouhodobý hmotný majetek	815	1,074	1,071
7.	Nedokončené dlouhodobý hmotný majetek	56,581	51,074	32,097
8.	Poskytnuté zálohy na dlouhodobý hmotný majetek	61,660	66,143	136,151
9.	Opravná položka k nabytému majetku	0	0	0
<b>B.III.</b>	<b>Dlouhodobý finanční majetek</b>	<b>71,022</b>	<b>98,002</b>	<b>256,367</b>
B.III.1.	Podílové cenné papíry a vklady v podnicích s rozhodným vlivem	978	69,444	61,038
2.	Podílové cenné papíry a vklady v podnicích s podstatným vlivem	0	166	166
3.	Ostatní dlouhodobé cenné papíry a vklady	31,618	1,151	1,151
4.	Půjčky podnikům ve skupině	12,290	15,061	181,832
5.	Jiný finanční majetek	26,136	12,180	12,180
6.	Nedokončený dlouhodobý finanční majetek	0	0	0
7.	Poskytnuté zálohy na dlouhodobý finanční majetek	0	0	0
<b>C.</b>	<b>Oběžná aktiva</b>	<b>3,498,958</b>	<b>3,650,153</b>	<b>3,841,446</b>
<b>C.I.</b>	<b>Zásoby</b>	<b>1,457,336</b>	<b>1,306,480</b>	<b>1,238,041</b>
C.I.1.	Materiál	619,237	639,251	598,766
2.	Nedokončená výroba a polotovary	117,207	102,008	91,262
3.	Výrobky	704,956	563,318	541,732
4.	Zvířata	0	0	0
5.	Zboží	14,373	1,903	4,882
6.	Poskytnuté zálohy na zásoby	1,563	0	1,399
<b>C.II.</b>	<b>Dlouhodobé pohledávky</b>	<b>11,490</b>	<b>36,538</b>	<b>89,511</b>
C.II.1.	Pohledávky z obchodního styku	0	0	0
2.	Pohledávky ke společníkům a sdružení	0	0	0
3.	Pohledávky v podnicích s rozhodujícím vlivem	0	0	0
4.	Pohledávky v podnicích s podstatným vlivem	0	0	0
5.	Jiné pohledávky	0	0	0
6.	Odložená daňová pohledávka	11,490	36,538	89,511
<b>C.III.</b>	<b>Krátkodobé pohledávky</b>	<b>1,859,499</b>	<b>1,980,420</b>	<b>2,074,924</b>
C.III.1.	Pohledávky z obchodního styku	1,550,153	1,826,265	1,919,377
2.	Pohledávky ke společníkům a sdružení	4,282	0	0
3.	Sociální zabezpečení	0	6,653	31,121
4.	Stát - daňové pohledávky	83,060	28,300	81,433
5.	Pohledávky v podnicích s rozhodujícím vlivem	0	84,006	0
6.	Pohledávky v podnicích s podstatným vlivem	0	0	0
7.	Jiné pohledávky	222,004	35,196	42,993
<b>C.IV.</b>	<b>Finanční majetek</b>	<b>170,633</b>	<b>326,715</b>	<b>438,970</b>
C.IV.1.	Peníze	12,813	2,727	3,469
2.	Účty v bankách	157,820	323,788	435,501
3.	Krátkodobý finanční majetek	0	200	0
4.	Nedokončený krátkodobý finanční majetek	0	0	0
<b>D.</b>	<b>Ostatní aktiva - přechodné účty aktiv</b>	<b>84,598</b>	<b>99,527</b>	<b>113,484</b>

D.I.	Časové rozlišení	46,871	12,419	79,170
D.I.1.	Náklady příštích období	46,869	12,419	79,170
2.	Příjmy příštích období	2	0	0
	Kursově rozdíly aktivní	33,731	86,353	21,353
D.II.	Dohadné účty aktivní	37,727	87,108	34,314

<b>Rozvaha v plném rozsahu - pasiva v tis. Kč</b>		<b>1997</b>	<b>1998</b>	<b>1999</b>
	<b>PASIVA CELKEM</b>	<b>5,894,595</b>	<b>6,046,137</b>	<b>6,384,321</b>
<b>A.</b>	<b>Vlastní kapitál</b>	<b>3,408,564</b>	<b>3,899,874</b>	<b>4,336,061</b>
A.I.	Základní kapitál	1,549,715	1,557,373	1,508,103
A.I.1.	Základní kapitál	1,557,373	1,557,373	1,557,373
2.	Vlastní akcie a vlastní obchodní podíly	-7,658	0	-49,270
3.	Změny základního kapitálu	0	0	0
A.II.	Kapitálové fondy	0	0	0
A.II.1.	Emisní ážio	0	0	0
2.	Ostatní kapitálové fondy	0	0	0
3.	Oceňovací rozdíly z přecenění majetku	0	0	0
4.	Oceňovací rozdíly z kapitálových účastí	0	0	0
A.III.	Fondy ze zisku	268,559	289,459	314,125
A.III.1.	Zákonný rezervní fond	268,517	289,256	313,931
2.	Nedělitelný fond	0	0	0
3.	Statutární a ostatní fondy	42	203	194
A.IV.	Výsledek hospodaření minulých let	1,175,509	1,559,552	2,018,367
A.IV.1.	Nerozdělený zisk minulých let	1,175,509	1,559,552	2,018,367
2.	Neuhrazená ztráta minulých let	0	0	0
A.V.	Výsledek hospodaření běžného účetního období	414,781	493,490	495,466
<b>B.</b>	<b>Cizí zdroje</b>	<b>2,421,644</b>	<b>2,043,328</b>	<b>1,965,601</b>
B.I.	Rezervy	1,641	31,564	29,923
B.I.1.	Rezervy zákonné	0	0	0
2.	Rezerva na daň z příjmu	0	0	0
	Rezerva na kursově ztráty	1,641	1,641	0
3.	Ostatní rezervy	0	29,923	29,923
B.II.	Dlouhodobé závazky	0	0	0
B.II.1.	Závazky k podnikům s rozhodujícím vlivem	0	0	0
2.	Závazky k podnikům s podstatným vlivem	0	0	0
3.	Dlouhodobé přijaté zálohy	0	0	0
4.	Emitované dluhopisy	0	0	0
5.	Dlouhodobé směnky k úhradě	0	0	0
6.	Jiné dlouhodobé závazky	0	0	0
7.	Odložený daňový závazek (pohledávka)	0	0	0
B.III.	Krátkodobé závazky	811,184	612,540	864,624
B.III.1.	Závazky z obchodního styku	705,087	477,310	771,549
2.	Závazky ke společníkům a sdružení	0	0	0
3.	Závazky k zaměstnancům	2,845	18,198	18,353
4.	Závazky ze sociálního zabezpečení	17,379	17,051	41,614
5.	Stát - daňové závazky a dotace	79,070	90,481	29,470
6.	Závazky k podnikům s rozhodujícím vlivem	0	0	0
7.	Závazky k podnikům s podstatným vlivem	0	0	0
8.	Jiné závazky	6,803	9,500	3,638
B.IV.	Bankovní úvěry a výpomoci	1,608,819	1,399,224	1,071,054
B.IV.1.	Bankovní úvěry dlouhodobé	24,837	0	0
2.	Běžné bankovní úvěry	1,587,119	1,399,224	1,071,054
3.	Krátkodobé finanční výpomoci	-3,137	0	0
<b>C.</b>	<b>Ostatní pasíva - přechodné účty pasív</b>	<b>64,387</b>	<b>102,935</b>	<b>82,659</b>
C.I.	Časové rozlišení	5,400	0	3,467
C.I.1.	Výdaje příštích období	1,000	0	3,467
2.	Výnosy příštích období	4,400	0	0
	Kursově rozdíly pasivní	30,624	37,926	38,124
C.II.	Dohadné účty pasivní	58,987	102,935	79,192

2000	2001	2002
<b>6,301,341</b>	<b>5,506,883</b>	<b>5,196,362</b>
0	0	0
<b>2,478,509</b>	<b>2,280,402</b>	<b>2,335,193</b>
77,858	52,507	111,276
0	0	0
0	0	0
14,222	8,826	4,772
22,011	37,359	77,200
0	0	0
41,625	6,322	29,304
0	0	0
<b>2,246,669</b>	<b>2,120,612</b>	<b>2,133,479</b>
101,523	90,985	87,644
1,311,071	1,256,631	1,272,828
712,001	654,346	673,654
0	0	0
0	0	0
1,096	1,306	1,788
89,490	105,028	66,985
31,488	12,316	30,580
0	0	0
<b>153,982</b>	<b>107,283</b>	<b>90,438</b>
56,897	65,510	87,874
214	0	0
1,151	1,151	1,251
95,227	38,916	0
493	1,706	1,313
0	0	0
0	0	0
<b>3,693,582</b>	<b>3,172,736</b>	<b>2,854,424</b>
<b>1,298,728</b>	<b>1,147,521</b>	<b>1,058,943</b>
536,092	476,844	413,714
147,911	132,931	95,610
565,955	527,340	533,422
0	0	0
9,030	8,881	2,852
39,740	1,525	13,345
<b>83,483</b>	<b>88,228</b>	<b>37,450</b>
2,196	11,200	8,825
0	0	0
0	1,500	0
0	0	0
0	0	0
81,287	75,528	28,625
<b>1,789,342</b>	<b>1,806,816</b>	<b>1,620,811</b>
1,690,493	1,667,007	1,525,483
1,400	1,862	678
0	0	0
47,008	70,651	35,778
0	12,200	1,700
0	0	0
50,441	55,096	57,172
<b>522,029</b>	<b>130,171</b>	<b>137,220</b>
2,434	3,665	2,493
266,379	126,506	134,727
253,216	0	0
0	0	0
<b>129,250</b>	<b>53,745</b>	<b>6,745</b>

62,519	29,316	6,659
62,515	29,303	6,647
4	13	12
12,990	23,200	0
66,731	24,429	86

2000	2001	2002
<b>6,301,341</b>	<b>5,506,883</b>	<b>5,196,362</b>
<b>3,915,252</b>	<b>2,457,481</b>	<b>3,226,578</b>
1,508,103	1,557,373	1,557,373
1,557,373	1,557,373	1,557,373
-49,270	0	0
0	0	0
0	0	-7,526
0	0	0
0	0	0
0	0	-7,526
0	0	0
<b>315,742</b>	<b>318,250</b>	<b>321,824</b>
313,931	313,931	313,931
0	0	0
1,811	4,319	7,893
<b>1,464,622</b>	<b>48,975</b>	<b>569,858</b>
1,464,622	48,975	569,858
0	0	0
<b>626,785</b>	<b>532,883</b>	<b>785,049</b>
<b>2,242,368</b>	<b>2,901,604</b>	<b>1,633,278</b>
<b>2,628</b>	<b>32,403</b>	<b>40,965</b>
0	0	0
0	0	0
2,628	32,403	40,965
0	0	0
0	0	0
0	0	0
0	0	0
0	0	0
0	0	0
0	0	0
0	0	0
<b>819,454</b>	<b>809,621</b>	<b>480,940</b>
684,589	694,504	395,038
20,036	40,188	20,667
26,000	21,075	22,227
13,628	12,717	14,637
66,904	39,593	20,634
760	0	0
0	0	0
7,537	1,544	7,737
<b>1,420,286</b>	<b>2,059,580</b>	<b>1,111,373</b>
0	0	0
1,420,286	2,059,580	1,111,373
0	0	0
<b>143,721</b>	<b>147,798</b>	<b>336,506</b>
<b>8,206</b>	<b>5,699</b>	<b>34,123</b>
8,206	5,699	34,123
0	0	0
48,298	6,164	0
<b>135,515</b>	<b>142,099</b>	<b>302,383</b>

<b>Výsledovka v plném rozsahu - v tis. Kč</b>		<b>1997</b>	<b>1998</b>	<b>1999</b>
I.	Tržby za prodej zboží	81,445	80,911	124,839
A.	Náklady vynaložené na prodané zboží	66,854	64,393	89,474
+	Obchodní marže	14,591	16,518	35,365
II.	Výkony	5,176,744	4,853,925	4,840,293
II.1.	Tržby za prodej vlastních výrobků a služeb	4,971,600	4,983,475	4,836,920
2.	Změna stavu vnitropodnikových zásob vlastní výroby	201,356	-133,214	1,597
3.	Aktivace	3,788	3,664	1,776
B.	Výkonová spotřeba	3,646,132	3,054,059	2,913,180
B.1.	Spotřeba materiálu a energie	2,873,848	2,426,559	2,291,218
B.2.	Služby	772,284	627,500	621,962
+	Přidaná hodnota	1,545,203	1,816,384	1,962,478
C.	Osobní náklady	388,493	412,201	454,549
C.1.	Mzdové náklady	285,299	308,598	339,387
C.2.	Odměny členům orgánů společnosti a družstva	870	680	595
C.3.	Náklady na sociální zabezpečení	102,020	102,923	114,567
C.4.	Sociální náklady	304	0	0
D.	Daně a poplatky	21,133	18,489	24,833
E.	Odpisy dlouhodobého nehmotného a hmotného majetku	219,518	279,630	289,659
III.	Tržby z prodeje dlouhodobého majetku a materiálu	7,600	20,520	15,268
F.	Zůstatková cena prodaného dlouhodobého majetku a materiálu	10,055	11,756	18,235
IV.	Zúčtování rezerv a časového rozlišení provozních výnosů	100,000	0	0
G.	Tvorba rezerv a časového rozlišení provozních nákladů	100,000	29,923	0
V.	Zúčtování opravných položek do provozních výnosů	26,296	86,440	149,602
H.	Zúčtování opravných položek do provozních nákladů	43,315	175,872	429,179
VI.	Ostatní provozní výnosy	18,224	46,051	11,627
I.	Ostatní provozní náklady	75,340	78,444	86,861
VII.	Převod provozních výnosů	0	0	0
J.	Převod provozních nákladů	0	0	0
*	<b>Provozní výsledek hospodaření</b>	<b>839,469</b>	<b>963,080</b>	<b>835,659</b>
VIII.	Tržby z prodeje cenných papírů a podílů	97,366	69,911	32,746
K.	Prodané cenné papíry a podíly	104,423	7,658	7,618
IX.	Výnosy z dlouhodobého finančního majetku	19	212	0
IX.1.	Výnosy z cenných papírů a podílů v podnicích ve skupině	0	0	0
2.	Výnosy z ostatních dlouhodobých cenných papírů a podílů	0	0	0
3.	Výnosy z ostatního dlouhodobého finančního majetku	19	212	0
X.	Výnosy z krátkodobého finančního majetku	0	0	0
L.	Náklady z finančního majetku	0	0	0
XI.	Výnosy z přecenění majetkových cenných papírů	21,227	0	1,641
M.	Náklady z přecenění majetkových cenných papírů	1,641	0	978
XII.	Zúčtování rezerv do finančních výnosů	21,227	0	1,641
N.	Tvorba rezerv na finanční náklady	1,641	0	0
XIII.	Zúčtování opravných položek do finančních výnosů	0	0	0
O.	Zúčtování opravných položek do finančních nákladů	0	0	978
XIV.	Výnosové úroky	29,513	30,000	14,812
P.	Nákladové úroky	158,967	202,981	92,462
XV.	Ostatní finanční výnosy	94,415	87,026	104,608
Q.	Ostatní finanční náklady	86,420	117,655	91,887
XVI.	Převod finančních výnosů	0	0	0
R.	Převod finančních nákladů	0	0	0
*	<b>Finanční výsledek hospodaření</b>	<b>-108,911</b>	<b>-141,145</b>	<b>-39,138</b>
S.	Daň z příjmů za běžnou činnost	281,395	315,842	279,282
S.1.	- splatná	298,414	340,890	332,255
S.2.	- odložená	-17,019	-25,048	-52,973
**	<b>Výsledek hospodaření za běžnou činnost</b>	<b>449,163</b>	<b>506,093</b>	<b>517,239</b>
XVII.	Mimořádné výnosy	10,957	3,282	15,113
T.	Mimořádné náklady	45,339	15,885	36,886
U.	Daň z příjmů z mimořádné činnosti	0	0	0

U.1.	- splatná	0	0	0
U.2.	- odložená	0	0	0
*	<b>Mimořádný výsledek hospodaření</b>	<b>-34,382</b>	<b>-12,603</b>	<b>-21,773</b>
W.	Převod podílu na výsledku hospodaření společníkům	0	0	0
***	<b>Výsledek hospodaření za účetní období (+/-)</b>	<b>414,781</b>	<b>493,490</b>	<b>495,466</b>
	<b>Výsledek hospodaření před zdaněním (+/-)</b>	<b>696,176</b>	<b>809,332</b>	<b>774,748</b>

2000	2001	2002
161,859	109,562	104,529
122,768	85,912	80,678
39,091	23,650	23,851
5,286,070	6,029,339	6,079,456
5,249,917	5,838,439	5,872,773
34,414	-9,517	-12,132
1,739	200,417	218,815
3,155,129	3,593,121	3,555,027
2,402,569	2,533,100	2,368,721
752,560	1,060,021	1,186,306
2,170,032	2,459,868	2,548,280
519,187	549,732	598,423
390,044	415,621	448,401
455	420	420
126,615	129,864	144,283
2,073	3,827	5,319
21,284	27,465	21,857
310,532	309,747	249,834
59,218	70,996	34,052
34,615	109,205	17,063
0	0	9,203
0	6,575	40,965
271,377	88,058	546,057
266,738	97,352	535,910
37,614	13,987	30,291
112,760	193,583	256,389
0	0	0
0	0	0
1,273,125	1,339,250	1,447,442
0	49,270	30,000
0	49,270	30,000
0	0	0
0	0	0
0	0	0
0	0	0
0	0	555
0	0	0
0	0	0
0	0	0
0	0	23,200
0	23,200	0
0	0	33,538
232,359	109,128	35,177
28,237	35,400	11,567
62,114	108,501	96,567
173,797	235,707	111,221
215,219	401,674	257,002
0	0	0
0	0	0
-307,658	-371,396	-208,665
404,882	391,283	453,728
396,658	385,524	406,825
8,224	5,759	46,903
560,585	576,571	785,049
81,934	8,529	0
15,734	52,217	0
0	0	0

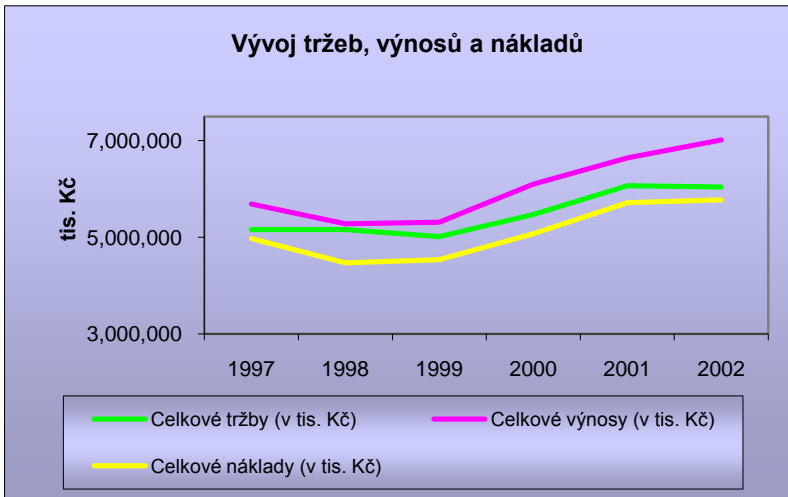


0	0	0
0	0	0
<b>66,200</b>	<b>-43,688</b>	<b>0</b>
0	0	0
<b>626,785</b>	<b>532,883</b>	<b>785,049</b>
<b>1,031,667</b>	<b>924,166</b>	<b>1,238,777</b>

<b>Dopočtené a doplňující údaje</b>	<b>1997</b>	<b>1998</b>	<b>1999</b>	<b>2000</b>	<b>2001</b>
Celkové tržby (v tis. Kč)	5,158,011	5,154,817	5,009,773	5,470,994	6,068,267
Celkové výnosy (v tis. Kč)	5,685,033	5,278,278	5,312,190	6,100,106	6,640,848
Celkové náklady (v tis. Kč)	4,969,271	4,468,946	4,536,779	5,068,439	5,716,682
EBIT (v tis. Kč)	855,143	1,012,313	867,210	1,093,781	1,032,667
WC (v tis.Kč)	1,103,792	1,638,389	1,905,768	1,453,842	303,535
EPS	266.33	316.87	318.14	402.46	342.17
BV	2,188.66	2,504.14	2,784.21	2,514.01	1,577.97
CE	407.288	496.426	504.134	601.858	541.059
Průměrný počet pracovníků	1316	1269	1204	1,185	1,154
Počet akcií	1,557,373	1,557,373	1,557,373	1,557,373	1,557,373
Dividenda na akcii (v Kč)	0	0	666	1,325	0
Tržní cena akcie (v Kč)	2100	1861	1703	0	0
Dividendy celkem (v tis. Kč)	0	0	1,037,210	2,063,519	0
Výplatní poměr	0.00%	0.00%	209.34%	329.22%	0.00%

<b>Růst hodnot v čase</b>	<b>98/97</b>	<b>99/98</b>	<b>00/99</b>	<b>01/00</b>	<b>02/01</b>
Celkové tržby (v tis. Kč)	0.999	0.972	1.092	1.109	0.996
Celkové výnosy (v tis. Kč)	0.928	1.006	1.148	1.089	1.056
Celkové náklady (v tis. Kč)	0.899	1.015	1.117	1.128	1.010
EBIT (v tis. Kč)	1.184	0.857	1.261	0.944	1.293
WC (v tis.Kč)	1.484	1.163	0.763	0.209	4.158
EPS	1.190	1.004	1.265	0.850	1.473
BV	1.144	1.112	0.903	0.628	1.313
CE	1.219	1.016	1.194	0.899	1.228
Průměrný počet pracovníků	0.964	0.949	0.984	0.974	1.032
Počet akcií	1.000	1.000	1.000	1.000	1.000
Dividenda na akcii (v Kč)	x	x	1.989	x	x
Tržní cena akcie (v Kč)	0.886	0.915	x	x	x
Dividendy celkem (v tis. Kč)	x	x	1.989	x	x
Výplatní poměr	x	x	1.573	x	x

<b>2002</b>
6,041,354
7,013,669
5,774,892
1,335,344
1,262,111
504.09
2,071.81
664.506
1,191
1,557,373
850
0
1,323,767
168.62%

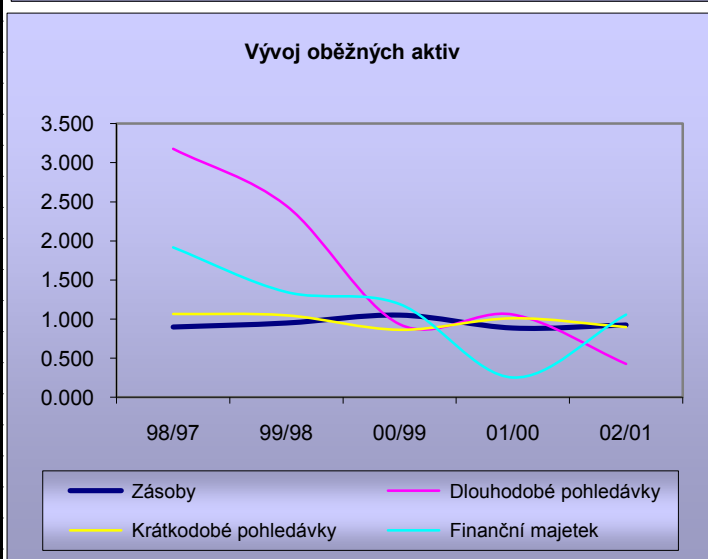
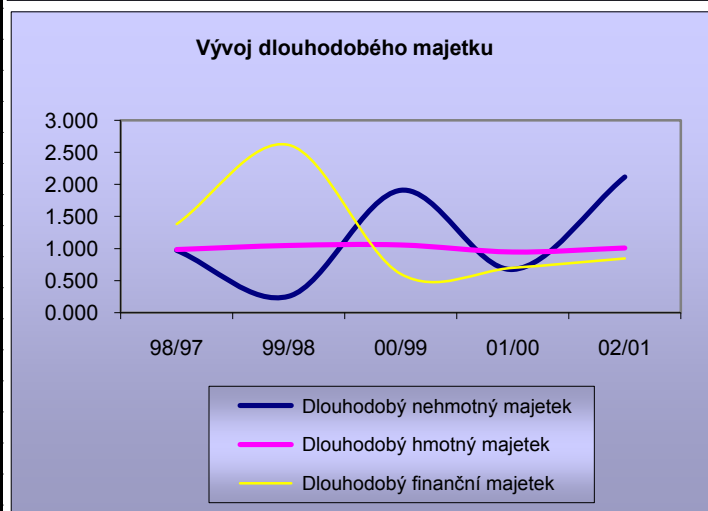
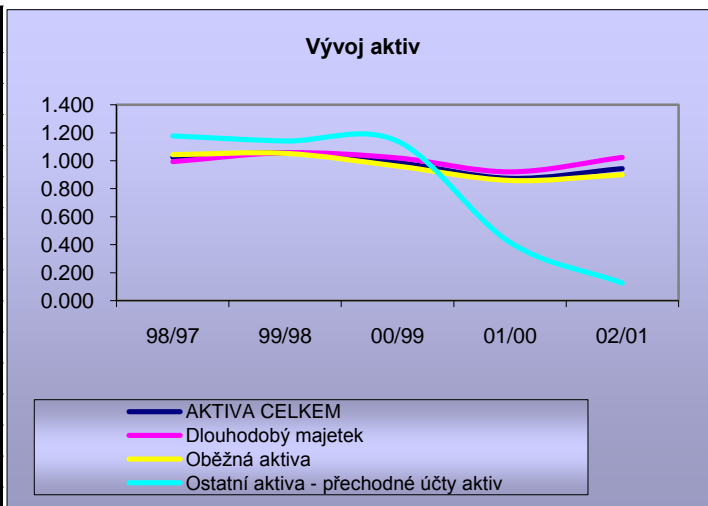


<b>Rozvaha v plném rozsahu - aktiva v tis. Kč</b>		<b>98/97</b>	<b>99/98</b>	<b>00/99</b>
	<b>AKTIVA CELKEM</b>	<b>1.026</b>	<b>1.056</b>	<b>0.987</b>
A.	Pohledávky za upsaný vlastní kapitál	x	x	x
<b>B.</b>	<b>Dlouhodobý majetek</b>	<b>0.994</b>	<b>1.058</b>	<b>1.020</b>
<b>B.I.</b>	<b>Dlouhodobý nehmotný majetek</b>	<b>0.974</b>	<b>0.256</b>	<b>1.911</b>
B.I.1.	Zřizovací výdaje	x	x	x
2.	Nehmotné výsledky výzkumu vývoje	x	x	x
3.	Software	0.299	0.686	3.823
4.	Ocenitelná práva	0.729	0.695	0.601
5.	Jiný dlouhodobý nehmotný majetek	x	x	x
6.	Nedokončené dlouhodobý nehmotný majetek	1.382	0.004	111.895
7.	Poskytnuté zálohy na dlouhodobý nehmotný majetek	x	x	x
<b>B.II.</b>	<b>Dlouhodobý hmotný majetek</b>	<b>0.982</b>	<b>1.046</b>	<b>1.054</b>
B.II.1.	Pozemky	0.982	1.000	1.000
2.	Stavby	1.011	1.096	1.136
3.	Samostatné movité věci a soubory movitých věcí	0.943	0.922	1.006
4.	Pěstitelské celky trvalých porostů	x	x	x
5.	Základní stádo a tažná zvířata	x	x	x
6.	Jiný dlouhodobý hmotný majetek	1.318	0.997	1.023
7.	Nedokončené dlouhodobý hmotný majetek	0.903	0.628	2.788
8.	Poskytnuté zálohy na dlouhodobý hmotný majetek	1.073	2.058	0.231
9.	Opravná položka k nabytému majetku	x	x	x
<b>B.III.</b>	<b>Dlouhodobý finanční majetek</b>	<b>1.380</b>	<b>2.616</b>	<b>0.601</b>
B.III.1.	Podílové cenné papíry a vklady v podnicích s rozhodným vlivem	71.006	0.879	0.932
2.	Podílové cenné papíry a vklady v podnicích s podstatným vlivem	x	1.000	1.289
3.	Ostatní dlouhodobé cenné papíry a vklady	0.036	1.000	1.000
4.	Půjčky podnikům ve skupině	1.225	12.073	0.524
5.	Jiný finanční majetek	0.466	1.000	0.040
6.	Nedokončený dlouhodobý finanční majetek	x	x	x
7.	Poskytnuté zálohy na dlouhodobý finanční majetek	x	x	x
<b>C.</b>	<b>Oběžná aktiva</b>	<b>1.043</b>	<b>1.052</b>	<b>0.962</b>
<b>C.I.</b>	<b>Zásoby</b>	<b>0.896</b>	<b>0.948</b>	<b>1.049</b>
C.I.1.	Materiál	1.032	0.937	0.895
2.	Nedokončená výroba a polotovary	0.870	0.895	1.621
3.	Výrobky	0.799	0.962	1.045
4.	Zvířata	x	x	x
5.	Zboží	0.132	2.565	1.850
6.	Poskytnuté zálohy na zásoby	0.000	x	28.406
<b>C.II.</b>	<b>Dlouhodobé pohledávky</b>	<b>3.180</b>	<b>2.450</b>	<b>0.933</b>
C.II.1.	Pohledávky z obchodního styku	x	x	x
2.	Pohledávky ke společníkům a sdružení	x	x	x
3.	Pohledávky v podnicích s rozhodujícím vlivem	x	x	x
4.	Pohledávky v podnicích s podstatným vlivem	x	x	x
5.	Jiné pohledávky	x	x	x
6.	Odložená daňová pohledávka	3.180	2.450	0.908
<b>C.III.</b>	<b>Krátkodobé pohledávky</b>	<b>1.065</b>	<b>1.048</b>	<b>0.862</b>
C.III.1.	Pohledávky z obchodního styku	1.178	1.051	0.881
2.	Pohledávky ke společníkům a sdružení	0.000	x	x
3.	Sociální zabezpečení	x	4.678	0.000
4.	Stát - daňové pohledávky	0.341	2.877	0.577
5.	Pohledávky v podnicích s rozhodujícím vlivem	x	0.000	x
6.	Pohledávky v podnicích s podstatným vlivem	x	x	x
7.	Jiné pohledávky	0.159	1.222	1.173
<b>C.IV.</b>	<b>Finanční majetek</b>	<b>1.915</b>	<b>1.344</b>	<b>1.189</b>
C.IV.1.	Peníze	0.213	1.272	0.702
2.	Účty v bankách	2.052	1.345	0.612
3.	Krátkodobý finanční majetek	x	0.000	x
4.	Nedokončený krátkodobý finanční majetek	x	x	x
<b>D.</b>	<b>Ostatní aktiva - přechodné účty aktiv</b>	<b>1.176</b>	<b>1.140</b>	<b>1.139</b>

D.I.	Časové rozlišení	0.265	6.375	0.790
D.I.1.	Náklady příštích období	0.265	6.375	0.790
2.	Příjmy příštích období	0.000	x	x
	Kursově rozdíly aktivní	2.560	0.247	0.608
D.II.	Dohadné účty aktivní	2.309	0.394	1.945

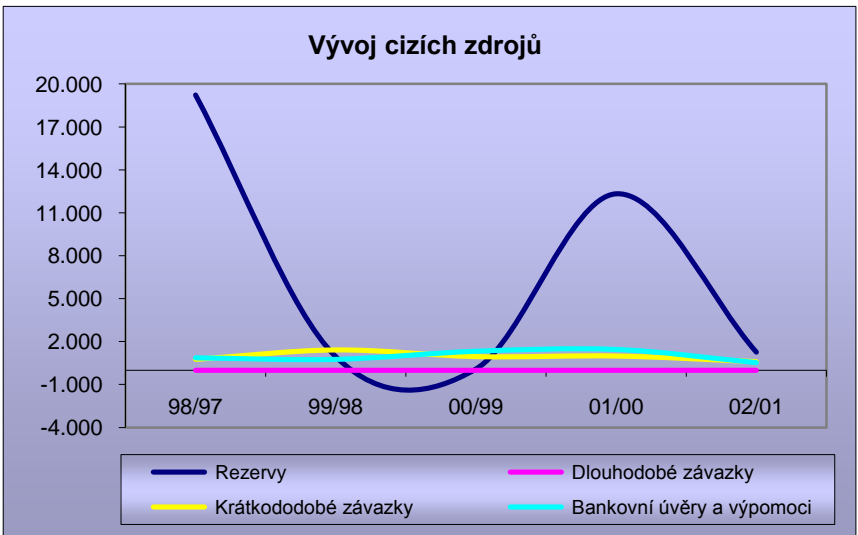
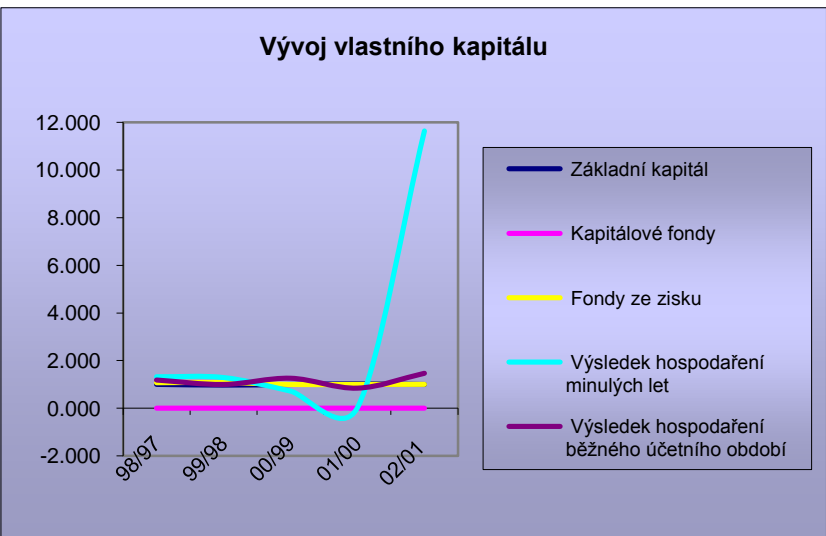
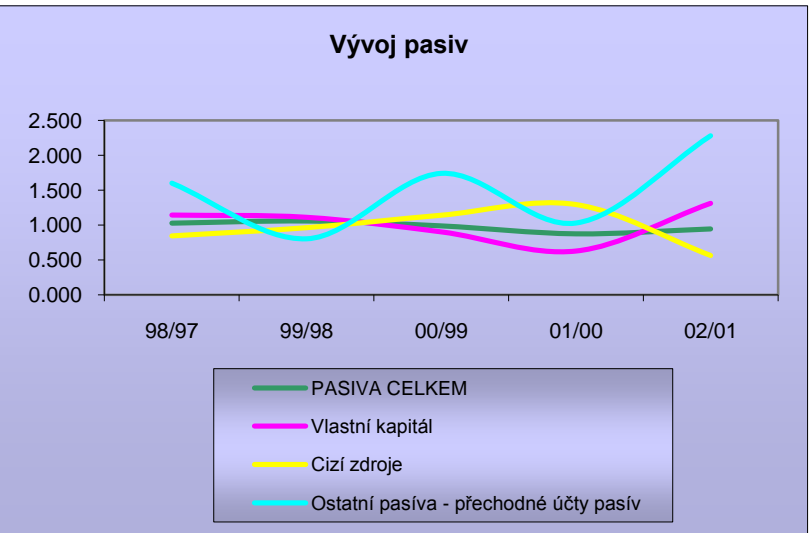
<b>Rozvaha v plném rozsahu - pasiva v tis. Kč</b>		<b>98/97</b>	<b>99/98</b>	<b>00/99</b>
	<b>PASIVA CELKEM</b>	<b>1.026</b>	<b>1.056</b>	<b>0.987</b>
<b>A.</b>	<b>Vlastní kapitál</b>	<b>1.144</b>	<b>1.112</b>	<b>0.903</b>
A.I.	Základní kapitál	1.005	0.968	1.000
A.I.1.	Základní kapitál	1.000	1.000	1.000
2.	Vlastní akcie a vlastní obchodní podíly	0.000	x	1.000
3.	Změny základního kapitálu	x	x	x
A.II.	Kapitálové fondy	x	x	x
A.II.1.	Emisní ážio	x	x	x
2.	Ostatní kapitálové fondy	x	x	x
3.	Oceňovací rozdíly z přecenění majetku	x	x	x
4.	Oceňovací rozdíly z kapitálových účastí	x	x	x
A.III.	Fondy ze zisku	1.078	1.085	1.005
A.III.1.	Zákonný rezervní fond	1.077	1.085	1.000
2.	Nedělitelný fond	x	x	x
3.	Statutární a ostatní fondy	4.833	0.956	9.335
A.IV.	Výsledek hospodaření minulých let	1.327	1.294	0.726
A.IV.1.	Nerozdělený zisk minulých let	1.327	1.294	0.726
2.	Neuhrazená ztráta minulých let	x	x	x
A.V.	Výsledek hospodaření běžného účetního období	1.190	1.004	1.265
<b>B.</b>	<b>Cizí zdroje</b>	<b>0.844</b>	<b>0.962</b>	<b>1.141</b>
B.I.	Rezervy	19.235	0.948	0.088
B.I.1.	Rezervy zákonné	x	x	x
2.	Rezerva na daň z příjmu	x	x	x
	Rezerva na kursově ztráty	1.000	0.000	x
3.	Ostatní rezervy	x	1.000	0.088
B.II.	Dlouhodobé závazky	x	x	x
B.II.1.	Závazky k podnikům s rozhodujícím vlivem	x	x	x
2.	Závazky k podnikům s podstatným vlivem	x	x	x
3.	Dlouhodobé přijaté zálohy	x	x	x
4.	Emitované dluhopisy	x	x	x
5.	Dlouhodobé směnky k úhradě	x	x	x
6.	Jiné dlouhodobé závazky	x	x	x
7.	Odložený daňový závazek (pohledávka)	x	x	x
B.III.	Krátkodobé závazky	0.755	1.412	0.948
B.III.1.	Závazky z obchodního styku	0.677	1.616	0.887
2.	Závazky ke společníkům a sdružení	x	x	x
3.	Závazky k zaměstnancům	6.396	1.009	1.417
4.	Závazky ze sociálního zabezpečení	0.981	2.441	0.327
5.	Stát - daňové závazky a dotace	1.144	0.326	2.270
6.	Závazky k podnikům s rozhodujícím vlivem	x	x	x
7.	Závazky k podnikům s podstatným vlivem	x	x	x
8.	Jiné závazky	1.396	0.383	2.072
B.IV.	Bankovní úvěry a výpomoci	0.870	0.765	1.326
B.IV.1.	Bankovní úvěry dlouhodobé	0.000	x	x
2.	Běžné bankovní úvěry	0.882	0.765	1.326
3.	Krátkodobé finanční výpomoci	0.000	x	x
<b>C.</b>	<b>Ostatní pasiva - přechodné účty pasív</b>	<b>1.599</b>	<b>0.803</b>	<b>1.739</b>
C.I.	Časové rozlišení	0.000	x	2.367
C.I.1.	Výdaje příštích období	0.000	x	2.367
2.	Výnosy příštích období	0.000	x	x
	Kursově rozdíly pasivní	1.238	1.005	1.267
C.II.	Dohadné účty pasivní	1.745	0.769	1.711

01/00	02/01
<b>0.874</b>	<b>0.944</b>
x	x
<b>0.920</b>	<b>1.024</b>
<b>0.674</b>	<b>2.119</b>
x	x
x	x
0.621	0.541
1.697	2.066
x	x
0.152	4.635
x	x
<b>0.944</b>	<b>1.006</b>
0.896	0.963
0.958	1.013
0.919	1.030
x	x
x	x
1.192	1.369
1.174	0.638
0.391	2.483
x	x
<b>0.697</b>	<b>0.843</b>
1.151	1.341
0.000	x
1.000	1.087
0.409	0.000
3.460	0.770
x	x
x	x
<b>0.859</b>	<b>0.900</b>
<b>0.884</b>	<b>0.923</b>
0.889	0.868
0.899	0.719
0.932	1.012
x	x
0.983	0.321
0.038	8.751
<b>1.057</b>	<b>0.424</b>
5.100	0.788
x	x
x	0.000
x	x
x	x
0.929	0.379
<b>1.010</b>	<b>0.897</b>
0.986	0.915
1.330	0.364
x	x
1.503	0.506
x	0.139
x	x
1.092	1.038
<b>0.249</b>	<b>1.054</b>
1.506	0.680
0.475	1.065
0.000	x
x	x
<b>0.416</b>	<b>0.126</b>



0.469	0.227
0.469	0.227
3.250	0.923
1.786	0.000
0.366	0.004

01/00	02/01
0.874	0.944
0.628	1.313
1.033	1.000
1.000	1.000
0.000	x
x	x
x	x
x	x
x	x
x	x
x	x
1.008	1.011
1.000	1.000
x	x
2.385	1.828
0.033	11.636
0.033	11.636
x	x
0.850	1.473
1.294	0.563
12.330	1.264
x	x
x	x
x	x
12.330	1.264
x	x
x	x
x	x
x	x
x	x
x	x
x	x
0.988	0.594
1.014	0.569
2.006	0.514
0.811	1.055
0.933	1.151
0.592	0.521
0.000	x
x	x
0.205	5.011
1.450	0.540
x	x
1.450	0.540
x	x
1.028	2.277
0.694	5.988
0.694	5.988
x	x
0.128	0.000
1.049	2.128



<b>Rozvaha v plném rozsahu - aktiva v tis. Kč</b>		<b>1997</b>	<b>1998</b>	<b>1999</b>
	<b>AKTIVA CELKEM</b>	<b>100.00%</b>	<b>100.00%</b>	<b>100.00%</b>
A.	Pohledávky za upsaný vlastní kapitál	0.00%	0.00%	0.00%
<b>B.</b>	<b>Dlouhodobý majetek</b>	<b>39.21%</b>	<b>37.98%</b>	<b>38.05%</b>
B.I.	Dlouhodobý nehmotný majetek	2.77%	2.63%	0.64%
B.I.1.	Zřizovací výdaje	0.00%	0.00%	0.00%
2.	Nehmotné výsledky výzkumu vývoje	0.00%	0.00%	0.00%
3.	Software	0.31%	0.09%	0.06%
4.	Ocenitelná práva	1.23%	0.87%	0.57%
5.	Jiný dlouhodobý nehmotný majetek	0.00%	0.00%	0.00%
6.	Nedokončené dlouhodobý nehmotný majetek	1.24%	1.67%	0.01%
7.	Poskytnuté zálohy na dlouhodobý nehmotný majetek	0.00%	0.00%	0.00%
B.II.	Dlouhodobý hmotný majetek	35.23%	33.73%	33.40%
B.II.1.	Pozemky	1.75%	1.68%	1.59%
2.	Stavby	17.66%	17.41%	18.07%
3.	Samostatné movité věci a soubory movitých věcí	13.79%	12.68%	11.08%
4.	Pěstitelské celky trvalých porostů	0.00%	0.00%	0.00%
5.	Základní stádo a tažná zvířata	0.00%	0.00%	0.00%
6.	Jiný dlouhodobý hmotný majetek	0.01%	0.02%	0.02%
7.	Nedokončené dlouhodobý hmotný majetek	0.96%	0.84%	0.50%
8.	Poskytnuté zálohy na dlouhodobý hmotný majetek	1.05%	1.09%	2.13%
9.	Opravná položka k nabytému majetku	0.00%	0.00%	0.00%
B.III.	Dlouhodobý finanční majetek	1.20%	1.62%	4.02%
B.III.1.	Podílové cenné papíry a vklady v podnicích s rozhodným vlivem	0.02%	1.15%	0.96%
2.	Podílové cenné papíry a vklady v podnicích s podstatným vlivem	0.00%	0.00%	0.00%
3.	Ostatní dlouhodobé cenné papíry a vklady	0.54%	0.02%	0.02%
4.	Půjčky podnikům ve skupině	0.21%	0.25%	2.85%
5.	Jiný finanční majetek	0.44%	0.20%	0.19%
6.	Nedokončený dlouhodobý finanční majetek	0.00%	0.00%	0.00%
7.	Poskytnuté zálohy na dlouhodobý finanční majetek	0.00%	0.00%	0.00%
<b>C.</b>	<b>Oběžná aktiva</b>	<b>59.36%</b>	<b>60.37%</b>	<b>60.17%</b>
C.I.	Zásoby	24.72%	21.61%	19.39%
C.I.1.	Materiál	10.51%	10.57%	9.38%
2.	Nedokončená výroba a polotovary	1.99%	1.69%	1.43%
3.	Výrobky	11.96%	9.32%	8.49%
4.	Zvířata	0.00%	0.00%	0.00%
5.	Zboží	0.24%	0.03%	0.08%
6.	Poskytnuté zálohy na zásoby	0.03%	0.00%	0.02%
C.II.	Dlouhodobé pohledávky	0.19%	0.60%	1.40%
C.II.1.	Pohledávky z obchodního styku	0.00%	0.00%	0.00%
2.	Pohledávky ke společníkům a sdružení	0.00%	0.00%	0.00%
3.	Pohledávky v podnicích s rozhodujícím vlivem	0.00%	0.00%	0.00%
4.	Pohledávky v podnicích s podstatným vlivem	0.00%	0.00%	0.00%
5.	Jiné pohledávky	0.00%	0.00%	0.00%
6.	Odložená daňová pohledávka	0.19%	0.60%	1.40%
C.III.	Krátkodobé pohledávky	31.55%	32.76%	32.50%
C.III.1.	Pohledávky z obchodního styku	26.30%	30.21%	30.06%
2.	Pohledávky ke společníkům a sdružení	0.07%	0.00%	0.00%
3.	Sociální zabezpečení	0.00%	0.11%	0.49%
4.	Stát - daňové pohledávky	1.41%	0.47%	1.28%
5.	Pohledávky v podnicích s rozhodujícím vlivem	0.00%	1.39%	0.00%
6.	Pohledávky v podnicích s podstatným vlivem	0.00%	0.00%	0.00%
7.	Jiné pohledávky	3.77%	0.58%	0.67%
C.IV.	Finanční majetek	2.89%	5.40%	6.88%
C.IV.1.	Peníze	0.22%	0.05%	0.05%
2.	Účty v bankách	2.68%	5.36%	6.82%
3.	Krátkodobý finanční majetek	0.00%	0.00%	0.00%
4.	Nedokončený krátkodobý finanční majetek	0.00%	0.00%	0.00%
<b>D.</b>	<b>Ostatní aktiva - přechodné účty aktiv</b>	<b>1.44%</b>	<b>1.65%</b>	<b>1.78%</b>

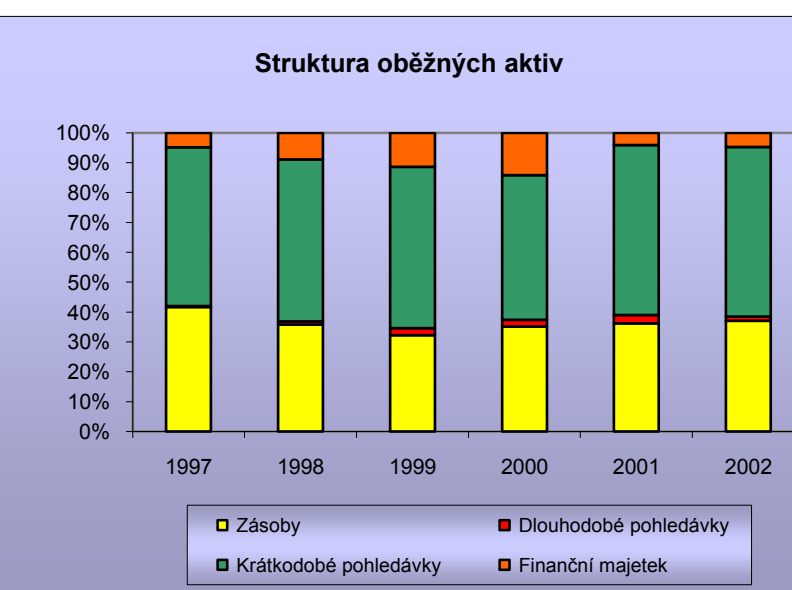
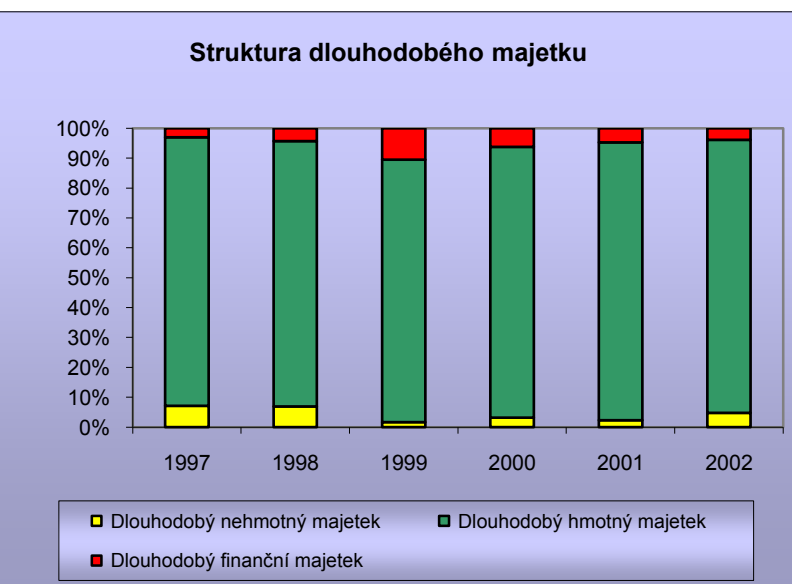
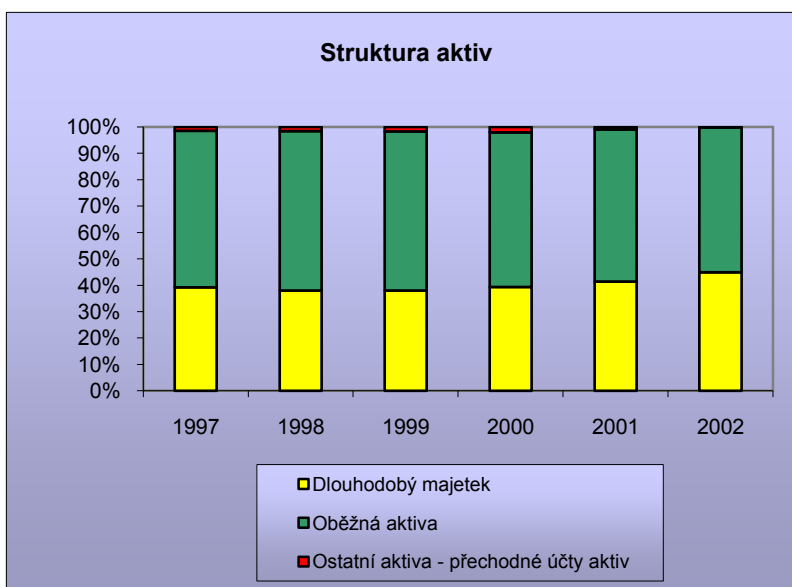


D.I.	Časové rozlišení	0.80%	0.21%	1.24%
D.I.1.	Náklady příštích období	0.80%	0.21%	1.24%
2.	Příjmy příštích období	0.00%	0.00%	0.00%
	Kursově rozdíly aktivní	0.57%	1.43%	0.33%
D.II.	Dohadné účty aktivní	0.64%	1.44%	0.54%

<b>Rozvaha v plném rozsahu - pasiva v tis. Kč</b>		<b>1997</b>	<b>1998</b>	<b>1999</b>
	<b>PASIVA CELKEM</b>	<b>100.00%</b>	<b>100.00%</b>	<b>100.00%</b>
<b>A.</b>	<b>Vlastní kapitál</b>	<b>57.83%</b>	<b>64.50%</b>	<b>67.92%</b>
A.I.	Základní kapitál	26.29%	25.76%	23.62%
A.I.1.	Základní kapitál	26.42%	25.76%	24.39%
2.	Vlastní akcie a vlastní obchodní podíly	-0.13%	0.00%	-0.77%
3.	Změny základního kapitálu	0.00%	0.00%	0.00%
A.II.	Kapitálové fondy	0.00%	0.00%	0.00%
A.II.1.	Emisní ážio	0.00%	0.00%	0.00%
2.	Ostatní kapitálové fondy	0.00%	0.00%	0.00%
3.	Oceňovací rozdíly z přecenění majetku	0.00%	0.00%	0.00%
4.	Oceňovací rozdíly z kapitálových účastí	0.00%	0.00%	0.00%
A.III.	Fondy ze zisku	4.56%	4.79%	4.92%
A.III.1.	Zákonný rezervní fond	4.56%	4.78%	4.92%
2.	Nedělitelný fond	0.00%	0.00%	0.00%
3.	Statutární a ostatní fondy	0.00%	0.00%	0.00%
A.IV.	Výsledek hospodaření minulých let	19.94%	25.79%	31.61%
A.IV.1.	Nerozdělený zisk minulých let	19.94%	25.79%	31.61%
2.	Neuhrazená ztráta minulých let	0.00%	0.00%	0.00%
A.V.	Výsledek hospodaření běžného účetního období	7.04%	8.16%	7.76%
<b>B.</b>	<b>Cizí zdroje</b>	<b>41.08%</b>	<b>33.80%</b>	<b>30.79%</b>
B.I.	Rezervy	0.03%	0.52%	0.47%
B.I.1.	Rezervy zákonné	0.00%	0.00%	0.00%
2.	Rezerva na daň z příjmu	0.00%	0.00%	0.00%
	Rezerva na kursově ztráty	0.03%	0.03%	0.00%
3.	Ostatní rezervy	0.00%	0.49%	0.47%
B.II.	Dlouhodobé závazky	0.00%	0.00%	0.00%
B.II.1.	Závazky k podnikům s rozhodujícím vlivem	0.00%	0.00%	0.00%
2.	Závazky k podnikům s podstatným vlivem	0.00%	0.00%	0.00%
3.	Dlouhodobé přijaté zálohy	0.00%	0.00%	0.00%
4.	Emitované dluhopisy	0.00%	0.00%	0.00%
5.	Dlouhodobé směnky k úhradě	0.00%	0.00%	0.00%
6.	Jiné dlouhodobé závazky	0.00%	0.00%	0.00%
7.	Odložený daňový závazek (pohledávka)	0.00%	0.00%	0.00%
B.III.	Krátkodobé závazky	13.76%	10.13%	13.54%
B.III.1.	Závazky z obchodního styku	11.96%	7.89%	12.09%
2.	Závazky ke společníkům a sdružení	0.00%	0.00%	0.00%
3.	Závazky k zaměstnancům	0.05%	0.30%	0.29%
4.	Závazky ze sociálního zabezpečení	0.29%	0.28%	0.65%
5.	Stát - daňové závazky a dotace	1.34%	1.50%	0.46%
	Stát - odložený daňový závazek	0.00%	0.00%	0.00%
6.	Závazky k podnikům s rozhodujícím vlivem	0.00%	0.00%	0.00%
7.	Závazky k podnikům s podstatným vlivem	0.12%	0.16%	0.06%
8.	Jiné závazky	27.29%	23.14%	16.78%
B.IV.	Bankovní úvěry a výpomoci	0.42%	0.00%	0.00%
B.IV.1.	Bankovní úvěry dlouhodobé	26.92%	23.14%	16.78%
2.	Běžné bankovní úvěry	-0.05%	0.00%	0.00%
3.	Krátkodobé finanční výpomoci	1.09%	1.70%	1.29%
<b>C.</b>	<b>Ostatní pasíva - přechodné účty pasív</b>	<b>0.09%</b>	<b>0.00%</b>	<b>0.05%</b>
C.I.	Časové rozlišení	0.02%	0.00%	0.05%
C.I.1.	Výdaje příštích období	0.07%	0.00%	0.00%
2.	Výnosy příštích období	0.52%	0.63%	0.60%
3.	Kursově rozdíly pasivní	1.00%	1.70%	1.24%

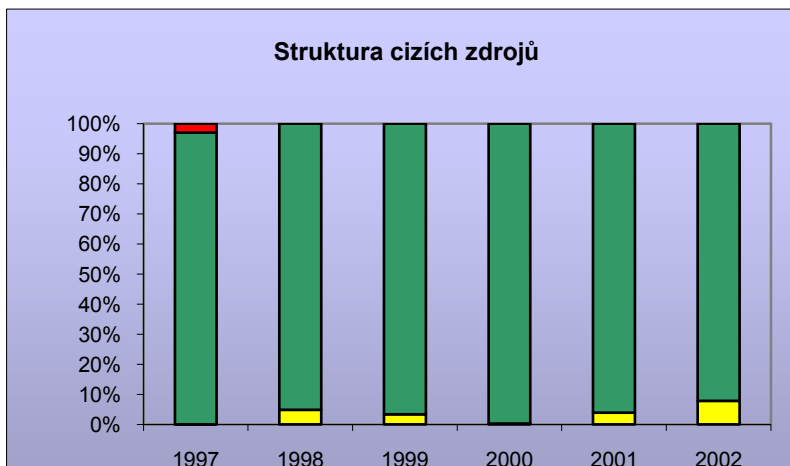
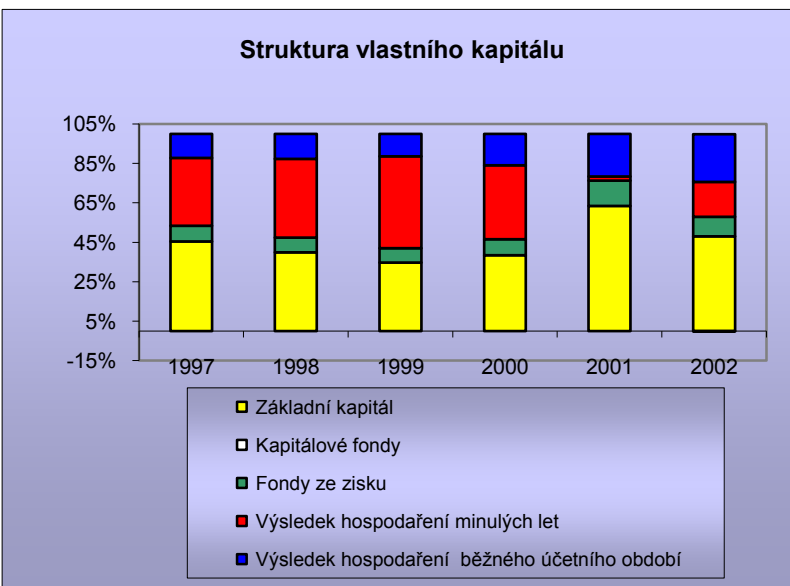
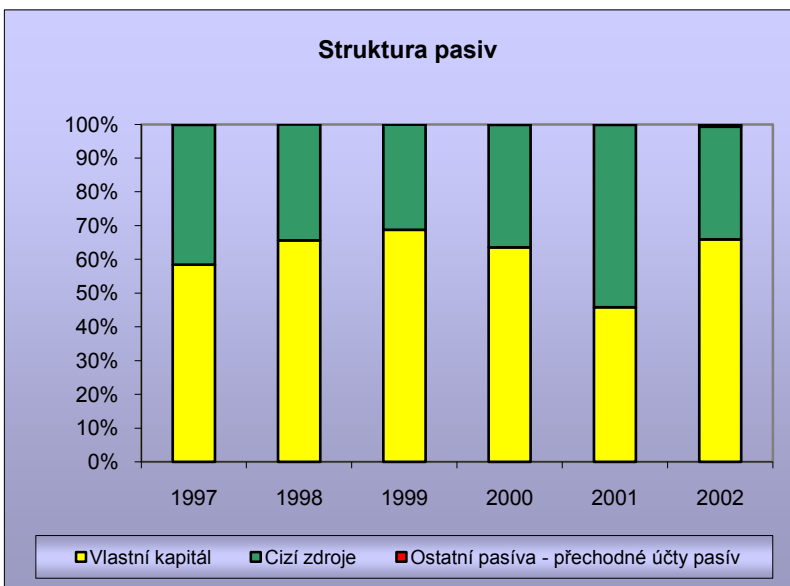
C.II.	Dohadné účty pasívní	0.00%	0.00%	0.00%
-------	----------------------	-------	-------	-------

2000	2001	2002
100.00%	100.00%	100.00%
0.00%	0.00%	0.00%
39.33%	41.41%	44.94%
1.24%	0.95%	2.14%
0.00%	0.00%	0.00%
0.00%	0.00%	0.00%
0.23%	0.16%	0.09%
0.35%	0.68%	1.49%
0.00%	0.00%	0.00%
0.66%	0.11%	0.56%
0.00%	0.00%	0.00%
35.65%	38.51%	41.06%
1.61%	1.65%	1.69%
20.81%	22.82%	24.49%
11.30%	11.88%	12.96%
0.00%	0.00%	0.00%
0.00%	0.00%	0.00%
0.02%	0.02%	0.03%
1.42%	1.91%	1.29%
0.50%	0.22%	0.59%
0.00%	0.00%	0.00%
2.44%	1.95%	1.74%
0.90%	1.19%	1.69%
0.00%	0.00%	0.00%
0.02%	0.02%	0.02%
1.51%	0.71%	0.00%
0.01%	0.03%	0.03%
0.00%	0.00%	0.00%
0.00%	0.00%	0.00%
58.62%	57.61%	54.93%
20.61%	20.84%	20.38%
8.51%	8.66%	7.96%
2.35%	2.41%	1.84%
8.98%	9.58%	10.27%
0.00%	0.00%	0.00%
0.14%	0.16%	0.05%
0.63%	0.03%	0.26%
1.32%	1.60%	0.72%
0.03%	0.20%	0.17%
0.00%	0.00%	0.00%
0.00%	0.03%	0.00%
0.00%	0.00%	0.00%
0.00%	0.00%	0.00%
0.00%	0.00%	0.00%
1.29%	1.37%	0.55%
28.40%	32.81%	31.19%
26.83%	30.27%	29.36%
0.02%	0.03%	0.01%
0.00%	0.00%	0.00%
0.75%	1.28%	0.69%
0.00%	0.22%	0.03%
0.00%	0.00%	0.00%
0.80%	1.00%	1.10%
8.28%	2.36%	2.64%
0.04%	0.07%	0.05%
4.23%	2.30%	2.59%
4.02%	0.00%	0.00%
0.00%	0.00%	0.00%
2.05%	0.98%	0.13%



0.99%	0.53%	0.13%
0.99%	0.53%	0.13%
0.00%	0.00%	0.00%
0.21%	0.42%	0.00%
1.06%	0.44%	0.00%

2000	2001	2002
100.00%	100.00%	100.00%
62.13%	44.63%	62.09%
23.93%	28.28%	29.97%
24.71%	28.28%	29.97%
-0.78%	0.00%	0.00%
0.00%	0.00%	0.00%
0.00%	0.00%	0.00%
0.00%	0.00%	0.00%
0.00%	0.00%	0.00%
0.00%	0.00%	-0.14%
0.00%	0.00%	0.00%
0.00%	0.00%	0.00%
0.00%	0.00%	-0.14%
0.00%	0.00%	0.00%
5.01%	5.78%	6.19%
4.98%	5.70%	6.04%
0.00%	0.00%	0.00%
0.03%	0.08%	0.15%
23.24%	0.89%	10.97%
23.24%	0.89%	10.97%
0.00%	0.00%	0.00%
9.95%	9.68%	15.11%
35.59%	52.69%	31.43%
0.04%	0.59%	0.79%
0.00%	0.00%	0.00%
0.00%	0.00%	0.00%
0.00%	0.00%	0.00%
0.00%	0.00%	0.00%
0.00%	0.00%	0.00%
0.00%	0.00%	0.00%
0.00%	0.00%	0.00%
0.00%	0.00%	0.00%
0.00%	0.00%	0.00%
0.00%	0.00%	0.00%
0.00%	0.00%	0.00%
0.00%	0.00%	0.00%
0.00%	0.00%	0.00%
0.00%	0.00%	0.00%
0.00%	0.00%	0.00%
0.00%	0.00%	0.00%
0.00%	0.00%	0.00%
13.00%	14.70%	9.26%
10.86%	12.61%	7.60%
0.32%	0.73%	0.40%
0.41%	0.38%	0.43%
0.22%	0.23%	0.28%
1.06%	0.72%	0.40%
0.01%	0.00%	0.00%
0.00%	0.00%	0.00%
0.12%	0.03%	0.15%
22.54%	37.40%	21.39%
0.00%	0.00%	0.00%
22.54%	37.40%	21.39%
0.00%	0.00%	0.00%
2.28%	2.68%	6.48%
0.13%	0.10%	0.66%
0.13%	0.10%	0.66%
0.00%	0.00%	0.00%
0.77%	0.11%	0.00%
2.15%	2.58%	5.82%



0.00%	0.00%	0.00%
-------	-------	-------

- Rezervy
- Krátkodobé závazky
- Dlouhodobé závazky
- Bankovní úvěry a výpomoci

—

—

—

\_\_\_\_\_

\_\_\_\_\_

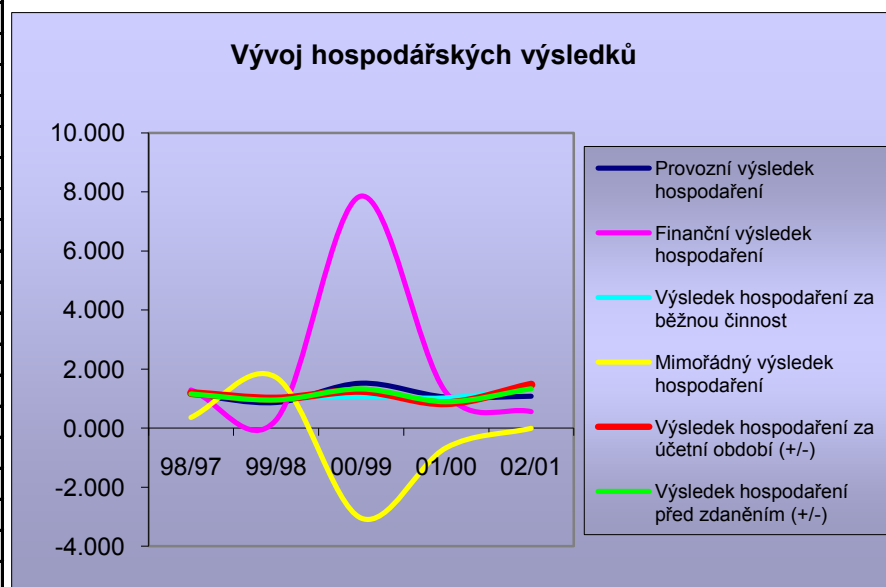
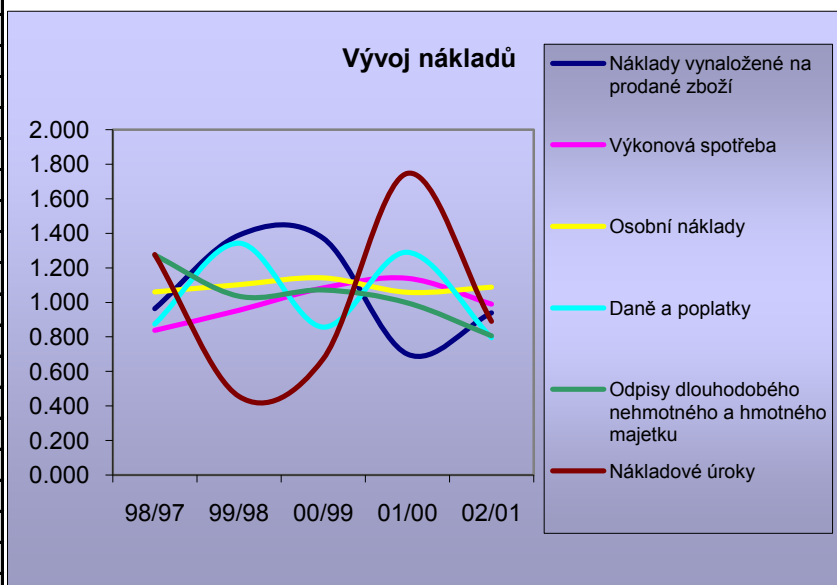
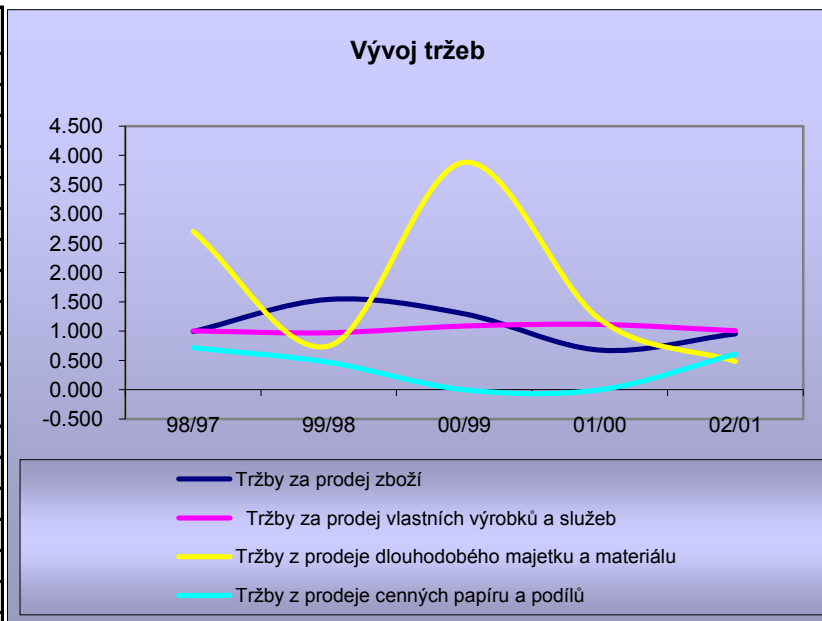




<b>Výsledovka v plném rozsahu - v tis. Kč</b>		<b>98/97</b>	<b>99/98</b>	<b>00/99</b>
I.	Tržby za prodej zboží	0.993	1.543	1.297
A.	Náklady vynaložené na prodané zboží	0.963	1.389	1.372
+	Obchodní marže	1.132	2.141	1.105
II.	Výkony	0.938	0.997	1.092
II.1.	Tržby za prodej vlastních výrobků a služeb	1.002	0.971	1.085
2.	Změna stavu vnitropodnikových zásob vlastní výroby	-0.662	-0.012	21.549
3.	Aktivace	0.967	0.485	0.979
B.	Výkonová spotřeba	0.838	0.954	1.083
B.1.	Spotřeba materiálu a energie	0.844	0.944	1.049
B.2.	Služby	0.813	0.991	1.210
+	Přidaná hodnota	1.175	1.080	1.106
C.	Osobní náklady	1.061	1.103	1.142
C.1.	Mzdové náklady	1.082	1.100	1.149
C.2.	Odměny členům orgánů společnosti a družstva	0.782	0.875	0.765
C.3.	Náklady na sociální zabezpečení	1.009	1.113	1.105
C.4.	Sociální náklady	0.000	x	x
D.	Daně a poplatky	0.875	1.343	0.857
E.	Odpisy dlouhodobého nehmotného a hmotného majetku	1.274	1.036	1.072
III.	Tržby z prodeje dlouhodobého majetku a materiálu	2.700	0.744	3.879
F.	Zůstatková cena prodaného dlouhodobého majetku a materiálu	1.169	1.551	1.898
IV.	Zúčtování rezerv a časového rozlišení provozních výnosů	0.000	x	x
G.	Tvorba rezerv a časového rozlišení provozních nákladů	0.299	0.000	x
V.	Zúčtování opravných položek do provozních výnosů	3.287	1.731	1.814
H.	Zúčtování opravných položek do provozních nákladů	4.060	2.440	0.622
VI.	Ostatní provozní výnosy	2.527	0.252	3.235
I.	Ostatní provozní náklady	1.041	1.107	1.298
VII.	Převod provozních výnosů	x	x	x
J.	Převod provozních nákladů	x	x	x
*	<b>Provozní výsledek hospodaření</b>	<b>1.147</b>	<b>0.868</b>	<b>1.523</b>
VIII.	Tržby z prodeje cenných papírů a podílů	0.718	0.468	0.000
K.	Prodané cenné papíry a podíly	0.073	0.995	0.000
IX.	Výnosy z dlouhodobého finančního majetku	11.158	0.000	x
IX.1.	Výnosy z cenných papírů a podílů v podnicích ve skupině	x	x	x
2.	Výnosy z ostatních dlouhodobých cenných papírů a podílů	x	x	x
3.	Výnosy z ostatního dlouhodobého finančního majetku	11.158	0.000	x
X.	Výnosy z krátkodobého finančního majetku	x	x	x
L.	Náklady z finančního majetku	x	x	x
XI.	Výnosy z přecenění majetkových cenných papírů	0.000	x	0.000
M.	Náklady z přecenění majetkových cenných papírů	0.000	x	0.000
XII.	Zúčtování rezerv do finančních výnosů	0.000	x	0.000
N.	Tvorba rezerv na finanční náklady	0.000	x	x
XIII.	Zúčtování opravných položek do finančních výnosů	x	x	x
O.	Zúčtování opravných položek do finančních nákladů	x	x	237.586
XIV.	Výnosové úroky	1.017	0.494	1.906
P.	Nákladové úroky	1.277	0.456	0.672
XV.	Ostatní finanční výnosy	0.922	1.202	1.661
Q.	Ostatní finanční náklady	1.361	0.781	2.342
XVI.	Převod finančních výnosů	x	x	x
R.	Převod finančních nákladů	x	x	x
*	<b>Finanční výsledek hospodaření</b>	<b>1.296</b>	<b>0.277</b>	<b>7.861</b>
S.	Daň z příjmů za běžnou činnost	1.122	0.884	1.450
S.1.	- splatná	1.142	0.975	1.194
S.2.	- odložená	1.472	2.115	-0.155
		x	x	x
**	<b>Výsledek hospodaření za běžnou činnost</b>	<b>1.127</b>	<b>1.022</b>	<b>1.084</b>
XVII.	Mimořádné výnosy	0.300	4.605	5.421
T.	Mimořádné náklady	0.350	2.322	0.427
U.	Daň z příjmů z mimořádné činnosti	x	x	x

U.1.	- splatná	x	x	x
U.2.	- odložená	x	x	x
*	<b>Mimořádný výsledek hospodaření</b>	<b>0.367</b>	<b>1.728</b>	<b>-3.040</b>
W.	Převod podílu na výsledku hospodaření společníkům	x	x	x
***	<b>Výsledek hospodaření za účetní období (+/-)</b>	<b>1.190</b>	<b>1.004</b>	<b>1.265</b>
	<b>Výsledek hospodaření před zdaněním (+/-)</b>	<b>1.163</b>	<b>0.957</b>	<b>1.332</b>

01/00	02/01
0.677	0.954
0.700	0.939
0.605	1.008
1.141	1.008
1.112	1.006
-0.277	1.275
115.248	1.092
1.139	0.989
1.054	0.935
1.409	1.119
1.134	1.036
1.059	1.089
1.066	1.079
0.923	1.000
1.026	1.111
1.846	1.390
1.290	0.796
0.997	0.807
1.199	0.480
3.155	0.156
x	x
x	6.230
0.324	6.201
0.365	5.505
0.372	2.166
1.717	1.324
x	x
x	x
1.052	1.081
x	0.609
x	0.609
x	x
x	x
x	x
x	x
x	x
x	x
x	x
x	x
x	0.000
x	x
0.470	0.322
1.254	0.327
1.747	0.890
1.356	0.472
1.866	0.640
x	x
x	x
1.207	0.562
0.966	1.160
0.972	1.055
0.700	8.144
x	x
1.029	1.362
0.104	0.000
3.319	0.000
x	x

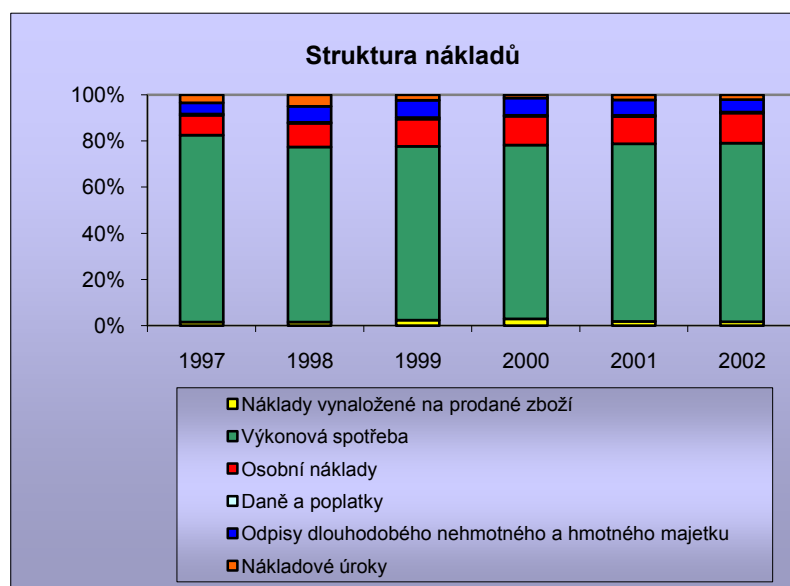
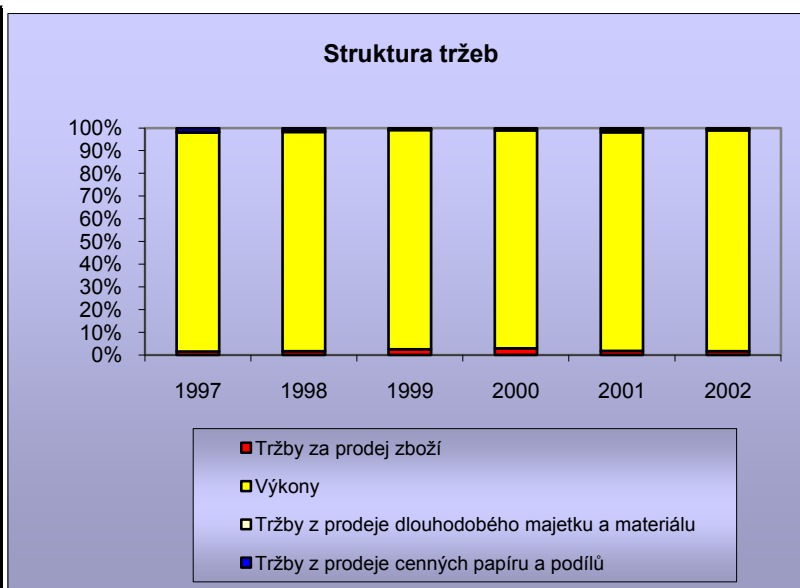


x	x
x	x
-0.660	0.000
x	x
0.850	1.473
0.896	1.340

<b>Výsledovka v plném rozsahu - v tis. Kč</b>		<b>1997</b>	<b>1998</b>	<b>1999</b>
I.	Tržby za prodej zboží	1.61%	1.60%	2.52%
A.	Náklady vynaložené na prodané zboží	1.32%	1.27%	1.80%
+	Obchodní marže	0.29%	0.33%	0.71%
II.	Výkony	102.45%	95.84%	97.55%
II.1.	Tržby za prodej vlastních výrobků a služeb	98.39%	98.40%	97.48%
2.	Změna stavu vnitropodnikových zásob vlastní výroby	3.98%	-2.63%	0.03%
3.	Aktivace	0.07%	0.07%	0.04%
B.	Výkonová spotřeba	72.16%	60.30%	58.71%
B.1.	Spotřeba materiálu a energie	56.87%	47.91%	46.18%
B.2.	Služby	15.28%	12.39%	12.54%
+	Přidaná hodnota	30.58%	35.87%	39.55%
C.	Osobní náklady	7.69%	8.14%	9.16%
C.1.	Mzdové náklady	5.65%	6.09%	6.84%
C.2.	Odměny členům orgánů společnosti a družstva	0.02%	0.01%	0.01%
C.3.	Náklady na sociální zabezpečení	2.02%	2.03%	2.31%
C.4.	Sociální náklady	0.01%	0.00%	0.00%
D.	Daně a poplatky	0.42%	0.37%	0.50%
E.	Odpisy dlouhodobého nehmotného a hmotného majetku	4.34%	5.52%	5.84%
III.	Tržby z prodeje dlouhodobého majetku a materiálu	0.15%	0.41%	0.31%
F.	Zůstatková cena prodaného dlouhodobého majetku a materiálu	0.20%	0.23%	0.37%
IV.	Zúčtování rezerv a časového rozlišení provozních výnosů	1.98%	0.00%	0.00%
G.	Tvorba rezerv a časového rozlišení provozních nákladů	1.98%	0.59%	0.00%
V.	Zúčtování opravných položek do provozních výnosů	0.52%	1.71%	3.02%
H.	Zúčtování opravných položek do provozních nákladů	0.86%	3.47%	8.65%
VI.	Ostatní provozní výnosy	0.36%	0.91%	0.23%
I.	Ostatní provozní náklady	1.49%	1.55%	1.75%
VII.	Převod provozních výnosů	0.00%	0.00%	0.00%
J.	Převod provozních nákladů	0.00%	0.00%	0.00%
*	<b>Provozní výsledek hospodaření</b>	<b>16.61%</b>	<b>19.02%</b>	<b>16.84%</b>
VIII.	Tržby z prodeje cenných papírů a podílů	1.93%	1.38%	0.66%
K.	Prodané cenné papíry a podíly	2.07%	0.15%	0.15%
IX.	Výnosy z dlouhodobého finančního majetku	0.00%	0.00%	0.00%
IX.1.	Výnosy z cenných papírů a podílů v podnicích ve skupině	0.00%	0.00%	0.00%
2.	Výnosy z ostatních dlouhodobých cenných papírů a podílů	0.00%	0.00%	0.00%
3.	Výnosy z ostatního dlouhodobého finančního majetku	0.00%	0.00%	0.00%
X.	Výnosy z krátkodobého finančního majetku	0.00%	0.00%	0.00%
L.	Náklady z finančního majetku	0.00%	0.00%	0.00%
XI.	Výnosy z přecenění majetkových cenných papírů	0.42%	0.00%	0.03%
M.	Náklady z přecenění majetkových cenných papírů	0.03%	0.00%	0.02%
XII.	Zúčtování rezerv do finančních výnosů	0.42%	0.00%	0.03%
N.	Tvorba rezerv na finanční náklady	0.03%	0.00%	0.00%
XIII.	Zúčtování opravných položek do finančních výnosů	0.00%	0.00%	0.00%
O.	Zúčtování opravných položek do finančních nákladů	0.00%	0.00%	0.02%
XIV.	Výnosové úroky	0.58%	0.59%	0.30%
P.	Nákladové úroky	3.15%	4.01%	1.86%
XV.	Ostatní finanční výnosy	1.87%	1.72%	2.11%
Q.	Ostatní finanční náklady	1.71%	2.32%	1.85%
XVI.	Převod finančních výnosů	0.00%	0.00%	0.00%
R.	Převod finančních nákladů	0.00%	0.00%	0.00%
*	<b>Finanční výsledek hospodaření</b>	<b>-2.16%</b>	<b>-2.79%</b>	<b>-0.79%</b>
S.	Daň z příjmů za běžnou činnost	5.57%	6.24%	5.63%
S.1.	- splatná	5.91%	6.73%	6.70%
S.2.	- odložená	-0.34%	-0.49%	-1.07%
**	<b>Výsledek hospodaření za běžnou činnost</b>	<b>8.89%</b>	<b>9.99%</b>	<b>10.42%</b>
XVII.	Mimořádné výnosy	0.22%	0.06%	0.30%
T.	Mimořádné náklady	0.90%	0.31%	0.74%
U.	Daň z příjmů z mimořádné činnosti	0.00%	0.00%	0.00%

U.1.	- splatná	0.00%	0.00%	0.00%
U.2.	- odložená	0.00%	0.00%	0.00%
*	<b>Mimořádný výsledek hospodaření</b>	<b>-0.68%</b>	<b>-0.25%</b>	<b>-0.44%</b>
W.	Převod podílu na výsledku hospodaření společníkům	0.00%	0.00%	0.00%
***	<b>Výsledek hospodaření za účetní období (+/-)</b>	<b>8.21%</b>	<b>9.74%</b>	<b>9.99%</b>
	<b>Výsledek hospodaření před zdaněním (+/-)</b>	<b>13.78%</b>	<b>15.98%</b>	<b>15.61%</b>

2000	2001	2002
2.99%	1.84%	1.75%
2.27%	1.44%	1.35%
0.72%	0.40%	0.40%
97.68%	101.37%	101.71%
97.01%	98.16%	98.25%
0.64%	-0.16%	-0.20%
0.03%	3.37%	3.66%
58.30%	60.41%	59.48%
44.40%	42.59%	39.63%
13.91%	17.82%	19.85%
40.10%	41.36%	42.63%
9.59%	9.24%	10.01%
7.21%	6.99%	7.50%
0.01%	0.01%	0.01%
2.34%	2.18%	2.41%
0.04%	0.06%	0.09%
0.39%	0.46%	0.37%
5.74%	5.21%	4.18%
1.09%	1.19%	0.57%
0.64%	1.84%	0.29%
0.00%	0.00%	0.15%
0.00%	0.11%	0.69%
5.01%	1.48%	9.14%
4.93%	1.64%	8.97%
0.70%	0.24%	0.51%
2.08%	3.25%	4.29%
0.00%	0.00%	0.00%
0.00%	0.00%	0.00%
23.53%	22.52%	24.22%
0.00%	0.83%	0.50%
0.00%	0.83%	0.50%
0.00%	0.00%	0.00%
0.00%	0.00%	0.00%
0.00%	0.00%	0.00%
0.00%	0.00%	0.01%
0.00%	0.00%	0.00%
0.00%	0.00%	0.00%
0.00%	0.00%	0.39%
0.00%	0.39%	0.00%
0.00%	0.00%	0.56%
4.29%	1.83%	0.59%
0.52%	0.60%	0.19%
1.15%	1.82%	1.62%
3.21%	3.96%	1.86%
3.98%	6.75%	4.30%
0.00%	0.00%	0.00%
0.00%	0.00%	0.00%
-5.68%	-6.24%	-3.49%
7.48%	6.58%	7.59%
7.33%	6.48%	6.81%
0.15%	0.10%	0.78%
10.36%	9.69%	13.13%
1.51%	0.14%	0.00%
0.29%	0.88%	0.00%
0.00%	0.00%	0.00%



0.00%	0.00%	0.00%
0.00%	0.00%	0.00%
1.22%	-0.73%	0.00%
0.00%	0.00%	0.00%
11.58%	8.96%	13.13%
19.06%	15.54%	20.72%



Vertical line segment



## Zjednodušený výkaz CASH FLOW

Položka	1998	1999	2000	2001	2002
HV za účetní období	493,490	495,466	626,785	532,883	785,049
+ odpisy	279,630	289,659	310,532	309,747	249,834
+ přírůstek rezerv	29,923	-1,641	-27,295	29,775	8,562
+ přírůstek ostatních pasív	38,548	-20,276	61,062	4,077	188,708
- přírůstek ostatních aktiv	-14,929	-13,957	-15,766	75,505	47,000
<b>Cash flow I</b>	<b>826,662</b>	<b>749,251</b>	<b>955,318</b>	<b>951,987</b>	<b>1,279,153</b>
- přírůstek zásob	150,856	68,439	-60,687	151,207	88,578
<b>Cash flow II</b>	<b>977,518</b>	<b>817,690</b>	<b>894,631</b>	<b>1,103,194</b>	<b>1,367,731</b>
- přírůstek krátkodobých pohledávek	-120,921	-94,504	285,582	-17,474	186,005
+ přírůstek krátkodobých závazků	-198,644	252,084	-45,170	-9,833	-328,681
+ přírůstek krátkodobých bankovních úvěrů	-184,758	-328,170	349,232	639,294	-948,207
<b>Cash flow III</b>	<b>473,195</b>	<b>647,100</b>	<b>1,484,275</b>	<b>1,715,181</b>	<b>276,848</b>
- přírůstek dlouhodobých pohledávek	-25,048	-52,973	6,028	-4,745	50,778
+ přírůstek dlouhodobých závazků	0	0	0	0	0
+ přírůstek dlouhodobých bankovních úvěrů	-24,837	0	0	0	0
+ přírůstek základního kapitálu	7,658	-49,270	0	49,270	0
+ přírůstek kapitálových fondů	0	0	0	0	-7,526
+ přírůstek fondů ze zisku	20,900	24,666	1,617	2,508	3,574
+ přírůstek HV min. let (bez vlivu HV za účetní období)	-30,738	-34,675	-1,049,211	-2,042,432	-12,000
- přírůstek dlouhodobého finančního majetku	-26,980	-158,365	102,385	46,699	16,845
- přírůstek pohledávek za upsaný vlastní kapitál	0	0	0	0	0
- přírůstek DNM	4,314	118,503	-37,125	25,351	-58,769
- přírůstek DHM (bez vlivu odpisů)	-242,382	-382,731	-424,910	-183,690	-262,701
<b>Cash flow celkem</b>	<b>156,082</b>	<b>112,255</b>	<b>83,059</b>	<b>-391,858</b>	<b>7,049</b>

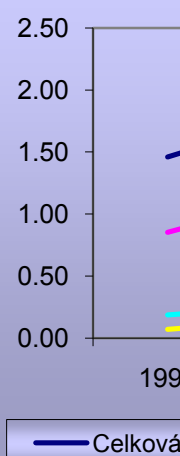
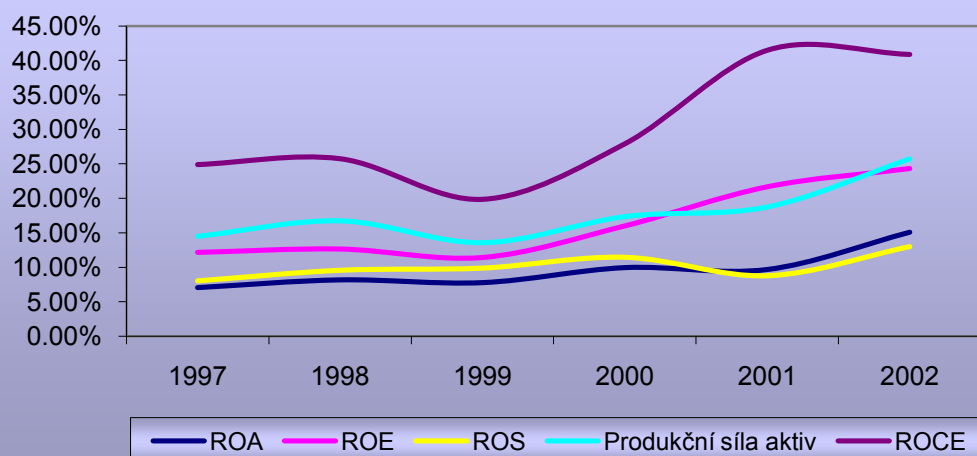
Kontrola	156,082	112,255	83,059	-391,858	7,049
----------	---------	---------	--------	----------	-------

Rok	Čistý zisk	Odpisy	Cash Flow	Investice	Síla vnitřního financování
1998	493,490	279,630	773,120	275,139	2.810
1999	495,466	289,659	785,125	265,288	2.960
2000	626,785	310,532	937,317	611,460	1.533
2001	532,883	309,747	842,630	321,816	2.618
2002	785,049	249,834	1,034,883	323,091	3.203

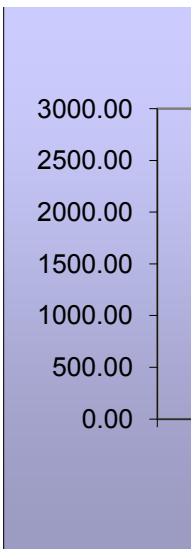
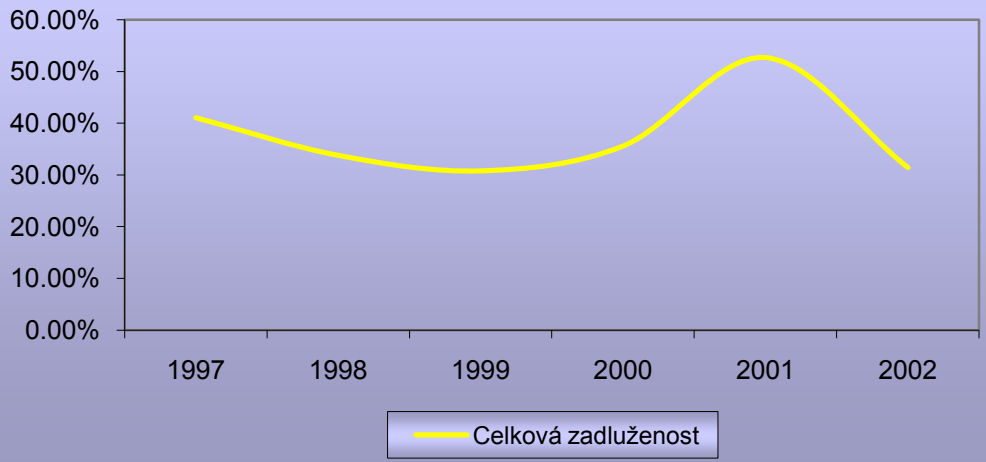
## Poměrové ukazatele

Poměrové ukazatele						
<b>1. RENTABILITA</b>	<b>1997</b>	<b>1998</b>	<b>1999</b>	<b>2000</b>	<b>2001</b>	<b>2002</b>
ROA	7.04%	8.16%	7.76%	9.95%	9.68%	15.11%
ROE	12.17%	12.65%	11.43%	16.01%	21.68%	24.33%
ROS	8.04%	9.57%	9.89%	11.46%	8.78%	12.99%
Produkční síla aktiv	14.51%	16.74%	13.58%	17.36%	18.75%	25.70%
ROCE	24.89%	25.75%	19.86%	27.92%	41.47%	40.87%
<b>2. LIKVIDITA</b>	<b>1997</b>	<b>1998</b>	<b>1999</b>	<b>2000</b>	<b>2001</b>	<b>2002</b>
Celková likvidita	1.46	1.81	1.98	1.65	1.11	1.79
Běžná likvidita	0.85	1.16	1.34	1.07	0.71	1.13
Peněžní likvidita	0.07	0.16	0.23	0.23	0.05	0.09
WC / AKT	0.19	0.27	0.30	0.23	0.06	0.24
<b>3. AKTIVITA</b>	<b>1997</b>	<b>1998</b>	<b>1999</b>	<b>2000</b>	<b>2001</b>	<b>2002</b>
Obrat aktiv	0.88	0.85	0.78	0.87	1.10	1.16
Obrat zásob	3.54	3.95	4.05	4.21	5.29	5.71
Doba obratu zásob	102	91	89	85	68	63
Obrat pohledávek	2.76	2.56	2.31	2.92	3.20	3.64
Průměrná doba inkasa	131	141	156	123	112	99
Obrat krátkodobých závazků	2.15	2.56	2.59	2.44	2.11	3.79
Doba obratu krátkodobých závazků	167	140	139	147	170	95
<b>4. STRUKTURA KAPITÁLU</b>	<b>1997</b>	<b>1998</b>	<b>1999</b>	<b>2000</b>	<b>2001</b>	<b>2002</b>
Celková zadluženost	41.08%	33.80%	30.79%	35.59%	52.69%	31.43%
Úrokové krytí	5.38	4.99	9.38	17.61	9.52	13.83
<b>5. UKAZATELE KAPITÁLOVÉHO TRHU</b>	<b>1997</b>	<b>1998</b>	<b>1999</b>	<b>2000</b>	<b>2001</b>	<b>2002</b>
Vlastní kapitál na akcii	2188.66	2504.14	2784.21	2514.01	1577.97	2071.81
P / Book value	0.96	0.74	0.61	0.00	0.00	0.00
Výnosnost akcie	266.33	316.87	318.14	402.46	342.17	504.09
P / E	7.88	5.87	5.35	0.00	0.00	0.00
Výplatní poměr	0.00%	0.00%	209.34%	329.22%	0.00%	168.62%
Aktivační poměr	100.00%	100.00%	-109.34%	-229.22%	100.00%	-68.62%
<b>6. DOPLŇUJÍCÍ INFORMACE</b>	<b>1997</b>	<b>1998</b>	<b>1999</b>	<b>2000</b>	<b>2001</b>	<b>2002</b>
Tempo růstu g	12.17%	12.65%	-12.49%	-36.70%	21.68%	-16.70%
Zisk na pracovníka	315.18	388.88	411.52	528.93	461.77	659.15
Přidaná hodnota na pracovníka	1,174.17	1,431.35	1,629.97	1,831.25	2,131.60	2,139.61

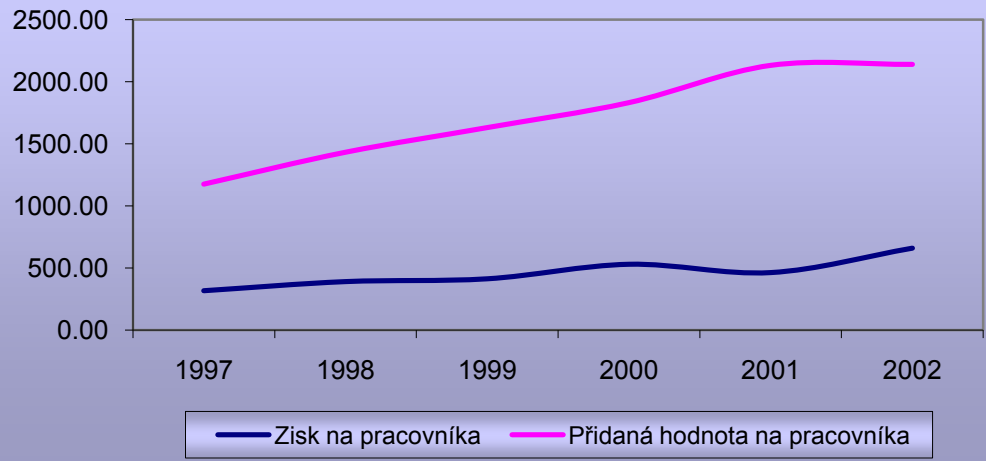
### Rentabilita



### Struktura kapitálu



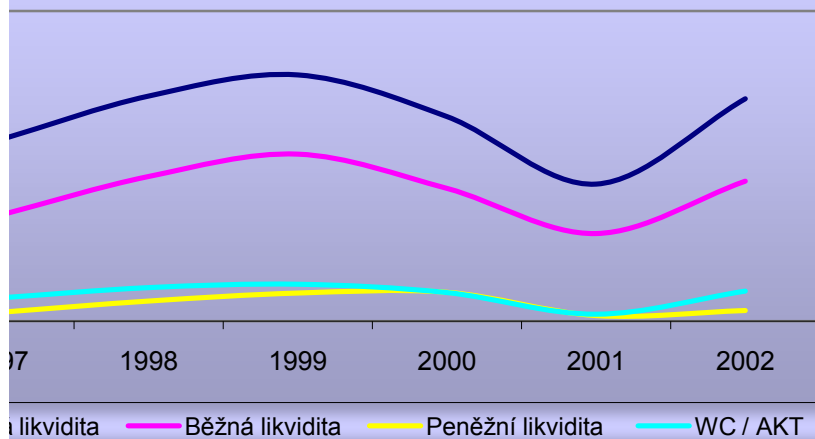
### Ukazatele na pracovníka



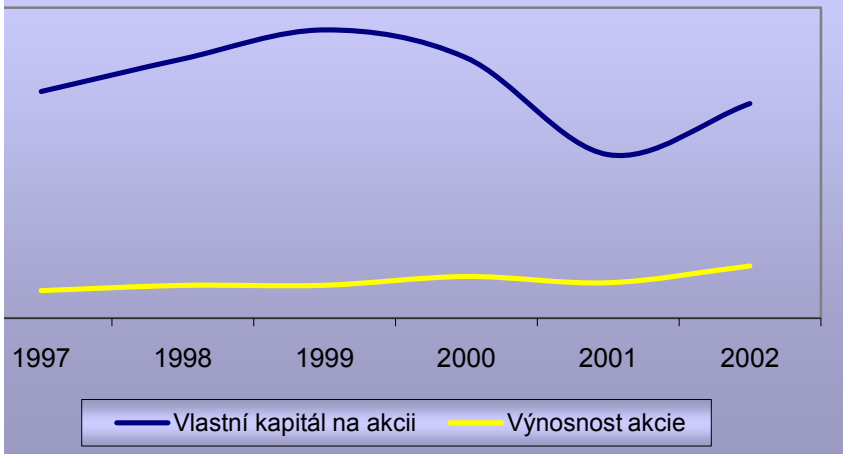
— Zisk na pracovníka — Přidaná hodnota na pracovníka

98/97	99/98	00/99	01/00	02/01
1.16	0.95	1.28	0.97	1.56
1.04	0.90	1.40	1.35	1.12
1.19	1.03	1.16	0.77	1.48
1.15	0.81	1.28	1.08	1.37
1.03	0.77	1.41	1.49	0.99
98/97	99/98	00/99	01/00	02/01
1.24	1.09	0.83	0.67	1.62
1.37	1.15	0.80	0.66	1.60
2.28	1.40	1.03	0.19	1.90
1.45	1.10	0.77	0.24	4.41
98/97	99/98	00/99	01/00	02/01
0.97	0.92	1.11	1.27	1.06
1.11	1.03	1.04	1.26	1.08
0.90	0.98	0.96	0.80	0.93
0.93	0.91	1.26	1.10	1.14
1.08	1.10	0.79	0.91	0.88
1.19	1.01	0.94	0.87	1.79
0.84	0.99	1.06	1.15	0.56
98/97	99/98	00/99	01/00	02/01
0.82	0.91	1.16	1.48	0.60
0.93	1.88	1.88	0.54	1.45
98/97	99/98	00/99	01/00	02/01
1.14	1.11	0.90	0.63	1.31
0.77	0.82	0.00 x		x
1.19	1.00	1.27	0.85	1.47
0.74	0.91	0.00 x		x
x	x	1.57	0.00 x	x
1.00	-1.09	2.10	-0.44	-0.69
98/97	99/98	00/99	01/00	02/01
1.04	-0.99	2.94	-0.59	-0.77
1.23	1.06	1.29	0.87	1.43
1.22	1.14	1.12	1.16	1.00

### Likvidita



## Uk. kapitálového trhu



## Bilanční pravidla

Zlaté bilanční pravidlo	1997	1998	1999	2000	2001	2002
Dlouhodobý majetek	2,311,039	2,296,457	2,429,391	2,478,509	2,280,402	2,335,193
Dlouhodobé zdroje	3,435,042	3,931,438	4,365,984	3,917,880	2,489,884	3,267,543
Převaha zdrojů	1,124,003	1,634,981	1,936,593	1,439,371	209,482	932,350
Převaha zdrojů	48.64%	71.20%	79.72%	58.07%	9.19%	39.93%

Vyrovnaní rizika	1997	1998	1999	2000	2001	2002
Vlastní zdroje	3,408,564	3,899,874	4,336,061	3,915,252	2,457,481	3,226,578
Cizí zdroje	2,421,644	2,043,328	1,965,601	2,242,368	2,901,604	1,633,278
Převaha vlast. zdrojů	986,920	1,856,546	2,370,460	1,672,884	-444,123	1,593,300
Převaha vlast. zdrojů	40.75%	90.86%	120.60%	74.60%	-15.31%	97.55%

Poměrové pravidlo	1997	1998	1999	2000	2001	2002
Růst tržeb		0.999	0.972	1.092	1.109	0.996
Investice		275,139	265,288	611,460	321,816	323,091
Růst investic			0.964	2.305	0.526	1.004
Plnění			✓	✗	✓	✗

Zlaté pari pravidlo	1997	1998	1999	2000	2001	2002
Dlouhodobý majetek	2,311,039	2,296,457	2,429,391	2,478,509	2,280,402	2,335,193
Vlastní kapitál	3,408,564	3,899,874	4,336,061	3,915,252	2,457,481	3,226,578
Převaha vl. kapitálu	1,097,525	1,603,417	1,906,670	1,436,743	177,079	891,385
Převaha vl. kapitálu	47.49%	69.82%	78.48%	57.97%	7.77%	38.17%

<b>III. Ekonomický normál</b>	<b>98/97</b>	<b>99/98</b>	<b>00/99</b>	<b>01/00</b>	<b>02/01</b>
Čistý zisk	✓	x	✓	x	✓
Přidaná hodnota	✓	✓	✓	✓	✓
Tržby	✓	x	✓	✓	x
Dlouhodobý hmotný majetek	x	x	x	x	x
Osobní náklady	✓	✓	✓	✓	✓
Zásoby	✓	x	x	x	x
Výkonová spotřeba					
Splněno podmínek (max. *****)	*****	**	****	***	***

<b>IV. Ekonomický normál</b>	<b>98/97</b>	<b>99/98</b>	<b>00/99</b>	<b>01/00</b>	<b>02/01</b>
Zisk	✓	✓	✓	x	✓
Tržby	✓	x	x	x	x
Náklady	✓	✓	✓	✓	✓
Materiálové náklady	x	x	x	x	x
Mzdové náklady	✓	✓	✓	✓	✓
Pracovníci	✓	✓	x	✓	✓
Zásoby	x	x	x	x	x
Dlouhodobý hmotný majetek					
Splněno podmínek (max. *****)	*****	****	***	***	****

<b>I. Ekonomický normál</b>	<b>98/97</b>	<b>99/98</b>	<b>00/99</b>	<b>01/00</b>	<b>02/01</b>
Zisk	✓	✓	✓	x	✓
Tržby	✓	✓	✓	✓	✓
Zásoby					
Splněno podmínek (max. **)	**	**	**	*	**

<b>II. Ekonomický normál</b>	<b>98/97</b>	<b>99/98</b>	<b>00/99</b>	<b>01/00</b>	<b>02/01</b>
Zisk	✓	✓	✓	x	✓
Tržby	✓	x	✓	✓	x
Dlouhodobý hmotný majetek	x	x	x	x	x
Mzdové náklady	✓	✓	✓	✓	✓
Pracovníci					
Splněno podmínek (max. ****)	***	**	***	**	**



## Pracovní kapitál - WC

Hodnoty	1997	1998	1999	2000	2001	2002
Oběžná aktiva	3,498,958	3,650,153	3,841,446	3,693,582	3,172,736	2,854,424
Krátkodobé závazky	2,395,166	2,011,764	1,935,678	2,239,740	2,869,201	1,592,313
<b>WC</b>	<b>1,103,792</b>	<b>1,638,389</b>	<b>1,905,768</b>	<b>1,453,842</b>	<b>303,535</b>	<b>1,262,111</b>

Vývoj		98/97	99/98	00/99	01/00	02/01
Oběžná aktiva		1.043	1.052	0.962	0.859	0.900
Krátkodobé závazky		0.840	0.962	1.157	1.281	0.555
<b>WC</b>		<b>1.484</b>	<b>1.163</b>	<b>0.763</b>	<b>0.209</b>	<b>4.158</b>

Hodnoty	1997	1998	1999	2000	2001	2002
Doba obratu zásob	102	91	89	85	68	63
Doba inkasa pohledávek	131	141	156	123	112	99
Doba odkladu plateb	167	140	139	147	170	95
<b>Obratový cyklus peněz</b>	<b>65</b>	<b>92</b>	<b>105</b>	<b>61</b>	<b>10</b>	<b>67</b>

### Altmanův index - pro společnosti s veřejně obchodovateln

Kritérium							Váha	1997
	1997	1998	1999	2000	2001	2002		
EBIT/Aktiva	0.145	0.167	0.136	0.174	0.188	0.257	3.300	0.479
Tržby/Aktiva	0.875	0.853	0.785	0.868	1.102	1.163	1.000	0.875
VK/CZ	1.408	1.909	2.206	1.746	0.847	1.976	0.600	0.845
Ner.zisk/Aktiva	0.199	0.258	0.316	0.232	0.009	0.110	1.400	0.279
WC/Aktiva	0.187	0.271	0.299	0.231	0.055	0.243	1.200	0.225
Z - skore	*	*	*	*	*	*	*	2.702
Interpretace								☹

### Altmanův index - pro společnosti uzavřené nebo neobchodov

Kritérium							Váha	1997
	1997	1998	1999	2000	2001	2002		
EBIT/Aktiva	0.145	0.167	0.136	0.174	0.188	0.257	3.107	0.451
Tržby/Aktiva	0.875	0.853	0.785	0.868	1.102	1.163	0.998	0.873
VK/CZ	1.408	1.909	2.206	1.746	0.847	1.976	0.420	0.591
Ner.zisk/Aktiva	0.199	0.258	0.316	0.232	0.009	0.110	0.847	0.169
WC/Aktiva	0.187	0.271	0.299	0.231	0.055	0.243	0.717	0.134
Z - skore	*	*	*	*	*	*	*	2.218
Interpretace								☹

### IN 2000

Kritérium							Váha	1997
	1997	1998	1999	2000	2001	2002		
A/CK	2.434	2.959	3.248	2.810	1.898	3.182	-0.017	-0.041
EBIT/A	0.145	0.167	0.136	0.174	0.188	0.257	4.573	0.663
VYNOSY/A	0.964	0.873	0.832	0.968	1.206	1.350	0.481	0.464
OA/KZ	1.461	1.814	1.985	1.649	1.106	1.793	0.015	0.022
IN 2000	*	*	*	*	*	*	*	1.108
Interpretace								☺☺

### ými cennými papíry

1998	1999	2000	2001	2002
0.553	0.448	0.573	0.619	0.848
0.853	0.785	0.868	1.102	1.163
1.145	1.324	1.048	0.508	1.185
0.361	0.443	0.325	0.012	0.154
0.325	0.358	0.277	0.066	0.291
3.237	3.357	3.091	2.308	3.641
☺	☺	☺	☹	☺

### ané na kapitálovém trhu

1998	1999	2000	2001	2002
0.520	0.422	0.539	0.583	0.798
0.851	0.783	0.866	1.100	1.160
0.802	0.927	0.733	0.356	0.830
0.218	0.268	0.197	0.008	0.093
0.194	0.214	0.165	0.040	0.174
2.585	2.613	2.501	2.085	3.055
☹	☹	☹	☹	☺

1998	1999	2000	2001	2002
-0.050	-0.055	-0.048	-0.032	-0.054
0.766	0.621	0.794	0.858	1.175
0.420	0.400	0.466	0.580	0.649
0.027	0.030	0.025	0.017	0.027
1.162	0.996	1.236	1.422	1.797
☹☺	☹	☹☺	☺	☺

### Rozklad ROA

ROA	=	Čistý zisk	=	Čistý zisk	*	Tržby
		Aktiva		Tržby		Aktiva
1997	=	0.070	=	0.080	*	0.875
1998	=	0.082	=	0.096	*	0.853
1999	=	0.078	=	0.099	*	0.785
2000	=	0.099	=	0.115	*	0.868
2001	=	0.097	=	0.088	*	1.102
2002	=	0.151	=	0.130	*	1.163

### Rozklad ROE

ROE	=	Čistý zisk	=	Čistý zisk	*	Tržby	*	A
		VI. kapitál		Tržby		Aktiva		VI. kapitál
1997	=	0.122	=	0.080	*	0.875	*	1.729
1998	=	0.127	=	0.096	*	0.853	*	1.550
1999	=	0.114	=	0.099	*	0.785	*	1.472
2000	=	0.160	=	0.115	*	0.868	*	1.609
2001	=	0.217	=	0.088	*	1.102	*	2.241
2002	=	0.243	=	0.130	*	1.163	*	1.610

#### Rozklad ROE

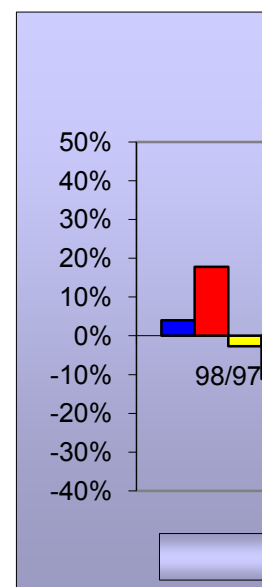
		98/97	99/98	00/99	01/00	02/01
Indexy	ROE	1.040	0.903	1.401	1.355	1.122
	ČZ/T	1.190	1.033	1.158	0.767	1.480
	T/A	0.974	0.920	1.106	1.269	1.055
	A/VK	0.896	0.950	1.093	1.392	0.719

#### Rozklad ROE

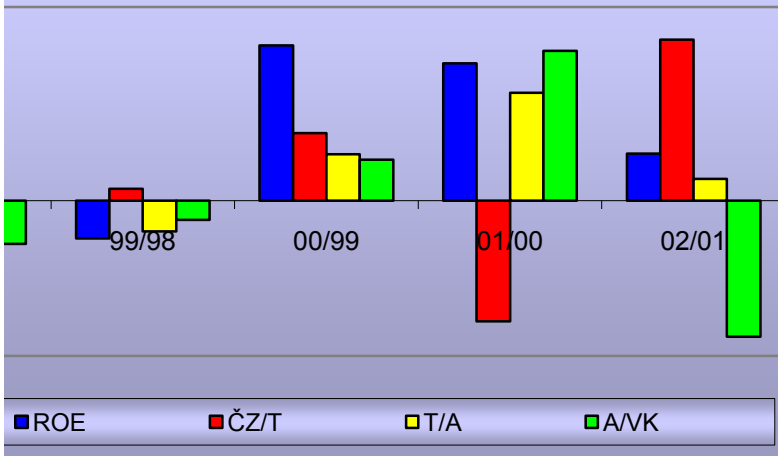
		98/97	99/98	00/99	01/00	02/01
Logaritmy	ROE	0.039	-0.102	0.337	0.303	0.115
	ČZ/T	0.174	0.033	0.147	-0.266	0.392
	T/A	-0.026	-0.083	0.101	0.238	0.054
	A/VK	-0.109	-0.052	0.089	0.331	-0.330

#### Rozklad ROE

		98/97	99/98	00/99	01/00	02/01
Vliv	ROE	4%	-10%	40%	35%	12%
	ČZ/T	18%	3%	17%	-31%	42%
	T/A	-3%	-8%	12%	28%	6%
	A/VK	-11%	-5%	11%	39%	-35%
Kontrola		26%	0%	19%	-42%	82%



### Vývoj vlivu na ROE



## Analýza finanční páky

$$ROE = \check{C}Z/EBIT * A/VK * EBIT/A$$

Hodnoty	1997	1998	1999	2000	2001	2002
ROE						
ČZ/EBIT	48.50%	48.75%	57.13%	57.30%	51.60%	58.79%
A/VK	172.93%	155.03%	147.24%	160.94%	224.09%	161.05%
EBIT/A	14.51%	16.74%	13.58%	17.36%	18.75%	25.70%
e = ČZ/EBIT * A/VK	0.84	0.76	0.84	0.92	1.16	0.95

