

# Venkov

Rozvoj venkova



# Sídla

- Seskupení obytných jednotek včetně hospodářských a dopravních objektů
- Základní centrum lidské aktivity
- Obsahují většinu funkcí spojených se životem člověka
- Místo koncentrace hospodářské činnosti a bydlení obyvatelstva

# Sídlo

- Základní sídelní jednotka
  - Část území obce s jednoznačnými územně technickými a urbanistickými podmínkami
  - Spádová území seskupení objektů obytného či rekreačního charakteru
- Každé obydlené místo včetně přilehlých (katastrálně příslušných ploch)

# Sídlo versus obec

- Obec
  - Základní územní samosprávné společenství občanů
  - Základní jednotka veřejné správy vymezená hranicí území obce
  - Vystupuje a hospodaří samostatně v mezích samostatné působnosti
  - Může být složena z jednoho či více
    - Sídel (základních sídelních jednotek)
    - Částí obce (místních částí)

# Struktura sídla vs. sídelní struktura

- **Struktura sídla**
  - Vnitřní skladba jednotlivého sídla
  - Vytváří typ sídla a sídelní strukturu
- **Sídelní struktura**
  - Složení vyššího územního celku (kraje, státu)
- **Osídlení**
  - Konverguje k pojmu sídelní struktura
  - Zdůrazňuje dynamický (procesuální) aspekt

# Proces tvorby sídelní struktury

- Demografické pohyby
  - Vylidňování
  - Vysídlování
  - Dosídlování
  - Koncentrace obyvatel v důsledku migračních pohybů
  - Přirozená mobilita obyvatel
    - Natalita
    - Mortalita

# Ukazatele charakterizující osídlení

- Počet obcí
- Průměrná velikost obce
  - Katastr versus počet obyvatel
- Struktura obcí dle velikostních skupin
  - Počet obyvatel s trvalým pobytem
- Podíl obcí jednotlivých velikostních kategorií na celkovém počtu obcí
- Podíl bydlícího obyvatelstva v jednotlivých velikostních kategoriích obcí na celkovém počtu obyvatel

# Základní typy sídel

- Kritérium
  - Velikost
  - Stáří
  - Rychlost vývoje
  - Funkce
  - Homogenita  
heterogenita
- Městské
  - Větší
  - Mladší
  - Dynamičtější
  - Nezemědělský
  - Heterogenní
- Venkovské
  - Menší
  - Starší
  - Pomalejší
  - Zemědělský
  - Homogenní



# Vnější versus vnitřní znaky

- Vnější znaky
  - Obsahují spíše přírodní, geografické, a dále urbanisticko-technické parametry
- Vnitřní znaky
  - Demografické, ekonomické, sociální, kulturní, politické faktory

# Městská sídla – vnější znaky

- Soustředěný půdorys a uzavřené jádro
- Větší podíl neobývaných budov
- Různorodá struktura zastavěné plochy
- Funkční diferenciacce zastavěné plochy
  - Obytné, průmyslové, obchodní, zábavní

# Městská sídla – vnitřní znaky

- Vysoký stupeň koncentrace obyvatel
- Diferencovaná zaměstnanost dle odvětví
- Různorodost hospodářských činností a městských funkcí
- Vyvinutá středisková funkce města

# Rozlišovací hlediska městských sídel

- Velikost
- Poloha
  - Lineární, šachovnicový a další půdorys
- Vznik
  - Spontánní versus cílený
- Funkce
  - Obchodní, průmyslové, správní, univerzitní, lázeňské
- Charakter zástavby
  - Vícepatrové domy a jejich podíl
- Struktura ekonomiky
  - Podíl pracovníků v odvětvích

# Venkovská sídla

- 3 velikostní kategorie
  - Samota
  - Víška (osada)
    - Seskupení 4 až 5 usedlostí
    - V některých zemích až 20
  - Vesnice (ves)
    - Škola, kostel, hospoda...

# Venkovská sídla

- Způsob hospodaření
  - Venkovská sídla rozptýlená
  - Venkovská sídla skupinová

# Urbanizace

- Proces formování a rozvoje městského způsobu života
- Vysoká koncentrace obyvatelstva do měst a jejich okolí
- Zvyšování kyvadlového pohybu obyvatel z venkova do měst
  - Práce
  - Kultura
  - Vzdělání

# Způsoby nahlížení na urbanizaci

- Demografické
  - Růst podílu městského obyvatelstva
- Ekonomické
  - Proces industrializace a rozvoj průmyslového kapitalismu
- Behaviorální
  - Město jako centrum sociální změny
  - Zvyky, postoje, hodnotová orientace



# Ukazatel urbanizace

- Podíl obyvatel žijících ve městech
- Svět
  - 47,5 %
- ČR
  - 74,6 %

# Urbanizační vlivy

- Geografické podmínky daného území
- Dějiny daného území
- Hospodářství provozované na daném území
- Sociální a kulturní podmínky
  - Včetně tzv. institucionálních zásahů
    - Pozemková reforma, opatření proti záboru půdy, řízené procesy migrace obyvatel

# Nové typy měst

- Globální města
- Řídící centra
- Inovační centra
- Modulová výrobní centra
- Překladiště pro třetí svět
- Města seniorů

# Fáze urbanizace ve vztahu k hospodářství

- Agrární → industriální
- Industriální → terciární
- Zrání terciární ekonomiky

→ 4 fáze

# Fáze urbanizace v Evropě

- Klasická urbanizace
  - Koncentrace pracovních příležitostí a obyvatelstva
  - 1750 – 1900
  - Růst jádra, růst aglomerace
- Suburbanizace
  - Stěhování z městských center na předměstí nebo příměstí
  - 1900 – 1960 (západní Evropa)
  - Růst okraje města, růst aglomerace

# Fáze urbanizace v Evropě

- Desurbanizace
  - Stěhování městského obyvatelstva z větších částí celého města
  - Od 1970
  - Populační pokles v jádru, pokles aglomerace
- Reurbanizace
  - Návrat do vnitřních měst
  - Metropolitní města
  - Podíl populace jádra se zvyšuje, pokles aglomerace

# Negativní důsledky suburbanizace

- Růst obyvatel v předměstích a satelitních městech z centra
  - Úpadek nebo stagnace populace v centru
  - Transformace okrajového venkovského osídlení
  - Rozvolňování zástavby města
  - Rozvoj dopravní infrastruktury
- Suburbie (satelity)
  - Nejsou městem – pouze obytná funkce
  - Nejsou venkovem – neexistuje venkovní veřejný prostor

# Historie a vývoj osídlení v Českých zemích

- 13. století
  - Přemyslovská kolonizace a zakládání měst
- 17. století
  - Třicetiletá válka → zánik třetiny sídel
- 18. století
  - Intenzivní stavební činnost a zakládání nových vesnic
- 19. století
  - Industrializace a urbanizace



# Vývoj osídlení - 20. století

- 1. pol. 20. století
  - Koncentrace obyvatel – města nad 20 tis. obyv.
  - Preference kolektivních domů
  - Přesun části průmyslových kapacit na Slovensko
- Rané poválečné období
  - Přesuny obyvatel – pohraničí
  - Vysídlení mnoha oblasti (i po dosídlení pokles o 55 %)
  - Zvýšená migrace obyvatel
  - Zvýšená kriminalita
- 50. léta
  - Kolektivizace venkovských sídel

# Vývoj osídlení - 20. století

- 60. léta
  - Přiblížení venkova městu
  - Architektonické a urbanistické postupy
  - Kulturní domy, nákupní střediska, panelové bytovky
- 70. léta
  - Zpomalení růstu velkoměst
  - Prosazení intenzivnějšího využití rekreačních objektů
  - Střediskové uspořádání
- 80. léta
  - Suburbanizace
- 90. léta
  - Tlak investorů v procesu suburbanizace

# Střediskové uspořádání

- Střediskové sídlo
  - I. stupně – místního významu
  - II. stupně – obvodního oblastního významu
  - III. stupně – oblastního významu
- Nestřediskové sídlo
  - Trvalého významu
  - Dočasného významu
  - Ostatní

# Současná sídelní struktura

- Hustá síť sídel
- Regionální rozdíly v hustotě sídel (nevýznamné)
- Diferenciace venkov vs. město
- Slabé zastoupení velkých měst
- Nejvíce urbanizované regiony (Severočeský, Moravskoslezský, Praha)
- Podprůměrně urbanizované (Východočeský, Jihočeský, Střední Čechy)

# Typologie venkova ve světě

- Velkostatkářské evropské zemědělství
  - Maďarsko, Velká Británie, jižní Itálie, Španělsko
- Malovýrobní evropský venkov
  - Západní a střední Evropa
- Intenzivní malovýrobní venkov
  - JV Asie
- Venkov v nově kolonizovaných zemích
  - USA
- Tradiční venkov tropů a subtropů
  - Latinská Amerika, Afrika, Blízký východ
- Venkov řídce osídlených oblastí
  - Asie, Kanada, severní Austrálie, severní Afrika

# Typologie venkova v ČR

- Suburbánní zóna
  - Obytná zóna
  - Nákupní zóny
- Venkov v bohatých zemědělských oblastech
  - Polabí, dolní Poohří, Moravské úvaly, JV Morava
  - Stabilní zemědělská výroba
- Bohaté sudety
  - SZ a SV Čech, vyjma Podkrušnohoří
  - Industrializace – lehký průmysl

# Typologie venkova v ČR

- Chudé Sudety
  - JZ a JV Čech a Jižní Morava
- Vnitřní periferie
  - Tradiční český venkov
  - Velké množství malých sídel
- Moravsko-slovenské pomezí
  - Postupný pomalý přechod k periferii

# Venkov

- Obydlený prostor mimo městské lokality tradičně charakterizovaný orientací na zemědělství a menší hustotou obyvatel, ale i jiným způsobem života, většinou propojeným s přírodou, a také s jinou sociální strukturou ve srovnání s městem



# Venkov z územního hlediska

- Venkovský prostor
- Venkovský region
- Venkovské sídlo

# Venkovský prostor

- Prostor zahrnující krajinu a venkovská sídla
- Kontinuálně vymezený prostor
- Souhrn katastrů venkovských obcí
- Území mimo města

# Venkovský region a sídlo

- Venkovský region
  - Poměr obyvatel žijící ve vesnicích
    - kritérium hustoty obyvatel
- Venkovské sídlo
  - Seskupení obytných a hospodářských stavení plnících různé funkce, mezi kterými hraje důležitou roli funkce zemědělská

# Charakter kritérií vymezování venkova

- Subjektivní
- Objektivní vymezení kvalitativní
  - omezená možnost kvantifikace
- Objektivní vymezení kvantitativní

# Kritéria vymezení venkova

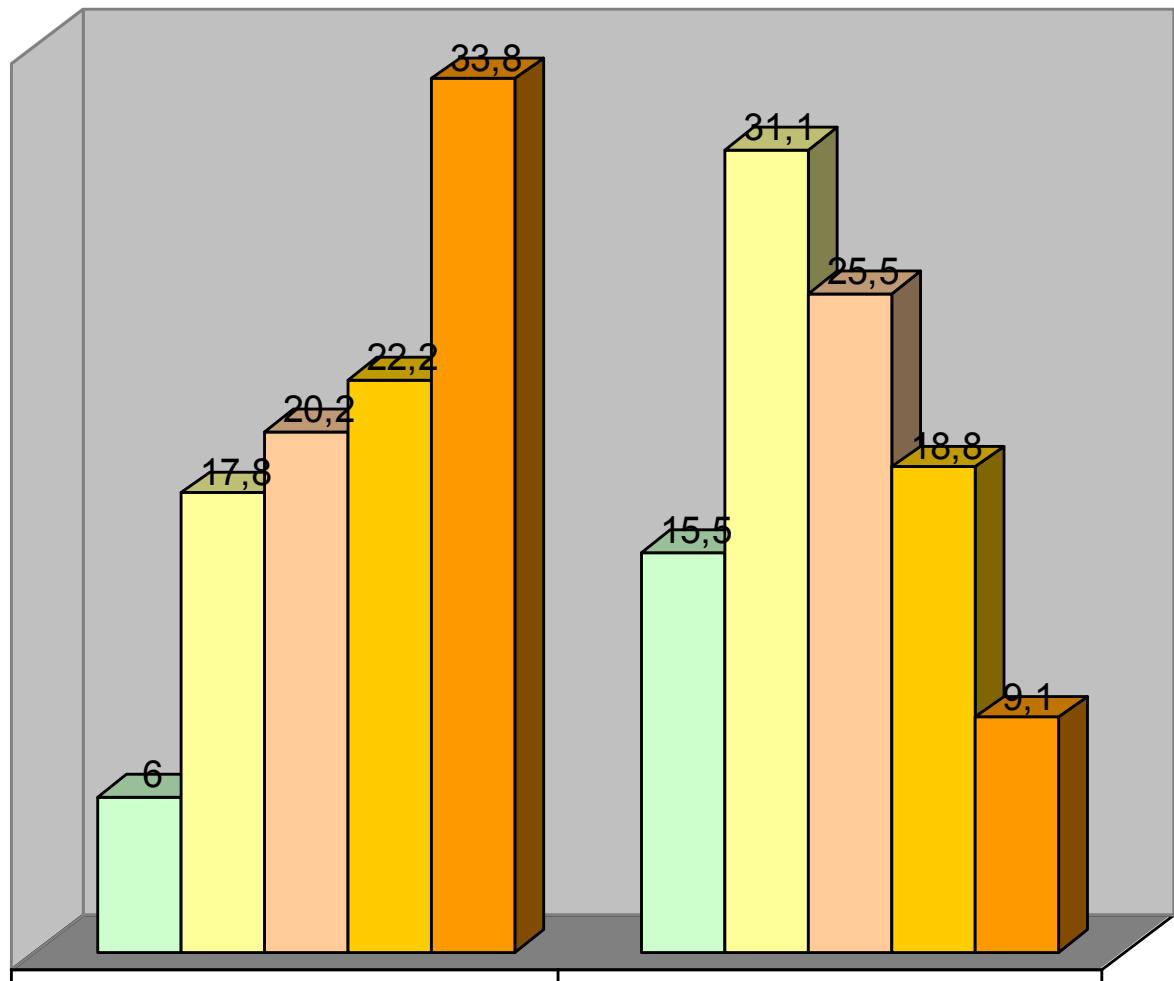
- Urbanistické
- Architektonické
- Sociální
- Ekonomické
- Historické
- Administrativní
- Statistické
- Krajinářské

# OECD

- Venkovská obec – do 150 obyvk/km v ČR
- Výrazně venkovské regiony
  - Přes 50 % obyvatel ve venkovských obcích
- Převážně venkovské regiony
  - 37,5 – 50 % obyvatel ve venkovských obcích
- Smíšené regiony
  - 25 – 37,5 % obyvatel ve venkovských obcích
- Převážně městské regiony
  - 15 – 25 % obyvatel ve venkovských obcích
- Výrazně městské regiony
  - Méně než 15 % obyvatel ve venkovských obcích

# EU

- Výrazně venkovské
  - 50 obyv/km
  - 6 % obyvatel
  - 15,5 % území
- Převážně venkovské
  - 75 obyv/km
  - 17,8 % obyvatel
  - 31,1 % území
- Smíšené
  - 103 obyv/km
  - 20,2 % obyvatel
  - 25,5 % území
- Převážně městské
  - 154 obyv/km
  - 22,2 % obyvatel
  - 18,8 % území
- Výrazně městské
  - 488 obyv/km
  - 33,8 % obyvatel
  - 9,1 % území



% obyvatel

% území

- 50
- 75
- 103
- 154
- 488



# Eurostat

- Extrémní venkovské osídlení
  - Do 8 obyvk/km, 5 % území ČR, 16 tis obyvk. (0,15 %)
- Méně zalidněné venkovské oblasti
  - 8 – 50 obyvk/km, 50 % území, 10 % obyvatel ČR
- Venkovské oblasti
  - 51 – 100 obyvk/km, 25 % území, 12 % obyvk
- Smíšené nebo příměstské oblasti
  - 101 – 150 obyvk/km
- Městské oblasti
  - 151 – 500 obyvk/km
- Městská jádra
  - Nad 500 obyvk/km

# Krajinný pokryv

- Venkovská obec
  - Z 90 % pokryta zemědělskými, lesními nebo přírodními oblastmi
- Převážně venkovské regiony
  - 85 % venkovských obcí
- Významně venkovské regiony
  - 50 – 85 % venkovských obcí
- Převážně městské regiony
  - Do 50 % venkovských obcí

# Stupeň zapojení do národního hospodářství

- Integrované zemědělské oblasti
  - Blízkost urbanizovaných center
  - Sekundární a terciární sektor
- Mezilehlé venkovské oblasti
- Odlehlé venkovské oblasti

# Kritéria užívaná v ČR

- Počet obyvatel
  - 2 000 obyvatel
- Statut obce
  - Obec
  - Městys
  - Město
  - Statutární město
- Struktura ekonomiky
  - Zaměstnanost v odvětví zemědělství 11 %
  - Dojíždka za prací 80 %
    - Převážně zemědělské
      - Nad 50 %
    - Smíšené
      - 20 – 50 %
    - Nezemědělské
      - Pod 20 %