

# Teorie fiskálního federalismu



MKR\_SURO JARO 2010

# LITERATURA :



## ZÁKLADNÍ:

- Peková, J.: *Hospodaření a finance územní samosprávy*. Praha: Management Press, 2004.
  - kapitola 4

## DOPORUČENÁ:

- Musgrave, R. A., Musgraveová, P. B.: *Veřejné finance v teorii a praxi*. Praha: Management Press, 1994.
  - část šestá
- Provazníková, R.: *Financování měst, obcí a regionů. Teorie a praxe*. Praha: GRADA Publishing, 2007.
  - kapitola 2



- Vývoj teorie po WW2, nejdříve v anglosaských zemích (zejména v USA) a až od druhé poloviny minulého století i v zemích evropských.
- Slovo federalismus jako takové má pouze politické souvislosti. Rozdělení zákonodárné moci mezi různé úrovně vlády umožňuje lidem lépe kontrolovat jejich zvolené zástupce. Federalismus je nástrojem zvyšování efektivity politického rozhodování v demokratických společnostech.
- Termín „fiskální federalismus“ - fiskální rozhodnutí jsou rozdělena mezi různé stupně řízení a správy → záleží na státoprávním uspořádání v dané zemi. Fiskální federalismus se týká fungování systému veřejných financí obecně – nikoli jen ve federativně uspořádaných státech.

# Fiskální federalismus se zabývá:



- otázkami vertikální i horizontální struktury veřejného sektoru a optimalizací vazeb mezi jeho jednotlivými stupni a články;
- využitím jednotlivých fiskálních funkcí mezi jednotlivými úrovněmi;
- rozdělením pravomocí a odpovědnosti za jednotlivé výdajové oblasti a stanovením daňových pravomocí a uspořádáním příjmů.

# Decentralizace funkcí veřejných financí



- Decentralizace alokační funkce – na úrovni ÚSC nejdůležitější funkce
- Decentralizace redistribuční funkce – míra a forma závisí na uplatňovaném modelu fiskálního federalismu
- Decentralizace stabilizační funkce – funkce vykonávaná zejména na úrovni státu

# Modely fiskálního federalismu



- **kooperativní federalismus (horizontální model)**
- **vertikální model**

# Horizontální model



- specifický typ federálního uspořádání v Německu
- rysy unitárního státu:
  - silná ústřední vláda s rozsáhlou oblastí vlivu,
  - jednotná legislativa,
  - jednotná daňová soustava;
- také prvky federativního uspořádání:
  - existence střední úrovně vlád – zemí
- finanční vztahy mezi rozpočty zejména na horizontální linii, ale i vertikální linii mezi spolkovými zeměmi
- Pozn.: míra finanční soběstačnosti

# Vertikální model



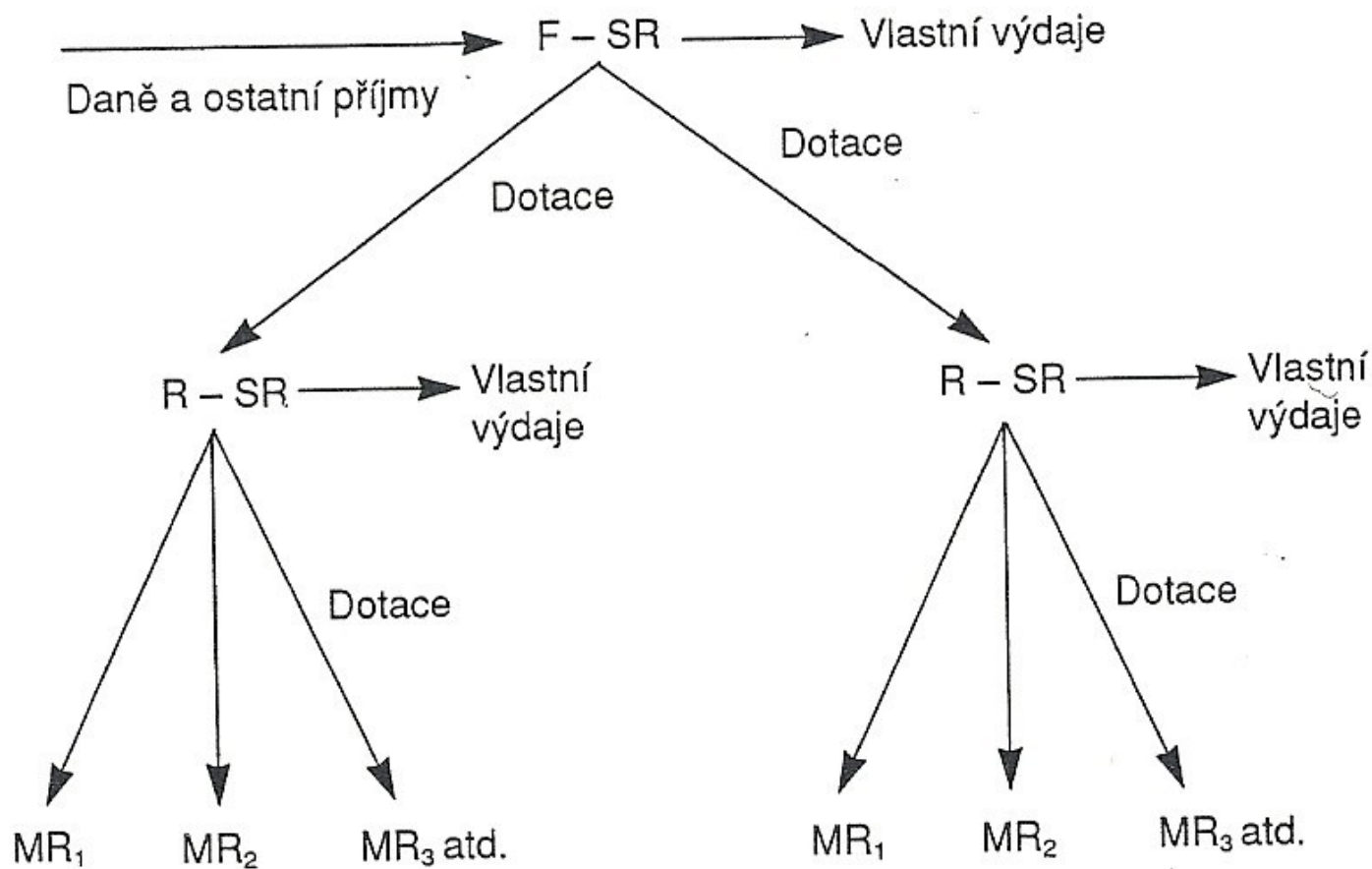
- uplatňován v anglosaských zemích (USA, Kanada, Austrálie)
- vychází z fiskální autonomie jednotlivých úrovní vlády, ponechává dostatečný prostor pro nezávislou fiskální politiku na každé úrovni odpovědnosti i jednotlivým úrovním vlád na horizontální linii
- centralizovaný model fiskálního federalismu
- decentralizovaný model fiskálního federalismu
- kombinovaný model fiskálního federalismu



# Centralizovaný model



- velmi nízká míra soběstačnosti nižších vládních úrovní
- nejvýznamnější příjmy plynou do ústředního rozpočtu a pouze ústřední rozpočet je soběstačný
- finanční vztahy mezi rozpočty jsou uskutečňovány po vertikální linii a zejména formou účelových dotací
- vlastní příjmy nižších stupňů nestačí krýt jejich výdaje a jsou odkázány na dotace z vyšších rozpočtů
- rozsáhlé přerozdělovací vztahy v rozpočtové soustavě; prostřednictvím dotací stát ovlivňuje intenzivně činnost a hospodaření nižších vládních úrovní
- Československo do roku 1990



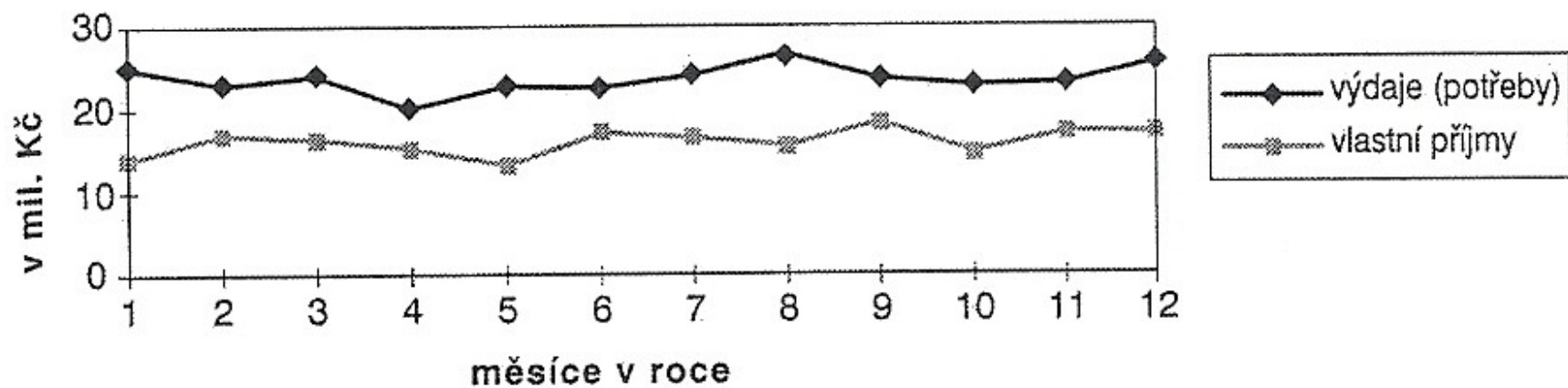
*Legenda:*

F-SR = federální SR,

R-SR = republikový SR,

MR = místní rozpočty.

**Obr 4.2 Centralizovaný model fiskálního federalismu na příkladu federace**



Graf 4.1 Soběstačnost územní samosprávy v centralizovaném modelu – příklad

# Decentralizovaný model



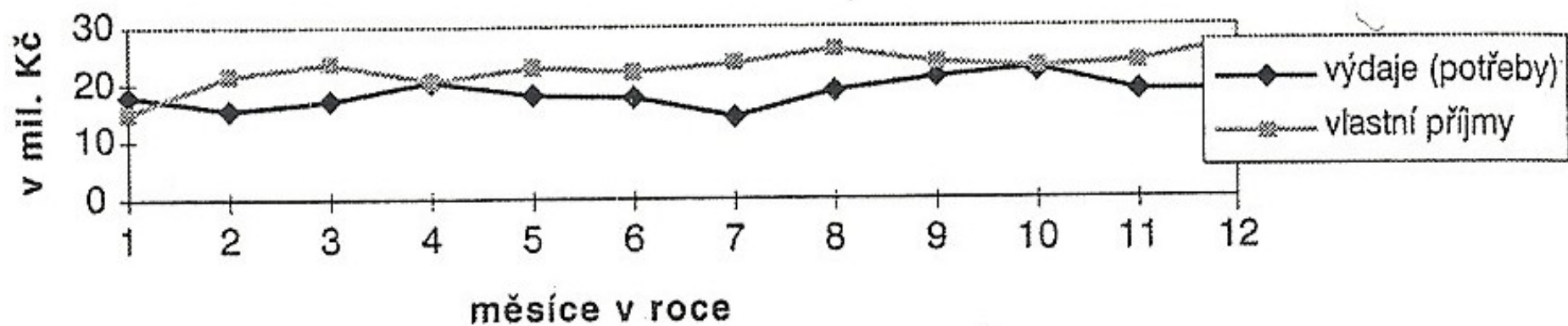
- úplná míra finanční samostatnosti nižších vládních úrovní bez existence přerozdělovacích procesů uvnitř rozpočtové soustavy,
- i nejnižší úrovně vlády by měly disponovat dostatečným objemem příjmů a kompetencí k celoročnímu pokrytí svých výdajových potřeb,
- nižší vládní úrovně by musely mít vlastní rozsáhlou daňovou pravomoc,
- v praxi se v čisté podobě nevyskytuje, pouze teoretický model.

Daně  
a ostatní příjmy → F – SR → vlastní výdaje

Daně  
a ostatní příjmy → R – SR → vlastní výdaje

Daně  
a ostatní příjmy → MR → vlastní výdaje

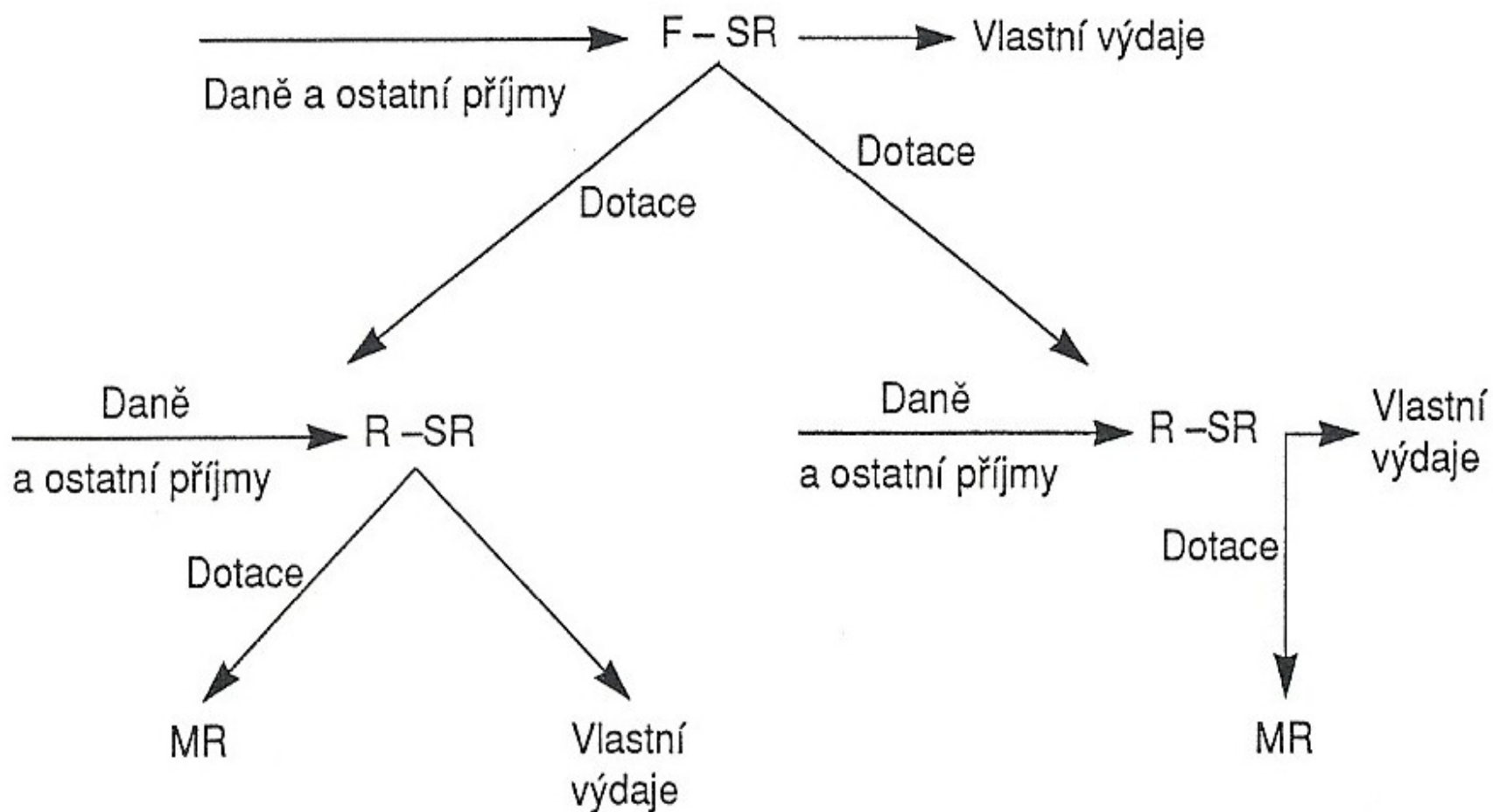
**Obr. 4.3 Decentralizovaný model fiskálního federalismu na příkladu federace**



Graf 4.2 Soběstačnost územní samosprávy v decentralizovaném modelu – příklad

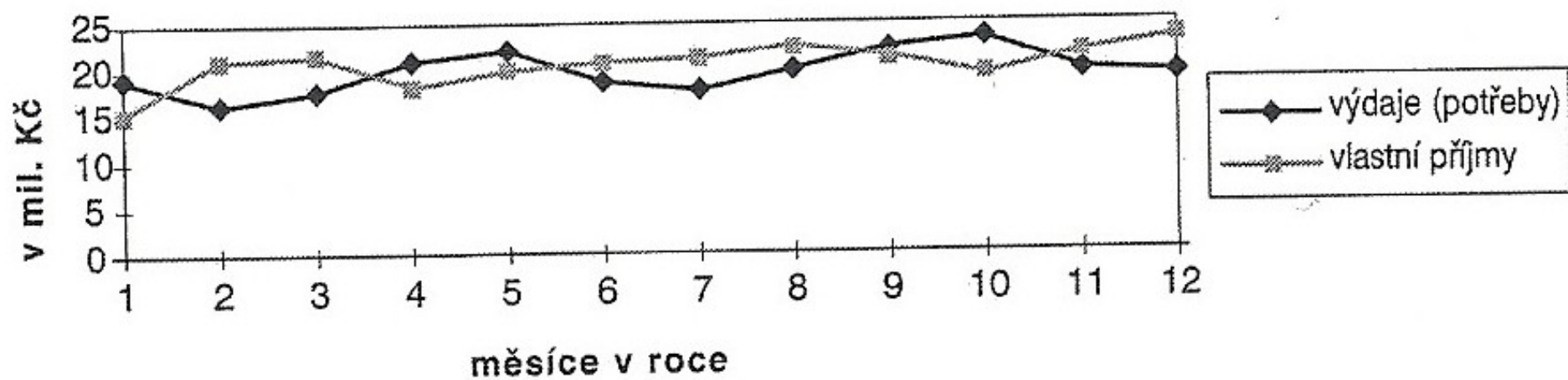


- V praxi se však ve většině zemí zpravidla uplatňuje určitá **kombinace** prvků vertikálního a horizontálního modelu fiskálního federalismu.
- Každá vládní úroveň má své vlastní příjmy (nižší úrovně zpravidla menší příjmy a to ve formě daňových i nedaňových příjmů), které jsou doplněny o dotace z vyššího rozpočtu.
- Stát prostřednictvím přerozdělovaných procesů může zmírňovat nerovný daňový výnos v jednotlivých regionech či obcích. V tomto modelu lze rozlišovat větší či menší míru centralizace či decentralizace.



Obr. 4.4 Kombinovaný model fiskálního federalismu na příkladu federace



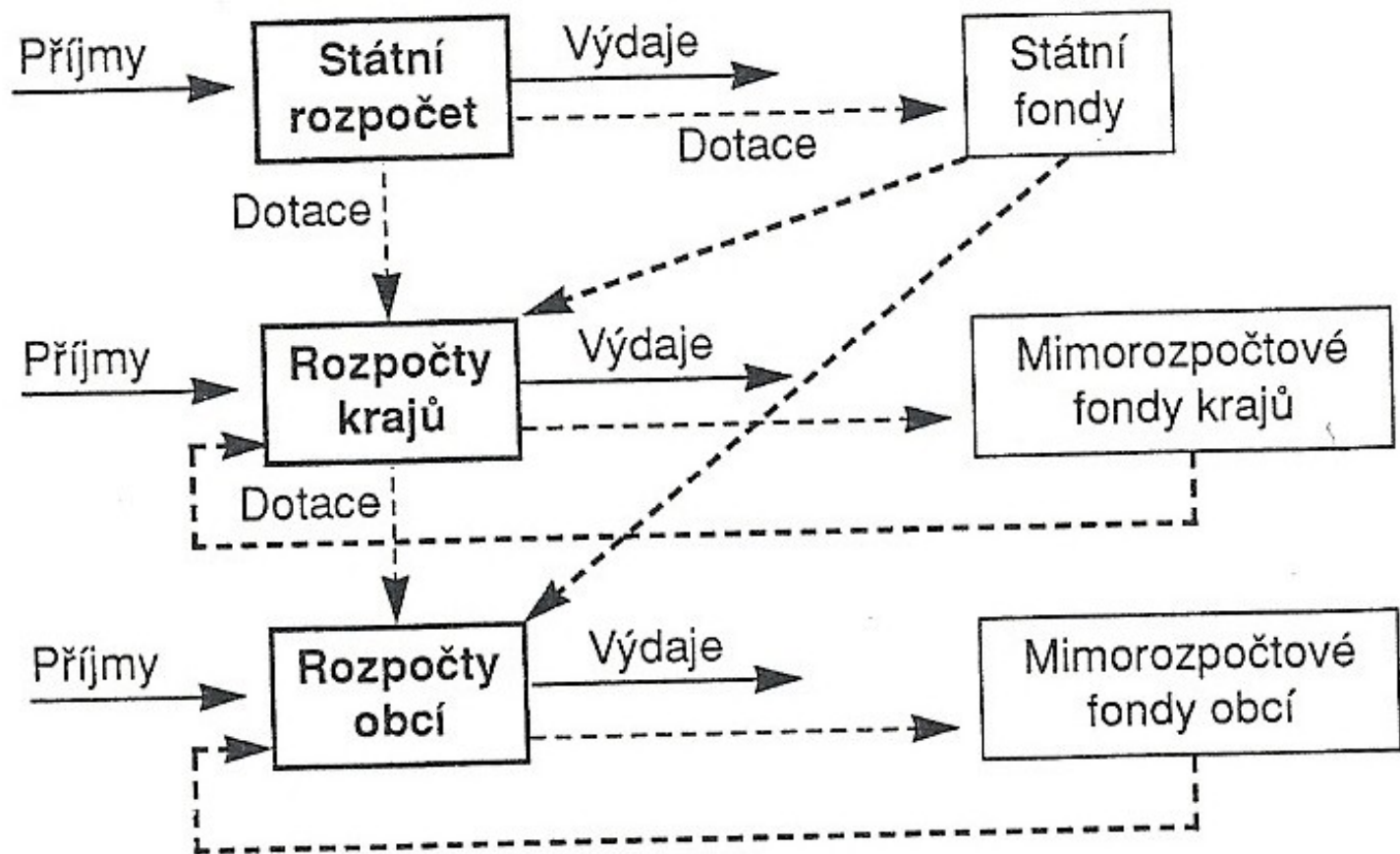


Graf 4.3 Soběstačnost obcí v kombinovaném modelu – příklad

# MODEL FISKÁLNÍHO FEDERALISMU V ČR



- Lze jej označit jako **kombinovaný model fiskálního federalismu** s určitými **decentralizačními prvky**.
- Ani v současném modelu nejsou obce a kraje zcela finančně soběstačné.

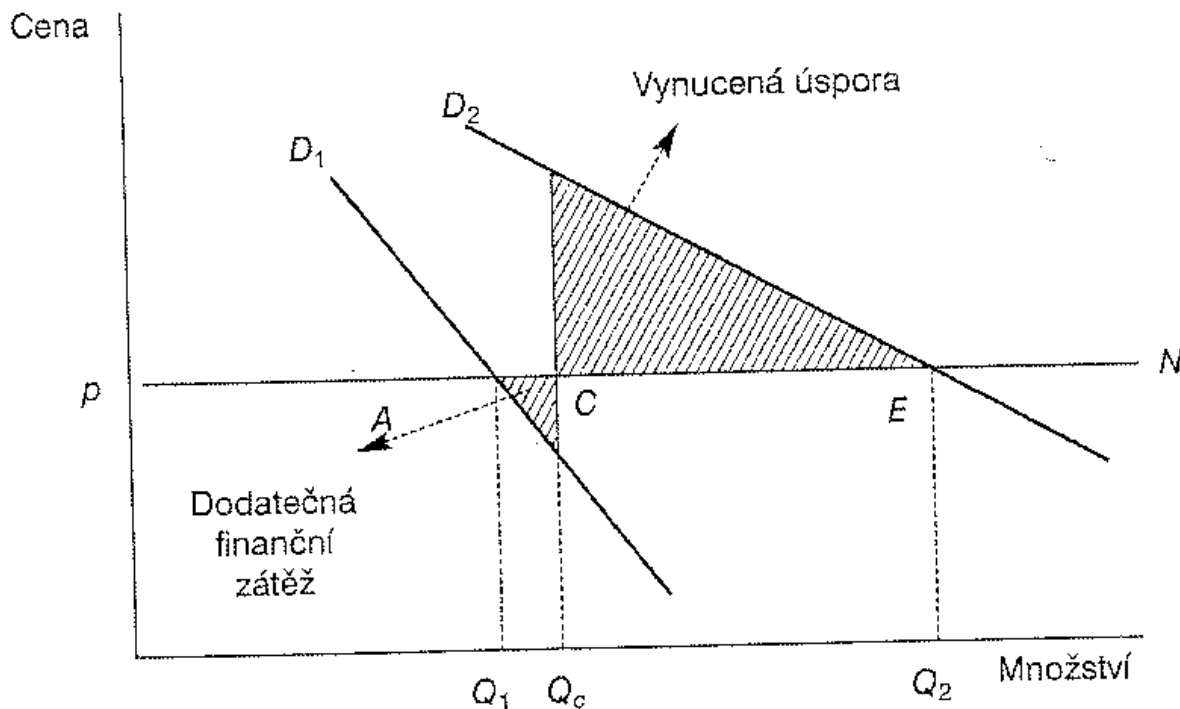


Legenda:

- > příjmy, výdaje
- - - -> dotace

Obr. 4.6 Kombinovaný model fiskálního federalismu v České republice od r. 2001

# Oatesův teorém



*Předpoklad:* Dvě obce, ve kterých je rozdílná struktura poptávky po veřejných statcích, konstantní náklady veřejného statku na hlavu (cena).

*Legenda:*

$P$  – cena veřejného statku / konstantní náklady veřejného statku u občanů ( $N$ )

$Q_1, Q_2$  – úroveň spotřeby v 1. a ve 2. obci

$Q_c$  – kompromisní úroveň stanovená centrem

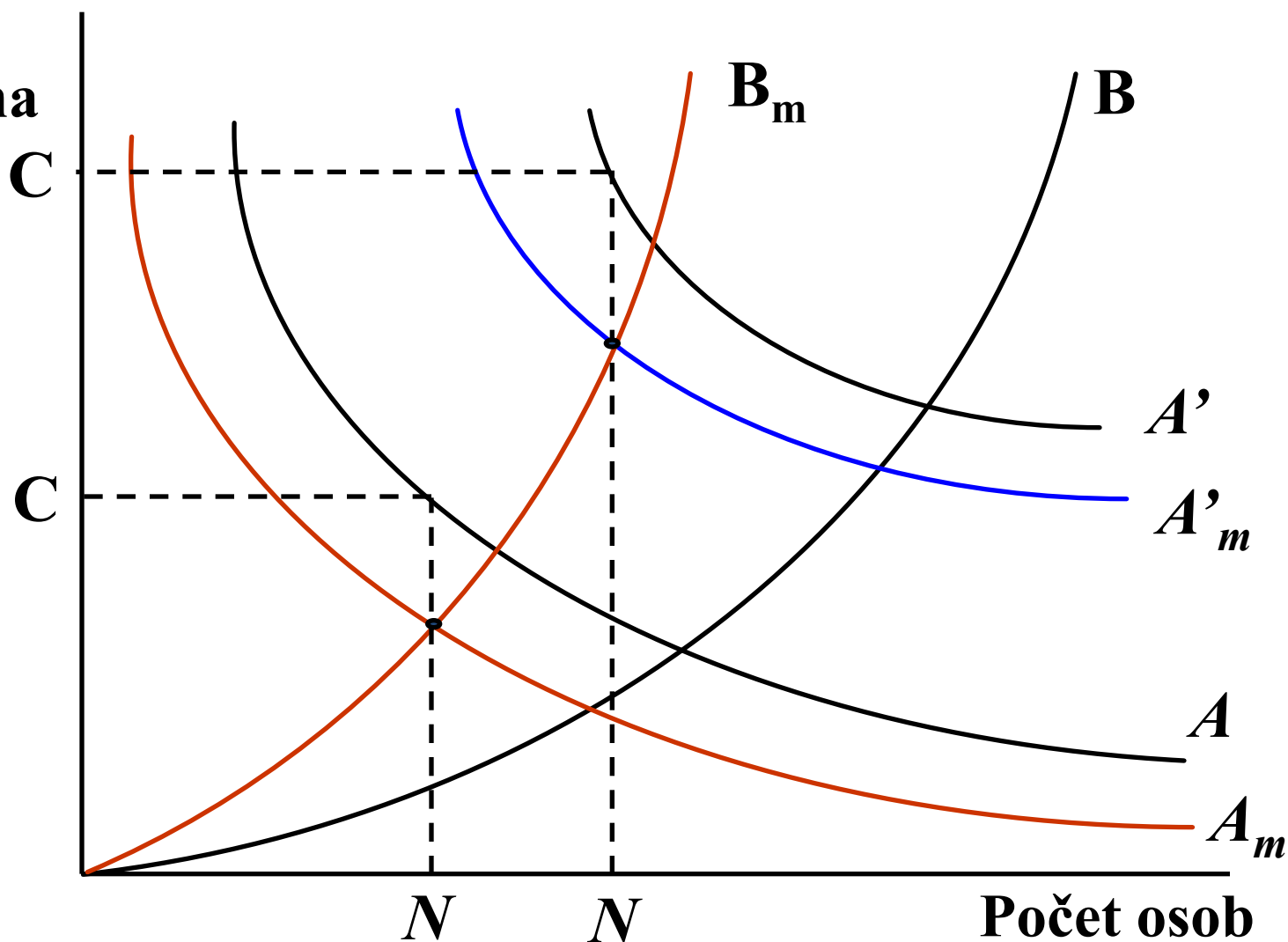
$D_1, D_2$  – poptávka po veřejném statku v 1. a ve 2. obci

$D$  – poptávka (angl. Demand)

*Pramen:* Oates, W. E.: *Fiskální federalismus: přehled teoretického výzkumu a praktických výsledků.*

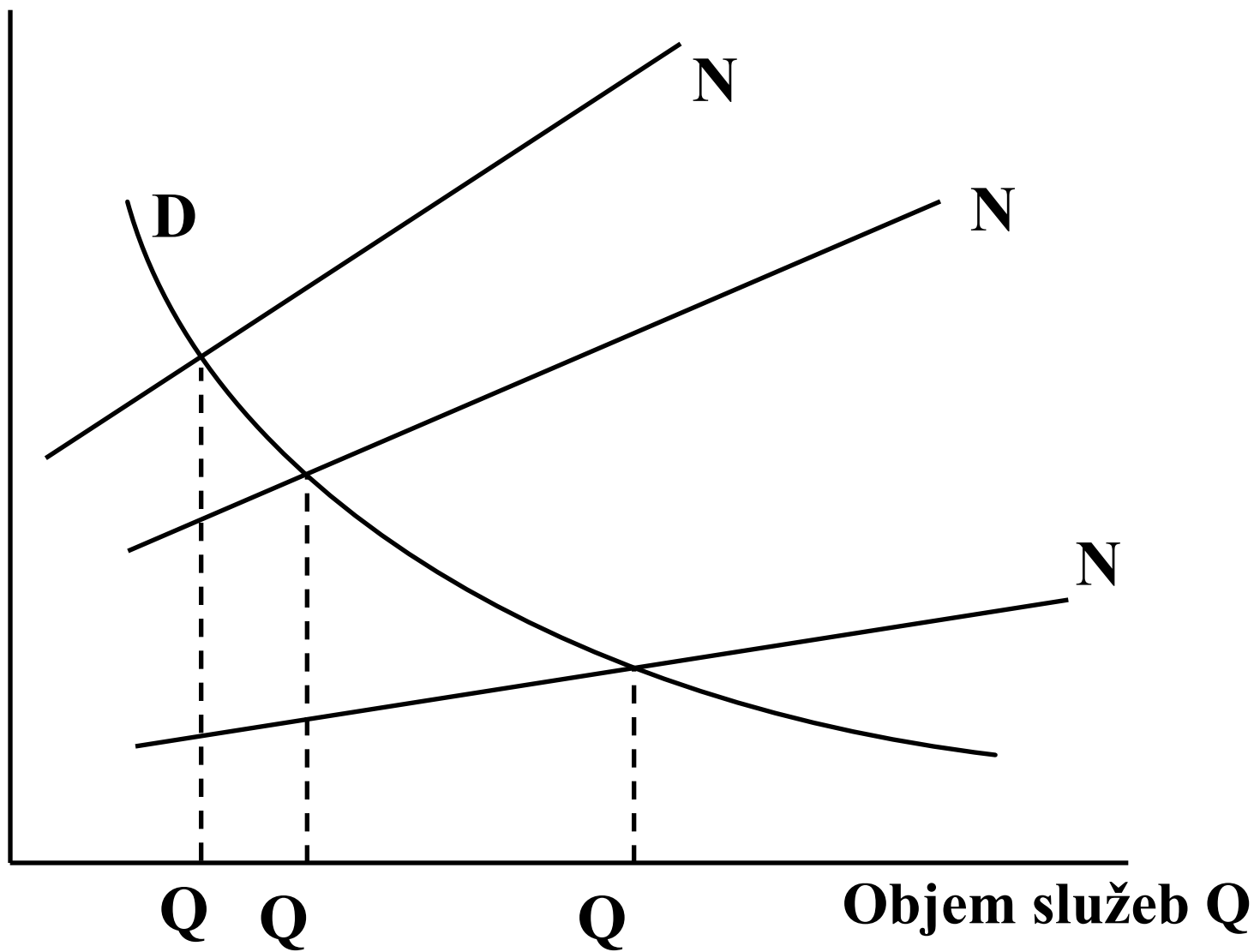
Finance a úvěr, 1991, č. 6.

**Celkové  
náklady na  
hlavu**

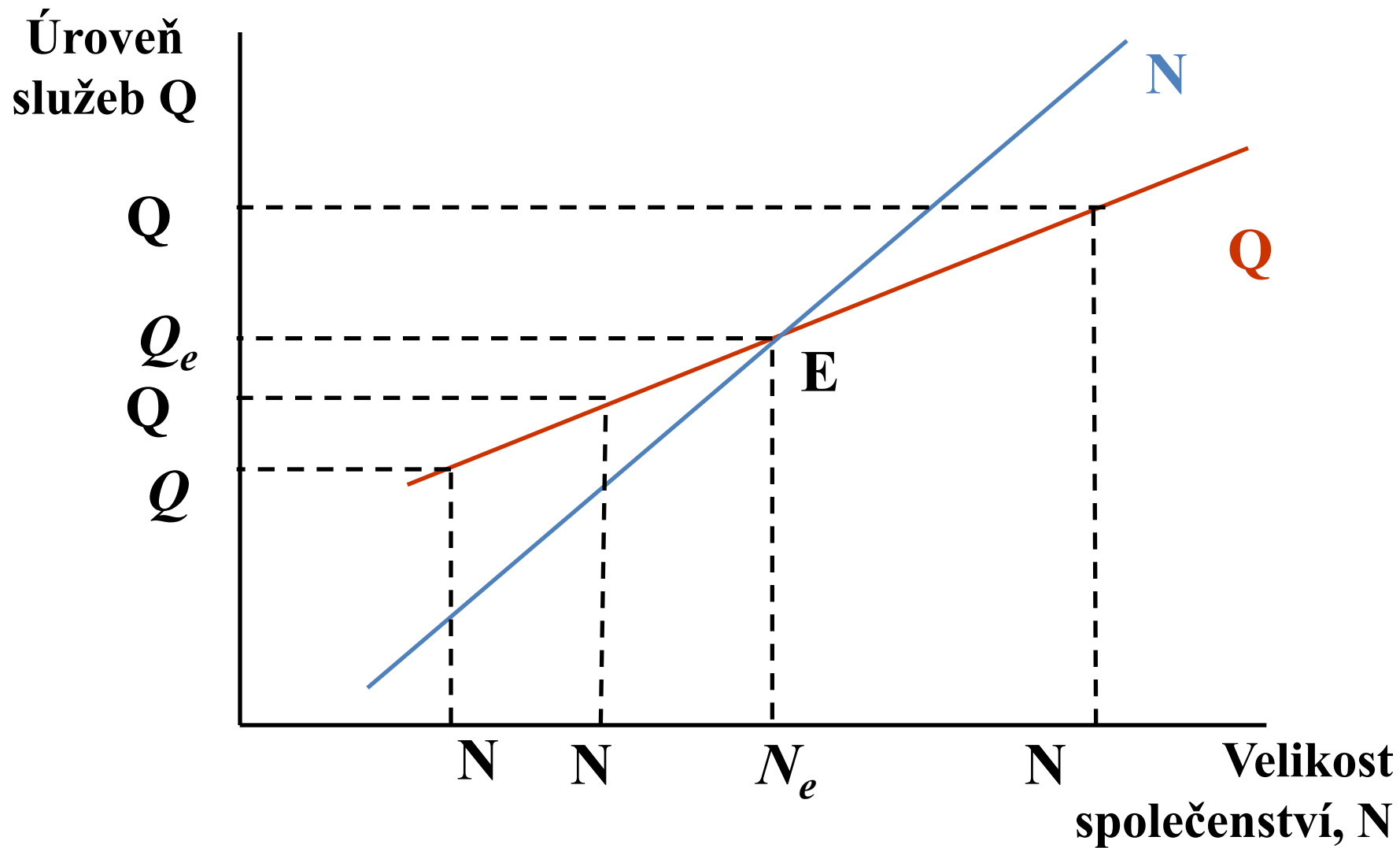


*Optimální velikost fiskální jednotky při dané úrovni statku*

**Náklady na  
člena**



*Nalezení optimálních úrovní služeb A pro různé zvolené počty osob N*



*Kombinace optimální velikosti fiskálního společenství a optimální úrovně veřejného statku*