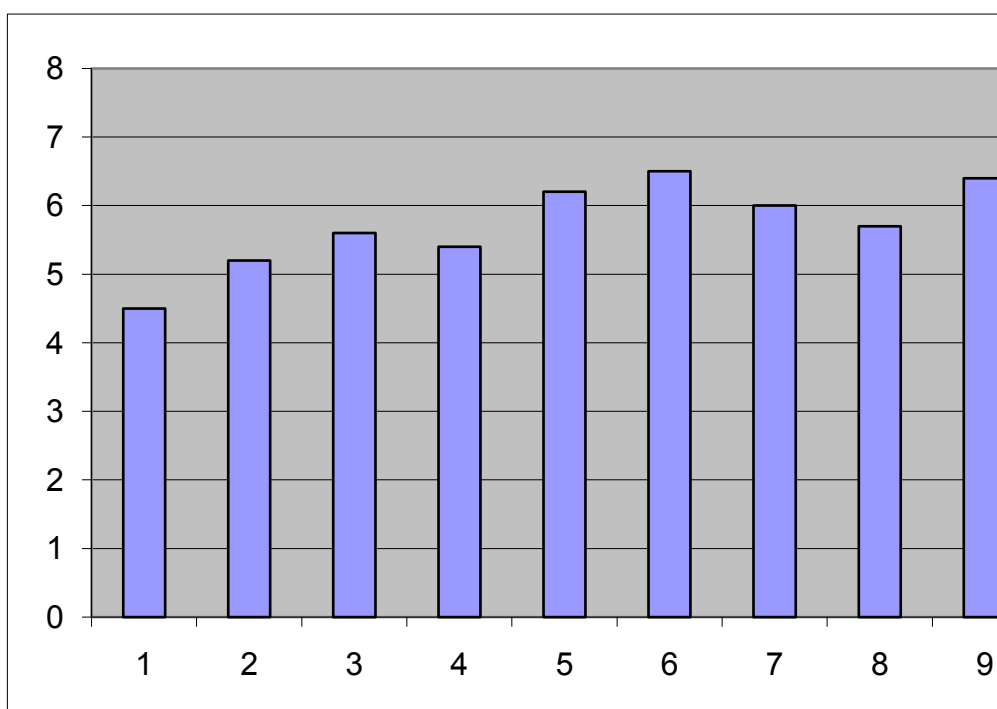


pozorování	4.5	5.2	5.6	5.4	6.2	6.5	6
3-členný prostý	4.733	5.1	5.400	5.733	6.033	6.233	6.067
5-členný prostý			5.380	5.780	5.940	5.960	6.160
7-členný prostý				5.629	5.800	5.971	6.143
9-členný prostý					5.722	5.978	6.200

[2] [2] členný prostý	5.125	5.45	5.65	6.075	6.3	6.05
[2] [4] členný prostý		5.3875	5.7625	5.975	6.0625	6.125
[4] [2] členný prostý		5.3875	5.7625	5.975	6.0625	6.125
[4] [4] členný prostý			5.6813	5.9125	6.0500	6.1250
vážený (1 2 1)	5.125	5.45	5.65	6.075	6.3	6.05
vážený (1 2 4 2 1)		5.43	5.69	6.02	6.15	6.1
vážený (1 3 4 3 1)		5.406	5.714	5.958	6.083	6.117

diference yt-yt*	-0.233	0.100	0.200	-0.333	0.167	0.267	-0.067
poměry yt/yt*	0.951	1.020	1.037	0.942	1.028	1.043	0.989

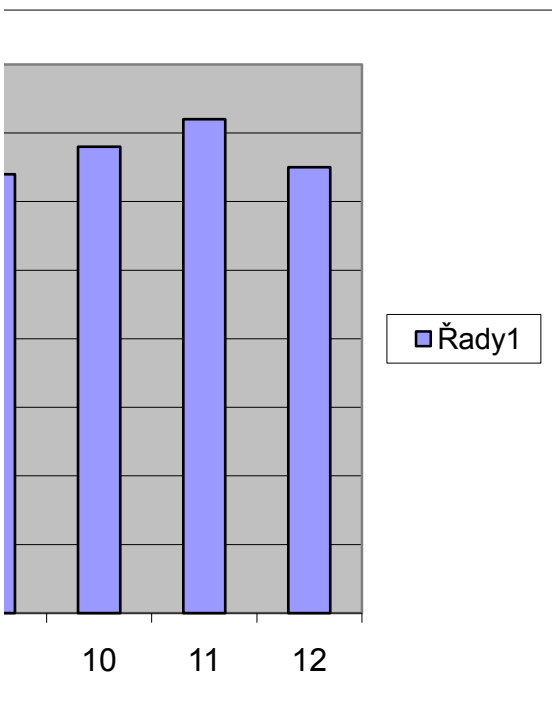
aditivní sezónnost	0.011	0.122	0.167	-0.300	součet	0.000
multiplik.sezónnost	0.9975	1.0206	1.0262	0.9506	součin	0.993137



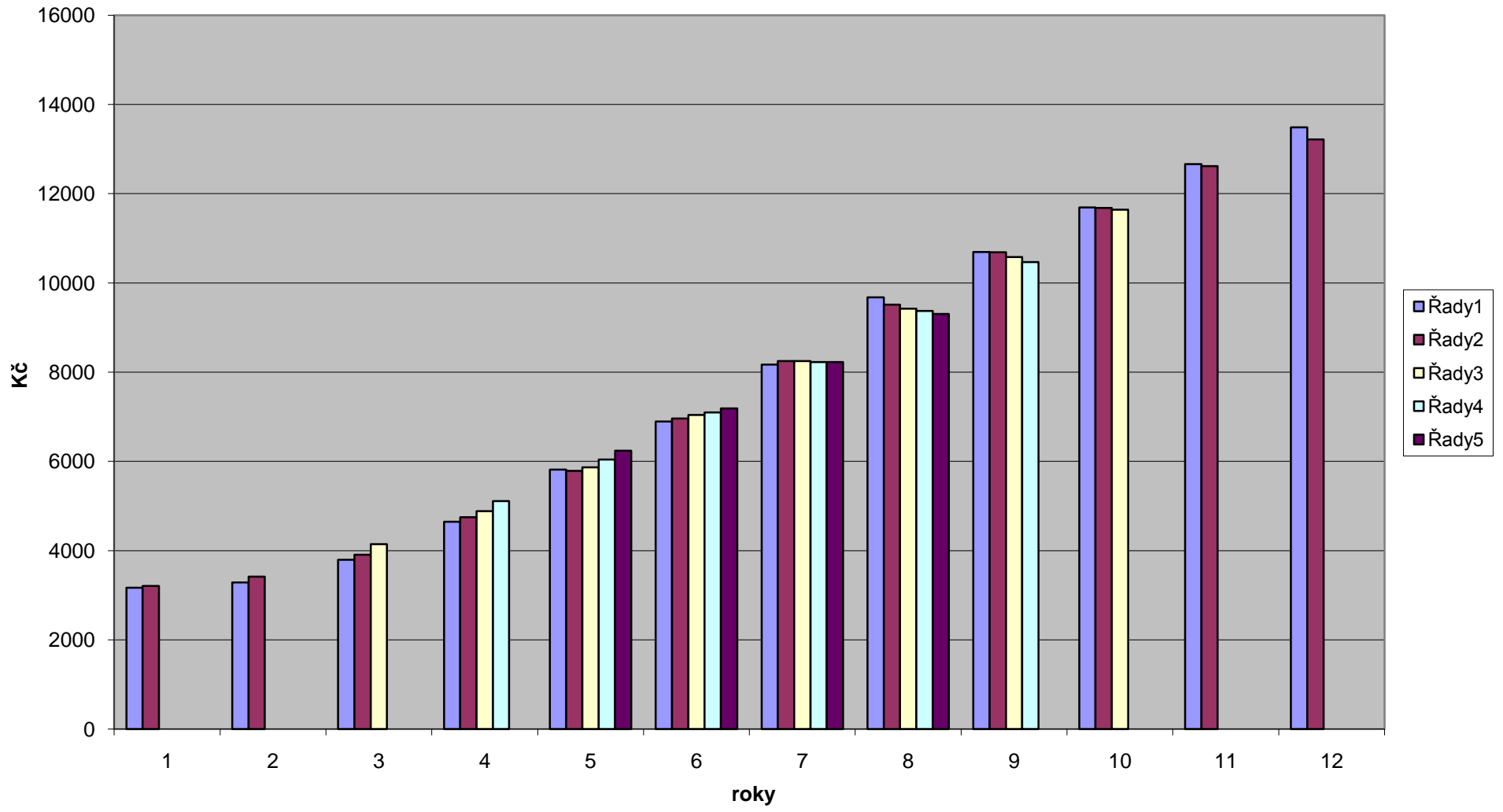
5.7	6.4	6.8	7.2	6.5
6.033	6.3	6.8	6.833	6.733
6.280	6.420	6.520		
6.400	6.443			
6.300				

5.95	6.325	6.8	6.925
6.1875	6.375	6.625	
6.1875	6.375	6.625	
6.2500	6.4063		
5.95	6.325	6.8	6.925
6.09	6.38	6.66	
6.189	6.383	6.614	

-0.333	0.100	0.000	0.367	-0.233
0.945	1.016	1.000	1.054	0.965



Vývoj průměrné mzdy



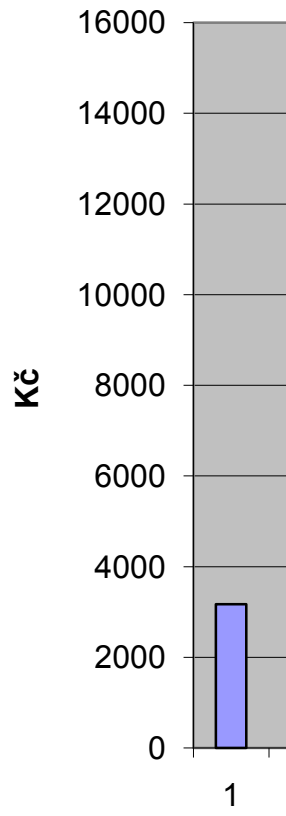
rok :	1989	1990	1991
pozorování	3170	3286	3792
3-členný prostý	3208.67	3416.00	3907.33
5-členný prostý			4141.80
7-členný prostý			
9-členný prostý			

[2] [2] členný prostý	3383.5	3878.5	
[2] [4] členný prostý			4053.88
[4] [2] členný prostý			4053.88
[4] [4] členný prostý			
vážený (1 2 1)	3383.5	3878.5	
vážený (1 2 4 2 1)			4001.5
vážený (1 3 4 3 1)			4093.7

diference yt-yt*	-38.67	-130.00	-115.33
poměry yt/yt*	0.988	0.962	0.970

aditivní sezónnost	-0.778	-62.444	-47.000
multiplik.sezónnost	0.9979	0.9842	0.9883

Prům



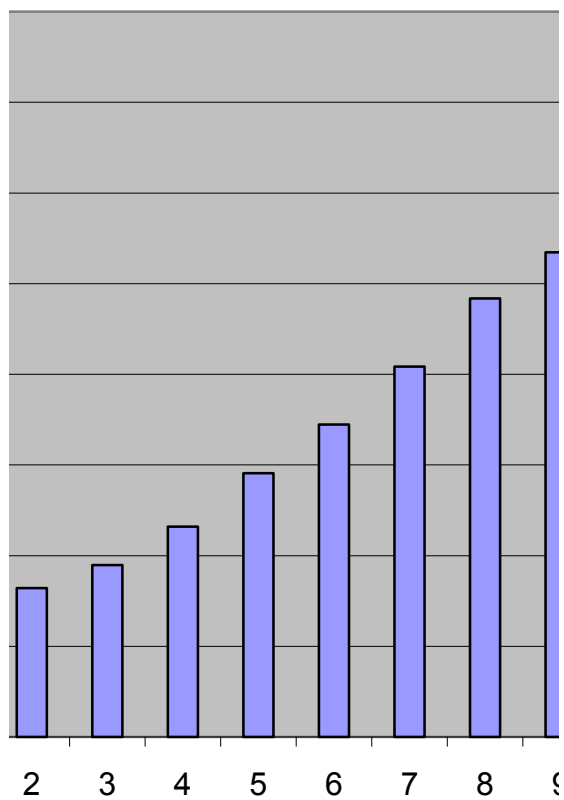
1992	1993	1994	1995
4644	5817	6894	8172
4751.00	5785.00	6961.00	8247.33
4886.60	5863.80	7040.60	8250.00
5110.71	6040.14	7098.00	8226.71
	6238.00	7185.00	8227.22

4724.25	5793	6944.25	8228.5
4835.75	5834.25	7010.75	8249.00
4835.75	5834.25	7010.75	8249.00
4944.06	5923.25	7041.63	8234.44
4724.25	5793	6944.25	8228.5
4797.4	5830.8	6987.4	8233.6
4871.5	5869.2	7017.1	8240.3

-107.00	32.00	-67.00	-75.33
0.977	1.006	0.990	0.991

110.222	součet	0.000
1.0049	součin	0.975546

řetěrná měsíční mzda (nominá



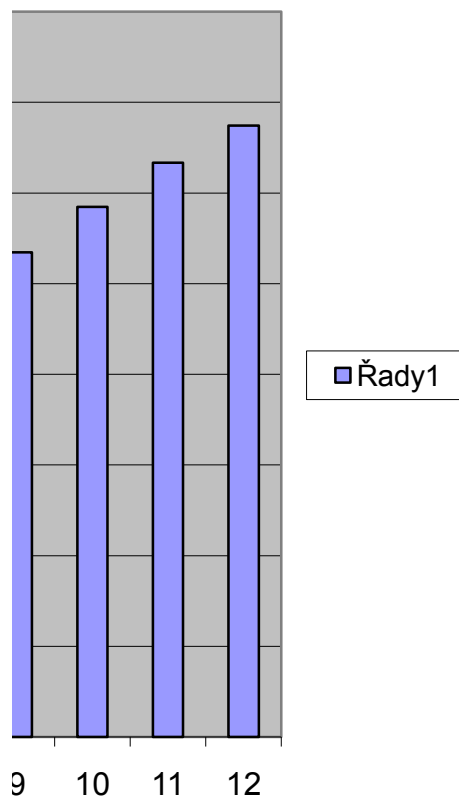
P

1996	1997	1998	1999
9676	10691	11693	12666
9513.00	10686.67	11683.33	12616.33
9425.20	10579.60	11643.20	
9372.71	10468.86		
9304.78			

9553.75	10687.75	11685.75	12628.75
9458.13	10619.75	11658.25	
9458.13	10619.75	11658.25	
9434.38	10558.19		
9553.75	10687.75	11685.75	12628.75
9501.7	10634	11665.2	
9458.2	10599.9	11614.2	

163.00	4.33	9.67	49.67
1.017	1.000	1.001	1.004

Iní hrubá)





2000
13490
13215.33

274.67
1.021