



12

FISKÁLNÍ A MONETÁRNÍ POLITIKA



1. FISKÁLNÍ POLITIKA

- Základní nástroj: státní rozpočet (příjmová a výdajová stránka)
- **Expanzivní FP** – stimulace výkonu ekonomiky: růst G , pokles $t \Rightarrow$ růst AD a současně růst P
- **Restriktivní FP** – omezení výkonu: pokles G , růst $t \Rightarrow$ pokles AD a současně pokles P



Státní rozpočet

= „*soustava veřejných rozpočtů, které představují tvorbu a použití centralizovaných peněžních fondů vládou včetně veřejné správy na místní úrovni (municipality) za určité období (fiskální rok)*“

- Schvalován každoročně zákonem
- Součásti veřejných financí:
 - státní rozpočet
 - místní rozpočty
 - speciální fondy



Státní rozpočet

- Umožňuje:
 - 1) poskytování veřejných služeb
 - 2) redistribuci příjmů
 - 3) ovlivňování celkové úrovně ekonomické aktivity
 - 4) Ovlivňovat voliče před volbami

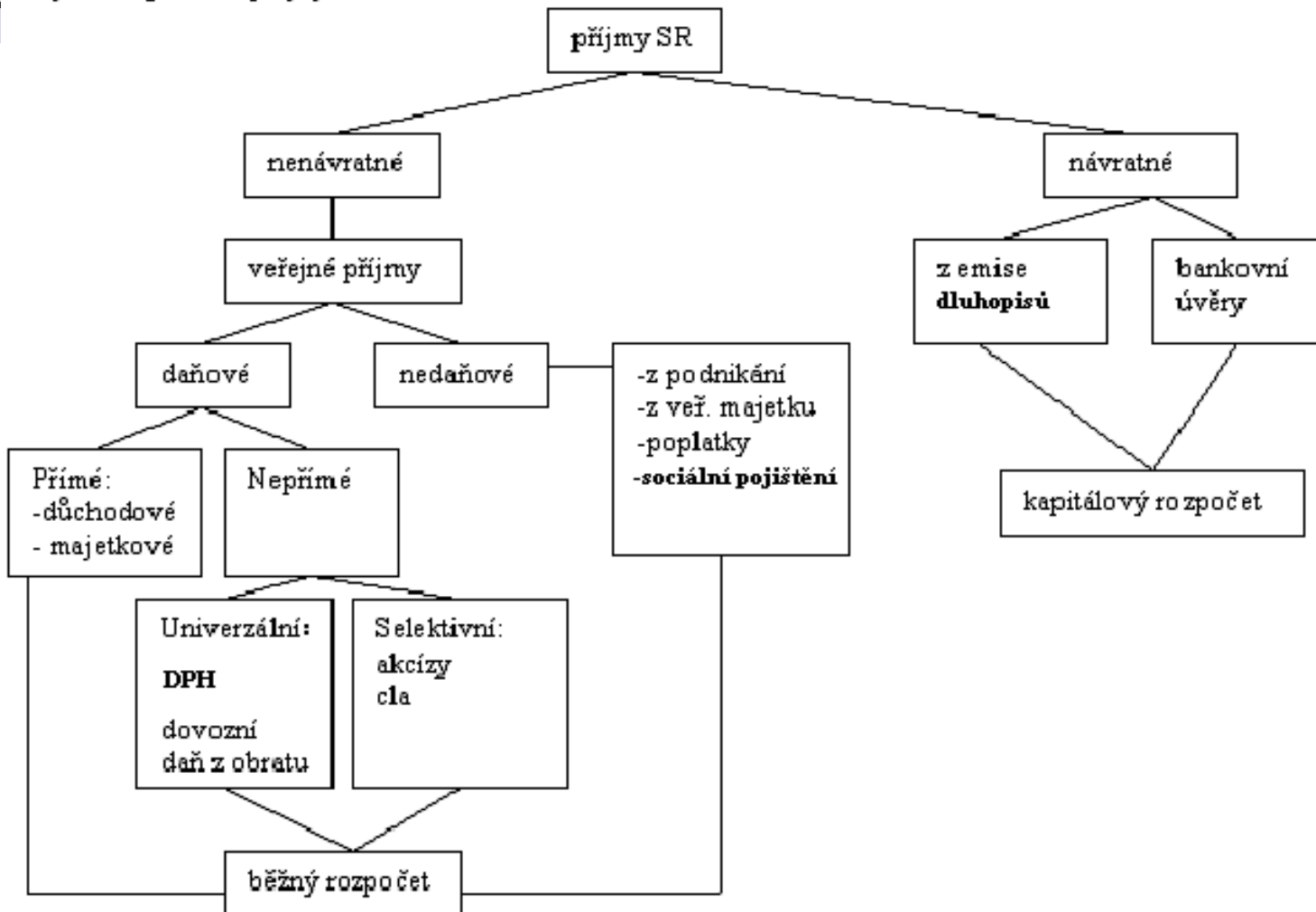


Státní rozpočet ČR (na rok 2010)

Ukazatel	v tisících Kč
Příjmy státního rozpočtu celkem	1 022 219 350
Výdaje státního rozpočtu celkem	1 184 919 350
z toho: finanční vztahy k rozpočtům	
- krajů	1 176 186
- obcí v úhrnech po jednotlivých krajích	10 793 749
- finanční vztah k rozpočtu hlavního města Prahy	1 129 803
Schodek	-162 700 000
Financování:	
Zvýšení stavu státních dluhopisů	153 232 954
Zvýšení stavu přijatých dlouhodobých úvěrů	12 671 411
Změna stavu na účtech státních finančních aktiv	-3 204 365

Příjmy státního rozpočtu

Graf 1: Rozpočtové příjmy



Rozpočtové příjmy (2010)

v tisících Kč

Číslo kapitoly	Kapitola	daňové příjmy *)	pojistné na sociální zabezpečení a příspěvek na státní politiku zaměstnanosti	z toho povinné pojistné na důchodové pojištění	nedaňové příjmy, kapitálové příjmy a přijaté transfery celkem	z toho z rozpočtu Evropské unie **)
301	Kancelář prezidenta republiky				60	
302	Poslanecká sněmovna Parlamentu				26 000	
303	Senát Parlamentu				4 000	
304	Úřad vlády České republiky				20 765	13 565
305	Bezpečnostní informační služba				130 000	
306	Ministerstvo zahraničních věcí	600 000			71 083	21 083
307	Ministerstvo obrany	14 095	2 232 941	1 993 443	225 955	
308	Národní bezpečnostní úřad				1 898	1 598
309	Kancelář Veřejného ochránce práv				0	
312	Ministerstvo financí	1 471 711	570 932	510 437	2 289 728	270 666
313	Ministerstvo práce a sociálních věcí	656 000	357 106 683	320 533 475	4 976 888	4 216 878
314	Ministerstvo vnitra	19 900	6 534 492	5 844 665	3 652 396	2 191 825
315	Ministerstvo životního prostředí	900			13 697 897	13 375 163
317	Ministerstvo pro místní rozvoj	1 000			4 903 484	4 853 339
321	Grantová agentura České republiky				0	
322	Ministerstvo průmyslu a obchodu	26 850			8 157 902	7 845 752
327	Ministerstvo dopravy	80 000			38 966 156	38 942 282
328	Český telekomunikační úřad	50 000			858 452	3 452
329	Ministerstvo zemědělství	6 200			20 699 289	19 752 364
333	Ministerstvo školství, mládeže a tělovýchovy	400			2 028 623	2 003 040
334	Ministerstvo kultury	10			668 532	184 764
335	Ministerstvo zdravotnictví	9 200			566 556	499 756
336	Ministerstvo spravedlnosti		681 548	609 401	1 857 709	198 314
343	Úřad pro ochranu osobních údajů				76 186	76 186
344	Úřad průmyslového vlastnictví	86 000			71 271	1 271
345	Český statistický úřad				323 721	320 621
346	Český úřad zeměměřický a katastrální	53 000			514 541	314 541
348	Český báňský úřad				11 000	8 500
349	Energetický regulační úřad	1 000			0	
353	Úřad pro ochranu hospodářské soutěže	4 500			700	
355	Ústav pro studium totalitních režimů				0	
358	Ústavní soud				0	
361	Akademie věd České republiky				8 026	526
372	Rada pro rozhlasové a televizní vysílání	4 000			7 200	
374	Správa státních hmotných rezerv				130 000	
375	Státní úřad pro jadernou bezpečnost	300			1 000	
377	Technologická agentura České republiky				0	
381	Nejvyšší kontrolní úřad				564	
396	Státní dluh				6 868 035	
397	Operace státních finančních aktiv	1 350 000			4 256 000	
398	Všeobecná pokladní správa	530 302 893			4 283 178	
	C E L K E M	534 737 959	367 126 596	329 491 421	120 354 795	95 095 486



Daně

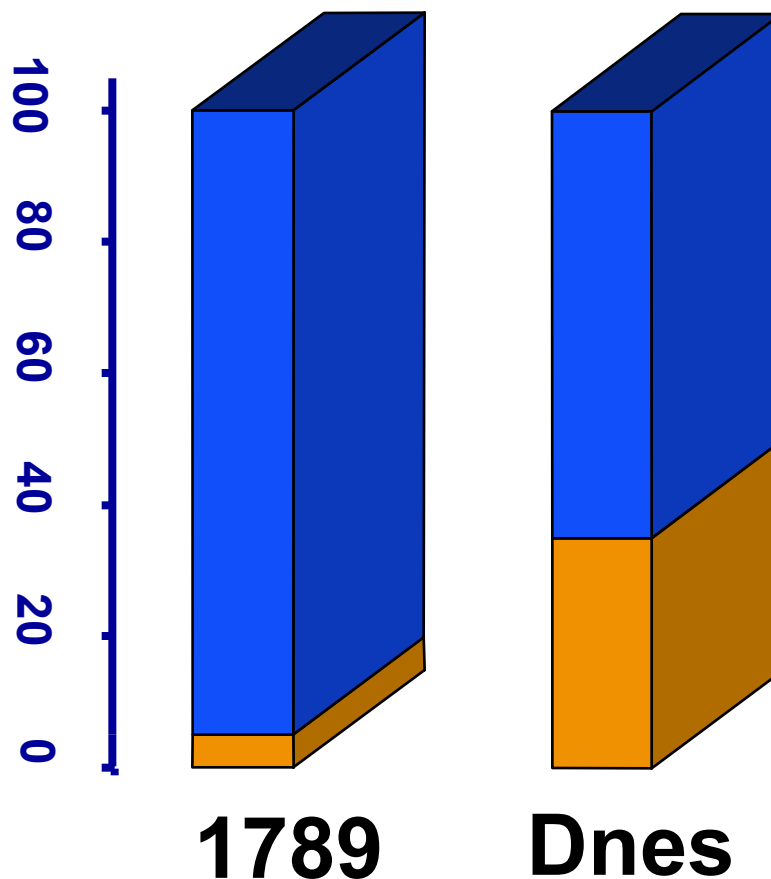
- významný vliv na ekonomickou aktivitu
- automatický stabilizátor
- progresivní X proporcionální X regresivní
- přímé X nepřímé

↓
důchodové (FO, PO),
majetkové, dědická

↘
DPH, spotřební, dovozní

"Na světě máte jen 2 jistoty – smrt a daně."

Benjamin Franklin





Daňové příjmy (% HDP)

France	38.8%	Russia	17.4
United Kingdom	33.7	Pakistan	15.3
Germany	29.4	Indonesia	14.7
Brazil	19.7	Mexico	12.8
United States	19.3	India	10.3
Canada	18.5		



Daně a efektivnost

- Náklady daní
 - Samotná platba
 - Náklady mrtvé váhy
 - Administrativní zátěž
- Je lepší zdanit příjem nebo spotřebu?



Daně a rovnost

- Principy zdanění
 - Užitek z vládních služeb
 - Př. daň z benzínu – financování dopravní infrastruktury
 - Schopnost platit – spravedlnost vertikální X horizontální



Vertikální spravedlnost

- Lidé s větší schopností platit daně by měli platit víc
- Progresivní X regresivní X proporcionální zdanění
- Progrese = lidé s vyšším důchodem platí víc (= větší část důchodu) než ti s nižším

Horizontální spravedlnost

- Lidé s podobnou schopností platit daně by měli stejnou částku
- Např. 2 rodiny se stejným počtem závislých osob a stejným důchodem platí stejné daně
- Problém: rodina bez dětí, vydělají 50 000, muž nemocný (roční náklady 20 000) X rodina se 4 dětmi, vydělají 30 000

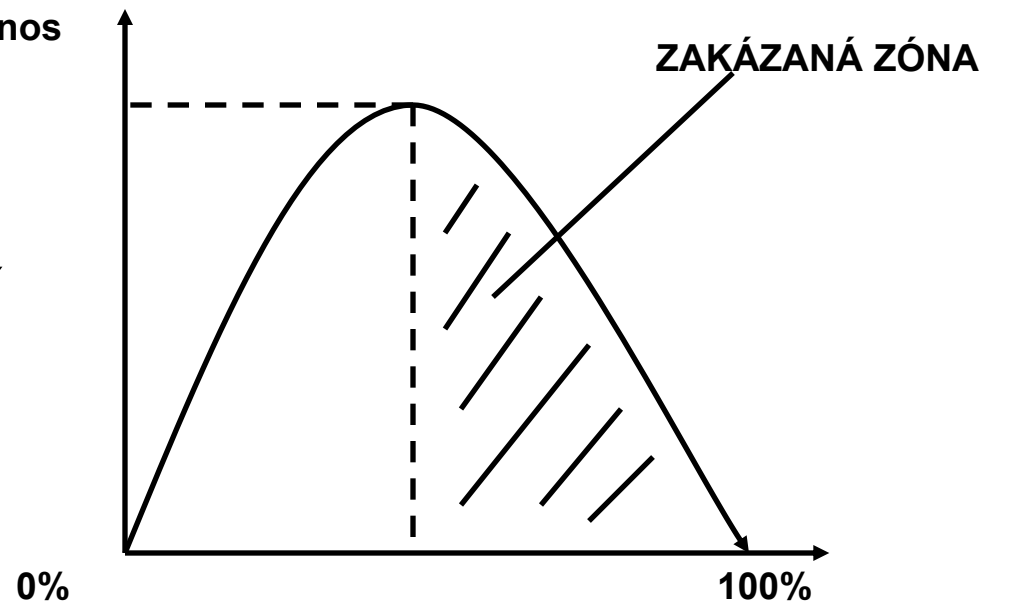
Měly by mít obě stejné daně ?????

Lafferova křivka

- Při stanovení výše daní se musí uvažovat i o velikosti výnosu

- Existuje hranice, od které již dalším zdaněním výnosy klesají

Daňový výnos



0%

100%

Míra zdanění



Rozpočtové výdaje

- transferové platby domácnostem
- vládní nákupy v podobě financování běžných i investičních výdajů (např. ve školství a zdravotnictví)
- transferové platby podnikům v podobě subvencí
- placený úrok z veřejného dluhu

Rozpočtové výdaje (2010)

v tisících Kč

Číslo kapitoly	Kapitola	Výdaje celkem
301	Kancelář prezidenta republiky	375 750
302	Poslanecká sněmovna Parlamentu	1 183 151
303	Senát Parlamentu	551 155
304	Úřad vlády České republiky	722 633
305	Bezpečnostní informační služba	1 214 681
306	Ministerstvo zahraničních věcí	6 403 613
307	Ministerstvo obrany	48 867 060
308	Národní bezpečnostní úřad	272 082
309	Kancelář Veřejného ochránce práv	104 154
312	Ministerstvo financí	17 192 861
313	Ministerstvo práce a sociálních věcí	476 488 541
314	Ministerstvo vnitra	61 270 573
315	Ministerstvo životního prostředí	17 693 724
317	Ministerstvo pro místní rozvoj	8 137 683
321	Grantová agentura České republiky	2 016 142
322	Ministerstvo průmyslu a obchodu	18 097 175
327	Ministerstvo dopravy	71 037 878
328	Český telekomunikační úřad	560 116
329	Ministerstvo zemědělství	39 529 035
333	Ministerstvo školství, mládeže a tělovýchovy	125 207 635
334	Ministerstvo kultury	8 248 384
335	Ministerstvo zdravotnictví	7 899 704
336	Ministerstvo spravedlnosti	22 067 742
343	Úřad pro ochranu osobních údajů	193 216
344	Úřad průmyslového vlastnictví	178 704
345	Český statistický úřad	1 337 242
346	Český úřad zeměměřický a katastrální	3 431 973
348	Český báňský úřad	176 502
349	Energetický regulační úřad	112 023
353	Úřad pro ochranu hospodářské soutěže	135 838
355	Ústav pro studium totalitních režimů	163 741
358	Ústavní soud	154 740
361	Akademie věd České republiky	5 157 946
372	Rada pro rozhlasové a televizní vysílání	58 957
374	Správa státních hmotných rezerv	2 157 449
375	Státní úřad pro jadernou bezpečnost	368 449
377	Technologická agentura České republiky	51 960
381	Nejvyšší kontrolní úřad	592 875
396	Státní dluh	76 356 669
397	Operace státních finančních aktiv	2 401 635
398	Všeobecná pokladní správa	156 747 959
	C E L K E M	1 184 919 350



Státní rozpočet

- Rozpočtový přebytek
 - $\text{Výdaje} < \text{příjmy}$
- Rozpočtový deficit
 - $\text{Příjmy} < \text{výdaje}$
- Vyrovnaný rozpočet
 - $\text{příjmy} = \text{výdaje}$



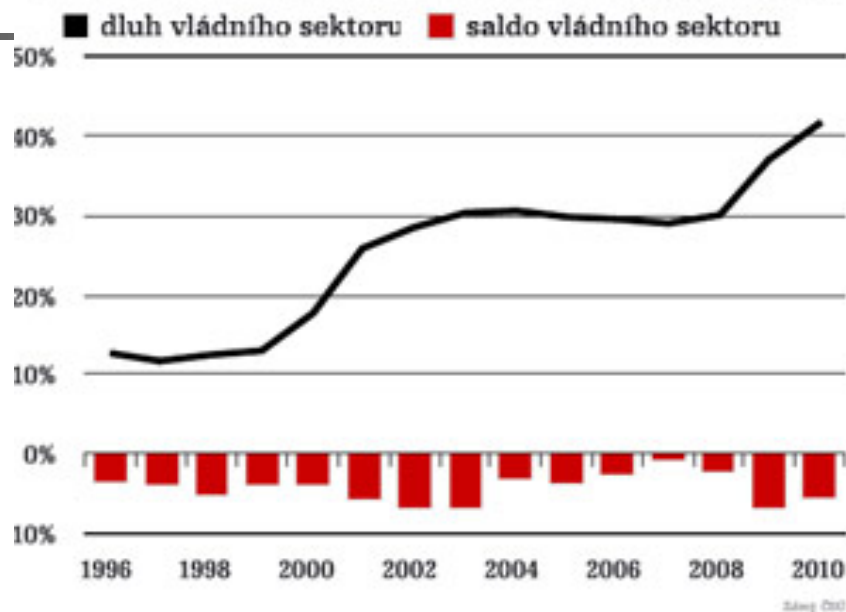
Státní dluh

= nahromaděné vypůjčené částky z minulosti

- Změna vládního dluhu v daném roce je rovna rozpočtovému deficitu
- vnitřní X vnější
- **Břemena dluhu:**
 - 1) Potřeba obsluhovat dluh (platit, „valit před sebou“)
 - 2) Ztráta efektivnosti zdanění
 - 3) Nahrazování soukromého kapitálu dluhem

Vývoj státního dluhu ČR

Saldo a dluh vládního sektoru (% HDP)



Aktuální výše:

<http://cms-consulting.org/dluh/dluh-CZ.htm>



2. MONETÁRNÍ POLITIKA

- **Cíle:**

množství peněz v ekonomice X úroková míra

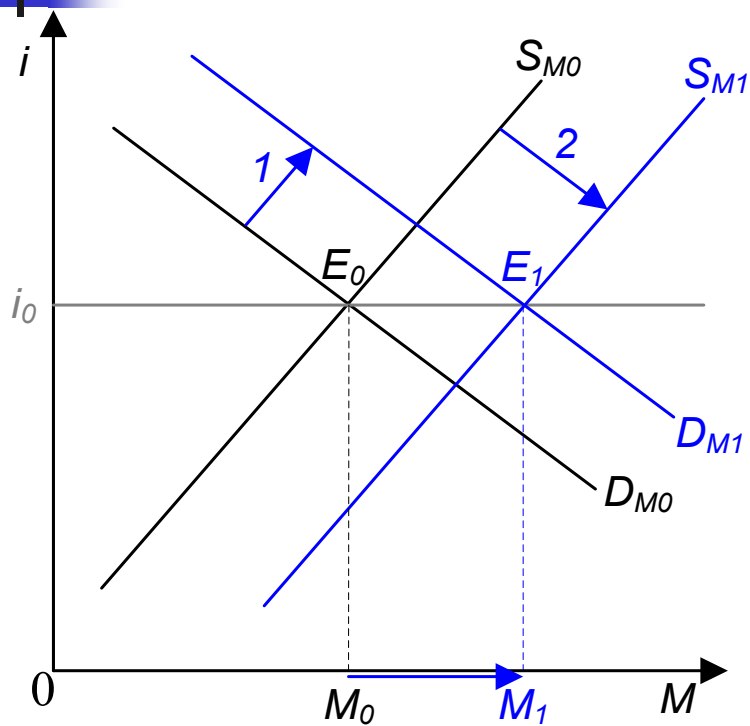
- pomocí monetárních cílů jsou dosahovány hospodářské cíle (cenová stabilita, zaměstnanost)



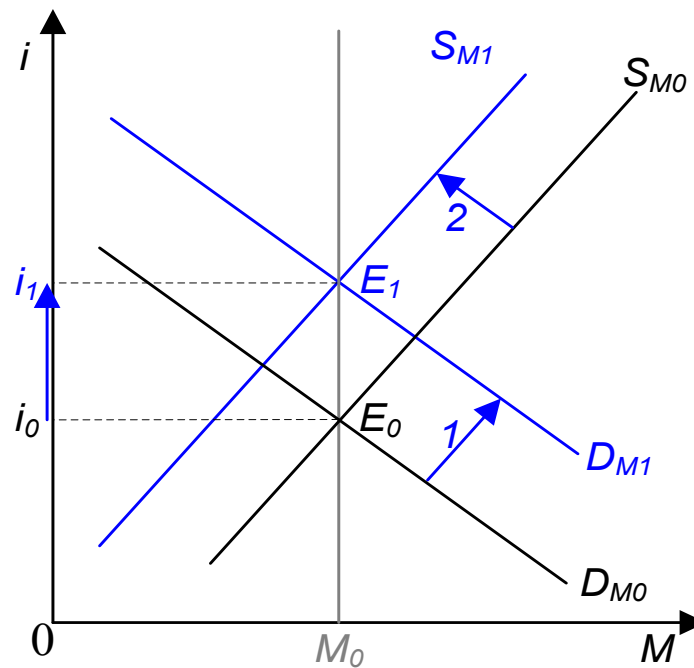
Peníze

- = základní kámen moderní ekonomiky
- Prostředek směny, měřítko hodnoty, uchovatel bohatství
- Peníze – zboží jako jiné
- Finanční trhy: S (= úspory)
D (= investice, spotřeba)

Zásahy CB



proti růstu úrokové míry



proti růstu množství peněz



Nabídka peněz

- = oběživo + vklady (depozita)
- ovlivňována centrální bankou
- ovlivňuje komerční banky (regulace, pravidla)
- ovlivňuje cenu peněz
- cena peněz = úroková míra



Sazby CB

- = úrokové sazby, za které CB půjčují bankovnímu systému
- význam: indikátor monetární politiky CB, ovlivňují bankovní rezervy, M a tržní úrokové míry
- REPO sazba, diskontní, lombardní

Měnověpolitické nástroje ČNB

úrokové sazby	úroková sazba	platí od
<u>dvoutýdenní repo operace</u> - 2T repo sazba	0,75 %	květen 2010
<u>depozitní facilita</u> - diskontní sazba	0,25 %	srpen 2009
<u>marginální zápůjční facilita</u> - lombardní sazba	1,75 %	květen 2010
povinné minimální rezervy	sazba z primárních vkladů	platí od
<u>banky</u>	2,00 %	říjen 1999
<u>stavební spořitelny a ČMZRB</u>	2,00 %	říjen 1999



Účinky monetární politiky

- **expanzivní MP** = růst M , pokles i =>
 - růst výkonu a snižování nezaměstnanosti
 - možný růst P
- **restriktivní MP** = pokles M , růst i =>
 - pokles ochoty investovat, pokles výkonu a zaměstnanosti
 - možný pokles P

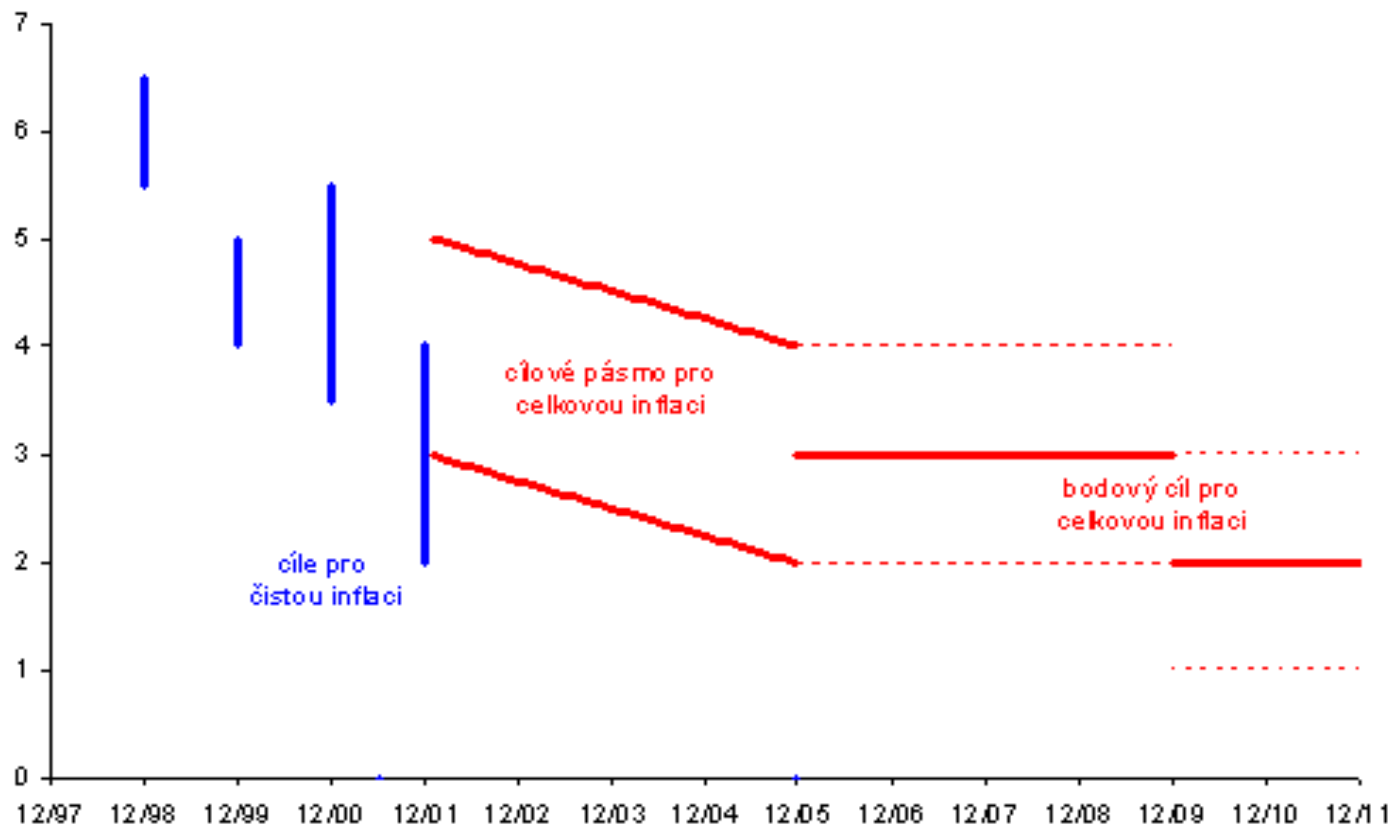
- Dvoustupňová bankovní soustava
- Centrální banka v ČR – **funkce:**
- Dohled nad bankovním systémem
- Banka bank
- Banka státu
- Provádění monetární politiky
- Emise ...



Fungování ČNB

- **Cíl:** cenová stabilita (cílování inflace)
- **Nezávislost** = podmínka úspěšné realizace MP („udržitelného neinflačního růstu ekonomiky“)
- Nezávislost vysoká od r. 1993, dána zákonem

Cílování inflace - ČNB





- Konec 😊