



2

---

**JAK FUNGUJE TRH**

# Ekonomika

- Ekonomika – sledování vlastních zájmů = systém
- Informace – ceny, fce:
  - Informační
  - Motivační
  - Alokační
- Základní předpoklad: racionální chování člověka
- Homo oeconomicus





# Tržní síly

---

- Nabídka a poptávka jsou hybateli tržních ekonomik
- Moderní mikroekonomie je o nabídce, poptávce a tržní rovnováze
- Trh = skupina prodávajících a kupujících určitého produktu/služby
- Nabídka a poptávka odpovídají chování lidí a jejich vzájemné interakci na trhu



# Trhy a konkurence

---

- **Nabídka** = prodávající
- **Poptávka** = kupující
- **Konkurenční trh** = trh, kde je hodně prodávajících a kupujících, takže nikdo nemůže ovlivnit tržní cenu (**DOKO**)



# Konkurence

---

- **Dokonalá konkurence:**
  - produkce je identická
  - mnoho prodávajících a kupujících, takže nikdo nemůže ovlivnit tržní cenu
  - kupující a prodávající jsou **cenoví příjemci**
- **Monopol:**
  - = jeden prodávající = **cenový tvůrce**
- **Oligopol**
  - = několik prodávajících
  - ne příliš agresivní konkurence
- **Monopolistická konkurence**
  - = mnoho prodávajících
  - odlišitelná produkce
  - každý prodávající může stanovit cenu svého produktu



# Poptávka (demand, D)

---

- **Poptávané množství** = množství určitého produktu, které jsou poptávající ochotni a schopni koupit
- **Zákon poptávky** = ceteris paribus, poptávané množství klesá s rostoucí cenou daného produktu
- **Poptávková křivka** = vztah mezi množstvím ( $Q$ ) a cenou ( $P$ )

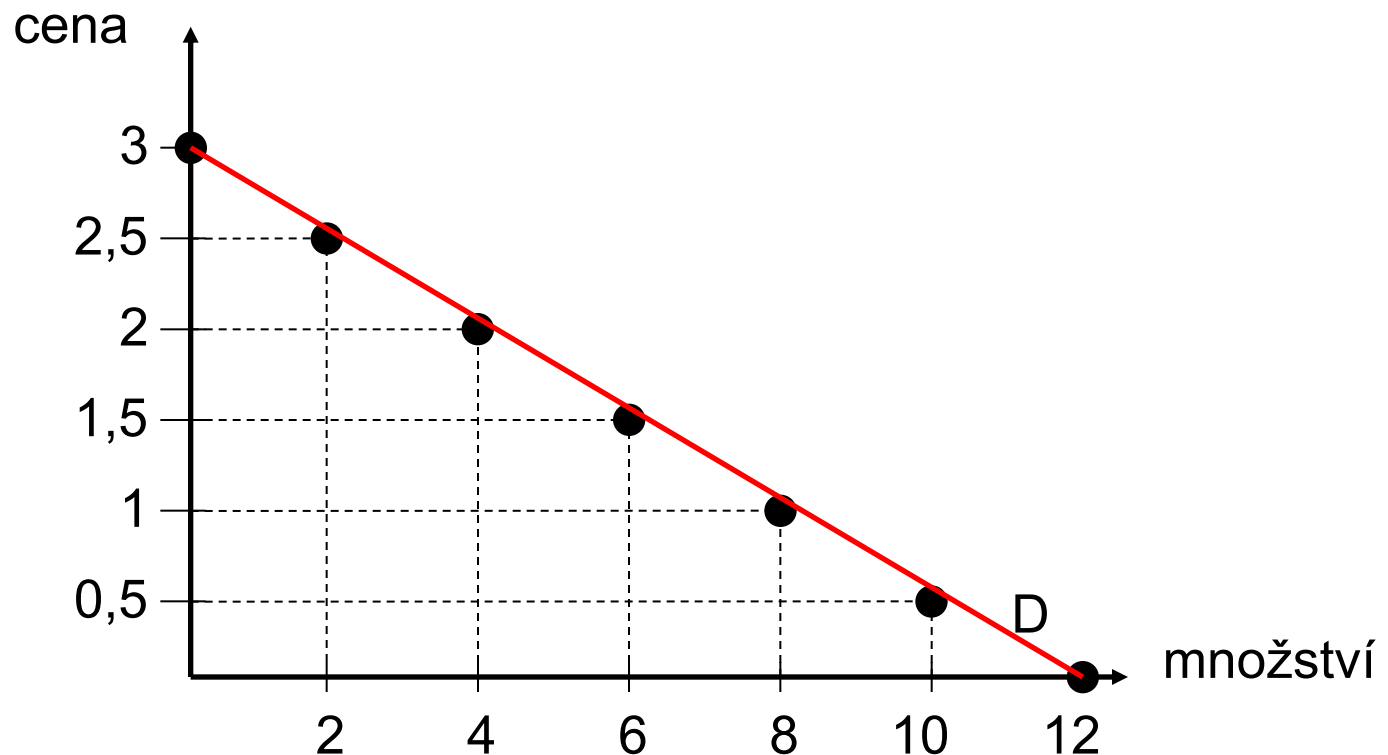
# Příklad Karel a



- Cena rohlíku (v Kč)
- Poptávané množství (ks)

0	-----	12
0,5	-----	10
1	-----	8
1,5	-----	6
2	-----	4
2,5	-----	2
3	-----	0

# Karlova (= individuální) poptávková křivka





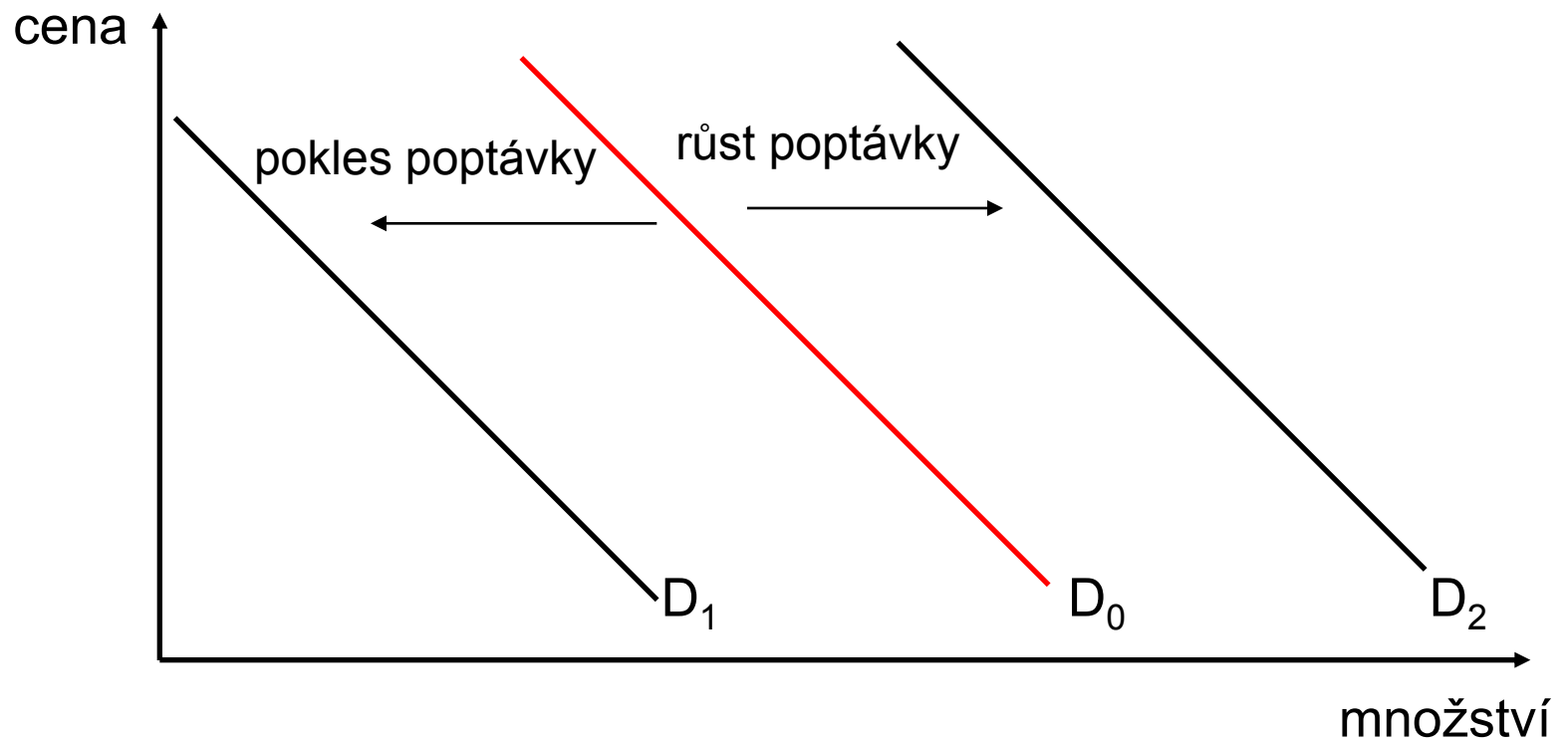


# Tržní X individuální poptávka

---

- Tržní poptávka = souhrn všech individuálních poptávek po určitém zboží/službě
- Graficky: horizontální součet individuálních poptávkových křivek

# Posun poptávkové křivky





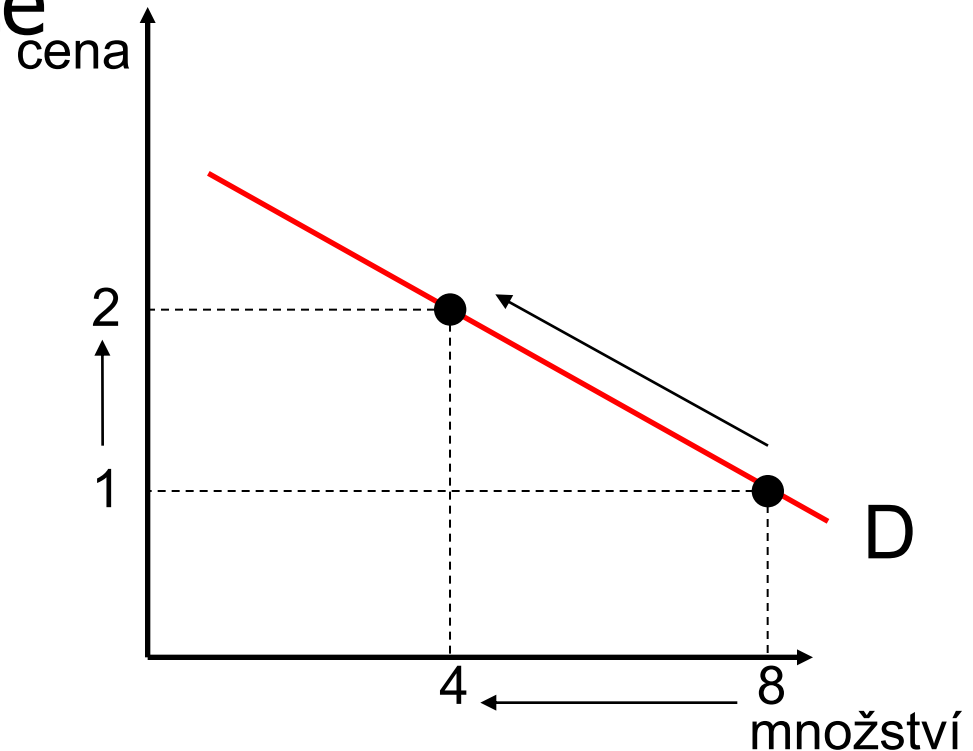
# Co ovlivňuje kupujícího?

---

- Důchod spotřebitele
  - normální X podřadná produkce
- Ceny příbuzné produkce
  - substituty X komplementy
- Chutě
- Očekávání
- Počet spotřebitelů

# Změna ceny dané produkce?

- Vyvolá změna poptávaného množství = posun po křivce



# Závisí D na P nebo P na D?

- Př. zemědělec očekává **velkou úrodu: jaký to bude mít vliv na jeho příjmy?**
- Více řepky = pokles její ceny
- Když klesne cena = růst poptávky po řepce = **růst její ceny**

VYSOKÁ ÚRODA a zároveň VYSOKÁ CENA?





# Příklad ze života

---



## Pivo zdraží, hospodští se bojí o zákazníky

Českobudějovicko - Chystané zdražení piva kvůli vyšší dani od nového roku vzbuzuje obavy hostinských. Už teď pozorují, že mnozí zákazníci se přesouvají při pití pěnivého moku od výčepů k teplu rodinného krbu.

<http://jindrichohradecky.denik.cz/podnikani/pivo-zdrazi-hospodsti-se-boji-o-zakazniky20091004.html>



# Nabídka (supply, S)

---

- **Nabízené množství** = množství produkce, které jsou prodávající ochotni a schopni prodat
- **Zákon nabídky** = ceteris paribus, nabízené množství roste s rostoucí cenou daného produktu
- **Nabídková křivka** = vztah mezi množstvím (Q) a cenou (P)

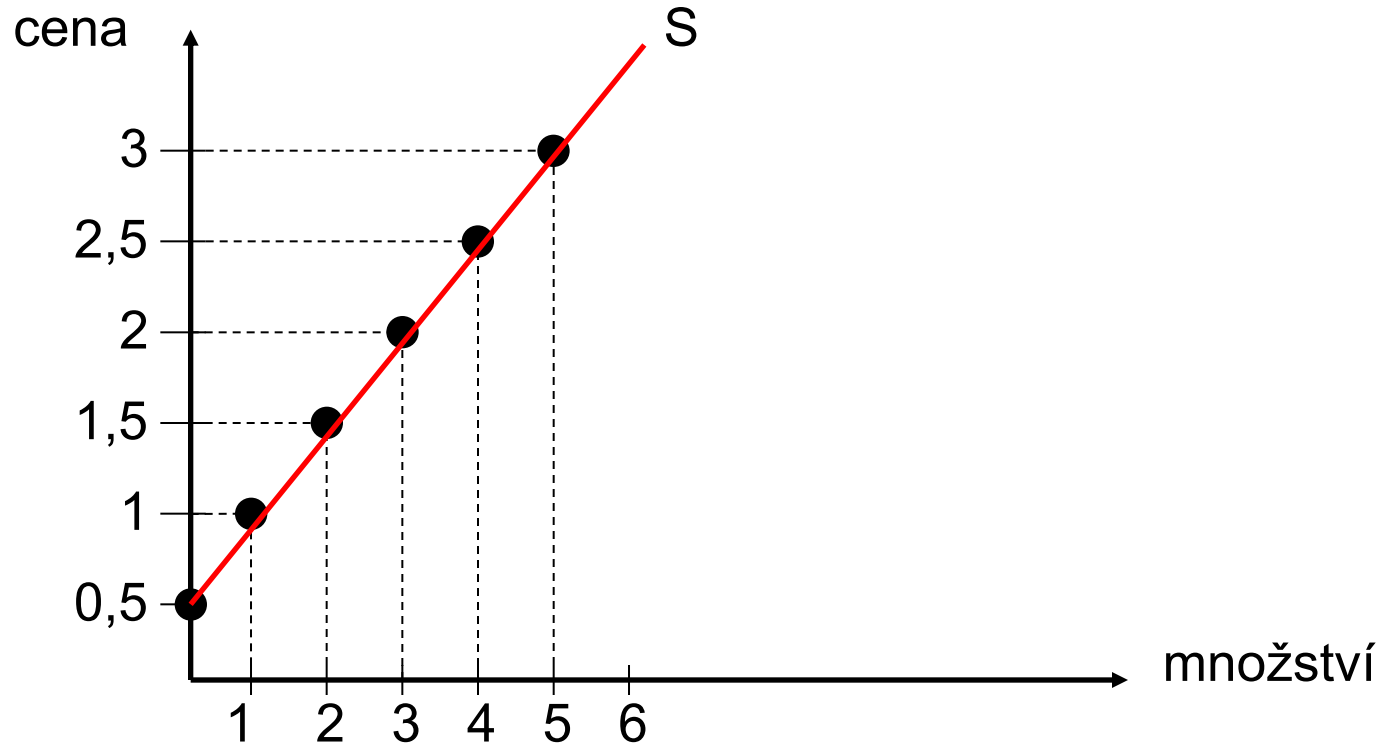
# Příklad: Nabídka pekaře Housky

- Cena rohlíku (v Kč)
- Nabízené množství (ks)

0	-----	0
0,5	-----	0
1	-----	1
1,5	-----	2
2	-----	3
2,5	-----	4
3	-----	5



# Houskova (= individuální) nabídková křivka



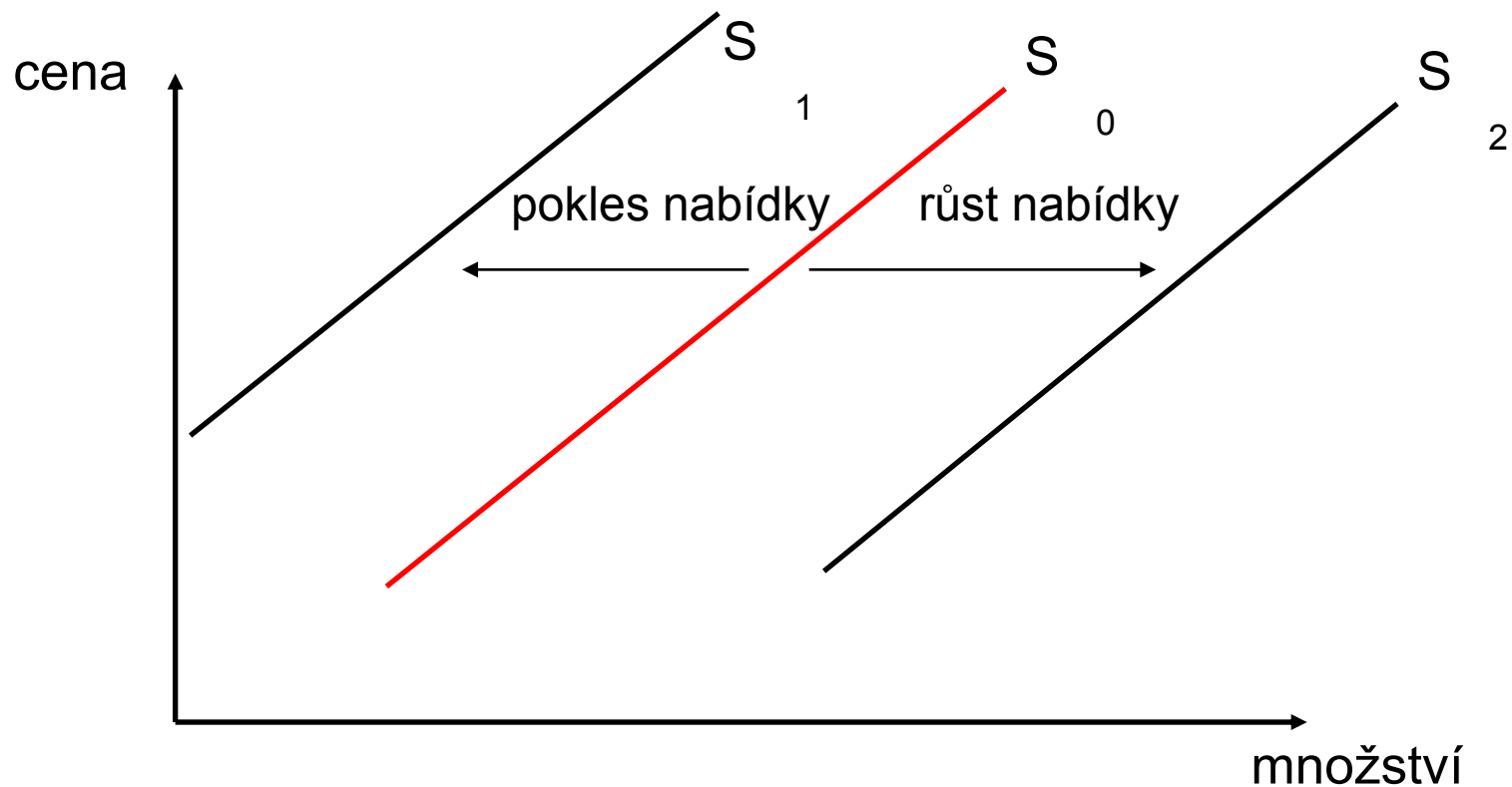
# Tržní X individuální nabídková křivka



---

- Tržní nabídka = souhrn všech individuálních nabídek určité produkce/služeb
- Graficky: horizontální součet individuálních nabídkových křivek

# Posun nabídkové křivky





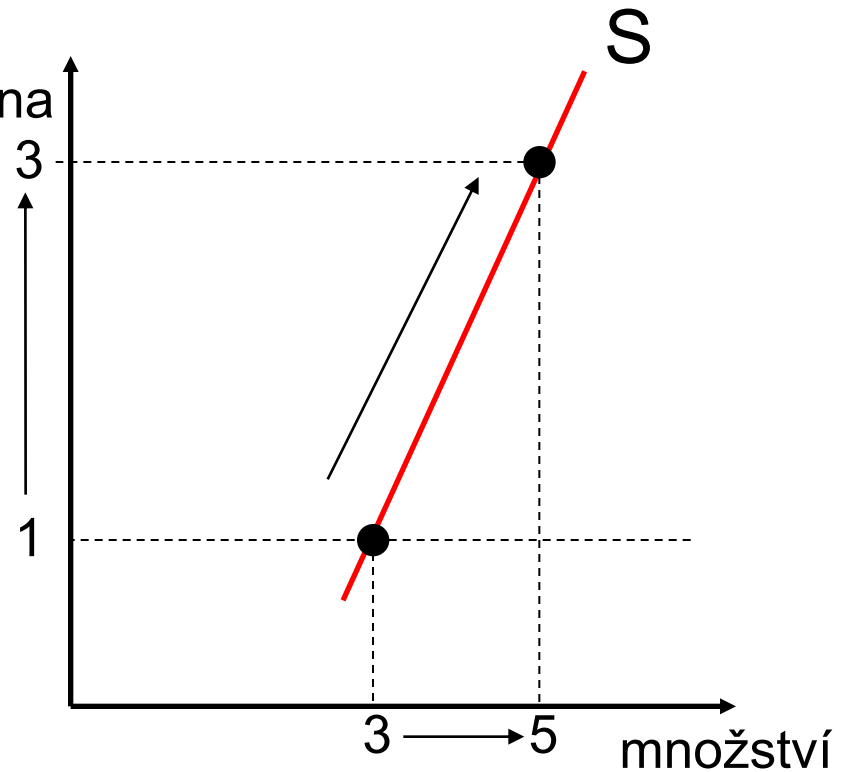
# Co ovlivňuje prodávající?

---

- Cena vstupů
- Technologie
- Očekávání
- Počet prodávajících

# Změna nabízeného množství

- Posun po nabídkové křivce
- Vyvoláno vším, co mění nabízené množství





# Příklad ze života

---



Zvyšování cen nafty nabralo v posledních týdnech na rychlosti. V podstatě každým dnem ceny stoupaly a překonaly i hranici 35 korun. Analytici dobré zprávy o poklesu nepřináší ani do budoucna. Většina dopravců tak kvůli vlastnímu přežití avizuje zvýšení cen svých výrobků a služeb.

<http://www.podnikatel.cz/clanky/rekordni-ceny-nafty-cesti-dopravci-zdrazi/>



# Trh

---

- Rovnováha = situace, kdy cena dosáhla úrovně, kde jsou se poptávané a nabízené množství rovná
- Rovnovážná cena – odpovídá průsečíku S a D
- Rovnovážné množství – odpovídá průsečíku S a D

# Nabídka a poptávka

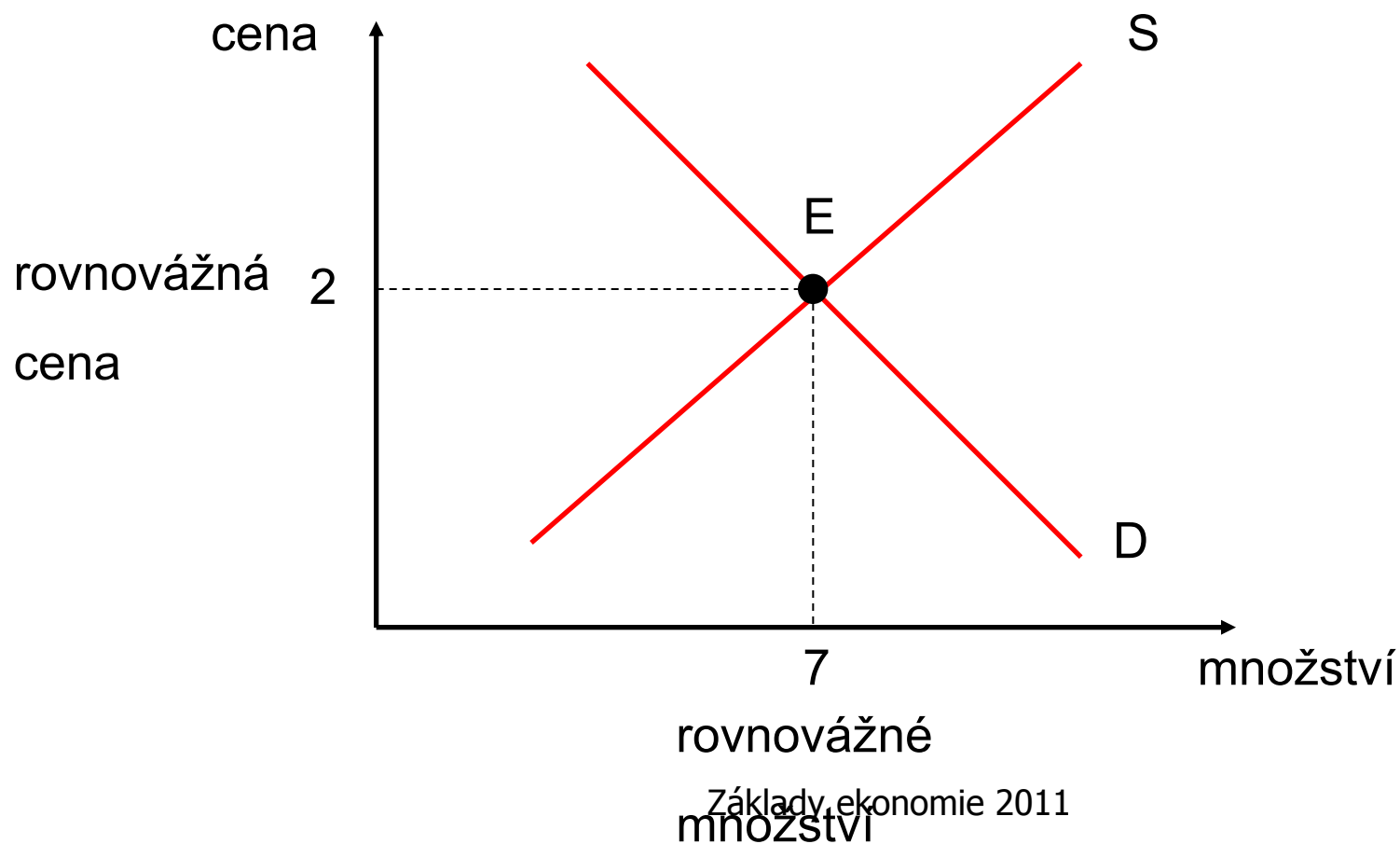
za cenu 2 Kč se  
poptávané a  
nabízené  
množství rovná

Cena rohlíku (v Kč)	Poptávané množství (ks)
0	19
0,5	16
1	13
1,5	10
2	7
2,5	4
3	1

Cena rohlíku (v Kč)	Nabízené množství (ks)
0	0
0,5	0
1	1
1,5	4
2	7
2,5	10
3	13



# Trh v rovnováze





# Nerovnováha trhu

---

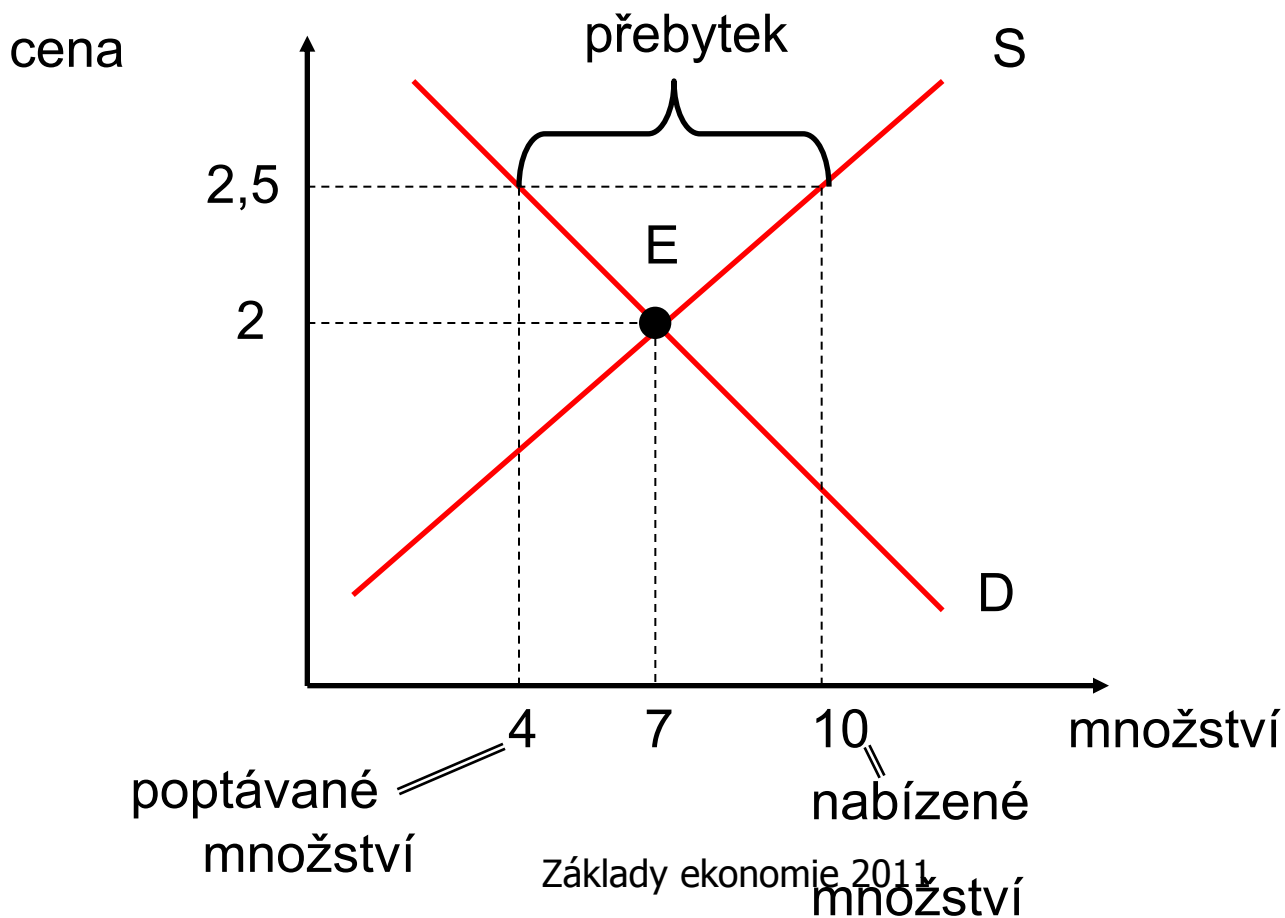
## ■ Přebytek:

- Cena je vyšší než rovnovážná
- Nabízené množství je vyšší než poptávané
- Prodávající sníží cenu, aby víc prodali

## ■ Nedostatek:

- Cena je nižší než rovnovážná
- Poptávané množství je vyšší než nabízené
- Prodávající zvýší cenu, protože si to mohou dovolit

# Trh v nerovnováze





# Zákon nabídky a poptávky

---

- Cena produkce se přizpůsobuje, čímž srovnává nabízené a poptávané množství
- Nutná podmínka: neregulovaný trh

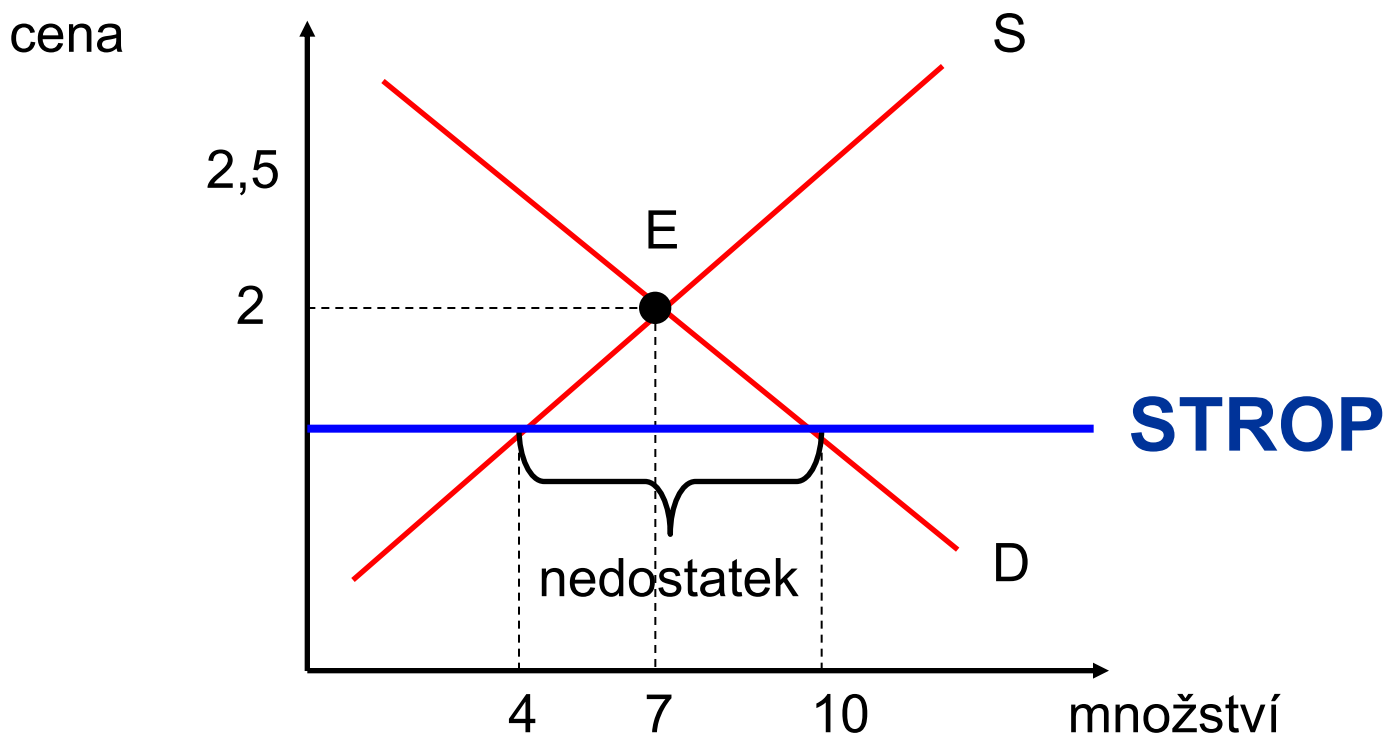


# Vliv státu

---

- „nespravedlivé ceny“
- **Cenový strop** = max. cena, za kterou může být prodáváno
- **Min. cena** = nejnižší cena, za kterou může být prodáváno
- Důsledek: přebytek X nedostatek

# Cenový strop



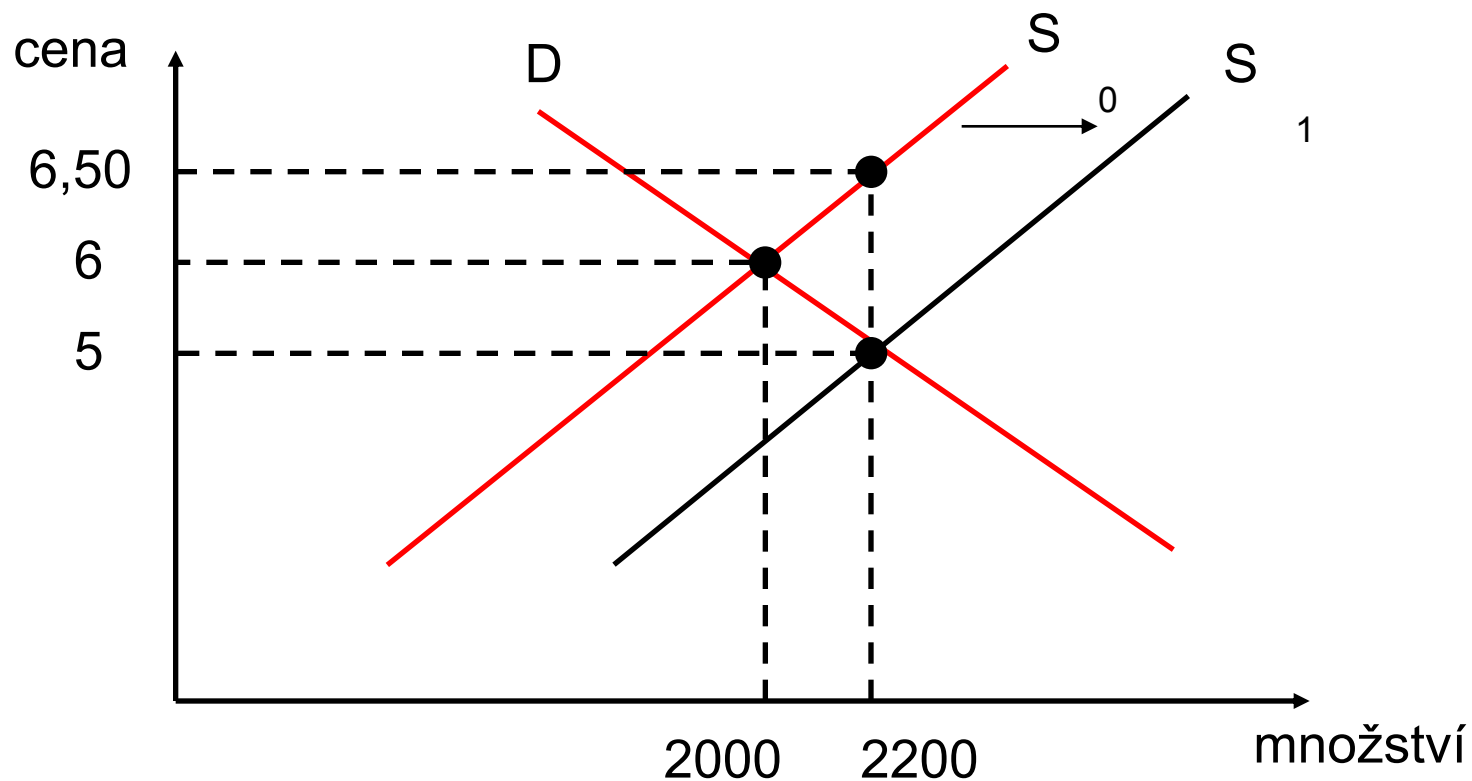


# Subvence k ceně

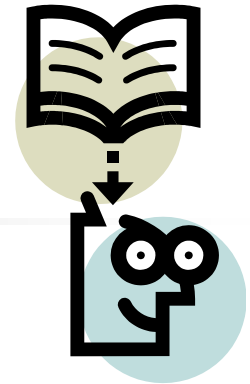
---

- Mléko – rovnováha 6 Kč – 2000 ks
- Stát chce zajistit zemědělcům 6,50 Kč
- Znamená to připlacení 0,50 Kč na kus?
- NE!!!:  
za vyšší cenu – nižší poptávané množství

# Subvence k ceně







- KHOREL, T.: **Chcete vidět neviditelnou ruku trhu?**

<http://www.libinst.cz/clanky.php?id=860>