



# *Právní aspekty podnikání pojišťoven*

---

Ing. František Řezáč, Ph.D.  
Masarykova univerzita

# Druhy pojištění

---

Sociální pojištění

Zdravotní pojištění

Komerční pojištění

Penzijní připojištění

# Účel pojištění

---

- ❑ Zmírnit nebo odstranit nepříznivé důsledky nahodilých událostí
- ❑ Prostřednictvím:
  - preventivních opatření,
  - pojistné ochrany v rozsahu uzavřené pojistné smlouvy,
  - likvidace pojistné události.
- ❑ Poznámka: **pojištění je o riziku**, ne o spoření !!!

# Hlavní úkoly pojišťovny

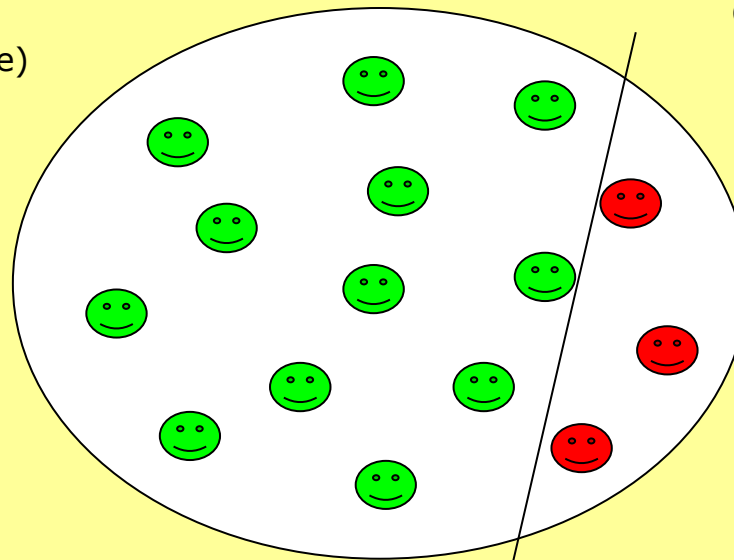
---

- ❑ **preventivní** – předcházení přímých a následných škod
- ❑ **investiční** – investování volných peněžních prostředků
- ❑ **technický** – spočívá v náhradě škod po vzniku pojistné události

# Principy pojištění - solidárnost

- ❑ pojistníci společně přispívají pojistným do technických rezerv. Zároveň dobrovolně respektují, že pojistné náhrady se vyplatí pouze těm, kteří měli pojistnou událost.

Část pojištěných  
(součást pojistného kmene)  
dobrovolně souhlasících  
s vyplácením pojistného  
plnění také  
„z jejich pojistného“

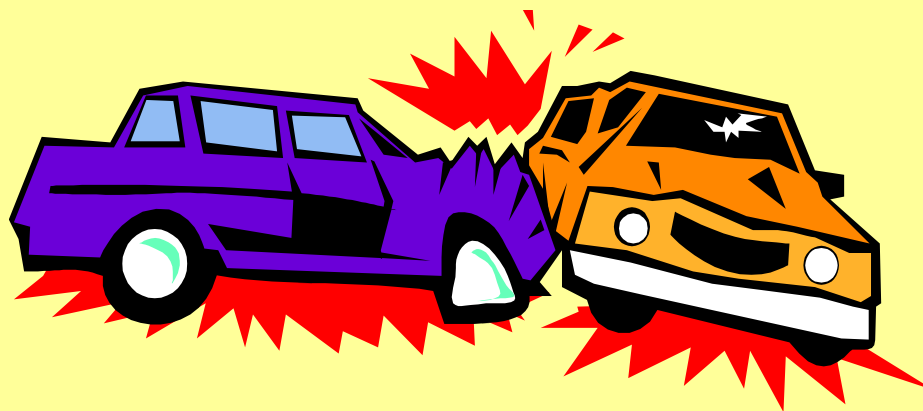


Část pojištěných  
přijímajících  
pojistné plnění

# Principy pojištění – podmíněná návratnost

---

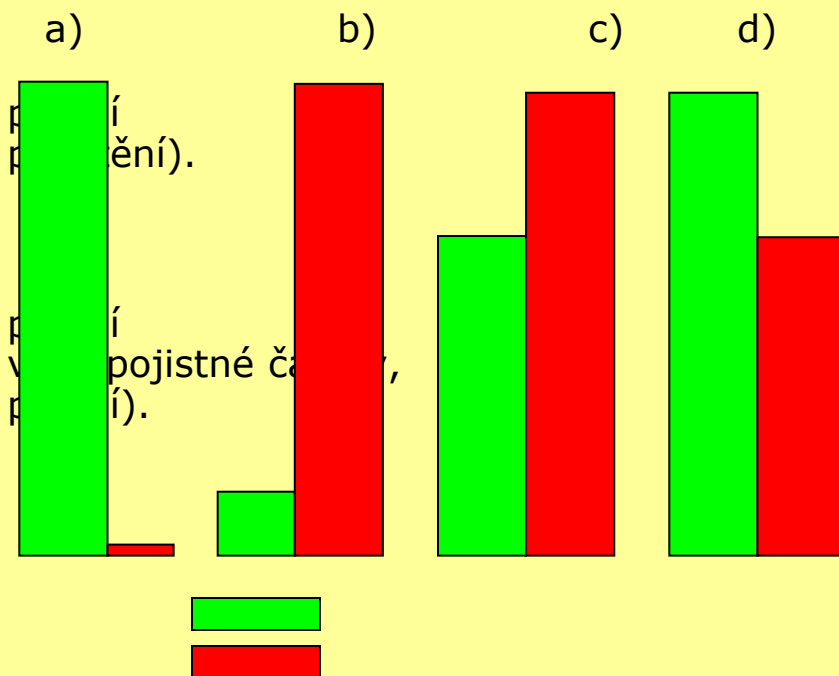
- pojistná náhrada se poskytne pojištěnému pouze v případě, pokud nastane pojistná událost dohodnutá v pojistné smlouvě.



# Principy pojištění - neekvivalentnost



pojistné náhrady nejsou závislé na výši zaplaceného pojistného (mohou být vyšší nebo nižší než dosud zaplacené pojistné).



Legenda:



zaplacené pojistné

vyplacené pojistné plnění

Ing. František Řezáč, Ph.D.

Masarykova univerzita

**Ad a)** Vysoké zaplacené pojistné, nízké až nulové pojistné (např.: úrazové)

**Ad b)** Nízké zaplacené pojistné, případně první splátka pojistného. Vysoké pojistné (maximálně do limitu)

**Ad c)** Výše zaplaceného pojistného odpovídá sjednané pojistné částce (např.: ŽP pro nízký věk).

**Ad d)** Výše zaplaceného pojistného odpovídá sjednané pojistné částce (např.: ŽP pro vysoký věk – riziková složka pojistného).

# Pojišťovací činnost

---

Pojišťovací činností se podle **Zákona č. 363/1999 Sb., o pojišťovnictví**, ve znění novely č.277/2009 Sb., s účinností od 1.1.2010, rozumí:

- přebírání pojistných rizik na základě uzavřených pojistných smluv a plnění z nich,
- správa pojištění,
- likvidace pojistných událostí,
- poskytování asistenčních služeb,
- nakládání s aktivy, jejichž zdrojem jsou technické rezervy pojišťovny,
- uzavírání smluv pojišťovnou se zajišťovny o zajištění závazků pojišťovny vyplývajících z jí uzavřených pojistných smluv,
- činnost směřující k předcházení vzniku škod a zmírňování jejich následků.

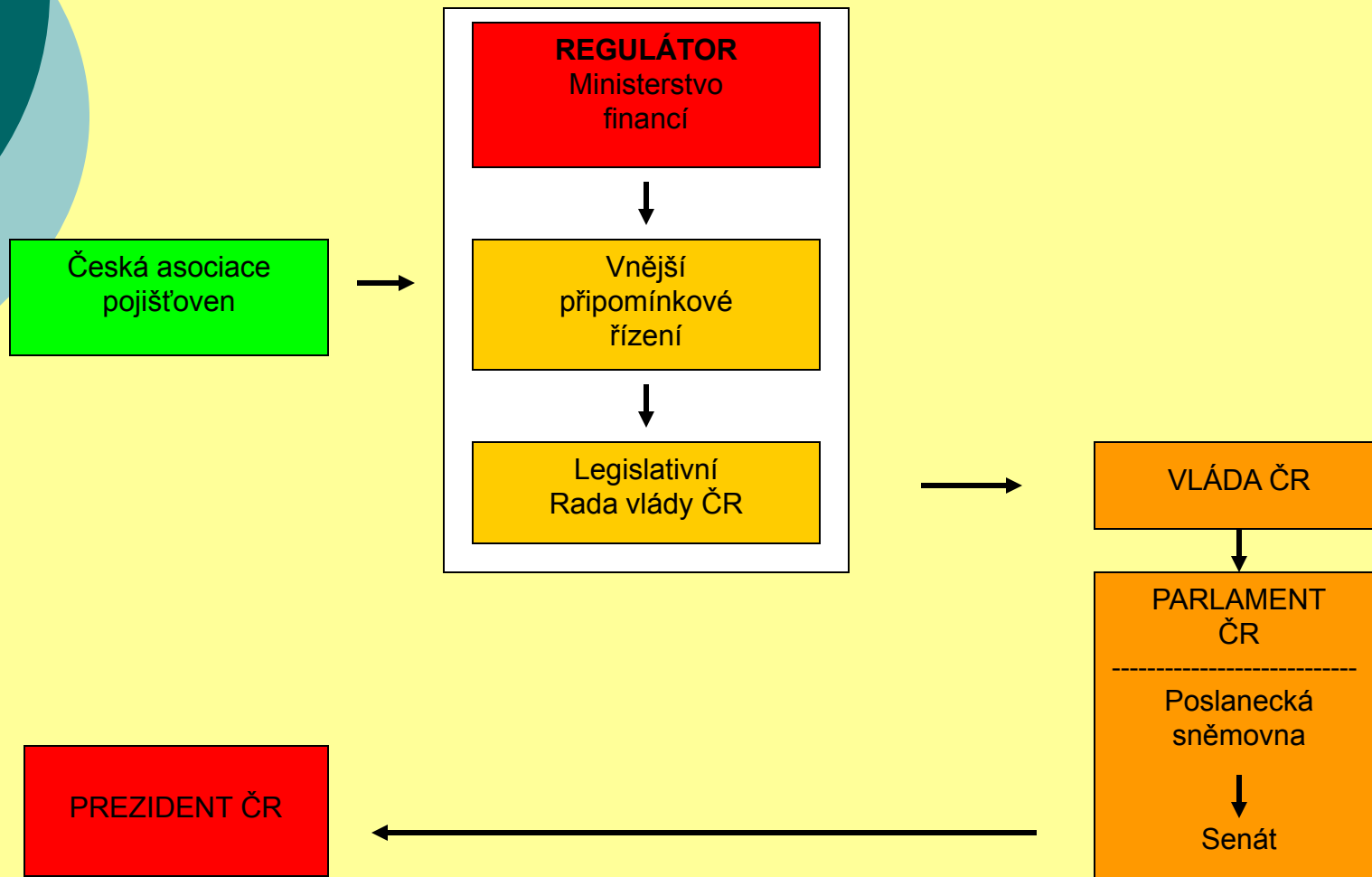


# Subjekty pojištění

---

- pojistitel (tj. pojišťovna)
- zajistitel
- pojistník, pojištěný
- zprostředkovatel pojištění
- samostatný likvidátor pojistných událostí
- dohled nad pojišťovnami
- Česká asociace pojišťoven
- Česká kancelář pojistitelů

# Legislativní proces v ČR



# Regulátor a orgán dohledu

---

## **Ministerstvo financí**

(regulátor)

- ❑ Zodpovídá za tvorbu primární legislativy (zákonů).

## **Česká národní banka**

(orgán dohledu)

- ❑ Zodpovídá za sekundární legislativu, tj. tvorbu prováděcích předpisů – vyhlášek.
- ❑ U těchto právních předpisů je legislativní proces zjednodušen.
- ❑ Vyhlášku vydává ČNB.

# Právní předpisy Evropské unie

---

- ☐ Směrnice Evropské komise
- ☐ Směrnice Evropského parlamentu
- ☐ Směrnice Rady (nařízení Rady)

# Právní předpisy ČR

---

- ❑ Zákon č. 40/1964 Sb., **Občanský zákoník**, ve znění pozdějších předpisů
  
- ❑ Zákon č. 513/1991 Sb., **Obchodní zákoník**, ve znění pozdějších předpisů, část akciová společnost:
  - valná hromada akcionářů
  - představenstvo
  - dozorčí rada

# Právní předpisy ČR

---

- ❑ Zákon č. 363/1999 Sb., o pojišťovnictví, ve znění pozdějších předpisů.
- ❑ Zákon č. 168/1999 Sb., o pojištění odpovědnosti z provozu vozidla, ve znění pozdějších předpisů.
- ❑ Zákon č. 37/2004 Sb., o pojistné smlouvě, ve znění pozdějších předpisů.
- ❑ Zákon č. 38/2004 Sb., o pojišťovacích zprostředkovatelích a likvidátorech pojistných událostí, ve znění pozdějších předpisů.

# Novela Zákona o pojišťovnictví

---

- ❑ Zákon reaguje na vstup České republiky do Evropské unie ke dni 1. května 2004.
- ❑ Zvyšuje se minimální výše **základního kapitálu** na:
  - 90 mil. Kč u životního pojištění,
  - 60 – 200 mil. Kč u neživotního pojištění.

# Novela Zákona o pojišťovnictví

---

- ❑ Zákon stanovuje základní podmínky tvorby a použití technických rezerv životního a neživotního pojištění včetně skladby finančního umístění v životním pojištění.
- ❑ Zvyšuje se **Garanční fond** na:
  - 90 mil. Kč u životního pojištění,
  - 60 – 90 mil. Kč u neživotního pojištění.



# Novela zákona o pojištění odpovědnosti za škodu způsobenou provozem vozidel (tzv. Povinné ručení)

---

- ❑ Zvyšují se **limity pojistného plnění** na:
  - 35 mil. Kč (poškození zdraví, usmrcení),
  - 18 mil. Kč (věcná škoda, ušlý zisk) – od 1.6.2008 na 35 mil. Kč
- ❑ Zákon ukládá pojišťovně do 3 měsíců ode dne, kdy bylo oprávněnou osobou uplatněno právo na plnění z pojištění odpovědnosti, ukončit šetření pojistné události a sdělit poškozenému výši pojistného plnění.

# Novela zákona o pojištění odpovědnosti za škodu způsobenou provozem vozidel (tzv. Povinné ručení)

---

- ❑ Ministerstvo dopravy provozuje **Centrální registr vozidel**. Údaje porovnává s evidencí České kanceláře pojistitelů.
- ❑ **Česká kancelář pojistitelů** z příspěvků pojistitelů tvoří garanční fond. Z garančního fondu poskytuje Kancelář náhradní plnění.
- ❑ Za přešupek lze v občansko-správním řízení uložit pokutu do 20 000 Kč a zákaz činnosti spočívající v zákazu řízení motorových vozidel až na dobu 1 roku.

# Zákon o pojistné smlouvě

---

- ❑ Zákon upravuje vztahy účastníků pojištění vzniklého na základě pojistné smlouvy (dále jen „soukromé pojištění“).
- ❑ **Pojistná smlouva** je smlouvou o finančních službách.
- ❑ **Pojistitel** se zavazuje v případě vzniku nahodilé události poskytnout ve sjednaném rozsahu plnění.
- ❑ **Pojistník** se zavazuje platit pojistiteli pojistné.
- ❑ Taxativně stanovuje obsah pojistné smlouvy a její písemnou formu.

# Zákon o pojistné smlouvě

---

- ❑ V **pojištění majetku** lze pojistit věc, soubor věcí nebo jiný majetek vymezený v pojistné smlouvě.
- ❑ Pojistnou hodnotu majetku představuje jeho obvyklá cena, kterou má majetek v době, ke které se určuje jeho hodnota.
- ❑ **Pojištění odpovědnosti za škodu** se sjednává pro případ odpovědnosti pojištěného za škodu, kterou způsobil jinému (za kterou pojištěný podle zákona odpovídá).
- ❑ Náhradu škody platí pojistitel poškozenému, poškozený však právo na pojistné plnění proti pojistiteli nemá.

# Zákon o pojistné smlouvě

---

- V **pojištění osob** lze pojistit fyzickou osobu:
  - **pro případ smrti, dožití** se určitého věku nebo dne stanoveného v pojistné smlouvě jako konec pojištění,
  - **pro případ úrazu** (neočekávané a náhlé působení zevních sil nebo vlastní tělesné síly nezávisle na vůli pojištěného),
  - **pro případ nemoci** (náklady na zdravotní péči vzniklé v důsledku nemoci nebo následku úrazu a úkonu souvisejících se zdravotním stavem pojištěného, zejména s nemocí, úrazem, těhotenstvím a preventivní nebo dispenzární péčí)

# Zákon o pojišťovacích zprostředkovatelích a samostatných likvidátorech pojistných událostí

---

- ❑ **Zprostředkovatelskou činností v pojišťovnictví se rozumí** odborná činnost spočívající v:
  - předkládání návrhů na uzavření pojistných smluv,
  - provádění přípravných prací směřujících k uzavření pojistných smluv,
  - uzavírání pojistných smluv jménem a na účet pojišťovny, pro kterou je tato činnost vykonávána,
  - pomoci při správě pojištění a vyřizování nároků z pojistných smluv.

# Zákon o pojišťovacích zprostředkovatelích a samostatných likvidátorech pojistných událostí

---

- Zprostředkovatelskou činnost v pojišťovníctví může za podmínek zákona provozovat na území ČR právnická nebo fyzická osoba jako:
  - vázaný pojišťovací zprostředkovatel,
  - podřízený pojišťovací zprostředkovatel,
  - pojišťovací agent,
  - pojišťovací makléř,
  - pojišťovací zprostředkovatel, jehož domovským členským státem není ČR.

# Zákon o pojišťovacích zprostředkovatelích a samostatných likvidátorech pojistných událostí

---

- ❑ Zákon vymezuje údaje, které se zapisují do registru a údaje, které dokládá žadatel o **zápis do registru**.
- ❑ **K žádosti se dále přikládá:**
  - doklad prokazující odbornou způsobilost žadatele (doklad o absolvování odborného vzdělání nebo vykonané odborné zkoušce),
  - doklad o finančních prostředcích žadatele ve výši 15 000 eur (cca 450 000 Kč),
  - doklad prokazující důvěryhodnost žadatele,
  - pojistná smlouva o pojištění odpovědnosti za škodu způsobenou výkonem činnosti pojišťovacího zprostředkovatele,
  - úplný výpis z obchodního rejstříku (právnícké osoby) ne starší 3 měsíců.



# Zákon o pojišťovacích zprostředkovatelích a samostatných likvidátorech pojistných událostí

---

- ❑ **Samostatný likvidátor pojistných událostí** provádí na základě smlouvy uzavřené s pojišťovnou, jejím jménem a na její účet, šetření nutné ke zjištění rozsahu její povinnosti plnit ze sjednaného pojištění.
- ❑ Za **přestupek**, vymezený zákonem, lze uložit pokutu až do výše 1 000 000 Kč.
- ❑ Za **správní delikt**, vymezený zákonem, lze uložit pokutu až do výše 10 000 000 Kč.