

Venkov

Rozvoj venkova



Sídla

- Seskupení obytných jednotek včetně hospodářských a dopravních objektů
- Základní centrum lidské aktivity
- Obsahují většinu funkcí spojených se životem člověka
- Místo koncentrace hospodářské činnosti a bydlení obyvatelstva

Sídlo

- Základní sídelní jednotka
 - Část území obce s jednoznačnými územně technickými a urbanistickými podmínkami
 - Spádová území seskupení objektů obytného či rekreačního charakteru
- Každé obydlené místo včetně přilehlých (katastrálně příslušných ploch)

Sídlo versus obec

- Obec
 - Základní územní samosprávné společenství občanů
 - Základní jednotka veřejné správy vymezená hranicí území obce
 - Vystupuje a hospodaří samostatně v mezích samostatné působnosti
 - Může být složena z jednoho či více
 - Sídel (základních sídelních jednotek)
 - Částí obce (místních částí)

Struktura sídla vs. sídelní struktura

- **Struktura sídla**
 - Vnitřní skladba jednotlivého sídla
 - Vytváří typ sídla a sídelní strukturu
- **Sídelní struktura**
 - Složení vyššího územního celku (kraje, státu)
- **Osídlení**
 - Konverguje k pojmu sídelní struktura
 - Zdůrazňuje dynamický (procesuální) aspekt

Proces tvorby sídelní struktury

- Demografické pohyby
 - Vylidňování
 - Vysídlování
 - Dosídlování
 - Koncentrace obyvatel v důsledku migračních pohybů
 - Přirozená mobilita obyvatel
 - Natalita
 - Mortalita

Ukazatele charakterizující osídlení

- Počet obcí
- Průměrná velikost obce
 - Katastr versus počet obyvatel
- Struktura obcí dle velikostních skupin
 - Počet obyvatel s trvalým pobytem
- Podíl obcí jednotlivých velikostních kategorií na celkovém počtu obcí
- Podíl bydlícího obyvatelstva v jednotlivých velikostních kategoriích obcí na celkovém počtu obyvatel

Základní typy sídel

- Kritérium
 - Velikost
 - Stáří
 - Rychlost vývoje
 - Funkce
 - Homogenita
heterogenita
- Městské
 - Větší
 - Mladší
 - Dynamičtější
 - Nezemědělský
 - Heterogenní
- Venkovské
 - Menší
 - Starší
 - Pomalejší
 - Zemědělský
 - Homogenní

Vnější versus vnitřní znaky

- Vnější znaky
 - Obsahují spíše přírodní, geografické, a dále urbanisticko-technické parametry
- Vnitřní znaky
 - Demografické, ekonomické, sociální, kulturní, politické faktory

Městská sídla – vnější znaky

- Soustředěný půdorys a uzavřené jádro
- Větší podíl neobývaných budov
- Různorodá struktura zastavěné plochy
- Funkční diferenciacce zastavěné plochy
 - Obytné, průmyslové, obchodní, zábavní

Městská sídla – vnitřní znaky

- Vysoký stupeň koncentrace obyvatel
- Diferencovaná zaměstnanost dle odvětví
- Různorodost hospodářských činností a městských funkcí
- Vyvinutá středisková funkce města

Rozlišovací hlediska městských sídel

- Velikost
- Poloha
 - Lineární, šachovnicový a další půdorys
- Vznik
 - Spontánní versus cílený
- Funkce
 - Obchodní, průmyslové, správní, univerzitní, lázeňské
- Charakter zástavby
 - Vícepatrové domy a jejich podíl
- Struktura ekonomiky
 - Podíl pracovníků v odvětvích

Venkovská sídla

- 3 velikostní kategorie
 - Samota
 - Víška (osada)
 - Seskupení 4 až 5 usedlostí
 - V některých zemích až 20
 - Vesnice (ves)
 - Škola, kostel, hospoda...

Venkovská sídla

- Způsob hospodaření
 - Venkovská sídla rozptýlená
 - Venkovská sídla skupinová

Urbanizace

- Proces formování a rozvoje městského způsobu života
- Vysoká koncentrace obyvatelstva do měst a jejich okolí
- Zvyšování kyvadlového pohybu obyvatel z venkova do měst
 - Práce
 - Kultura
 - Vzdělání

Způsoby nahlížení na urbanizaci

- Demografické
 - Růst podílu městského obyvatelstva
- Ekonomické
 - Proces industrializace a rozvoj průmyslového kapitalismu
- Behaviorální
 - Město jako centrum sociální změny
 - Zvyky, postoje, hodnotová orientace

Ukazatel urbanizace

- Podíl obyvatel žijících ve městech
- Svět
 - 47,5 %
- ČR
 - 74,6 %

Urbanizační vlivy

- Geografické podmínky daného území
- Dějiny daného území
- Hospodářství provozované na daném území
- Sociální a kulturní podmínky
 - Včetně tzv. institucionálních zásahů
 - Pozemková reforma, opatření proti záboru půdy, řízené procesy migrace obyvatel

Nové typy měst

- Globální města
- Řídící centra
- Inovační centra
- Modulová výrobní centra
- Překladiště pro třetí svět
- Města seniorů

Fáze urbanizace ve vztahu k hospodářství

- Agrární → industriální
- Industriální → terciární
- Zrání terciární ekonomiky

→ 4 fáze

Fáze urbanizace v Evropě

- Klasická urbanizace
 - Koncentrace pracovních příležitostí a obyvatelstva
 - 1750 – 1900
 - Růst jádra, růst aglomerace
- Suburbanizace
 - Stěhování z městských center na předměstí nebo příměstí
 - 1900 – 1960 (západní Evropa)
 - Růst okraje města, růst aglomerace

Fáze urbanizace v Evropě

- Desurbanizace
 - Stěhování městského obyvatelstva z větších částí celého města
 - Od 1970
 - Populační pokles v jádru, pokles aglomerace
- Reurbanizace
 - Návrat do vnitřních měst
 - Metropolitní města
 - Podíl populace jádra se zvyšuje, pokles aglomerace

Negativní důsledky suburbanizace

- Růst obyvatel v předměstích a satelitních městech z centra
 - Úpadek nebo stagnace populace v centru
 - Transformace okrajového venkovského osídlení
 - Rozvolňování zástavby města
 - Rozvoj dopravní infrastruktury
- Suburbie (satelity)
 - Nejsou městem – pouze obytná funkce
 - Nejsou venkovem – neexistuje venkovní veřejný prostor

Historie a vývoj osídlení v Českých zemích

- 13. století
 - Přemyslovská kolonizace a zakládání měst
- 17. století
 - Třicetiletá válka → zánik třetiny sídel
- 18. století
 - Intenzivní stavební činnost a zakládání nových vesnic
- 19. století
 - Industrializace a urbanizace

Vývoj osídlení - 20. století

- 1. pol. 20. století
 - Koncentrace obyvatel – města nad 20 tis. obyv.
 - Preference kolektivních domů
 - Přesun části průmyslových kapacit na Slovensko
- Rané poválečné období
 - Přesuny obyvatel – pohraničí
 - Vysídlení mnoha oblasti (i po dosídlení pokles o 55 %)
 - Zvýšená migrace obyvatel
 - Zvýšená kriminalita
- 50. léta
 - Kolektivizace venkovských sídel

Vývoj osídlení - 20. století

- 60. léta
 - Přiblížení venkova městu
 - Architektonické a urbanistické postupy
 - Kulturní domy, nákupní střediska, panelové bytovky
- 70. léta
 - Zpomalení růstu velkoměst
 - Prosazení intenzivnějšího využití rekreačních objektů
 - Střediskové uspořádání
- 80. léta
 - Suburbanizace
- 90. léta
 - Tlak investorů v procesu suburbanizace

Střediskové uspořádání

- Střediskové sídlo
 - I. stupně – místního významu
 - II. stupně – obvodního oblastního významu
 - III. stupně – oblastního významu
- Nestřediskové sídlo
 - Trvalého významu
 - Dočasného významu
 - Ostatní

Současná sídelní struktura

- Hustá síť sídel
- Regionální rozdíly v hustotě sídel (nevýznamné)
- Diferenciace venkov vs. město
- Slabé zastoupení velkých měst
- Nejvíce urbanizované regiony (Severočeský, Moravskoslezský, Praha)
- Podprůměrně urbanizované (Východočeský, Jihočeský, Střední Čechy)

Typologie venkova ve světě

- Velkostatkářské evropské zemědělství
 - Maďarsko, Velká Británie, jižní Itálie, Španělsko
- Malovýrobní evropský venkov
 - Západní a střední Evropa
- Intenzivní malovýrobní venkov
 - JV Asie
- Venkov v nově kolonizovaných zemích
 - USA
- Tradiční venkov tropů a subtropů
 - Latinská Amerika, Afrika, Blízký východ
- Venkov řídce osídlených oblastí
 - Asie, Kanada, severní Austrálie, severní Afrika

Typologie venkova v ČR

- Suburbánní zóna
 - Obytná zóna
 - Nákupní zóny
- Venkov v bohatých zemědělských oblastech
 - Polabí, dolní Poohří, Moravské úvaly, JV Morava
 - Stabilní zemědělská výroba
- Bohaté sudety
 - SZ a SV Čech, vyjma Podkrušnohoří
 - Industrializace – lehký průmysl

Typologie venkova v ČR

- Chudé Sudety
 - JZ a JV Čech a Jižní Morava
- Vnitřní periferie
 - Tradiční český venkov
 - Velké množství malých sídel
- Moravsko-slovenské pomezí
 - Postupný pomalý přechod k periferii

Venkov

- Obydlený prostor mimo městské lokality tradičně charakterizovaný orientací na zemědělství a menší hustotou obyvatel, ale i jiným způsobem života, většinou propojeným s přírodou, a také s jinou sociální strukturou ve srovnání s městem

Venkov z územního hlediska

- Venkovský prostor
- Venkovský region
- Venkovské sídlo

Venkovský prostor

- Prostor zahrnující krajinu a venkovská sídla
- Kontinuálně vymezený prostor
- Souhrn katastrů venkovských obcí
- Území mimo města

Venkovský region a sídlo

- Venkovský region
 - Poměr obyvatel žijící ve vesnicích
 - kritérium hustoty obyvatel
- Venkovské sídlo
 - Seskupení obytných a hospodářských stavení plnících různé funkce, mezi kterými hraje důležitou roli funkce zemědělská

Charakter kritérií vymezení venkova

- Subjektivní
- Objektivní vymezení kvalitativní
 - omezená možnost kvantifikace
- Objektivní vymezení kvantitativní

Kritéria vymezení venkova

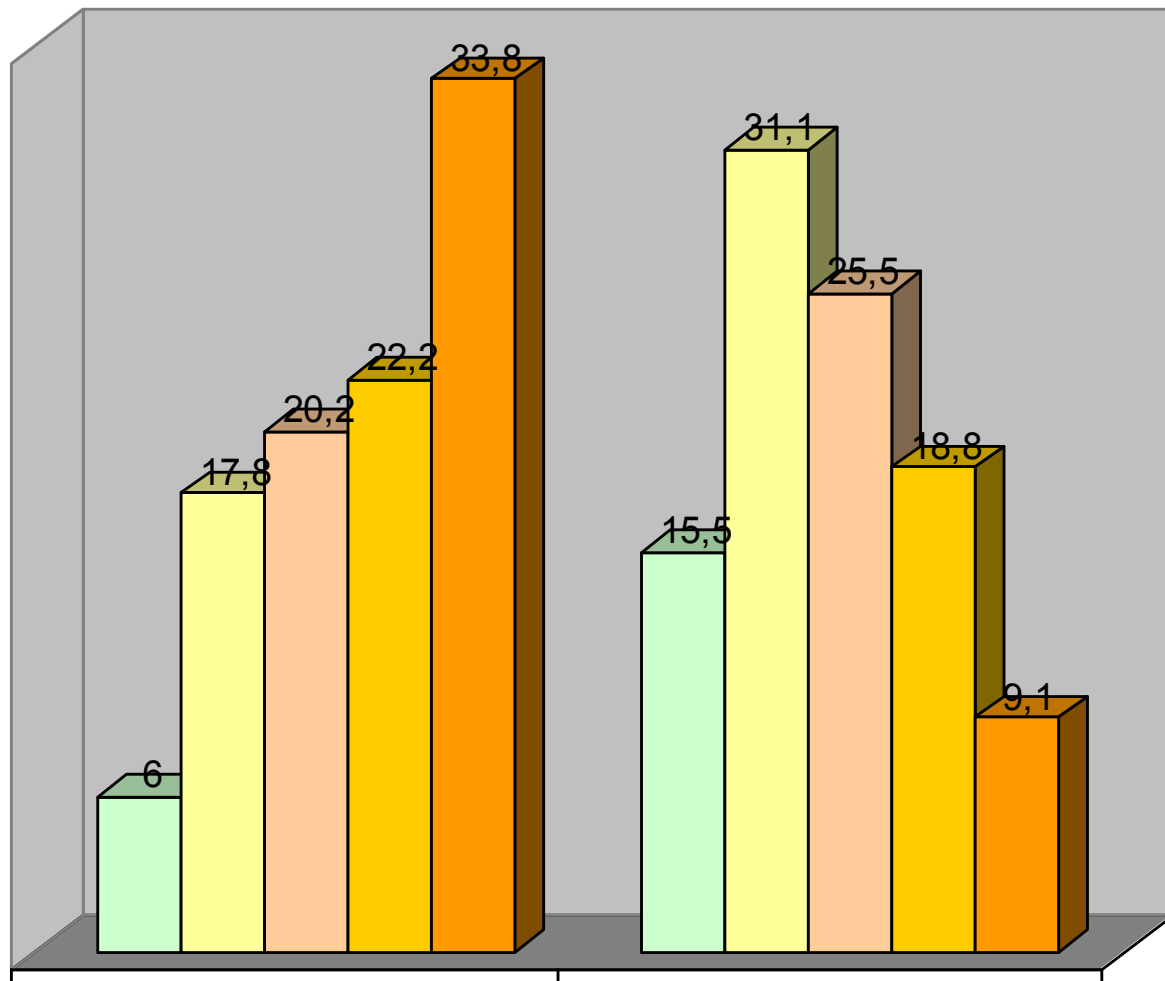
- Urbanistické
- Architektonické
- Sociální
- Ekonomické
- Historické
- Administrativní
- Statistické
- Krajinářské

OECD

- Venkovská obec – do 150 obyvk/km v ČR
- Výrazně venkovské regiony
 - Přes 50 % obyvatel ve venkovských obcích
- Převážně venkovské regiony
 - 37,5 – 50 % obyvatel ve venkovských obcích
- Smíšené regiony
 - 25 – 37,5 % obyvatel ve venkovských obcích
- Převážně městské regiony
 - 15 – 25 % obyvatel ve venkovských obcích
- Výrazně městské regiony
 - Méně než 15 % obyvatel ve venkovských obcích

EU

- Výrazně venkovské
 - 50 obyv/km
 - 6 % obyvatel
 - 15,5 % území
- Převážně venkovské
 - 75 obyv/km
 - 17,8 % obyvatel
 - 31,1 % území
- Smíšené
 - 103 obyv/km
 - 20,2 % obyvatel
 - 25,5 % území
- Převážně městské
 - 154 obyv/km
 - 22,2 % obyvatel
 - 18,8 % území
- Výrazně městské
 - 488 obyv/km
 - 33,8 % obyvatel
 - 9,1 % území



% obyvatel

% území

- 50
- 75
- 103
- 154
- 488

Eurostat

- Extrémní venkovské osídlení
 - Do 8 obyvk/km, 5 % území ČR, 16 tis obyvk. (0,15 %)
- Méně zalidněné venkovské oblasti
 - 8 – 50 obyvk/km, 50 % území, 10 % obyvatel ČR
- Venkovské oblasti
 - 51 – 100 obyvk/km, 25 % území, 12 % obyvk
- Smíšené nebo příměstské oblasti
 - 101 – 150 obyvk/km
- Městské oblasti
 - 151 – 500 obyvk/km
- Městská jádra
 - Nad 500 obyvk/km

Krajinný pokryv

- Venkovská obec
 - Z 90 % pokryta zemědělskými, lesními nebo přírodními oblastmi
- Převážně venkovské regiony
 - 85 % venkovských obcí
- Významně venkovské regiony
 - 50 – 85 % venkovských obcí
- Převážně městské regiony
 - Do 50 % venkovských obcí

Stupeň zapojení do národního hospodářství

- Integrované zemědělské oblasti
 - Blízkost urbanizovaných center
 - Sekundární a terciérní sektor
- Mezilehlé venkovské oblasti
- Odlehlé venkovské oblasti

Kritéria užívaná v ČR

- Počet obyvatel
 - 2 000 obyvatel
- Statut obce
 - Obec
 - Městys
 - Město
 - Statutární město
- Struktura ekonomiky
 - Zaměstnanost v odvětví zemědělství 11 %
 - Dojíždka za prací 80 %
 - Převážně zemědělské
 - Nad 50 %
 - Smíšené
 - 20 – 50 %
 - Nezemědělské
 - Pod 20 %