

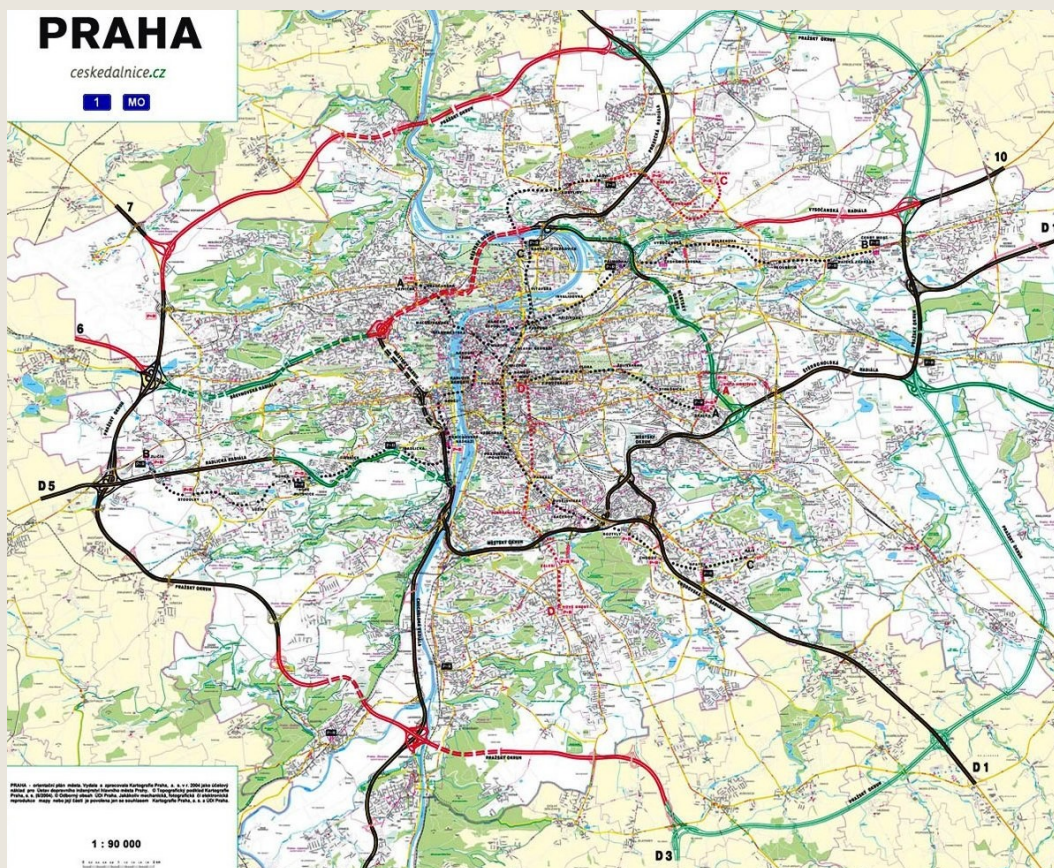
Organizace veřejné dopravy v Praze v širších souvislostech



Brno, 29.3.2011
Jiří Došlý

Praha

Rozloha 496 km²
Počet obyv. 1,2 mil.
Dělba dopravy veřejná 57%
 individ. 43%
Automobily 732 / 1000
 obyvatel



www.dpv.cz



Dopravní podnik hl. m. Prahy

- Největší provozovatel hromadné dopravy osob v ČR
- TOP 4 dopravní podnik v rámci EU
- Akciová společnost (100% vlastník město Praha)
- Člen UITP, VDV, v jednání členství v Major Metropolises Group

- 10.750 zaměstnanců k 31.12.2010
- 635 vagónů metra (127 vlaků o 5 vagónech)
- 954 tramvají (504 nízkopodlažních)
- 1.144 autobusů (393 nízkopodlažních)

- Základní jízdenka (75 min) = 26 Kč
- 1.225.136.000 přepravených cestujících za rok



Sít' MHD v Praze

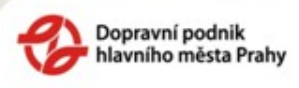
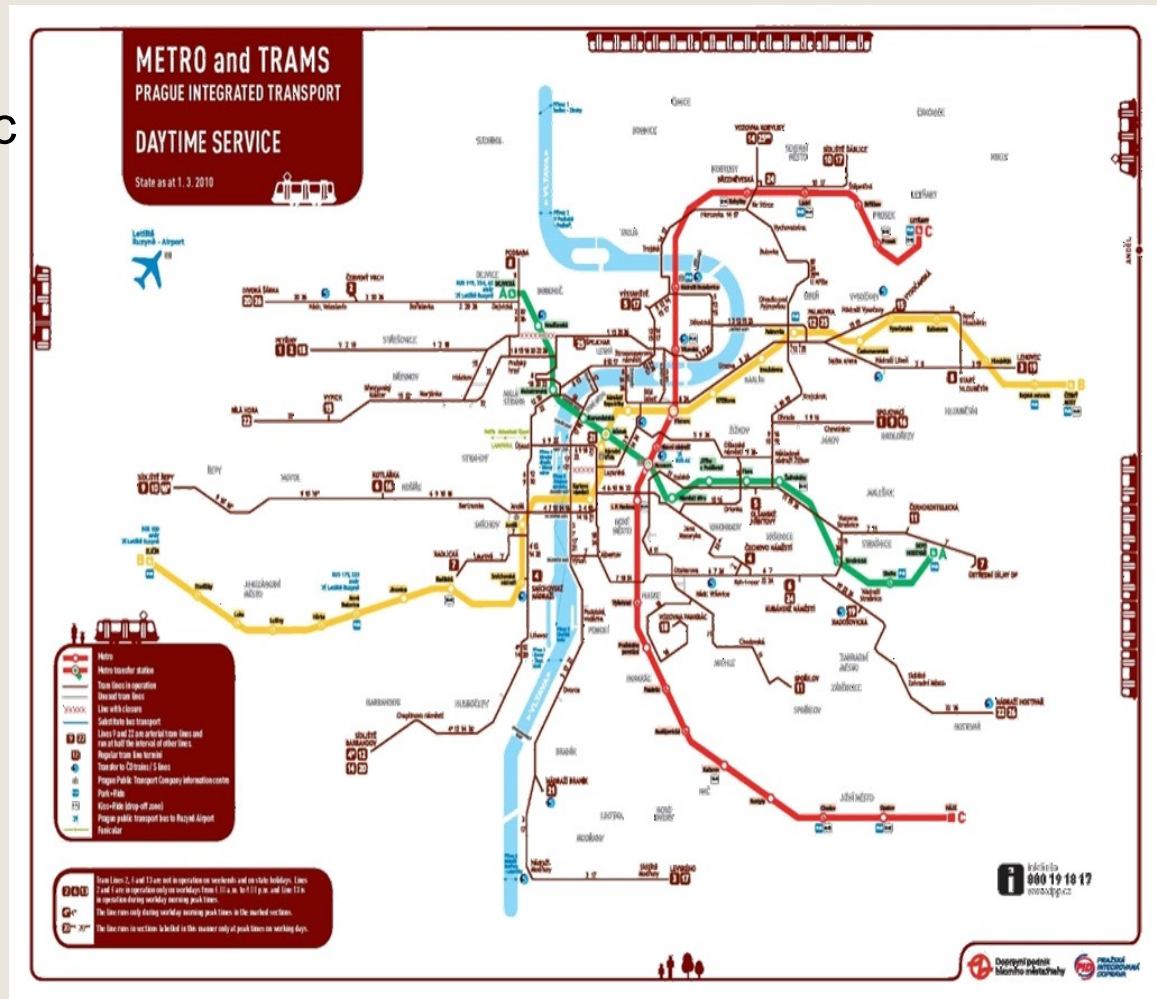
Metro od roku 1974
59 km / 57 stanic
3 linky / 3 depa
48% cestujících

Tram 142 km
24 / 9 linek
29% cestujících

Bus 681 km
150 / 16 linek
23% cestujících

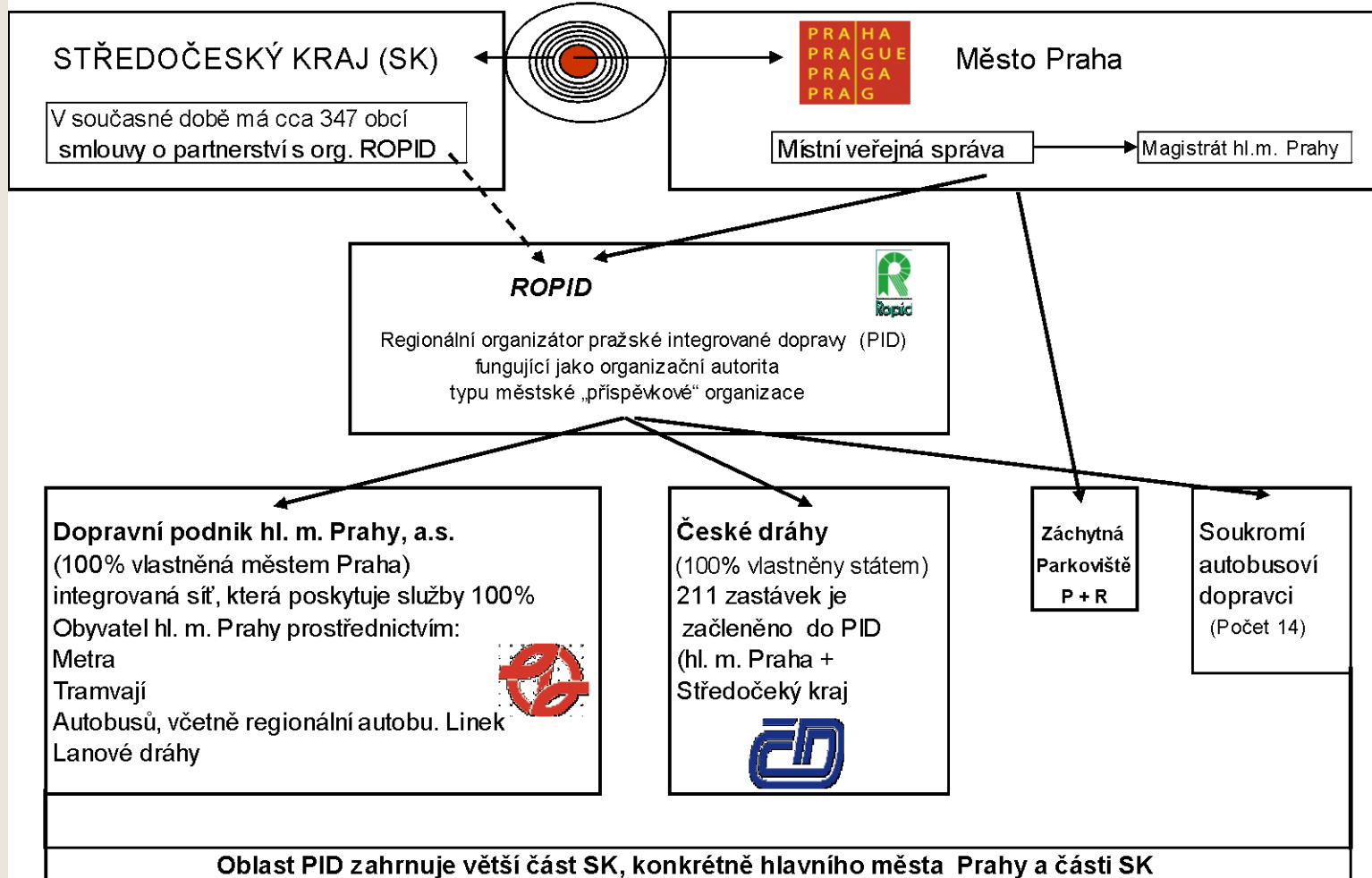
Lanovka

Vodní přívozy



Pražská integrovaná doprava

(ÚZEMÍ HL. M. PRAHY + STŘEDOČESKÝ KRAJ)



Metro

Linka C - Siemens M1 (česká výroba) od 1998

48 souprav



Linka A & B – 81.71M (sovětská výroba, česká rekonstrukce) od 1996

79 souprav

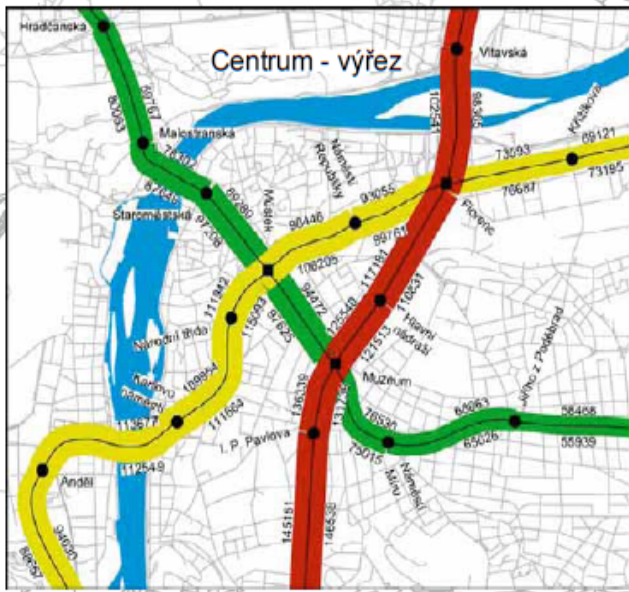


www.dpp.cz



Zatížení sítě metra
 Průzkumové hodnoty listopad 2008
 Pracovní den 5:00 - 24:00
 počet osob

TSK-ÚDI



10 nejvíce obousměrně zatížených úseků

Úsek	Počet osob
1 I. P. Pavlova ↔ Vysehrad C	291 889
2 Vysehrad ↔ Pražského povstání C	280 916
3 I. P. Pavlova ↔ Muzeum C	268 078
4 Pankrác ↔ Pražského povstání C	265 288
5 Pankrác ↔ Budějovická C	248 915
6 Muzeum ↔ Hlavní nádraží C	247 053
7 Hlavní nádraží ↔ Florenc C	228 012
8 Můstek ↔ Národní třída B	227 035
9 Anděl ↔ Karlovo náměstí B	226 226
10 Karlovo náměstí ↔ Národní třída B	221 618

10 nejméně obousměrně zatížených úseků

Úsek	Počet osob
1 Depo Hostavař ↔ Skalka A	17 147
2 Letňany ↔ Prosek C	30 721
3 Stodůlky ↔ Zličín B	35 920
4 Prosek ↔ Sřížkov C	40 729
5 Luka ↔ Stodůlky B	43 153
6 Strašnická ↔ Skalka A	46 975
7 Opalov ↔ Háje C	50 861
8 Ládví ↔ Sřížkov C	60 364
9 Černý Most ↔ Rajská zahrada B	63 581
10 Lužiny ↔ Luka B	64 946

20 nejvíce zatížených stanic

Stanic	Nástup	Výstup	Obrát
I. P. Pavlova (C)	56 330	62 317	118 647
Digvišská (A)	63 585	54 141	117 726
Anděl (B)	47 475	53 976	101 451
Budějovická (C)	51 067	48 711	99 798
Můstek (A)	46 708	45 585	92 296
Kotlyšev (C)	40 726	39 815	80 541
Kačerov (C)	37 633	37 384	75 017
Smíchovská nádr. (B)	36 361	35 200	71 561
Chodov (C)	32 359	36 137	68 496
Florenc (C)	33 229	32 219	65 448
Černý Most (B)	27 439	36 122	63 561
Nám. Republiky (B)	31 191	32 244	63 435
Hlavní nádraží (C)	28 334	30 657	58 991
Nádr. Holešovice (C)	29 569	29 118	58 687
Karlovo náměstí (B)	30 462	27 624	58 086
Muzeum (C)	26 707	30 295	57 002
Palmovka (B)	26 918	25 773	52 691
Háje (C)	25 848	25 775	51 623
Pankrác (C)	22 294	24 643	46 937
Nové Butovice (B)	23 728	22 560	46 288

Nejmodernější tramvaje

Škoda Transportation 14T

Česká výroba

Porsche design

Nízkopodlažní vozidlo

60 kusů



Škoda Transportation 15T

Česká výroba

Zkušební provoz s cestujícími

od března 2011 ostrý provoz

Nízkopodlažní vozidlo

V budoucnu 250 kusů



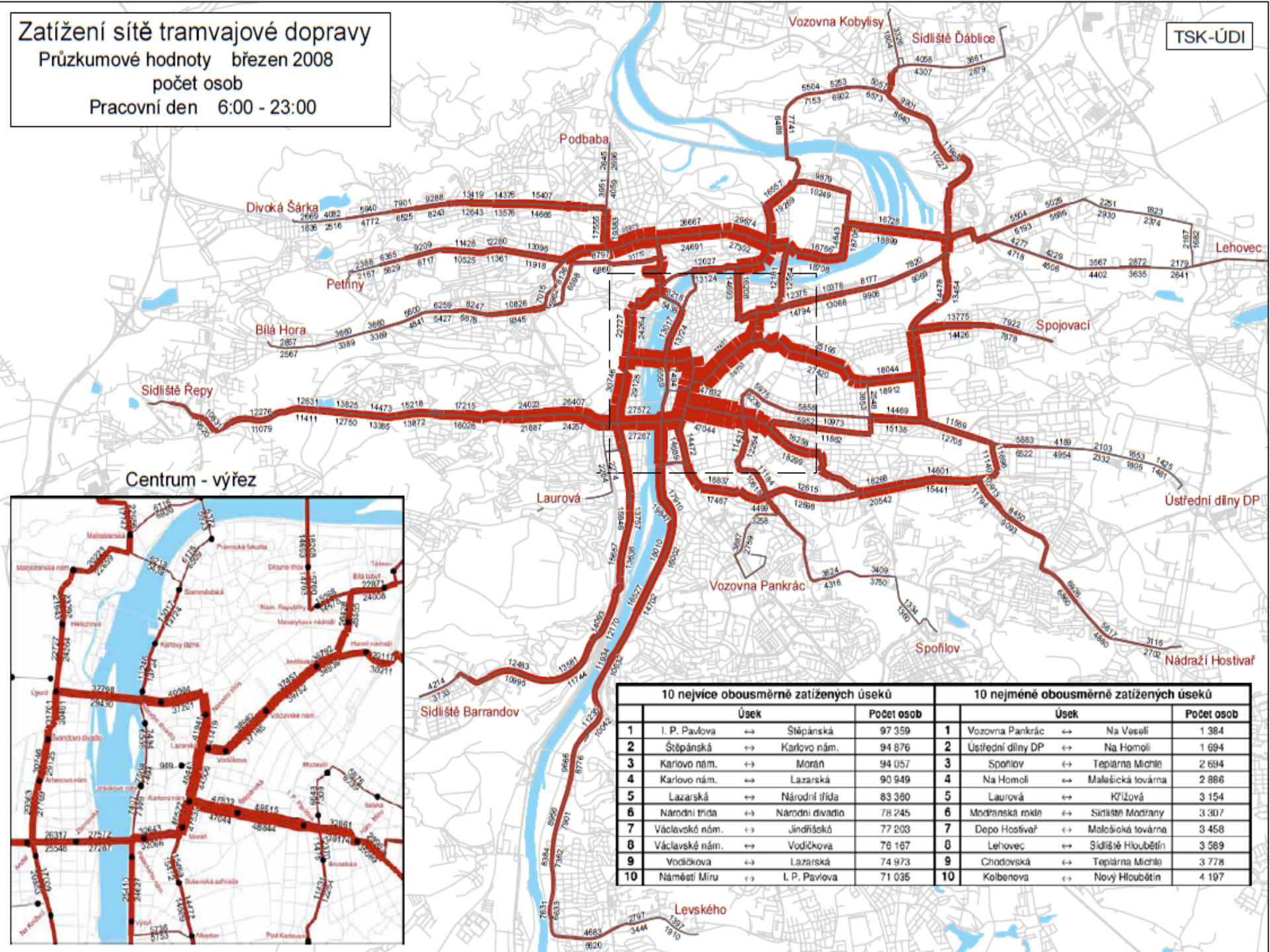
Zatížení sítě tramvajové dopravy

Průzkumové hodnoty březen 2008

počet osob

Pracovní den 6:00 - 23:00

TSK-ÚDI



Centrum - výřez



10 nejvíce obousměrně zatížených úseků			10 nejméně obousměrně zatížených úseků		
	Úsek	Počet osob		Úsek	Počet osob
1	I. P. Pavlova ↔ Štěpánská	97 359	1	Vozovna Pankrác ↔ Na Veselí	1 384
2	Štěpánská ↔ Karlovo nám.	94 876	2	Ústřední dílny DP ↔ Na Homoli	1 694
3	Karlovo nám. ↔ Morán	94 057	3	Spořilov ↔ Tepárna Michle	2 694
4	Karlovo nám. ↔ Lazarská	90 949	4	Na Homoli ↔ Malošická továrna	2 886
5	Lazarská ↔ Národní třída	83 380	5	Laurová ↔ Křížová	3 154
6	Národní třída ↔ Národní divadlo	78 245	6	Modřanská rokle ↔ Sídliště Modřany	3 307
7	Václavské nám. ↔ Jindřišská	77 203	7	Depo Hostivař ↔ Malošická továrna	3 458
8	Václavské nám. ↔ Vodičkova	76 167	8	Lehovec ↔ Sídliště Hloubětín	3 589
9	Vodičkova ↔ Lazarská	74 973	9	Chodovská ↔ Tepárna Michle	3 778
10	Náměstí Míru ↔ I. P. Pavlova	71 035	10	Kolbenova ↔ Nový Hloubětín	4 197

DPP – ekonomické ukazatele

- **Náklady celkem** 13.538.236.000 Kč
 - Odpisy 2.605.836.000 Kč
 - Mzdové náklady 4.015.845.000 Kč
 - Spotřeba nafty a el. energie 1.495.781.000 Kč
 - Opravy a udržování 4.366.424.000 Kč
 - Zbývající náklady 1.054.350.000 Kč
- **Kalkulace nákladů na 1 provozní vozkm**
 - Metro 94,5691 Kč/vozkm
 - Tram 55,6395 Kč/vozkm
 - Bus 47,6200 Kč/vozkm
 - Služby a štáby 15,2899 Kč/vozkm
- **Tržby celkem** 4.196.399.000 Kč
- **Aktiva celkem netto** 68.275.976.000 Kč
- **Pasiva celkem** 68.275.976.000 Kč

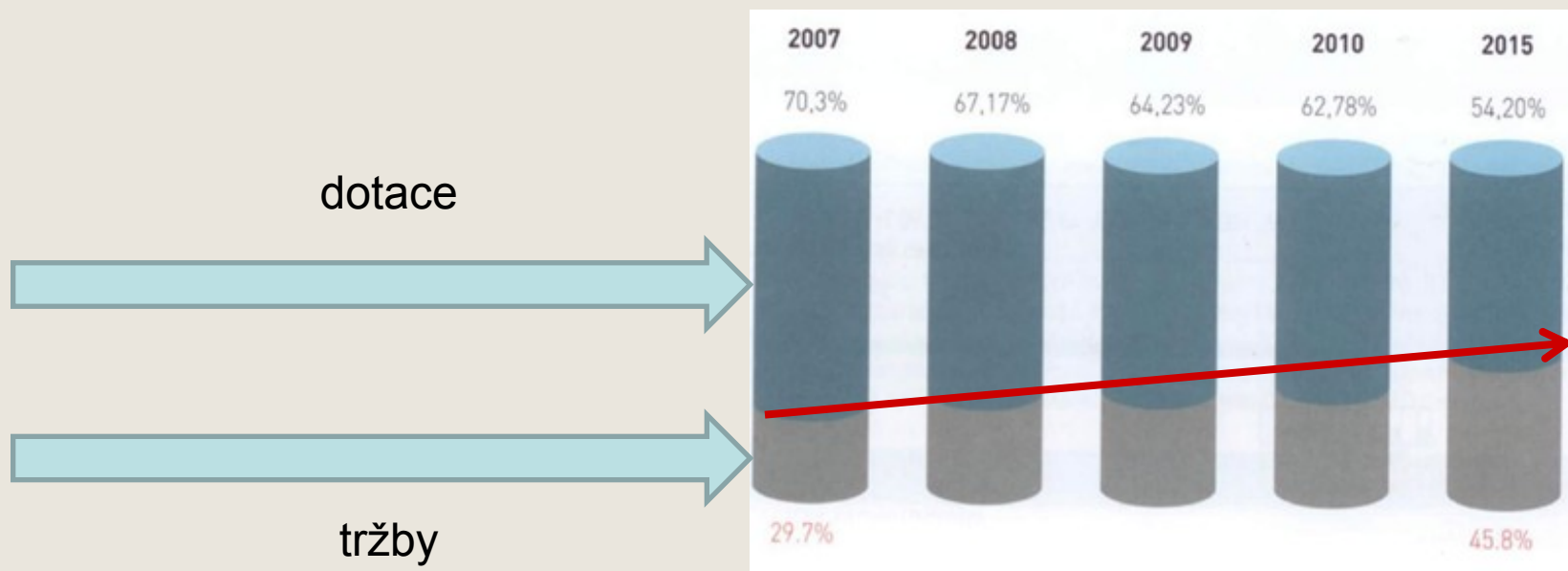


Investice v roce 2010

Celkem 6.930.837.000 Kč

- Vlastní zdroje **DPP** 5.691.785.000 Kč **82,1%**
- Účelové dotace ze **státního rozpočtu** 19.944.800 Kč **0,2%**
- Příspěvky z **EU fondů** 99.107.200 Kč **1,5%**
- Účelové dotace z **rozpočtu MHMP** 1.120.000.000 Kč **16,2%**

Vývoj dotačního podílu města



dotace

tržby

Rozpočet hl. m. Prahy 2011

- Schválen dne 17.2.2011 (do 28.2.2011 rozpočtové provizorium) s deficitem cca 9 mld. Kč
- Příjmy ve výši 37.399.705 Kč (rok 2010: 38.469.147,30 Kč)
- Výdaje ve výši 46.409.867,70 Kč (rok 2010: 47.683.173,90 Kč)
- Investiční akce MHMP v dopravní infrastruktuře
 - Tunelový komplex Blanka (cca 37 mld. Kč)
 - Prodloužení metra A Dejvická – Motol (cca 19 mld. Kč, z nichž cca 8 mld. Kč z fondů EU)
 - Obnova vozového parku DPP (cca 2 mld. Kč)
 - Rekonstrukce dopravní infrastruktury (cca 1 mld. Kč)



Tunelový komplex BLANKA

Součást Městského okruhu

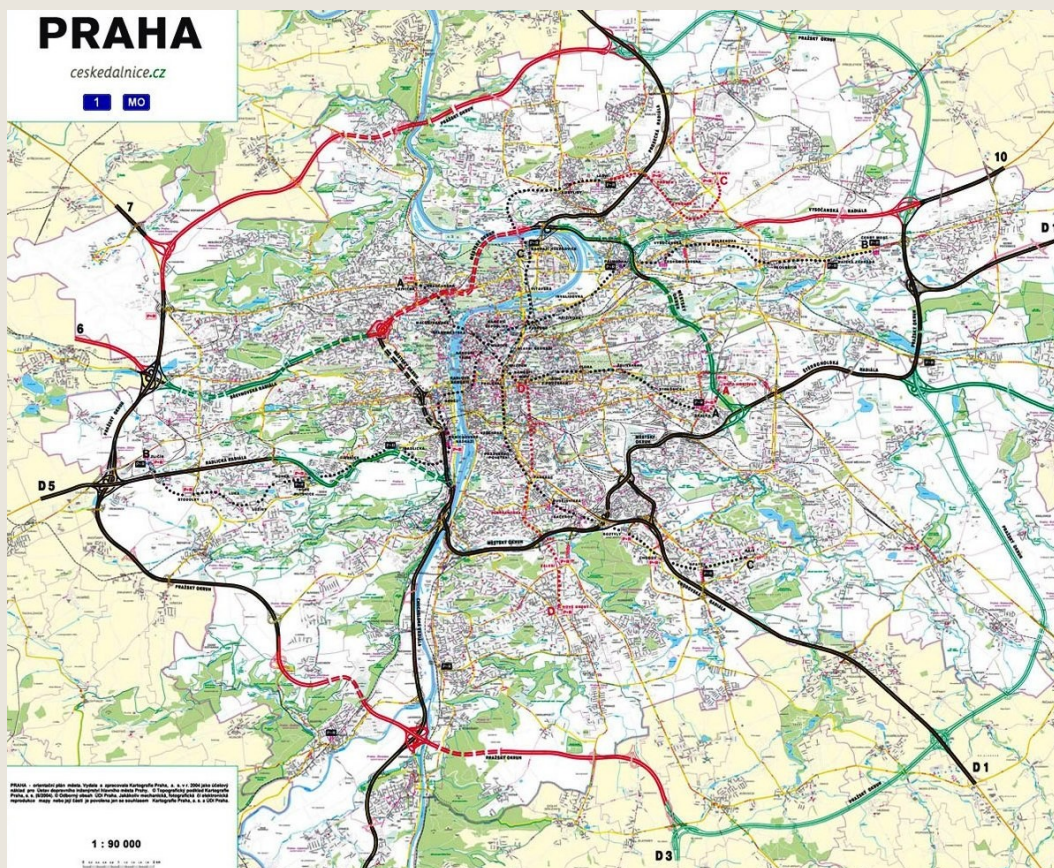
Délka 6.382 m

Ve výstavbě od 2007

V provozu od 2013?

Cena 37 mld. Kč?

(původně 21,2 mld. Kč)



OPENCARD

- Chytrá čipová karta (tzv. smart card), jejímž vydavatelem je MHMP
- Služby, které jsou dostupné:
 - Kupony pro dopravu v MHD
 - Identifikace v Městské knihovně v Praze a Národní technické knihovně
 - Placení parkování na území MČ Praha 1, 2, 3 a 7 (je třeba mít kartu nabít pomocí předplatních kuponů)
 - Slevové programy (divadla, restaurace, ubytování, služby v rozmezí 5-50%)
- Náklady již cca 888 mil. Kč (406 mil. Kč DPP, 385 mil. Kč MHMP, 42 mil. Kč ROPID, 1 mil. Kč MKP atd.)
- Příjmy 0 Kč



Dopravní priority do budoucna

- Dokončení tunelového komplexu BLANKA (2013)
- Dokončení prodloužení metra A do stanice Motol (2014)
- Pokračování stavby R1 v úseku D1 – D11 (gestor MD, ne MHMP)
- Železniční napojení letiště s centrem města
- Výstavba paralelní přistávací a vzletové dráhy
- Výstavba nové linky metra D (alternativa k lince C – Nuselský most)
- Dokončení Městského okruhu a radiálních komunikací
- Výstavba tramvajových tratí do Slivence a do Malešic
- Alternativní pohonné systémy autobusů
- Znovuinstalace turniketů do metra



Děkuji za Vaši pozornost

Ing. Jiří Došlý
vedoucí odd. Oborové vztahy
Dopravní podnik hl. m. Prahy

doslyj@dpp.cz

www.dpp.cz



www.dpp.cz

