
Kontrola ve VS

Doc. PhDr. Jan Šelešovský, CSc.

Obsah přednášky

1. Základní pojmy, teorie kontroly, legislativa a systémy kontroly
2. Nejvyšší kontrolní úřad
3. Problematika kontroly v územních samosprávných celcích
4. Finanční kontrola ve veřejné správě

Doporučená literatura

- Rektořík, J., Šelešovský, J. a kol.:
Kontrolní systémy ve veřejné
správě a veřejného sektoru.
Ekopress: Praha 2003. ISBN 80-
86119-72-6
- Relevantní legislativa

1. Základní pojmy, teorie kontroly, legislativa a systémy kontroly

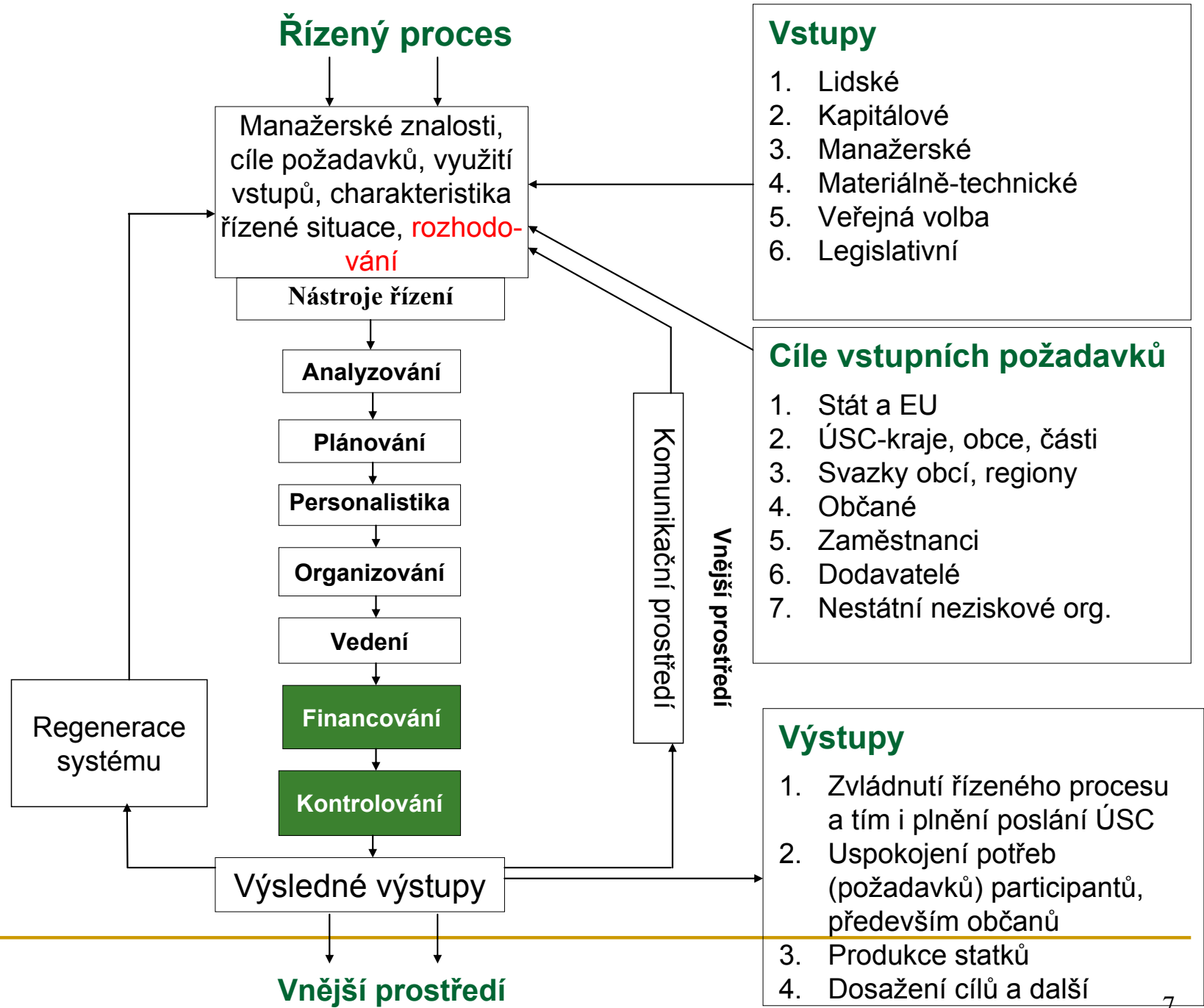
Definice veřejného sektoru

- „Veřejný sektor je ta část národního hospodářství, ve které jsou ve **veřejném zájmu** uspokojovány potřeby společnosti a občanů **formou statků** prostřednictvím **veřejných služeb**, je financována převážně z **veřejných rozpočtů**, je řízena a spravována **veřejnou správou**, rozhoduje se v ní převážně s využitím **veřejné volby** a podléhá **veřejné kontrole**. A ještě dodatek: tenduje k **neefektivnosti**.“

Definice řízení

Řízení je jedna z nejdůležitějších lidských činností. Od doby, kdy lidé začali vytvářet skupiny, aby **dosáhli cílů**, kterých nemohli dosáhnout jako jednotlivci, se stalo řízení nezbytné pro koordinaci individuálních úsilí. **Řízení je tedy proces** tvorby a udržování prostředí, ve kterém jednotlivci pracují společně ve skupinách a účinně dosahují **vybraných cílů** s využitím nástrojů jako je především rozhodování, plánování, organizování a **kontrola** a to s **dostatečnými finančními prostředky**.

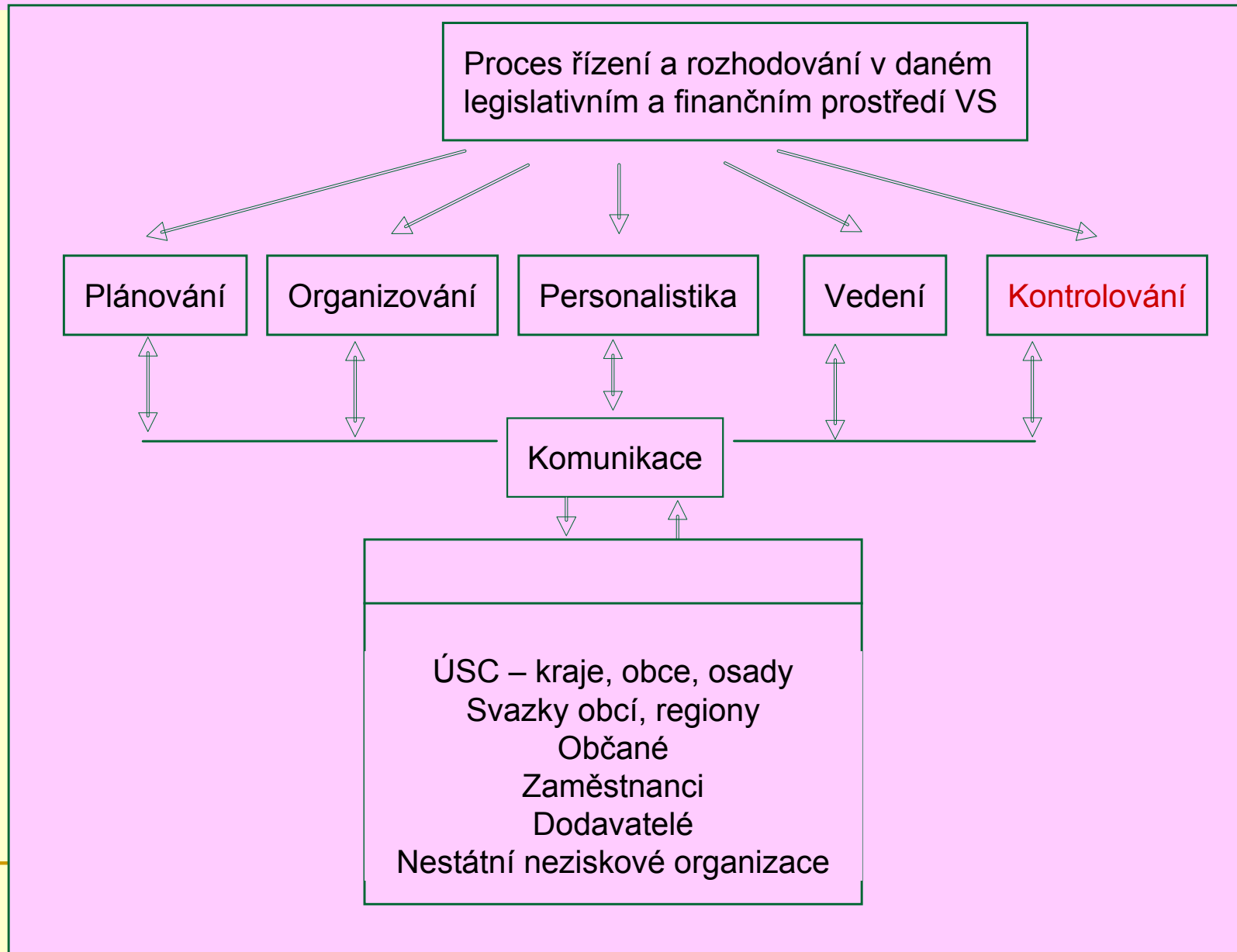
Systemový přístup k řízení VS ČR



Cyklus manažerské práce



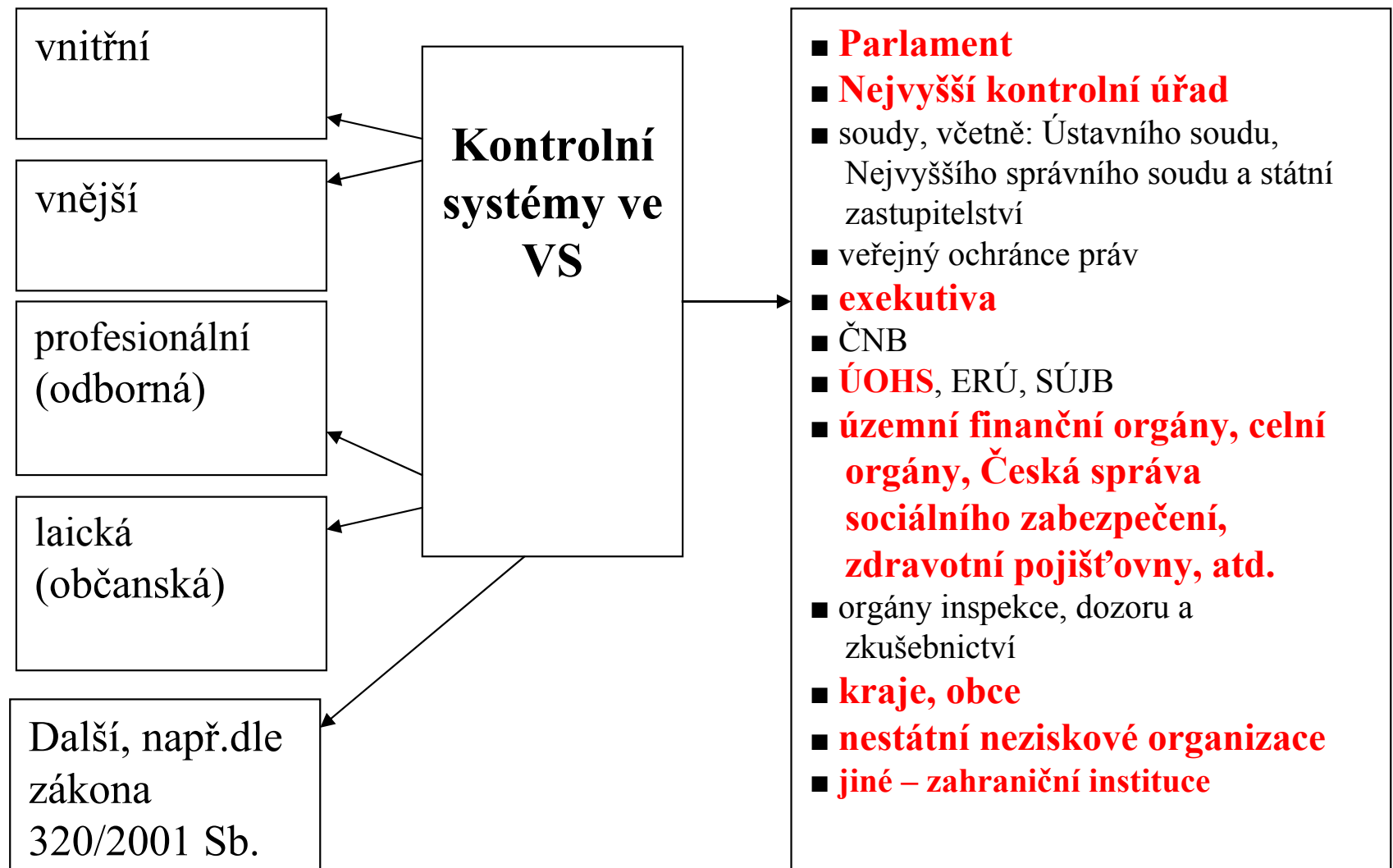
Účel a funkce komunikace v řízení



Kontrola ve VS

- **institucionální**
 - **Parlament ČR**
 - **system finanční kontroly**
 - **system kontroly výkonu státní správy**
 - **Nejvyšší kontrolní úřad**
- **laická**
 - **informace podle zákona 106/1999 Sb.**
 - **další povinně zveřejňované informace**

Základní kontrolní systém České republiky



Kontrolní systém ČR

- Parlament
- NKÚ
- Soudy (ÚS, NSS)
- SZ
- Veřejný ochránce práv
- Exekutiva a ČNB
- Instituce EU
- ÚOHS, ERÚ, SÚJB
- Finanční a celní orgány
- ČSSZ, Zdrav.poj.
- Státní inspekce, dozor, zkušeb.
- Kraje, obce
- NNO

Vybrané kontrolní instituce

- ČŠI
- ČIŽP
- Český telek.úřad
- Čs.úřad BP
- ČOI
- Státní energ.insp.
- Státní zem. a potr.insp.
- Ústřední kontrolní a zkuš. ústav zem.
- Drážní úřad
- Drážní inspekce
- Dopravní úřady v silniční dopravě
- Úřad pro civilní letectví
- Ústav pro odb. tech. Zjišťování let. nehod
- Státní plavební správa
- HZS – krizové situace a stavy

System kontroly výkonu státní správy

- **odvolací řízení, přezkumné řízení**
- **správní soudnictví**
- **další kontrolní instituce**
(inspekce ústředních orgánů, samostatné úřady)

Pojetí a druhy kontrol I.

Pojetí kontroly

Obecně se v teorii uvádí šest základních pojetí kontroly:

- informační,
- regulační,
- institucionální,
- represivní,
- motivační a
- výchovné,

s následující strukturou činností.

Pojetí a druhy kontrol II.

1. Informační pojetí

(například audit hospodaření VS nebo věznice)

- zjištění skutečnosti o kontrolovaném objektu,
- konfrontace skutečnosti s očekáváním,
- objevení odchylek a jejich zápis,

2. Regulační pojetí

dtto jako informační pojetí plus

- odstranění nežádoucích odchylek (např. vnitřní kontrola vynakládání získaných prostředků na investice, využití zákona o zadávání veřejných zakázek)
- jde o kontrolu se zpětnou vazbou.

Pojetí a druhy kontrol III.

3. **Institucionální pojetí** – dtto jako pojetí regulační, ale je popisováno ve vztahu k instituci, která kontrolu realizuje. Například NKÚ, Česká obchodní inspekce, Státní úřad pro jadernou bezpečnost, Státní zastupitelství ve vztahu k vězeňství, Veřejný ochránce práv, některé nevládní neziskové organizace (především s posláním ochránce lidských práv), auditorské a účetní firmy, ale i kontroly finančních úřadů, živnostenských úřadů či úřadů práce, kontrola hygienika apod.
4. **Represivní (negační) pojetí** – dtto jako pojetí regulační plus vyvození represivních důsledků. Příkladně důsledky kontrol využívání zákona o zadávání veřejných zakázek a následné odvolání a případné obžalování managementu. Vychází se z předpokladu, že rozhodnutí (normy, plány, příkazy apod.) jsou správné. Odchyly od nich jsou proto nežádoucí, je zapotřebí je odstranit a současně vyvodit důsledky za jejich vznik.

Pojetí a druhy kontrol IV.

5. **Motivační pojetí** – dtto jako regulační a opak negačního pojetí. Vychází z principu, že kontrola má nejenom postihovat viníky neplnění norem, ale také a především, zhodnotit dobře vykonanou práci, dobrý výkon svěřené funkce a tím pozitivně motivovat pracovníky, aby permanentně zvyšovali jak kvalitu, tak efektivnost výkonu funkce.

6. **Výchovné pojetí** – spočívá v tom, že subjekt kontroly působí na kontrolovaný objekt jako výchovný činitel a ve smyslu právních norem vychovává k přesnosti, čestnosti a odpovědnosti při výkonu práce. Svým způsobem se jedná i o výchovu proti korupci. Toto pojetí kontroly spočívá v tom, že se musí současně zabezpečovat metodické usměrňování kontrolovaného objektu, což znamená poskytování konkrétní metodické pomoci podle množností a potřeb kontrolního subjektu.

Pojetí a druhy kontrol V.

U všech šesti pojetí je důležité vybudování **zpětné vazby**, případně i **vazby dopředné** (preventivní), potřebné pro dosažení dynamické rovnováhy mezi skutečným a žádoucím stavem podle hesla **kdo řídí – kontroluje**.

Druhy kontrol I.

- a) Podle **subjektu kontroly** může jít o kontrolu individuální, kterou vykonává jeden subjekt kontroly nebo o kontrolu koordinovanou, kterou vykonává více subjektů kontroly. Individuální i koordinovaná kontrola může být souborná (úplná, vyčerpávající), namátková (kontroluje se část souboru) nebo výběrová (podle přijatého pravidla výběru).
- b) Podle **vztahu kontroly k objektu kontroly** existuje kontrola vnitřní a kontrola vnější.
- c) Podle **vymezení kontrolního systému k určitému objektu kontroly** existuje v rámci veřejného sektoru například: finanční kontrola ve veřejné správě, které je věnována zítřejší samostatná přednáška; kontrolní systémy v odvětví dopravy : Drážní úřad, Drážní inspekce, Dopravní úřad, Státní letecká inspekce; kontrolní systémy v odvětví zdravotnictví: Hlavní hygienik ČR, Český inspektorát lázní a zřídel atd.
- d) Podle **organizačního vztahu** se člení kontrola na vertikální a horizontální kontrolu.
- e) Podle **systému kontroly** lze členit kontrolu na plánovitou a operativní až každodenní.

Druhy kontrol II.

- g) Podle **časového vztahu kontroly** a kontrolované činnosti existují kontroly předběžné, průběžné, následné, soustavné a občasné. Předběžná kontrola se realizuje před rozhodnutím, kdy je ještě možné vyloučit dopředu nedostatky. Průběžná kontrola je zaměřená na současnost a parciální zásahy podle charakteru zjištěných odchylek. Následná kontrola pravidelně kontroluje opatření uložená především komplexními a tematickými kontrolami. Soustavná či nepřetržitá kontrola si vyžaduje vysoké náklady a váže velký počet pracovníků. Občasná kontrola se realizuje nepravidelně, například při předávání funkcí, majetku apod.
- h) Při **využití specifických nástrojů řízení**, jakými je například účetnictví, statistické výkazy a pravidelná hlášení, se vžil název globální forma kontroly.

Druhy kontrol III.

- i) Podle **vztahu kontroly k podstatě věci** existuje kontrola formální a neformální (meritorní). **Formální kontrola je zaměřena na formální náležitosti jevů, jako například podpisové oprávnění ve vztahu k delegované pravomoci pracovníka, úplnost údajů, číselná správnost apod. Tento druh kontroly má vyloučit chyby, které znemožňují další práci s doklady.**
- j) Podle **způsobu vyjadřování (měření) jevů a procesů** se kontrola člení na slovní (verbální), hmotnou (naturální) a hodnotovou (finanční).
- k) **Podle odborného výkonu** se člení kontrola na odbornou (profesionální) a laickou (občanskou). **Odborná (profesionální) kontrola je realizována odbornými útvary uvnitř organizace nebo odbornými institucemi zřízenými zákonem k provádění přesně vymezeného způsobu a zaměření kontrolní činnosti. Občanskou kontrolu realizuje široká veřejnost, tj. občané s využitím zákona č. 106/1999 Sb., o svobodném přístupu k informacím, ve kterém je uveden postup jak může občan či právnická osoba postupovat při vyžádání informací od institucí veřejné správy a jí zřizovaných organizací. A při respektování ustanovení zákona č. 101/2000 Sb., o ochraně osobních údajů ve znění pozdějších zákonů a zákona č. 148/1998 Sb., o ochraně utajovaných skutečností.**

Dílčí shrnutí

- Kontrola je nedílnou **součástí každého řízení** a proto je také součástí procesů realizovaných ve veřejném sektoru a veřejné správě.
- Kontrola zjišťuje a eliminuje **odchylky**.
- Kontrola má různé **funkce** (poznávací, zjišťovací, porovnávací, hodnotící, nápravnou apod.)
- Na kontrolu lze pohlížet z různých aspektů (např. dle **předmětu** kontroly nebo dle **institucí**).

KONTROLA A DOZOR

- Rozeznáváme také tzv. **dozor**, tj. administrativní dozor jako specifickou formu kontroly realizovanými správními orgány (např. vodohospodářský dozor, hygienický dozor, požární dozor apod.) vůči subjektům, které nejsou hierarchicky podřízeny daným kontrolním správním orgánům.
- A **kontrolu** v užším smyslu realizovanou ve vztahu podřízenosti a nadřízenosti.

Různé vymezení kontroly

- Vnitřní a vnější kontrola
- Předběžná, průběžná, následná kontrola
- Laická a profesionální
- Kontrola zákonnosti a kontrola účelnosti, efektivnosti, hospodárnosti.
- Kontrola vykonávaná zákonodárnými sbory (zastupitelstvy), soudní, NKÚ, exekutivou a správními orgány, na základě stížnosti a peticí občanů

POZOR: Základní odlišení a protiklady

- I. **Kontrola v celém systému VS** - vychází z množství zákonů, které jsou někdy nekompatibilní (širší pojem a pohled)
- II. **Kontrola v úsc**
- III. **Finanční kontrola ve veřejné správě (užší pojem)** dle zákona č. 320/2001 Sb., o finanční kontrole ve veřejné správě), prováděcí vyhlášky a metodik MF ČR – významný zákon z hlediska čerpání prostředků EU, ovšem i tento zákon se v procesu (technologii) kontroly odvolává na jiné kontrolní zákony

MEZINÁRODNÍ RÁMEC (mezinárodní standardy)

- Od roku 1953 nejvyšší kontrolní instituce členských zemí OSN se sdružují v INTOSAI (přes 200 kontrolních institucí)
- Na IX. kongresu INTOSAI v Limě 1977 přijata tzv. **Limská deklarace o základních směrech finanční kontroly (z toho vychází EU)**
- INTOSAI generuje různé standardy a metodiky
- Od roku 1990 sdružení kontrolních institucí evropských zemí EUROSAI
- Nově vydané **nařízení EU** k zavedení řídicích a kontrolních systémů ve státech EU pro čerpání z fondů EU

VYBRANÁ LEGISLATIVA

(určitá nekompatibilita)

- Ústava
- Zákon č. 2/1969 Sb., o zřízení ministerstev a jiných ústředních orgánů státní správy ČR
- Zákon č. 552/1991 Sb., o státní kontrole
- Zákon č. 320/2001 Sb., o finanční kontrole ve veřejné správě
- Zákon č. 218/2000 Sb., o rozpočtových pravidlech
- Zákon č. 250/2000 Sb., o rozpočtových pravidlech územních rozpočtů
- Zákon č. 166/1993 Sb., o NKÚ
- Zákon č. 500/2004 Sb., správní řád

VYBRANÁ LEGISLATIVA

(určitá nekompatibilita)

- **Zákon č. 129/2000 Sb., o krajích**
- **Zákon č. 128/2000 Sb., o obcích**
- **Zákon č. 131/2000 Sb., o hlavním městě Praze**
- **Zákon č. 137/2006 Sb., o veřejných zakázkách**
- **Zákon č. 139/2006 Sb., o koncesních smlouvách a k. řízení**
- **Zákon č. 531/1990 Sb., o ÚFO**
- **Zákon č. 337/1992 Sb., o správě daní a poplatků**
- **Zákon č. 420/2004 o přezkoumávání hospodaření územních samosprávných celků a dobrovolných svazků obcí**

ZÁKON Č. 552/1991 Sb., O STÁTNÍ KONTROLE

- **Základní zákon pro kontrolu, ale netýká se kontroly v rámci vztahů nadřízenosti a podřízenosti**
- **Kontrolní činnost je zaměřena na hospodaření s finančními a hmotnými prostředky ČR a plnění povinností vyplývajících z obecně závazných předpisů**
- **Vztahuje se na ministerstva a ústřední správní úřady, místní orgány státní správy a orgány územní samosprávy, ostatní orgány st. správy (specializovaná kontrola, odborný dozor nebo inspekce), nikoliv soudy (s výjimkou jejich hospodaření)**

PARLAMENTNÍ KONTROLA PS

- Schvalování zákonů
- **Kontrola exekutivy**
- **Schvalování rozpočtu a st. záv. účtu**
- Interpelace ústní a písemné
- Výbory a komise PS (např. rozpočtový výbor a kontrolní výbor)
- Vyšetřovací komise
- Volba poslanců do dozorčích rad a kontrolních orgánů některých veřejných institucí (SF, GAČR, Všeobecná ZP apod.)
- Petice, jiná podání občanů
- Návrh na vyslovení nedůvěry vlády

SENÁT

- **Schvalování zákonů**
- **Požadovat informace od členů vlády, vedoucích správních úřadů a orgánů ÚSC**
- **Petice, jiná podání občanů**
- **Veřejná slyšení Senátu**
- **Veřejné slyšení výboru**

VLÁDA (Exekutiva)

- **Zákon č. 2/1969 Sb., o zřízení ministerstev a jiných ústředních orgánů státní správy ČR**
- **Řídí, kontroluje a sjednocuje činnost ministerstev**
- **MINISTERSTVA – kontrolují dle svých kompetencí**

Právní (soudní) kontrola

- **Ústavní soud** (interpretace zákonů včetně legislativy týkající se nebo související s VEFI, přezkoumává některé zásahy VS, rozhodnutí a právní předpisy, případně je zrušuje nebo vyvozuje důsledky z jejich nezákonnosti)

Právní kontrola

- **Nejvyšší správní soud a správní soudnictví:**
 - o žalobách proti rozhodnutí správních orgánů
 - o ochraně proti nečinnosti s.o.
 - o ochraně před nezákonným zásahem s.o.
 - kompetenční žaloby
 - věci volební a místní referendum
 - věci politických stran

Právní kontrola

- Nejvyšší soud a soudy
- Nejvyšší státní zastupitelství
- Veřejný ochránce práv (např. návrhy ústavnímu soudu)

2. Nejvyšší kontrolní úřad

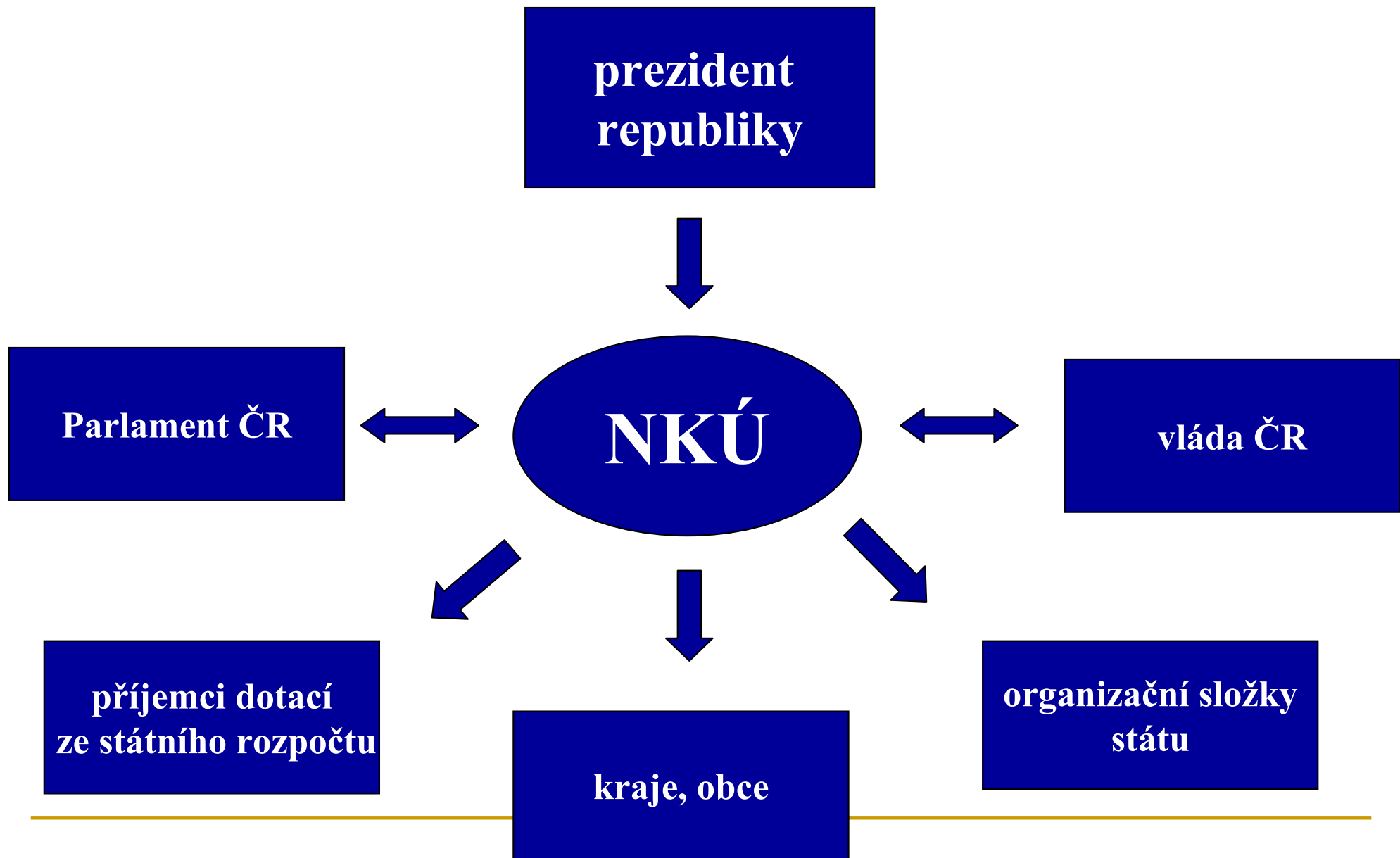
NKÚ – právní zakotvení

- **Ústava ČR (úst. zák. č. 1/1993 Sb.)**
 - **moc:**
 - **zákonodárná**
 - **výkonná**
 - **soudní**
 - **Nejvyšší kontrolní úřad**
 - **Česká národní banka**
 - **územní samospráva**
- **zákon č. 166/1993 Sb.,
o Nejvyšším kontrolním úřadu**

Historie kontroly NKÚ

- **1761 Dvorská účetní komora (*Hofrechnungskammer*)**
- **1866 Nejvyšší účetní dvůr (*Oberster Rechnungshof*)**
- **1919 Nejvyšší účetní kontrolní úřad v Praze**
- **1951 Ministerstvo státní kontroly**
- **1960–1967 Ústřední komise státní kontroly a statistiky**
- **1971 Výbor lidové kontroly (republikový a federální)**
- **1990 Ministerstvo kontroly (republikové a federální)**
- **1993 Nejvyšší kontrolní úřad**

Postavení NKÚ



NKÚ VYKONÁVÁ KONTROLU

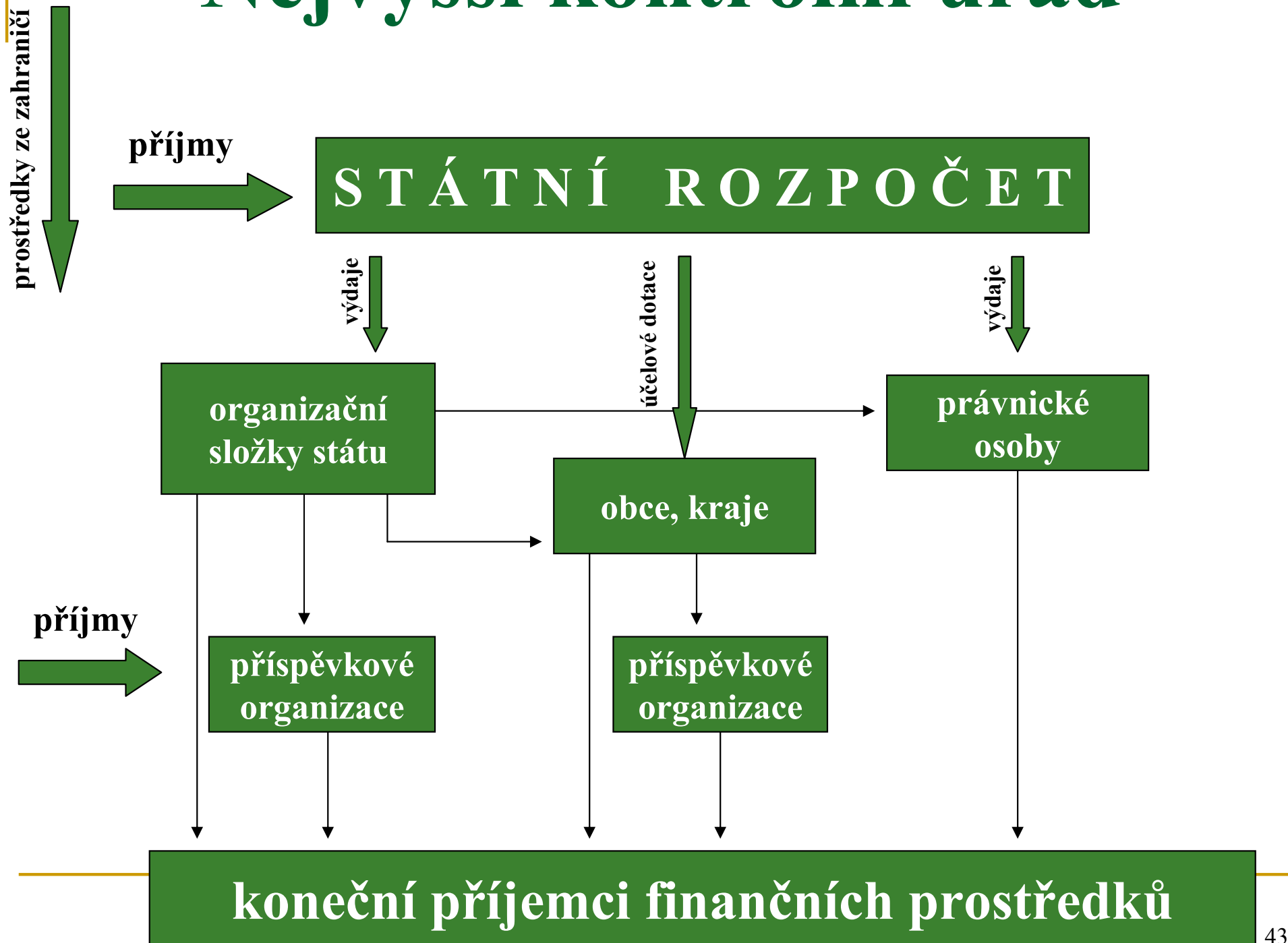
(Ústava a zákon č. 166/1993 Sb., o NKÚ)

- hospodaření se státním majetkem a finančními prostředky (**výjimka ÚSC v samostatné působnosti**)
- státního závěrečného účtu
- plnění státního rozpočtu
- prostředky poskytnutými ČR se zahraničí a za záruky státu
- vydávání a umořování státních CP
- zadávání státních zakázek

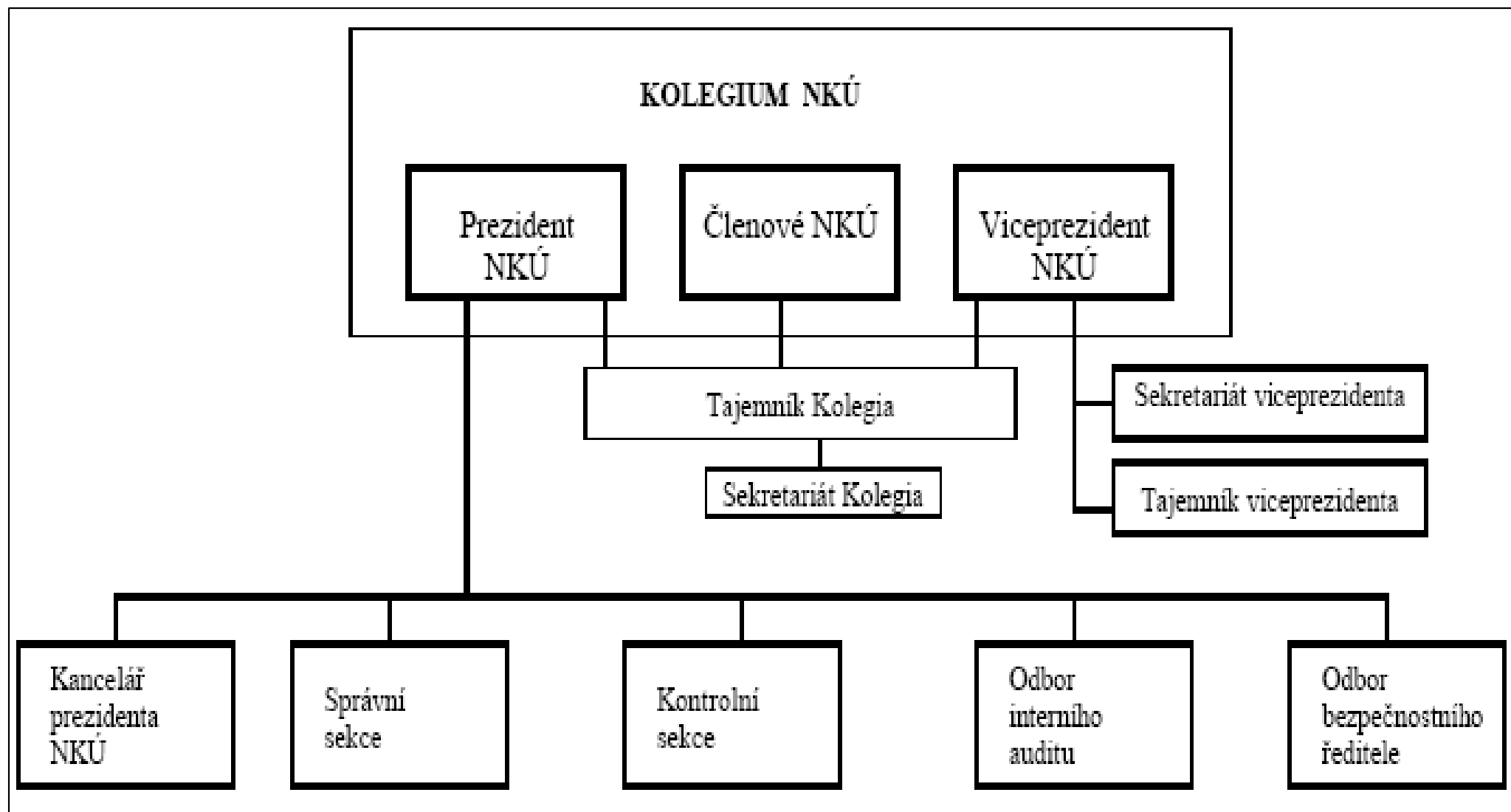
SUBJEKTY KONTROLOVANÉ NKÚ

- organizační složky státu
- právnické a fyzické osoby
- ČNB (jen provozní rozpočet)
- ČKA, EGAP, ČEB

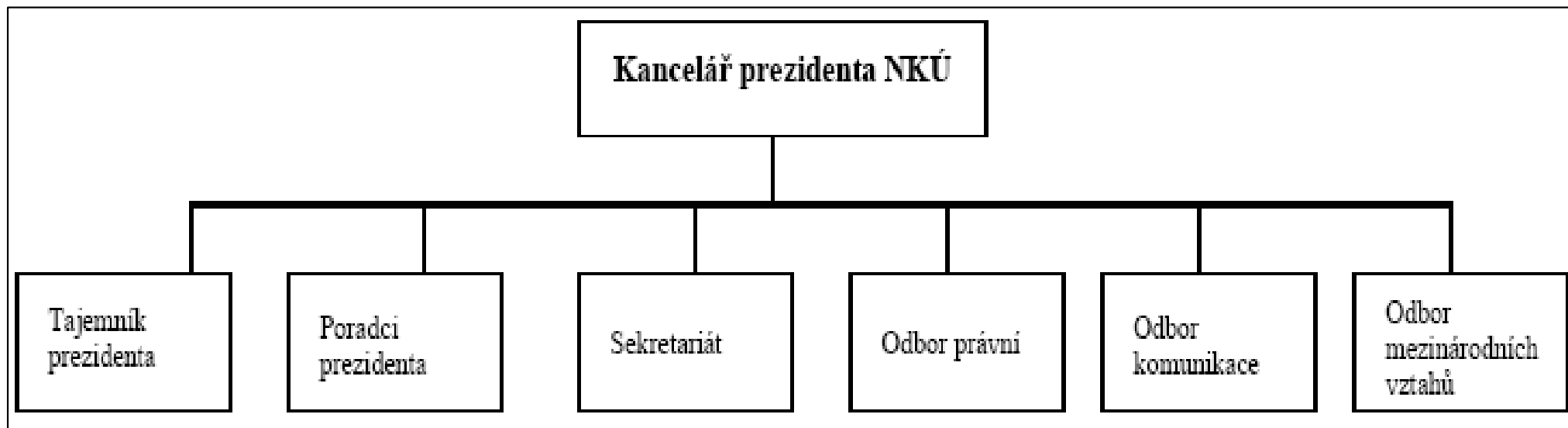
Nejvyšší kontrolní úřad



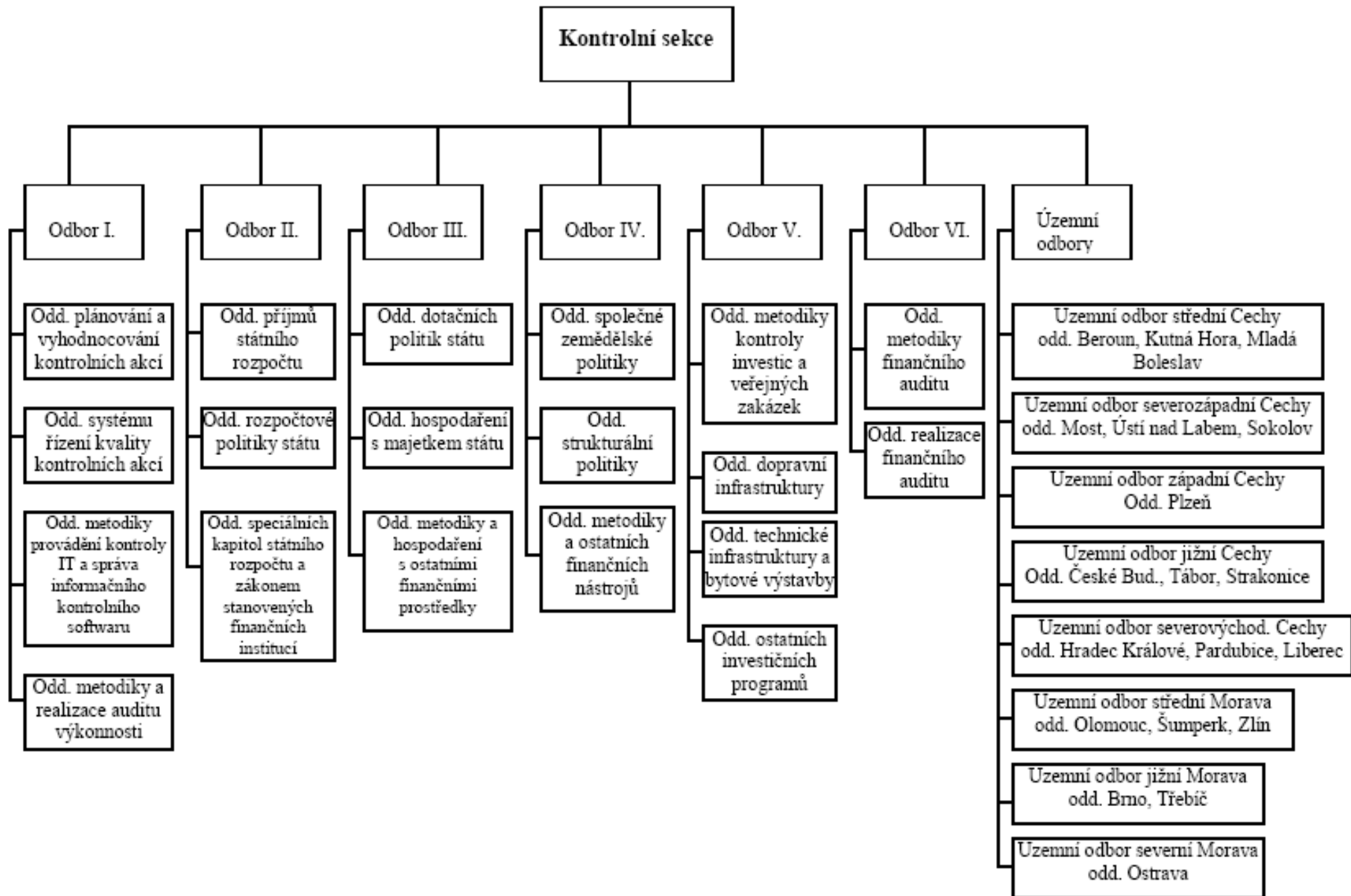
Organizační struktura



Organizační struktura



Organizační struktura



Kvalifikační struktura zaměstnanců NKÚ

Vzdělání	Praha	Územní odbory	Celkem
<i>základní</i>	2	0	2
<i>střední</i>	3	1	4
<i>střední s výučním listem</i>	22	1	23
<i>střední s maturitou</i>	64	24	88
<i>vyšší odborné</i>	1	0	1
<i>vysokoškolské</i>	215	173	388
Celkem	307	199	506

Rozsah kontrolní činnosti NKÚ

- **kontrola legality**
- **finanční audit**
- **výkonnostní audit**

Příprava kontrolní akce

- **analýzy zdrojů informací**
- **vyhodnocení a návrh**
- **zařazení do plánu kontrolní činnosti**
- **vypracování plánovacích listů**

Řízení kontrolní akce

- **člen NKÚ**
 - **koordinuje činnosti**
 - **schvaluje program kontrolní akce**
 - **řídí instruktáže**
 - **zpracovává návrh kontrolního závěru**
- **gesční skupina**
 - **provádí přípravu kontrolní akce**
 - **zpracovává program**
 - **zabezpečuje instruktáže, konzultace**
 - **spolupracuje při návrhu kontrolního závěru**
- **vedoucí skupiny kontrolujících**
 - **řídí činnost skupiny kontrolujících**
 - **zodpovídá za obsah kontrolního protokolu**

Uzavření kontrolní akce

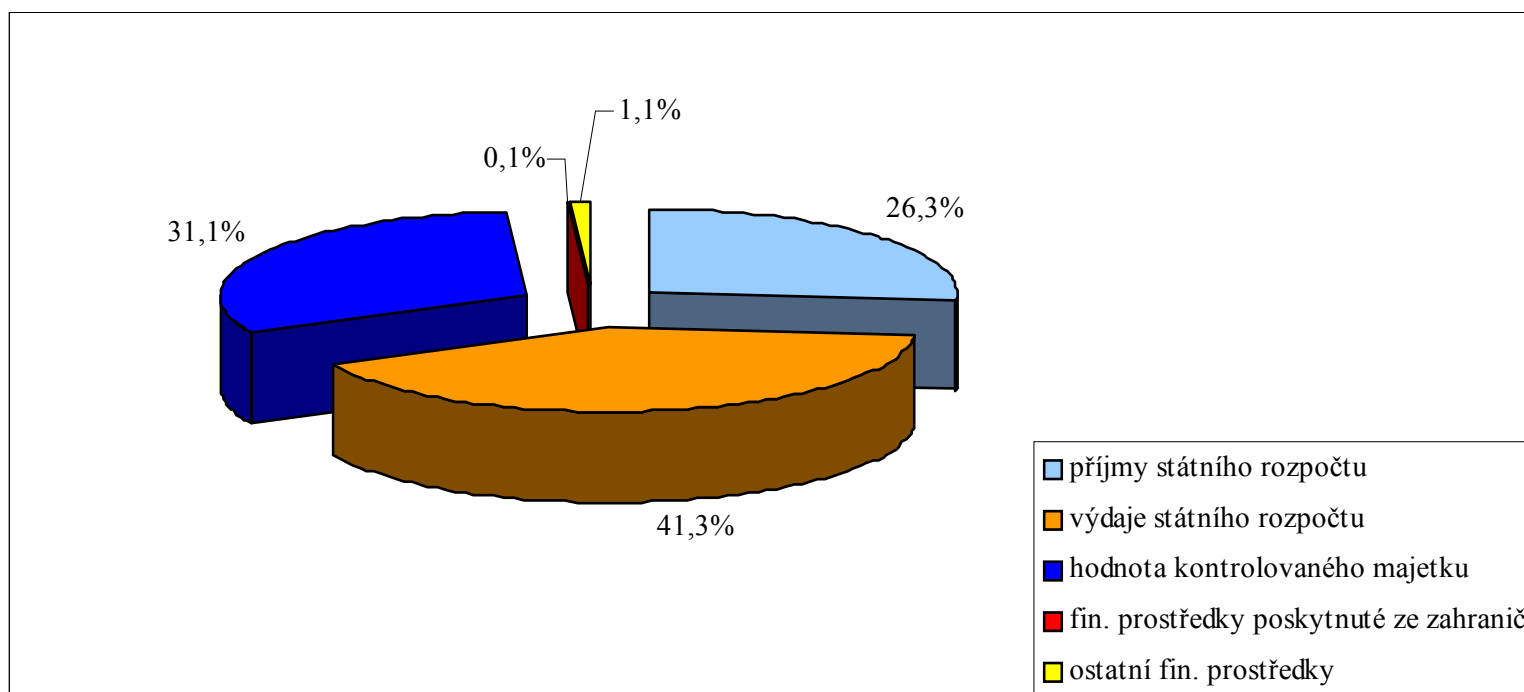
- **kontrolní protokol**
- **námitkové řízení**
- **odvolání proti rozhodnutí o námitkách**
- **kontrolní závěr**

Mezinárodní spolupráce

- **bilaterální spolupráce**
- **Evropský účetní dvůr**
- **INTOSAI – International Organization of Supreme Audit Institutions (1953)**
- **EUROSAI – European Organization of Supreme Audit Institutions (1990)**

Finanční zhodnocení přínosu kontrolní činnosti

Souhrnné finanční zhodnocení kontrolních akcí



Kontrolními akcemi, jejichž kontrolní závěr byl schválen v roce 2006 (bez akcí typu finanční audit), byly zkontrolovány finanční prostředky a majetek státu v celkovém objemu 279,260 mld. Kč

Podání občanů

**Vývoj počtu došlých podání a jejich využitelnost
v letech 2000 až 2006**

	2000	2001	2002	2003	2004	2005	2006
Celkový počet podání	658	702	727	636	707	614	491
Využitelná podání v %	39,9	39	38,9	37,8	39,3	33,4	36,0

Dopady kontrolní činnosti NKÚ

- **informace pro občany**
- **informace pro vládu a parlament**
- **oznámení finančním úřadům**
- **trestní oznámení (z. č. 140/1961 Sb.)**

3. Problematika kontroly v územních samosprávných celcích

Obec

- Zastupitelstvo
- Finanční výbor a Kontrolní výbor zastupitelstva
- Rada
- Komise rady
- Starosta, tajemník OÚ
- Vnitřní kontrolní systém (u obcí nad 15 tisíc – povinný útvar interního auditu)

Kraj

- **Zastupitelstvo**
- **Výbory zastupitelstva: Finanční výbor, Kontrolní výbor a Výbor pro výchovu, vzdělávání a zaměstnanost (např. dotace do školství)**
- **Rada**
- **Komise rady**
- **Hejtman, ředitel KÚ**
- **Vnitřní kontrolní systém včetně interního auditu**
- **V přenesené působnosti kontrola obcí, zejména přezkoumávání jejich hospodaření**

Územní samosprávné celky

- Přezkoumání hospodaření (ekvivalent auditu v podnikatelském sektoru) – vnější kontrola
- Finanční kontrola dle zák. č. 320/2001

Zákon č. 420/2004 Sb., o přezkoumávání hospodaření úsc

- Přezkoumávání hospodaření obcí a DSO – Krajský úřad nebo auditor (dle volby obce)
- V případě obcí do **800 obyvatel**, které nevykonávají hospodářskou činnost realizuje se jen **jednorázové** přezkoumání
- U ostatních obcí **dílčí** přezkoumání v průběhu roku a za celý rok **jednorázové**
- Přezkoumávání hospodaření krajů – MF ČR
- **Dozor** nad přezkoumáním MF ČR, které je metodicky řídí a koordinuje s finanční kontrolou

Kontrola a dozor úsc

- **Kontrola**
- Předběžně, průběžně, následně
- Předmětem kontroly plnění jiných povinností uložených úsc zákonem
- Kontrolní orgán uvede porušení v protokolu a odstraňuje sám úsc
- **Dozor**
- Výhradně následně
- Zákonost aktů úsc
- Dozorový orgán pozastavuje účinnost aktu a podává návrh na zrušení k soudu

Dozor úsc

- Dozoru podléhají
 - Právní předpisy úsc (obecně závazné vyhlášky a nařízení)
 - Usnesení
 - Rozhodnutí
 - Jiná opatření úsc
- Dozoru nepodléhají
 - Porušení občanského, obchodního a pracovního práva (rozhodují soudy)
 - Rozhodnutí ve správním řízení
 - Hospodaření úsc (dle z. o fin. kontrole a z. o přezkoumávání a dle z. o obcích a krajích)

Dozor – samostatná působnost

- Dozor nad samostatnou působností obcí (MV ČR)
- Dozor nad samostatnou působností krajů a hl. města Prahy (MV ČR)

Kontrola – samostatná působnost

- Kontrola nad samostatnou působností obcí (MV ČR)
- Kontrola nad samostatnou působností krajů a hl. města Prahy (MV ČR)

Dozor a kontrola – přenesená působnost

- **Dozor** nad přenesenou působností obcí (KÚ)
- **Kontrola** nad přenesenou působností obcí (KÚ)
- Věcně příslušné správní úřady vykonávají **dozor** i **kontrolu** nad přenesenou působností krajů a hl. města Prahy

4. Finanční kontrola ve veřejné správě

Zákon č. 320/2001 Sb., o finanční kontrole ve veřejné správě

Zákon definuje **system finančních kontrol**, které jsou správci kapitol a územně samosprávné celky povinny zajišťovat. Tento systém se týká nejen jejich hospodaření, ale i hospodaření organizačních složek a příspěvkových organizací ve své působnosti. Současně zajistí prověřování přiměřenosti a účinnosti tohoto systému a pravidelné, alespoň roční hodnocení jeho účinnosti a přijímat opatření k jeho zkvalitňování.

Zákon č. 320/2001 Sb., o finanční kontrole ve veřejné správě

- Vymezuje **uspořádání a rozsah** f.kontroly vykonávané mezi orgány VS, mezi orgány VS a žadateli nebo příjemci veřejné f. podpory a uvnitř orgánů veřejné správy
- Dále vymezuje **předmět**, cíle, zásady, postupy a metody finanční kontroly.
- Vztahuje se i na st. podniky, PF
- **Netýká se kontroly vykonávané NKÚ a netýká se přezkoumávání hospodaření úsc**

Třístupňová organizační struktura systému finanční kontroly

1. **MF ČR**, jako ústřední správní úřad a gestor pro fin. kontrolu. Zabezpečuje funkci centra metodického řízení, koordinaci a výstupy zpravodajské systému o fungování kontrolních mechanismů (viz dále odbor 17)
2. **Správci kapitol** státního rozpočtu a orgány úsc jako správci veřejných rozpočtů.
3. Ostatní **organizační složky státu a úsc** a právnické osoby hospodařící s veřejnými prostředky.

System finančních kontrol tvoří

1. **Veřejnosprávní kontrola** (*pozn. „vnější“ k.*)
2. **Finanční kontrola podle mezinárodních smluv** (*tj. mezinárodních zdrojů*)
3. **Vnitřní kontrolní systém**
 - a) **řídící kontrola** (*pozn. „manažerská“ k.*)
 - b) **interní audit**

Děkuji za pozornost.