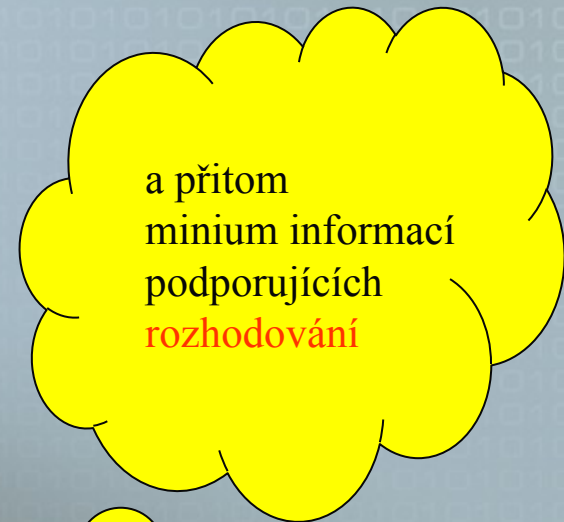




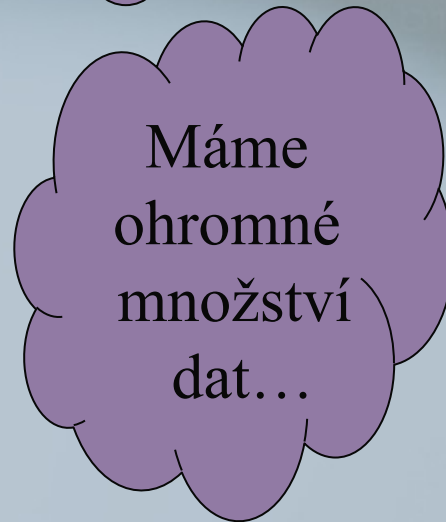
# Činnosti spojené s projekty a ERP

Skorkovský, ESF MU

# Základní problém I



a přitom  
minium informací  
podporujících  
rozhodování

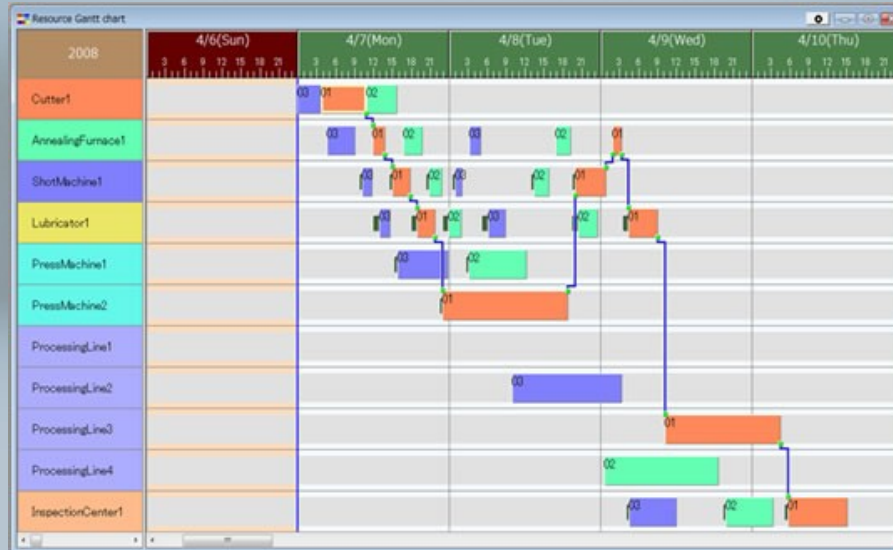


Máme  
ohromné  
množství  
dat...



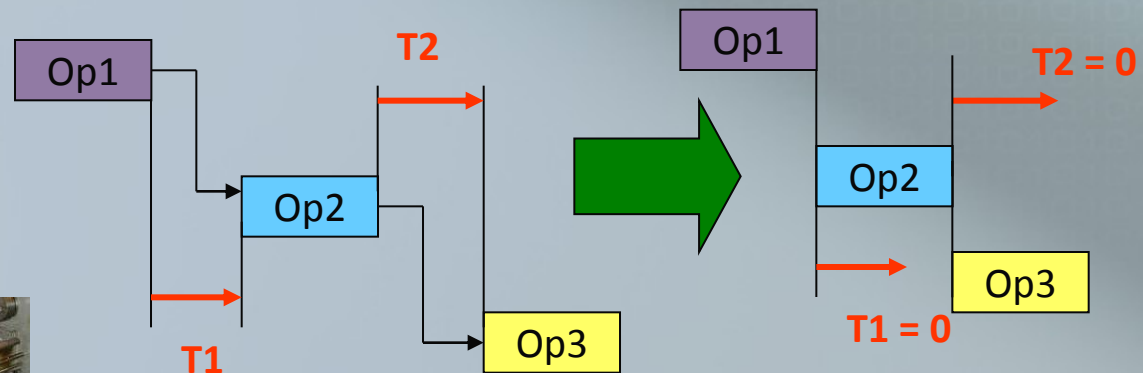
# Základní problém II

Chceme jemné plánování (minimalizace prostojů)



$$T1 + T2 = X$$

$$Opt = \text{Min}(X)$$





# po nahrání projektu

**Přiradit zdroje**

Úkol: Výroba kliky -soustruh 1

Možnosti seznamu zdrojů

Filtrovat podle:

Všechny zdroje Další filtry...

K dispozici pro práci 0h

Zdroje z Projekt1 klicka a její výroba 20120217

Fréza 1	Název zdroje	Pož./Popt.	Jednotky	Náklady
<input checked="" type="checkbox"/>	Nerez		1	1 200,00 Kč
<input checked="" type="checkbox"/>	Soustruh 1		100%	300,00 Kč
<input checked="" type="checkbox"/>	Soustružník		50%	2 000,00 Kč
	Fréza 1			
	Fréza 2			
	Frézař			
	Konstruktér			
	Kontrolor jakosti			
	Mistr			
	Plánovač výroby			

Podržte stisknutou klávesu Ctrl a kliknutím vyberte více zdrojů.

20120217 - Microsoft Project

Úkol: Naplánovat automaticky

Úkol: Zkontrolovat

Úkol: Přesunout

Úkol: Režim

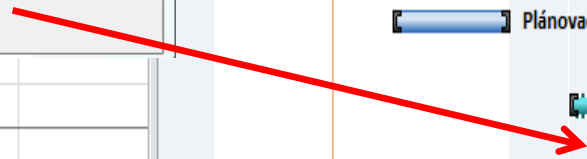
Úkol: Úkol

Vložit: Souhrn, Milník, Dodávka

Vlastnosti: Poznámky, Podrobnosti, Přidat na časovou osu

Úpravy: Přejít na úkol

	Po 20.II	St 22.II	Pá 24.II	Ne 26.II	Út 28.II	Čt 1.III	So 3.III	Po 5.III
0	0	0	0	0	0	0	0	0
1	[Green bar]							
2	[Red bar] Konstruktér							
3	[Blue bar] Technolog							
4	[Blue bar] Plánovač výroby							
5	[Green bar]							
6	[Red bar] Soustružník[50%];Soustruh 1;Nerez[1]							
7	[Red bar] Fréza 1;Nerez[1];Frézař[50%]							
8	[Yellow bar] Kontrolor jakosti							
9	[Red bar]							
10	[Green bar] Soustruh 2;Soustružník[50%];Nerez[1]							
11	[Blue bar] Fréza 2;Frézař[50%];Nerez[1]							



Soubor

Ganttův diagram

Zobrazení

1

2

3

4

5

6

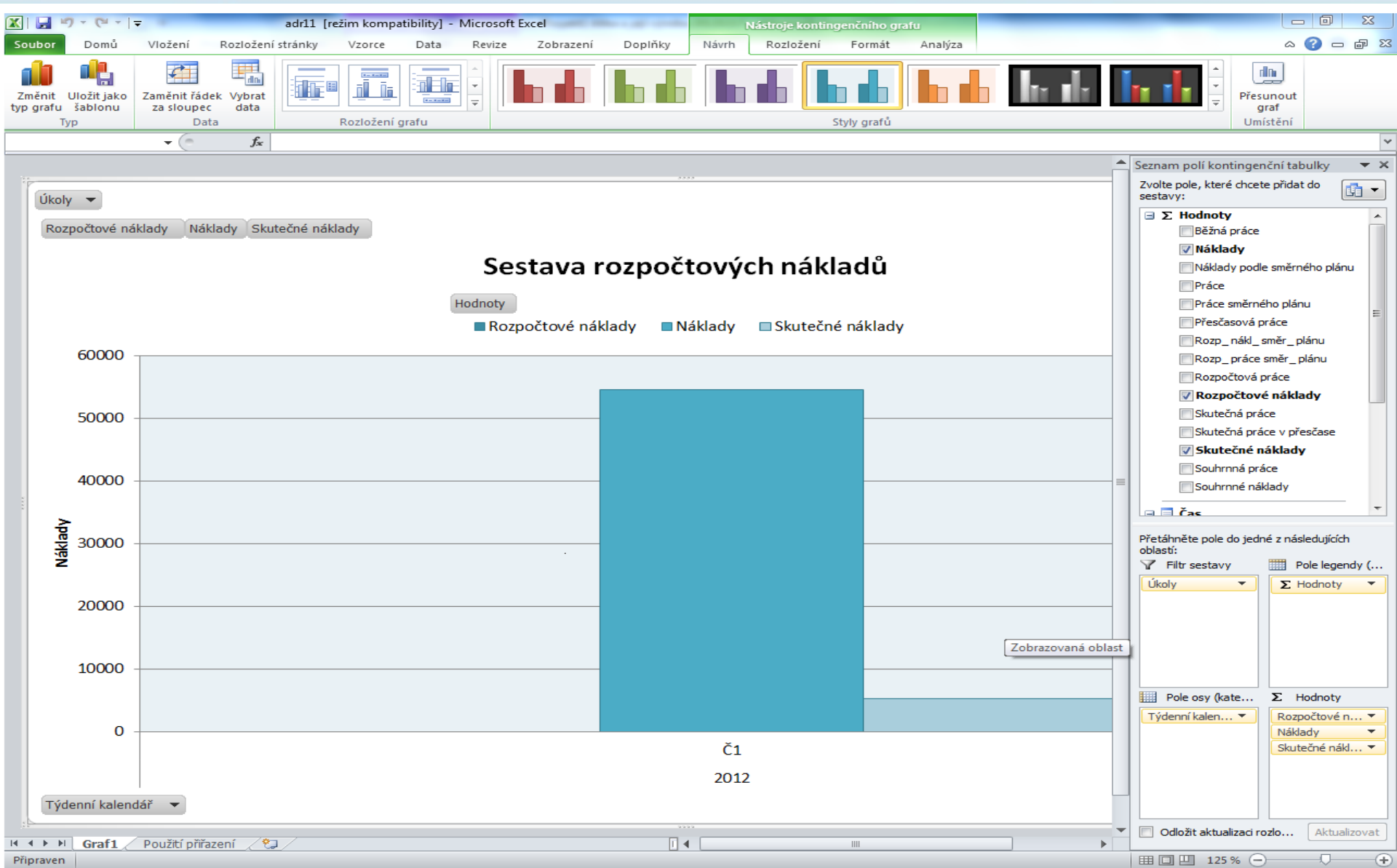
7

8

9

10

# Projektový reporting



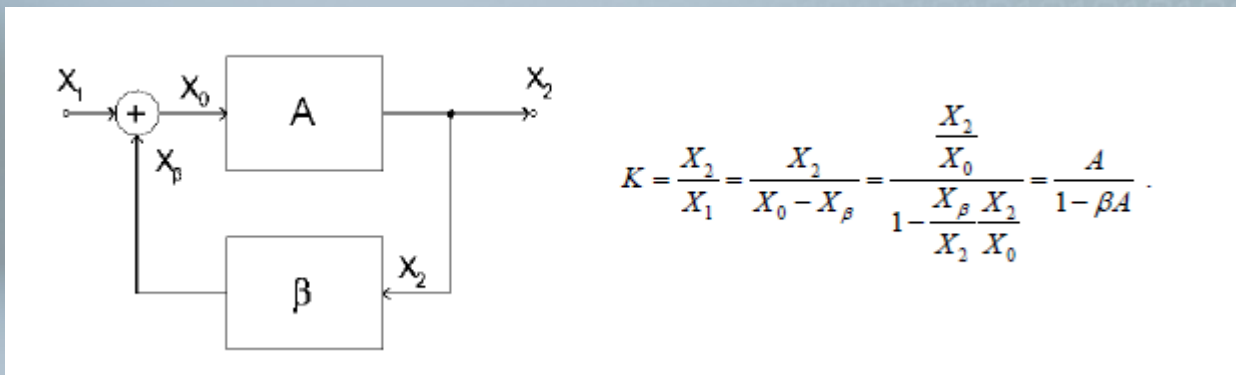
# Možné důvody proč to nejde



Nejasné priority, různé zájmy, špatné= **SOP**

(**SOP = Standard Operation Procedures**)

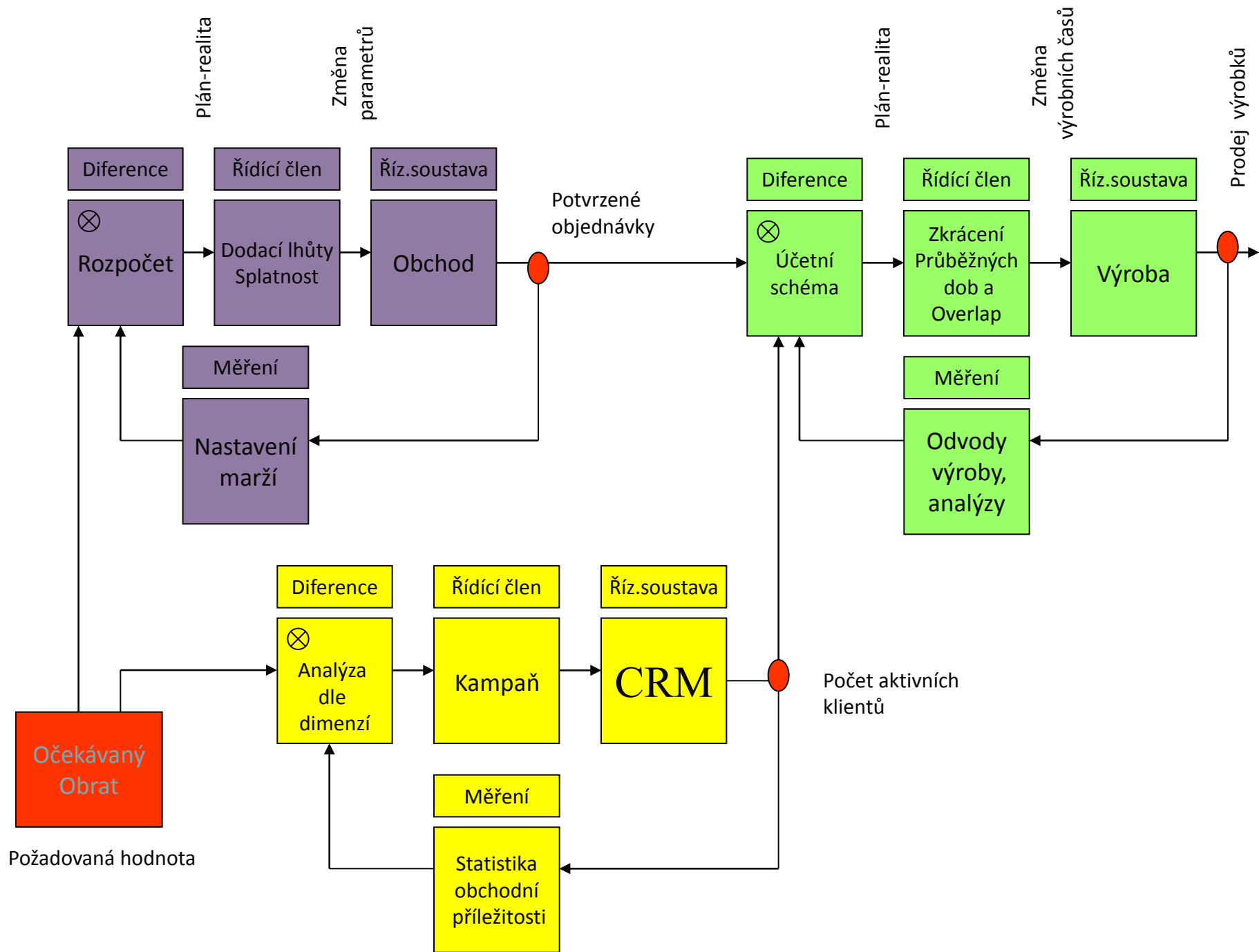
# Klasický model reprezentující zpětnovazební obvod



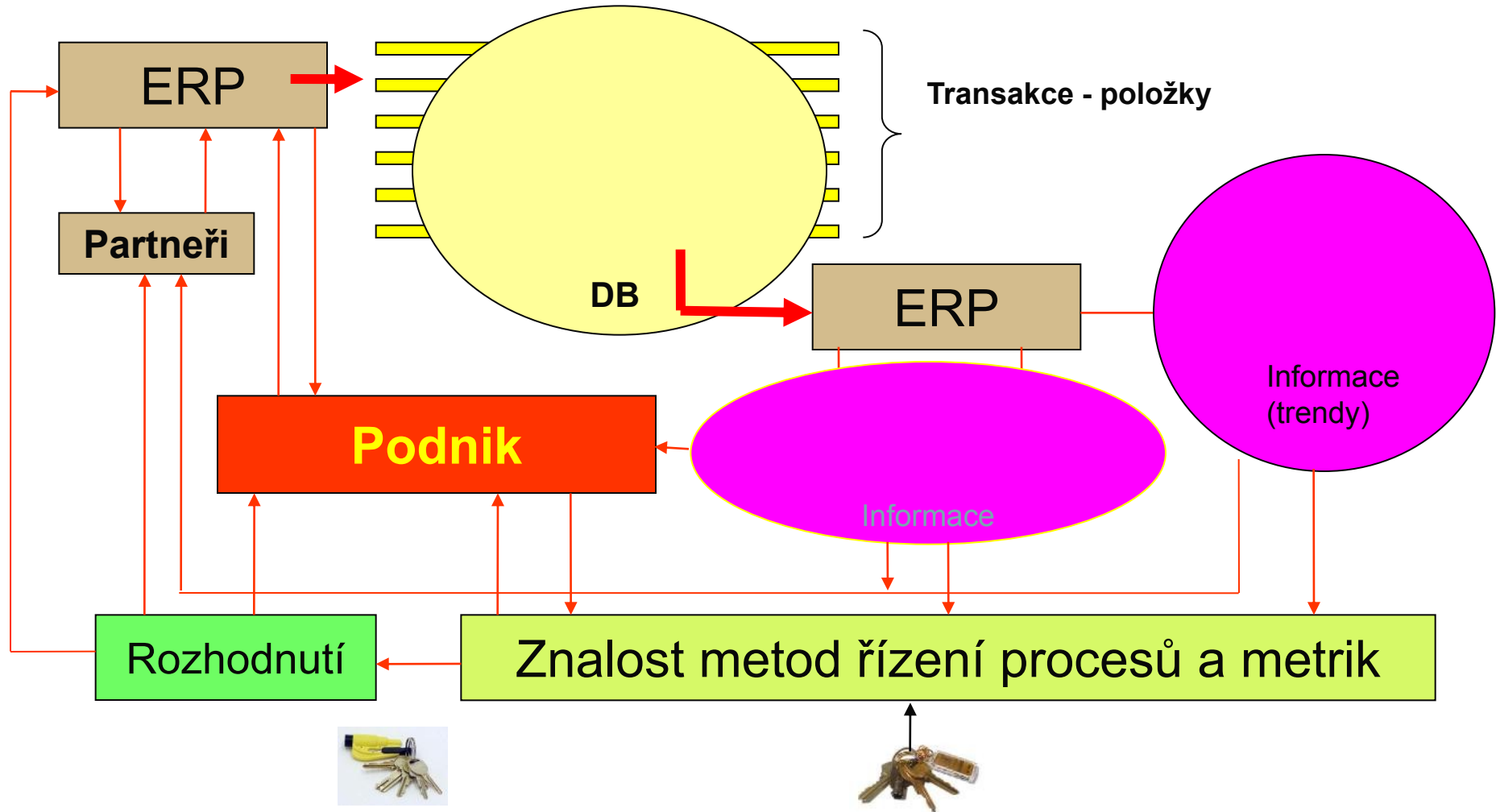
$$K = \frac{X_2}{X_1} = \frac{X_2}{X_0 - X_p} = \frac{\frac{X_2}{X_0}}{1 - \frac{X_p X_2}{X_0}} = \frac{A}{1 - \beta A}$$







# Zjednodušené schéma využívání ERP



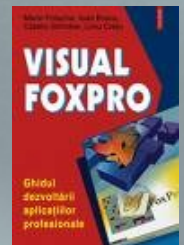
Klíčová rozhodnutí

Klíčová znalost



# Takový obyčejný obchodní případ..

- Tiskárna někde v Horní Dolní má malý problém
- Pro řízení polygrafických procesů používají :
  - ekonomický systém „Klídek“
  - systém pro kalkulace, logistiku, řízení výroby a další procesy napsaný :
    - v zastaralém prostředí FOX PRO
    - systémy udržuje a zná jeden jediný pracovník
  - MS Office



# Takový obyčejný obchodní případ..

- **Ostré konkurenční prostředí vyžadující :**
  - rychlou reakci na poptávku
  - variabilní nabídky a jejich okamžitou kalkulaci
  - zkracování dodacích termínů
  - procesy řízené podle flexibilního workflow
  - přesné oceňování ukončených zakázek
  - zpětné vazby na vnější a vnitřní signály :
    - důvody odmítnutí nabídek
    - důvody neočekávaných nákladů

# Takový obyčejný obchodní případ..

- **Ostré konkurenční prostředí vyžadující :**
  - pokrytí všech základních procesů :
    - předtisková příprava (DTP,...)
    - nákup materiálu (papír, barvy,..)
    - tisk různými technologiemi
    - plánování výroby a dílenské řízení
    - dokončovací operace
      - ořezávání
      - snášení
      - vazba
      - vysekávání
    - generace výdejek a faktur
    - sledování salda a tak dále a tak dále

# Tiskařský stroj a barvy



# Takový obyčejný obchodní případ..

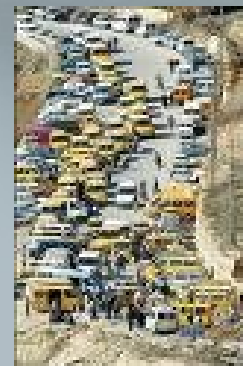
- Úzká místa(TOC) – hrozby (SWOT) :
  - zastaralý systém, který je nutno stále upravovat
  - heterogenní části IT nástrojů (finance, kalkulace, výroba, plánování, personalistika,..) neposkytují nikdy přesný obraz stavu – data se mezi aplikace „přenášejí“ – zdroj chyb
  - kalkulace je závislá na chybném lidském faktoru
  - **jeden autor systému, který zatím funguje**



# Takový obyčejný obchodní případ..

- Úzká místa(TOC) – hrozby (SWOT) :
  - internetové aukce upřednostňují konkurenty, kteří jsou levnější a rychlejší
  - velikost objednávaných dávek papírů a barev stojí na nepřesných odhadech nákupčích (při vysokém počtu zakázek, strojů a typů papíru je optimalizace nákupu vedoucí k nižším aktivům při zachování dobré servisní úrovně je odhad nakupovaného množství v čase nad síly jedince s tužkou)

Vstup do pásma Gazy →



# Takový obyčejný obchodní případ..

## ■ Přichází údajný spasitel a nabízí :

- moderní flexibilní ERP systém
- zázemí IT firmy s tradicí
- zázemí globálního dodavatele

## ■ Přicházející mesiáš ovšem nenabízí :

- znalost polygrafických procesů
- aplikaci, která umí tyto procesy řídit a je plně integrovaná s nabízeným ERP

## ■ Přicházející uchazeč o zakázku by musel :

- procesům porozumět
- aplikaci ve vývojovém prostředí ERP napsat
- provést implementaci
- místo výše uvedených bodů najít již existující vertikální a celosvětové, vyzkoušené řešení



# Takový obyčejný obchodní případ..

## Nalezení vertikály je správně !

- jde o cizí firmu, která řešení **Print** už implementovala 100-krát a v různých jazycích



← Jedna DB

Účetnictví  
Logistika  
Nákup a Prodej  
CRM

# Takový obyčejný obchodní případ..

- Uspořádá se **Live Meeting** kde se autor aplikace na dálku předvede :
  - nastavení aplikace
  - základní funkce a „**sweet points**“
  - řízení průběhu zakázky
- Prezenci překládají místní potenciální dodavatelé
- Zákazník je spokojený a očekává další akce
- Dodavatel uzavře smlouvu o lokalizaci a šíření pro určitou geografickou lokalitu



# Pohled na hlavní obrazovku aplikace **Print**

**Order 20050 James Dailey Ltd. - Case Card**

General Invoicing Shipment Foreign Trade Info Other All **Order**

Sell-To No.  ID  Quote no. . . . .

Sell-to Name . . . . . James Dailey Ltd. Search Order No. . . . .

Sell-To Address . . . . . 153 Thomas Drive Copy Invoice Number . . . . .  Show de...

Sell-To Postal Code/City . GB-CV6 1GY Coventry Customer Salesperson . . . . . SOS Sonny Salesman

Sell-To Phone . . . . . Fax . . . . . Order Estimator . . . . .

Sell-To Contact . . . . . Mr. James Dailey Coordinator . . . . . NWS

Your Reference . . . . .  Responsible . .  NWS NWS Superuser

Old order number . . . . .  Status Code . . . . . ORDER Order confirmati...

Order Type . . . . .  Deadline . . . . . 12.01.04 Next Status

Product Group . . . . . 400 Brochures Rejection Code . . . . .  PLAN

Job Name . . . . . test imposition Eco-label . . . . .  Change Status

J...	V...	A...	Type	U..	Product	Te...	Quan...	Pa...	For...	C..	C..	Paper	Job Name	External Description
				R..	Group	Job			Code	F..	B..			
▶	1	1	Order		400	4	1.000	32	A5	4	4	223	test impositi...	1.000 brochures in format A5 a...

Job New Ver. New Job Order Milestones Job Items Print...  
 Job Estimating Planning Specifications Shipments Invoice/Draft Nápořěda

# Pohled na obrazovku aplikace Print (vyřazení a parametry)

299 - Technical specifications for: sheet / pieces / imposition

Sheet No. . . . . 1 of 2

Job Item No. . . . . 1 of 1

Description . . . . .

Paper Item No.  223

Quantity . . . . . 1000 1000

Satin Princess

Colors Front  4 Varnish Front

Paper Quality . . . . . PAPER

Colors Back . . . . . 4 Varnish Back

Grammage . . . . . 115,00

Different Colors... 4 Colors

Paper Sheet For... 640

Pages with ...  32 Total/subject 32

Format Code  A5

Depth . . . . . 210 Conjugate ... 1

Width . . . . . 147 Conjugate ... 2

Imposition ...  IMP-002

Printing met...  Work and Turn

Pages in Sh...  32 Reverse Pla...

Printed sheet/ful... 1

Job Items on th... 1

Qty in block. . . . . 1 Replace. . 0

Automatic Resid...

Sheet Format code

Sheet Depth. . . . . 640

Sheet width . . . . . 900

End Quantity . . . . . 1000

Scrap . . . . . 830

Sheet . . . . . 1830

Quantity of She... 1

Total . . . . . 1830

Jo...	Qua...	Addition...	Colors Fr.
▶ 1	1000	1000	

1	16	13	4
32	17	20	29

Sheet    New Job Item    Processes    Procesflow    Sheet Param...    Pages    Zavřít    Nápověda

# Takový obyčejný obchodní případ..

- Některé důvody, které vedou dodavatele ke smlouvě s autorem aplikace Print :
  - analýza místního trhu (**SWOT,GAP**)
  - očekávání opakovaných prodejů – slibný tržní segment
  - analýzy konkurence na trhu
  - možná spolupráce kvalifikovaných zdrojů v zahraničí (prodej služeb)



# Položky projektu..

## ■ Činnosti

- získání nutných znalostí z polygrafie
- úvodní školení
- jmenování týmu a jeho vedení
- rozpočet (náklady a „business plan“-výnosy)
- lokalizace jazyk X->CSY
- úprava ERP a **Print** pro české podmínky
- zvládnutí vnitřní logiky aplikace
- další, podrobnější školení



# Položky projektu..

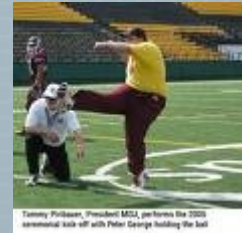
## ■ Činnosti

- překlady marketingových materiálů a jejich tisk do schválených šablon
- vytvoření PWP prezentací nutných pro další obchodní aktivity
- vytipování prospektů – segmenty trhu
- pojmenování přínosů a „**selling against**“
- prezentace u vybraných zákazníků a reakce na otázky- zpětná vazba zvyšuje znalosti o procesech a zvyklostech v oboru
- generace upravených ceníků pro aplikaci **Print**

# Položky projektu..

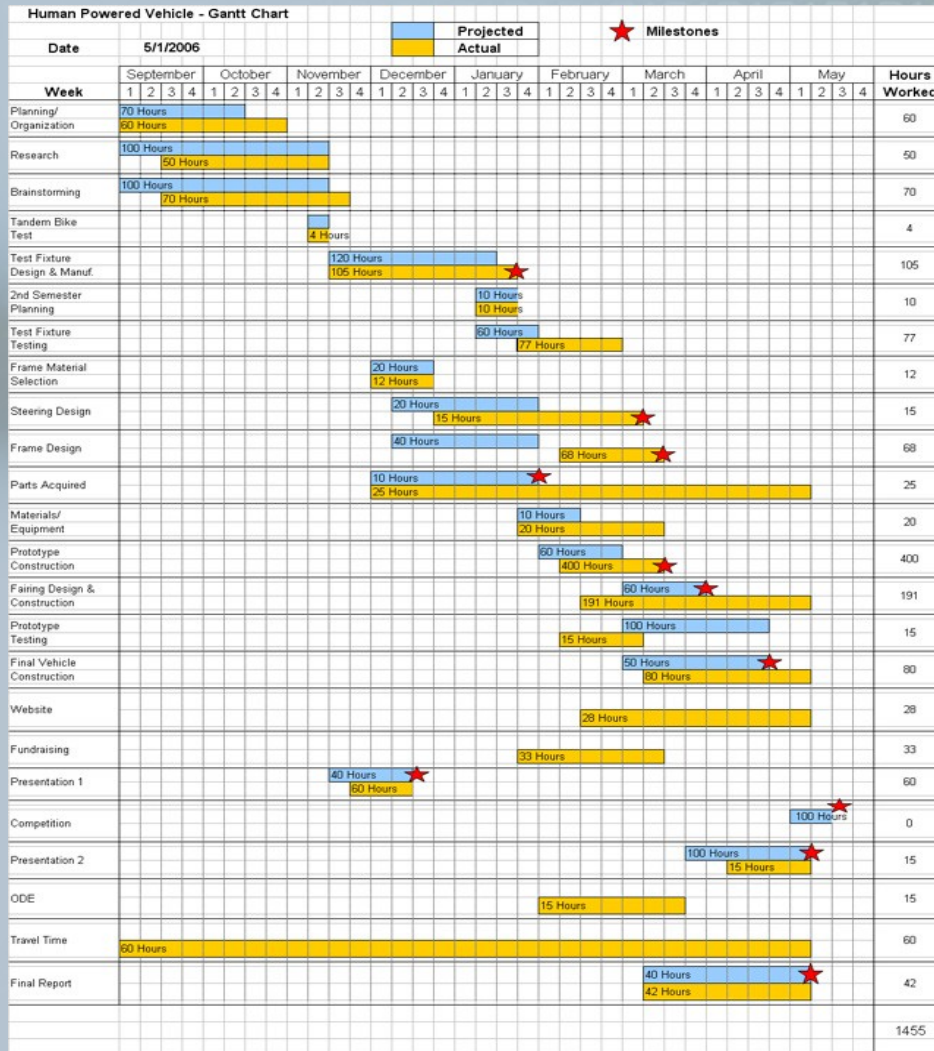
## ■ Činnosti

- organizace semináře typu „Kick-Off“ („slavnostní výkop“)
  - kde a kdo a co a proč a kdy
  - příprava prezentací
  - pozvánka a její grafická a obsahová úroveň
  - zaslání pozvánek a zpětná vazba (follow-up)
  - Kick-Off
  - zmapování zájmu a úprava strategie a plánování zdrojů



# Položky projektu..

## Gantt



# Položky projektu..

## ■ Činnosti

- podpis smlouvy s pilotním zákazníkem
- Implementace systému (pouze vybrané činnosti)
  - studie, analýza, cílový koncept,...
  - úvodní školení
  - úpravy systému
  - testy úprav
  - převody dat a nastavení tkzv. technologických „**master data**“
  - prodej licencí a případně HW prostředků
  - změnová řízení

# Položky projektu..

## ■ Činnosti

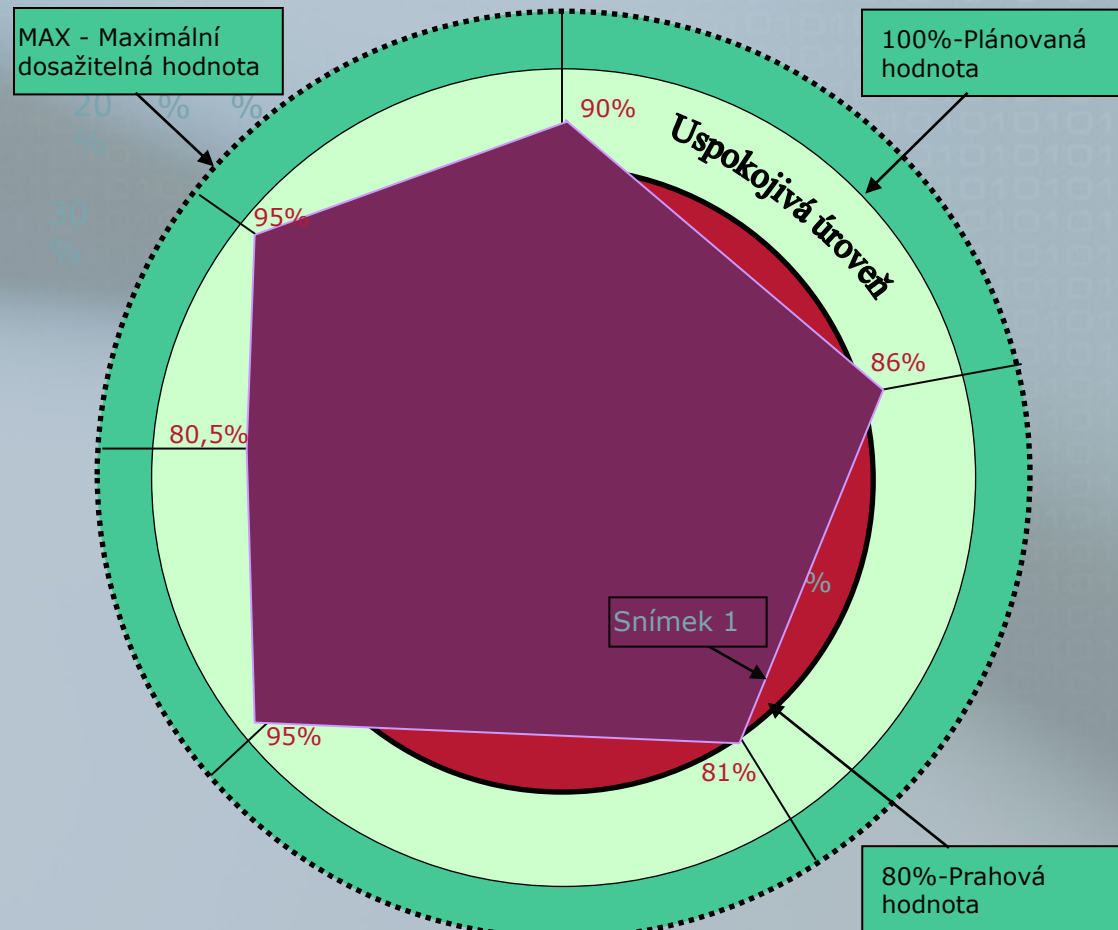
### Implementace systému (pouze vybrané činnosti)

- školení na již reálnými daty naplněném systému
- inventury a převody zůstatků na účtech
- ostrý start
- dohled za chodu



Znalosti spojené s řízením projektu

# Dopadl projekt úspěšně ?

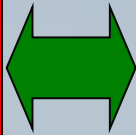


# Další možný projekt..



- **Hotelový řetězec Rocco Forte \* \* \* \* \***
- **Kde ?** (2x, Skotsko 1x, Německo 2x, Praha 1x, Řím, Florencie, Swiss, Rusko ....)
- **Výběr použitého SW** (vybraná firma pro dodávku účetního back end systému ERP : Serenissima Informatica, Padova)
- **Výběr lokálního partnera** (CZ MS Dynamics NAV partner X : požadavky -> stabilita, znalost mezinárodního prostředí, jazyková připravenost, reference v zahraničí,... )
- **Miláno** (serverová farma pro všechny hotely)
- **Všechny hotely používají stejnou účetní OSNOVU** (USoA) – mimo jiné jednodušší konsolidace (IFRS)
- **Výběr hotelového SW a účetního SW**

# Základní koncept (přehled)



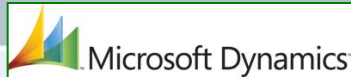
**General Ledger**

- Chart of Accounts
- Bank Accounts
- Budgets
- Account Schedules
- Analysis by Dimensions
- Payment Order
- Bank Statement
- Payment Journals
- General Journals
- Cash Register Documents
- Intercompany Postings
- Reports
- VAT Return
- Issued Payment order
- Issued Bank Statement

**General Ledger**

- Fixed Assets
- Sales & Receivables
- Relationship Management
- Service Management
- Purchases & Payables
- Inventory
- Warehouse Management
- Manufacturing
- Capacity Requirements Planning
- Resources
- Jobs
- Human Resources
- Commerce Portal

**SERENISSIMA**



**PRÍZNANÍ**  
k dani z přidané hodnoty

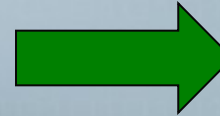
za zdaňovací období: měsíc 9 čtvrtletí rok 2005

1. Přátelství 94 X 2. Osvěta identifikovaná k dani 98

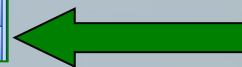
3. Nezářadná 195, 6, 8 108

**B. ODDÍL - daň z přidané hodnoty**

I. Prošetřete (X) nevznikla-li daňová povinnost		Základ daně	Daň na výstupu
II. Povinnost přiznat daň za			
1. smlouvacími zdanitelnými plnění s místem plnění v tuzemsku			
210	se základní sazbou daně	50	10
215	se sníženou sazbou daně	10	1
2. pořízení zboží z jiného členského státu (5 až 19 odst. 6 písm. c); náhrada § 19)			
220	se základní sazbou daně	242	47



**Dataport**





# Překlad textových řetězců pro komunikaci Protel<->Dynamics NAV do češtiny (nutná znalost terminologie a jazyka)



	B	C	D	E
745	57002	Option String	Period,Fiscal Year	Období,Fiskální rok
746	57002	Field Name	Accrued/Deferred Amount Type	Typ částky na časovém rozlišení
747	57002	Option String	,Accrued Income,Accrued Charge,Deferred Charge,Deferred Revenue	,Příjmy příštích období,Výdaje příštích období,Náklady příštích období,Výnosy příštích období
748	57002	Field Name	Changed Original Data	Původní data změněna
749	57002	Field Name	Journal Template Name	Název šablony deníku
750	57002	Field Name	Document Type	Typ dokladu
751	57002	Option String	,Order,Invoice,Credit Memo	,Objednávka,Faktura,Dobropis
752	57002	Field Name	Journal Batch Name	Název listu deníku
753	57002	Field Name	Line No.	Číslo řádku
754	57002	Field Name	G/L Entry No.	Číslo věcné položky
755	57002	Field Name	Processed Flag	Číslo věcné položky
756	57002	Field Name	Deferred Posting	Odložené zaúčtování
757	57002	Field Name	To be Deferred	Zahrnout do příštích období
758	57002	Field Name	Document No.	Čís. dokladu
759	57002	Field Name	Line No.	Číslo řádku
760	57002	Field Name	Account No.	Číslo účtu
761	57002	Field Name	Account Description	Název účtu
762	57002	Field Name	Balance Account No.	Název rozvahového účtu
763	57002	Field Name	Balance Account Description	Rozvahový účet - popis
764	57002	Field Name	Amount	Částka
765	57002	Table	Accr/Def Amount Journal Header	Hlavička deníku pro částky na časovém rozlišení
766	57002	Text Constant	No journal line data found !	V řádku deníku nebyla nalezena žádná data !
767	57002	Text Constant	Date in Closed Period	Datum v uzavřeném období
768	57002	Text Constant	Initial Date not in Actual Fiscal Year	Počáteční datum nespadá do stávajícího fiskálního roku
769	57002	Text Constant	Final Date < Initial Date	Konečné datum < Počáteční datum
770	57002	Text Constant	Journal Amount Missing	V deníku chybí částka
771	57002	Text Constant	Type Not allowed with Def. Amount Delayed Posting	Tento typ není povolený pro opožděné zaúčtování Odložené částky
772	57002	Text Constant	Def.Posting not allowed with Journaling Period = Period	Zaúčtování Odložené částky na časové rplíšení není povoleno pokud se perioda zápisu = Období
773	57002	Text Constant	Account Type %1 not valid for Deferred	Typ účtu %1 není platný účtování Odložené částky na časové rozlišení
774	57003	Field Name	Section Type	Typ sekce
775	57003	Option String	,Sale,Purchase,G/L Ledger	,Prodej,Nákup,Hlavní kniha

# Rozvaha (generace pomocí nástroje účetní schéma)



**General Ledger**

- Chart of Accounts
- Bank Accounts
- Budgets
- Account Schedules
- Analysis by Dimensions
- Payment Order
- Bank Statement
- Payment Journals
- General Journals
- Cash Register Documents
- Intercompany Postings
- Reports
- VAT Return
- Issued Payment order
- Issued Bank Statement
- General Ledger**
- Fixed Assets
- Sales & Receivables
- Relationship Management
- Service Management
- Purchases & Payables
- Inventory
- Warehouse Management
- Manufacturing
- Capacity Requirements Planning
- Resources
- Jobs
- Human Resources
- Commerce Portal

**SERENISSIMA**

Název . . . . . ROZVAHA04 **Účetní schéma**

Číslo řady	Popis	Typ s...	Součet
001	AKTIVA CELKEM	Vzorec	B001+K001
002	Pohledávky za upsany základní kapitál	Vzorec	B002+K002
003	Dlouhodobý majetek	Vzorec	B003+K003
004	Dlouhodobý nehmotný majetek	Vzorec	B004+K004
005	Zřizovací výdaje	Vzorec	B005+K005
006	Nehmotné výsledky výzkumu a vývoje	Vzorec	B006+K006
007	Software	Vzorec	B007+K007
008	Ocenitelná práva	Vzorec	B008+K008
009	Goodwill (+/-)	Vzorec	B009+K009
010	Jiný dlouhodobý nehmotný majetek	Vzorec	B010+K010
011	Nedokončený dlouhodobý nehmotný majetek	Vzorec	B011+K011
012	Poskytnuté zálohy na dlouhodobý nehmotný ...	Vzorec	B012+K012
013	Dlouhodobý hmotný majetek	Vzorec	B013+K013
014	Pozemky	Vzorec	B014+K014
015	Stavby	Vzorec	B015+K015
016	Samostatné movité věci a soubory movitých ...	Vzorec	B016+K016
017	Pěstelské celky trvalých porostů	Vzorec	B017+K017
018	Základní stádo a tažná zvířata	Vzorec	B018+K018
019	Jiný dlouhodobý hmotný majetek	Vzorec	B019+K019
020	Nedokončený dlouhodobý hmotný majetek	Vzorec	B020+K020
021	Poskytnuté zálohy na dlouhodobý hmotný ma...	Vzorec	B021+K021
022	Oceňovací rozdíl k nabytému majetku (+/-)	Vzorec	B022+K022
023	Dlouhodobý finanční majetek	Vzorec	B023+K023
024	Podíly v ovládaných a řízených osobách	Vzorec	B024+K024
025	Podíly v účetních jednotkách pod podstatným...	Vzorec	B025+K025
026	Ostatní dlouhodobé cenné papíry a podíly	Vzorec	B026+K026
027	Půjčky a úvěry - ovládající a řídicí osoba, po...	Vzorec	B027+K027
028	Jiný dlouhodobý finanční majetek	Vzorec	B028+K028
029	Pořizovaný dlouhodobý finanční majetek	Vzorec	B029+K029
030	Poskytnuté zálohy na dlouhodobý finanční m...	Vzorec	B030+K030
031	Oběžná aktiva	Vzorec	B031+K031
032	Zásoby	Vzorec	B032+K032
033	Materiál	Vzorec	B033+K033
034	Nedokončená výroba a polotovary	Vzorec	B034+K034
035	Výrobky	Vzorec	B035+K035

**ROZVAHA**  
v plném rozsahu  
ke dni 15. 11. 2007  
(v Kč - z. des. míst)

IC  
7777 7777

Obchodní firma nebo jiný název účetní jednotky  
CINOHUS P.E s.r.o.  
Sídlo, název bydliště účetní jednotky  
podle § 18 a 19 od. 1 zákona  
Číslo účt. 0  
IČO: 493 01

Označení	AKTIVA	Číslo řádku	Běžné účetní období			Minulý úč. období
			Brutto	Korekce	Netto	
a	b		1	2	3	4
	AKTIVA CELKEM	001	29 239 952,46		29 239 952,46	191 977 933,78
A.	Pohledávky za upsany základní kapitál	002				
B.	Dlouhodobý majetek	003				-7 280 944,94
B. I.	Dlouhodobý nehmotný majetek	004				
B. I. 1.	Zřizovací výdaje	005				
2.	Nehmotné výsledky výzkumu a vývoje	006				
3.	Software	007				
4.	Ocenitelná práva	008				
5.	Goodwill (+/-)	009				
6.	Jiný dlouhodobý nehmotný majetek	010				
7.	Nedokončený dlouhodobý nehmotný majetek	011				
8.	Poskytnuté zálohy na dlouhodobý nehmotný majetek	012				
B. II.	Dlouhodobý hmotný majetek	013				-7 280 944,94
B. II. 1.	Pozemky	014				
2.	Stavby	015				-4 628 154,70
3.	Samostatné movité věci a soubory movitých věc	016				-618 116,93

Souhlasí se:	Podpisový záznam statutárních orgánů účetní jednotky nebo podpisový záznam ředitele společnosti, pokud je účetní jednotkou
Název firma účetní jednotky	Podpis ředitele

# Uniform System of Accounts

No.	Name	Income/Balance	Account Type	Mapping	Account synte	Analytic	Czech description
0047500	Other Debtors - Insurance Advances Premium Payment	Balance Sheet	Posting		381	100	Náklady příštích období - pojištění zaměstnanců
0067700	Prepaid rent	Balance Sheet	Posting		381	200	Náklady příštích období - nájemné
0069000	Prepaid Insurance	Balance Sheet	Posting		381	300	Náklady příštích období - pojištění budovy a odpovědnosti
0069500	Prepaid Licences & Permits	Balance Sheet	Posting		381	310	Náklady příštích období - licence a povolení
0070000	Prepaid Maintenance Contracts	Balance Sheet	Posting		381	400	Náklady příštích období - provozní náklady
0070300	Prepaid Sales & Marketing	Balance Sheet	Posting		381	500	Náklady příštích období - Sales & Marketing
0070350	Prepaid - Property taxes	Balance Sheet	Posting		381	600	Náklady příštích období - daň z nemovitosti
0141000	Financing Costs	Balance Sheet	Posting		381	700	Náklady příštích období - náklady na financování
0141100	Brand	Balance Sheet	Posting		381	800	Náklady příštích období - rebranding
0155000	Pre Opening Cost	Balance Sheet	Posting		381	900	Náklady na zprovoznění hotelu
0250010	GRNI - Stores	Balance Sheet	Posting		383	100	Výdaje příštích období - stock
0250050	GRNI Non Stores	Balance Sheet	Posting		383	200	Výdaje příštích období - non-stock
0249000	Deferred Income	Balance Sheet	Posting		384	100	Výnosy příštích období
0249100	Deferred Income Other	Balance Sheet	Posting		384	200	Výnosy příštích období - jiné
0249500	Deferred Income - Subscription	Balance Sheet	Posting		384	300	Výnosy příštích období
0021000	Guestledger (Accrued Income)	Balance Sheet	Posting		385	100	Příjmy příštích období - newfakturované tržby
0048500	Accrued Income - other	Balance Sheet	Posting		385	200	Příjmy příštích období - ostatní

**Accrued Revenues** (příjmy příštích období)

**Income** (příjem nebyl zatím realizován)

Hlavní kniha

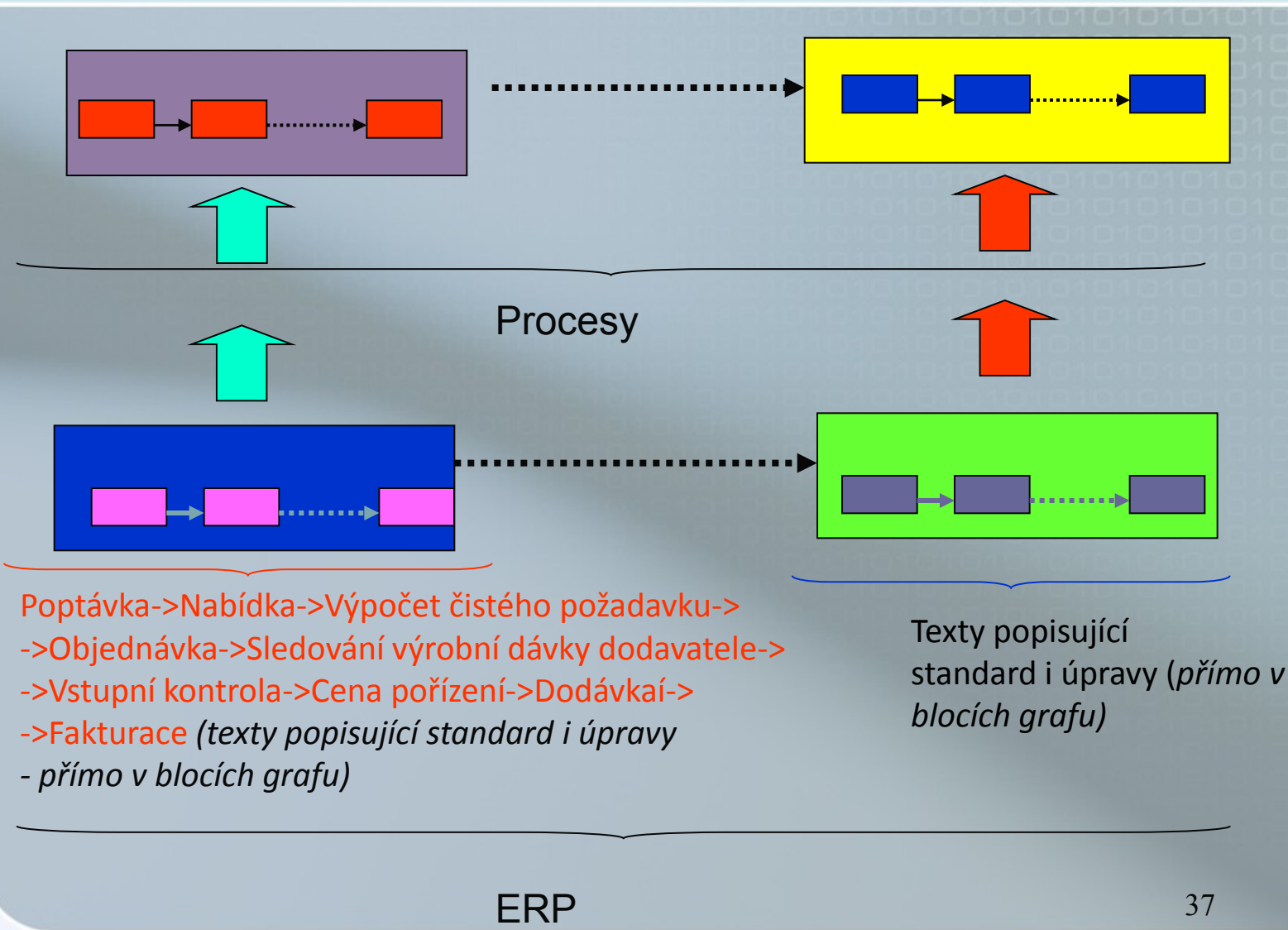
Zákazník

# Znalosti metod nutných pro řízení procesů

- Teorie omezení
  - Metoda kritického řetězu
  - Myšlenkové stromy
  - Průtokové účetnictví
- Balanced Scorecard
- SWOT a Gap Analysis
- MS Office (Word, Powerpoint a Excel)
- ERP systém a jeho logiku
- Řízení logistiky
- Řízení financí a controlling
- Řízení výroby (MRP a MRP-II)
- Analýza trhu

# Nákup

# Prodej



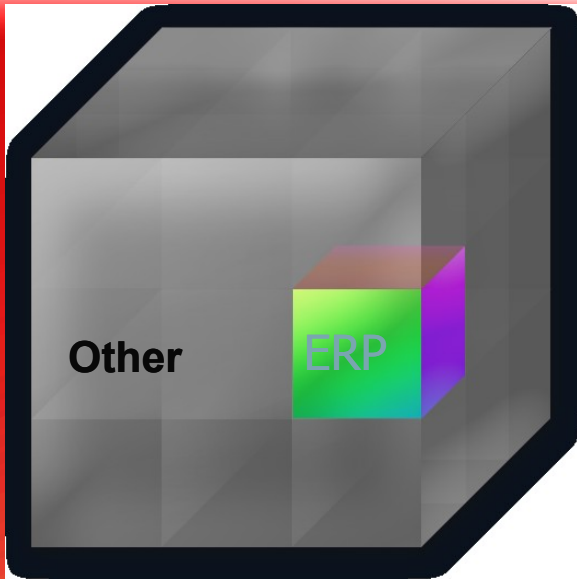
# Znalosti metod nutných pro řízení procesů

- Právní aspekty smluv
- Řízení nákladů
- Cizí jazyky
- Základní znalosti IT architektury
- Metody řízení projektů
- Business Analytics a aplikace s tím spojené
- Metody pro podporu rozhodování
- Řízení rizika
- Základy marketingu



Will be shown later

# Business Analytics – some reason why to discuss



- The data is not all in the ERP
- The tools are rigid and hard to learn
- The tools don't reflect how we work today
- They don't span the continuum of needs

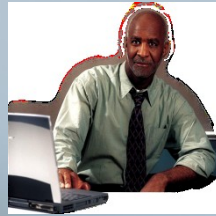
# Information Overload

# IM/c





# What Users Need



## CEO

"I need to know that the people in my organization have the right goals in place to understand and **execute on the strategic initiatives** of the company."



## VP, Operations

"I need better visibility into my cost of operations so I can **target specific cost reduction opportunities** that won't have a negative impact."



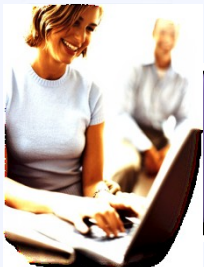
## CFO

"I need to improve our analytics capabilities so we can understand our current business performance and **do a better job of planning** for the future."



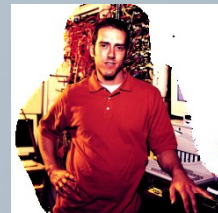
## VP, Sales and Marketing

"I need better visibility into our pipeline performance so I can **focus on deals** that help me grow business with my most profitable customers."



## Sales Rep

"I need to have the right demographic information so I can **better target my opportunity prospecting**."

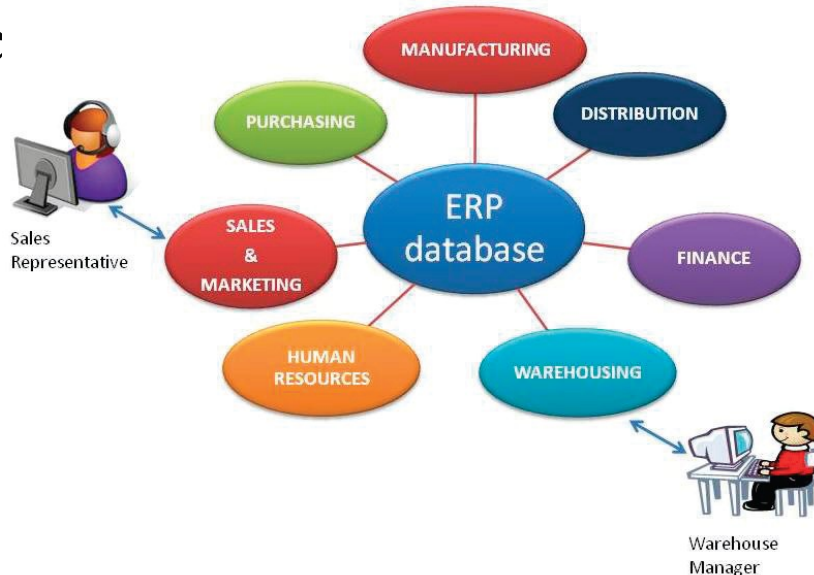


## Customer Support Rep

"I need better access to information to **make better decisions** on cross-sell and up-sell opportunities."

# ERP

The main objective of **Enterprise Resource Planning**, or ERP, is to integrate all departments and functions across a company into a single system by using a common database, the value of which is to be able to have only one c



# Isolated Data Islands



Management



Marketing



Accounting



Customer Orders



Sales Representatives



Customers



Production Planning

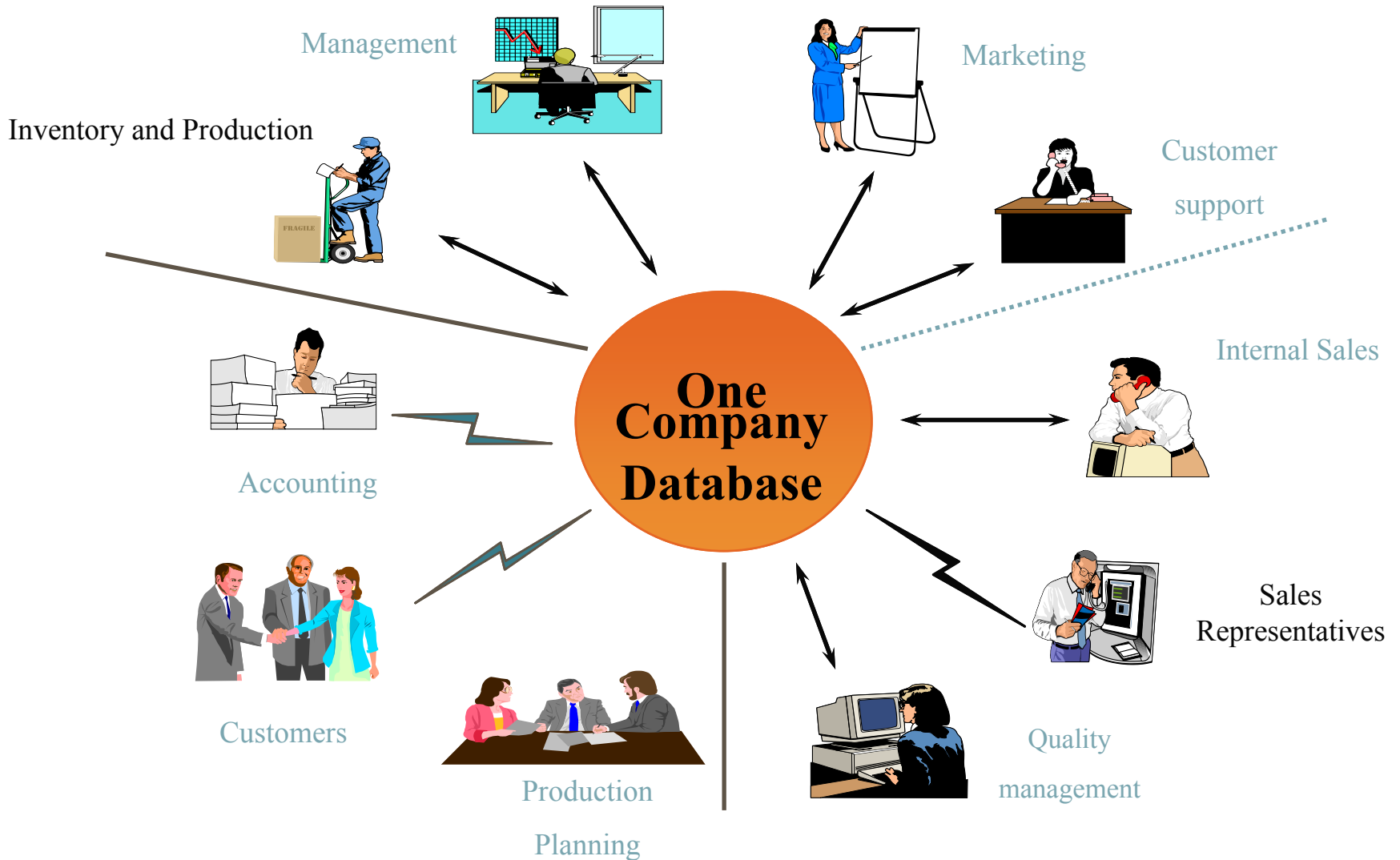


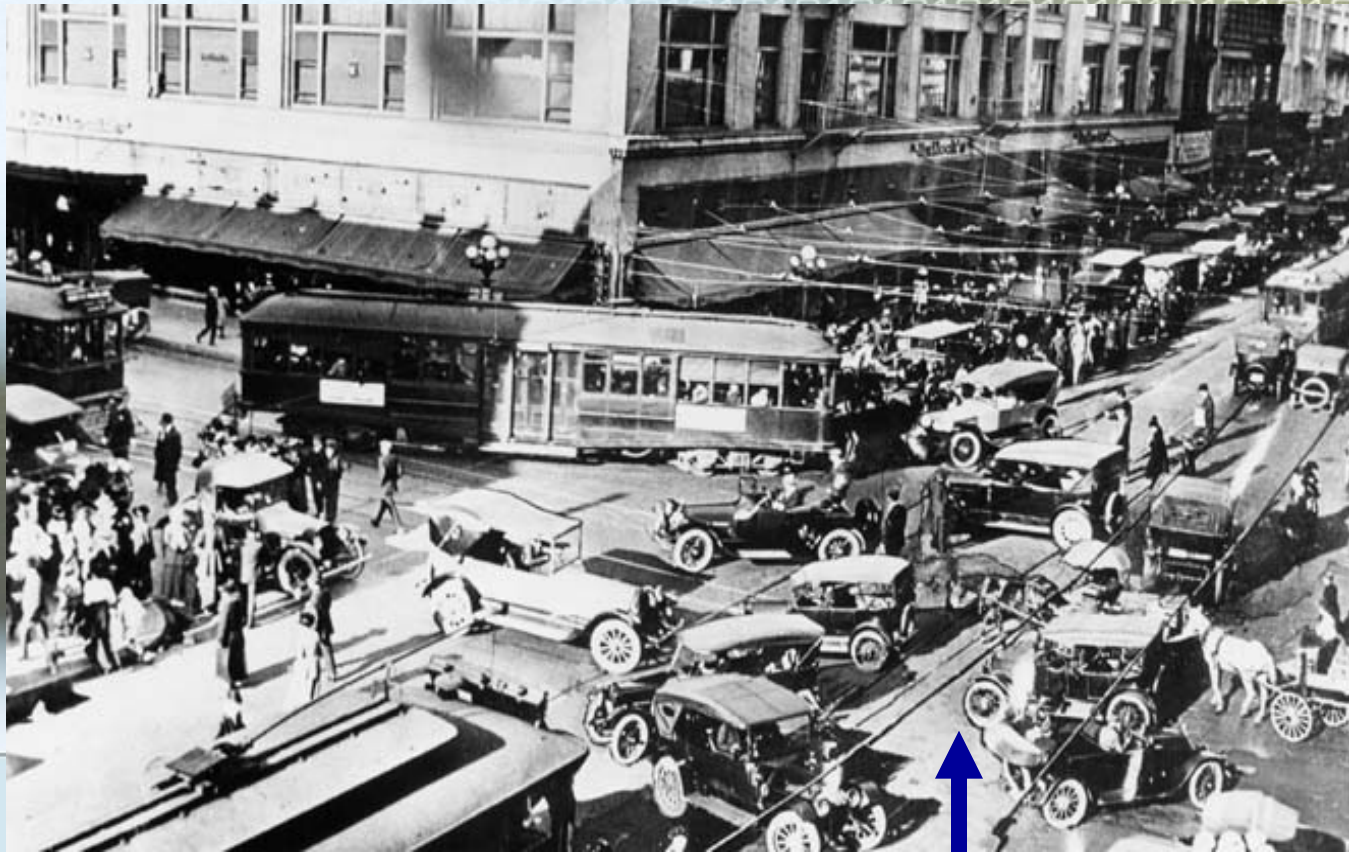
Quality Management



Inventory and Production

# One Solution ● One Database ● All Microsoft





# Děkuji za pozornost

Bude umístěno na webu ve studijních materiálech

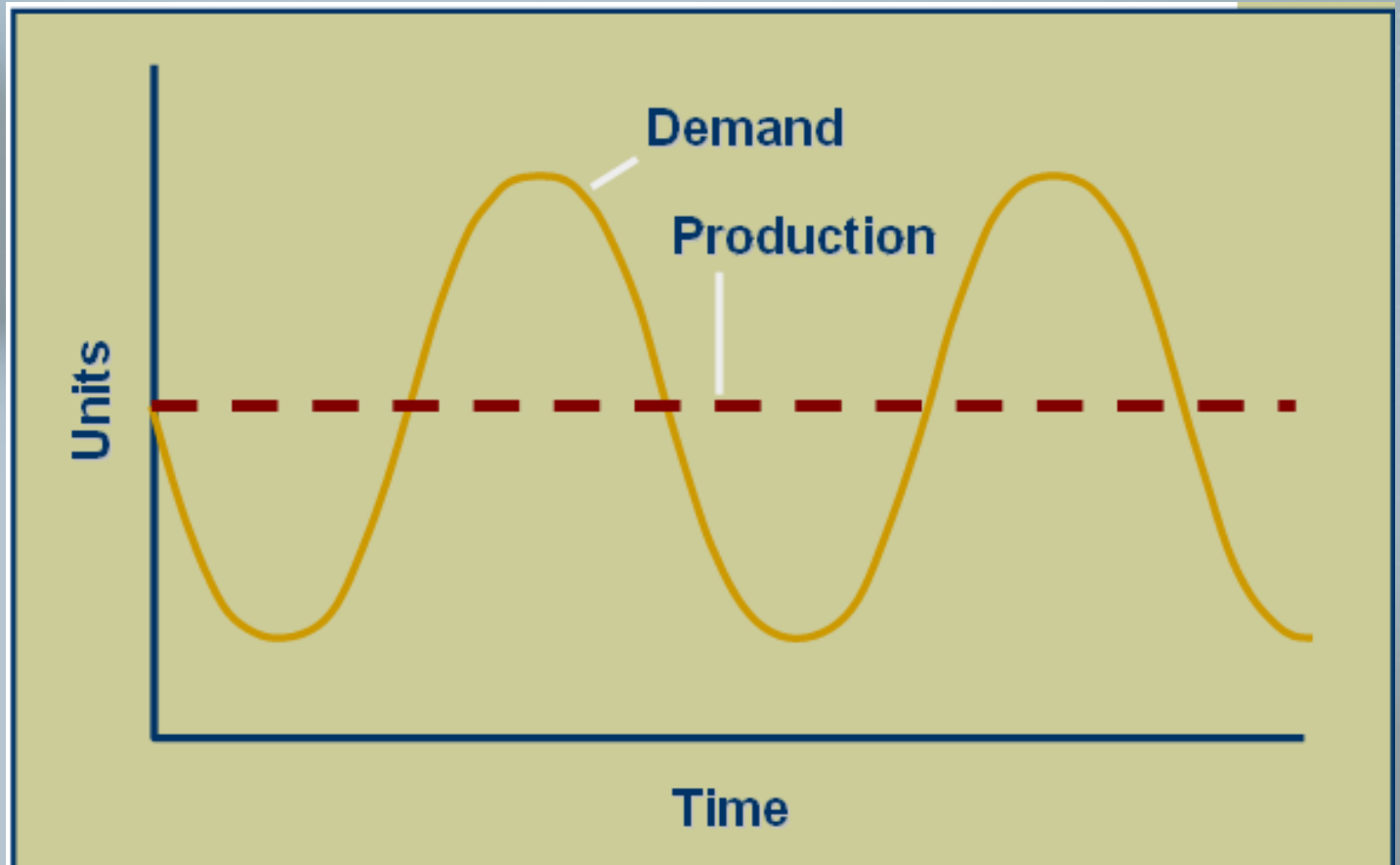
Když každý táhne za jiný  
konec provazu, projekt  
se nepodaří...

# Doplňující snímky

- Další snímky nejsou určeny pro studium !!!!!



# Level production



# Level production strategy

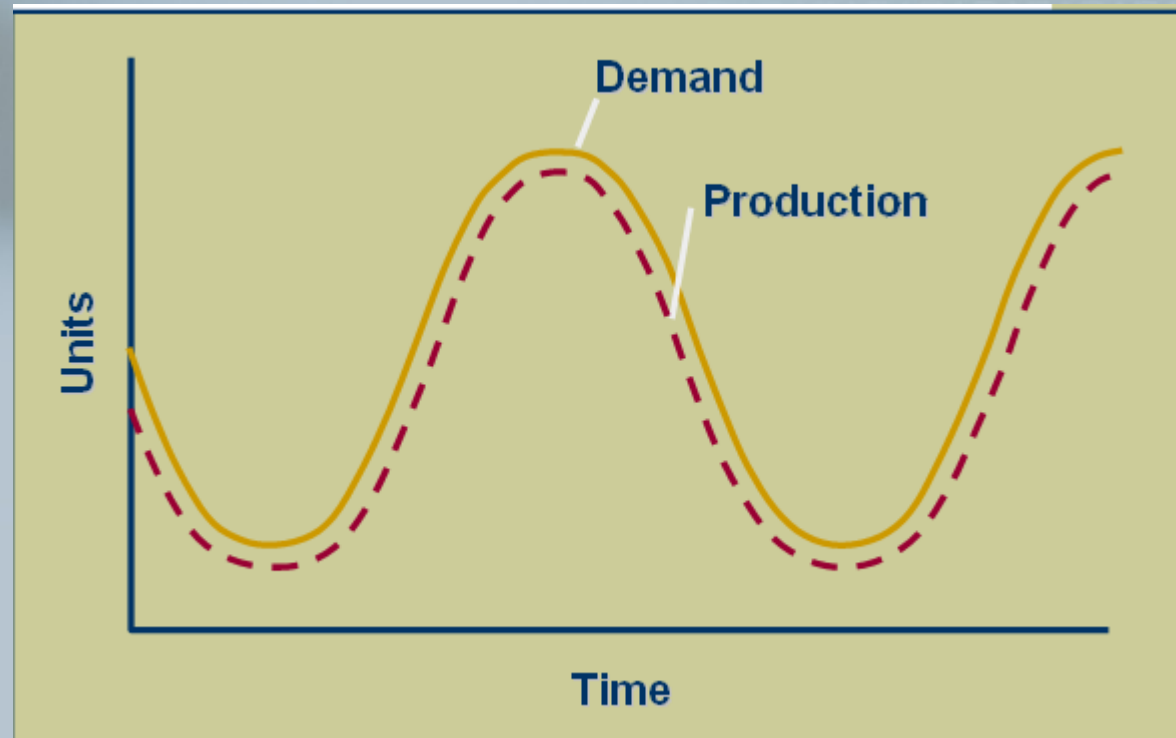
Period	Sales Forecast (kg)	Production plan (kg)	Inventory (kg)
Spring	80 000,00	100 000,00	20 000,00
Summer	50 000,00	100 000,00	70 000,00
Fall	120 000,00	100 000,00	50 000,00
Winter	150 000,00	100 000,00	0,00
		400 000,00	140 000,00

Hiring cost/worker	100,00
Firing cost/worker	500,00
Production cost/kg	2,00
Inventory carrying cost /kg	0,50
Production cost/kg/worker/quarter	1000,00
Beginning work force (workers)	100,00

**Cost of Level Production Strategy**  
 $(400,000 \times \$2.00) + (140,000 \times \$0.50) = \$870,000$



# Chase demand



# Chase demand strategy

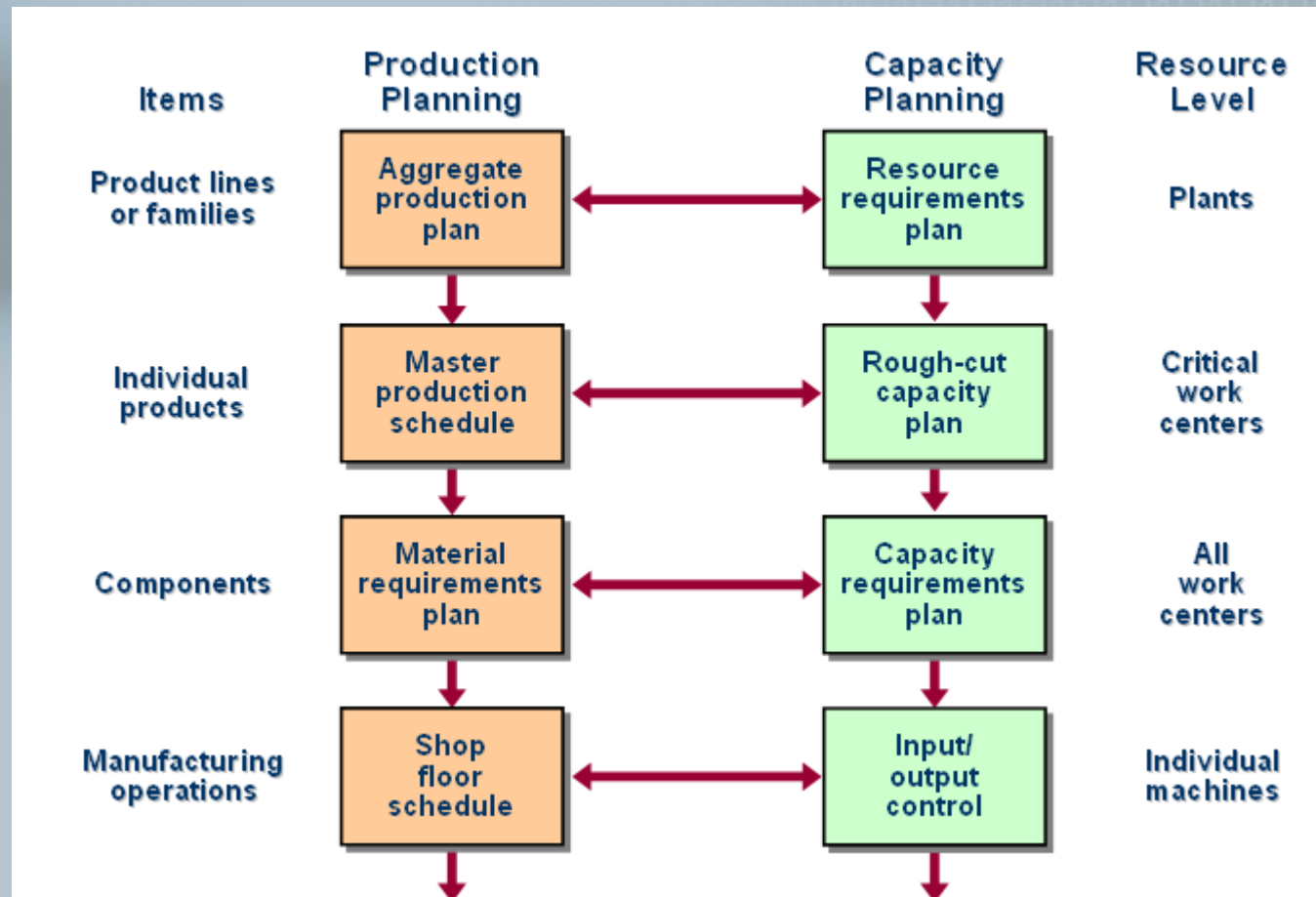
Period	Sales Forecast (kg)	Workers needed	Workers hired	Workers fired
Spring	80 000,00	80,00	0,00	20
Summer	50 000,00	50,00	0,00	30
Fall	120 000,00	120,00	70,00	0
Winter	150 000,00	150,00	30,00	
			<b>100,00</b>	<b>50,00</b>

## Cost of Chase Demand Strategy

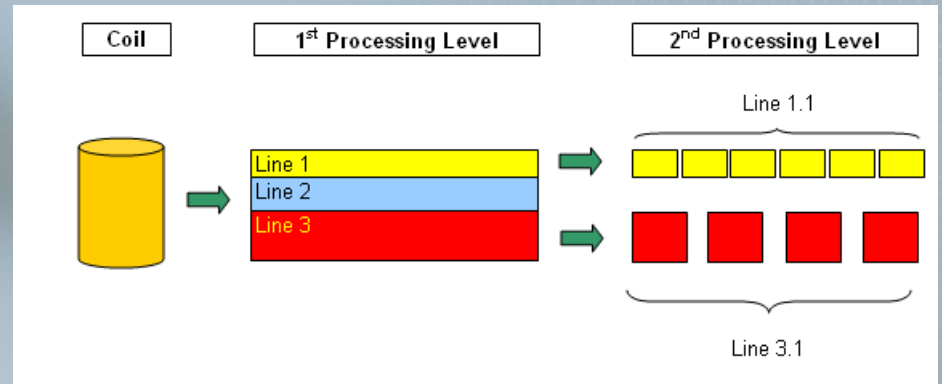
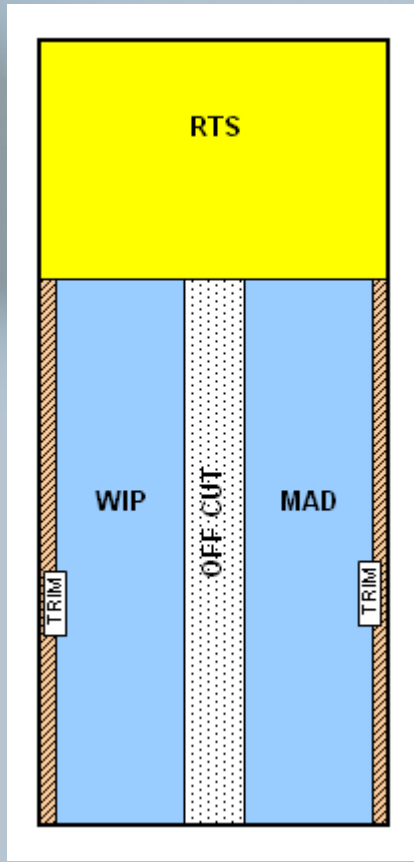
$$(400,000 \times \$2.00) + (100 \times \$100) + (50 \times \$500) = \$835,000$$

# Agregované plánování

Plánování závisí na hierarchii rozhodnutí



# Podélné a příčné řezání oceli



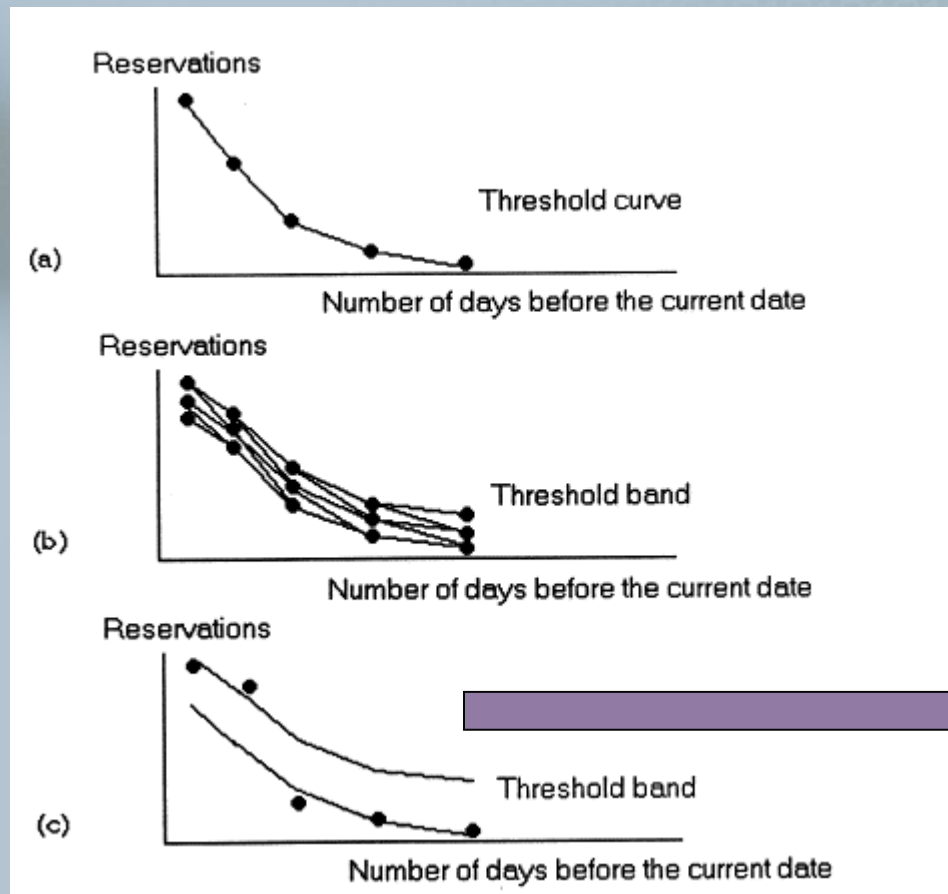
# Znalosti metod nutných pro řízení procesů

- Teorie omezení
  - Metoda kritického řetězu
  - Myšlenkové stromy
  - Průtokové účetnictví
- Balanced Scorecard
- SWOT a Gap Analysis
- MS Office (Word, Powerpoint a Excel)
- ERP systém a jeho logiku
- Řízení logistiky
- Řízení financí a controlling
- Řízení výroby (MRP a MRP-II)
- Analýza trhu

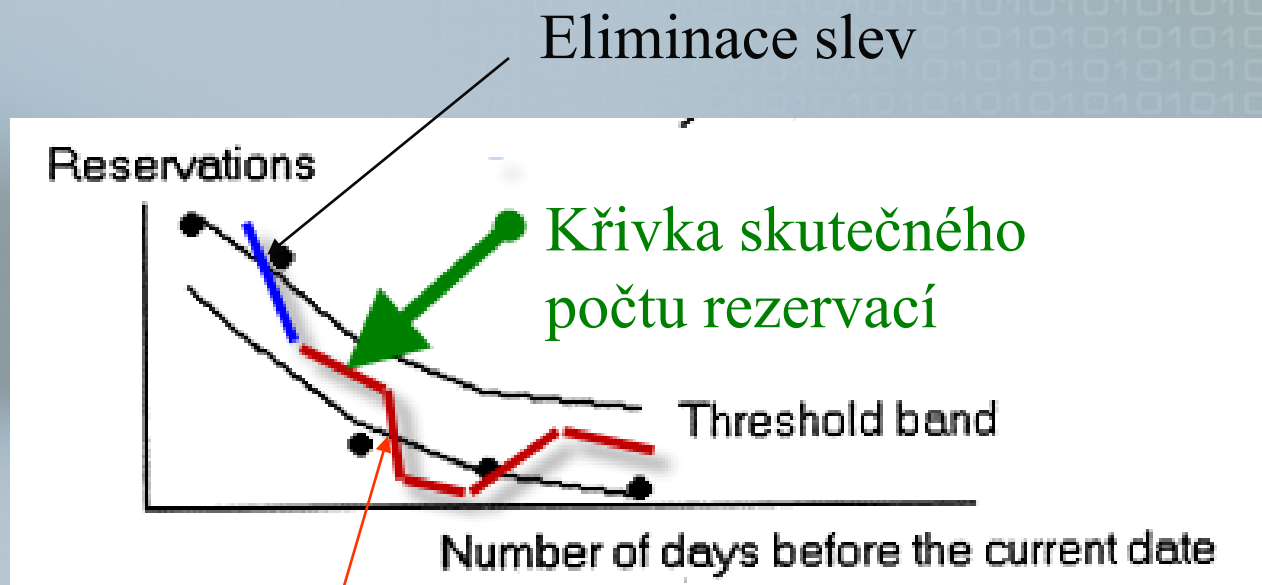
# Znalosti metod nutných pro řízení procesů

- **Yield Management –YM** (účtování rozdílných sazeb za stejnou službu rozdílným zákazníkům za účelem dosažení maximálních výnosů)
- Znalost podmínek pro použití **YM** :
  - relativně vysoký podíl fixních nákladů na celkových nákladech firmy
  - předvídatelná poptávka
  - pomíjivý produkt (?)
  - produkt se prodává předem
- Metody YM
  - např. Threshold metoda – viz další snímek

# Threshold křivky (rezervace)



# Threshold křivky (rezervace)



Poskytování  
slev



# Managing Through the Profit valley

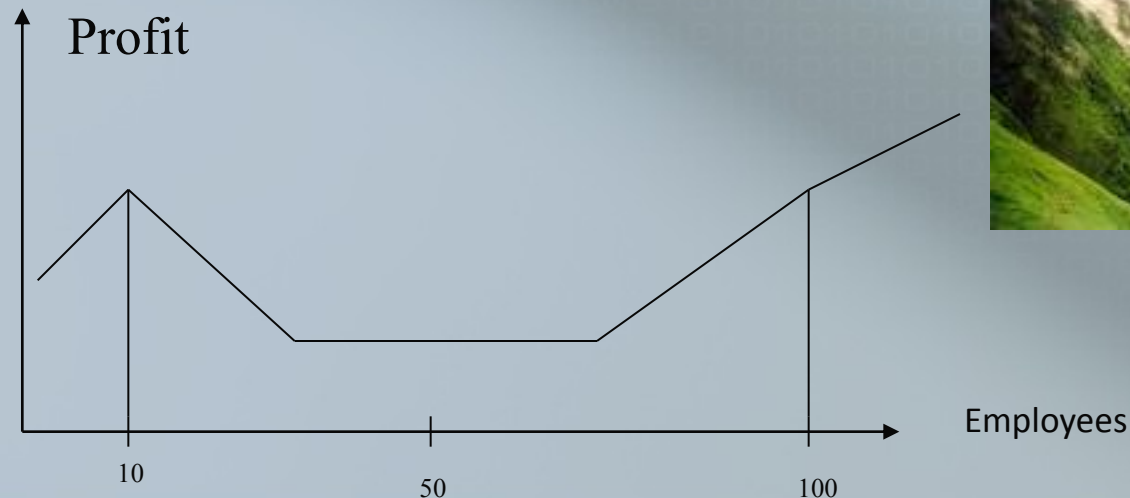
- Initially, most partners business are run by one or two founders, who manage every part of the business : sales and marketing, project management, service delivery management, accounting, sub-load and load, collection, HR and many many more....



Those guys are responsible for performing all day-to-day functions of their business

# Managing Through the **Profit valley**

- As their business grows over 10 employees, it is impossible to perform all their role properly.
  - Cash flow becomes erratic (chaos)
  - Projects go offside,
  - Filling pipeline is a struggle
  - Revenue stays still strong but profitability drops
- Company is trapped in the „Profit Valley“



# Managing Through the **Profit valley**

- How to escape the profit valley?
- How to avoid it ?
- First key
  - Maintain revenue velocity and the momentum of the new customer adds. You cannot afford to take the foot of the gas if you want to climb out of the valley
  - The portfolio of the customers must grow constantly
- Second key
  - Maintain high level of service quality to avoid discounting and efficiency factor
  - Sure Step methodology of project Management
  - Help desk
  - Right tools and right people

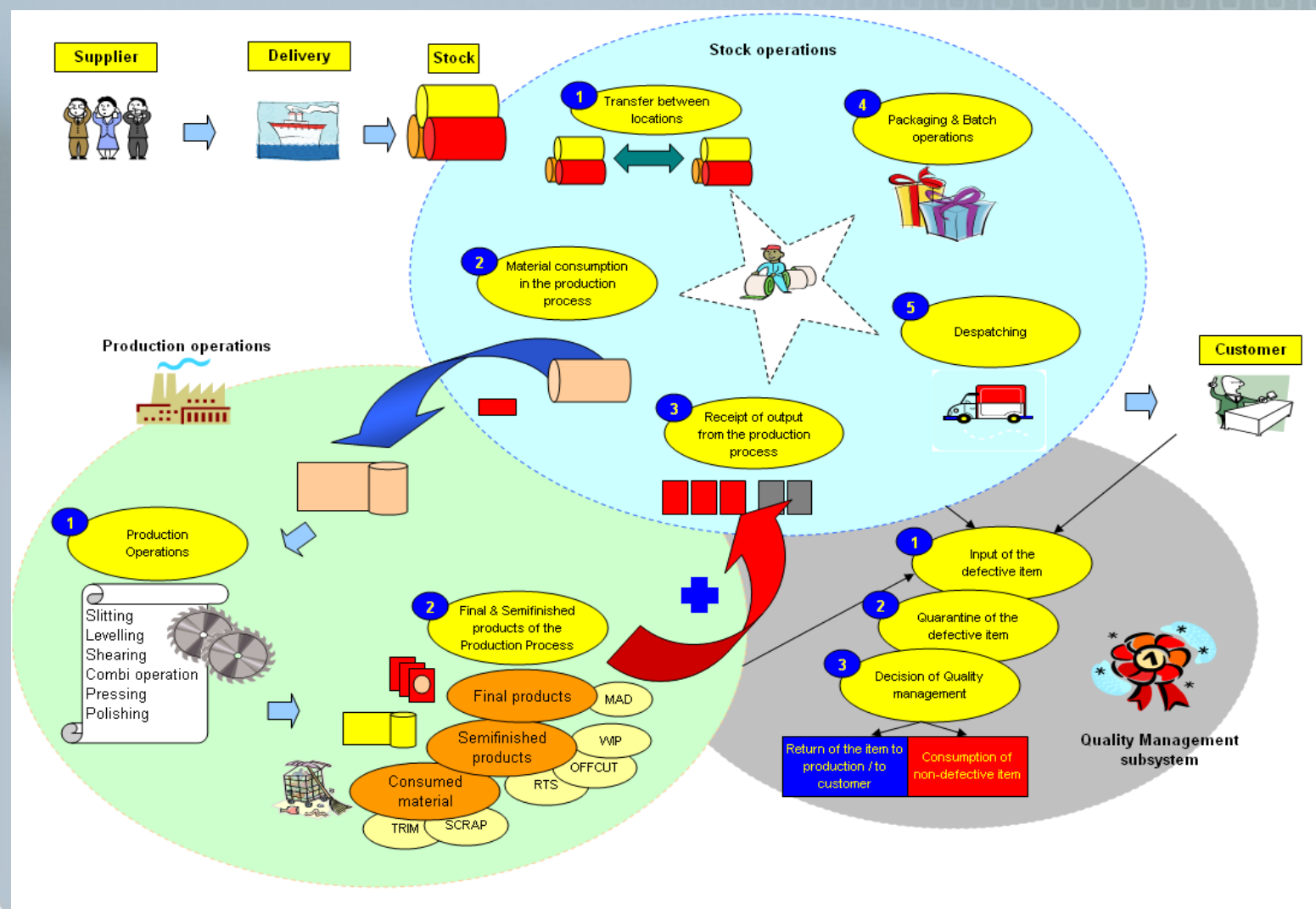


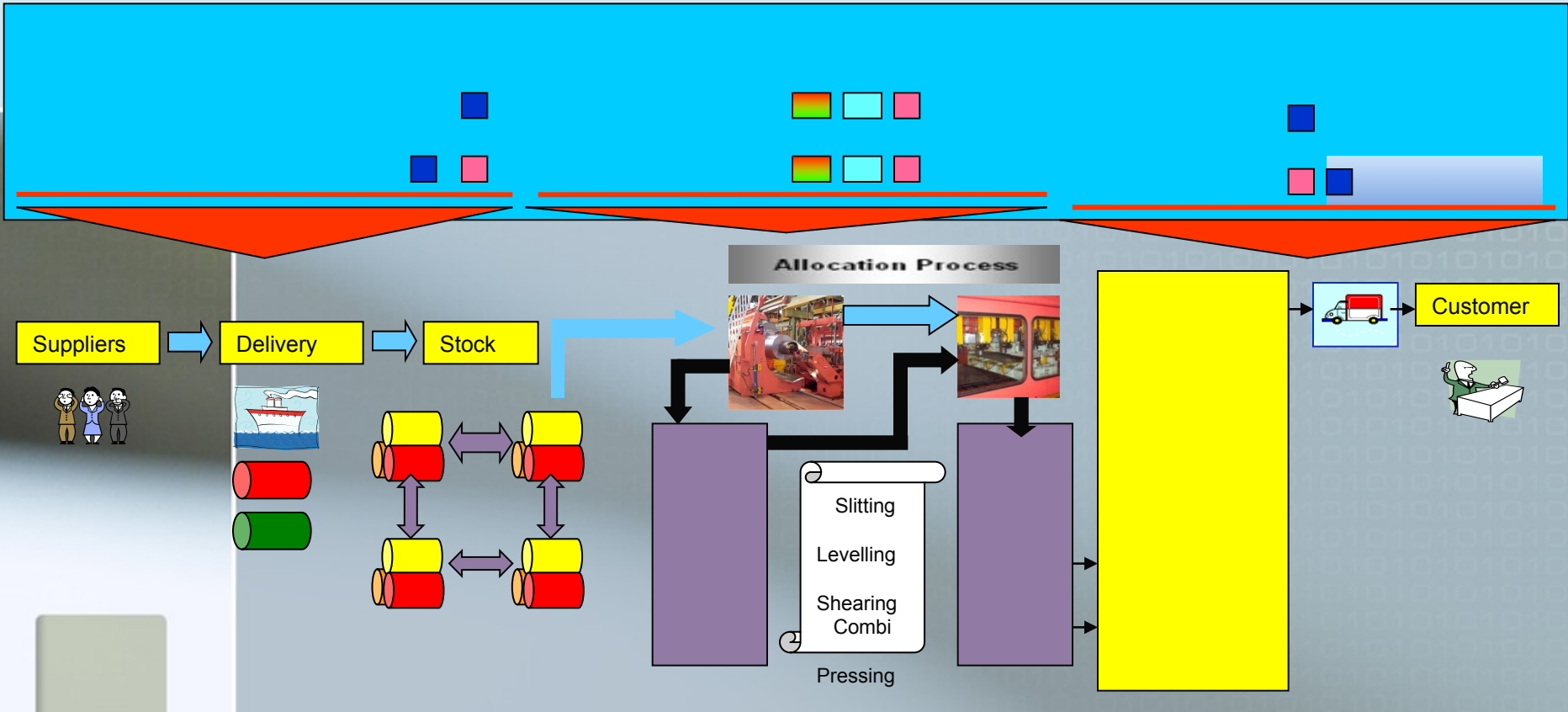
# Managing Through the **Profit valley**

- Third key
  - Financial management control and cash flow is the king
  - Invoice quickly and pay consistently (but not to early !!! )
  - To maintaining Cash- to-cash cycle as short as possible
- Fourth key
  - Software package handling all aspects of financial customer relationship and project management



# Další možný projekt –Automotive, Appliances





Bespoke Functionality