

počáteční hodnota alfa = 0,4 gama = 0,1

počáteční hodnoty jsou určeny jako  $L_0 = y_1$ ,  $T_0 = (y_5 - y_1)/4$

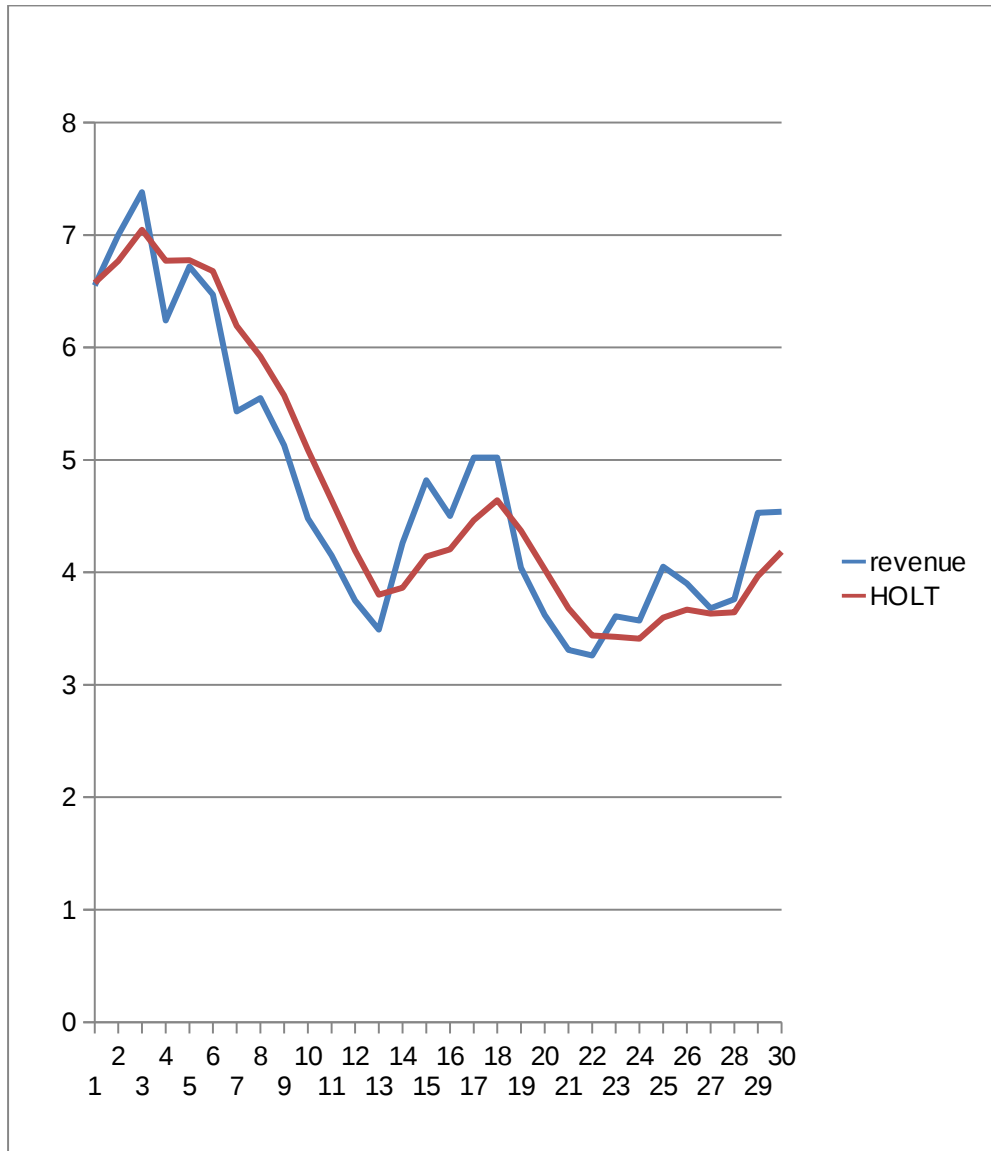
nobs 30

L0 6,550 T0 0,043

quarter	obs	revenue	HOLT	$L_t$	$T_t$	reziduální	abs.reziduální
2000Q2	1	6,55	6,58	6,58	0,04	-0,03	0,03
2000Q3	2	7	6,77	6,77	0,06	0,23	0,23
2000Q4	3	7,38	7,05	7,05	0,08	0,33	0,33
2001Q1	4	6,24	6,77	6,77	0,04	-0,53	0,53
2001Q2	5	6,72	6,78	6,78	0,04	-0,06	0,06
2001Q3	6	6,47	6,68	6,68	0,03	-0,21	0,21
2001Q4	7	5,43	6,19	6,19	-0,03	-0,76	0,76
2002Q1	8	5,55	5,92	5,92	-0,05	-0,37	0,37
2002Q2	9	5,13	5,57	5,57	-0,08	-0,44	0,44
2002Q3	10	4,48	5,09	5,09	-0,12	-0,61	0,61
2002Q4	11	4,15	4,64	4,64	-0,15	-0,49	0,49
2003Q1	12	3,75	4,19	4,19	-0,18	-0,44	0,44
2003Q2	13	3,49	3,80	3,80	-0,20	-0,31	0,31
2003Q3	14	4,26	3,86	3,86	-0,18	0,40	0,40
2003Q4	15	4,82	4,14	4,14	-0,13	0,68	0,68
2004Q1	16	4,5	4,20	4,20	-0,11	0,30	0,30
2004Q2	17	5,02	4,46	4,46	-0,07	0,56	0,56
2004Q3	18	5,02	4,64	4,64	-0,05	0,38	0,38
2004Q4	19	4,04	4,37	4,37	-0,07	-0,33	0,33
2005Q1	20	3,62	4,03	4,03	-0,10	-0,41	0,41
2005Q2	21	3,31	3,68	3,68	-0,12	-0,37	0,37
2005Q3	22	3,26	3,44	3,44	-0,14	-0,18	0,18
2005Q4	23	3,61	3,43	3,43	-0,12	0,18	0,18
2006Q1	24	3,57	3,41	3,41	-0,11	0,16	0,16
2006Q2	25	4,05	3,60	3,60	-0,08	0,45	0,45
2006Q3	26	3,9	3,67	3,67	-0,07	0,23	0,23
2006Q4	27	3,68	3,63	3,63	-0,06	0,05	0,05
2007Q1	28	3,76	3,65	3,65	-0,06	0,11	0,11
2007Q2	29	4,53	3,97	3,97	-0,02	0,56	0,56
2007Q3	30	4,54	4,18	4,18	0,01	0,36	0,36
2007Q4	31		4,19	4,19	0,01	-4,19	4,19
			4,886	4,886		###	0,4903
			ME	143		ME	MAE



<b>S01</b>
<b>S02</b>
<b>S03</b>
<b>S04</b>
<b>rezidua<sup>2</sup></b>
0,00
0,05
0,11
0,28
0,00
0,04
0,58
0,14
0,20
0,37
0,24
0,20
0,10
0,16
0,46
0,09
0,31
0,14
0,11
0,17
0,14
0,03
0,03
0,03
0,20
0,05
0,00
0,01
0,32
0,13
17,55
<b>0,7416</b>
<b>MSE</b>



**0,8612**

**MSE**

počáteční hodr    alfa =    0,4    gama =    0,1

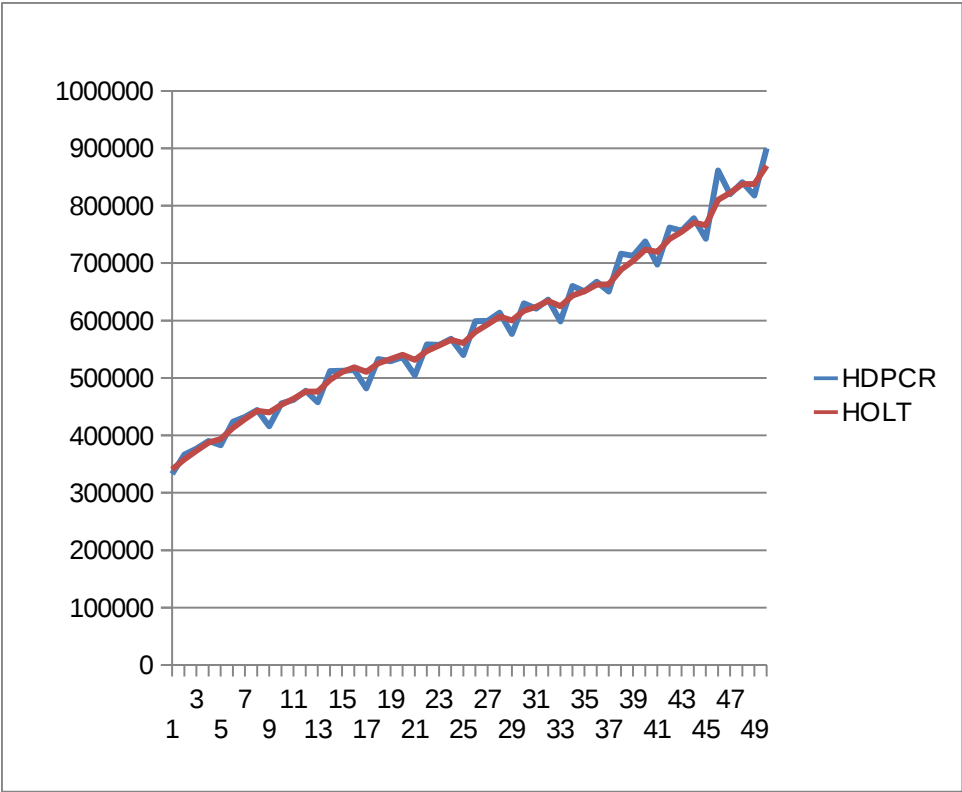
počáteční hodnoty jsou určeny jako  $L_0 = y_1$  ,  $T_0 = (y_5 - y_1)/4$

LO    TO  
###    ###

quarter	obs	HDPCR	HOLT	$L_t$	$T_t$	reziduální	abs.reziduální
1995Q1	1	332995	###	340474,6	11967,4	-7479,6	7479,6
1995Q2	2	366618	###	358112,4	12534,4	8505,6	8505,6
1995Q3	3	376688	###	373063,3	12776,1	3624,7	3624,7
1995Q4	4	390221	###	387592,0	12951,3	2629,0	2629,0
1996Q1	5	382859	###	393469,6	12243,9	###	10610,6
1996Q2	6	423953	###	413009,3	12973,5	10943,7	10943,7
1996Q3	7	432152	###	428450,5	13220,3	3701,5	3701,5
1996Q4	8	444324	###	442732,1	13326,4	1591,9	1591,9
1997Q1	9	415593	###	439872,3	11707,8	###	24279,3
1997Q2	10	455790	###	453264,1	11876,2	2525,9	2525,9
1997Q3	11	461902	###	463845,0	11746,7	-1943,0	1943,0
1997Q4	12	477809	###	476478,6	11835,4	1330,4	1330,4
1998Q1	13	457925	###	476158,4	10619,8	###	18233,4
1998Q2	14	512225	###	496956,9	11637,7	15268,1	15268,1
1998Q3	15	512408	###	510119,9	11790,2	2288,1	2288,1
1998Q4	16	513925	###	518716,1	11470,8	-4791,1	4791,1
1999Q1	17	481895	###	510870,1	9539,1	###	28975,1
1999Q2	18	532968	###	525432,8	10041,5	7535,2	7535,2
1999Q3	19	529465	###	533070,5	9801,1	-3605,5	3605,5
1999Q4	20	536469	###	540310,6	9545,0	-3841,6	3841,6
2000Q1	21	504479	###	531705,0	7729,9	###	27226,0
2000Q2	22	558691	###	547137,3	8500,2	11553,7	11553,7
2000Q3	23	557780	###	556494,5	8585,9	1285,5	1285,5
2000Q4	24	568219	###	566335,8	8711,4	1883,2	1883,2
2001Q1	25	540124	###	561078,0	7314,5	###	20954,0
2001Q2	26	598842	###	580572,3	8532,5	18269,7	18269,7
2001Q3	27	599262	###	593167,7	8938,8	6094,3	6094,3
2001Q4	28	613986	###	606858,3	9414,0	7127,7	7127,7
2002Q1	29	576665	###	600429,3	7829,7	###	23764,3
2002Q2	30	630141	###	617011,8	8704,9	13129,2	13129,2
2002Q3	31	621004	###	623831,6	8516,4	-2827,6	2827,6
2002Q4	32	636622	###	634057,6	8687,4	2564,4	2564,4
2003Q1	33	598385	###	625001,0	6913,0	###	26616,0

2003Q2	<b>34</b>	660401	###	643308,8	8052,5	17092,2	17092,2
2003Q3	<b>35</b>	650791	###	651133,2	8029,7	-342,2	342,2
2003Q4	<b>36</b>	667533	###	662510,9	8364,5	5022,1	5022,1
2004Q1	<b>37</b>	650616	###	662771,6	7554,1	###	12155,6
2004Q2	<b>38</b>	716444	###	688773,0	9398,8	27671,0	27671,0
2004Q3	<b>39</b>	712711	###	703987,5	9980,4	8723,5	8723,5
2004Q4	<b>40</b>	737591	###	723417,1	10925,3	14173,9	14173,9
2005Q1	<b>41</b>	697345	###	719543,5	9445,4	###	22198,5
2005Q2	<b>42</b>	762115	###	742239,3	10770,5	19875,7	19875,7
2005Q3	<b>43</b>	756632	###	754458,7	10915,3	2173,3	2173,3
2005Q4	<b>44</b>	778304	###	770546,0	11432,5	7758,0	7758,0
2006Q1	<b>45</b>	742621	###	766235,5	9858,2	###	23614,5
2006Q2	<b>46</b>	861462	###	810241,1	13273,0	51220,9	51220,9
2006Q3	<b>47</b>	820093	###	822145,6	13136,1	-2052,6	2052,6
2006Q4	<b>48</b>	841083	###	837602,3	13368,2	3480,7	3480,7
2007Q1	<b>49</b>	817704	###	837663,9	12037,5	###	19959,9
2007Q2	<b>50</b>	899674	###	869690,4	14036,4	29983,6	29983,6
2007Q3	51		###				
2007Q4	52		###				
			###	###		###	###
			<b>ME</b>	<b>143</b>		<b>ME</b>	<b>MAE</b>

S01
S02
S03
S04
rezidua <sup>2</sup>
###
###
###
6911692,4
###
###
###
2534216,8
###
6380382,9
3775061,8
1770043,9
###
###
5235200,4
###
###
###
###
###
###
###
1652473,1
3546296,3
###
###
###
###
###
###
7995555,7
6575913,3
###



###
117077,8
###
###
###
###
###
###
###
4723343,0
###
###
###
4213270,1
###
###
###
###
<b>MSE</b>
<b>15920,2</b>
<b>MSE</b>



počáteční hodnota alfa = 0,4 gama = 0,15

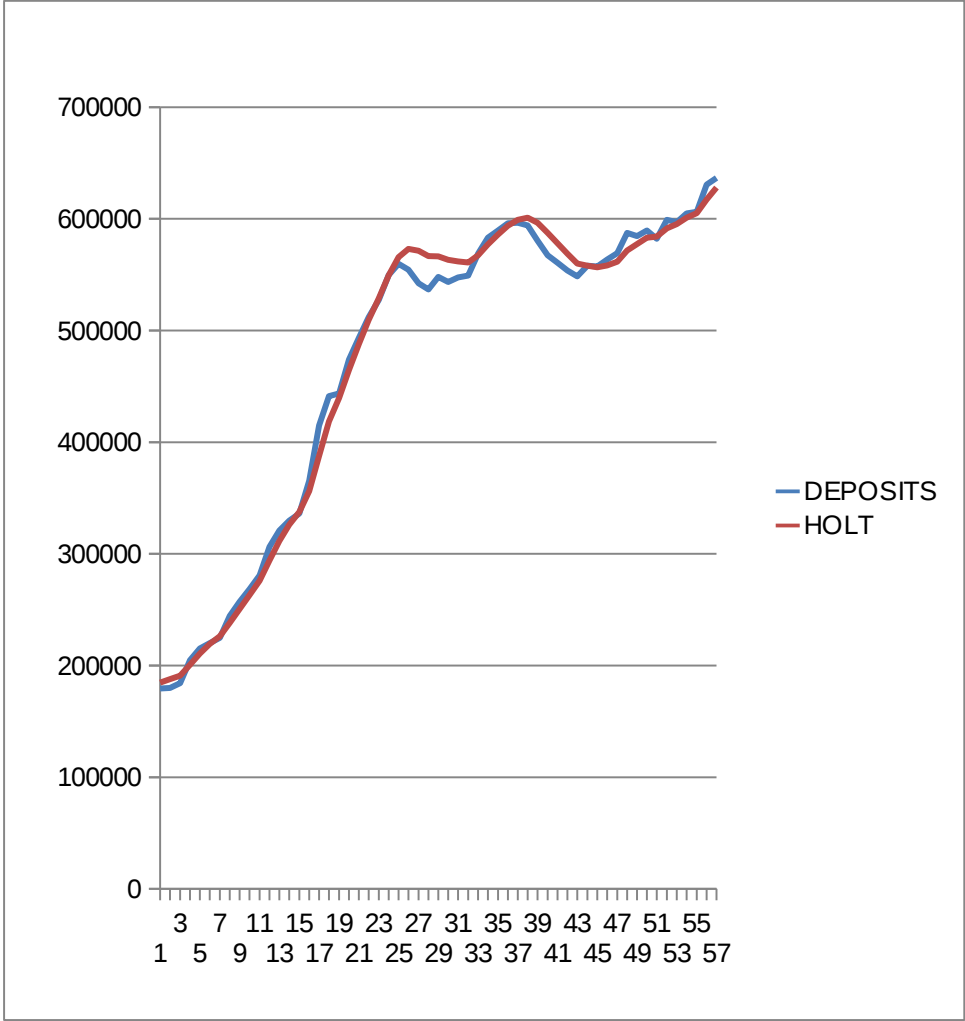
počáteční hodnoty jsou určeny jako  $L_0 = y_0$ ,  $T_0 = (y_5 - y_1)/4$

nobs	57	$L_0$	$T_0$
		179343	###

QUARTER	obs	DEPOSITS	HOLT	$L_t$	$T_t$	reziduální	abs.reziduální
1993Q1	1	179342,9	184713,3	184713,3	8413,6	###	5370,36
1993Q2	2	179879,6	187827,9	187827,9	7618,7	###	7948,33
1993Q3	3	184157,9	190931,2	190931,2	6941,4	###	6773,26
1993Q4	4	204782,7	200636,6	200636,6	7356,0	4146,08	4146,08
1994Q1	5	215145,3	210853,7	210853,7	7785,2	4291,60	4291,60
1994Q2	6	220120,4	219231,5	219231,5	7874,1	888,92	888,92
1994Q3	7	224857,6	226206,4	226206,4	7739,2	###	1348,77
1994Q4	8	244498,9	238166,9	238166,9	8372,4	6332,01	6332,01
1995Q1	9	257013,4	250728,9	250728,9	9000,8	6284,47	6284,47
1995Q2	10	268251,6	263138,5	263138,5	9512,1	5113,10	5113,10
1995Q3	11	280707,7	275873,5	275873,5	9995,6	4834,23	4834,23
1995Q4	12	306236,9	294016,2	294016,2	11217,6	###	12220,72
1996Q1	13	320848,6	311479,7	311479,7	12154,5	9368,87	9368,87
1996Q2	14	329595,1	326018,6	326018,6	12512,2	3576,50	3576,50
1996Q3	15	336112,3	337563,4	337563,4	12367,1	###	1451,08
1996Q4	16	365625,2	356208,4	356208,4	13308,8	9416,85	9416,85
1997Q1	17	414840,1	387646,3	387646,3	16028,1	###	27193,80
1997Q2	18	441183	418677,9	418677,9	18278,6	###	22505,14
1997Q3	19	443649,1	439633,5	439633,5	18680,2	4015,55	4015,55
1997Q4	20	473921,5	464556,8	464556,8	19616,7	9364,65	9364,65
1998Q1	21	493387,1	487859,0	487859,0	20169,5	5528,15	5528,15
1998Q2	22	512073,8	509646,6	509646,6	20412,2	2427,22	2427,22
1998Q3	23	527451,8	529016,0	529016,0	20255,8	###	1564,19
1998Q4	24	549745,5	549461,3	549461,3	20284,2	284,23	284,23
1999Q1	25	559644,4	565705,0	565705,0	19678,1	###	6060,65
1999Q2	26	554565,3	573056,0	573056,0	17829,1	###	18490,73
1999Q3	27	542409,4	571494,8	571494,8	14920,5	###	29085,42
1999Q4	28	536933,7	566622,7	566622,7	11951,6	###	29688,99
2000Q1	29	548175	566414,6	566414,6	10127,7	###	18239,59
2000Q2	30	543395,4	563283,5	563283,5	8138,9	###	19888,12
2000Q3	31	547678,9	561925,0	561925,0	6714,3	###	14246,09
2000Q4	32	549152,9	560844,7	560844,7	5545,1	###	11691,80

<b>2001Q1</b>	33	568758,9	567337,4	567337,4	5687,2	1421,48	1421,48
<b>2001Q2</b>	34	583195,2	577092,9	577092,9	6297,5	6102,34	6102,34
<b>2001Q3</b>	35	589675,9	585904,5	585904,5	6674,6	3771,35	3771,35
<b>2001Q4</b>	36	595970,9	593935,8	593935,8	6878,1	2035,06	2035,06
<b>2002Q1</b>	37	596536,5	599103,0	599103,0	6621,4	###	2566,46
<b>2002Q2</b>	38	594155,3	601096,8	601096,8	5927,3	###	6941,46
<b>2002Q3</b>	39	580665,6	596480,7	596480,7	4345,8	###	15815,08
<b>2002Q4</b>	40	567335,8	587430,2	587430,2	2336,4	###	20094,40
<b>2003Q1</b>	41	560701,5	578140,5	578140,5	592,4	###	17439,03
<b>2003Q2</b>	42	553728,3	568731,1	568731,1	-907,8	###	15002,81
<b>2003Q3</b>	43	548450,7	560074,2	560074,2	-2070,2	###	11623,55
<b>2003Q4</b>	44	558026,2	558012,9	558012,9	-2068,9	13,28	13,28
<b>2004Q1</b>	45	557442,5	556543,4	556543,4	-1979,0	899,07	899,07
<b>2004Q2</b>	46	563668,2	558206,0	558206,0	-1432,7	5462,23	5462,23
<b>2004Q3</b>	47	569176,8	561734,7	561734,7	-688,5	7442,14	7442,14
<b>2004Q4</b>	48	587564,8	571653,6	571653,6	902,6	###	15911,19
<b>2005Q1</b>	49	584631,3	577386,2	577386,2	1627,1	7245,05	7245,05
<b>2005Q2</b>	50	589489,7	583203,9	583203,9	2255,7	6285,81	6285,81
<b>2005Q3</b>	51	582149,8	584135,7	584135,7	2057,1	###	1985,87
<b>2005Q4</b>	52	599177,5	591386,7	591386,7	2836,2	7790,84	7790,84
<b>2006Q1</b>	53	597108	595376,9	595376,9	3009,3	1731,09	1731,09
<b>2006Q2</b>	54	604796,4	600950,3	600950,3	3393,9	3846,12	3846,12
<b>2006Q3</b>	55	606284,6	605120,4	605120,4	3510,3	1164,25	1164,25
<b>2006Q4</b>	56	630641,9	617435,2	617435,2	4831,0	###	13206,73
<b>2007Q1</b>	57	636801,4	628080,3	628080,3	5703,1	8721,13	8721,13
			<b>473579</b>			<b>-569,7</b>	<b>8669,426</b>
			<b>yvprum</b>			<b>ME</b>	<b>MAE</b>

S01
S02
S03
S04
rezidua <sup>2</sup>
###
###
###
###
###
790173,51
###
###
###
###
###
###
###
###
###
###
###
###
###
###
###
###
80788,94
###
###
###
###
###
###
###
###
###





počáteční hodnota	alfa = 0,4	gama = 0,1
-------------------	------------	------------

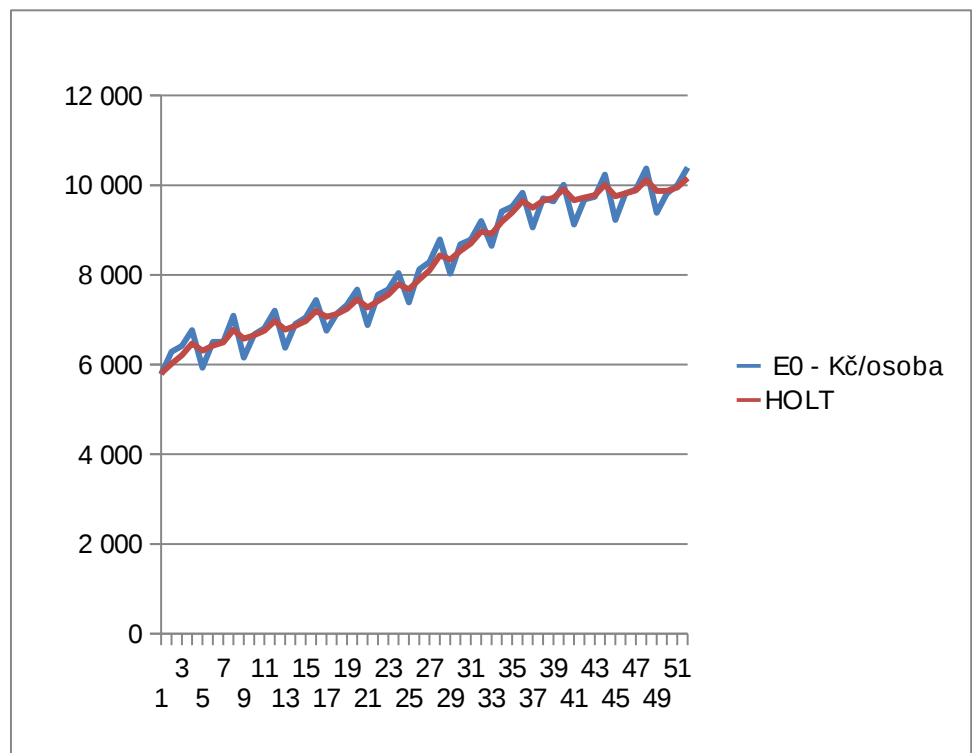
počáteční hodnoty jsou určeny jako  $L_0 = y_0$ ,  $T_0 = (y_5 - y_1)/4$

nobs	52	$L_0$	$T_0$	-370,077
		5783	36,50	86,056
				69,263
				243,017

quarter	obs	E0 - Kč/osob	HOLT	$L_t$	$T_t$	reziduální	abs.reziduální
2000Q1	1	5 783	5804,9	5804,9	35,0	-21,90	21,90
2000Q2	2	6 285	6018,0	6018,0	52,8	267,04	267,04
2000Q3	3	6 417	6209,3	6209,3	66,7	207,72	207,72
2000Q4	4	6 771	6474,0	6474,0	86,5	297,02	297,02
2001Q1	5	5 929	6307,9	6307,9	61,2	-378,89	378,89
2001Q2	6	6 506	6423,9	6423,9	66,7	82,13	82,13
2001Q3	7	6 505	6496,3	6496,3	67,3	8,65	8,65
2001Q4	8	7 093	6775,4	6775,4	88,5	317,62	317,62
2002Q1	9	6 156	6580,7	6580,7	60,1	-424,70	424,70
2002Q2	10	6 673	6653,7	6653,7	61,4	19,29	19,29
2002Q3	11	6 810	6753,1	6753,1	65,2	56,92	56,92
2002Q4	12	7 205	6973,0	6973,0	80,7	232,01	232,01
2003Q1	13	6 377	6783,0	6783,0	53,6	-406,01	406,01
2003Q2	14	6 903	6863,2	6863,2	56,3	39,82	39,82
2003Q3	15	7 050	6971,7	6971,7	61,5	78,32	78,32
2003Q4	16	7 440	7195,9	7195,9	77,8	244,09	244,09
2004Q1	17	6 758	7067,4	7067,4	57,1	-309,41	309,41
2004Q2	18	7 132	7127,5	7127,5	57,4	4,47	4,47
2004Q3	19	7 333	7244,2	7244,2	63,4	88,81	88,81
2004Q4	20	7 672	7453,3	7453,3	77,9	218,67	218,67
2005Q1	21	6 881	7271,2	7271,2	51,9	-390,17	390,17
2005Q2	22	7 560	7417,9	7417,9	61,4	142,14	142,14
2005Q3	23	7 677	7558,4	7558,4	69,3	118,64	118,64
2005Q4	24	8 041	7793,0	7793,0	85,9	247,99	247,99
2006Q1	25	7 384	7680,9	7680,9	66,1	-296,92	296,92
2006Q2	26	8 123	7897,4	7897,4	81,1	225,62	225,62
2006Q3	27	8 285	8101,1	8101,1	93,4	183,91	183,91
2006Q4	28	8 794	8434,3	8434,3	117,3	359,73	359,73
2007Q1	29	8 029	8342,6	8342,6	96,4	-313,57	313,57
2007Q2	30	8 685	8537,4	8537,4	106,3	147,60	147,60
2007Q3	31	8 783	8699,4	8699,4	111,8	83,59	83,59
2007Q4	32	9 204	8968,4	8968,4	127,6	235,65	235,65

2008Q1	33	8 647	8916,3	8916,3	109,6	-269,35	269,35
2008Q2	34	9 417	9182,4	9182,4	125,2	234,63	234,63
2008Q3	35	9 521	9393,0	9393,0	133,8	128,03	128,03
2008Q4	36	9 830	9648,0	9648,0	145,9	181,95	181,95
2009Q1	37	9 057	9499,2	9499,2	116,4	-442,18	442,18
2009Q2	38	9 709	9653,0	9653,0	120,2	56,04	56,04
2009Q3	39	9 641	9720,3	9720,3	114,9	-79,28	79,28
2009Q4	40	10 013	9906,3	9906,3	122,0	106,70	106,70
2010Q1	41	9 123	9666,2	9666,2	85,8	-543,18	543,18
2010Q2	42	9 680	9723,2	9723,2	82,9	-43,18	43,18
2010Q3	43	9 743	9780,8	9780,8	80,4	-37,85	37,85
2010Q4	44	10 236	10011,1	10011,1	95,4	224,86	224,86
2011Q1	45	9 223	9753,1	9753,1	60,0	-530,11	530,11
2011Q2	46	9 822	9816,7	9816,7	60,4	5,32	5,32
2011Q3	47	9 902	9887,0	9887,0	61,4	14,96	14,96
2011Q4	48	10 371	10117,5	10117,5	78,3	253,54	253,54
2012Q1	49	9 388	9872,6	9872,6	46,0	-484,65	484,65
2012Q2	50	9 815	9877,2	9877,2	41,8	-62,17	62,17
2012Q3	51	9 999	9951,0	9951,0	45,0	48,00	48,00
2012Q4	52	10 395	10155,6	10155,6	61,0	239,38	239,38
		<b>8188,000</b>	<b>###</b>			<b>7,065</b>	<b>200,660</b>
		<b>yprum</b>	<b>yvprum</b>			<b>ME</b>	<b>MAE</b>

<b>S01</b>
<b>S02</b>
<b>S03</b>
<b>S04</b>
<b>rezidua<sup>2</sup></b>
479,61
71308,23
43146,00
88218,27
143554,10
6745,25
74,88
100883,31
180372,35
372,14
3239,39
53830,39
164842,43
1585,58
6134,49
59581,03
95734,48
19,94
7887,51
47815,30
152229,78
20203,85
14075,11
61500,06
88158,85
50902,81
33823,28
129406,67
98323,44
21785,37
6987,85
55529,25



72548,11
55051,20
16392,00
33106,08
195519,22
3140,00
6285,16
11385,60
295039,49
1864,13
1432,52
50562,64
281013,46
28,26
223,73
64284,55
234881,64
3865,60
2303,63
57301,99
<b>61441,924</b>
<b>MSE</b>
<b>247,875</b>
<b>RMSE</b>