

Odhady 1. experta		Odhady 2. experta		Odhady 3. Experta	
C_{i1k}	$P_{i1\%}$	C_{i2k}	$P_{i2\%}$	C_{i3k}	$P_{i3\%}$
80	10	100	20	120	50
100	80	120	30	160	50
180	10	150	50		

spot 150

			1.EX	2.EX	3.EX	kumul Pi	Norm_Pi
80	10	80	80	10	0	0	10 3.333333
100	80	100	100	80	20	0	100 33.333333
180	10	120	120	0	30	50	80 26.66667
		150	150	0	50	0	50 16.66667
		160	160	0	0	50	50 16.66667
100	20	180	180	10	0	0	10 3.333333
120	30						
150	50					300	100
120	50						
160	50						

Pi_des.cisl	Vynosnost	ri*pi	riziko	1.zpusob		2. zpusob	
					rozp.*pi		
0.033333	-0.46667	-0.01556		0.092686	0.00309	0.217778	0.007259
0.333333	-0.33333	-0.11111		0.029279	0.00976	0.111111	0.037037
0.266667	-0.2	-0.05333		0.001427	0.000381	0.04	0.010667
0.166667	0	0		0.026316	0.004386	0	0
0.166667	0.066667	0.011111		0.05239	0.008732	0.004444	0.000741
0.033333	0.2	0.006667		0.131205	0.004373	0.04	0.001333
	1	-0.16222			0.030721		0.057037
			riziko		0.175274		0.030721

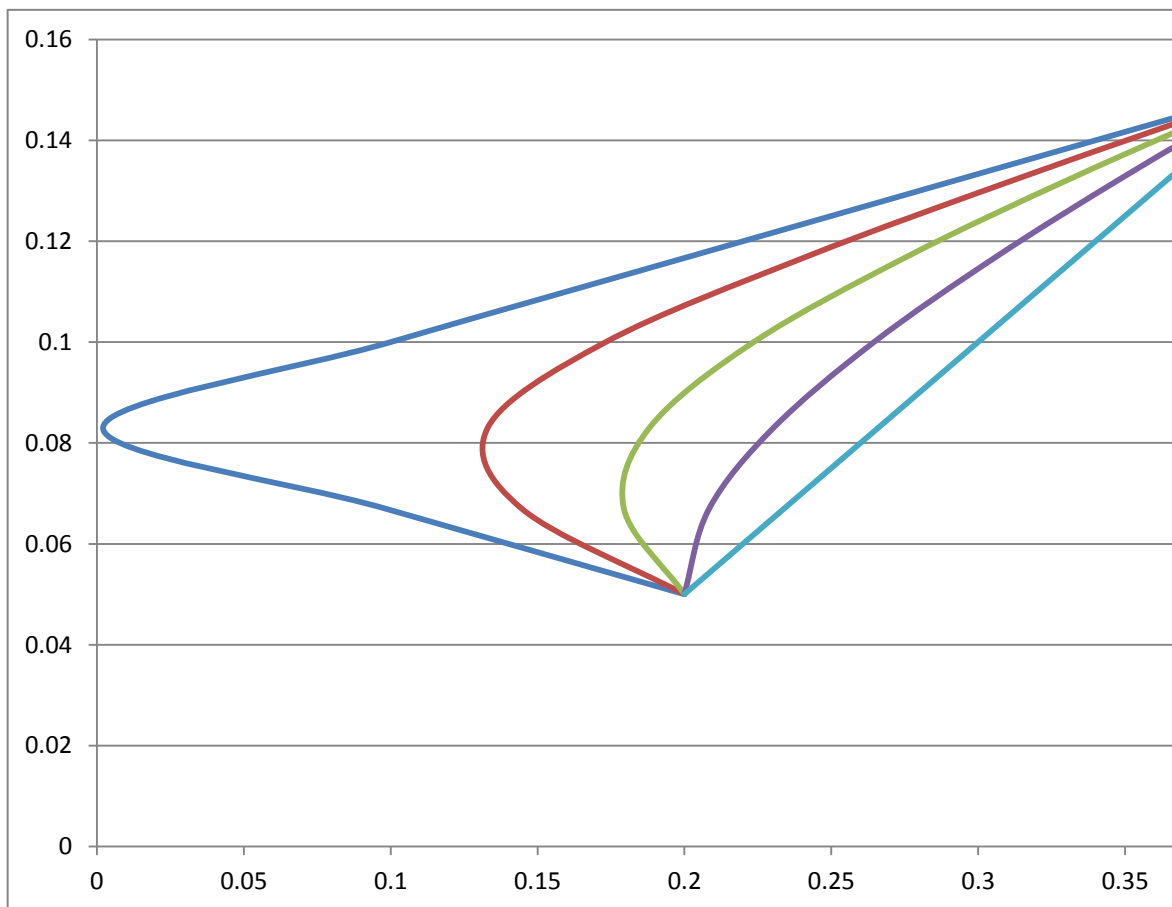
	\bar{r}_i	σ_i	$\rho_{1,2} = 1$	$\rho_{1,2} = 0,5$
C_1	5%	20%	$\rho_{1,2} = -1$	$\rho_{1,2} = -0,5$
C_2	15%	40%	$\rho_{1,2} = 0$	

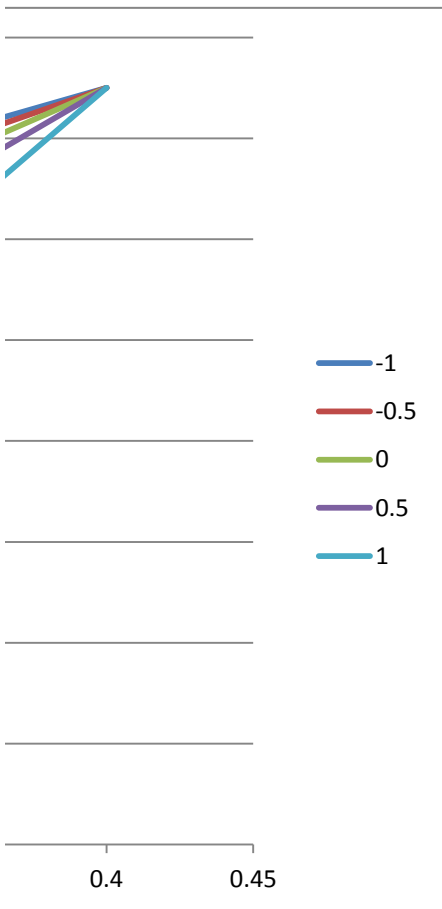
	P_1	P_2	P_3	P_4	P_5	P_6	P_7
X_1	1	0.83	0.67	0.5	0.33	0.17	0
X_2	0	0.17	0.33	0.5	0.67	0.83	1

	P_1	P_2	P_3	P_4	P_5	P_6	P_7	
Rpi		0.05	0.067	0.083	0.1	0.117	0.133	0.15

riziko
ro

	P_1	P_2	P_3	P_4	P_5	P_6	P_7	
-1		0.2	0.098	0.002	0.1	0.202	0.298	0.4
-0.5		0.2	0.144541	0.133011	0.173205	0.241851	0.316373	0.4
0		0.2	0.179388	0.188096	0.223607	0.276007	0.333736	0.4
0.5		0.2	0.20849	0.230365	0.264575	0.306379	0.35024	0.4
1		0.2	0.234	0.266	0.3	0.334	0.366	0.4



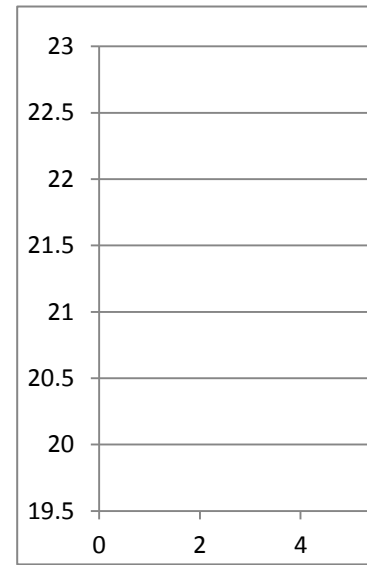


X_i / P_i	A	B	C	D	E
X_1	0.2	0.25	0.5	0.3	0.1
X_2	0.2	0.25	0.1	0.4	0.2
X_3	0.6	0.5	0.4	0.3	0.7

$$[\sigma_{ij}] = \begin{pmatrix} 459 & -211 \\ -211 & 312 \\ 112 & 215 \end{pmatrix}$$

	A	B	C	D	E	
rpi	21.84	21.6	19.68	21.54	22.5	459
	21.84	21.6				

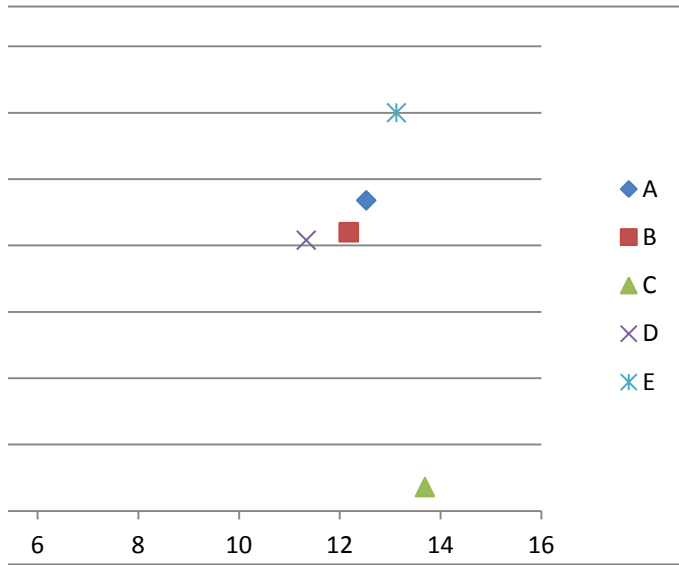
	A	B	C	D	E
riziko	12.52517	12.17836	13.68978	11.33402	13.12326



$$[\sigma_{ij}] = \begin{pmatrix} 459 & -211 & 112 \\ -211 & 312 & 215 \\ 112 & 215 & 179 \end{pmatrix}$$

$$[R_i] = \begin{pmatrix} 16,2 \\ 24,6 \\ 22,8 \end{pmatrix}$$

-211	112	16.2
312	215	24.6
	179	22.8



<i>Cenný papír</i>	<i>Oček. výnos</i>	<i>Riziko</i>	<i>Podíl v portfoliu</i>
C_i	r_i	σ_i	X_i
C_1	0.15	0.28	0.6
C_2	0.21	0.42	0.4

r_{pi} 0.174

riziko

ro	1	-1	0
	2	-0.8	0.106253
	3	-0.6	0.150264
	4	-0.4	0.184035
	5	-0.2	0.212505
	6	0	0.237588
	7	0.2	0.260264
	8	0.4	0.281118
	9	0.6	0.300528
	10	0.8	0.318758
	11	1	0.336

Cenný papír	Oček. výnos	Riziko	Podíl v. portfoliu
C_i	r_i	σ_i	X_i
C_1	0.13	0.28	0.2
C_2	0.25	0.42	0.4
C_3	0.21	0.35	0.1
C_4	0.41	0.48	0.2
C_5	0.3	0.39	0.1

$$[\rho(C_i C_j)] = \begin{pmatrix} 1 & 0,30 & 0,41 & -0,23 & 0,13 \\ & 1 & 0,25 & -0,09 & 0 \\ & & 1 & -0,22 & 0,31 \\ & & & 1 & 0,14 \\ & & & & 1 \end{pmatrix}$$

Rpi 0.259

sigma^2 0.049916

riziko 0.223419

$$\begin{pmatrix} 1 & -0,23 & 0,13 \\ 5 & -0,09 & 0 \\ & -0,22 & 0,31 \\ & 1 & 0,14 \\ & & 1 \end{pmatrix}$$

$$\begin{pmatrix} 1 & 0,3 & 0,41 & -0,23 & 0,13 \\ & 1 & 0,25 & -0,09 & 0 \\ & & 1 & -0,22 & 0,31 \\ & & & 1 & 0,14 \\ & & & & 1 \end{pmatrix}$$