



## MASARYKOVA UNIVERZITA PRÁVNICKÁ FAKULTA

# Finanční správa v ČR

## – organizační pojetí

(se zaměřením na správu daní v organizačním pojetí)

*Damian Czudek*

[damian@czudek.cz](mailto:damian@czudek.cz), [damian.czudek@law.muni.cz](mailto:damian.czudek@law.muni.cz)

Zápatí prezentace



# MASARYKOVA UNIVERZITA PRÁVNICKÁ FAKULTA

## Obsah přednášky

Zápatí prezentace



- Pojem finanční správy a její systematizace, předmět finanční správy a finančního práva, realizace finanční správy
- Právní úprava organizačního pojetí správy daní
- Správa daní v rezortu Ministerstva financí ČR
- Daňová správa (zákon o finanční správě)
- Celní správa (zákon o celní správě)
- Několik slov k dělené správě
  
- **Někdy příště:**
- Správa daní ve funkčním pojetí...



# Správa daní ve funkčním pojetí

- Daňový řád (zákon č. 280/2009 Sb.)
- Subsidiární povaha DŘ
- Speciální úprava - „daňové“ zákony
  - Zákon č. 586/1992 Sb., o daních z příjmů
  - Zákon č. 235/2004 Sb., o DPH
  - Zákon č. 16/1993 Sb., o dani silniční
  - Zákon č. 338/1992 Sb., o dani z nemovitostí
  - Zákon č. 353/2003 Sb., o spotřebních daních
  - Zákon č. 357/1992 Sb., o dani dědické, darovací a z převodu nemovitostí
  - Zákon č. 261/2007 Sb., o stabilizaci veřejných rozpočtů
- + další zákony upravující daně ve smyslu legislativní zkratky daň a obsahující procesněprávní úpravu



# MASARYKOVA UNIVERZITA PRÁVNICKÁ FAKULTA

## Pojem finanční správy a její systematizace...

Zápatí prezentace



# Pojem finanční správy

- **Finanční správa** = *specifický úsek veřejné správy jehož posláním je péče o materiální základ poskytování veřejných statků a dozor (dohled) nad finančními činnostmi*



# Finanční správa

- Prastaré pojítko mezi financemi a veřejnou správou, správním právem a finančním právem.
- Merkl: pomocná funkce - slouží realizaci ostatních činností státu, negoval její samostatnost (Merkl, A. Obecné právo správní. Díl II. Praha - Brno: Orbis 1932)
- X Pošvář: samostatný díl veřejné správy
- Siblík: nástroj zajištění dostatku peněžních prostředků pro státní správu, ale také jako bankovní dohled, dohled nad spořitelny a pojišťovny, správu majetku státu ... (1947)



# Finanční správa *sensu largo*

- veškerá činnost, která metodami a formami VS působí na materiální základ veřejného sektoru včetně dopadů na soukromý sektor





# Finanční správa *sensu stricto*

- činnost dekoncentrovaných orgánů, do jejichž působnosti patří realizace výkonné moci při nakládání s veřejnými peněžními prostředky
- jedná se de facto pouze o správu veřejných financí
- Tj. i správa daní - daň ve smyslu legislativní zkratky - daně, cla, poplatky, pokuty, atd..

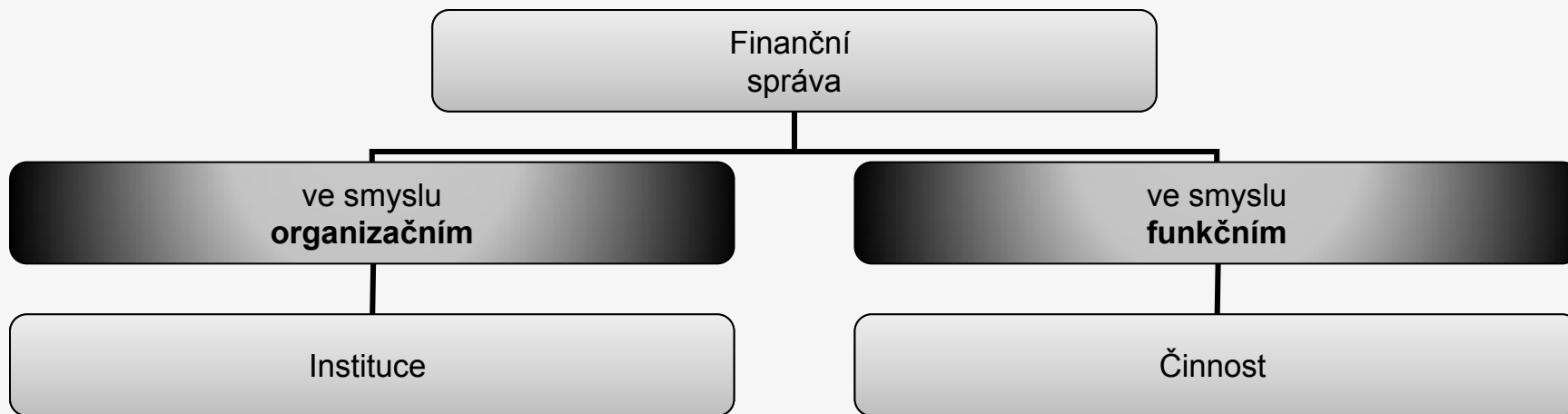


# Finanční správa *sensu strictissimo*

- Od 1.1.2013 (zákon o finanční správě ČR)
- Finanční správa České republiky
- Nástupce územních finančních orgánů



# Pojetí finanční správy



- Stejně je možné pojímat celou veřejnou správu i jednotlivé její díly (tj. i pro daňovou správu sensu largo)
- Finanční správa je specifickým a výjimečným dílem veřejné správy - v čem?

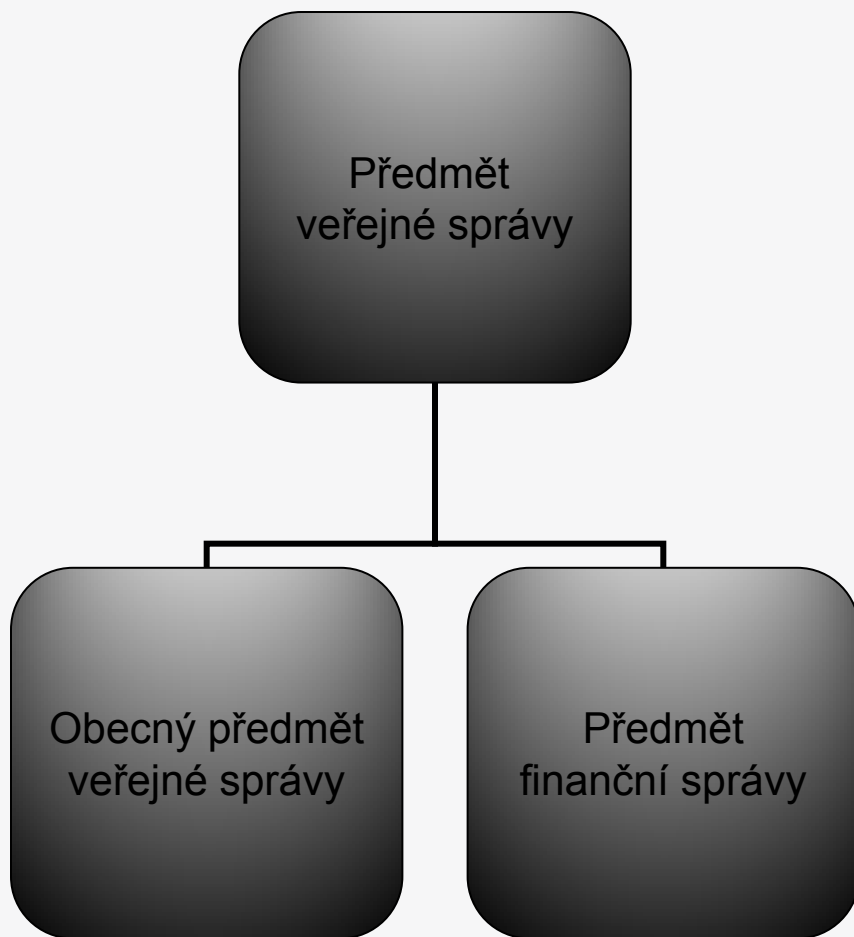


# Specifika a výjimečnost finanční správy

- Finanční správa je nástrojem realizace finančního práva za podmínky, že zákonodárce předpokládá pro uskutečnění finančního práva formy a metody vlastní veřejné správě.
- Finanční správa je výjimečná svým předmětem, svojí právní regulací a tím, .... že je všude!
- .....FINANCE....



# Předmět finanční správy



- **Obecný:** široká škála společenských vztahů, do kterých veřejná moc ingeruje s užitím forem a metod vlastních veřejné správě
- **FS:** společenské vztahy regulované normami finančního práva, do kterých veřejná moc ingeruje s užitím forem a metod vlastních veřejné správě



## Předmět finančního práva



### Předmět finanční správy

- *Ne všechny společenské vztahy tvořící předmět finančního práva jsou přímo vystaveny působení veřejné správy. Ne všechny normy finančního práva jsou realizovány formami a metodami veřejné správy.*



# Předmět finančního práva

- Společenské vztahy, které vznikají, realizují se a zanikají:
- V procesu tvorby, rozdělování a užití veřejných peněžních fondů,
- V souvislosti s fungování peněžního systému,
- V rámci veřejnoprávních ingerencí do finančního trhu.  
(segmenty klasického pojetí finančního práva)



- Tyto společenské vztahy jsou regulovány normami finančního práva s využitím metody založené na administrativně právní metodě regulace:

Formy, metody, cíle, instituty a instituce veřejné správy.



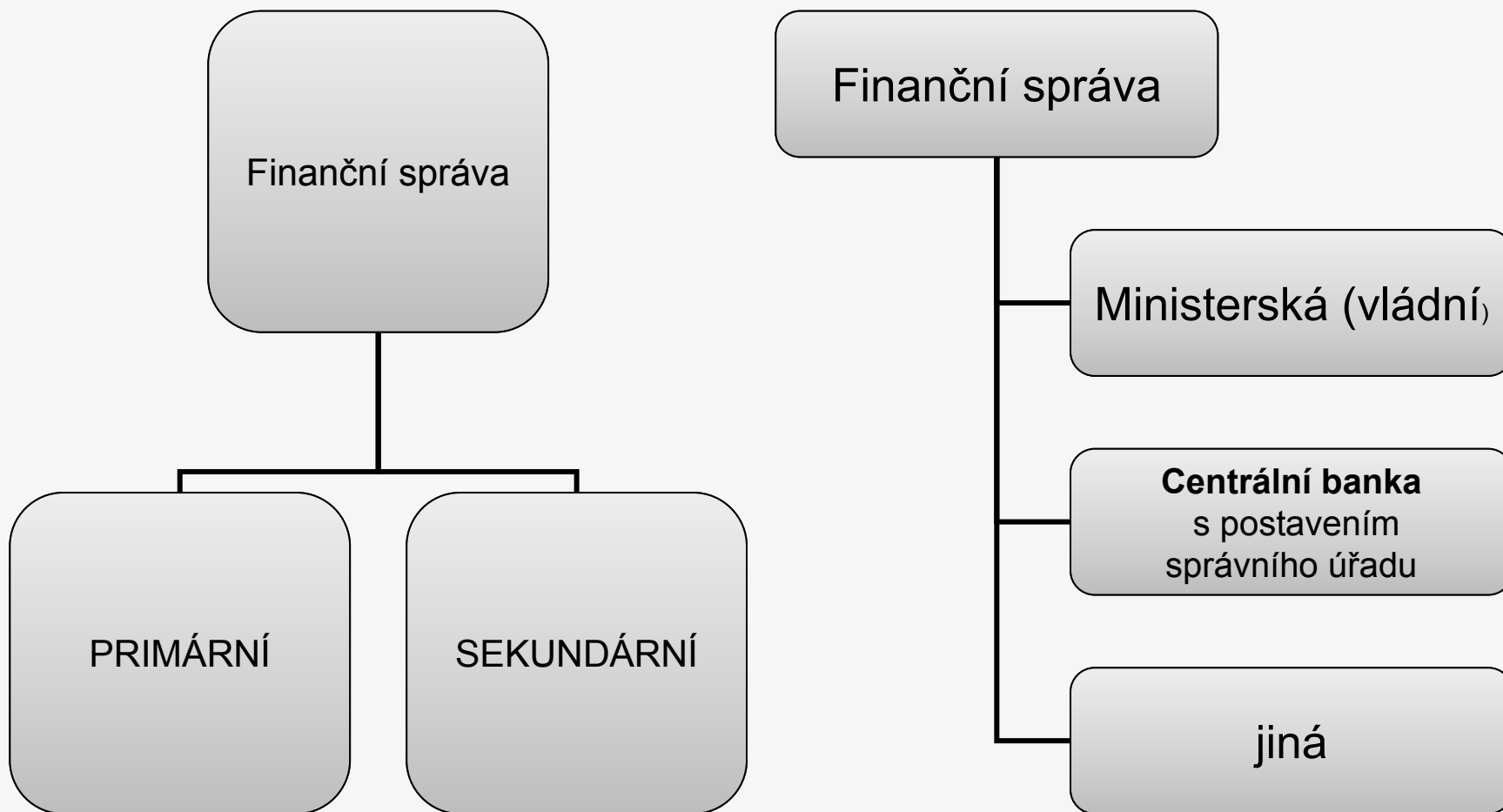


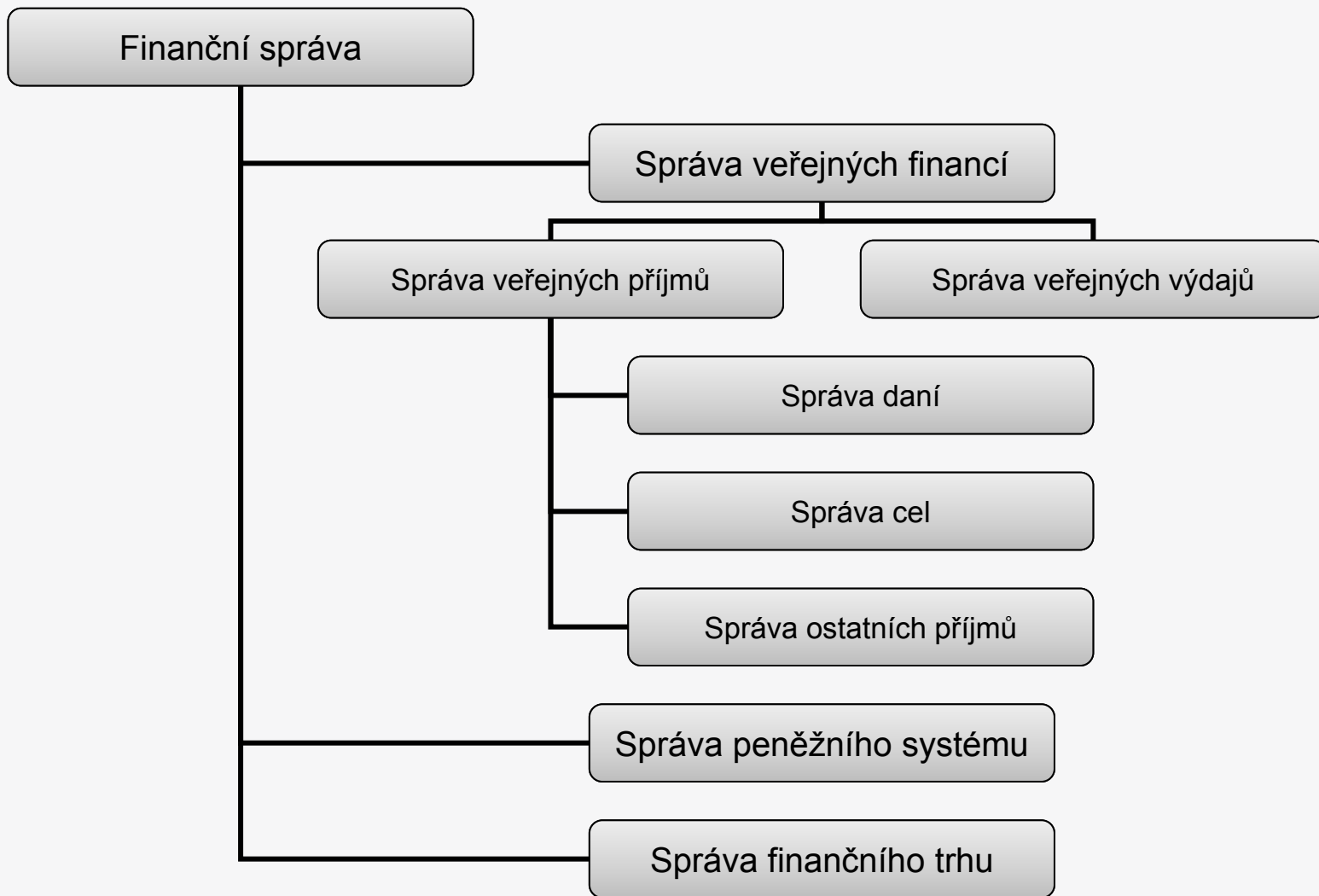
# Šíře předmětu finanční správy

- Je dána šíří záběru finančního práva
- různorodost forem a metod správních ingerencí
- institucionální rozmanitost
- obtížná systematizace
- dekoncentrace vykonavatelů finanční správy.



# Prostředí realizace finanční správy







# Podřazení segmentů finanční správy

- Primární FS: speciální dekoncentráty - ÚFO, CSČR, ČNB
- Sekundární FS: svěřený výkon finanční správy v návaznosti na primární předmět správy, resp. Primární účel existence instituce, nerespektuje se dělba moci.
- Př.: výkon finanční správy soudy - správa veřejných financí, správa majetku ...



# Potřeby finanční správy

- Jednotné zásady fungování finanční správy, zejména v případě správy veřejných financí
- Splnění požadavků dobré správy
- Efektivnost
- Hospodárnost
- Stabilita



MASARYKOVA UNIVERZITA  
PRÁVNICKÁ FAKULTA

# Právní úprava správy daní v organizačním pojetí

Zápatí prezentace



- Zákon č.2/1969 Sb., o zřízení ministerstev a jiných ústředních orgánů státní správy, ve znění pozdějších předpisů
- Zákon č. 456/2011 Sb., o Finanční správě České republiky, ve znění pozdějších předpisů
- Zákon č. 17/2012 Sb., o Celní správě České republiky, ve znění pozdějších předpisů,
- Další podzákonné předpisy, např. vyhláška o územních pracovištích finančních úřadů, která se nenacházejí v jejich sídlech, vyhláška o vzorech služebních průkazů...



# MASARYKOVA UNIVERZITA PRÁVNICKÁ FAKULTA

# Ministerstvo financí

Zápatí prezentace





# Ministerstvo financí

- Ústřední orgán státní správy
  
- Okruh činností vymezen zákonem č.2/1969 Sb., o zřízení ministerstev a jiných ústředních orgánů státní správy, ve znění pozdějších předpisů (§4)
  - Úsek státních příjmů
  - Úsek finančního trhu
  - Ostatní úseky



# Organizace Ministerstva financí ČR

- Ministr financí Ing. Miroslav Kalousek
    - odbor 10 - Kabinet ministra
    - odbor 29 - Legislativní
    - odbor 30 - Personální
    - odbor 56 - Interní audit a inspekce
  - sekce 02 - Finanční trh (náměstek Ing. R. Urban)
  - sekce 03 - Hospodaření s majetkem státu a informatiky (Mgr. Z. Zajíček)
  - sekce 04 - Finanční, auditní a provozní (náměstek Ing. M. Matej, Ph.D.)
  - sekce 05 - Daně a cla - **viz dále** (I. náměstek ministra RNDr. L. Minčíč, CSc., MBA)
  - sekce 06 - Veřejné rozpočty (Ing. J. Gregor)
  - sekce 07- Mezinárodní vztahy a finanční politika (Ing. T. Zídek)
- Blíže viz <http://www.mfcr.cz/cps/rde/xchg/mfcr/xsl/orgstru.html>

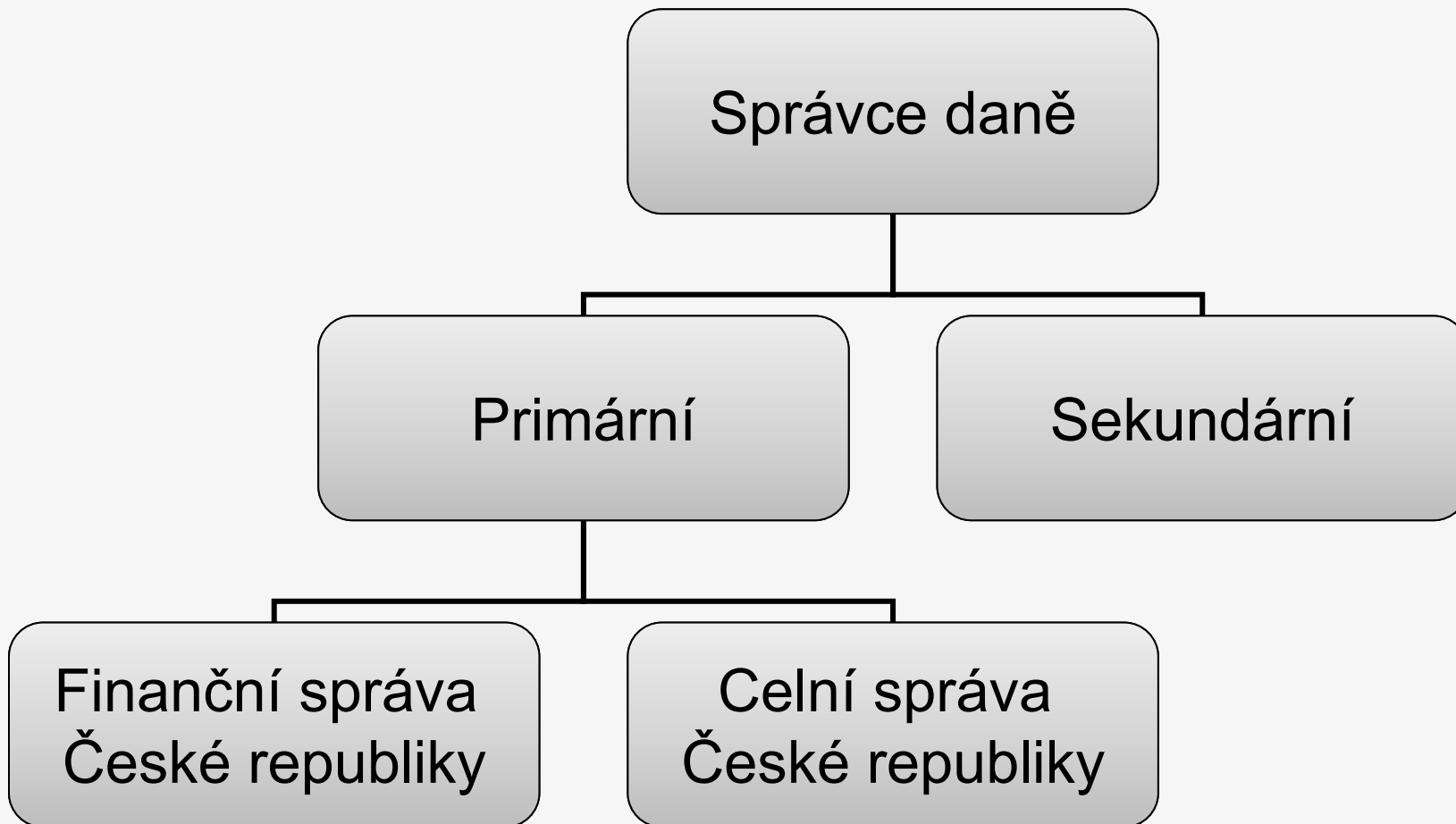


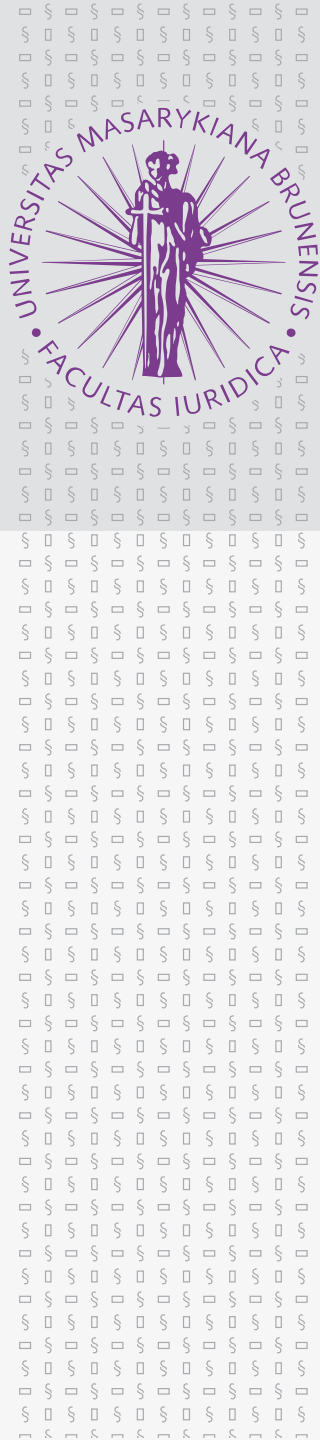
# MF ČR, sekce 05 - Daně a cla

- odbor 18 - Nepřímé daně
- odbor 25 - Strategie daňové politiky a správy
- odbor 26 - Majetkové daně, daň silniční a oceňování
- odbor 28 - Účetnictví a audit
- odbor 32 - Daňová legislativa
  
- odbor 39 - Správní činnosti
  - Resortní organizace - Generální finanční ředitelství (viz dále)
  - Resortní organizace - Generální ředitelství cel (viz dále)



# Vykonavatelé daňové správy





# MASARYKOVA UNIVERZITA PRÁVNICKÁ FAKULTA

# Daňová správa (finanční správa *sensu strictissimo*) v ČR

Zápatí prezentace



# Finanční orgány do 31.12.2012

## Ústřední orgán

- Ministerstvo financí

## Územní finanční orgány (ÚFO)

- Generální finanční ředitelství (1, Praha)
- Finanční ředitelství (8)
- Finanční úřady (199) a SFÚ



# Finanční ředitelství

## Celkem 8 FŘ:

1. FŘ pro hlavní město Prahu: 12 FÚ
2. FŘ v Praze (pro střední Čechy): 25 FÚ
3. FŘ v Českých Budějovicích (pro jižní Čechy): 17 FÚ
4. FŘ v Plzni (pro západní Čechy): 21 FÚ
5. FŘ v Ústí nad Labem (pro severní Čechy): 25 FÚ
6. FŘ v Hradci Králové (pro východní Čechy): 25 FÚ
7. FŘ v Brně (pro jižní Moravu): 46 FÚ
8. FŘ v Ostravě (pro severní Moravu): 28 FÚ



# Územní působnost FŘ





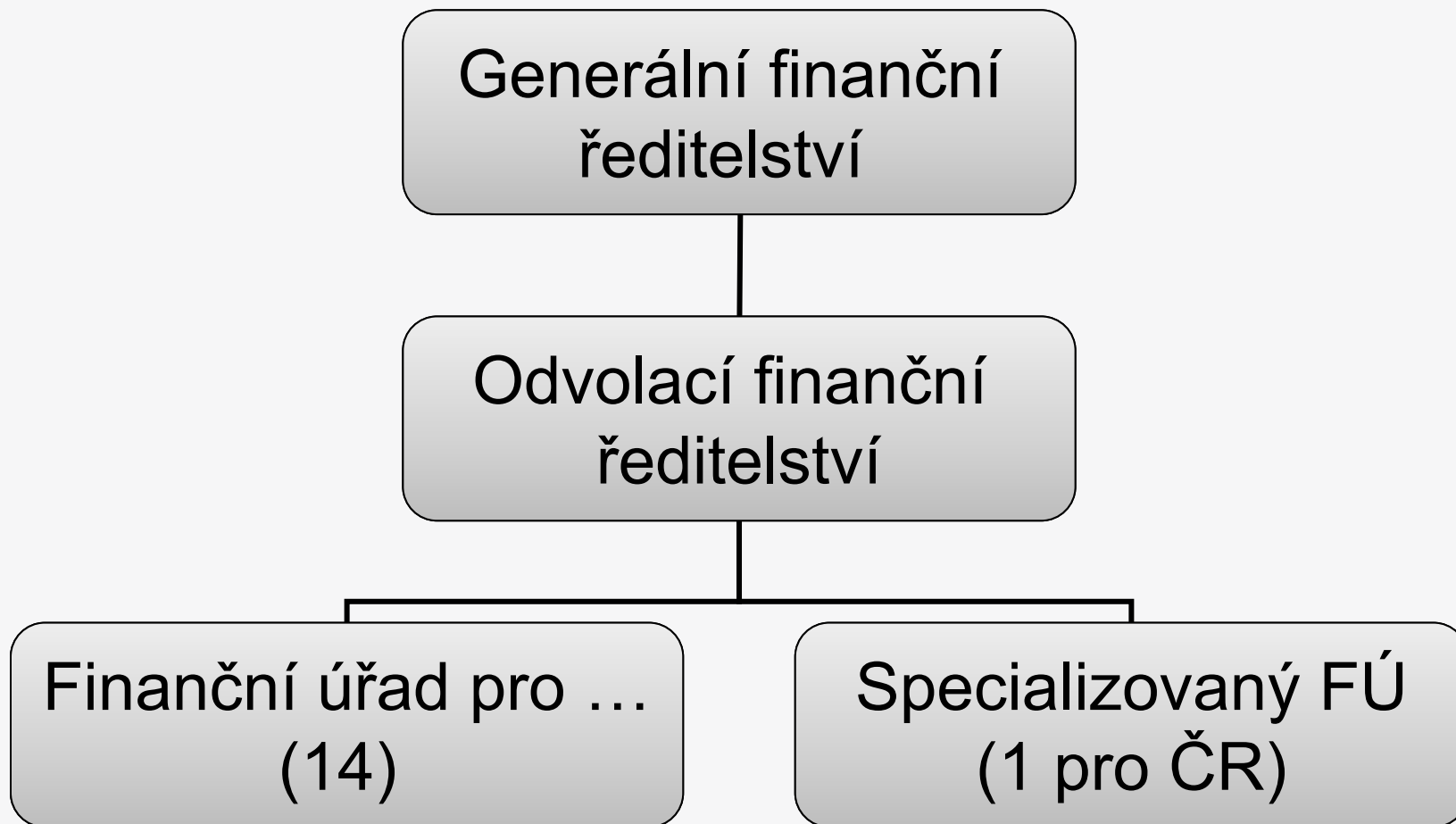


# Finanční správa ČR od 1.1.2013

- Zákon č. 456/2011 Sb. (ZFS)
- Charakteristika:
- FSČR nahrazuje ÚFO
- FSČR = soustava správních orgánů pro výkon správy daní



# Soustava





# GFŘ - rozpočtové a bilanční postavení

- Bilanční subjektivita - GFŘ je účetní jednotkou
  - Rozpočtová forma - organizační složka státu
  - Kapitola: MF
- 
- sídlo Praha 1, Lazarská 7
  - IČ 72080043



# GFŘ - působnost

- Správní delikty
- Centrální evidence a registry nezbytné pro FSČR
- Podíl na přípravě návrhů NP(S)A
- Analytické a koncepční úkoly
- Mezinárodní agenda



# GFŘ - působnost z pověření MF

Působnost ústředního kontaktního orgánu:

- pro mezinárodní administrativní spolupráci
- Při vymáhání některých finančních pohledávek
- Mezinárodní pomoc při správě daní



# GFŘ - audit a dozor

## Z pověření MF - přezkoumání hospodaření

- krajů
- Hl.m.Praha
- Regionální rada regionů soudržnosti
- **Dozor nad přezkoumáváním hospodaření:**
- Obce
- Dobrovolné svazky obcí a DSMČ hl.m.Prahy



# Generální ředitel

- Jmenuje vláda na návrh mf
- Zákaz členství v politické straně (hnutí)
- Zaměstnanec FSČR, ÚFO nebo MF - minimálně 5 let
- Mgr. vzdělání
- Jmenuje a odvolává ředitele a zástupce OFŘ, FÚ a SFÚ

Generální ředitel Ing. Jan Knížek





# Zástupce generálního ředitele

- Jmenuje a odvolává mf





# Odvolací finanční ředitelství - působnost

- Správní delikty
- Evidence a registry
- II. instance k FÚ



„Nově vzniklé Odvolací finanční ředitelství se sídlem v Brně bude jako čistě odvolací orgán vykonávat svou působnost pro celé území České republiky. Vznikem jediného odvolacího orgánu je plně završena snaha o jednotnost v postupech odvolacího řízení.“ z tiskové zprávy MF ČR

- Kontakt: Masarykova 31, 60200 BRNO
- Ředitelka: Ing. Eva Nedorostková



# Finanční úřady

- Obecné finanční úřady - 14
- Specializovaný finanční úřad



# Obecná věcná působnost I

- Správa daní
- Správní delikty
- Převod výnosů daní
- Správa splátek MZ (1991-1995)
- Dozor nad loteriemi a jinými podobnými hrami
- Inkasní správa v rámci FSČR
- Registry a evidence
- Ad. ze zákona



# Obecná věcná působnost II

- Finanční kontrola
- Cenová kontrola
- Bilanční kontrola
- Kontrola správy poplatků
- Kontrola ze ZSpD - značení, zákazy prodeje



# Obecná věcná působnost III

Z pověření MF:

- Audit a dozor nad auditem územní samosprávy, NUTS (RRRS) a DSO (DSMČ)
- Působnost kontaktního orgánu při vymáhání některých finančních pohledávek
- Realizace mezinárodní pomoci při správě daní



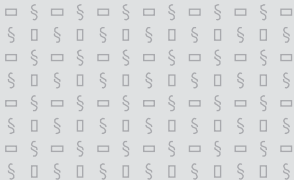
## + Specializovaný finanční úřad

**Pro celou ČR (existence od 1.1.2012)**

Kontakt: Praha 7, Nábřeží kpt. Jaroše 1000/7

**Pro „vybrané subjekty“:**

- PO - podnikatel s obratem  
vyšším než 2 mld. Kč
- Bankovní sektor
- Pojistný sektor
- Člen skupiny podle zákona o DPH



# Negativní výčet působnosti SFÚ

- DzN
- Transferové daně



# Územní pracoviště FÚ

- Zřizují se a ruší vyhláškou MF č. 48/2012 Sb.
- Stávající FÚ (dle ex-ÚFO) = územní pracoviště FÚ pro daný kraj





# Bilanční, majetkové a pracovněprávní postavení ofs

- FÚ, SFÚ, OFŘ mají postavení organizačních jednotek GFŘ
- Nejsou: účetní jednotkou, nejsou správci majetku, nejsou zaměstnavatelem



# MASARYKOVA UNIVERZITA PRÁVNICKÁ FAKULTA

# Celní správa ČR

Zápatí prezentace



# Charakteristika

- Zákon č.17/2012 Sb. (ZCS)
- CSČR nahrazuje CSČR podle 185/2004 Sb.- stejný název, ale jiná soustava
- CSČR =
  - a) soustava správních orgánů
  - b) ozbrojený bezpečnostní sbor



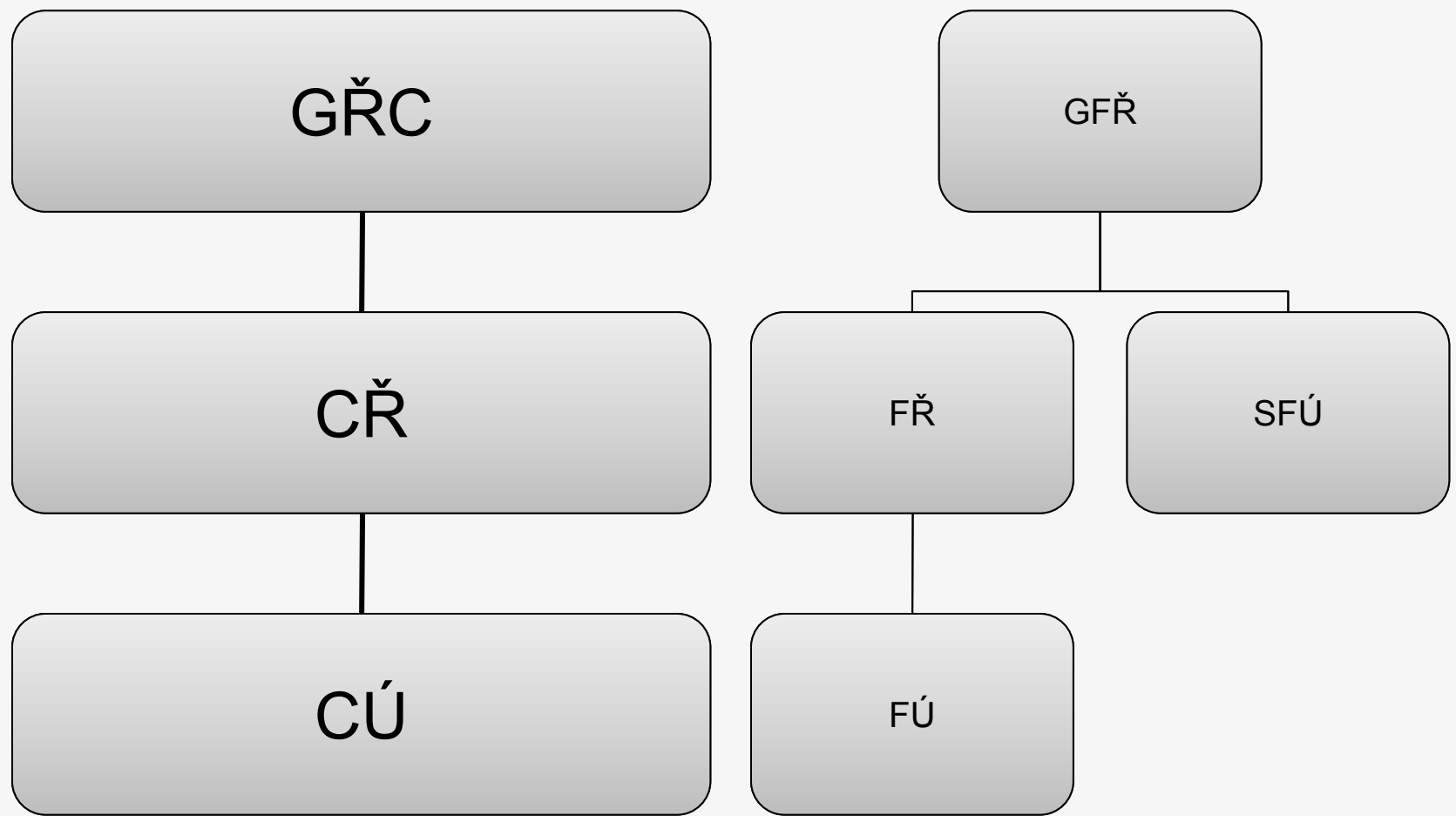
# Organizace celní správy ČR do 31.12.2012

Soustava celních orgánů (2010)

1. GŘC (1)
  2. CŘ (8)
  3. CÚ (nyní 54, původně 91)
- + SON (Skupina operativního nasazení)

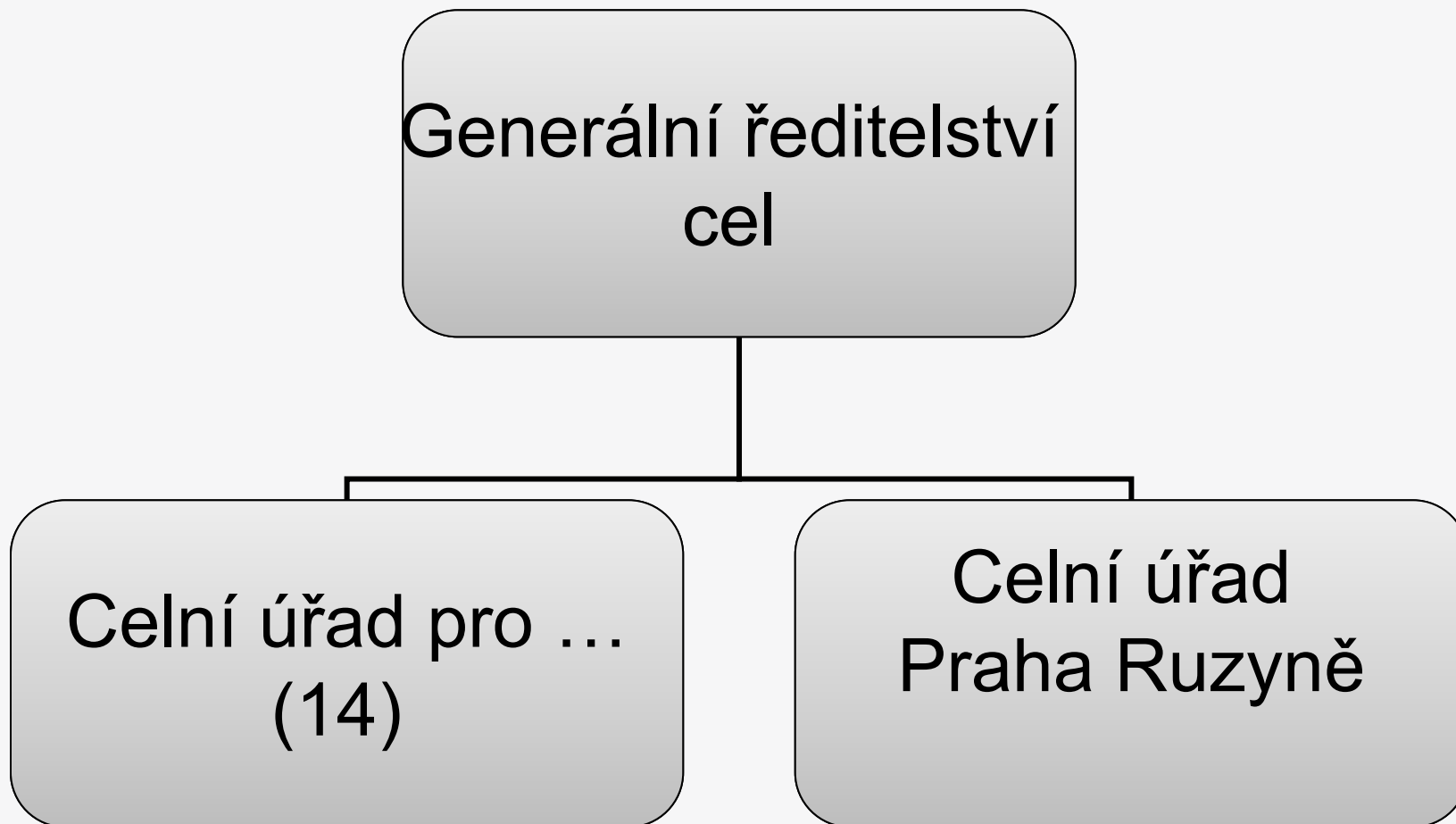


# Do 31.12.2012





# Soustava od 1.1.2013





# GŘC



- Nejvyšší orgán Celní správy v ČR
- Přímo podřízeno MF ČR
- Lokace: Praha - Budějovická
- Generální ředitelství cel je účetní jednotkou, má vlastní IČ 71214011



# GŘC - rozpočtové a bilanční postavení

- Bilanční subjektivita - GCŘ je účetní jednotkou
- Rozpočtová forma - organizační složka státu
- Kapitola: MF





# GŘC - působnost I

- II. Instance k CÚ
- Převod cel podle Nařízení Rady (ES, Euratom) č. 1150/2000 ze dne 22.5.2000, kterým se provádí rozhodnutí 94/728/ES Euroatom o systému vlastních zdrojů Společenství
- Rozhoduje ve věcech působnosti o charakteru významu případu cs/mezinár.



## GŘC - působnost II

- V případech cs a mezinár. významu je pověřeným celním orgánem s postavením policejního orgánu podle TŘ
- Plní funkci CAJ pro účely analýzy rizik



# GŘC - působnost III

Podíl na:

- Příprava předpisů
- Zabezpečení analytických a koncepčních úkolů
- Sjednávání mezinár. smluv, rozvoj styků a spolupráce, plnění závazků



# GŘC - působnost IV

Oblast mezinárodní spolupráce:

- Národní koordinační jednotka spolupráce
- Ústřední kontaktní orgán - spotřební daně
- Ústřední úřad pro výměnu informací EU, EK
- Orgán odpovědný za doručování písemností nebo oznamování rozhodnutí jiných států
- Kontaktní orgán vymáhání některých finančních pohledávek a mezinár. pomoc při správě daní - pověření ministerstva



# GŘC - působnost V

## Mezinárodní spolupráce - dohled:

- Nad osobami
- Dopravními prostředky a kontejnery
- Pohybem zboží
- Místem,  
porušení právních předpisů druhé smluvní  
strany

## Opatření k zajištění převozu §§ po dohodě s cizí celní správou



# GŘC - působnost VI

- Působnost v oblasti evidence a statistiky
- Laboratorní zabezpečení CS a FS
- Edukační a expertní činnost a skladování
- Zpravodajsko technická kooperace



# GŘC - působnost VII

- GŘC - speciální inspekční útvar



# Generální ředitel

- Celník
- Jmenovaný MF (!!! GŘ GFŘ - vláda!!!)





# Celní úřady - působnost I

- Obecná působnost celního orgánu podle práva EU
- Správa cel
- Správa určených daní
- Pověřený celní orgán v případech ne cs nebo mezinár. významu



# Celní úřad - působnost v dělené správě PLATÍ

Generální inkasent

„obecný správce daně podle SŘ“

Inkasní správa v rámci dělené správy v případě státního rozpočtu, státních fondů, rozpočtů územněsamosprávných celků



# Celní úřad - působnost

- Mezinárodní spolupráce
- Asistenční činnost pro ...
- Určení celního prostoru
- Evidence kontrolovaného zboží
- Registry a evidence jiné
- Edukační a expertizní sklad
- Autorizace - osvědčení
- Kontrola
- Pátrací služba



# Celostátní věcná působnost vybraných CÚ

- CÚ OK: závazné informace o sazebním zařazení (celní editační povinnost)
- CÚ JmK: svobodná celní pásma, svobodný sklad, dotčený orgán územního a stavebního řízení v SCP, ručení, celní doklady podle MS
- CÚ JČK: osvědčení podle práva EU, povolení k nezjišťování CD v tranzitu
- CÚ Pha: gen.CÚ



# Bilanční, majetkové a pracovněprávní postavení CÚ

- CÚ mají postavení organizačních jednotek GŘC
- Nejsou: účetní jednotkou, nejsou správci majetku, nejsou zaměstnavatelem



# MASARYKOVA UNIVERZITA PRÁVNICKÁ FAKULTA

ad celní správa  
ve funkčním pojetí:  
problematika dělené správy



# Celní správa - funkce

Jaké činnosti zabezpečují orgány CS ČR?

- Cla
- Daně
- Další činnosti
  
- Dělená správa



- CÚ a dělená správa - § 8 odst. 2 písm. a (dříve 5 odst. 4 písm. m) starého zákona o CS ČR):
  - **Celní úřad** je obecným správcem daně podle správního řádu a vykonává správu placení peněžitých plnění v rámci dělené správy, která jsou příjmem státního rozpočtu, státních fondů nebo rozpočtů územních samosprávných celků





# Dělená správa z pohledu DŘ

§ 2/3 Daní se pro účely tohoto zákona rozumí

...

c) peněžité plnění v rámci dělené správy.

**Co je to dělená správa?**



# Dělená správa - §§ 161-162 DŘ

**K dělené správě dochází, je-li rozhodnutím orgánu veřejné moci, který není správcem daně, vydaným při výkonu veřejné moci uložena platební povinnost k peněžitému plnění určenému do veřejného rozpočtu a postupuje-li se při jeho placení podle tohoto zákona nebo podle jeho jednotlivých ustanovení.**

- To platí i tehdy, pokud vznikla platební povinnost k peněžitému plnění určenému do veřejného rozpočtu přímo ze zákona bez vydání rozhodnutí.
- Orgán veřejné moci věcně příslušný ke správě placení peněžitého plnění je v tomto rozsahu správcem daně. Osoba povinná k placení tohoto peněžitého plnění má stejná práva a povinnosti jako daňový subjekt při placení daní.

**K dělené správě rovněž dochází, jestliže zákon stanoví, že ke správě placení peněžitého plnění je příslušný jiný správní orgán než orgán veřejné moci, který platební povinnost k peněžitému plnění uložil.**



# Dělená správa - §§ 161-162 DŘ

Pokud orgán veřejné moci, který uložil platební povinnost k peněžitému plnění v rámci dělené správy:

- není současně příslušný ke správě placení tohoto peněžitého plnění, předá příslušnému správci daně nezbytné údaje o uložení nebo vzniku této povinnosti nejpozději do 30 dnů ode dne právní moci rozhodnutí, jímž byla platební povinnost uložena; přílohou těchto údajů je stejnopis rozhodnutí s vyznačením právní moci a přehled o předávaných rozhodnutích.
- není současně příslušný k vymáhání tohoto peněžitého plnění, předá příslušnému správci daně nezbytné údaje o uložení nebo vzniku této platební povinnosti, včetně stejnopisu rozhodnutí s vyznačením právní moci a přehledu předávaných rozhodnutí. Tyto údaje jsou předávány o peněžitém plnění, které nebylo dobrovolně uhrazeno do 30 dnů po marném uplynutí lhůty jeho splatnosti.

Orgán veřejné moci, který předal údaje ke správě placení peněžitého plnění v rámci dělené správy příslušnému správci daně, je povinen tomuto správci daně neprodleně sdělit jakékoliv změny, které nastaly nebo mohou nastat při správě placení těchto peněžitých plnění.

Správce daně, který převzal údaje ke správě placení peněžitého plnění v rámci dělené správy, poskytne na dožádání orgánu veřejné moci, který mu tyto údaje předal, informace o placení tohoto peněžitého plnění.

**Místní příslušnost správce daně, na něhož přechází správa placení peněžitého plnění, se řídí podle sídla orgánu veřejné moci, který platební povinnost k peněžitému plnění uložil.**



# Příklad dělené správy

- Zákon č. 185/2001 Sb., o odpadech
  - Znění od 1.1.2011 (po DŘ).
    - § 68 (1) § 68 Pokutu ukládá, vybírá a vymáhá správní úřad, který jako první zahájil řízení o jejím uložení; pokuty uložené inspekcí vymáhá **příslušný správce daně**. V případě, že bylo zahájeno řízení ve stejný den inspekcí a obecním úřadem obce s rozšířenou působností, provede řízení o uložení pokuty inspekce. O zahájení řízení o uložení pokuty se inspekce a obecní úřad obce s rozšířenou působností vzájemně informují.



# MASARYKOVA UNIVERZITA PRÁVNICKÁ FAKULTA

## Děkuji za pozornost

zpracováno na základě prezentace doc. Mrkývky a JUDr. Šramkové